

PowerPoint 2007

1. Основы
2. Слайд
3. Анимация
4. Презентация
5. Интерактивность

PowerPoint 2007

Тема 1. Основы

Презентации

Основная задача – иллюстрации для выступления.

Применение:

- сопровождение докладов (защита диплома, диссертации)
- выступления на конференциях
- иллюстрации к урокам
- рекламные ролики

Примеры:

- **Microsoft PowerPoint** – файлы * .ppt, * .pptx
* .pps, * .ppsx – готовые к просмотру,
редактирование через  – Открыть




- **OpenOffice Impress** – файлы * .odp – **бесплатно**



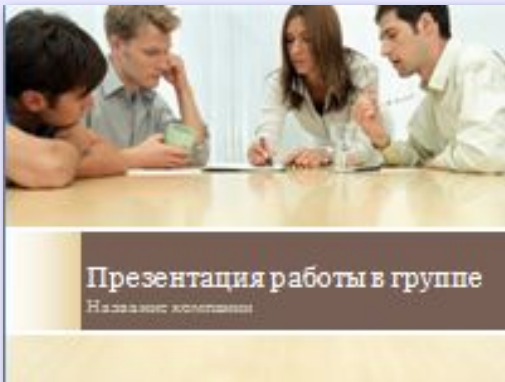
Презентации



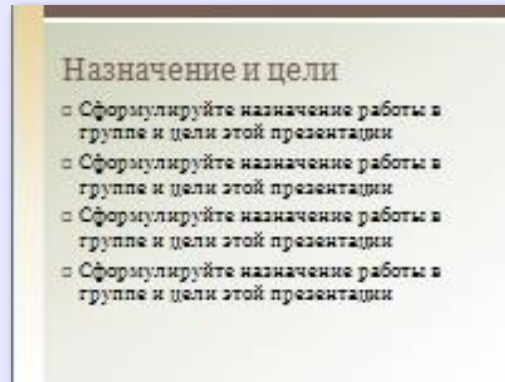
Программы – Microsoft Office – PowerPoint 2007

Файлы:  * .pptx (старая версия – * .ppt)

Вася.pptx презентация



слайд 1



слайд 2



слайд 3

слайд-пленка



слайд



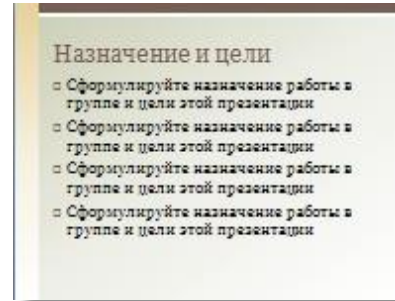
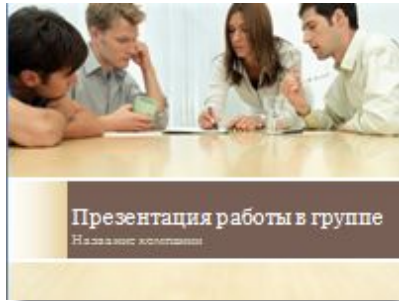
слайд в рамке

проектор



Дополнительные возможности

слайды



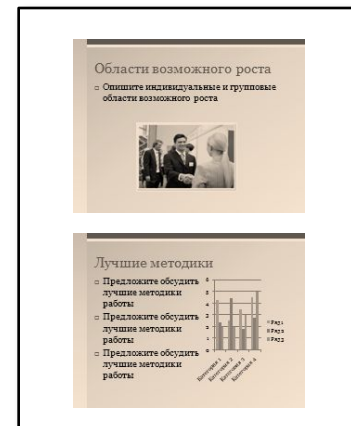
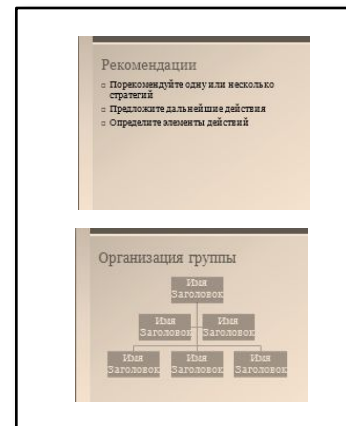
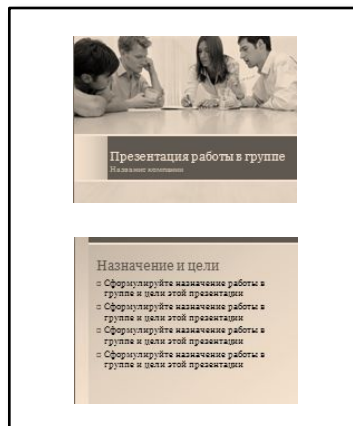
заметки к слайдам

Работа выполнена при поддержке АУУА.

Рассказать про Репку, бабу и дедку.

Дополнительная информация – на сайте
www.repka.ru

выдачи



Содержание слайда

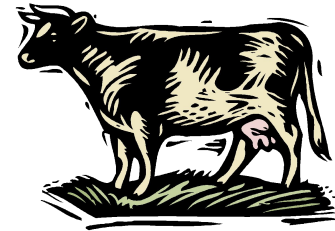
- текст
- таблицы

Страна	Население	Площадь
Греция	11	132
Италия	57	301
Испания	39	504

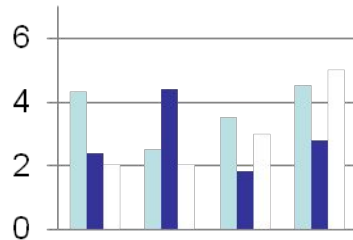
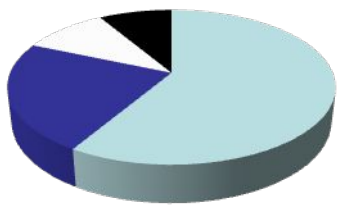
- рисунки



КЛИПЫ



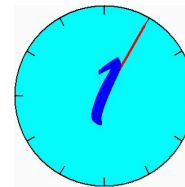
- диаграммы, графики



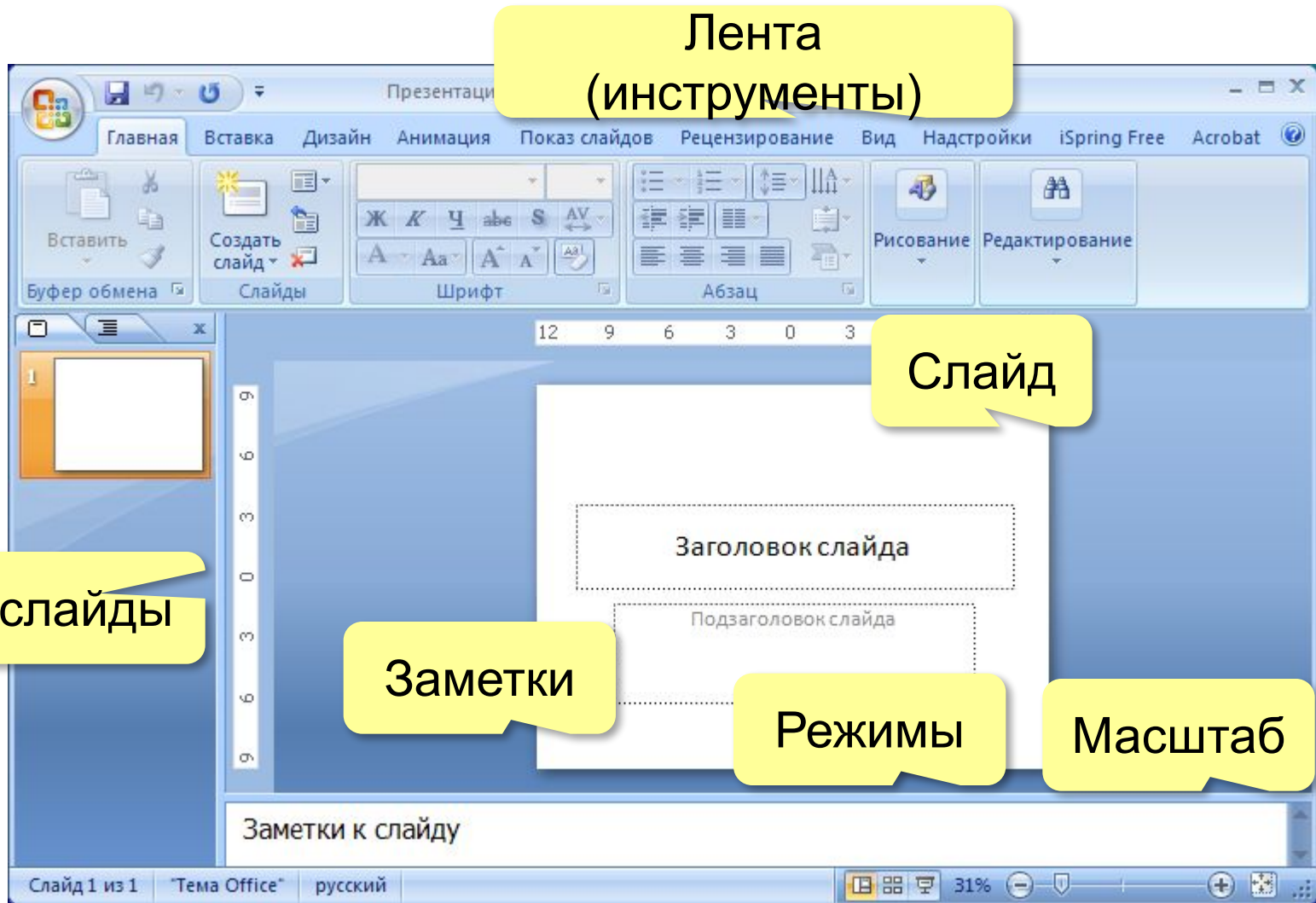
- звук



- видеоролики



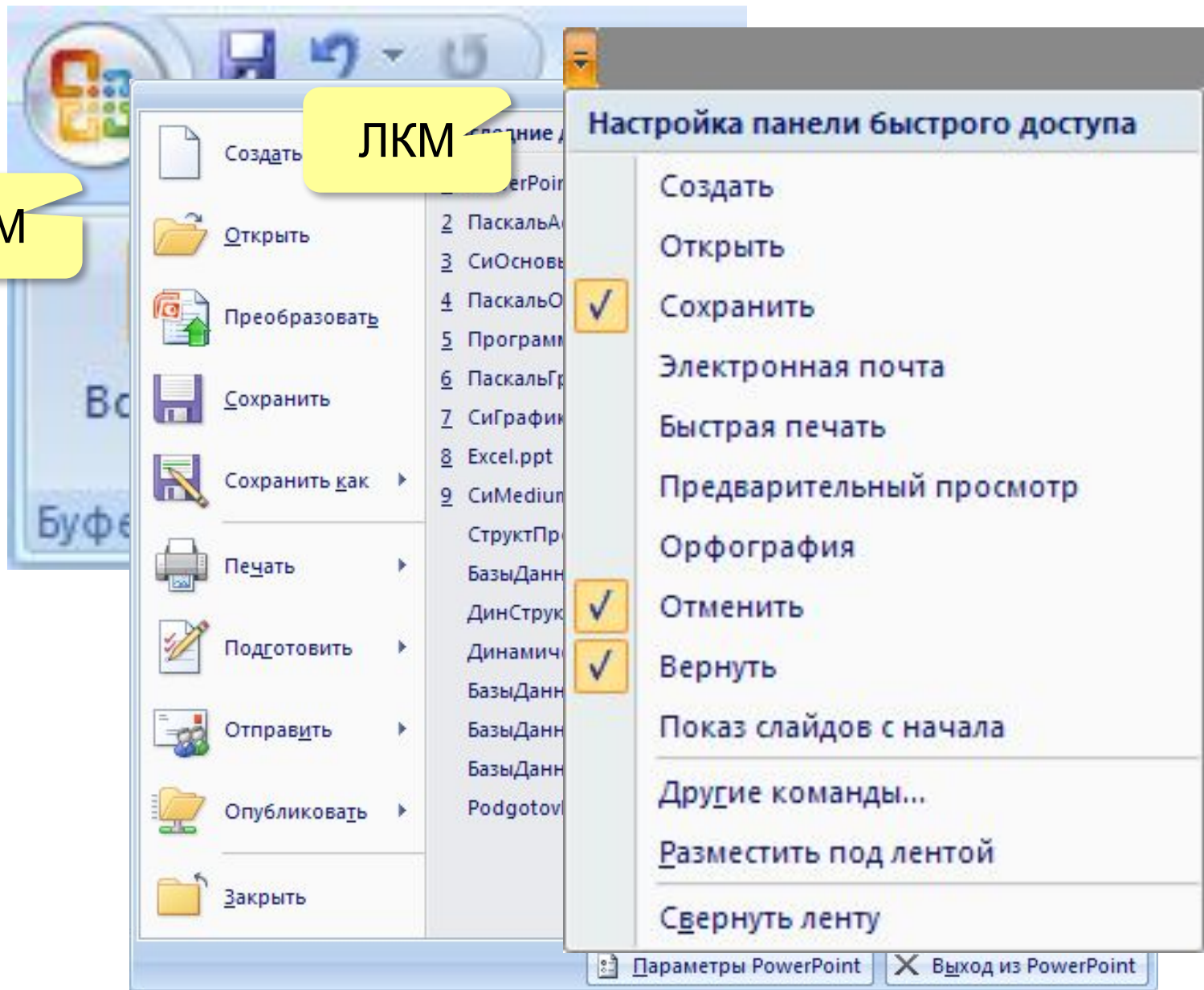
Окно программы



Окно программы

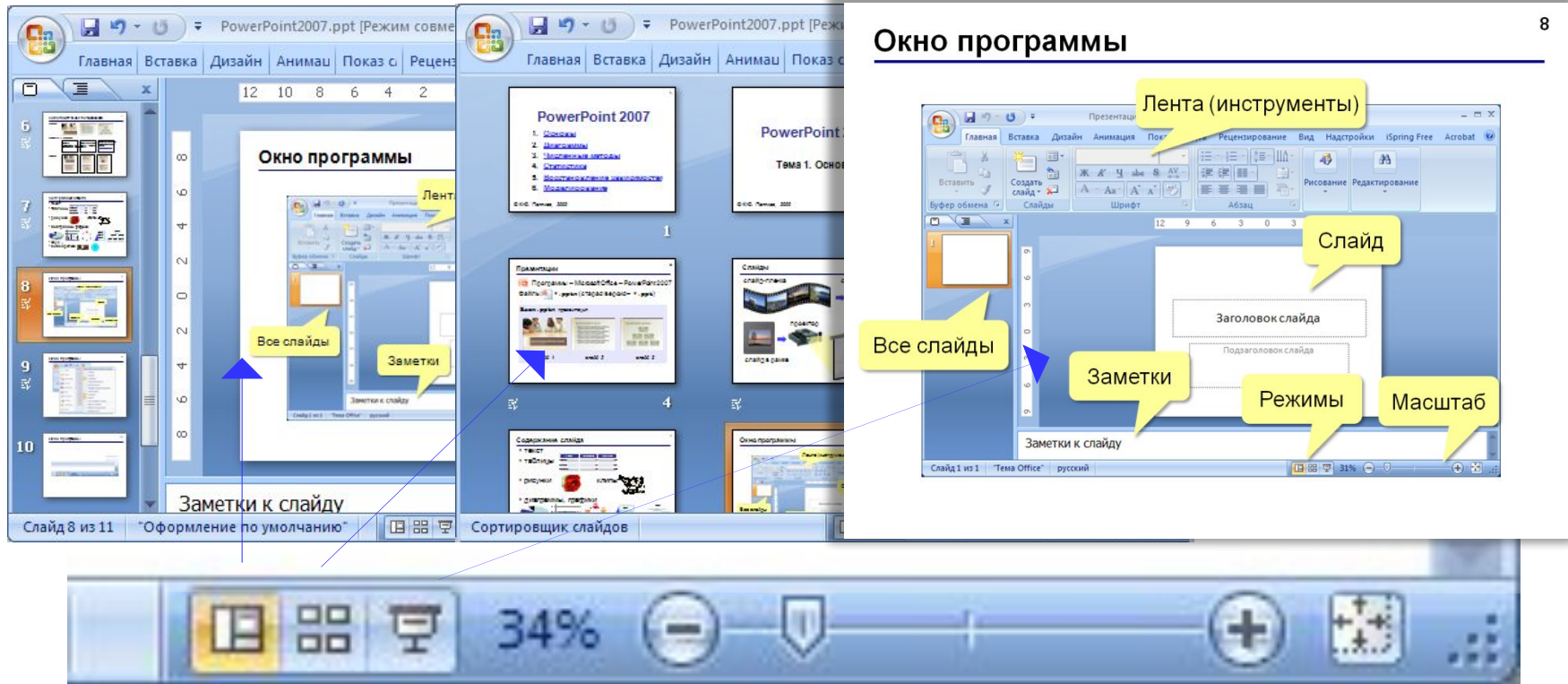
ЛКМ

ЛКМ



Окно программы

Обычный (1 слайд) Сортировщик слайдов Показ слайдов

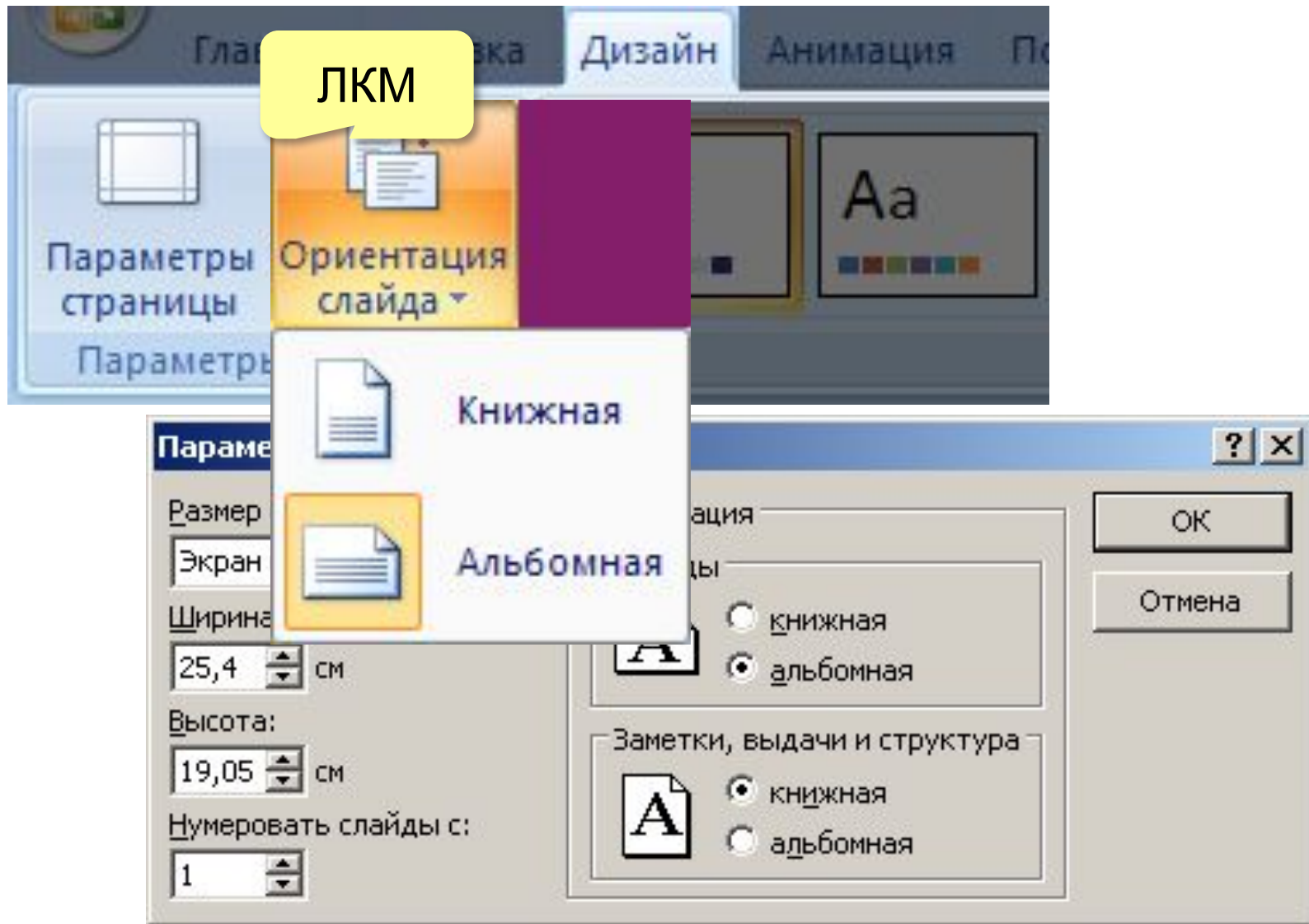


Масштаб:

100%

ВПИСАТЬ В ОКНО

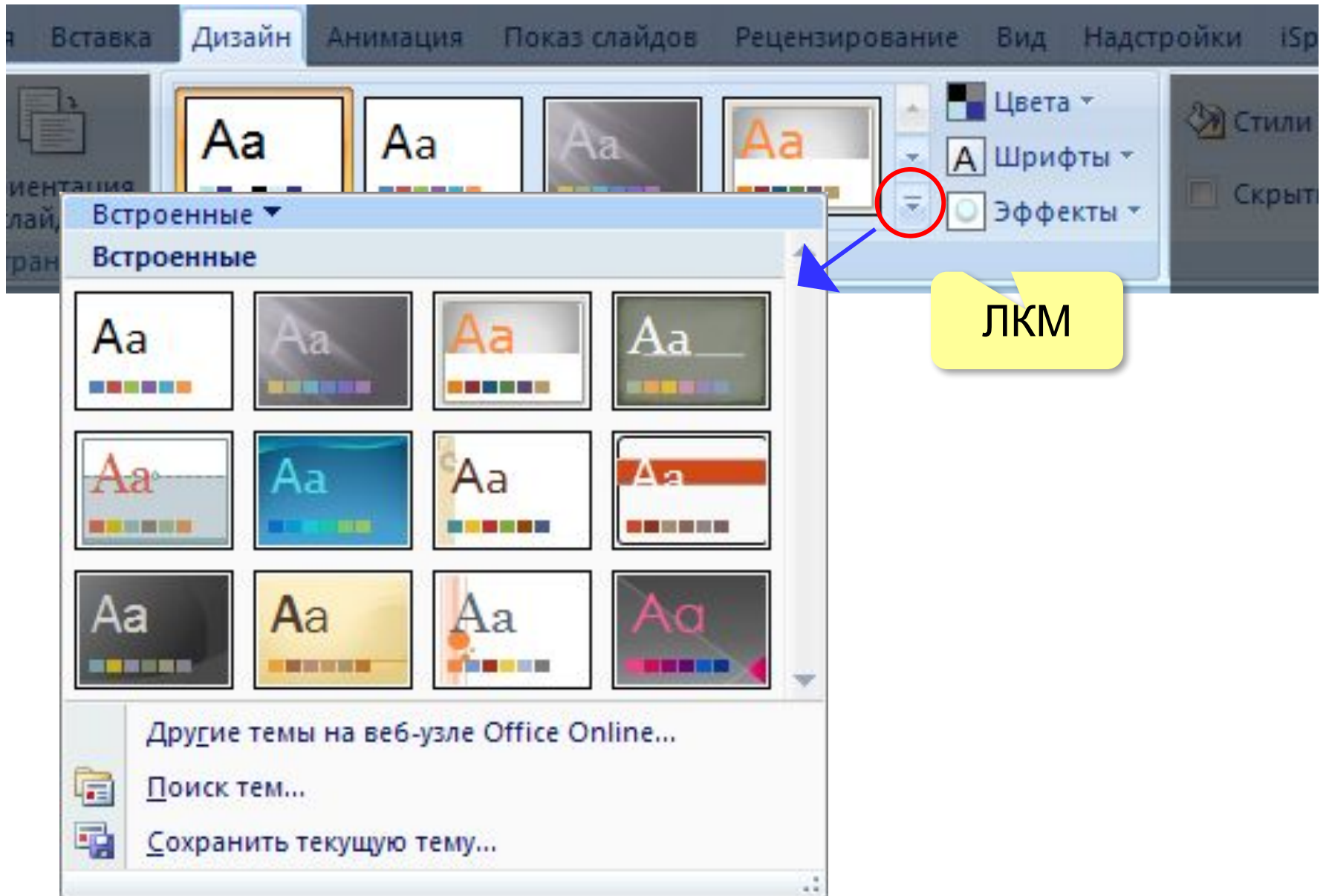
Параметры страницы



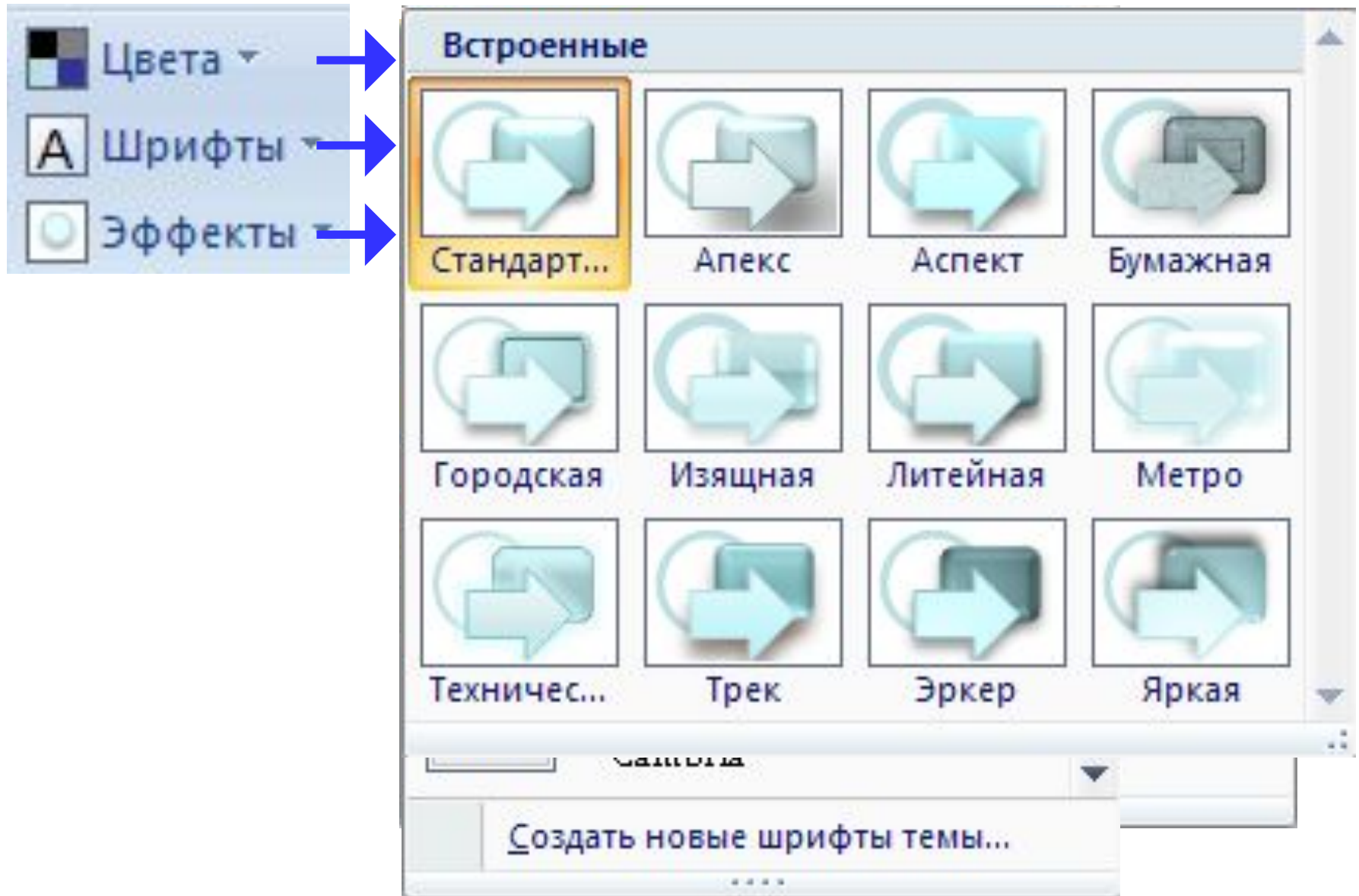
PowerPoint 2007

Тема 2. Слайд

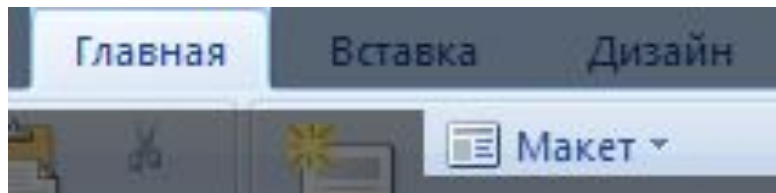
Тема (общее оформление слайда)



Тема (общее оформление слайда)



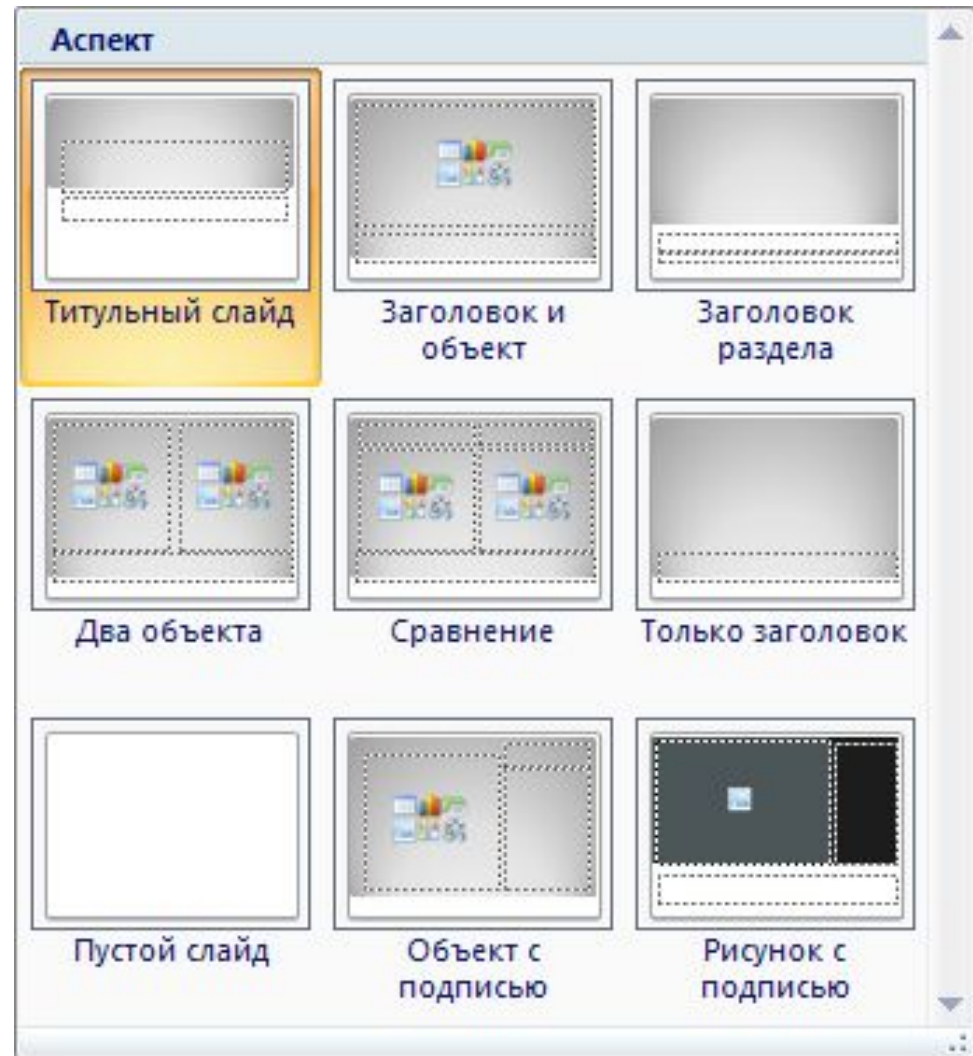
Макет слайда (расположение элементов)



или **ПКМ – Макет**



**Можно все
настроить
вручную!
*Время...***



Текст (надписи)

увеличить/уменьшить
размер шрифта

очистить
формат

зачеркивание

тень
от букв

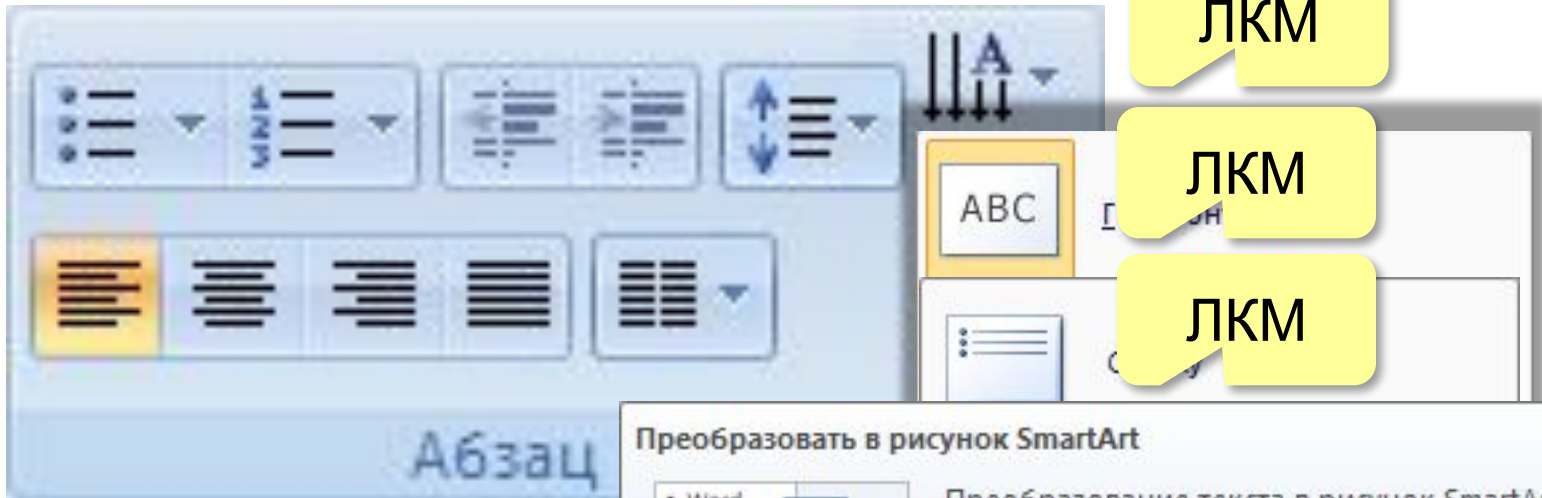
интервал

Текст (надписи)

списки

повысить/понижить
уровень

интервал
между строками



ЛКМ

ЛКМ

ЛКМ

КОЛОНКИ

ВСЕ СВОЙСТВА

Преобразовать в рисунок SmartArt

- Word
- Excel
- Outlook



Преобразование текста в рисунок SmartArt для визуального представления информации.

Рисунки SmartArt могут быть простыми графическими списками и схемами процессов или более сложными диаграммами Венна и организационными диаграммами.

Текст (надписи)

The image displays a software interface for text formatting. On the left, a menu is open with three options: "Заливка фигуры" (Fill), "Контур фигуры" (Outline), and "Эффекты для фигур" (Effects for shapes). Three blue arrows point from these menu items to a corresponding list of effects on the right. Below the menu, the word "Привет!" is shown with a green circle and a line indicating a selected point on the text.

Заливка фигуры ▾

Контур фигуры ▾

Эффекты для фигур ▾

Заготовка ▶

Тень ▶

Отражение ▶

Свечение ▶

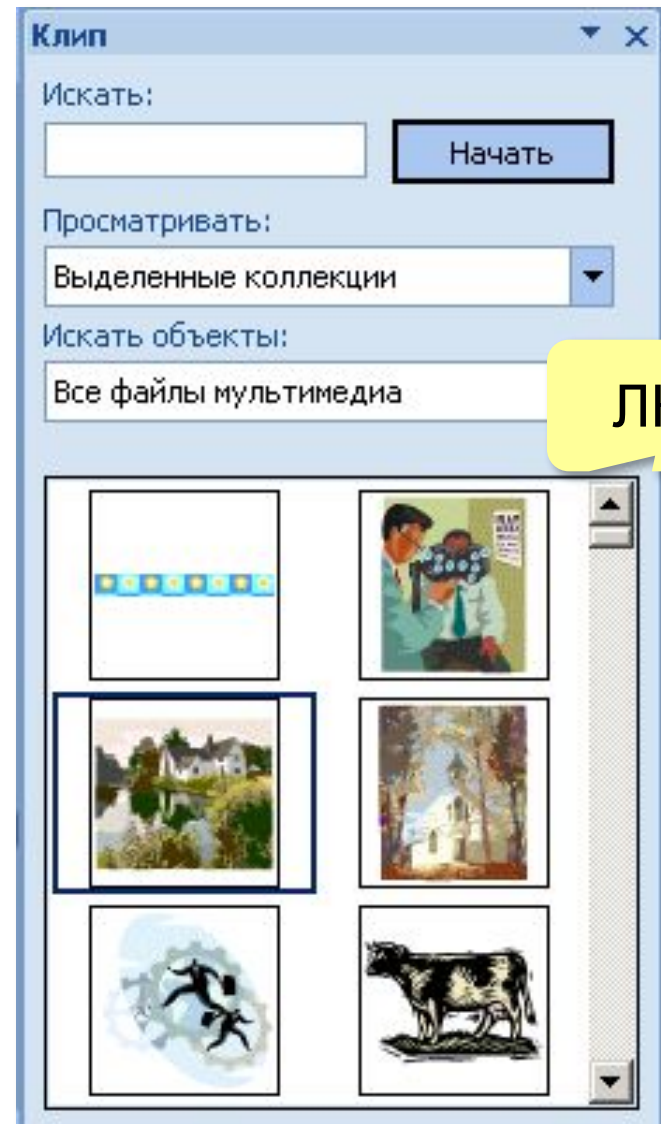
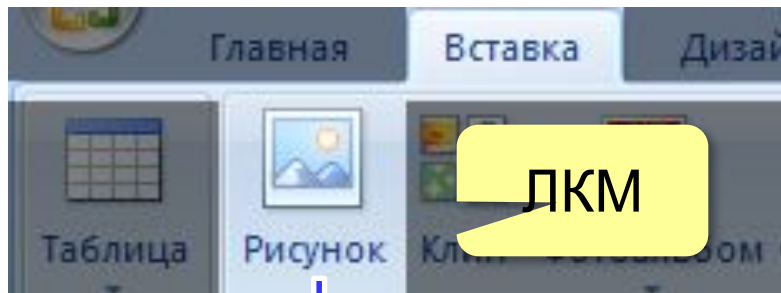
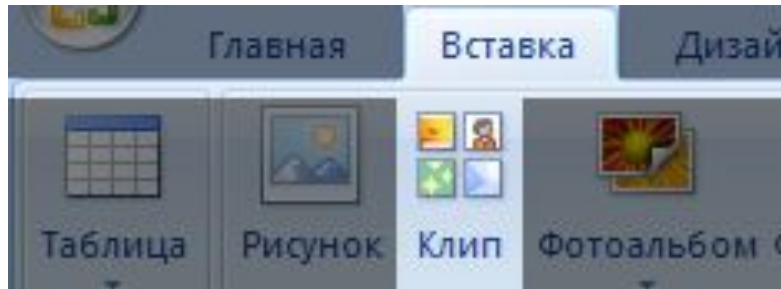
Сглаживание ▶

Рельеф ▶

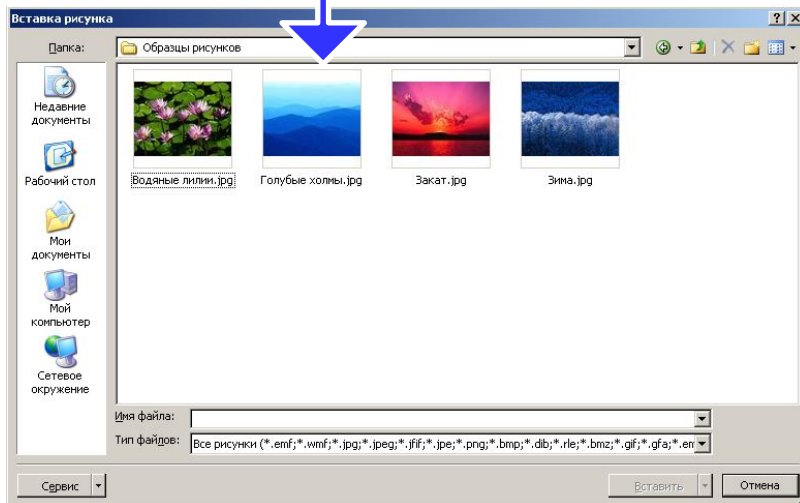
Поворот объемной фигуры ▶

Привет!

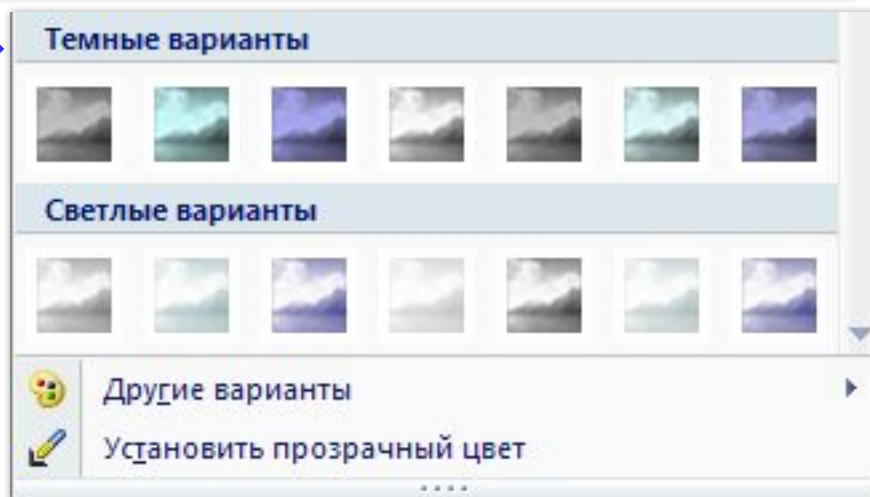
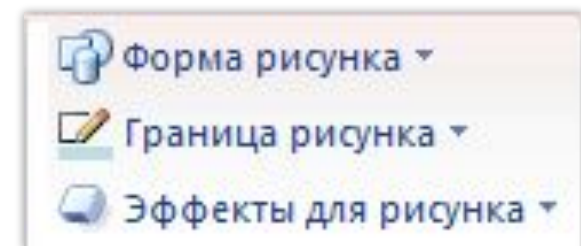
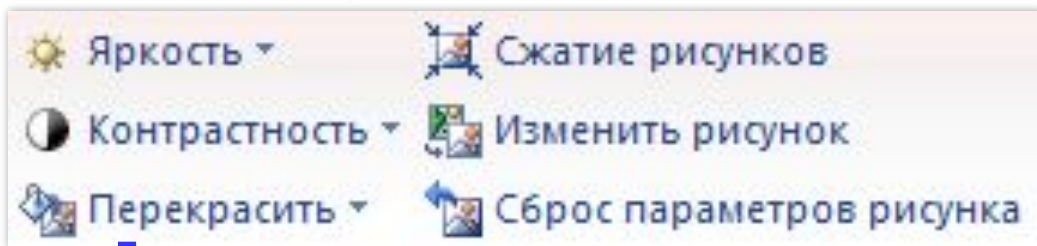
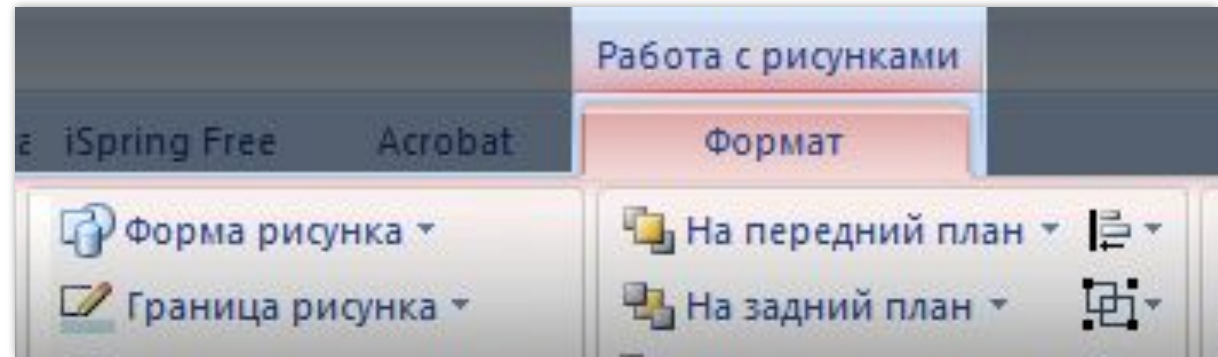
Рисунки



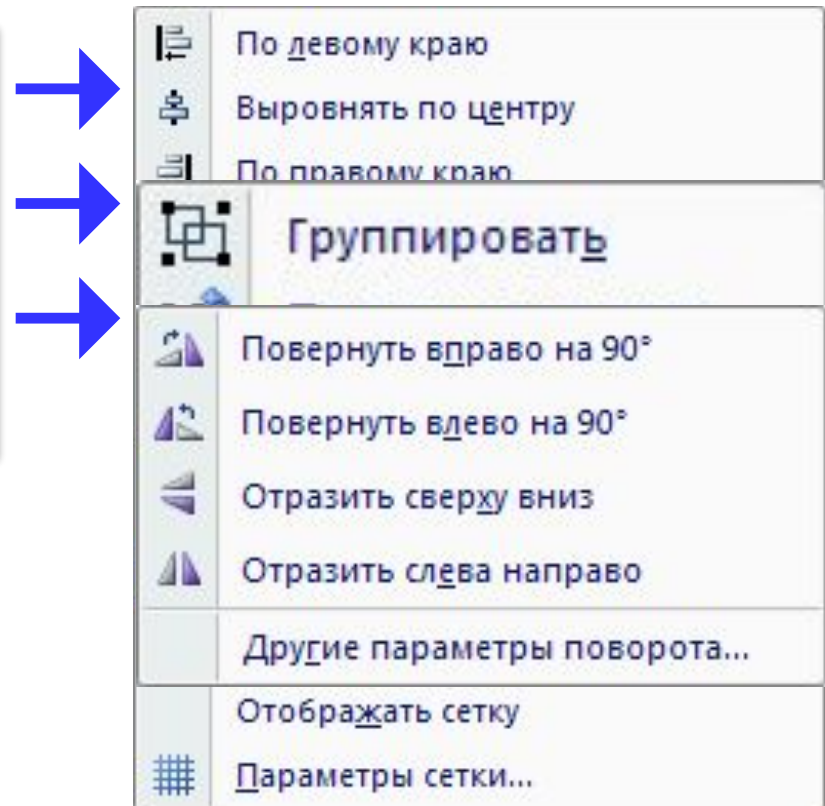
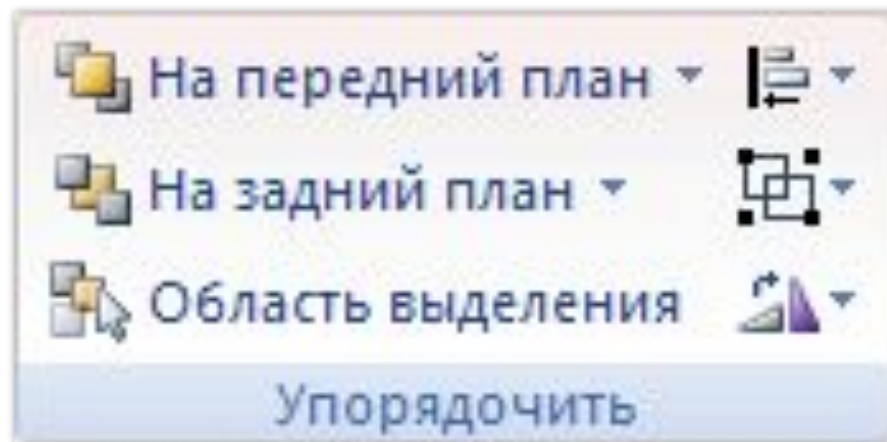
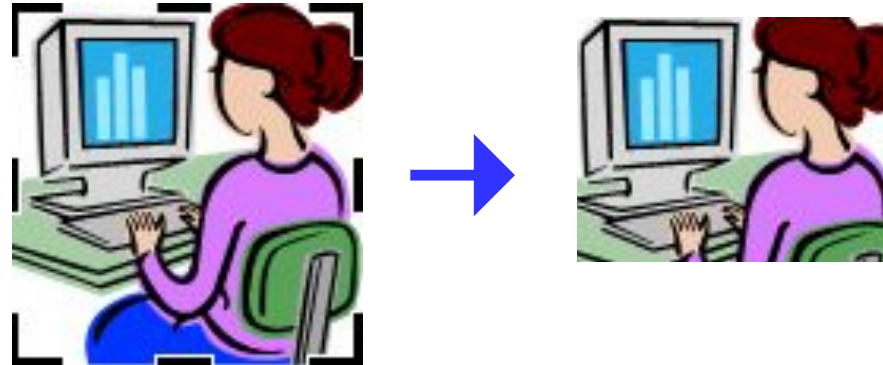
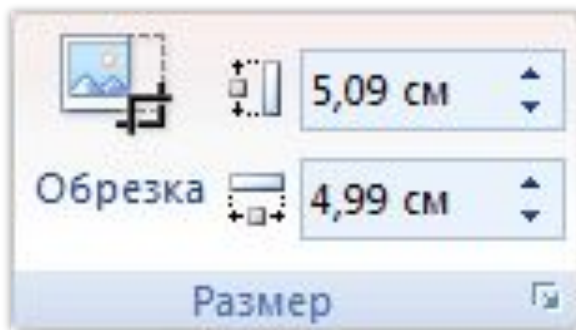
ЛКМ



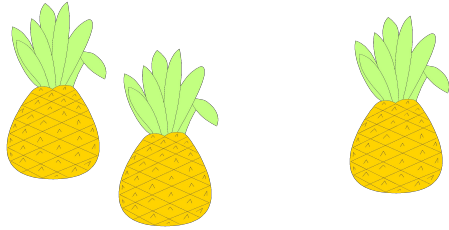
Рисунки



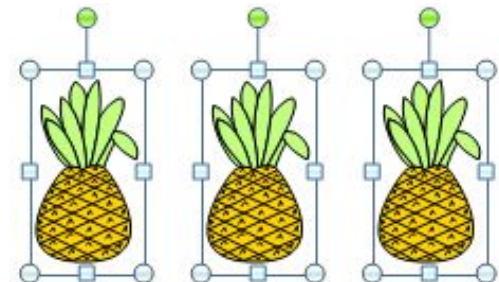
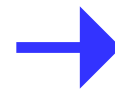
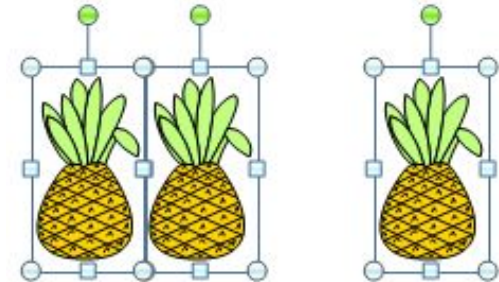
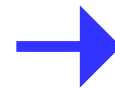
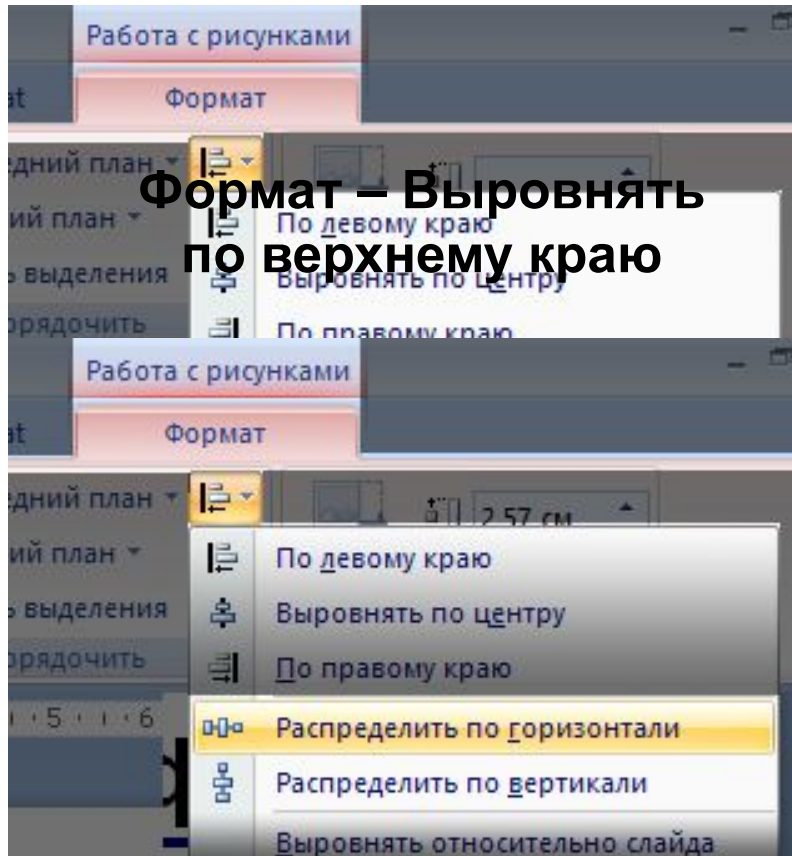
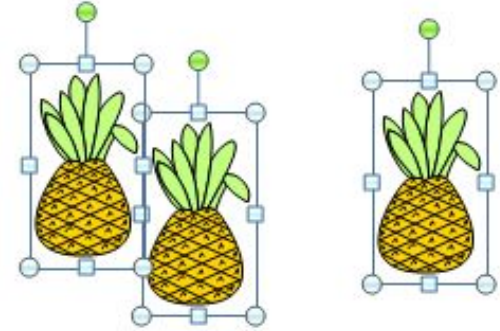
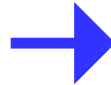
Рисунки



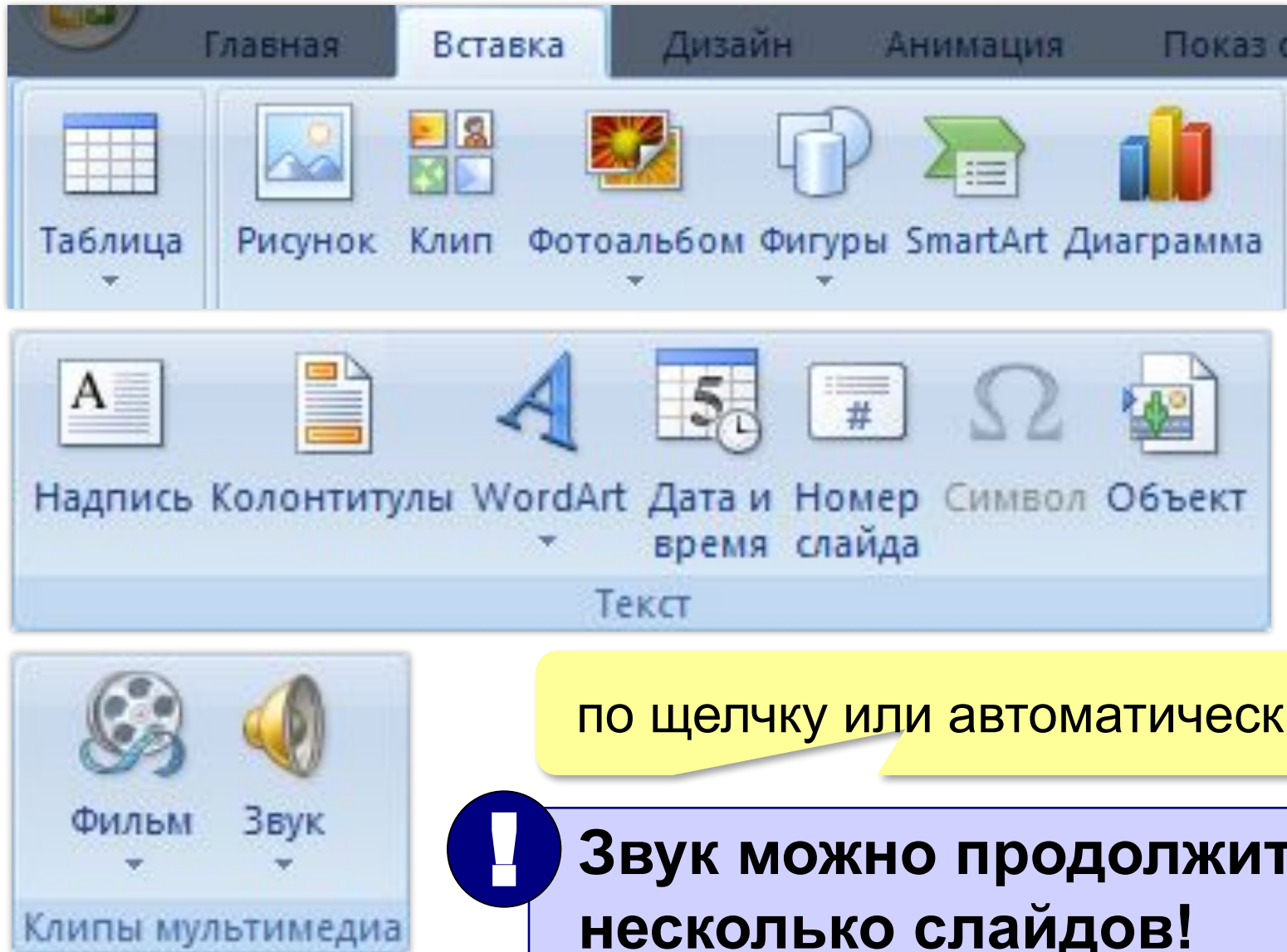
Выравнивание и распределение



Выделить
(+Shift)



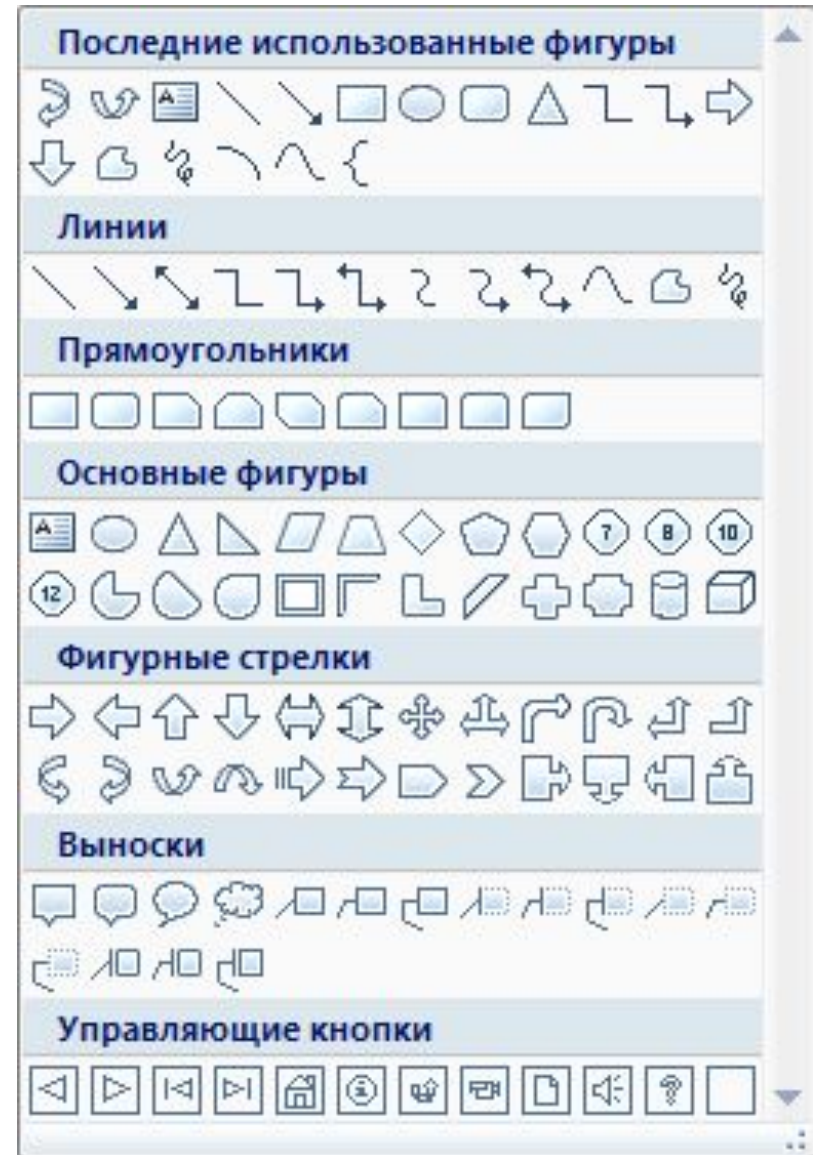
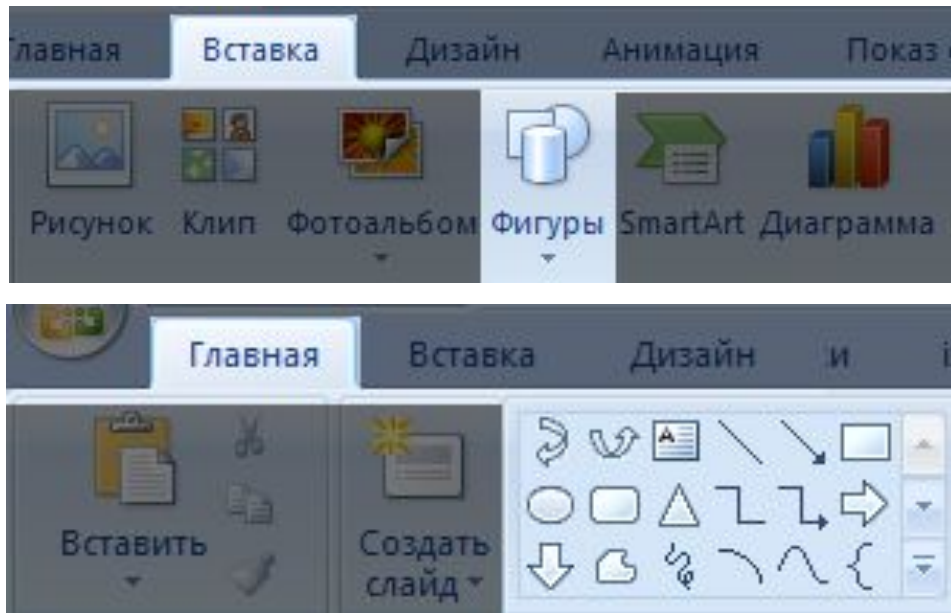
Добавление объектов на слайд



по щелчку или автоматически

! Звук можно продолжить на несколько слайдов!

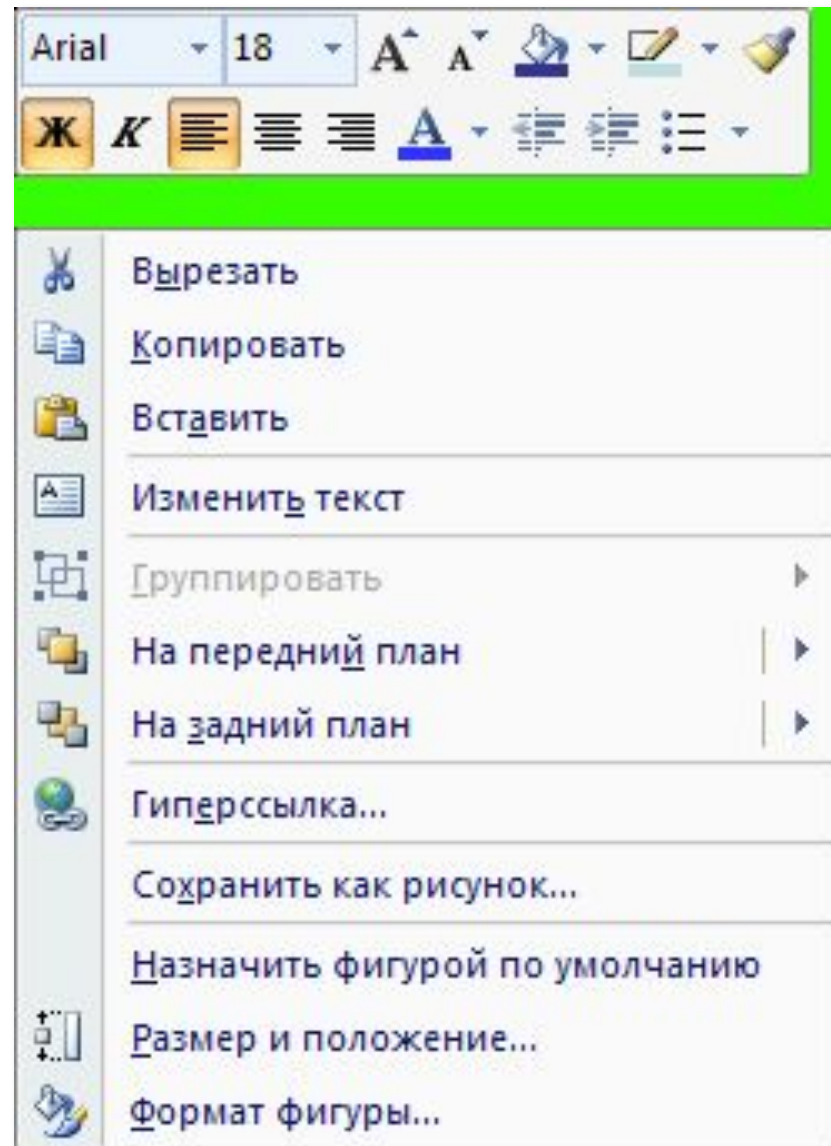
Фигуры (автофигуры)



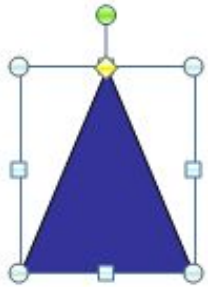
Настройка фигур



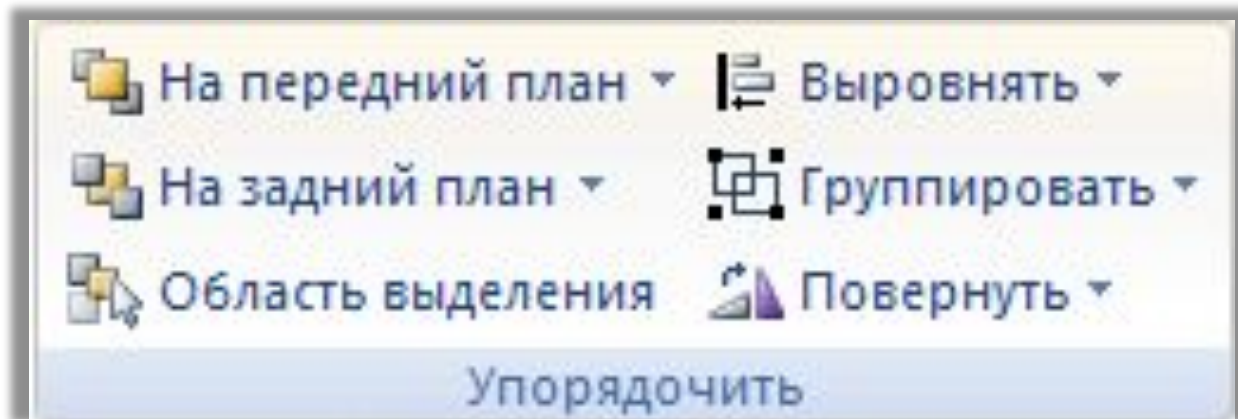
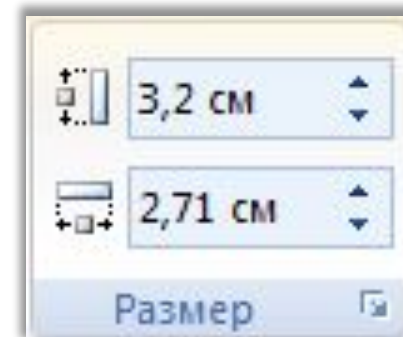
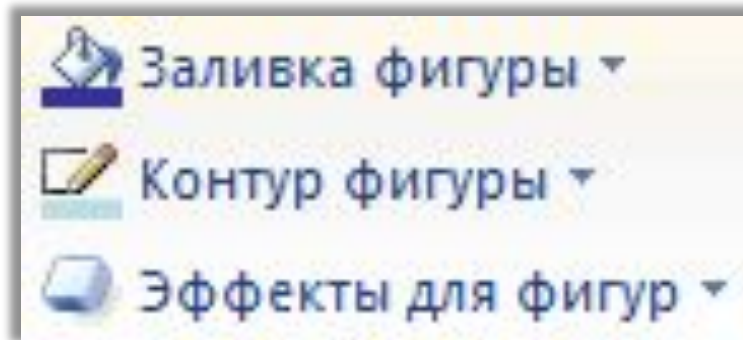
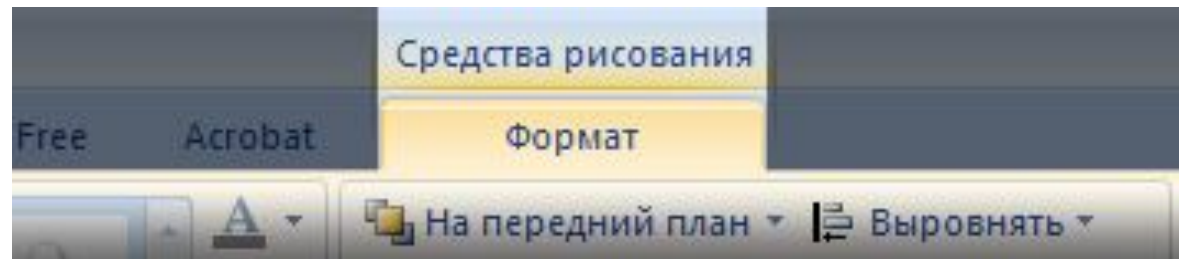
ПКМ



Настройка фигур



ЛКМ



Как правильно?

- **шрифт** без засечек (лучше читать издалека)

Arial Verdana ~~Times New Roman Comic Sans~~

- **размер** шрифта \geq **24** пункта

- **выравнивание** СПИСКОВ – ВЛЕВО

- Кенгуру
- Барс
- Птеродактиль

- ~~Кенгуру~~
- ~~Барс~~
- ~~Птеродактиль~~

- ~~Кенгуру~~
- ~~Барс~~
- ~~Птеродактиль~~

- **выравнивание** ТЕКСТА – ВЛЕВО

Мой дядя самых честных правил,
когда не в шутку занемог,
он уважать себя заставил
и лучше выдумать не мог.

Мой дядя самых честных правил,
когда не в шутку занемог,
он уважать себя заставил
и лучше выдумать не мог.

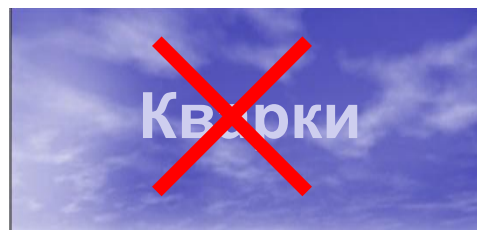
Мой дядя самых честных правил,
когда не в шутку занемог,
он уважать себя заставил
и лучше выдумать не мог.

Как правильно?

- контрастные **цвета** (искажения проекторов)



- все надписи должны хорошо **читаться**



- лучше – одноцветный **фон**

Как правильно?

- **маркированный** список – мало пунктов и порядок не важен
- **нумерованный** список – важен порядок или много пунктов (чтобы не потерять текущий)
- **оформление** не должно мешать (отвлекать)

Алгоритм – это четко определенный порядок действий, которые нужно выполнить для решения задачи.

Алгоритм – это четко определенный порядок действий, которые нужно выполнить для решения задачи.



Как правильно?

- не отрывайте части слов и запятые

распределен
не
границы
которая

- при выравнивании элементов не теряйте **вертикаль**
- ... и **горизонталь**



Lorem ipsum dolor sit amet, consectetur adipiscing elit, sed diam nonummy ...

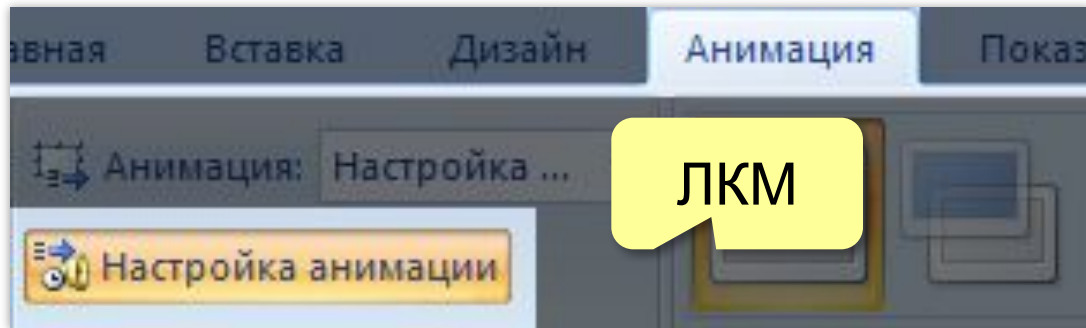


Нет правил без исключений!

PowerPoint 2007

Тема 3. Анимация

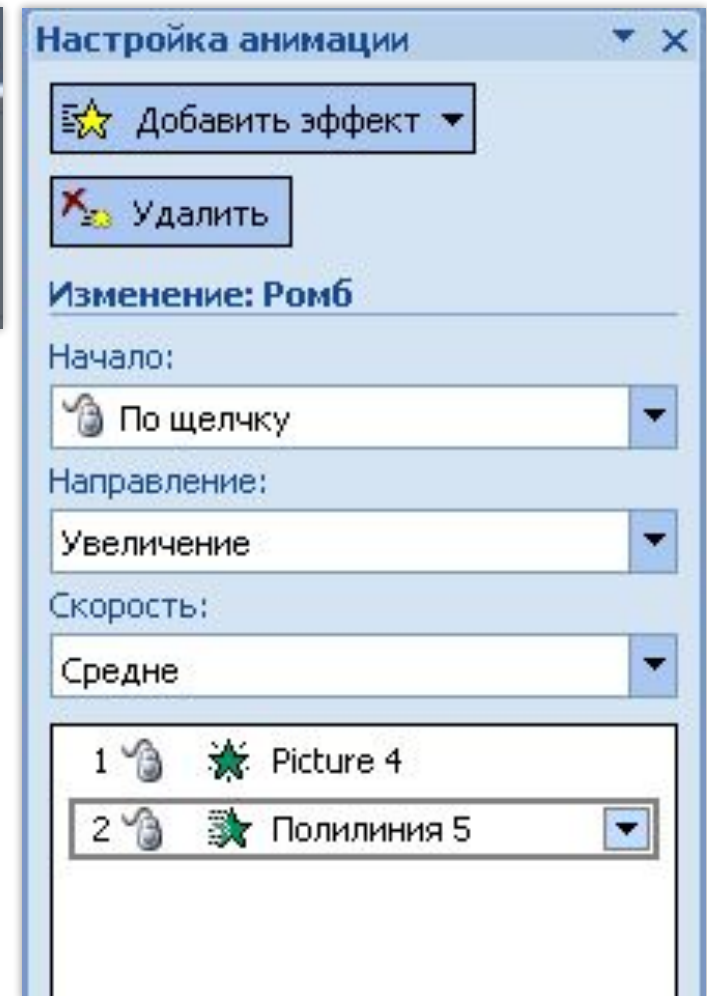
Панель «Настройка анимации»







ЛКМ







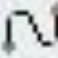


**Объекты без анимации
появляются сразу!**



Эффекты анимации

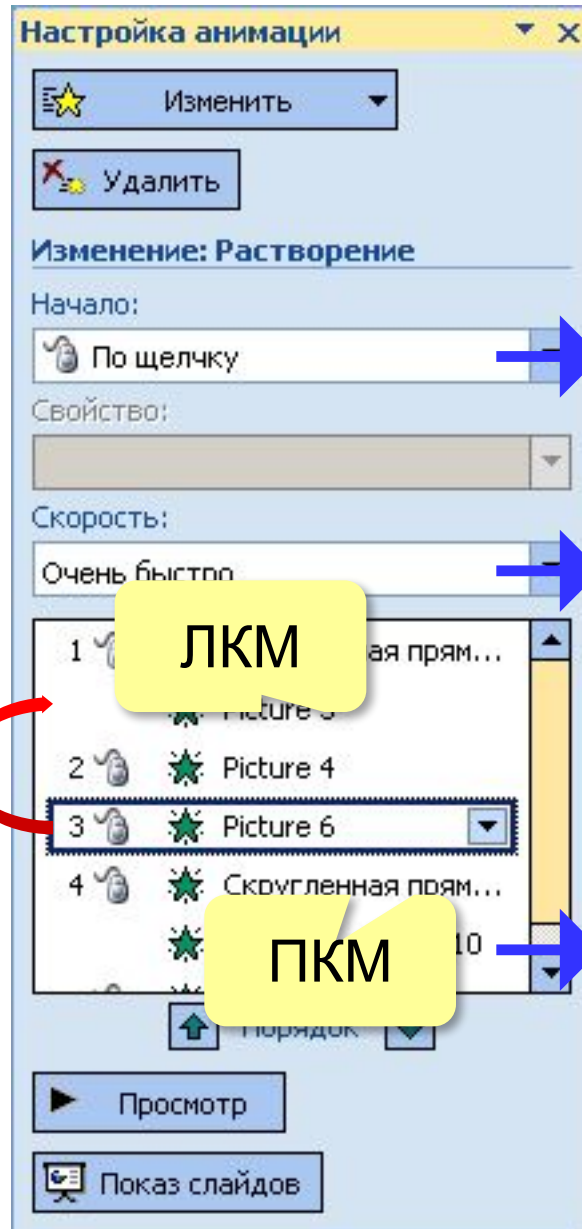
	Вход	▶
	Выделение	▶
	Выход	▶
	Пути перемещения	▶

	1. Вверх
	2. Влево
	3. Вниз
	4. Вправо
	5. Вправо-вверх
	6. Вправо-вниз
	Нарисовать пользовательский путь ▶
	Другие пути перемещения...

Настройка



3



ЛКМ

ЛКМ

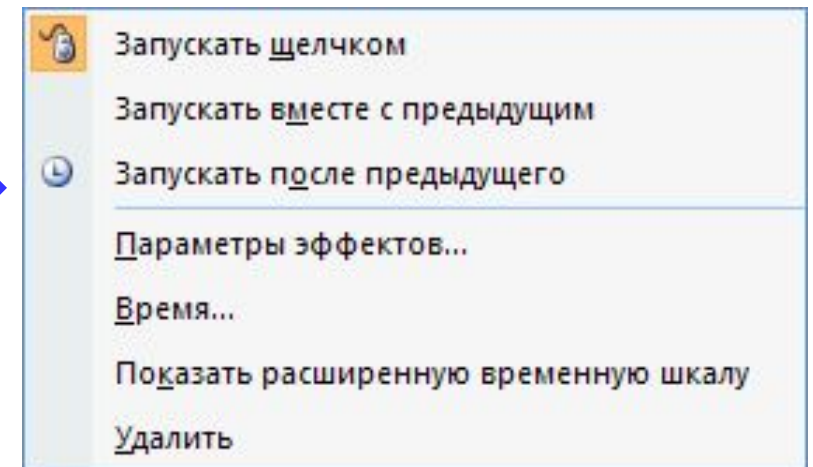
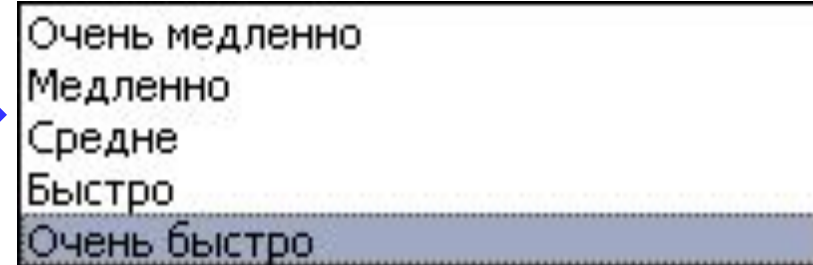
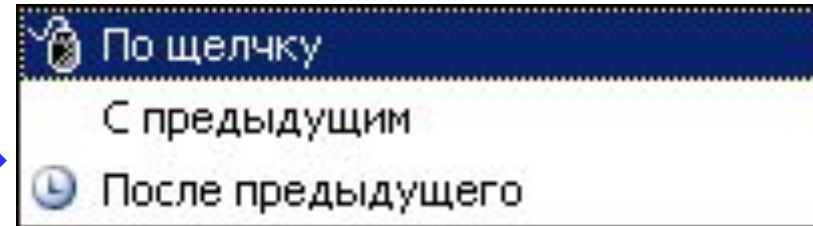
ПКМ

В ОКНЕ

на

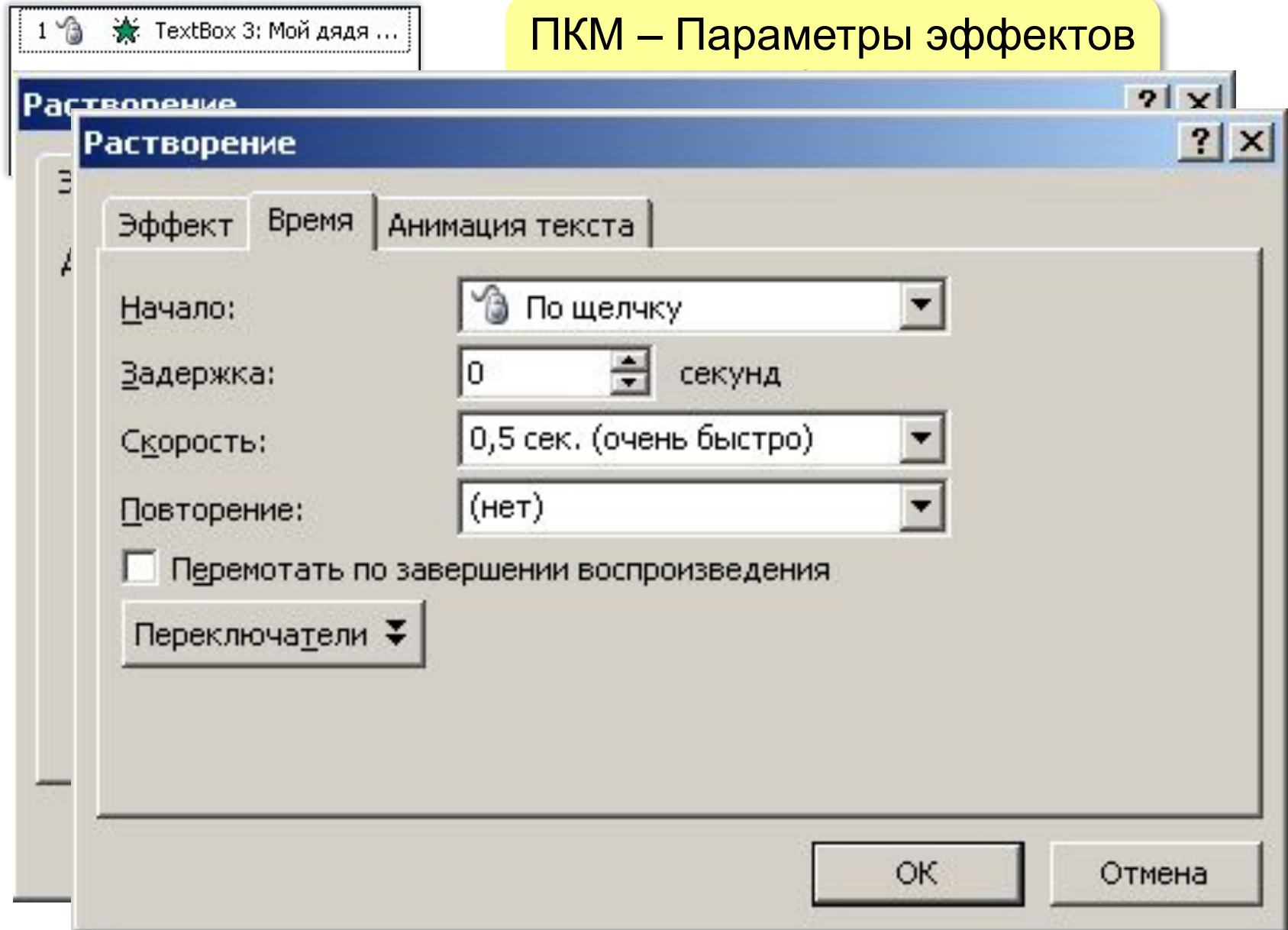
полном
экране
(Shift+F5)

задать другой эффект



Дополнительные настройки

ПКМ – Параметры эффектов



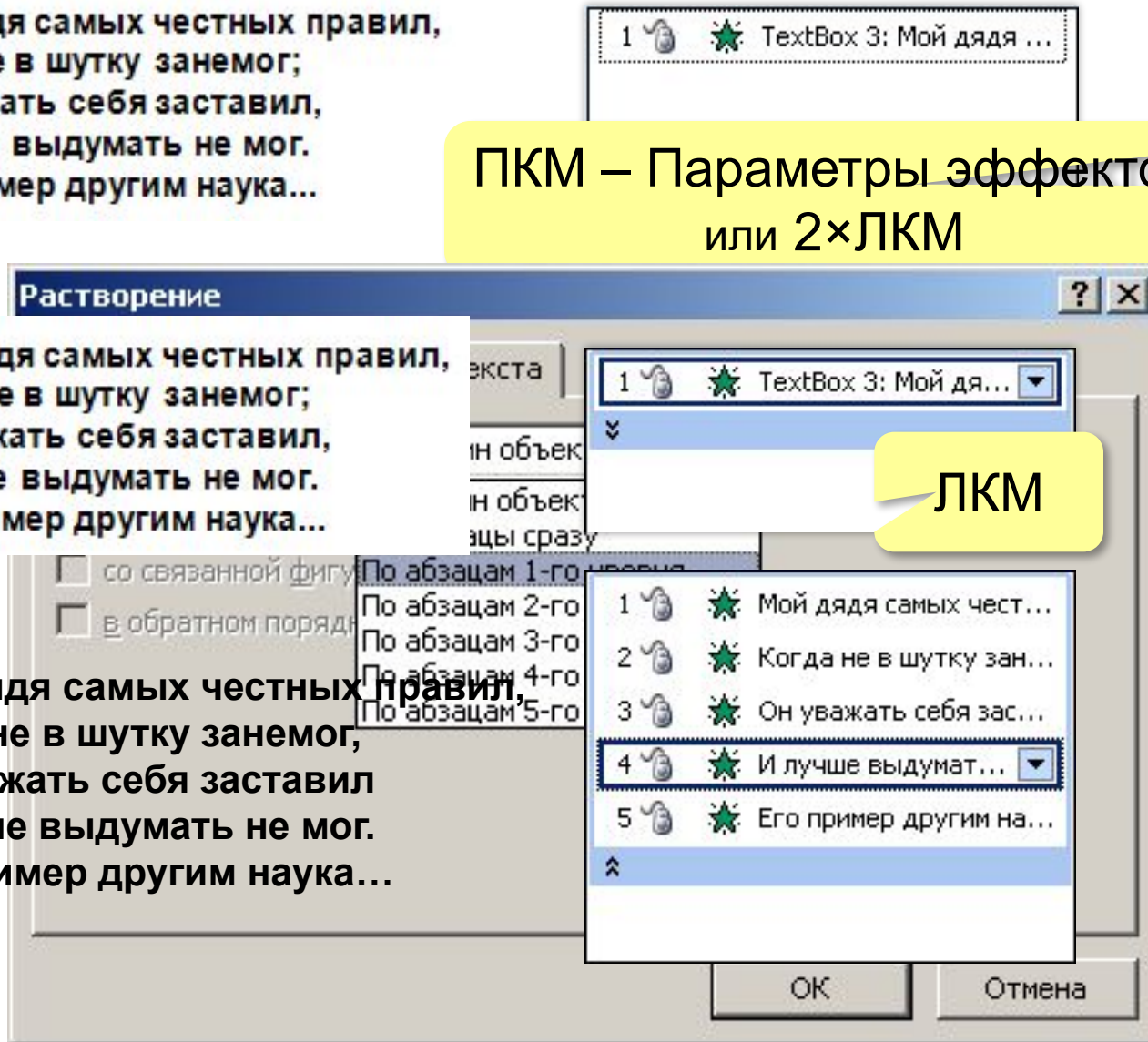
Анимация текста

- 1 Мой дядя самых честных правил,
Когда не в шутку занемог;
Он уважать себя заставил,
И лучше выдумать не мог.
Его пример другим наука...

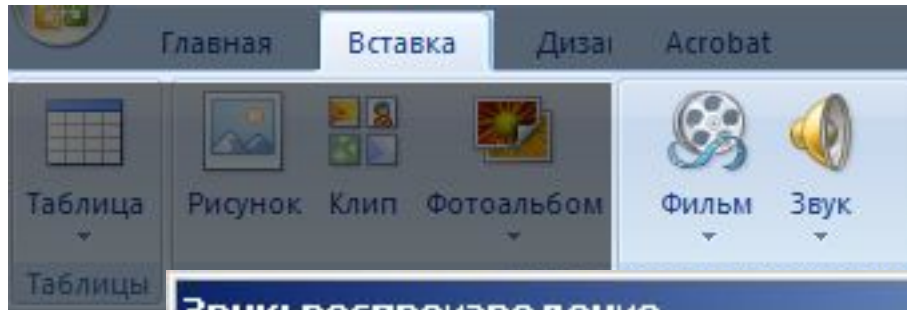
ПКМ – Параметры эффектов
или 2×ЛКМ

- 1 Мой дядя самых честных правил,
- 2 Когда не в шутку занемог;
- 3 Он уважать себя заставил,
- 4 И лучше выдумать не мог.
- 5 Его пример другим наука...

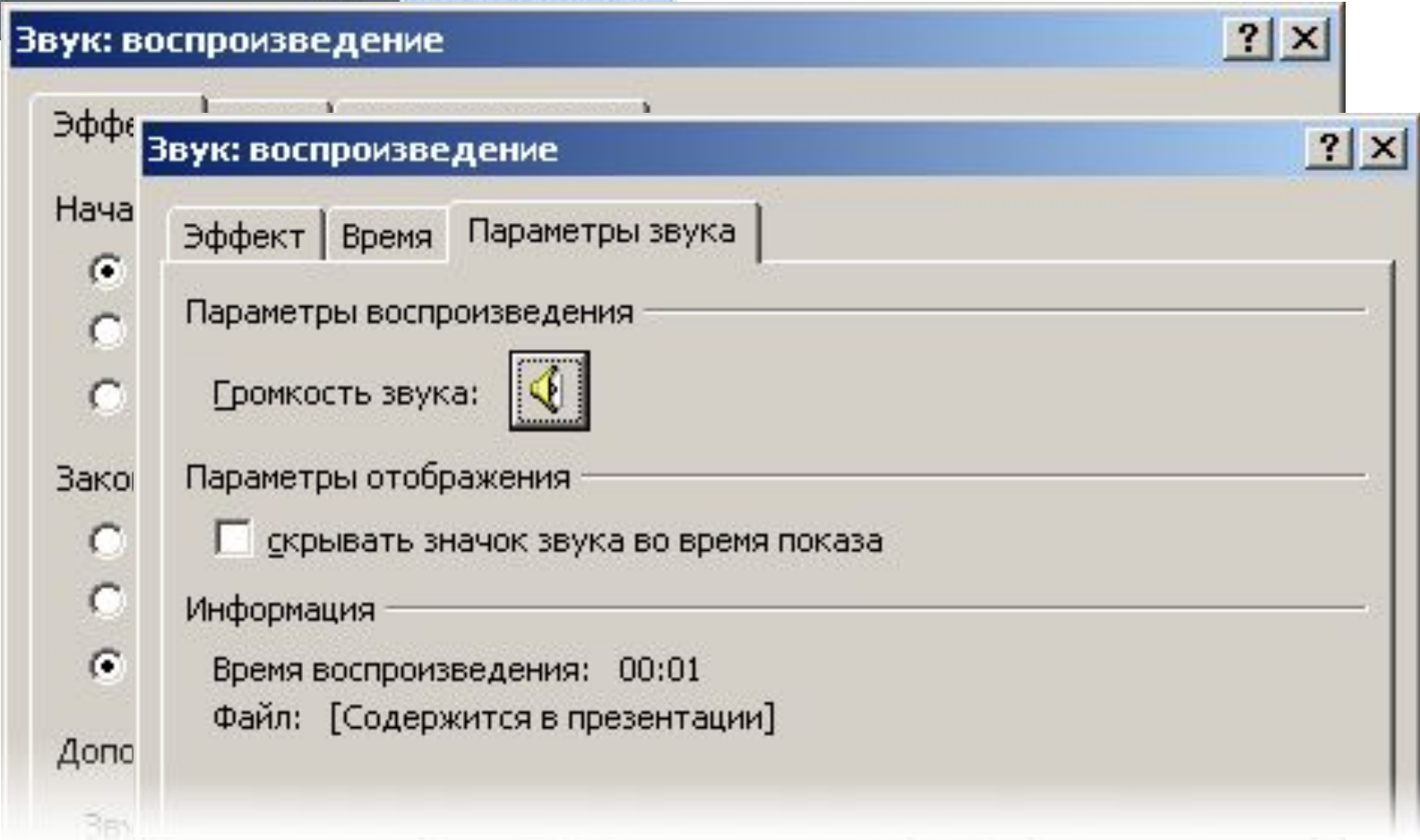
Мой дядя самых честных правил,
Когда не в шутку занемог,
Он уважать себя заставил
И лучше выдумать не мог.
Его пример другим наука...



Настройка звука (фильмы – аналогично)



ЛКМ



Как правильно?

- анимация иллюстрирует **процесс** – переход между двумя состояниями, изменение
- анимация привлекает **внимание**
- любая анимация должна **«работать»** – облегчать понимание материала, вносить что-то новое
- **минимум** анимации
- последовательное появление элементов (по мере рассказа)
- анимация ради анимации не нужна (ответим на вопрос «зачем?»)



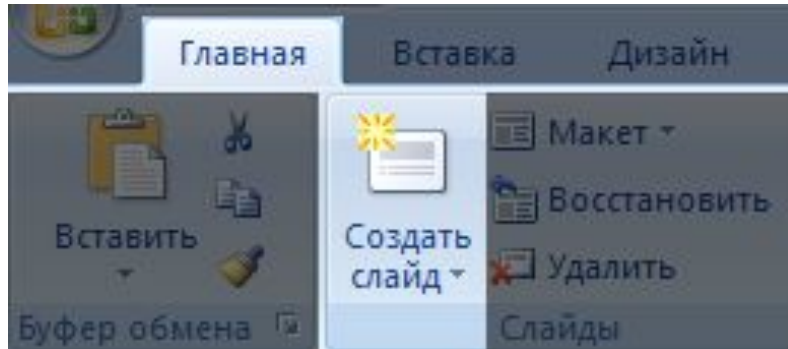
Нет правил без исключений!

PowerPoint 2007

Тема 4. Презентация

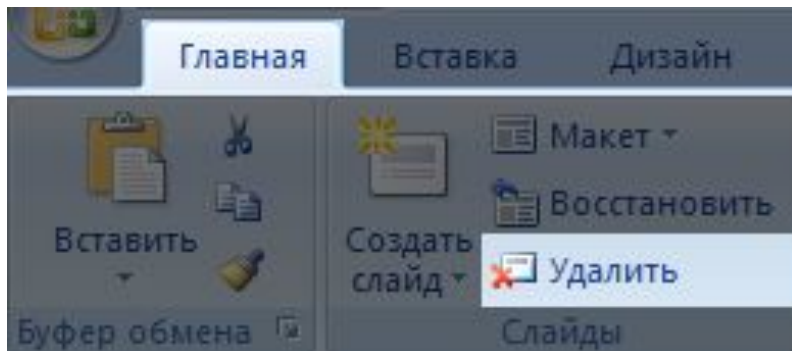
Работа со слайдами

Создание слайда



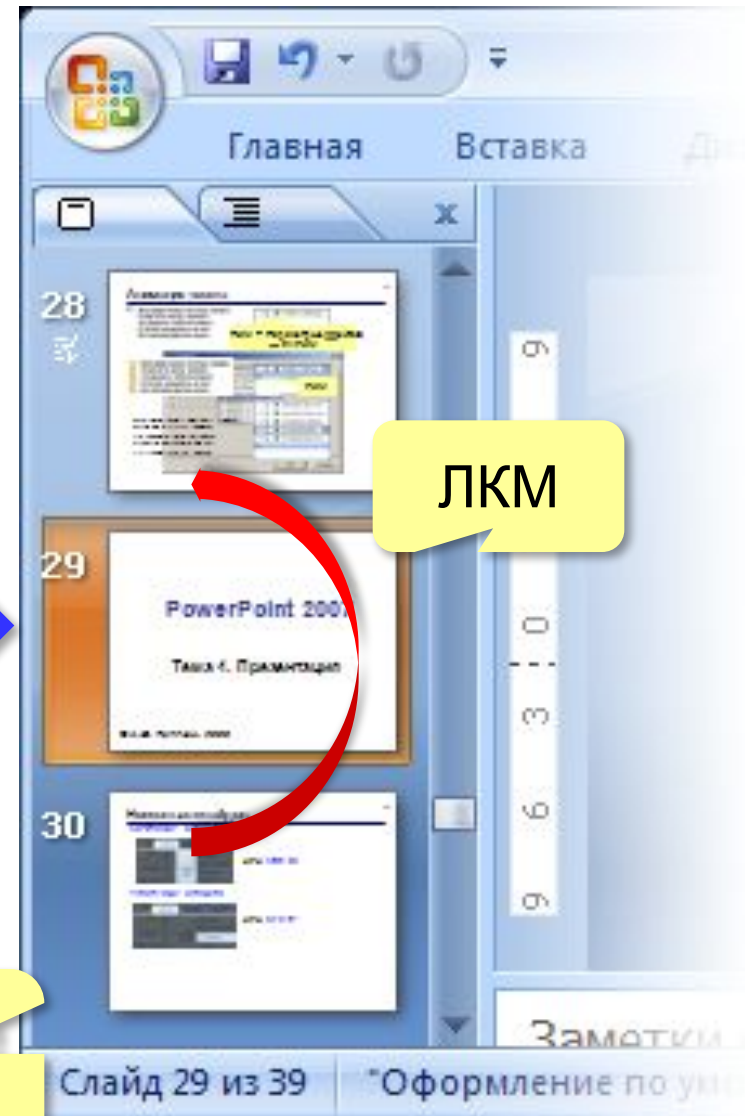
ИЛИ
Ctrl+M

Удаление слайда



ИЛИ →
Delete

копирование
+Ctrl



Сортировщик слайдов

ПКМ

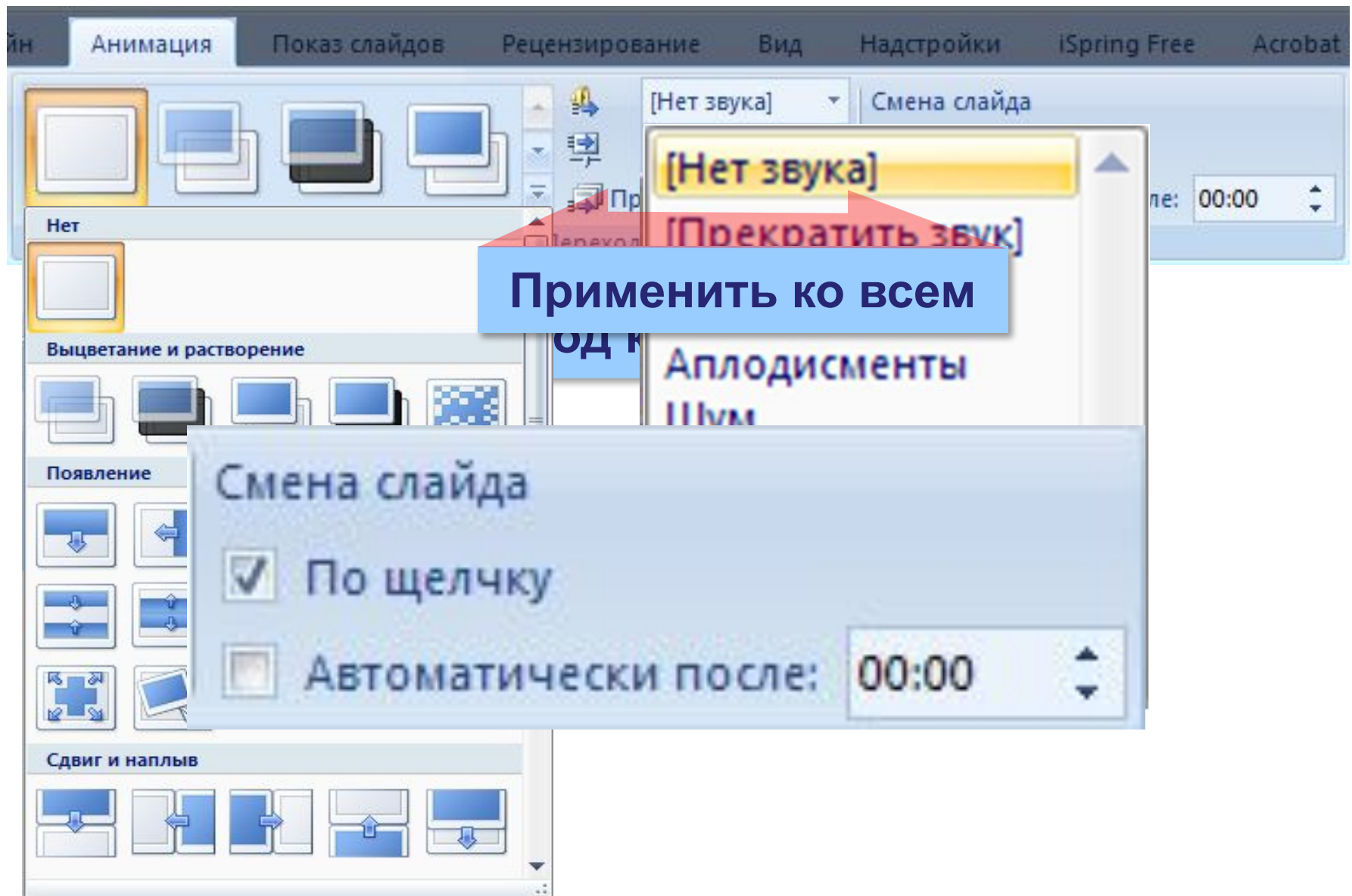
ЛКМ

В
ОТДЕЛЬНОМ
файле

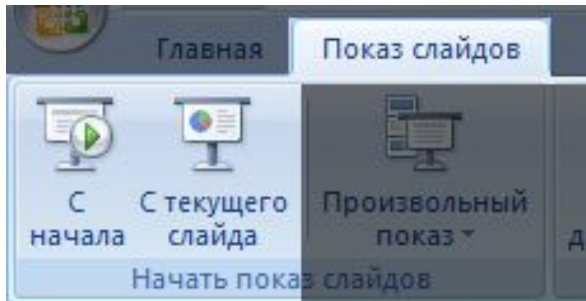
... но **НЕ**
удалять!

Вырезать
Копировать
Вставить
Создать слайд
Удалить слайд
Опубликовать слайды
Проверить наличие обновлений
Формат фона...
Скрыть слайд

Переходы слайдов



Показ презентации

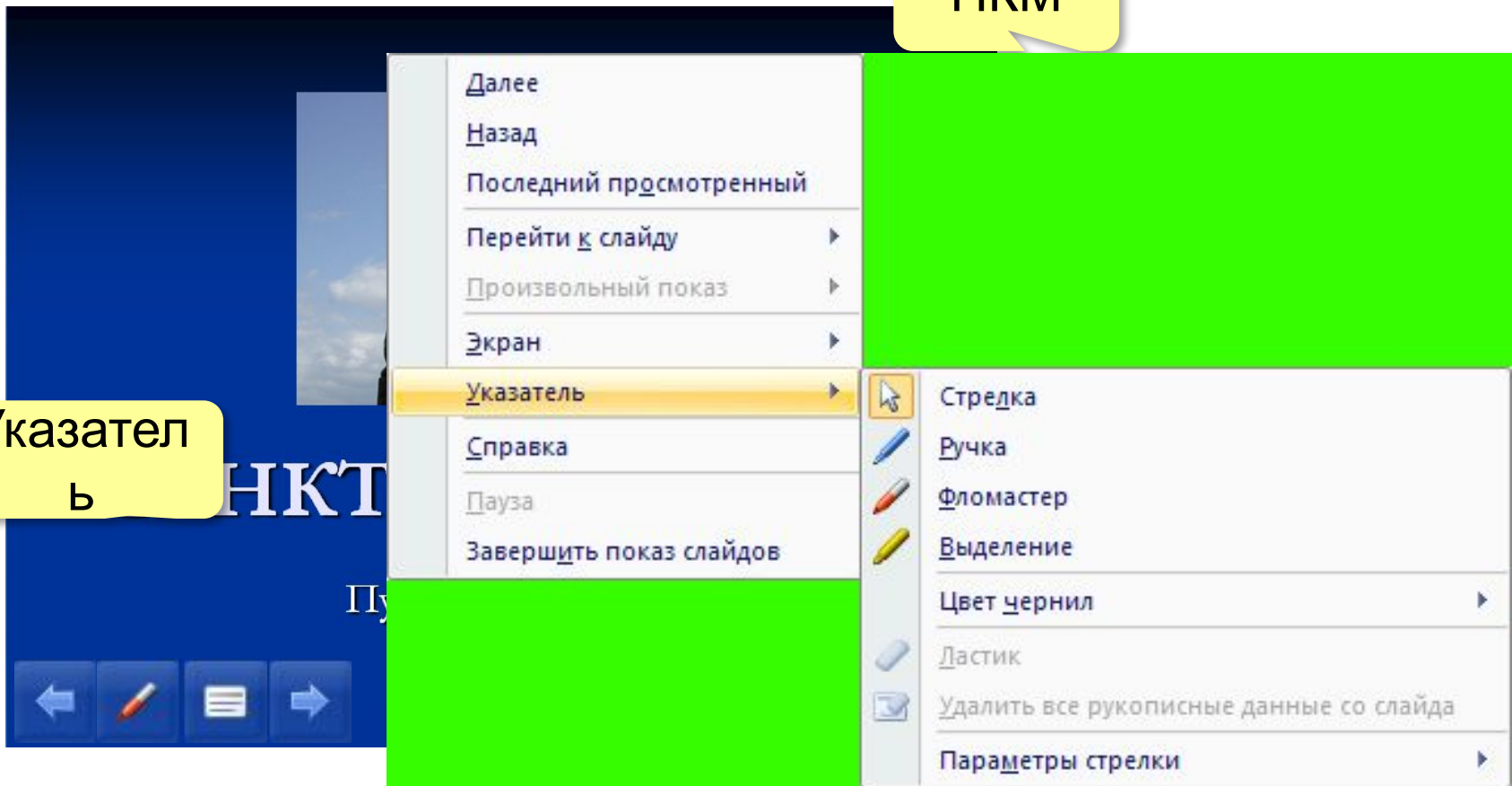


F5 – с начала

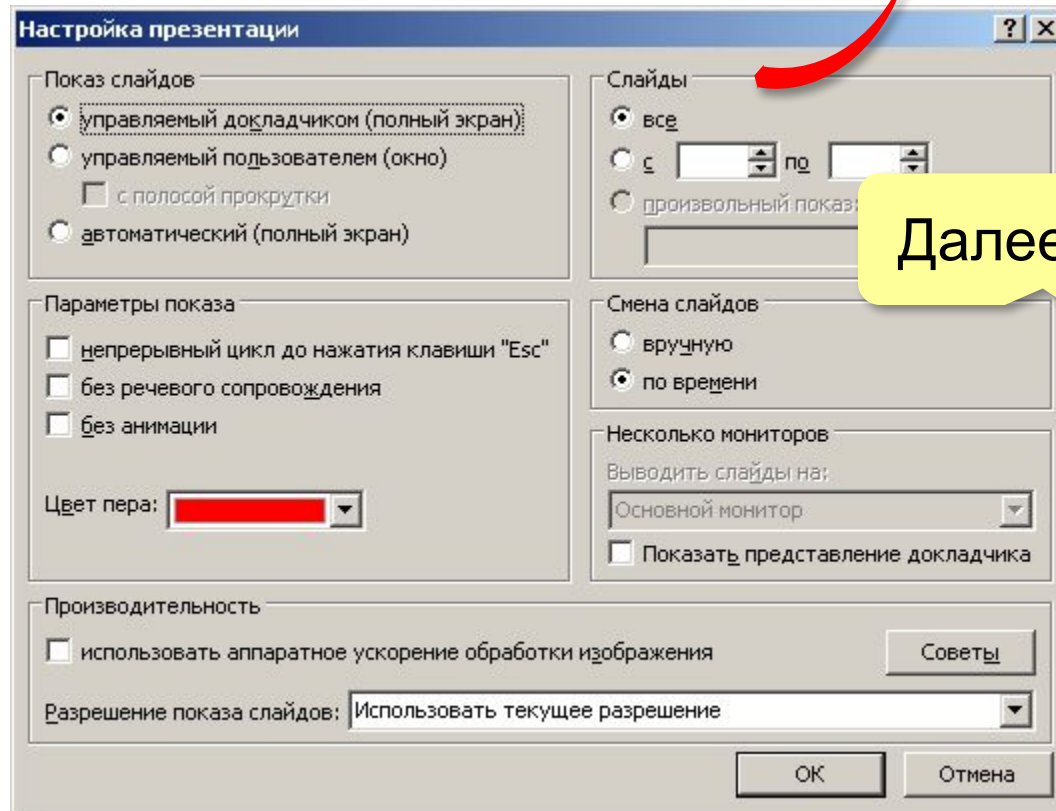
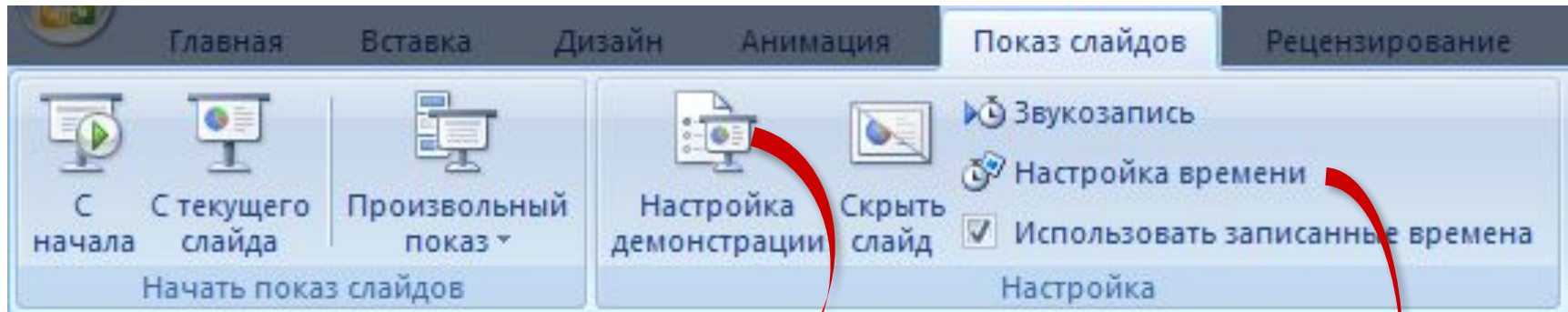
Shift+F5 – с текущего слайда

ПКМ

Указател
ь



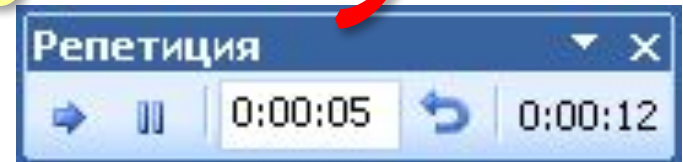
Дополнительные возможности



Пауза

Далее

Повтор



Этот слайд

Всего

Как правильно?

- одинаковый **стиль оформления** всех слайдов (фон, заголовки, текст)
- большие презентации разбивать на разделы (обычно **5-9 разделов**)
- слушатель должен **успеть** воспринять информацию
- **не** нужно **читать** то, что есть на слайде (слайд дополняет рассказ)



Нет правил без исключений!

Два стиля презентаций

- **ЭМОЦИОНАЛЬНЫЙ** (увлечь, создать интерес)



- **ФУНКЦИОНАЛЬНЫЙ** (интерес есть, нужны детали)

Системный блок: процессоры

  <p>Pentium, Pentium-II, Pentium-III, Pentium 4 Celeron (для дома) Xeon (для серверов) Pentium M (для ноутбуков) Pentium D, Core 2 Duo (2 ядра) Core 2 Quad (4 ядра)</p>	  <p>K7, Athlon XP, Duron Athlon 64 Sempron (для дома и ноутбуков) Turion (для ноутбуков) Opteron (для серверов) Athlon 64 X2 (2 ядра)</p>
--	---

8

Системный блок: память

Оперативная память
 ОЗУ = оперативное запоминающее устройство
 RAM = random access memory (с произвольным доступом)
 более 128 Мб



SIMM, DIMM SDRAM,
DDR, DDR2, DDR3

Постоянная память
 ПЗУ = постоянное запоминающее устройство
 ROM = read only memory (только для чтения)
 64 Кб – микросхема BIOS (настройки данного компьютера)





12

PowerPoint 2007

Тема 5. Интерактивность

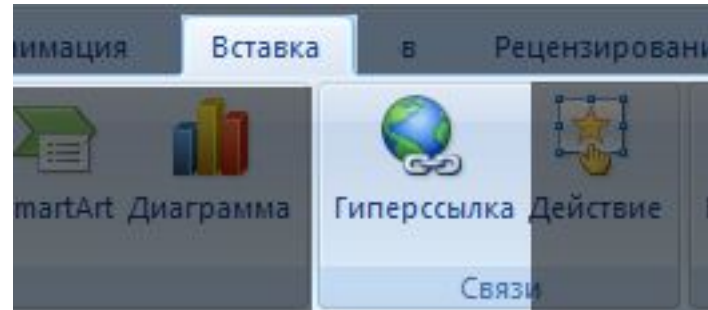
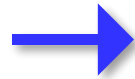
Интерактивность

Интерактивность – способность реагировать на действия пользователя.

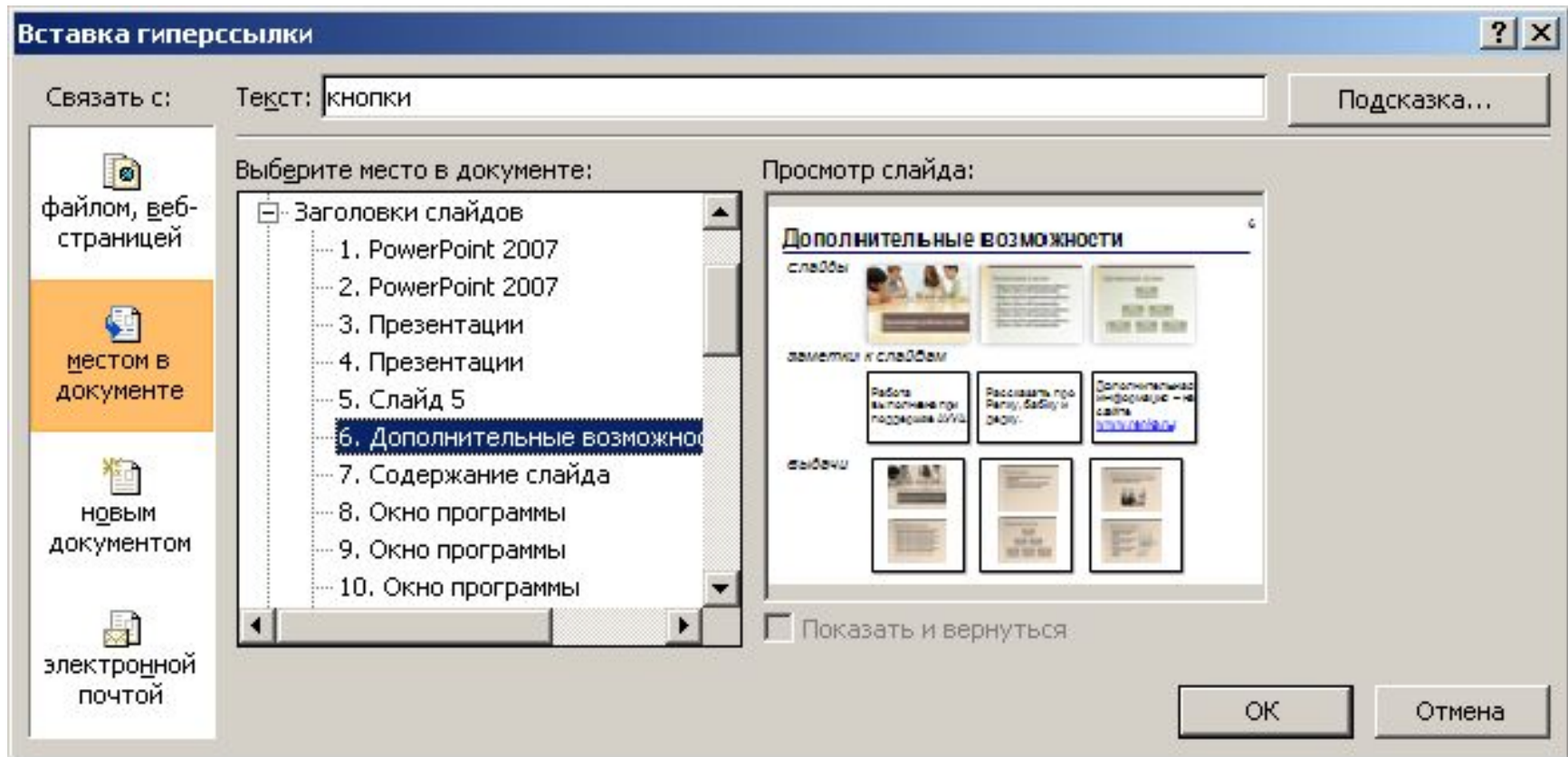
- **Гиперссылки** – «активные» ссылки на другие слайды, другие документы, Web-страницы и т.д.
- **Действия** при наведении мыши и щелчке левой кнопкой (в том числе *управляющие кнопки*).
- **Триггеры** – запуск анимации по щелчку на определенном объекте.

Гиперссылки

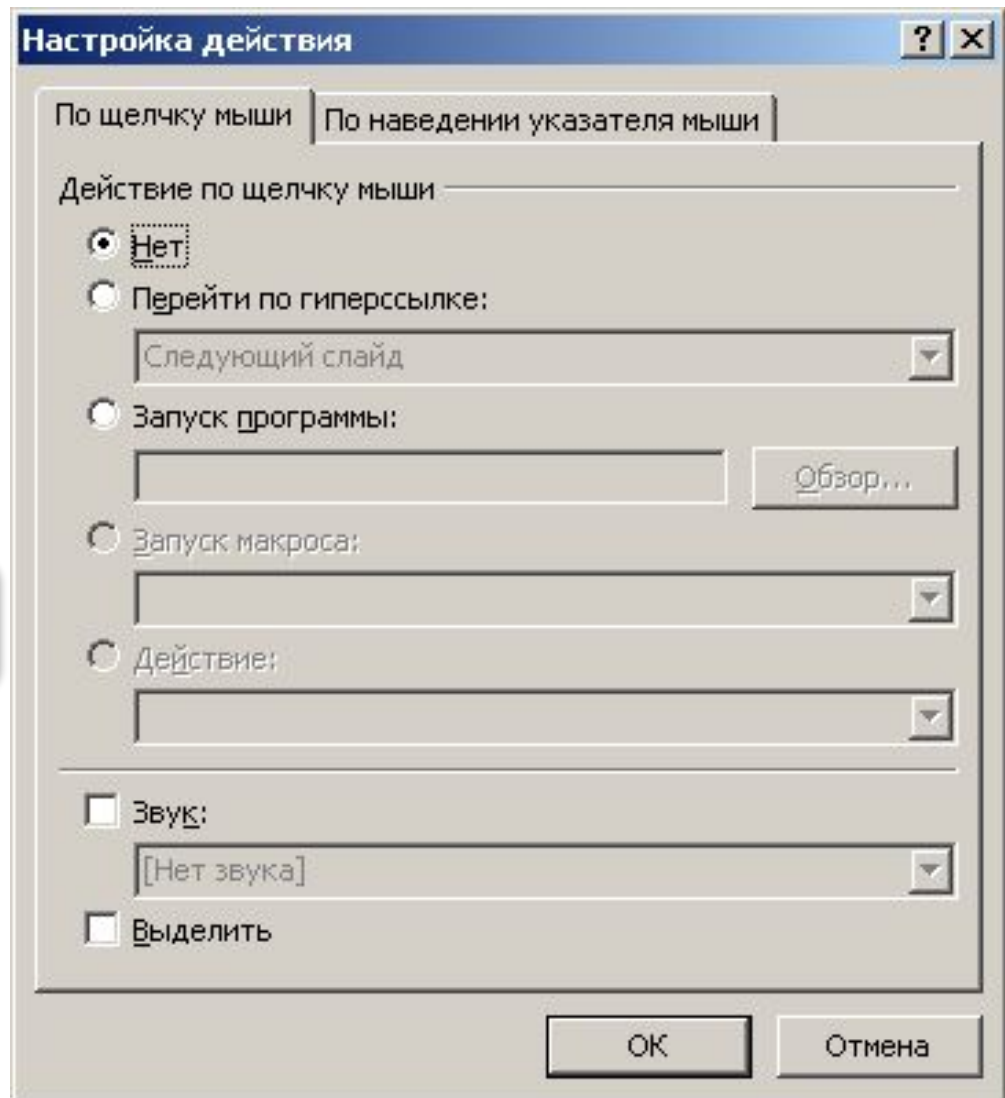
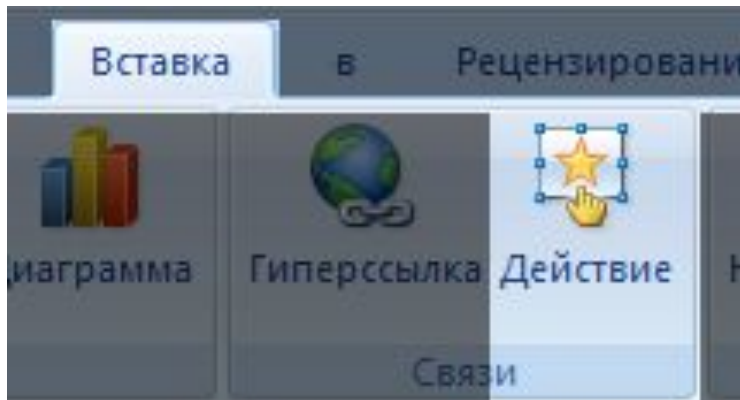
Выделить
объект или
текст



или **Ctrl+K**



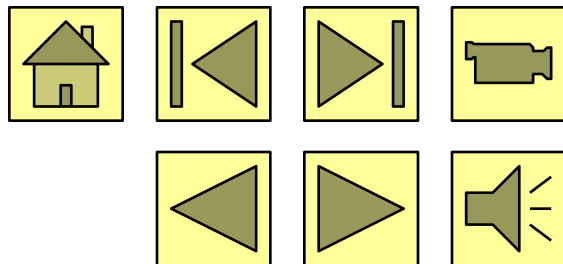
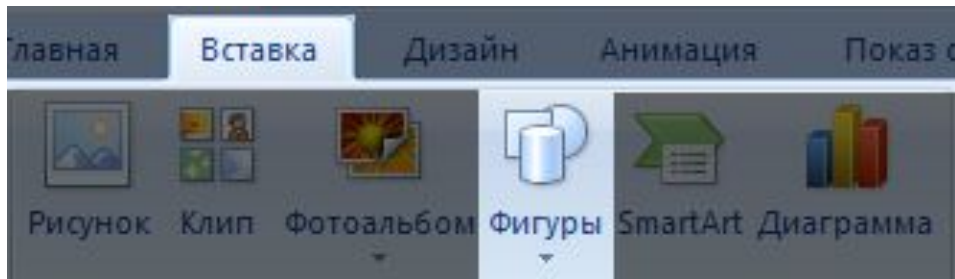
Действия (для выделенного объекта)



Стандартный или с диска

Анимация
при срабатывании

Управляющие кнопки



- анимация при срабатывании
- изменить цвета (и другие свойства):

ПКМ – Формат фигуры

Триггеры – что это такое?

Добрыня Никитич

Юга

Илья Муромец

Алеша Попович



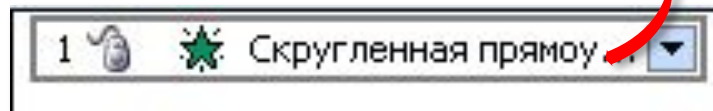
Триггер (*trigger*, «защелка») – элемент, при щелчке по которому начинается анимация.

Триггеры

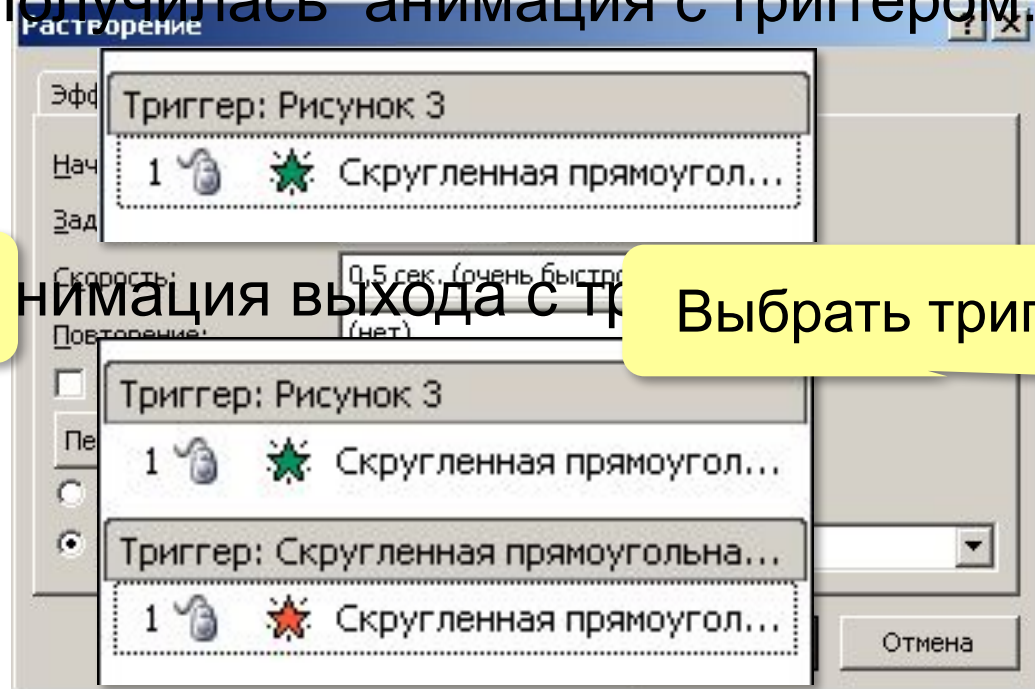
Добрыня Никитич



1. Добавить анимацию для выноски.
2. ПКМ – Параметры эффектов или двойной щелчок ЛКМ:



3. Вкладка **Время**
4. Получилась анимация с триггером:



ЛКМ

анимация выхода с тр

Выбрать триггер

Выноска
исчезает
после щелчка до
самой выноски

Триггеры

- два вида анимации:
 - по щелчку в любом месте
 - по щелчку на триггере
- триггер может запускать несколько эффектов
- при работе с триггерами нужно отключить смену слайда по щелчку и по времени
- возможные проблемы: при выборе триггера трудно найти в списке нужный объект (неясные имена *Рисунок 23*, *Рисунок 24*, ...)

