

Работа над ошибками в контрольной работе №1

Событие	Источник информации	Приёмник информации
Учитель проверяет тетрадь	<u>тетрад</u>	<u>учител</u>
Костя слушает радио	<u>ради</u>	<u>Кост</u>
	<u>о</u> <u>ради</u> <u>о</u>	<u>я</u> <u>птиц</u> <u>ы</u>

Событие	Источник информации	Приёмник информации
Вера рассматривает цветок	<p>цвето</p> <hr/> <p>к</p>	<p>Вер</p> <hr/> <p>а</p>
Диктор передаёт телезрителям прогноз погоды.	<p>дикто</p> <hr/> <p>р</p>	<p>зрител</p> <hr/> <p>и</p>
	<p>учител</p> <hr/> <p>ь</p>	<p>ученик</p> <hr/> <p>и</p>

Носители информации



НО

С



КИ

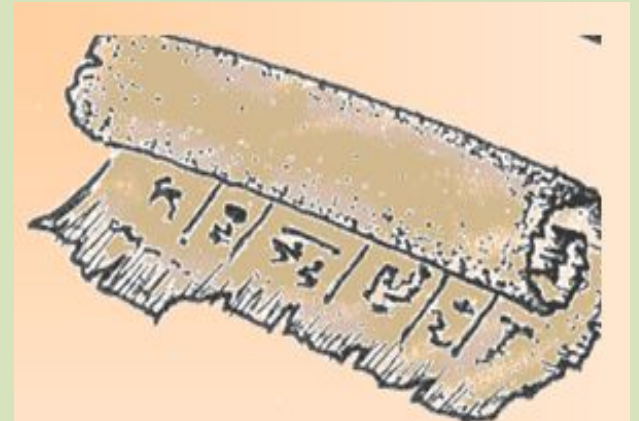
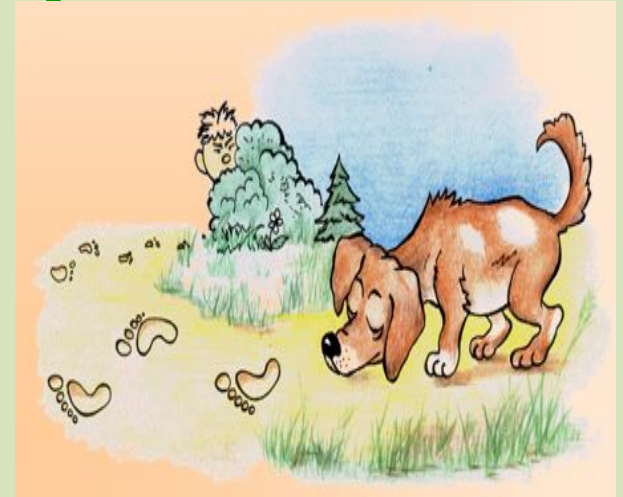
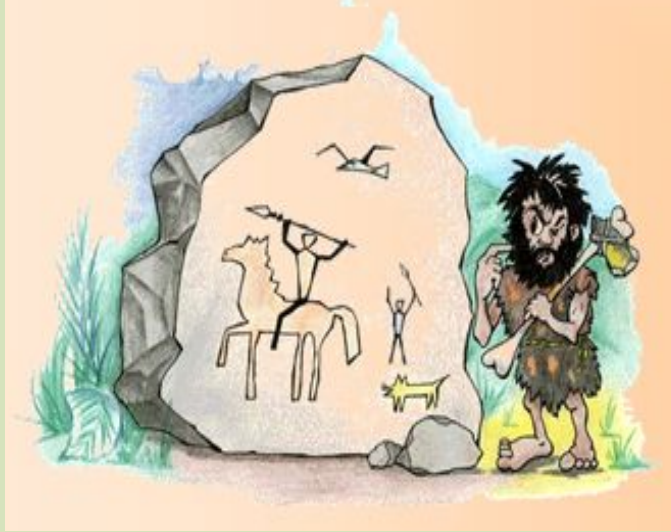
Т



ЕЛ

И

На чем остаются следы? Приведи примеры.



Трассы информации – это предметы, на которых оставлены

следы

- Камень
- Папирус
- Бумага
- Снег
- Песок



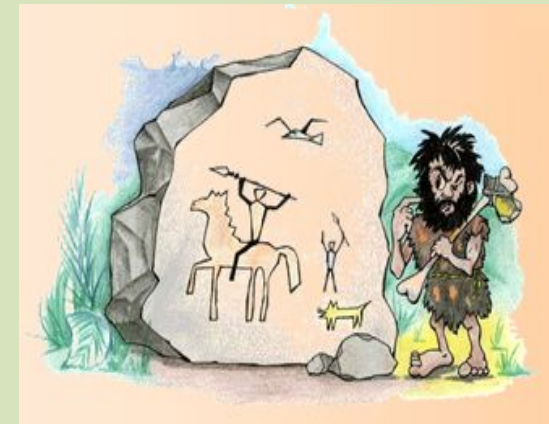
Из истории носителей

информации.

На протяжении тысячелетий
Бумага была основным носителем информации,
на которой записывались законы, указы, договоры,
книги, летописи, письма, счета, а также
создавались карты, планы, чертежи,
таблицы, диаграммы и т.д.
и узнавали о событиях.



Какие носители используют сейчас? Назови.



Рассмотри рисунок.

- На каком носителе человек собирает что-то написать?
- Как ты думаешь, удобно было древним людям «писать» на камне? Почему?
- Почему современный человек не использует камень, как носитель

