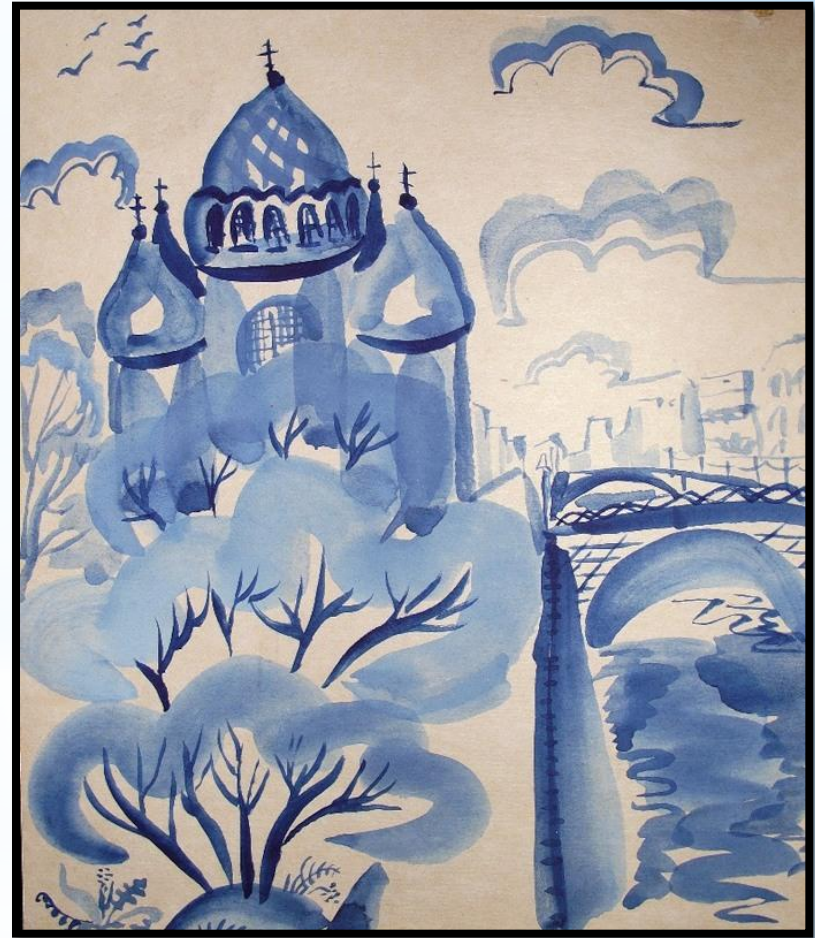


Гжелью называют фарфоровую посуду украшенную синей росписью, удивительной красоты.





Имя это дала деревня гжель под Москвой. здесь на заводах создают глиняные посуды, фигурки людей и животных...

Слава и красота гжельского изделия разнеслось по всему миру. За что гжель нравится всем? Чем она отличается? Да прежде всего своим цветом. Он всегда одинаков: бело-синий.

Мастера говорят, что у них там небо синее-синее, как нигде в России.

Умельцы рисуют узор серой краской. Затем обжигают в горячей печи, и серая краска на посуде от сильного жара, загорается ярко синим цветом. Этот цвет называется кольбатом.



Первым делом мастера лепят фигурки из белой глины. Затем покрывают белой краской. Расписывают и обжигают. Вот и изделие готово для восхищения.







Всего одна краска, а какая красивая вещь!



Фантазеры - эти гжельские мастера. Там посуда, а здесь фигурки.

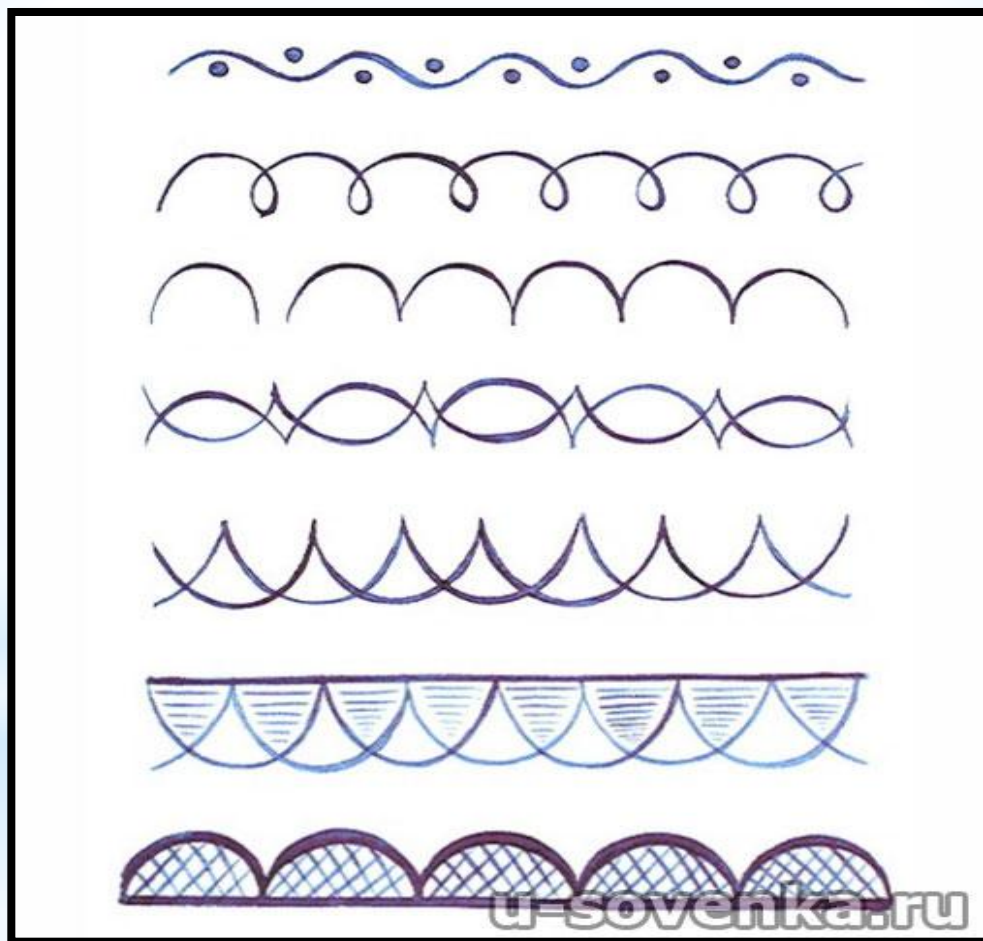
Современные мастера, украшают гжельской росписью не только посуду, но и печь в доме, одежду, обувь, украшения.



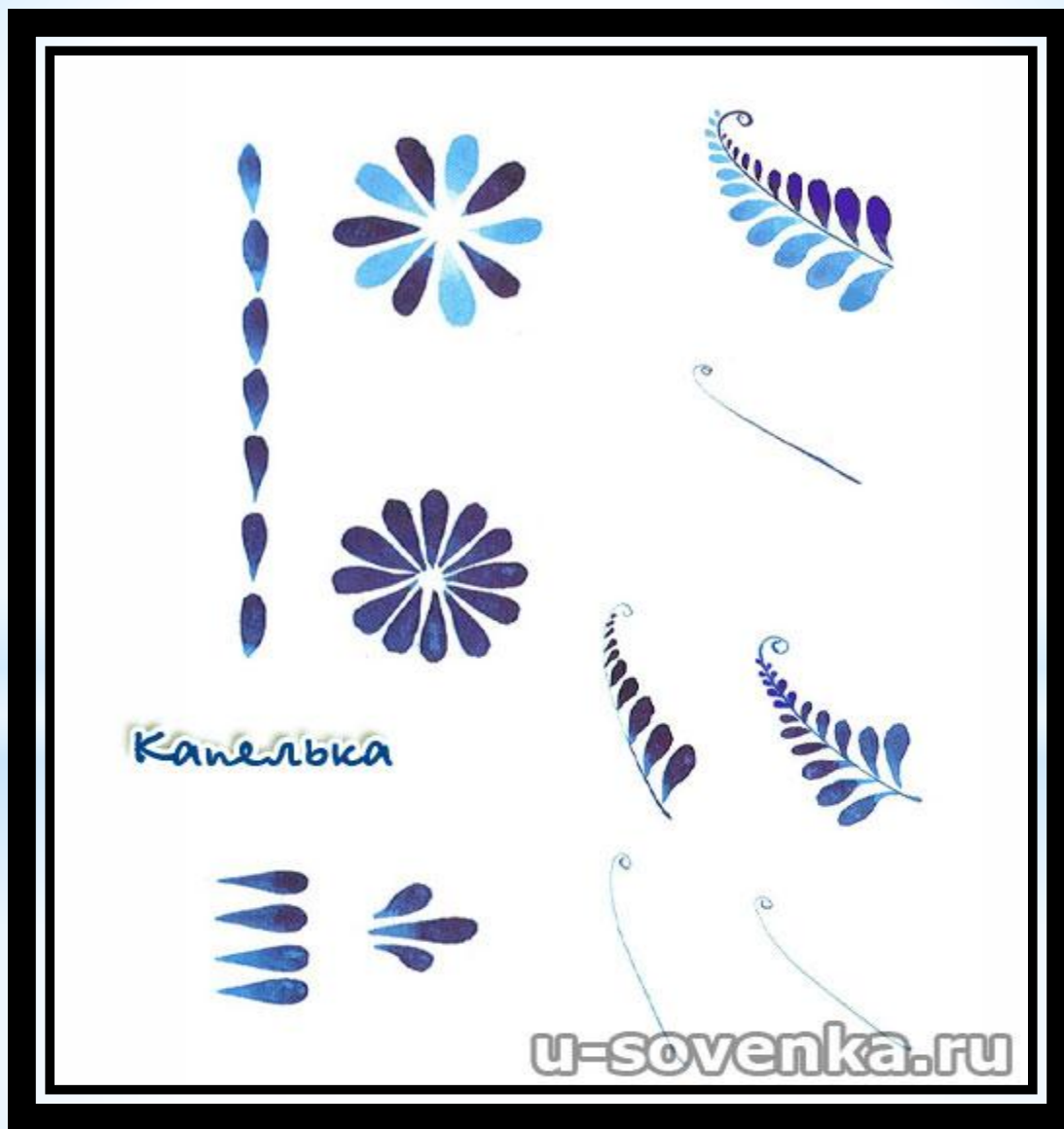


В Гжели с детского сада дети учатся рисовать волшебные синие цветы. Кому полюбится это дело, поступают в художественную школу, затем техникум или институт. Ну, а потом радуют людей своим изделием в производстве «Гжель».





Элементы росписи бордюров.



Мазки для украшения цветов, кустиков, листьев...

Мазок
с тенью



Фигурные мазки
с тенью

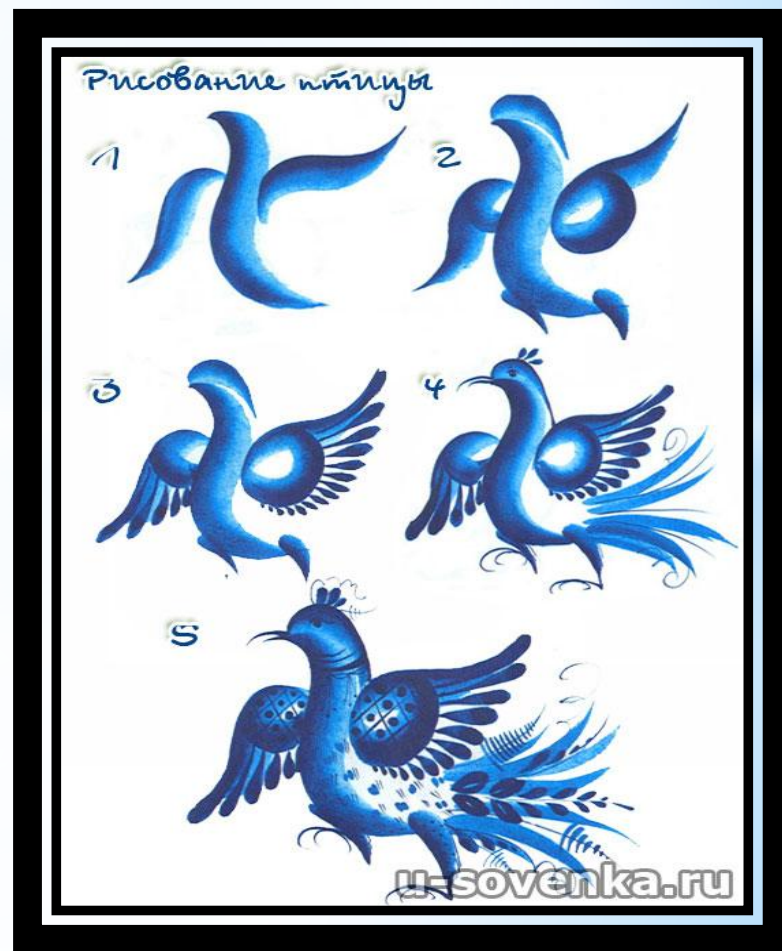


Цветочек

u-sovenka.ru

Но самый красивый узор - гжельская роза, хрупкая и нежная.





Роспись тарелочки

1



2



3



4



5

