

Основы построения VPN

Виртуальные частные сети - VPN

VPN – Virtual Private Network – имитируют возможности частной сети в рамках общедоступной, используя существующую инфраструктуру.

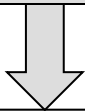
Особенность VPN – формирование логических связей не зависимо от типа физической среды. Позволяют обойтись без использования выделенных каналов.

Задача: обеспечение в общедоступной сети гарантированного качества обслуживания, а также их защита от возможного несанкционированного доступа или повреждения.

- 1998 год – разработка приложений VPN, позволяющих осуществлять централизованный контроль со стороны пользователей.
- 1999 год – модель аутентификации, дополнительные средства для конфигурирования клиентов
- 2000 год – включение средств VPN в Windows2000
- В настоящее время технология вошла в фазу расцвета. Используются различные технологии и архитектуры с учетом потребностей конкретной сети.
- Использование сети Интернет для предоставления удаленного доступа к информации может являться безопасным.

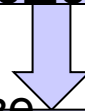
Классификация VPN

По уровню модели OSI



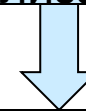
VPN канального уровня: PPTP, L2TP
VPN сетевого уровня: IPSec, MPLS
VPN транспортного уровня: SSL/TLC

По архитектуре технического решения



На основе удаленного доступа
Внутрикорпоративные VPN
Межкорпоративные VPN

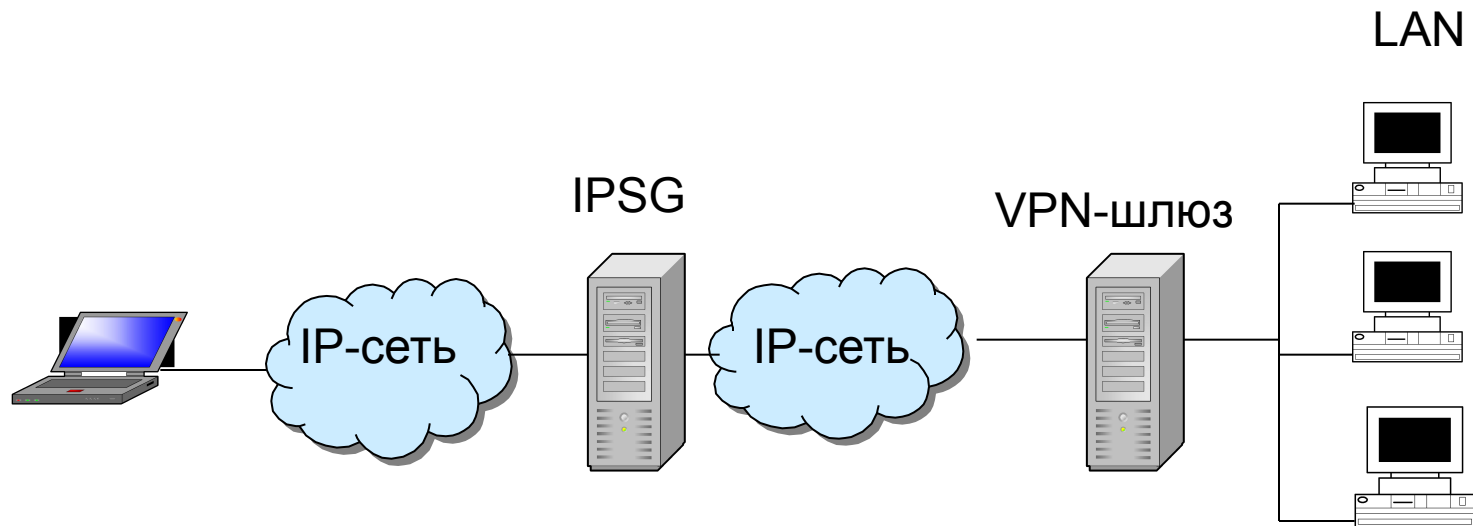
По способу технической реализации



На основе сетевой операционной системы
На основе межсетевого экрана
На основе маршрутизаторов
На основе программных решений
На основе аппаратных решений

Базовые архитектуры VPN

- Шлюз-шлюз
- Шлюз-хост
- Хост-хост
- Комбинированная – через промежуточный шлюз (IPSG)



Основные компоненты VPN

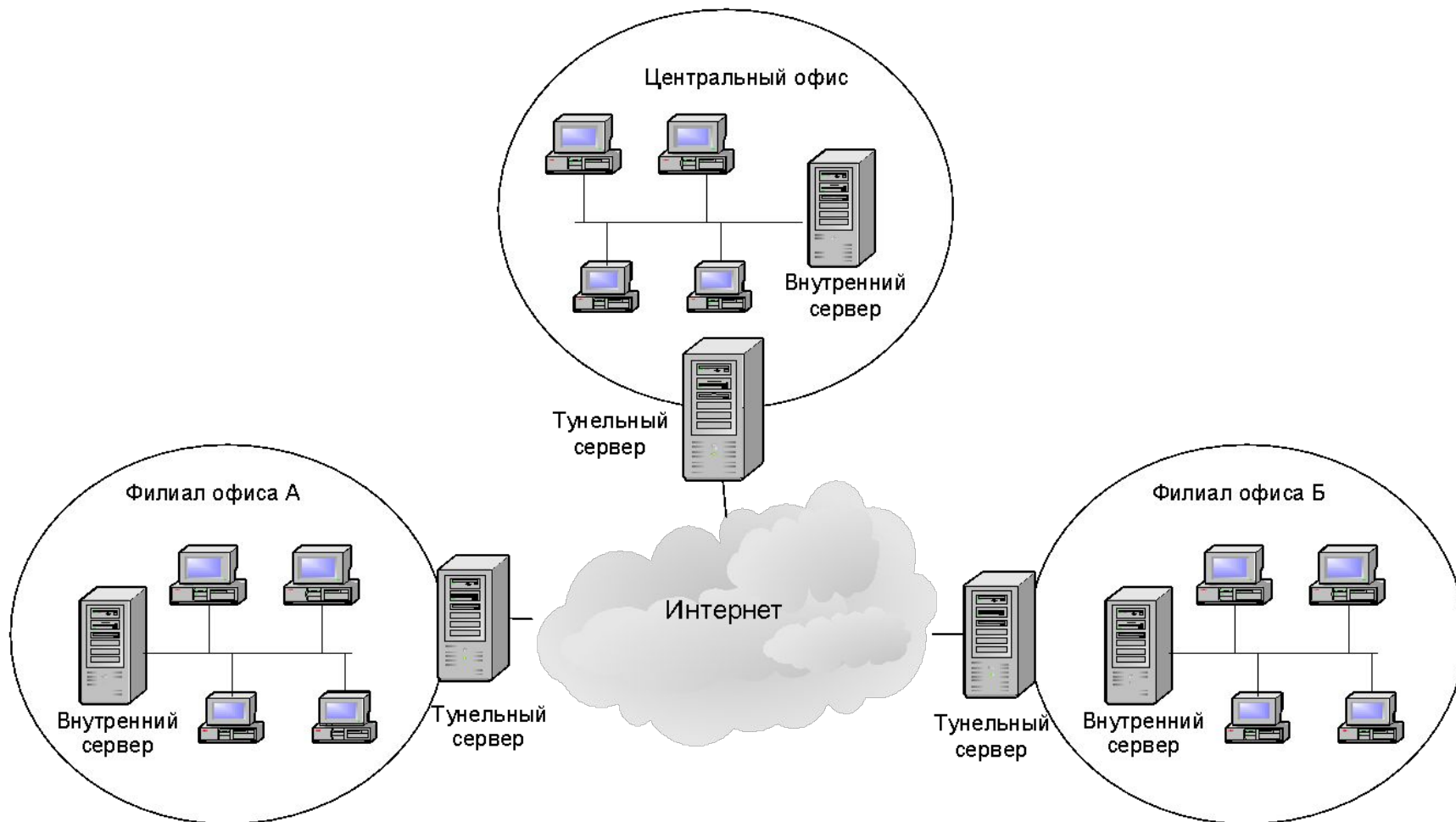
- **VPN-шлюз** – сетевое устройство, подключенное к нескольким сетям, выполняет функции шифрования, идентификации, аутентификации, авторизации и туннелирования. Может быть решен как программно, так и аппаратно.
- **VPN-клиент (хост)** решается программно. Выполняет функции шифрования и аутентификации. Сеть может быть построена без использования VPN-клиентов.

- **Туннель** – логическая связь между клиентом и сервером. В процессе реализации туннеля используются методы защиты информации.
- **Граничный сервер** – это сервер, являющийся внешним для корпоративной сети. В качестве такого сервера может выступать, например, брандмауэр или система NAT.
- **Обеспечение безопасности информации VPN** – ряд мероприятий по защите трафика корпоративной сети при прохождении по туннелю от внешних и внутренних угроз.

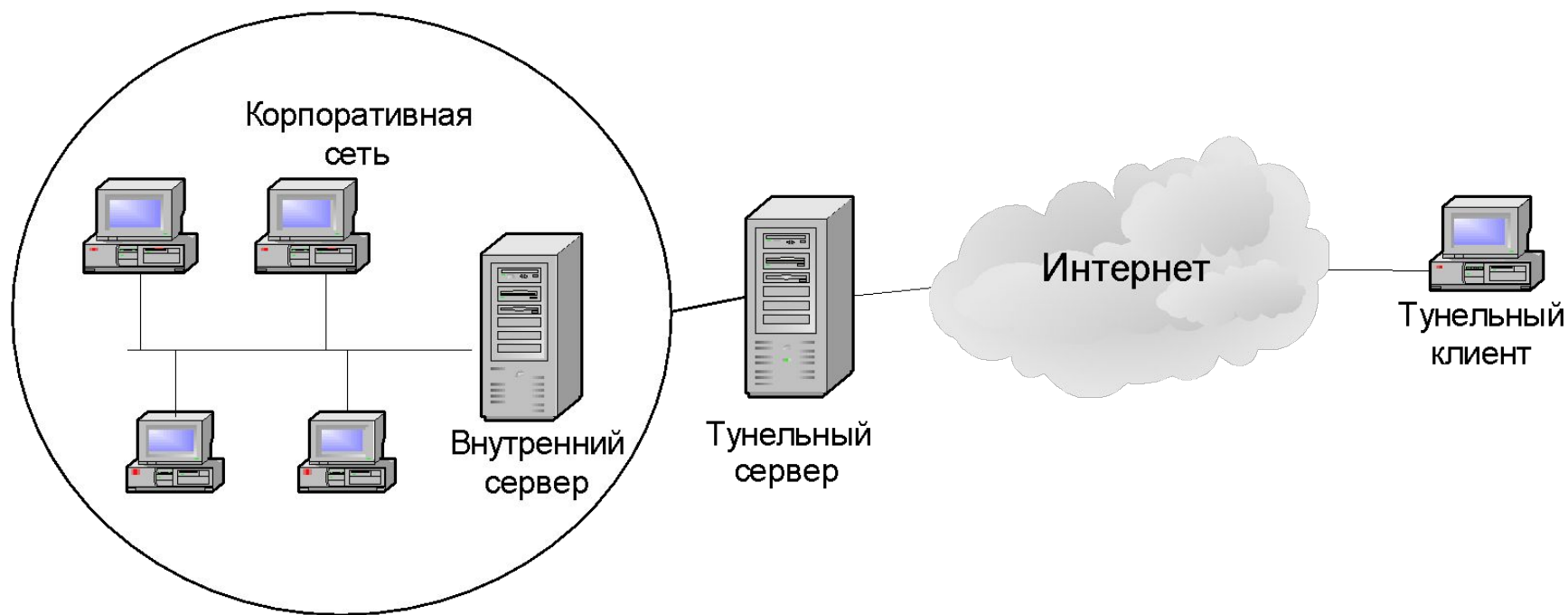
Схемы взаимодействия провайдера и клиента

- **Пользовательская схема** – оборудование размещается на территории клиента, методы защиты информации и обеспечения QoS организуются самостоятельно.
- **Провайдерская схема** – средства VPN размещаются в сети провайдера, методы защиты информации и обеспечения QoS организуются провайдером.
- **Смешанная схема** – используется при взаимодействии клиента с несколькими провайдерами.

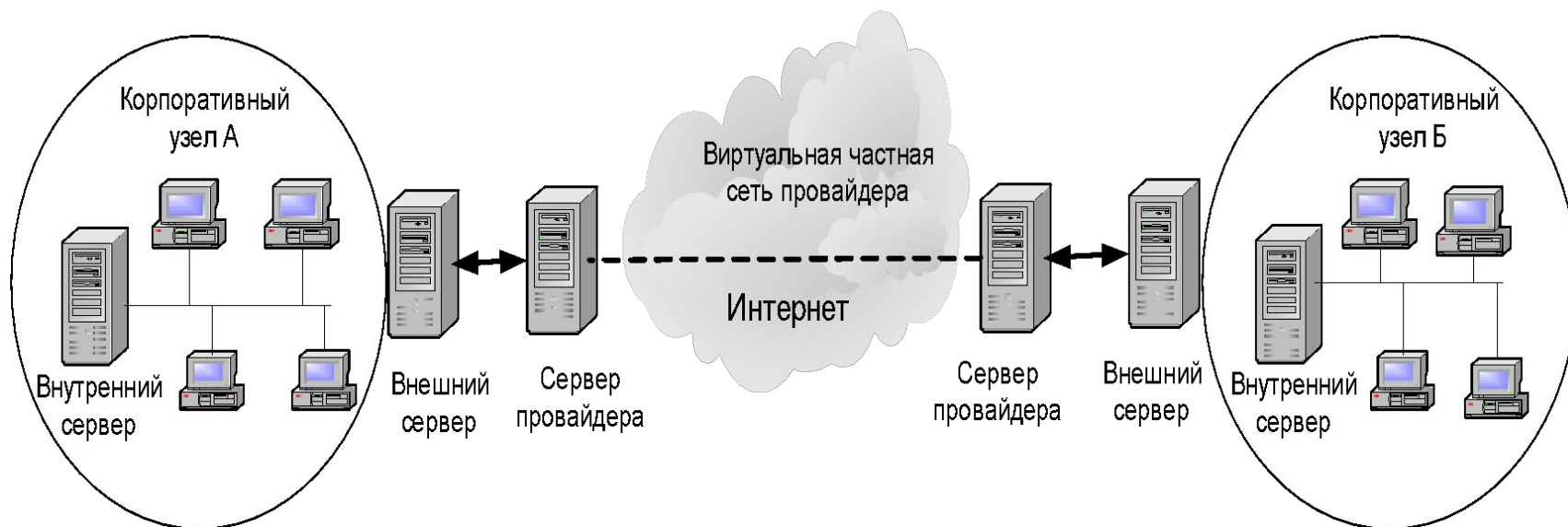
Схема соединения филиалов с центральным офисом



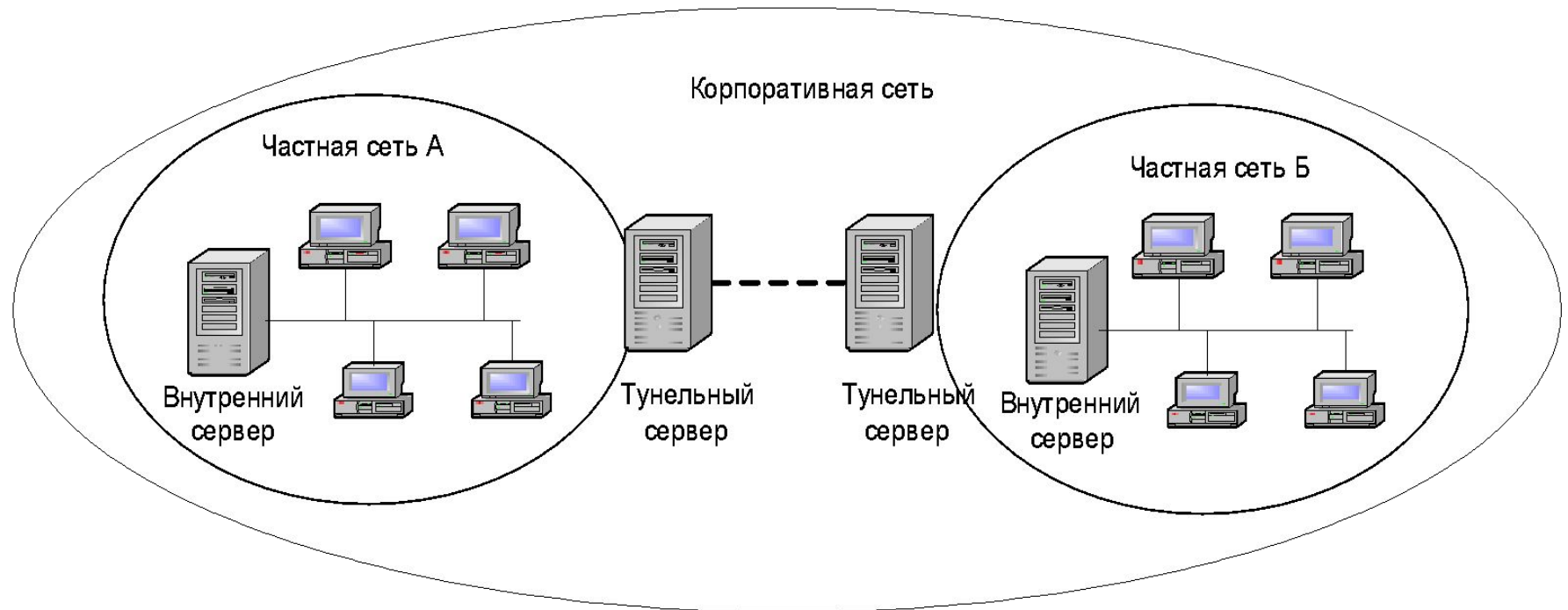
Связь удаленного пользователя с корпоративной сетью



Организация туннеля через провайдера Internet, поддерживающего службу VPN



VPN-соединение защищенных сетей внутри корпоративной сети



VPN-соединение корпоративного клиента с защищенной сетью внутри корпоративной сети



Защита данных в VPN

Требования к защищенному каналу:

- Конфиденциальность
- Целостность
- Доступность легальным пользователям (аутентификация)

Методы организации защищенного канала:

- Шифрование.
- Аутентификация – позволяет организовать доступ к сети только легальных пользователей.
- Авторизация – контролирует доступ легальных пользователей к ресурсам в объемах, соответствующих предоставленными им правами.
- Туннелирование – позволяет зашифровать пакет вместе со служебной информацией.

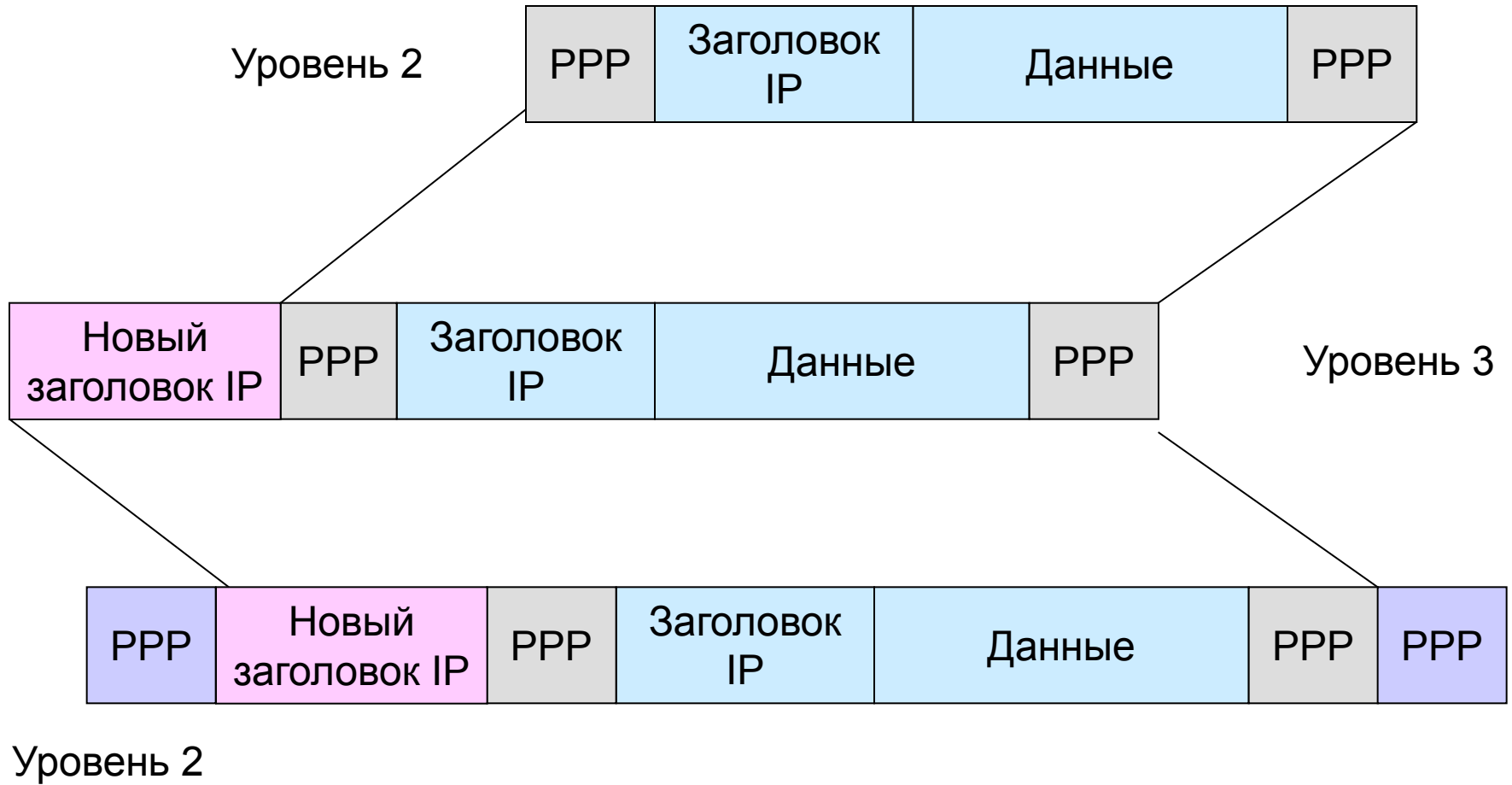
Поддержка VPN на различных уровнях модели OSI

- Канальный уровень:
 - L2TP, PPTP и др. (авторизация и аутентификация)
 - Технология MPLS (установление туннеля)
- Сетевой уровень:
 - IPSec (архитектура «хост-шлюз» и «шлюз-шлюз», поддержка шифрования, авторизации и аутентификации, проблемы с реализацией NAT)
- Транспортный уровень:
 - SSL/TLS (архитектура «хост-хост» соединение из конца в конец, поддержка шифрования и аутентификации, реализован только для поддержки TCP-трафика)

Протоколы канального уровня:

- **PPTP** (Point-to-Point-Tunneling Protocol). Шифрует кадры PPP и инкапсулирует их в IP пакеты (1996 год, разработка Microsoft, Ascend, 3Com и US Robotics)
- **L2F** (Layer to Forwarding). Прототип L2TP (1996 год, разработка Cisco)
- **L2TP** (Layer to Tunneling Protocol). Инкапсулирует кадры PPP в протокол сетевого уровня, предварительно проведя аутентификацию пользователя (1997 год, разработка Cisco и IETF)

Инкапсуляция кадров PPP в IP



Протоколы сетевого уровня

- **IPSec** (IP Security) – набор протоколов. Организует аутентификацию, шифрование и автоматическое снабжение конечных точек канала секретными ключами (1997 год, разработка IETF). Определен для IPv4 и IPv6.
- Поддерживает два режима:
 - Транспортный (защита данных в пакете)
 - Туннельный (защита всего пакета, включая заголовок)
- Каждый из участников соединения должен иметь соответствующее программное обеспечение и сконфигурировать параметры туннеля.

Стек протоколов IPSec

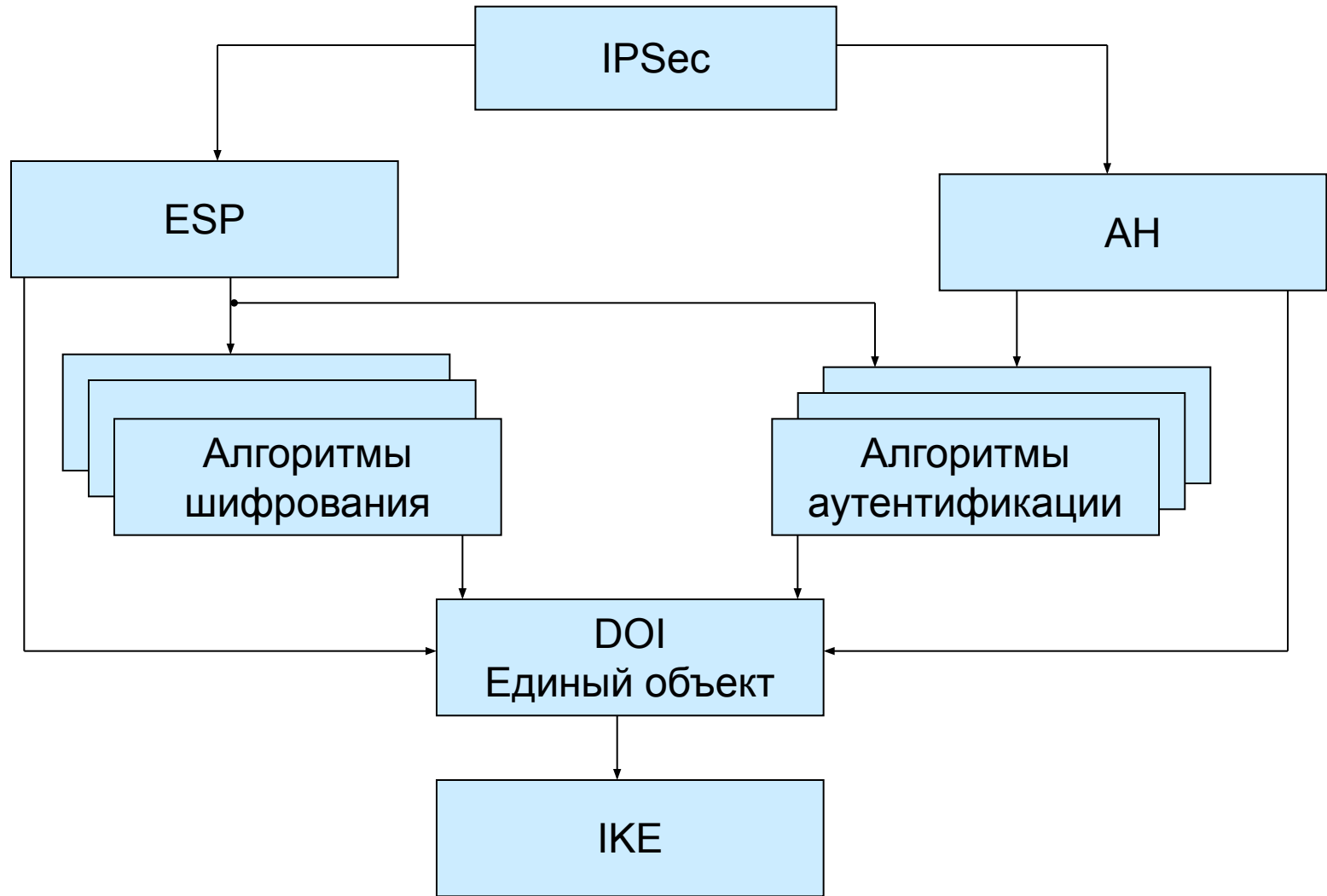


Internet Key Management -
Управление ключами пользователя
на прикладном уровне

Два протокола:
AH: аутентификация, гарантия
целостности данных
ESP: аутентификация и
шифрование

В случае использования IPSec в заголовке IP в поле «протокол верхнего уровня» (IPv4) или «следующий заголовок» (IPv6) помечается «IPSec»

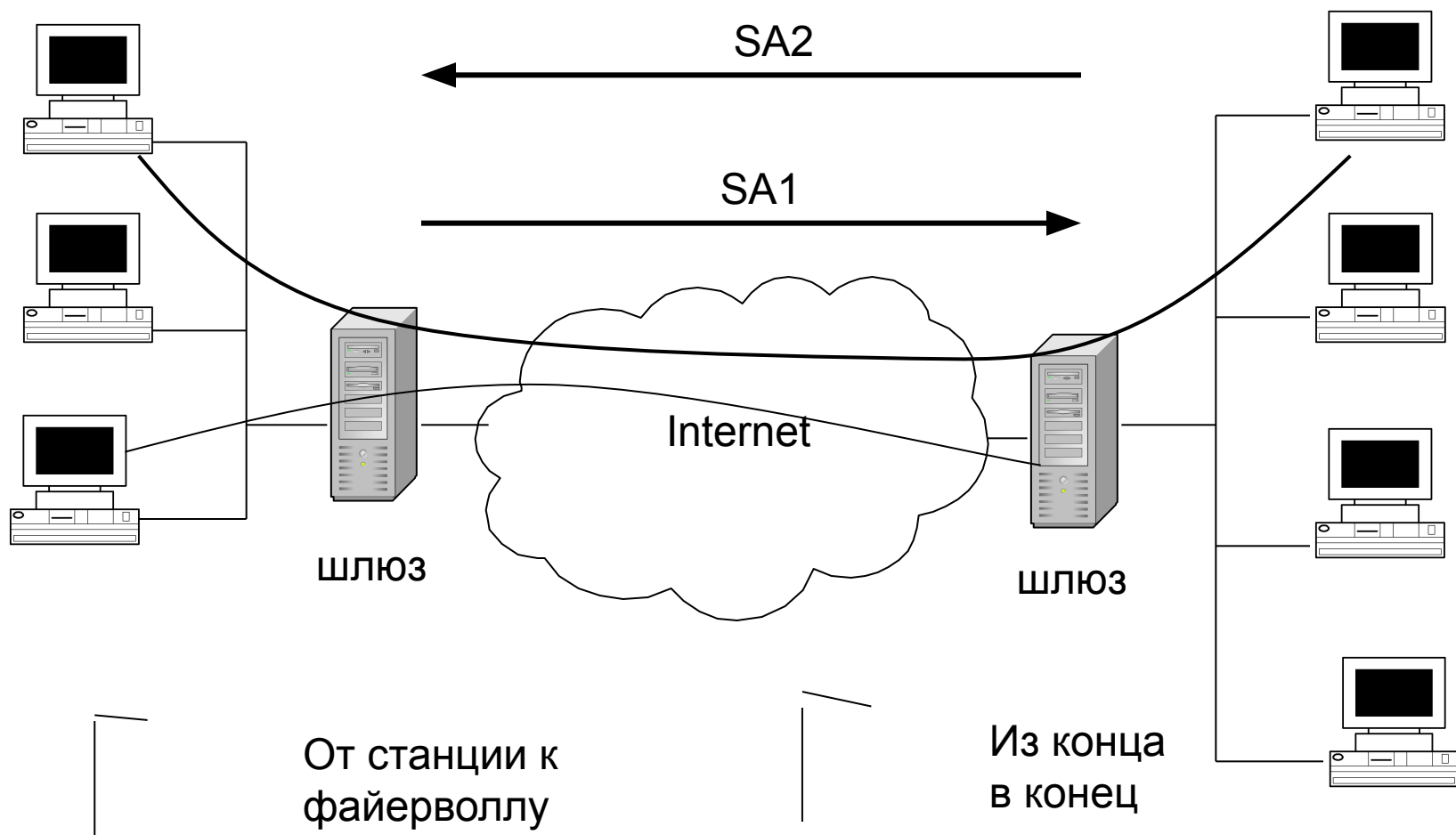
Архитектура IPsec



Ассоциация IPSec – SA (Security Association)

- Параметры SA:
 - Индекс параметра безопасности SPI
 - Адрес приемника
 - Идентификатор протокола безопасности (AH или ESP)
 - Используемый алгоритм обеспечения безопасности
 - Метод обмена ключами
 - Метод аутентификации
 - Метод шифрования
 - Время активности SA
 - Режим протокола (транспортный или туннельный)
 - Время жизни туннеля
 - И.т.п.

Определение SA

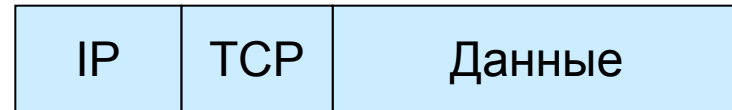


Режимы IPSec

- Туннельный режим:
 - Добавляется новый IP-заголовок
 - Исходный IP-заголовок инкапсулируется (предварительно шифруется).
 - Адрес приемника и передатчика может изменяться на адрес граничного шлюза
 - Инкапсуляция может производиться оконечной станцией или шлюзом VPN
- Транспортный режим:
 - Использует исходный IP-заголовок
 - Адреса оконечных устройств остаются без изменения
 - Инкапсуляция производится оконечными устройствами

Инкапсуляция IPSec для туннельного режима

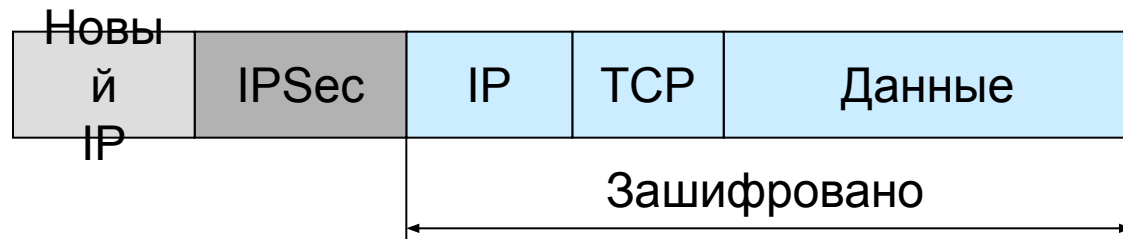
Сетевой уровень



Уровень IPSec



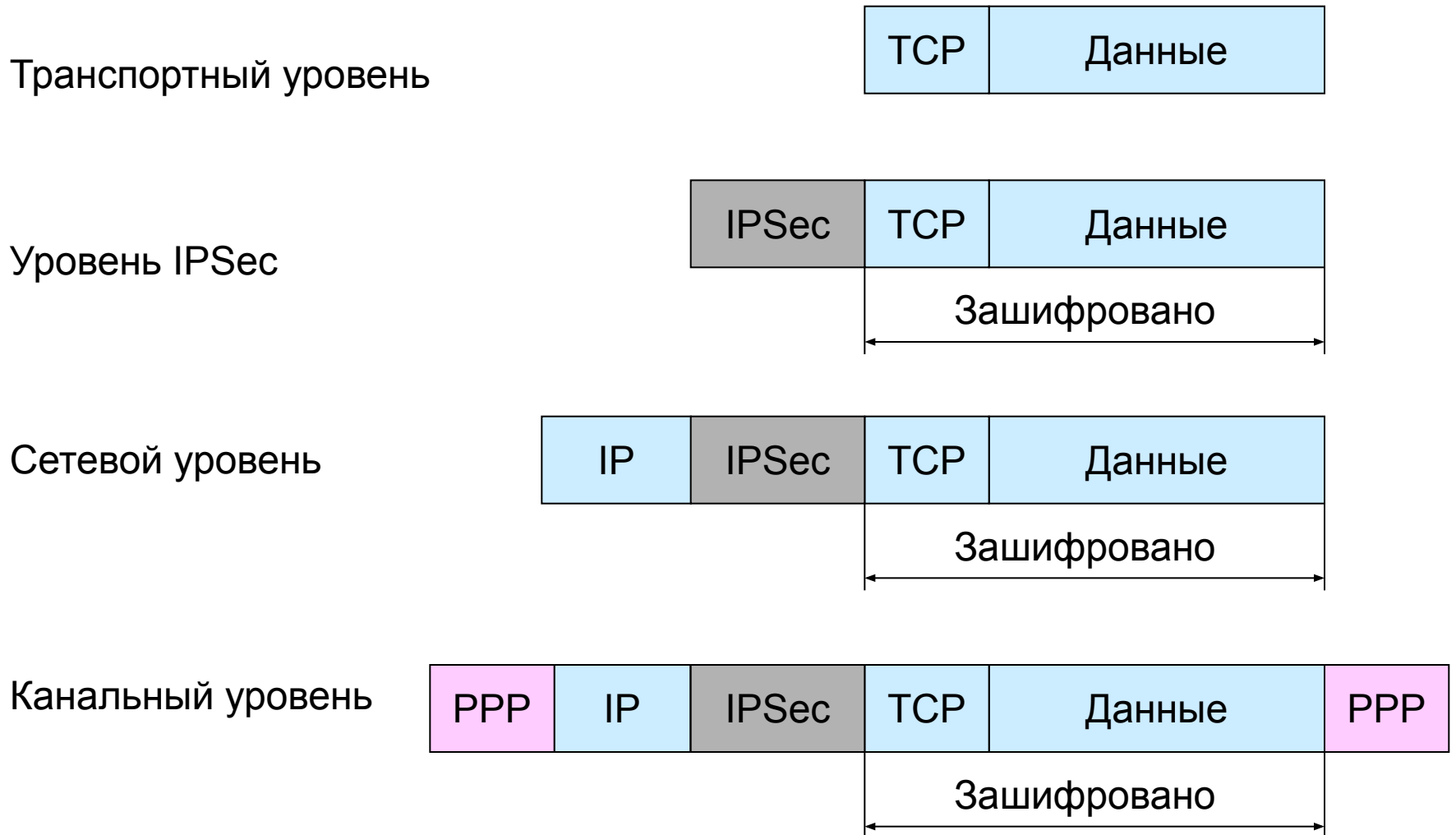
Сетевой уровень



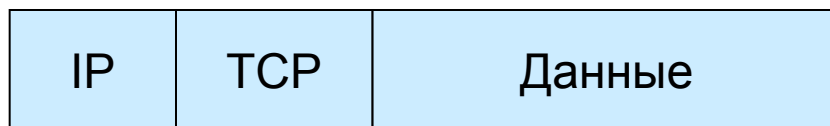
Канальный уровень



Инкапсуляция IPSec для транспортного режима



Инкапсуляция с аутентификацией (ESP)



Транспортный режим (AH аутентификация):



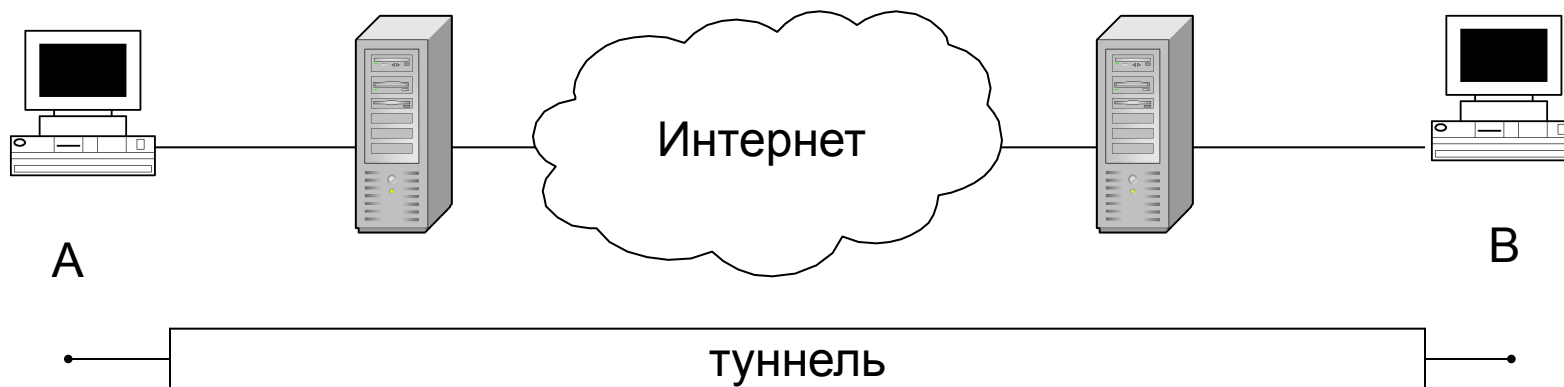
Туннельный режим (AH аутентификация):



Управление ключом IKE

- **Функции IKE:**
 - Установление SA (Security Association)
 - Определение параметров безопасности
 - Обмен ключами (UDP, порт 500)
- **Фазы работы IKE:**
 - **Фаза I:**
 - Аутентификация (из конца в конец, из конца к файерволлу)
 - Определение параметров безопасности для Фазы II
 - **Фаза II:**
 - Установление параметров безопасности для соединения
 - Выбор аутентификации (HMAC-MD5, HMAC-SHA)
 - Выбор алгоритма шифрования (DES, RC5, IDEA, Blowfish, CAST-128)

Общая процедура IPSec



- Фаза I для узла A, аутентификация
- Фаза II для узлов A и B, обмен ключами
- Установление туннеля
- Контроль состояния туннеля минимум каждые 10 с.

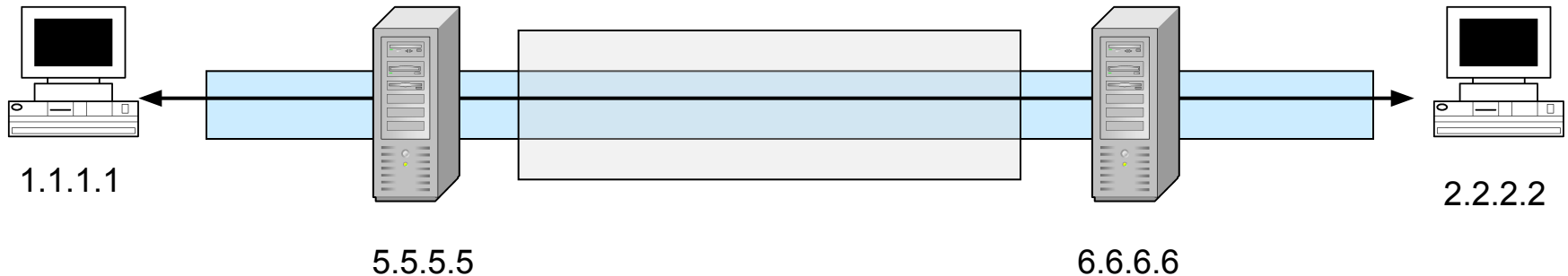
Правила безопасности

- Правила безопасности определяют способы защиты, пропуска и сброса трафика.
- Основным условием работы правил безопасности является зеркальность трафика в соединении
- В случае ошибочного прописывания правил безопасности могут возникать конфликты, приводящие к потере трафика:
 - Скрывание
 - Конфликт в типе туннелей
 - Зацикливание
 - Асимметрия

Пример реализации правил безопасности

TCP 1.1.*.*: any 2.2.*.*: any protect
TCP 1.1.1.1: any 2.2.2.2: any AH transport

TCP 1.1.*.*: any 2.2.*.*: any protect
TCP 1.1.1.*: any 2.2.2.*: any ESP tunnel 6.6.6.6



TCP 2.2.*.*: any 1.1.*.*: any protect
TCP 2.2.2.*: any 1.1.1.*: any ESP tunnel 5.5.5.5

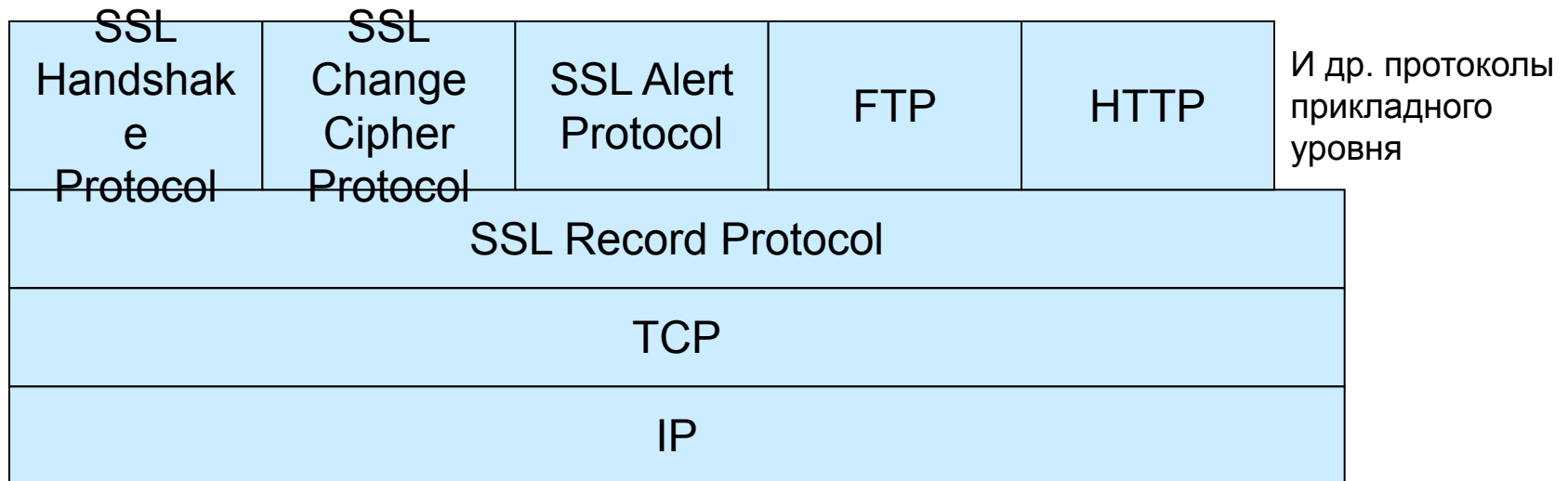
TCP 2.2.*.*: any 1.1.*.*: any protect
TCP 2.2.2.2: any 1.1.1.1: any AH transport

Протоколы транспортного уровня

- SSL – Secure Sockets Layer. SSLv3, 1996 год.
- TLS – Transport Layer Security. Стандарт IETF, RFC 2246.

В настоящее время объединены в общий стек протоколов SSL/TLS

Стек протоколов SSL/TLS



- Все браузеры поддерживают SSL/TLS.
- SSL/TLS реализован поверх TCP (надежность доставки, квитиование), между транспортным и прикладным уровнем. Не поддерживает приложения UDP (отсутствует квитиование)
- Стек протоколов SSL/TLS:
 - SSL Record Protocol: защита передаваемых данных
 - SSL Handshake Protocol: установление сессии (соглашение о используемых алгоритмах, параметры безопасности)
 - SSL Change Cipher Protocol (смена шифра)
 - SSL Alert Protocol (сообщения об ошибках)

Критерии выбора протокола VPN

- Тип подключения:
 - Постоянное: IPSec
 - Временное: SSL/TLS
- Тип доступа:
 - Пользователь (сотрудник компании): IPSec
 - Гость: SSL/TLS
- Уровень безопасности корпоративной сети:
 - Высокий: IPSec
 - Средний: SSL/TLS
 - В зависимости от предоставляемой услуги: IPSec +SSL/TLS
- Уровень безопасности данных:
 - Высокий: IPSec
 - Средний: SSL/TLS
 - В зависимости от предоставляемой услуги: IPSec +SSL/TLS
- Масштабируемость решения:
 - Масштабируемость: IPSec
 - Быстрое развертывание: SSL/TLS

Сравнительные характеристики протоколов VPN

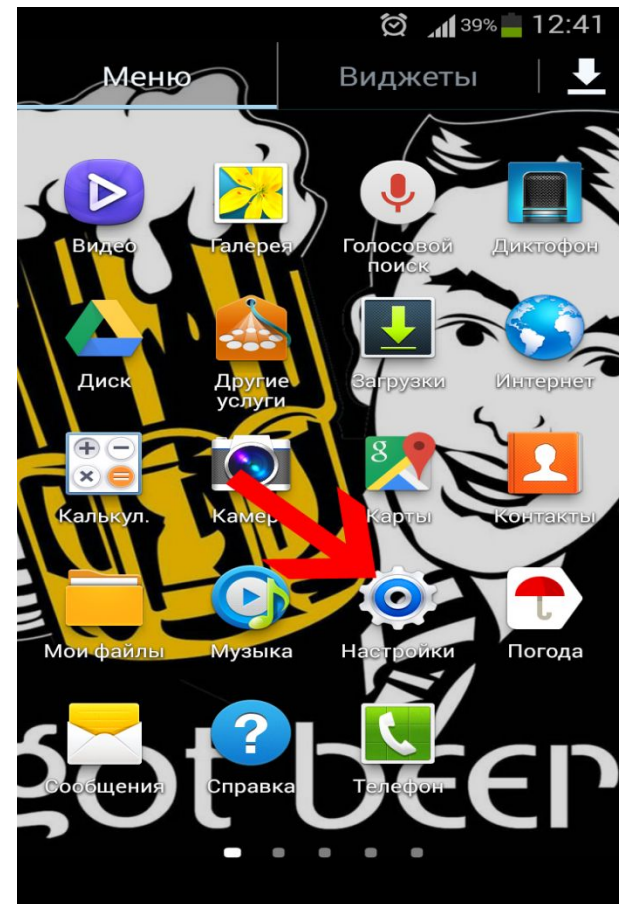
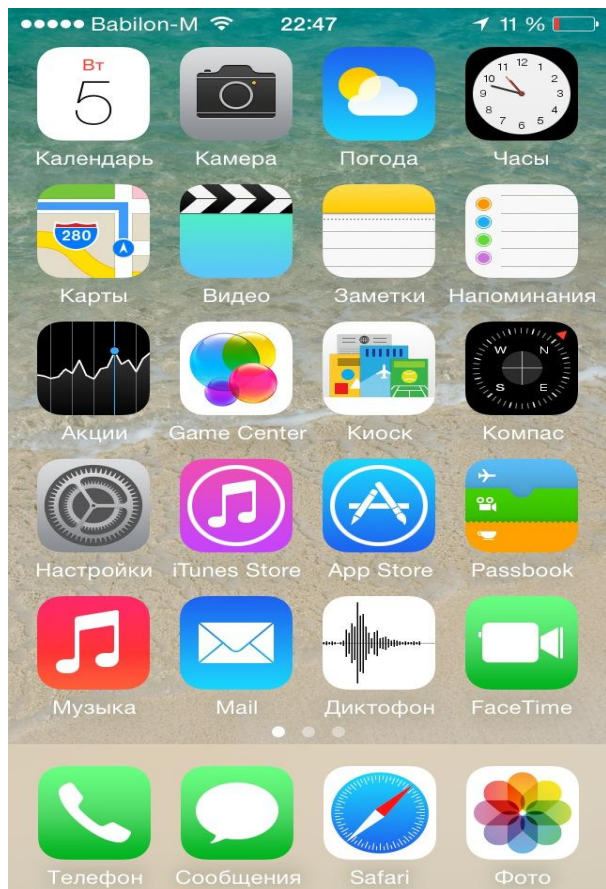
Критерии	Протоколы			
	L2F	L2TP	IPSec	SSL/TLS
Многопрото- кольное тунне- лирование	Да	Да	Да	Нет
Поддержка аутентификации и шифрования	Нет	Слабая	Да	Очень надежная
Управление потокм данных в туннеле	Нет	Нет	Да	Да
Управление правами пользователей	Нет	Нет	Нет	Да
Сфера применения	Удаленный доступ через провайдера	Удаленный доступ через провайдера	Для реализации собственного решения	Для реализации собственного решения
Перспективы развития	Слабые	Существуют	Радужные	Радужные

Настройка VPN на платформе iPhone and Android

iPhone

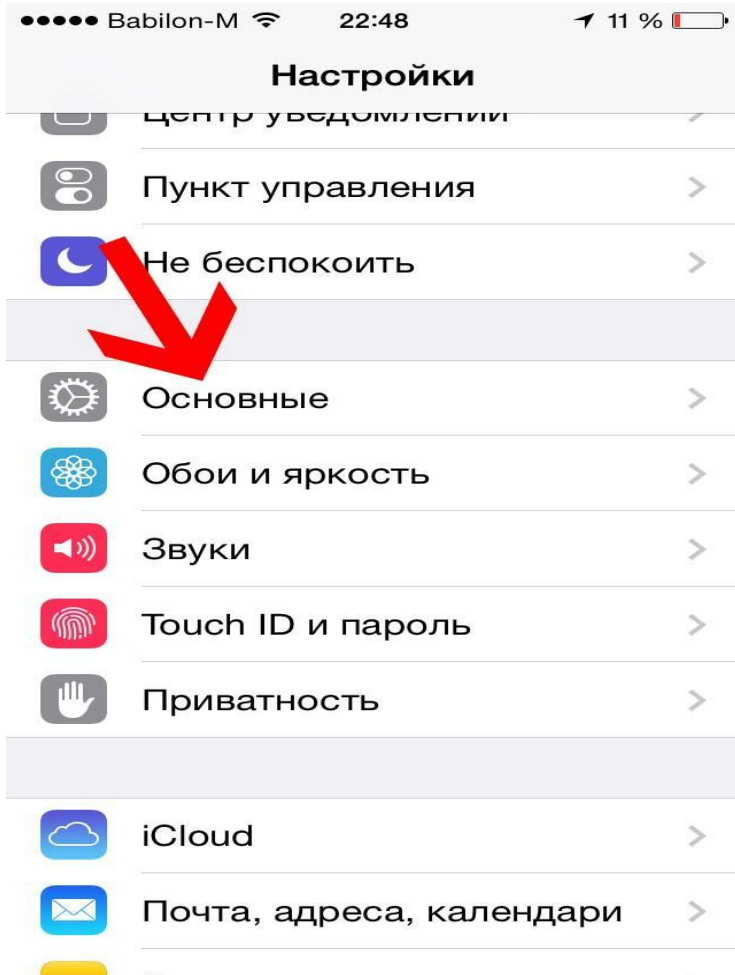
Открываем меню

Android

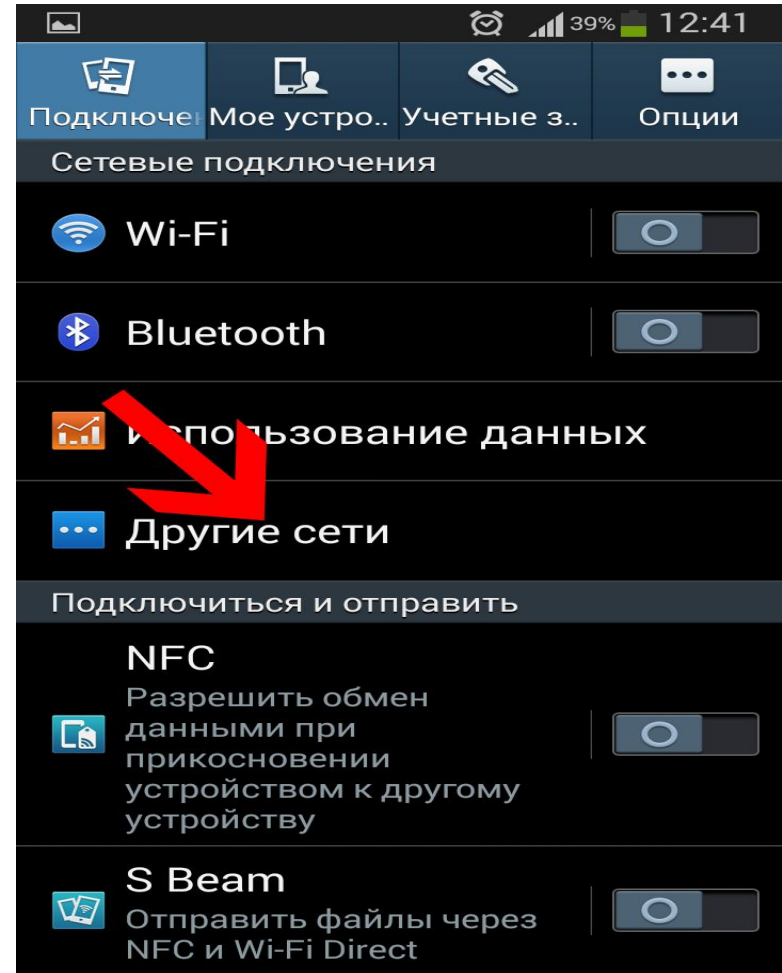


Нажмите на Основные или Другие сети

iphone

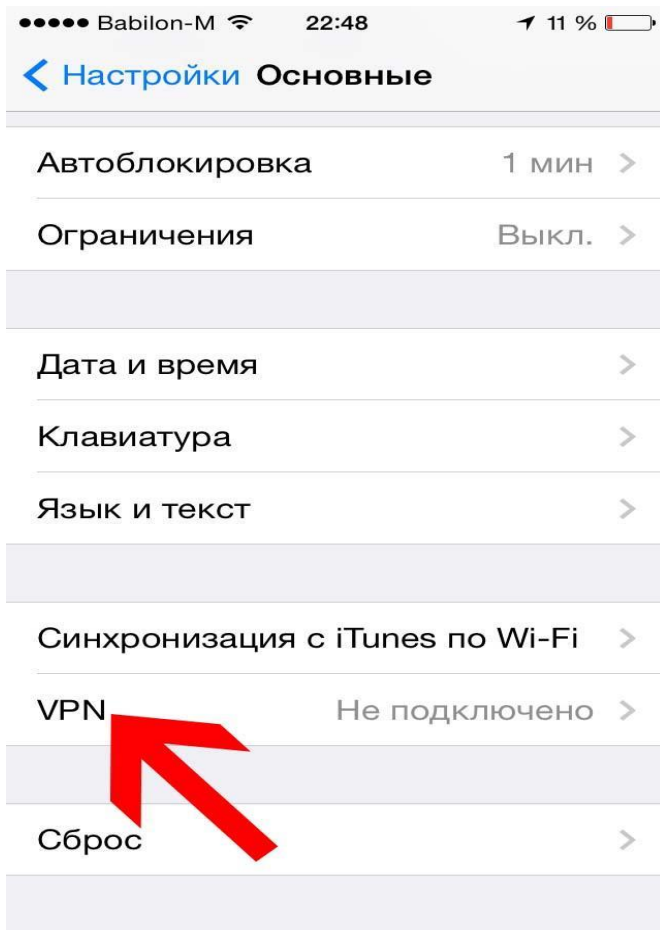


Android

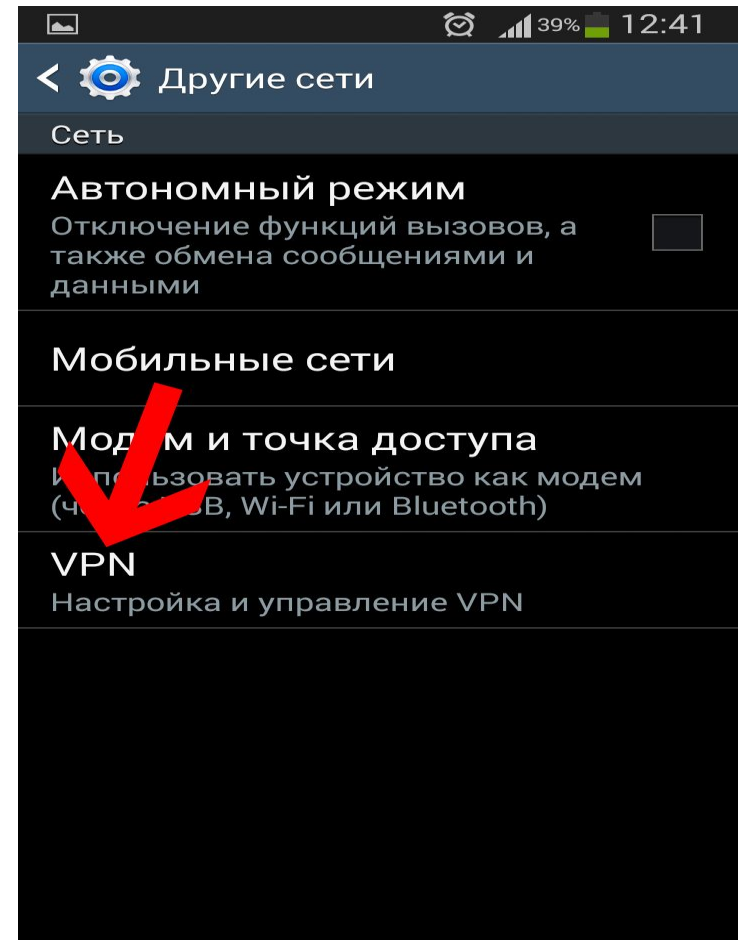


Нажимаем на VPN

iphone

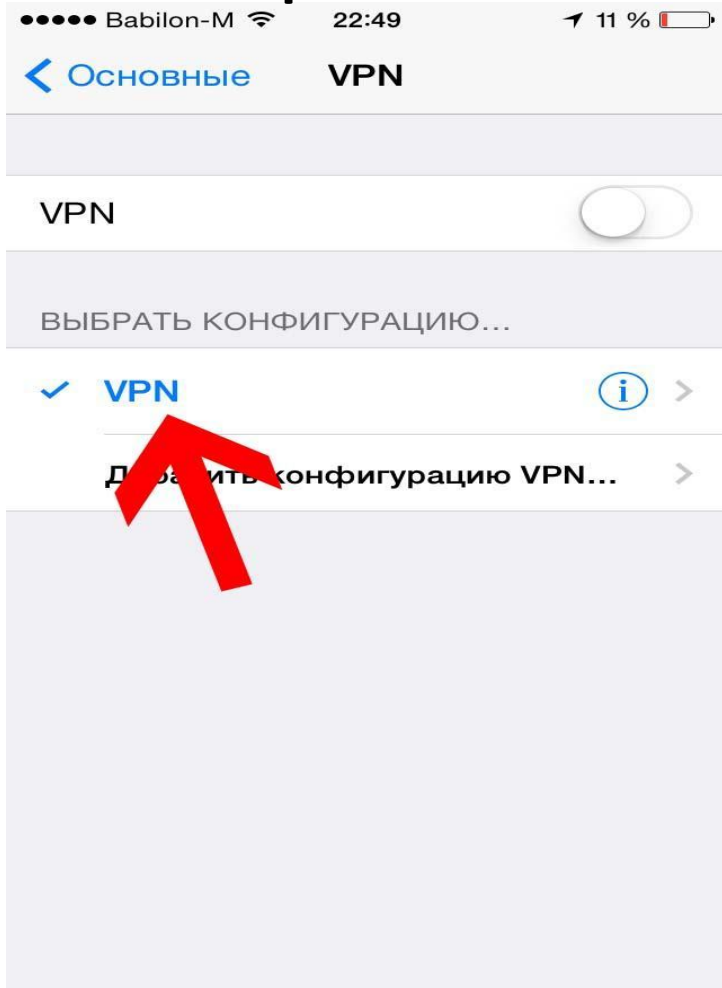


Android

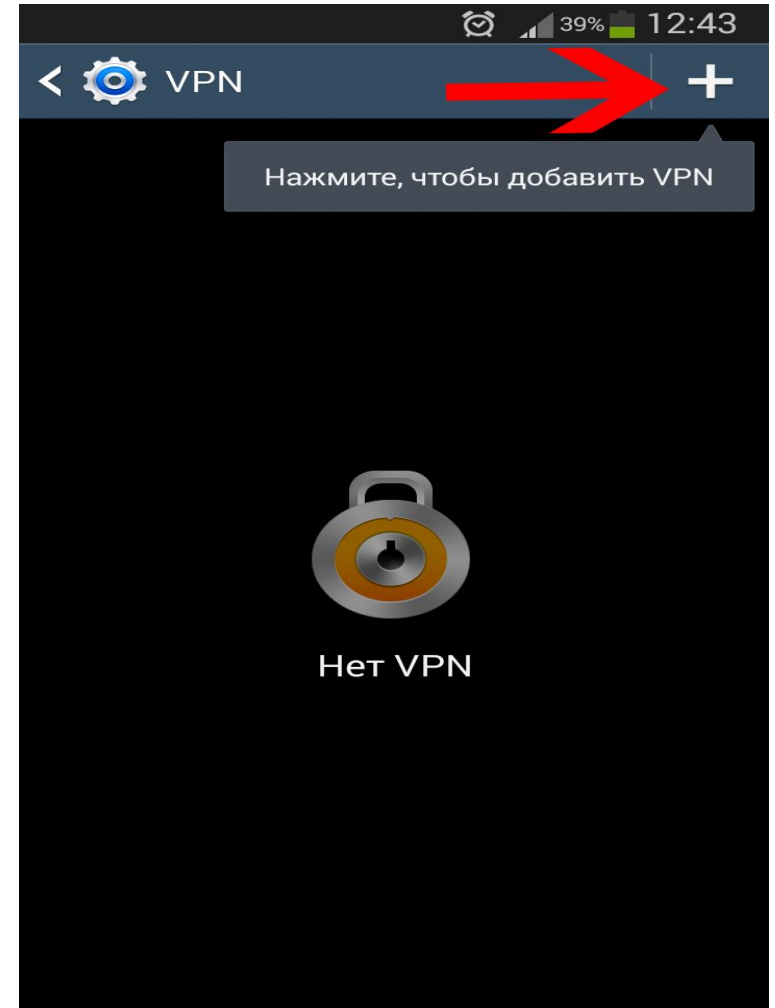


Нажмите, чтобы добавить VPN

iphone



Android



Пропишите логин, пароль и сервер ПОТОМ нажимаем на сохранить

iphone

••••• Babilon-M 22:48 11 %

Отменить **Настройка** Сохранить

L2TP **PPTP** IPSec

Описание VPN

Сервер 193.111.10.198

Учетная запись vpn

RSA SecurID

Пароль •••

Шифрование Авто >

Для всех данных

ПРОКСИ

Выкл. Вручную Авто

Android

12:47 38%

VPN

Нажмите, чтобы добавить VPN

Изменить VPN

Имя
vpn

Тип
PPTP

Адрес сервера
193.111.10.198

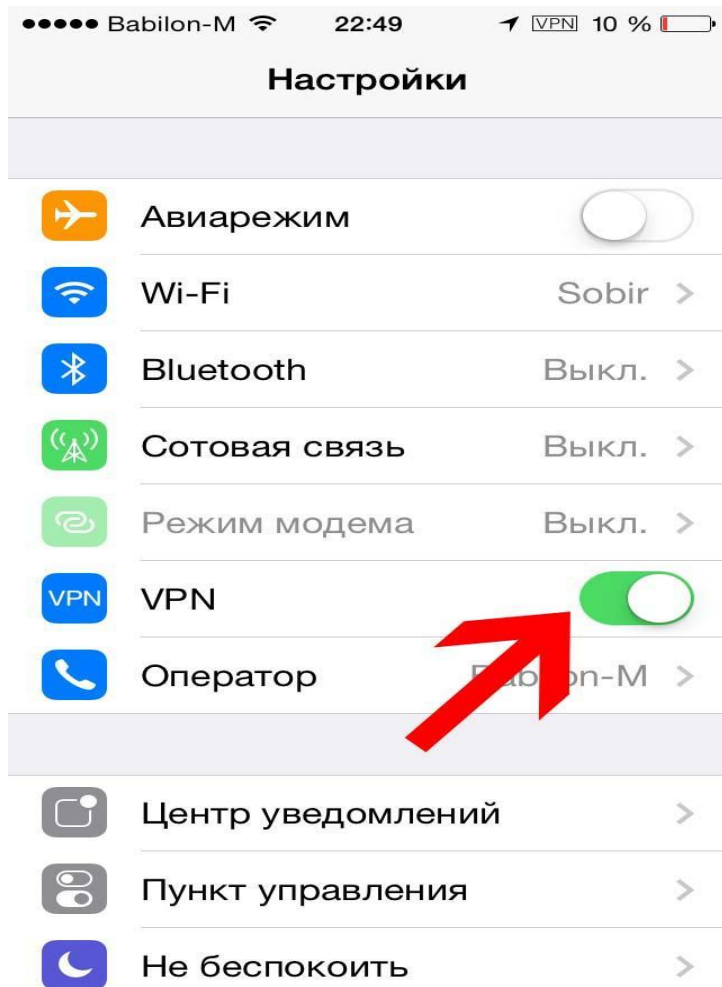
Шифрование PPP (MPPE)

Показать дополнительные параметры

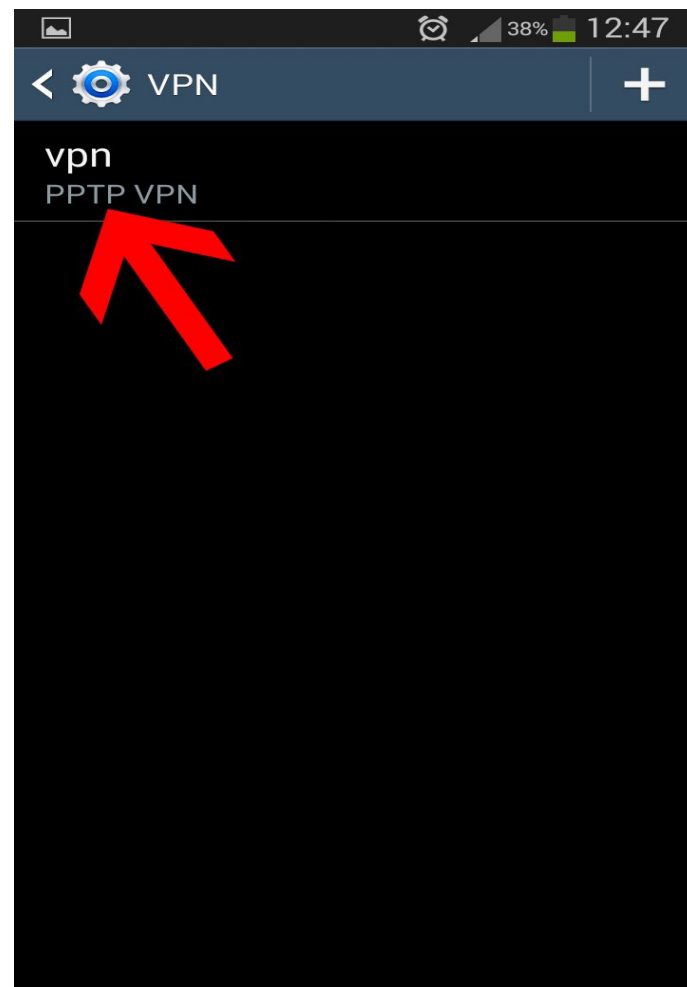
Отмена **Сохранить**

Все, готово.

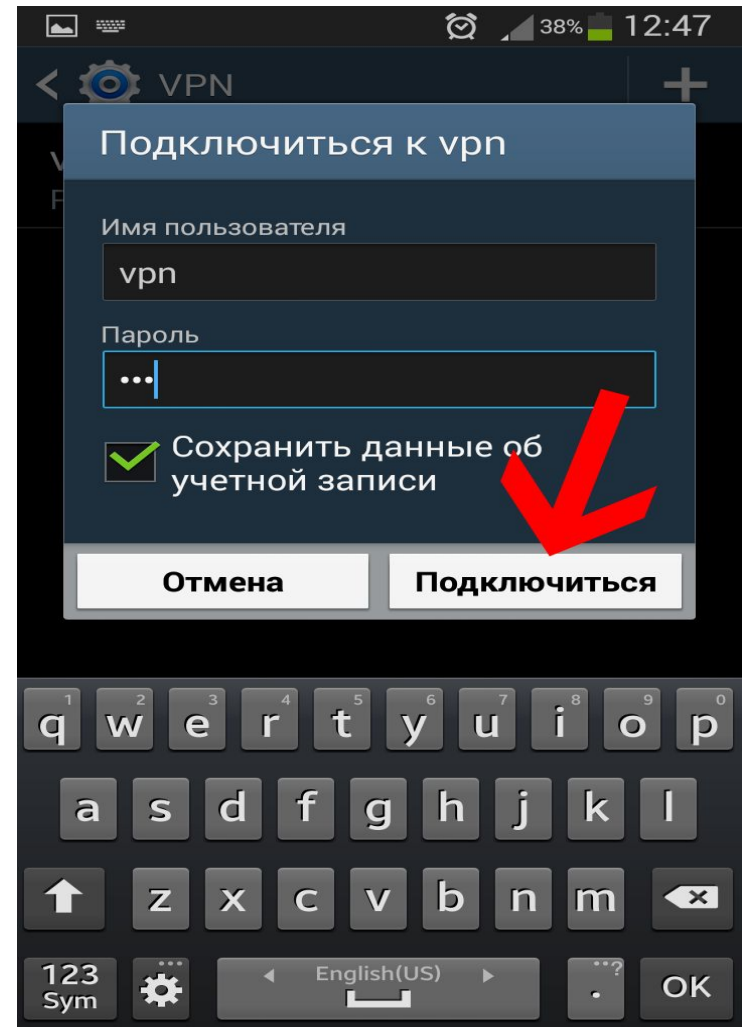
iphone



Android



Android



Android

