

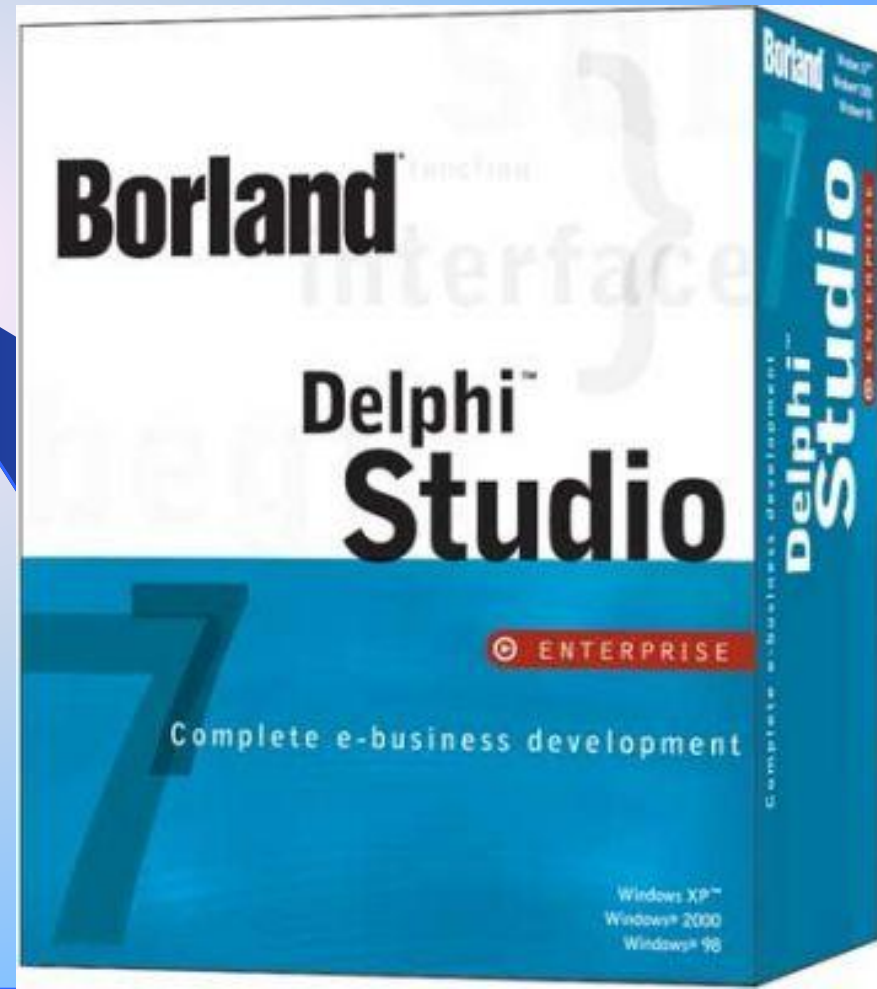
Delphi

Borland[®]

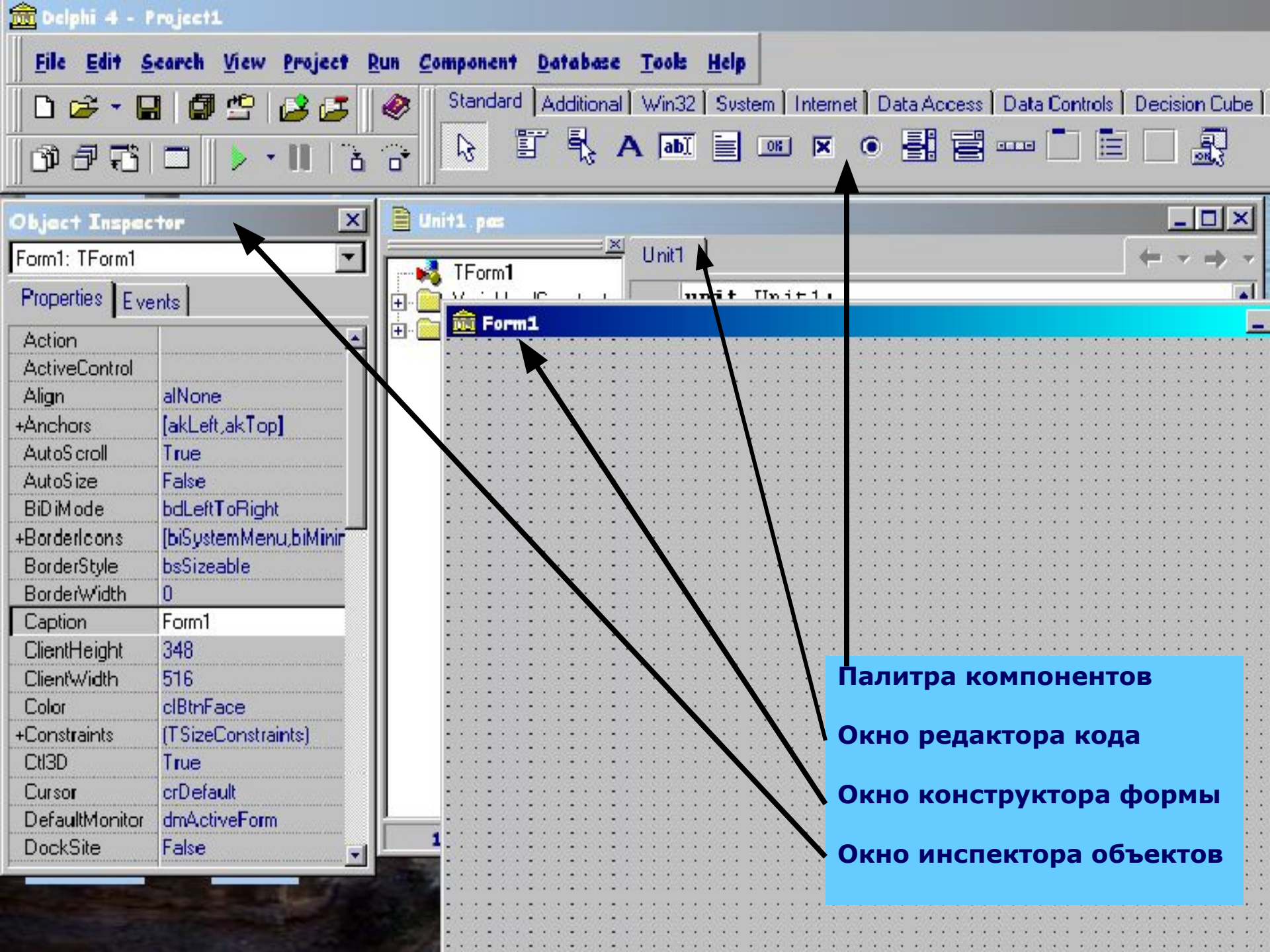
Delphi[™]

7

©2002 Borland Software Corporation



Мусырманов Нурбол



File Edit Search View Project Run Component Database Tools Help

Standard Additional Win32 System Internet Data Access Data Controls Decision Cube

Object Inspector

Form1: TForm1

Properties Events

Action	
ActiveControl	
Align	alNone
+Anchors	[akLeft,akTop]
AutoScroll	True
AutoSize	False
BiDiMode	bdLeftToRight
+BorderIcons	[biSystemMenu,biMinimize]
BorderStyle	bsSizeable
BorderWidth	0
Caption	Form1
ClientHeight	348
ClientWidth	516
Color	clBtnFace
+Constraints	[TSizeConstraints]
Ctl3D	True
Cursor	crDefault
DefaultMonitor	dm ActiveForm
DockSite	False

Unit1.pas

Unit1

TForm1



Палитра компонентов
Окно редактора кода
Окно конструктора формы
Окно инспектора объектов

Окно редактора кода

Код редакторының терезесі (Unit1.pas) әзірленген бағдарламаның модулінің бастапқы кодын жасайды. Әрбір өңделген файл бөлек бетте орналасқан, ол сіз оның қойындысын басу арқылы қол жеткізе аласыз.

Окно конструктора формы

Пішіннің дизайнерлік терезесі (Form1) пішін дизайнын орындаады. Ол үшін компоненттердің бояғыштарынан қажетті элементтер орналастырылады.

Окно инспектора объектов

Object Inspector терезесі ағымдағы Form1 пішіні үшін сипаттарды және нысан оқиғаларын көрсетеді. Сіз оны View / Object Inspector пәрменімен немесе <F11> пернесін басу арқылы көрсете аласыз, Нысан инспекторы терезесінде 2 сипаттар мен оқиғалар қойындылары бар.

Расширения файлов

- .Dpr** Негізгі жоба файлы !!
 - .Dfm** Форма файлы !!
 - .Pas** Pascal модулінің файлы !!
 - .Res** Ресурстар файлдары!
- (Құрылды алдымен сақтау)

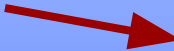
Міндетті
файлдар
жұмыс үшін
қосымшалар

- .Opt** Жоба параметрлері файлы
- .~*** Файлдардың сақтық көшірмелері
- .Dcr** Delphi компоненттік ресурсы!
- .Dcu** Құрастырылған модульдік файл
- .Dsm** аралық код .Динамикалық кітапхана файлдары
- .Dsk** жұмыс аймағын теңшеу Executable

Пример простого приложения

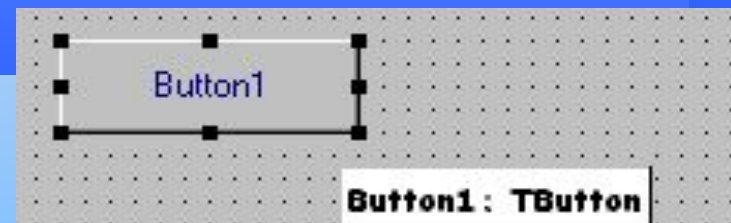
Жаңа қосымшаны жасау Delphi-нің басталуымен басталады автоматты түрде бос терезені ұсынады - Form1. Қолданбалы интерфейс құрамдас бөліктерден тұрады, олар пішінде орналастырылған және олардың қасиеттері бойынша өзгертілген компоненттік бояғыштан таңдалуы мүмкін.

Палитрадан компонентті өзіңіз қалаған компонентті басу арқылы таңдаңыз, мысалы, Түймешік түймешігі, содан кейін пішінді нұқыңыз.



```
TForm1 = class(TForm)
  Button1: TButton;
```

Таңдалған құрамдас бөлік пайда болады. Компонентті пішінге орналастырғаннан кейін, Delphi автоматты түрде модульдік файлға өзгертулер енгізеді, яғни. жол қосылады <Құрамдас атауы>: <Құрамдас түрі> Компоненттің пайда болуы анықталды оның қасиеттері терезеде қол жетімді Компонент болған кезде инспектордың инспекторы формада көрсетіледі.






Object Inspector терезесі барлық сипаттардың атауларын және олардың мәндерін тізімдейді.

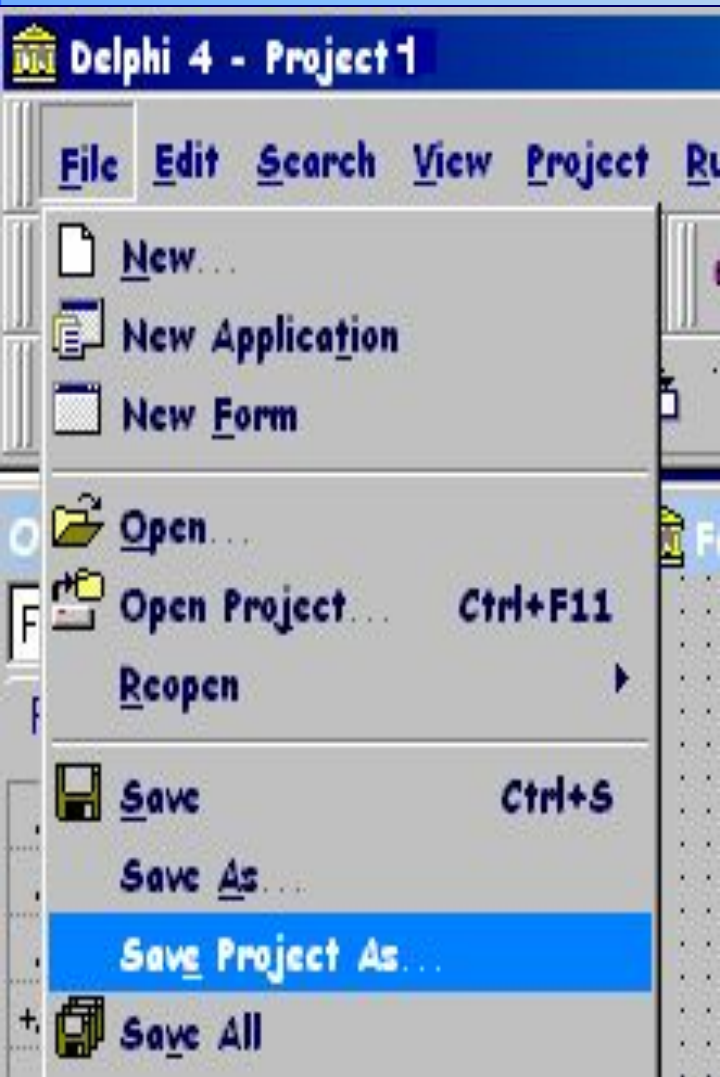
Сипаттар - дисплейді анықтайтын атрибуттар қолданба іске қосылған кезде. Сипат мәндерін тікелей Инспекторға өзгертуге болады және тиісті құрамдас дереу өзгереді. Келіңіздер, тағы бір тақырыпты берейік: Жолда жазыңыз - Пішін туралы

Кейбір батырмалар қасиеттері: Курсор: TCursor - тінтуірдің суреті қимылдау кезінде түймеде (мысалы: crHandPoint) Әдепкі бойынша: Boolean түймесін басып, бір түйме орындалады

Егер мән Default = True болса, кілтін енгізіңіз Қаріп: TFont - қаріп Биіктігі: Бүтін - пиксельдегі түйменің биіктігі Ені: Тұтас - пикселдердегі түйменің ені Сол:  - жоғарғы сол жақ бұрыштың көлденең координаты. Жоғарғы: Бүтін - жоғарғы сол жақ бұрыштың тік координаты

Сохранение проекта

Жобаны сақтау үшін негізгі мәзірде File / Save As Project ...
пәрменін таңдаңыз.



Біздің жобаға Project1 деген атау береміз

Компиляция

Компиляция процесі келесі пәрменнен басталады:

Жоба / Компиляция <Project1> Жобаны әзірлеудің кез келген сатысында өтінімді алу үшін құрастыруға болады.

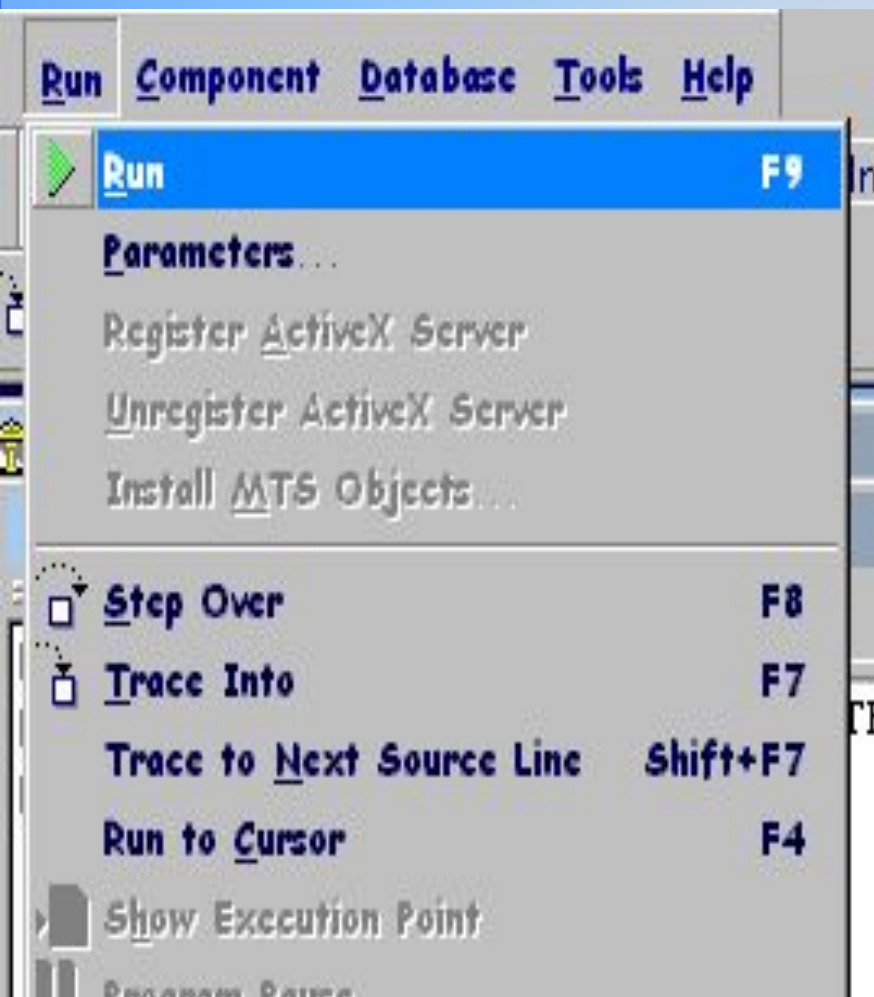
Бұл пішіннің жекелеген компоненттерінің жұмыс істеуін және дұрыстығын тексеру үшін, сондай-ақ алынған кодты тексеру үшін ыңғайлы.

Жоба құрастырылғаннан кейін, бағдарламаның орындалатын файлы жоба файлының атымен жасалады.



Запуск проекта

Жобаны орындау үшін Delphi ортасынан және Windows ортасынан іске қосыңыз. Delphi ортасынан команданың көмегімен орындалады **Іске қосу** / іске қосу немесе **<F9>**



Замечание

- Қолданба қазірдің өзінде іске қосылған кезде бағдарламаның екінші көшірмесін іске қосуға болмайды.
- Жобаны әзірлеуді жалғастыру өтінім аяқталғаннан кейін ғана мүмкін болады.
- Бағдарлама ілмегі (ілгекті) болғанда, ол Delphi-ді «Іске қосу / Бағдарламаны ысыру» командасын қолданып немесе **<Ctrl> + <F2>**

Біз жасаған қолданба келесідей болады:

