
Система цифровой и графической подписи
электронных документов

Карма TM



**Пример подписания документа ЭЦП и
пересылки адресату.**

**Подписание присоединенной
подписью**





- ◆ Для подписания документа используем присоединенную цифровую подпись.
- ◆ Подписанный документ будет помещён в контейнер присоединённой цифровой подписи так же, как бумажный документ помещается в конверт с сургучной печатью.





Microsoft Excel - Отчет по продажам за 1 кв 2009г.xls

Файл Правка Вид Вставка Формат Сервис Данные Окно Справка Введите вопрос

R10C2

1	2	3	4	5	6	7	8	9	10	11	
4	Продавец: ООО "Электронные Офисные Системы (проектирование и внедрение)"										
5	Идентификационный номер и код причины постановки на учет налогоплательщика-продавца: 7704210053/771801001										
6	Идентификационный номер и код причины постановки на учет налогоплательщика-продавца: 7704210053/771801001										
7	Продажа за период с 01.01.09 по 30.09.09										
8											
9	Дата и номер счета-фактуры продавца	Наименование покупателя	ИНН покупателя	КПП покупателя	Дата оплаты счета-фактуры продавца	Всего продаж, включая НДС	В том числе				
10							продажи, облагаемые налогом по ставке				
11							18 процентов (5)		10 процентов (6)		0 процентов (7)
12							стоимость продаж без НДС	сумма НДС	стоимость продаж без НДС	сумма НДС	
13	(1)	(2)	(3)	(3а)	(3б)	(4)	(5а)	(5б)	(6а)	(6б)	(7)
14	04.01.09 №1	Государственная корпорация по строительству олимпийских объектов и развитию города Сочи как горноклиматического курорта ("ГК Олимпстрой") ИНН 2320157646	2320157646	7728021		979600,00	-	-	-	-	-
15	12.01.09 №2	Свердловский областной федеральный колледж искусств	6658034666	6658011		100,00	-	-	-	-	-
16	22.01.09 №3	Арбитражный суд Московской области	7725057310			11000,00	9322,03	1677,97	-	-	-
17	28.01.09 №4	ОУ Омская банковская школа (колледж) ЦБ РФ	5503009190			100,00	-	-	-	-	-
18	30.01.09 №5	ЗАО "ОТКРЫТЫЕ	7729376075	997750001		278666,66	236158,19	42508,47	-	-	-

ате

ен

и



C:\Documents and Settings\vert\My Documents\Отчёты

File Edit View Favorites Tools Help

Back Search Folders

Address C:\Documents and Settings\vert\My Documents\Отчёты Go

Name	Size	Type	Date Modified	Attributes
Отчет по продажам за 1 кв 2009.xls	66 KB	Лист Microsoft Excel	09.07.2009 13:40	A

- Открыть
- Создать
- Печать
- КАРМА**
 - Подписать файл
 - Новый профиль
 - Подписать файл**
 - Добавить ЭЦП к существующей
 - Заверить выбранную ЭЦП
 - Проверить ЭЦП
 - Зашифровать выбранный файл
 - Расшифровать выбранный файл
 - Создать ЭЦП и зашифровать
 - Расшифровать и проверить ЭЦП
 - Настройки
- Open With...
- Send To
- Cut
- Copy
- Create Shortcut
- Delete
- Rename
- Properties



Мастер создания электронной цифровой подписи

Выбор сертификата пользователя | **Выбор типа и формата подписи** | Ввод комментария к подписи | Выбо

На данном этапе мастера Вы можете ввести комментарий к подписи. Комментарий является неизменяемым параметром электронной цифровой подписи. Вы можете использовать его, к примеру, для описания внешних условий при создании данной цифровой подписи. Если Вы не хотите вводить комментарий к подписи, Вы можете оставить данное поле пустым.

Введите комментарий к электронной цифровой подписи:

Отчет проверен мной лично
У.Л. Тверская

Назад Далее



Мастер создания электронной цифровой подписи

Выбор сертификата пользователя

Выбор типа и формата подписи

Ввод комментария к подписи

Выбор

При использовании присоединенной цифровой подписи содержимое подписываемого файла будет сохранено внутри контейнера электронной цифровой подписи. При этом связь с исходным подписываемым файлом будет потеряна.

Использовать присоединенную цифровую подпись

При использовании сохранения электронной цифровой подписи в формате Base 64 полученный файл подписи будет сохранен в закодированном виде, что облегчает дальнейшую пересылку подписи, к примеру, по электронной почте.

Сохранить электронную цифровую подпись в формате Base 64

Назад

Далее





Мастер создания электронной цифровой подписи

Выбор типа и формата подписи | Ввод комментария к подписи | Выбор имени файла подписи

Выберите расширение полученного файла электронной цифровой подписи (по умолчанию используется расширение .sig):

Введите имя файла для сохранения подписи (по умолчанию используется имя подписываемого файла с добавлением к нему указанного расширения для файлов электронной цифровой подписи):

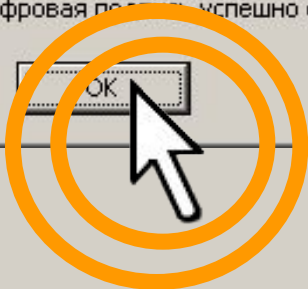
Выберите папку для сохранения файла:

Успешное завершение операции

Электронная цифровая подпись успешно создана!

Обзор...

Сохранить настройки в новом профиле





C:\Documents and Settings\vert\My Documents\Отчёты

File Edit View Favorites Tools Help

Back Search Folders

Address C:\Documents and Settings\vert\My Documents\Отчёты

Name	Size	Type	Date Modified	Attributes
Отчет по продажам за 1 кв 2009г.xls	66 KB	Лист Microsoft Excel	09.07.2009 13:40	A
Отчет по продажам за 1 кв 2009г.xls.sig	69 KB	SIG File	28.07.2009 17:49	A

Файл – контейнер, содержащий ЭЦП и документ





- ◆ **Теперь посылаем подписанный нами файл по электронной почте адресату. Ранее он получил сертификат отправителя и может проверить подлинность подписи**



Отчет за 1 кв. 2009г. - Сообщение

Файл Правка Вид Вставка Формат Сервис Таблица Окно Справка

Введите вопрос

Отправить

Ком: tver@es.local;

Копия

Тема: Отчет за 1 кв. 2009г.

Вложить... Отчет по продажам за 1 кв 2009 г.xls.sig

Параметры вложений...

Arial 10

Направляю Вам отчет за 1 кв. 2009г.

С Уважением,
У.Л. Тверская



Рабочее место получателя отчета





Сохраняем полученный файл:





Входящие - Microsoft Outlook

Файл Правка Вид Перейти Сервис Действия Справка Введите вопрос

Создать Ответить Ответить всем Переслать Отправить и получить Найти Введите контакт

Почта

Избранные папки

- Входящие (150)
- Непрочитанные письма
- К исполнению
- Отправленные

Все почтовые папки

- Личные папки
- Входящие (150)
- Исходящие
- Нежелательная почта
- Отправленные
- Удаленные
- Черновики
- Папки поиска

Почта Календарь Контакты Задачи

Входящие

Упорядочение: Дата Сначала новые

Сегодня

- vert@test.local 18:55
Отчет за 1 кв. 2009г.
- Дело: Подсистема уведомлений и оп...
Дело: контроль за исполнением поручения
- Дело: Подсистема уведомлений и оп...
Дело: контроль за исполнением поручения

Отчёт за первый квартал 2009г.

vert@test.local

Комп: tve...

Вложение: Отчет по продажам за 1 кв 2009г.xls.sig (68 Кбайт)

Направляю отчет за первый квартал 2009 года

С уважением,
Сергей У.Л.

Открыть
Печать

Сохранение вложения

Папка: My Documents

- Мои последние документы
- Рабочий стол
- Мои документы
- Мой компьютер
- Мое сетевое окружение

- My Music
- My Videos
- New Folder-1

Имя файла: Отчет по продажам за 1 кв 2009г.xls.sig

Тип файла: Все файлы (*.*)

Сохранить

Открыть

Всего элементов: 152



Начинаем проверку ПОДПИСИ





My Documents

File Edit View Favorites Tools Help

Back Search Folders

Address My Documents Go

Name	Size	Type	Date Modified	Attributes
My Music		File Folder	20.07.2009 16:06	R
My Videos		File Folder	20.07.2009 16:06	R
Счет по продажам за кв. 2009г.xls.sig	69 KB	SIG File	21.07.2009 10:57	A

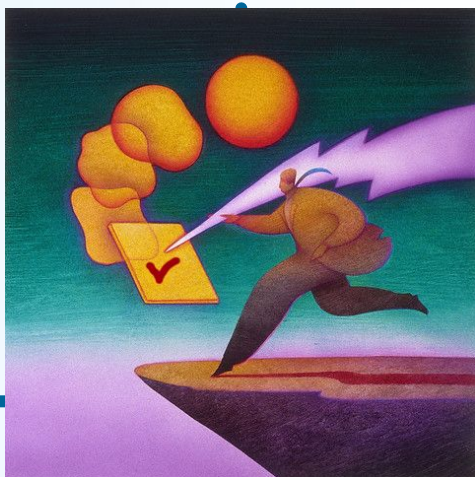
Open

- KAPMA
 - Подписать файл
 - Добавить ЭЦП к существующей
 - Заверить выбранную ЭЦП
 - Проверить ЭЦП
 - Новый профиль
 - Проверить подпись
 - Зашифровать выбранный файл
 - Расшифровать выбранный файл
- Send To
- Cut
- Copy
- Create Shortcut
- Delete
- Rename
- Properties

Настройки



**Создаем новый профиль для выполнения операции.
В дальнейшем, при выборе ранее созданного профиля, процедура проверки будет проходить быстрее.**





My Documents

File Edit View Favorites Tools Help

Back Address My

Мастер проверки цифровой подписи

Выбор используемого профиля

Выбор профиля для выполнения данной операции позволит вам пропустить некоторые этапы данного мастера. Значения параметров, расположенных на этих этапах, будут взяты из соответствующих полей сохраненного профиля. Также, с помощью изменения данных полей можно составить новый профиль с необходимыми вам настройками на основе старого.

Выберите профиль для выполнения данной операции:

Для проверки электронной цифровой подписи необходимо указать ее тип (присоединенная, т.е. содержащая внутри себя подписанные данные, или неприсоединенная, не содержащая внутри себя подписываемых данных). Для неприсоединенной подписи по окончании работы мастера будет выполнен выбор исходного подписанного файла.

Присоединенная подпись



My Documents

File Edit View Favorites Tools Help

Back Forward Search

Address My Documents

Name

- My Music
- My Videos
- Отчет по продажам за 1 кв. 200...

Результат проверки подписи

- Идентификатор сертификата подписи: 138...
- Результат проверки: **Показать полную информацию**
- Время создания: ...
- Просмотреть комментарии к подписи: ...
- Информация о сертификате подписи: ...
- Утверждение: ...

Дерево подписей

- Москва, Электронные Офисные Системы, Отдел демонстра...

Подпись верна

Извлечь файл

Показать подпись

Показать сертификат

Выход



My Documents

File Edit View Favorites

Back Forward Stop Search

Address My Documents

Name

- My Music
- My Videos
- Отчет по продажам за 1 кв 2009г.xls

Информация о подписи

Информация о подписи

Статус подписи	Подпись верна
Комментарий к подписи	Отчёт проверен мно...
Идентификатор ресурса	Отчет по продажам за 1 кв 2009г.xls
Время создания подписи	21.07.2009 6:52:22

Информация об ал...

Алгоритм подп...	Отчёт проверен мной лично
Алгоритм хэшир...	Отчет по продажам за 1 кв 2009г.xls

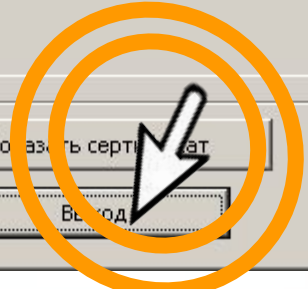
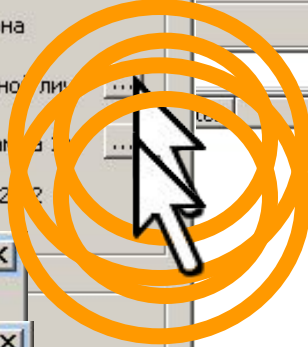
Список расшире...

Отсутствуют расширения сертификатов

Показать сертификаты

Выход

Windows Explorer window showing a search bar and a Go button.





My Documents

File Edit View Favorites

Back Forward Stop Search

Address My Documents

Name

- My Music
- My Videos
- Отчет по продажам за 1 кв 20...

Информация о сертификате

Информация о сертификате

Серийный номер сертификата	13BB1CA7000000000000D
Имя выдавшего сертификат центра	local, test, Test543
Полное описание сертификата	Москва, Электронные Системы, Отдел демонстра...

Полное имя сертификата

Москва, Электронные Офисные Системы, Отдел демонстра... Т. Тверская Ульяна Леопольдовна, tverskaya@eos.ru

Ок

Показать системный диалог

Выход

Показать подпись

Удалить сертификат

Выход



My Documents

File Edit View Favorites Tools

Back Forward Stop Search

Address My Documents Go

Идентификатор сертификата подписи: 138B1CA7000000000000Dloc

Результат проверки подписи

Введите имя, под которым следует сохранить извлеченный файл:

Save in: My Documents

My Music
My Videos
Отчет по про...
Отчет по про...

My Recent Documents
Desktop
My Documents
My Computer
My Network Places

Сохранение файла

Файл успешно извлечен из сертификата, присоединенной подписи

File name: Отчет по продажам за 1 кв 2009г.xls

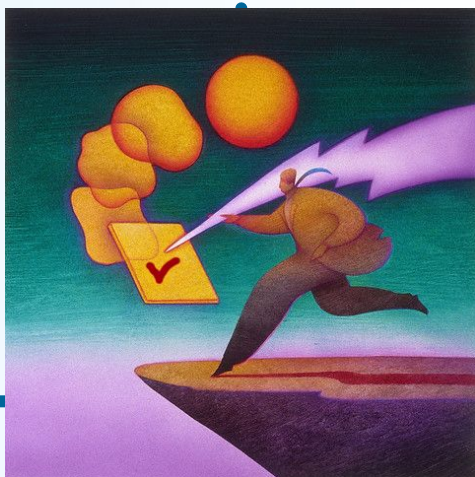
Save as type: Все файлы (*.*)

Save
Cancel

Извлечь файл
Закреть



◆ **Подпись проверена.
Теперь можно принять и
утвердить отчет**





Конец



**107113 Москва, ул. Шумкина, д. 20, стр. 1
(495) 221-24-31**