

Платонов Д.А.

ЗИ-31

Компоненты интерфейса MS Project.

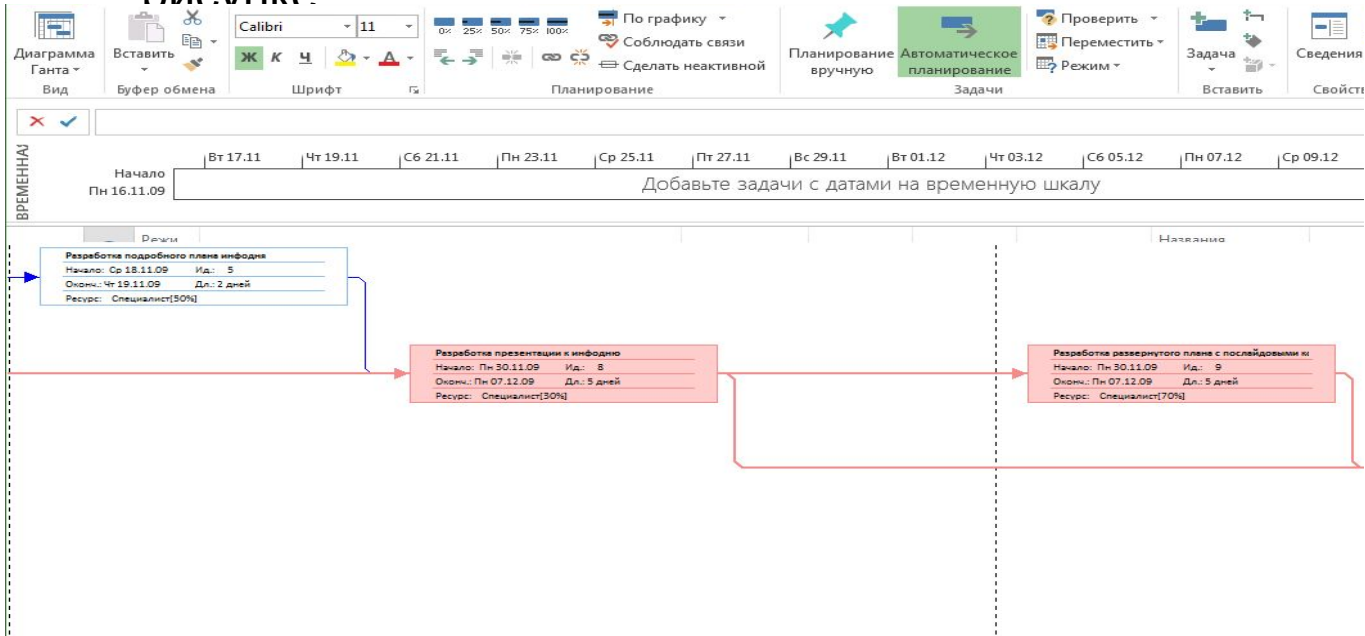
Настройка среды

1) Как называется элемент окна MS Project выделенный на рисунке:

| Лист Задач | Иконка | Задача | Длительность | Начало | Конец | Ресурсы | Стоимость | Остаток | |
|------------|--------|---|--------------|-------------|-------------|---------|------------------|------------|--------|
| 8 | 🔗 | Разработка презентации к инфодню | 5 дней | Пн 30.11.09 | Пн 07.12.09 | 7;5 | Специалист[30%] | 4 200,00р. | 0,00р. |
| 9 | 🔗 | Разработка развернутого плана с послыдовыми комментариями | 5 дней | Пн 30.11.09 | Пн 07.12.09 | 8НН | Специалист[70%] | 9 800,00р. | 0,00р. |
| 10 | 🔗 | Разработка практических примеров использования продукта компании | 3 дней | Пн 07.12.09 | Чт 10.12.09 | 9;8 | Специалист | 8 400,00р. | 0,00р. |
| 11 | 🔗 | Подготовка рекламных материалов | 1 день | Чт 10.12.09 | Пт 11.12.09 | | | 4 000,00р. | 0,00р. |
| 12 | 🔗 | Составление аннотации к инфодню | 0,5 дней | Чт 10.12.09 | Пт 11.12.09 | 10 | Менеджер проекта | 2 000,00р. | 0,00р. |
| 13 | 🔗 | Составление приглашения, размещение приглашения и аннотации на web-сайте компании | 0,5 дней | Пт 11.12.09 | Пт 11.12.09 | 12 | Менеджер проекта | 2 000,00р. | 0,00р. |
| 14 | 🔗 | Завершение подготовки | 1 день | Пн 14.12.09 | Пн 14.12.09 | 13 | | 0,00р. | 0,00р. |

1. Рабочая область;
2. Меню;
3. Строку состояния;
4. Рабочая область;
5. Строка ввода.

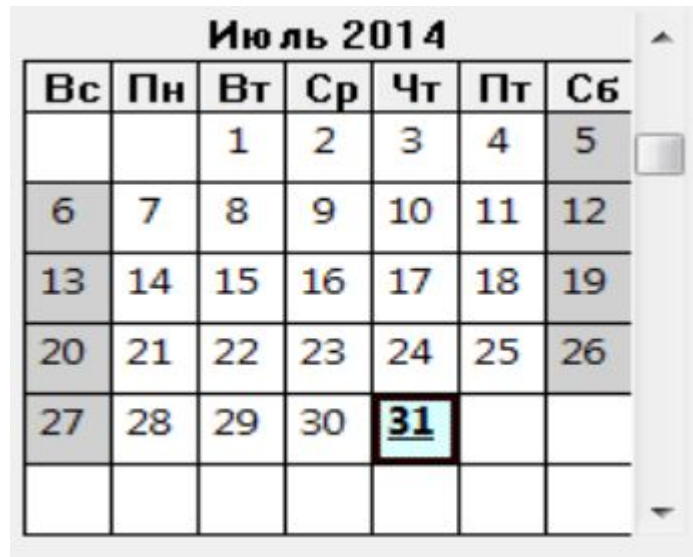
2) Как называется представление на рисунке.



1. Лист ресурсов;
2. Сетевой график;
3. Диаграмма Гранта;
4. Календарь проекта;
5. Использование задач.

Создание проекта в среде Microsoft Project.

3) К какому дню (согласно условным обозначениям) относиться 31 Июля?



| Июль 2014 | | | | | | |
|-----------|----|----|----|-----------|----|----|
| Вс | Пн | Вт | Ср | Чт | Пт | Сб |
| | | 1 | 2 | 3 | 4 | 5 |
| 6 | 7 | 8 | 9 | 10 | 11 | 12 |
| 13 | 14 | 15 | 16 | 17 | 18 | 19 |
| 20 | 21 | 22 | 23 | 24 | 25 | 26 |
| 27 | 28 | 29 | 30 | 31 | | |
| | | | | | | |

1. Рабочий день;
2. Нерабочий день;
3. День исключение;
4. Измененный рабочий день;

4) Для вызова какого окна необходима кнопка



?

1. Настройка базового календаря;
2. Сведения о проекте;
3. Справка;
4. Сведения о задаче;
5. Настройка отображения;

Календарное планирование

работ

5) К какому типу относится связь между двумя задачами, помеченных на рисунке красным?



1. *связь типа Finish-to-start (Окончание-начало)*
2. *связь типа Start-to-start (Начало-начало)*
3. *связь типа Finish-to-Finish (Окончание-окончание)*
4. *связь типа Start-to-Finish (Начало-окончание)*

6) Что обозначает
кнопка

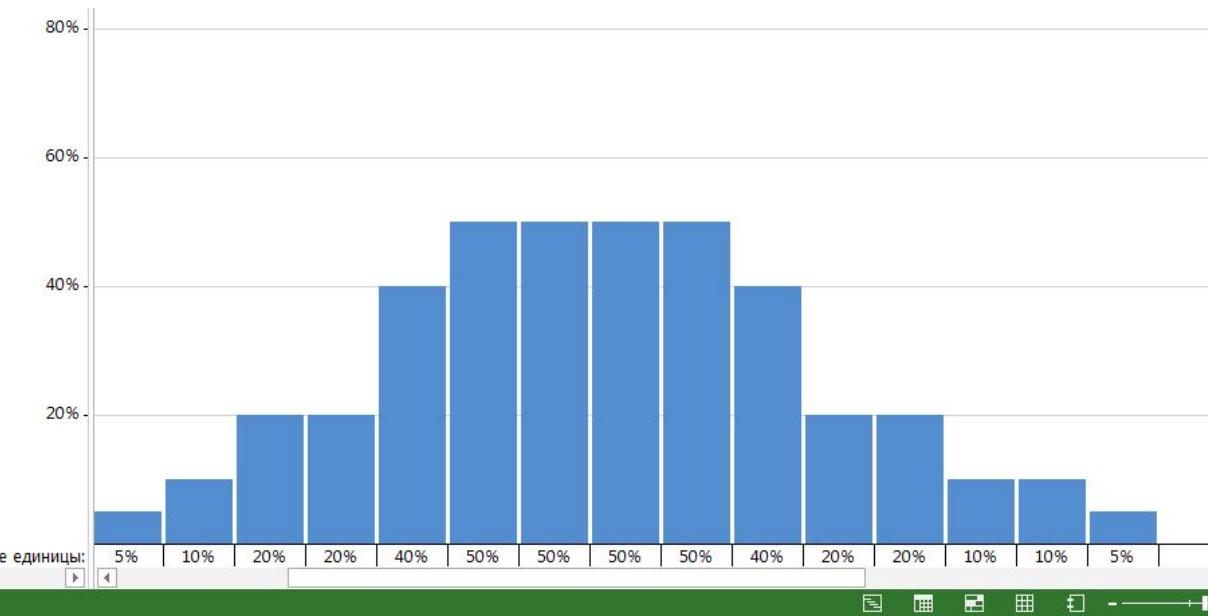


на панели
форматирования?

1. Связать задачи;
2. Удалить задачу;
3. Разорвать связи задач;
4. Вставить новую задачу.

Планирование ресурсов и создание назначений

7) Какому профилю загрузки соответствует график загрузки ресурса?



1. Колокол;
2. Черепаха;
3. Поздний пик;
4. Двойной пик;
5. Ранний пик.

8) Где можно добавить назначение задачам?

1. В листе задач;
2. В использовании задач;
3. В сведении о задаче;
4. В листе ресурсов;
5. В формате задач.

Анализ и оптимизация загрузки ресурсов в MS Project

Если выполнить работу с меньшими трудозатратами в установленный срок не возможно, Вы можете:

1. Назначить сверхурочные часы;
2. Удалить задачу;
3. Назначить еще сотрудников на задачу;
4. Изменить график работы.

10) Когда происходит перенос трудозатрат в сверхурочные?

1. Если трудозатраты нельзя передать;
2. Если добавляют еще ресурсы;
3. Если задачи превышают ресурсы;
4. Если ресурсы превышают задачи.