

Программное обеспечение компьютера



Компьютер

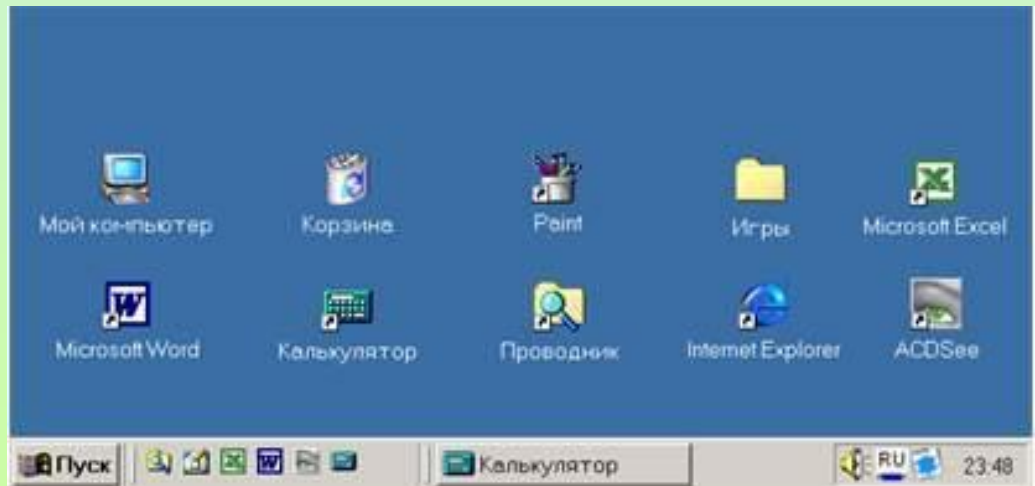
Компьютер

=

Аппаратура

+

Программное
обеспечение



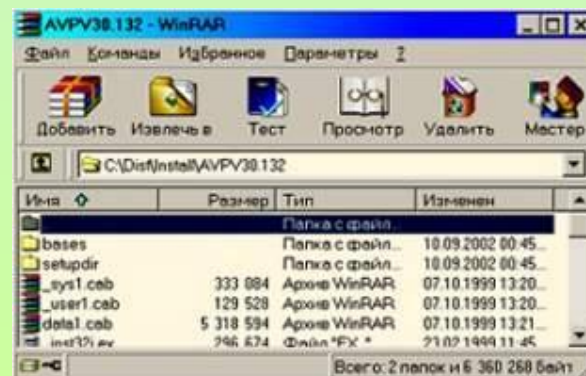
Классификация программного обеспечения

Среди всего многообразия программ можно выделить три основные группы:

¿ системные программы;

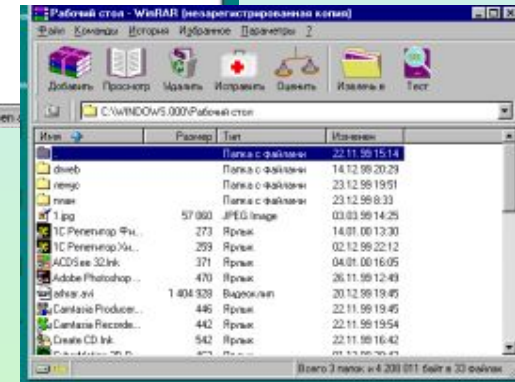
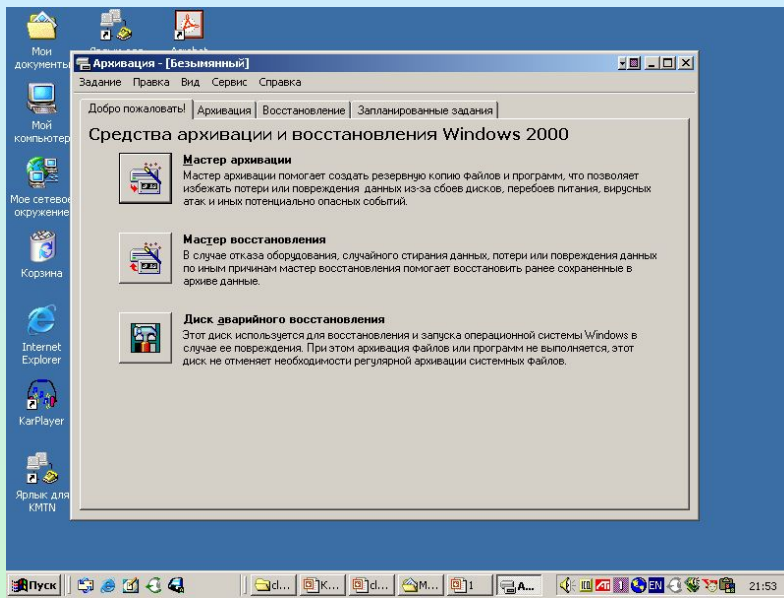
¿ прикладные программы;

¿ языки программирования.

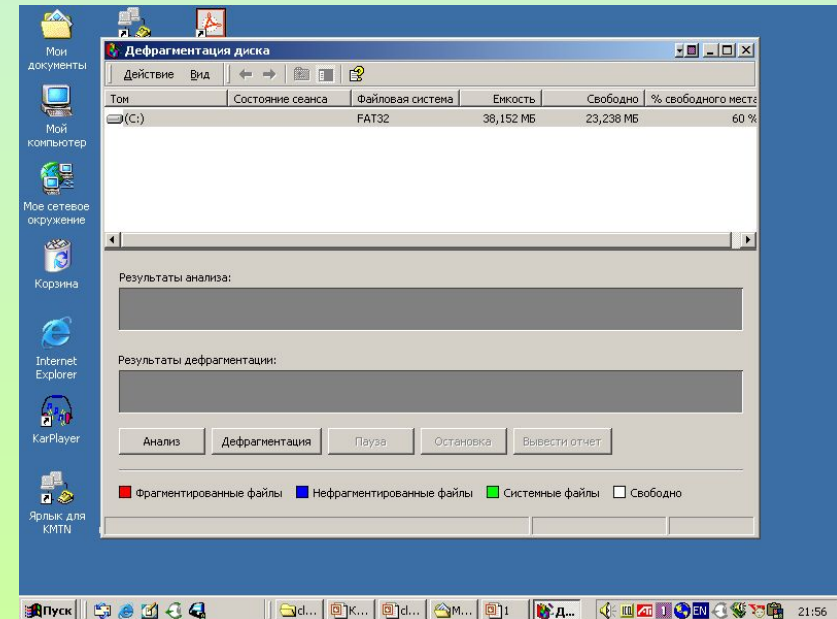


Системное ПО

- *Системное ПО предназначено для управления работой компьютера и обслуживания его устройств .*
- К системному ПО также относятся программы для диагностики и контроля работы компьютера, архиваторы, антивирусы, программы для обслуживания дисков, программные оболочки, драйверы внешних устройств, сетевое ПО и телекоммуникационные программы.



К *обслуживающим* (их ещё называют сервисные или утилиты) относятся программы обслуживания дисков, архиваторы, антивирусные программы и т. д.



При покупке новых устройств для вашего компьютера: мыши, принтера, сканера, модема и т.д. необходимо установить в операционную систему драйвер нового устройства, который продается, как правило, на CD диске вместе с данным устройством.



Драйвер – программа, обеспечивающая взаимодействие процессора с внешним устройством



Прикладное ПО

- *К прикладным относятся программы, предназначенные для решения задач в различных сферах деятельности человека*
- Стандартные: калькулятор, Блокнот, Paint и др.
- Текстовые и графические редакторы, электронные таблицы



К *прикладным* программам относятся: бухгалтерские программы, экспертные системы, переводчики, энциклопедии, обучающие, тестовые и игровые программы и т. д.



Специализированное прикладное ПО

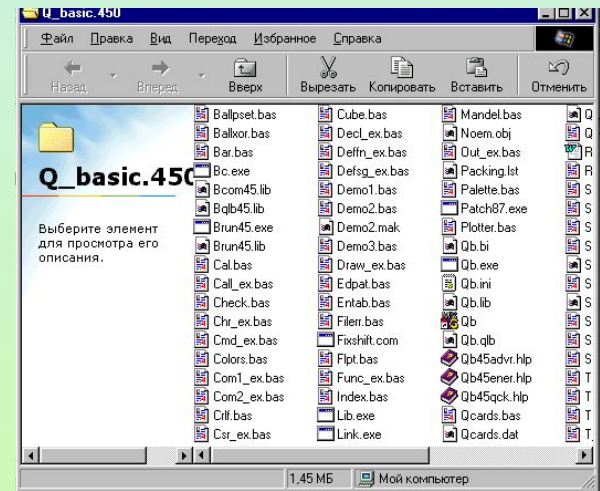
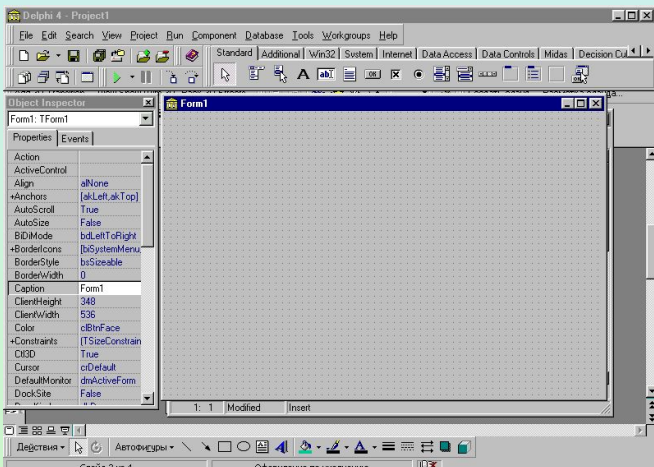


Системы программирования

- **Системы программирования** - предназначены для создания компьютерных программ с использованием специальных языков программирования (BASIC, PASCAL, FORTRAN, СИ, ПРОЛОГ и т.п.).

Delphi 5.0

(язык программирования)



Quick BASIC 4.5

(язык программирования)

Прочитайте материал из
учебника § 10, стр.57,
а затем ответьте на
вопросы теста



Вопрос 1.

К прикладному программному обеспечению относится ...

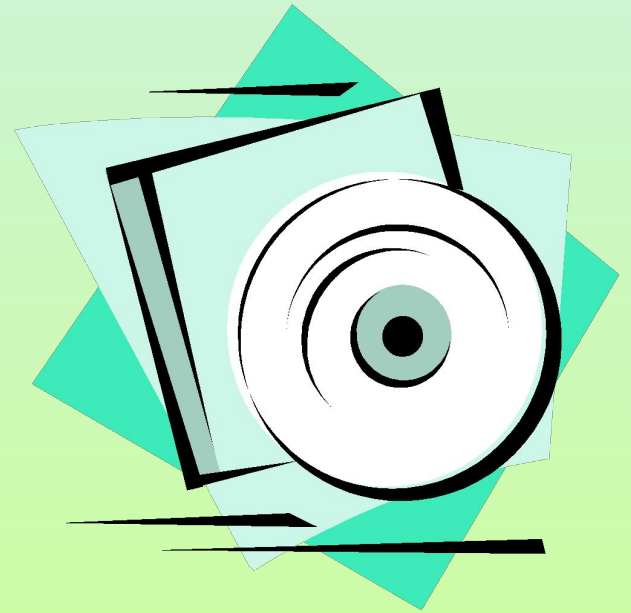
- a) Файловая система
- b) Система подготовки текстов
- c) Операционная система
- d) Система программирования PASCAL



Вопрос 2.

Программу, используемую для форматирования (разметки) дискет, можно отнести ...

- a) К прикладному ПО
- b) К сервисному ПО
- c) К системам программирования
- d) К системному ПО



Вопрос 3.

К кому типу программного обеспечения относятся бухгалтерские программы?

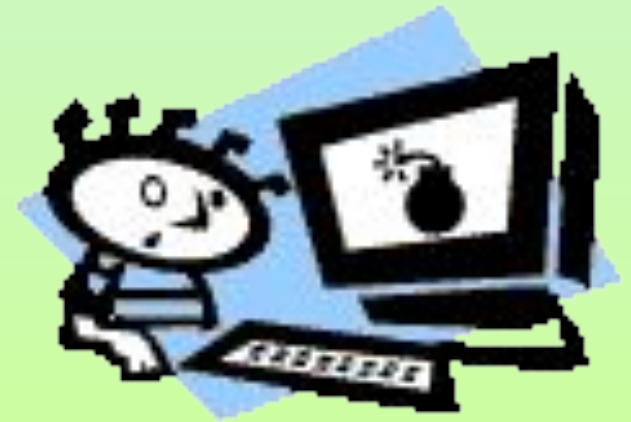
- a) К файловой системе
- b) К системам программирования
- c) К системному ПО
- d) К прикладному ПО



Вопрос 4.

...- предназначается для решения задач в различных областях человеческой деятельности

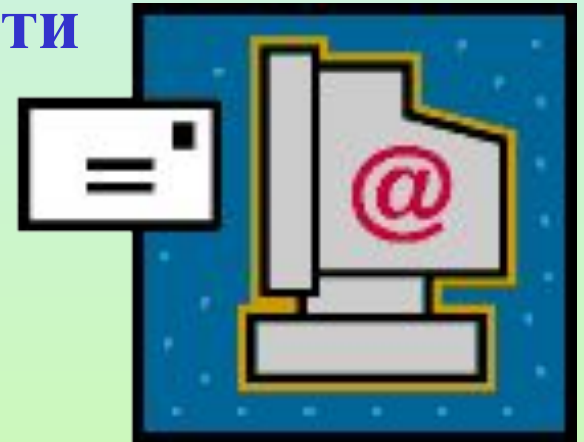
- a) Прикладное программное обеспечение
- b) Системное программное обеспечение
- c) Система программирования
- d) Файловая система



Вопрос 5.

К какому типу ПО можно отнести программы для уничтожения компьютерных вирусов?

- a) К системам программирования
- b) К системному ПО
- c) К прикладному ПО
- d) К утилитам



Вопрос 6.

К программному обеспечению не относится...

- a) Системное ПО
- b) Программа развития школы
- c) Системы программирования
- d) Прикладное ПО

Проверь себя

1	2	3	4	5	6
b	d	d	a	d	b