

Программное обеспечение компьютера

[www.skachat-prezentaciju-besplatno.
ru](http://www.skachat-prezentaciju-besplatno.ru)

ЧТО ПРОГРАММА? ТАКОЕ

ПРОГРАММА ЯВЛЯЕТ СОБОЙ ОПИСАНИЕ НА ЯЗЫКЕ, ПОНЯТНОМ КОМПЬЮТЕРУ АЛГОРИТМ ДЕЙСТВИЙ, НЕОБХОДИМЫХ К ВЫПОЛНЕНИЮ С ЦЕЛЬЮ РЕШЕНИЯ ПОСТАВЛЕННЫХ ЗАДАЧ.

СИНТЕЗ ПРОГРАММ, НАПРАВЛЕННЫХ НА РАБОТУ НА КОМПЬЮТЕРЕ, НАЗЫВАЮТ ПРОГРАММНЫМ ОБЕСПЕЧЕНИЕМ ПК.



ПО КОМПЬЮТЕРА КЛАССИФИЦИРУЮТ КАК:



- **ПРИКЛАДНОЕ**
- **СИСТЕМНОЕ**
- **ИНСТРУМЕНТАРИЙ
ПРОГРАММИРОВАНИЯ**

ЧТО ТАКОЕ СИСТЕМНОЕ ПО?



ПОД СИСТЕМНЫМ ПО ПОНИМАЮТ СОВОКУПНОСТЬ ПРОГРАММ, ОПРЕДЕЛЯЮЩИХ ПРАВИЛА РАБОТЫ В СИСТЕМНОЙ СРЕДЕ. САМОЙ ВАЖНОЙ СИСТЕМНОЙ ПРОГРАММОЙ СЧИТАЮТ ОПЕРАЦИОННУЮ СИСТЕМУ.



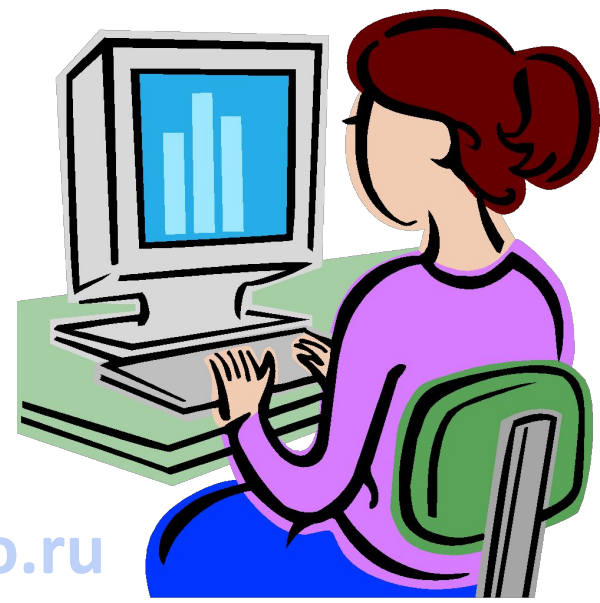
- ОПЕРАЦИОННАЯ СИСТЕМА НАПРАВЛЕНА НА:**
- **КОНТАКТ ПОЛЬЗОВАТЕЛЯ С ПЕРСОНАЛЬНЫМ КОМПЬЮТЕРОМ**
 - **УПРАВЛЕНИЕ РЕСУРСАМИ КОМПЬЮТЕРА**
 - **КОНТРОЛЬ ЗА РАБОТОЙ ПРИКЛАДНЫХ ПРОГРАММ**



ЧТО ТАКОЕ ПРИКЛАДНОЕ ПО?

ПОД ПРИКЛАДНЫМ ПО СЛЕДУЕТ ПОНИМАТЬ ВСЕ ПРИКЛАДНЫЕ ПРОГРАММЫ, КОТОРЫЕ ЕСТЬ В НАЛИЧИИ НА ПК. ОНИ МОГУТ РАБОТАТЬ ТОЛЬКО, ЕСЛИ НА ПК УЖЕ ЕСТЬ ОПЕРАЦИОННАЯ СИСТЕМА.

СОВОКУПНОСТЬ ПРИКЛАДНЫХ ПРОГРАММ В ОС WINDOWS ИМЕНУЮТ ПРИЛОЖЕНИЯМИ ИЛИ ПАКЕТОМ ПРИКЛАДНЫХ ПРОГРАММ.



КАКИЕ МОЖНО НАЗВАТЬ САМЫЕ ПОПУЛЯРНЫЕ ПАКЕТЫ ПРИКЛАДНОГО ПО?

- ИГРЫ
- ТЕКСТОВЫЕ ПРОЦЕССОРЫ
- ТАБЛИЧНЫЕ ПРОЦЕССОРЫ
- ГРАФИЧЕСКИЕ ПАКЕТЫ
- БАЗЫ ДАННЫХ
- ОБУЧАЮЩИЕ ПРОГРАММЫ
- ИНТЕГРИРОВАННЫЕ ПАКЕТЫ



САМЫЕ РАСПРОСТРАНЕННЫЕ ЯЗЫКИ ПРОГРАММИРОВАНИЯ:

- BASIC
- PASCAL
- DELPHI
- C++
- ЛОГО



ЯЗЫКИ ПРОГРАММИРОВАНИЯ РАЗДЕЛЯЮТСЯ НА ПРОЦЕДУРНЫЕ И НЕПРОЦЕДУРНЫЕ. ПРОЦЕДУРНЫЕ В СВОЮ ОЧЕРЕДЬ БЫВАЮТ НИЗКОГО И ВЫСОКОГО УРОВНЯ. НЕПРОЦЕДУРНЫЕ ЯЗЫКИ ПРОГРАММИРОВАНИЯ КЛАССИФИЦИРУЮТ КАК ОБЪЕКТНО-ОРИЕНТИРОВАННЫЕ, ФУНКЦИОНАЛЬНЫЕ И ДРУГИЕ.



**СИСТЕМНОЕ ПО СЛЕДУЕТ РАЗДЕЛИТЬ НА
БАЗОВОЕ ПО И СЕТЕВОЕ ПО.**

К БАЗОВОМУ ПО ОТНОСЯТ:

- ОПЕРАЦИОННУЮ СИСТЕМУ**
- СЕТЕВУЮ ОПЕРАЦИОННУЮ СИСТЕМУ**
- ОБОЛОЧКИ ОС.**



**СЕТЕВОЕ ПО СЛЕДУЕТ ПОНИМАТЬ, КАК
УТИЛИТЫ. К НИМ МОЖНО ОТНЕСТИ:**

**•ПРОГРАММЫ, СОЗДАННЫЕ С ЦЕЛЮ
ДИАГНОСТИКИ РАБОТОСПОСОБНОСТИ
КОМПЬЮТЕРА**

**•ПРОГРАММЫ ДЛЯ УНИЧТОЖЕНИЯ
ВРЕДОНОСНОГО ПО (ВИРУСОВ)**

•ПРОГРАММЫ ОБСЛУЖИВАНИЯ ДИСКОВ

•ПРОГРАММЫ АРХИВИРОВАНИЯ ДАННЫХ

•ПРОГРАММЫ ОБСЛУЖИВАНИЯ СЕТИ И



ПРИКЛАДНОЕ ПО РАЗДЕЛЯЮТ:

- ОБЩЕГО НАЗНАЧЕНИЯ**
- СПЕЦИАЛЬНОГО НАЗНАЧЕНИЯ**
- ПРОФЕССИОНАЛЬНОГО НАЗНАЧЕНИЯ**





**К ПО ОБЩЕГО НАЗНАЧЕНИЯ ОТНОСЯТ
ТЕКСТОВЫЕ ПРОЦЕССОРЫ, ИЗДАТЕЛЬСКИЕ
СИСТЕМЫ, ГРАФИЧЕСКИЕ ПРОЦЕССОРЫ,
СИСТЕМЫ УПРАВЛЕНИЯ БД, ЭЛЕКТРОННЫЕ
ТАБЛИЦЫ, ИНТЕГРИРОВАННЫЕ СИСТЕМЫ, И
ПРОЧИЕ.**

**ПОД ПО СПЕЦИАЛЬНОГО НАЗНАЧЕНИЯ
СЛЕДУЕТ ПОНИМАТЬ ПРИКЛАДНЫЕ
ПРОГРАММНЫЕ СРЕДСТВА, СИСТЕМЫ ПО
УПРАВЛЕНИЮ ИСКУССТВЕННЫМ ИНТЕЛЛЕКТОМ,
СИСТЕМЫ ГИПЕРТЕКСТА И МУЛЬТИМЕДИА.**

