



Программное обеспечение в  
производстве хлебобулочных  
изделий

# Отрасли использования ПО

---

- ? ПО для Бухгалтерии
- ? ПО для Оборудования
- ? ПО для расчетов рецептур



Программное  
обеспечение



# ПО для Бухгалтерии

---

? 1С:Бухгалтерия – комплексный программный продукт, предназначенный для оптимизации и автоматизации бухгалтерского учета, управления предприятиями любых форм собственности, с разными типами налогового обложения



---

? Программа обладает возможностями гибкой настройки, что позволяет адаптировать ее под нужды и особенности практически любого бизнеса, начиная от индивидуального предпринимателя и вплоть до обеспечения крупного холдинга, с множеством дочерних предприятий и большим количеством сотрудников.



## Монитор бухгалтера

Обновить Печать Настройка

По состоянию на: 22.07.2008 Организация: МебельСтройКомплект завод

## Остатки денежных средств на расчетных счетах и в кассе



Расчетный счет/Касса	Остаток в рублях	
	На начало дня	На конец дня
<b>Всего</b>	<b>432 565,27</b>	<b>432 565,27</b>
<b>В кассе</b>	<b>-176 958,00</b>	<b>-176 958,00</b>
<b>Всего на рублевых счетах</b>	<b>609 523,27</b>	<b>609 523,27</b>
Р/с завода Инвестсббанк	609 523,27	609 523,27

## Кредиторская и дебиторская задолженность



## Кредиторы

Наименование организации	Сумма	Наименование организации	Сумма
<b>Всего</b>	<b>82 923 415,96</b>	<b>Всего</b>	<b>85 540,25</b>
Москешество	80 010 847,46	Никитаева А.С. ПБОЮЛ	85 540,25
Электрошары база ООО	2 370 893,23		
Инвентарь база ООО	259 513,84		
Товарищество мебельщиков	178 416,00		
Нева Т.Д.	103 745,43		


## Отчетность и платежи

В срок до	Период	Название отчета/налога	Налогоплательщик
25.07.2008	Квартальная, за 1 полугодие 2008 г.	Упрощенная система налогообложения	Налогоплательщик
25.07.2008	Месная, за июль 2008 г.	Акцизы на подакцизные товары	Налогоплательщики - организации и предприниматели, применяющие специальный налоговый режим УСН
25.07.2008	Месная, за июль 2008 г.	Акцизы на алкогольную продукцию	Налогоплательщики акциза, определенные в ст. 179 НК РФ
25.07.2008	Месная, за июль 2008 г.	Акцизы на табачные изделия	Налогоплательщики акциза, определенные в ст. 179 НК РФ
25.07.2008	Полугодие, за 1 полугодие 2008 г.	Декларация по единому с/х налогу	Налогоплательщики, применяющие систему налогообложения для сельскохозяйственных товаропроизводителей в соответствии с главой 26.1 НК РФ

# программное обеспечение систем АСКУЭ

? Для простых систем АСКУЭ, описанных выше наша компания предлагает использование бесплатного программного обеспечения, но во многих случаях этой программы бывает не достаточно. На сегодняшний день Инкотекс предлагает коммерческое программное обеспечение «Меркурий-Астра» - это новый продукт поддерживающий большинство функций управления и диспетчеризации систем PLC-2, который постоянно развивается и пополняется новыми функциями в рамках технической поддержки Инкотекс.



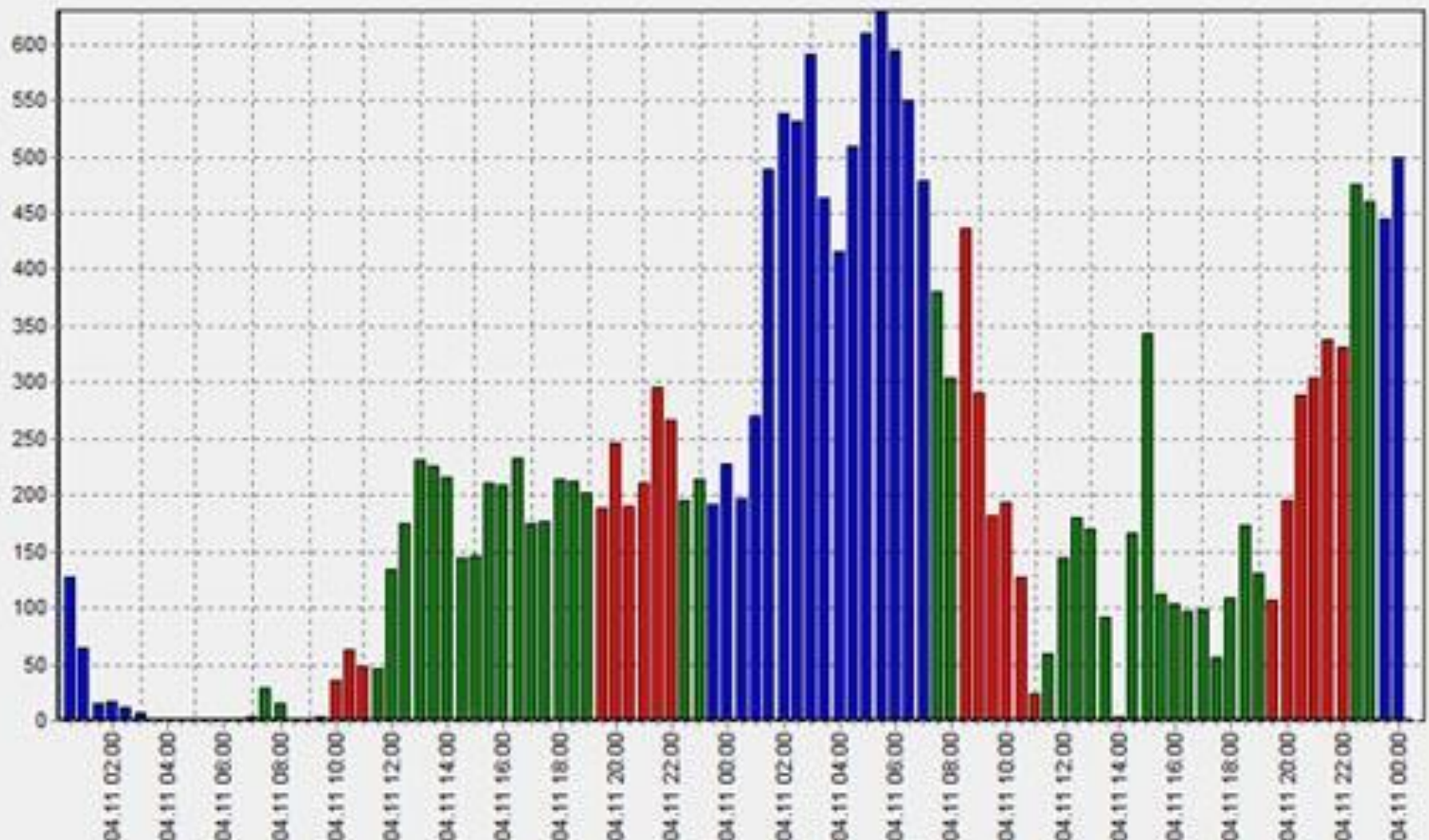
- 
- ? **Функции системы**
  - ? **Ведение базы данных по абонентам Системы;**
  - ? **Сбор и хранение данных, полученных с АСКУЭ;**
  - ? **Выставление счетов абонентам для оплаты;**
  - ? **Ведение базы данных по оплате счетов;**
  - ? **Построение таблиц и графиков о потребленной электроэнергии;**
  - ? **Информирование пользователя об отсутствии связи со счетчиком электроэнергии.**
- 
- 



Группа счетчиков	ТП-2
Счетчик	470003407
Состояние	Активная +, kW; с 07.04.2011 по 09.04.2011

Тип параметра:     Дата с:  по

Период интеграции:

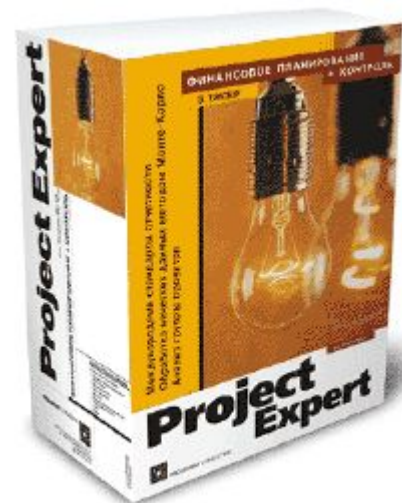




# PROJECT EXPERT 6 Professional.

---

? Программа построена на современных подходах по расчету и анализу инвестиционных проектов, в основе которых, лежат принципы международного стандарта бухгалтерского учета. Расчеты показателей эффективности инвестиций осуществляются на основе имитационной модели денежных потоков.



# ПО для Оборудования

---



# ПО для расчетов рецептов

---

? Microsoft Excel - одна из самых универсальных программ, вмещающей в себя инструментарий многих сторонних программ. это программа, которая позволяет строить электронные таблицы любой сложности с возможностью производить на основе данных вычисления.

