

# ПРОГРАММЫ ДЛЯ РАБОТЫ С ЭЛЕКТРОННОЙ ПОЧТОЙ: ПОЧТОВЫЕ КЛИЕНТЫ, ИХ ВОЗМОЖНОСТИ И ПРИНЦИПЫ РАБОТЫ

# ПОЧТОВАЯ ПРОГРАММА

Почтoвая програ́мма (клиент электронной почты, почтовый клиент, мейл-клиент, мейлер) — программное обеспечение, устанавливаемое на компьютере пользователя и предназначенное для получения, написания, отправки и хранения сообщений электронной почты одного или нескольких пользователей (в случае, например, нескольких учётных записей на одном компьютере) или нескольких учётных записей одного пользователя.

## ФУНКЦИИ

Большие почтовые программы, т. н. «всё в одной», такие как Mozilla Thunderbird, The Bat! и Microsoft Outlook, сегодня комбинируют работу MSA, MDA и MRA в одном приложении. Более простые почтовые агенты (англ. mail user agent, MUA), например Mutt, также являются почтовыми программами.

В отличие от почтового сервера, клиент электронной почты обычно отправляет сообщение не прямо на соответствующий сервер получателя, а на один и тот же почтовый сервер, который выступает как релей. Обычно это почтовый сервер провайдера или компании. Отправка почты чаще всего осуществляется по протоколу SMTP.

# ФУНКЦИИ

Клиент электронной почты принимает почту с одного или нескольких почтовых серверов, часто это тот же самый сервер, который служит для отправки. Приём почты обычно осуществляется по протоколам POP или IMAP.

Также в функции клиента электронной почты может входить: сортировка, хранение сообщений, поиск по архиву сообщений, ведение адресной книги, фильтрация принимаемых сообщений по разным критериям, конвертация форматов, шифрование, организация интерфейсов с офисными программами и другие функции.

# NNTP, HTML И WEB

## NNTP

Часто почтовые программы позволяют общаться в группах новостей (Usenet), основанных на технологии NNTP. Существуют NNTP-шлюзы в сеть Фидонет.

## HTML и Web

Некоторые веб-браузеры, такие как Opera (M2) или SeaMonkey, имеют встроенные почтовые программы.

Обычно для просмотра HTML-писем почтовые программы пользуются движками родственных браузеров: Microsoft Outlook Express пользуется Trident; Mozilla Thunderbird — Gecko, совместно с SeaMonkey и Firefox.

# ПОПУЛЯРНЫЕ ПРОГРАММЫ

Самые распространённые почтовые программы, используемые под разными операционными системами, на 2008 год:

## Microsoft Windows

Microsoft Outlook

Microsoft Outlook Express

The Bat!

Mozilla Thunderbird

Opera Mail

## Unix-подобные ОС

KMail (в среде KDE)

Mozilla Thunderbird

Mutt

slrn

## Сотовые телефоны с J2ME

MailMan

Email Viewer



# MICROSOFT OUTLOOK

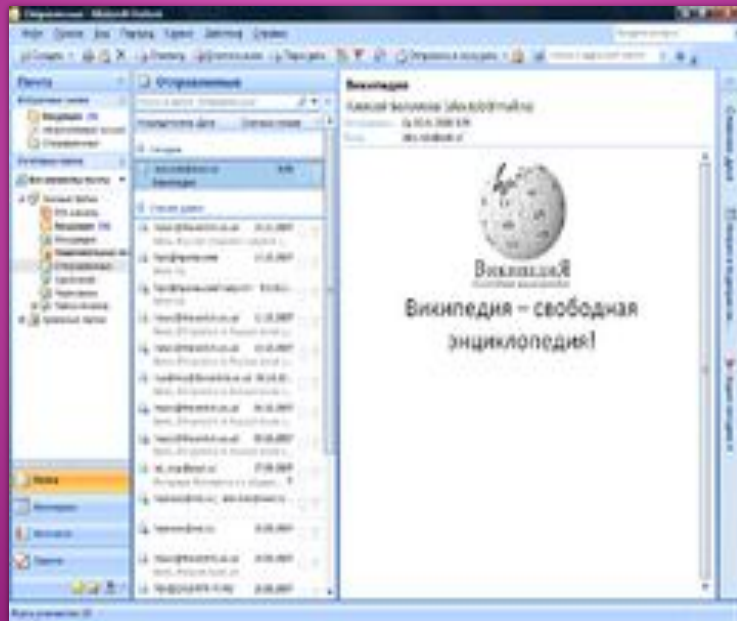


Microsoft Outlook (Майкрософт Аутлук) — компьютерная программа-органайзер (Personal Information Manager) с функциями почтового клиента и Groupware компании Майкрософт, входящая в пакет офисных программ Microsoft Office.

Хотя Outlook чаще всего используется только как почтовый клиент для работы с электронной почтой, он также является полноценным Органайзером, предоставляющим функции календаря, планировщика задач, записной книжки и менеджера контактов. Кроме того, Outlook позволяет отслеживать работу с документами пакета Microsoft Office для автоматического составления дневника работы.

Outlook может использоваться как отдельное приложение, так и выступать в роли клиента для почтового сервера Microsoft Exchange Server, что предоставляет дополнительные функции для совместной работы пользователей одной организации: общие почтовые ящики, папки задач, календари, конференции, планирование и резервирование времени общих встреч, согласование документов. Microsoft Outlook и Microsoft Exchange Server являются платформой для организации документооборота, так как они обеспечены системой разработки пользовательских плагинов и скриптов, с помощью которых возможно программирование дополнительных функций документооборота (и не только документооборота), не предусмотренных в стандартной поставке.

# MICROSOFT OUTLOOK



Скриншот Microsoft Outlook 2007

Тип Почтовый клиент  
Разработчик Майкрософт  
ОС Microsoft Windows  
Версия 2007 SP1  
(12.0.6212.1000) — 11 декабря 2007



# ПОПУЛЯРНЫЕ СЕРВИСЫ И ПРОГРАММЫ ДЛЯ РАБОТЫ С ЭЛЕКТРОННОЙ ПОЧТОЙ

Сервисы: Яндекс • Gmail • Hotmail • Rambler • Mail.ru

Программы для работы с электронной почтой:

Eudora Mail • Evolution • Fidolook • Foxmail • KMail •  
Microsoft Outlook • Mozilla Thunderbird • Opera Mail  
(M2) • Outlook Express • The Bat! •



# OUTLOOK EXPRESS

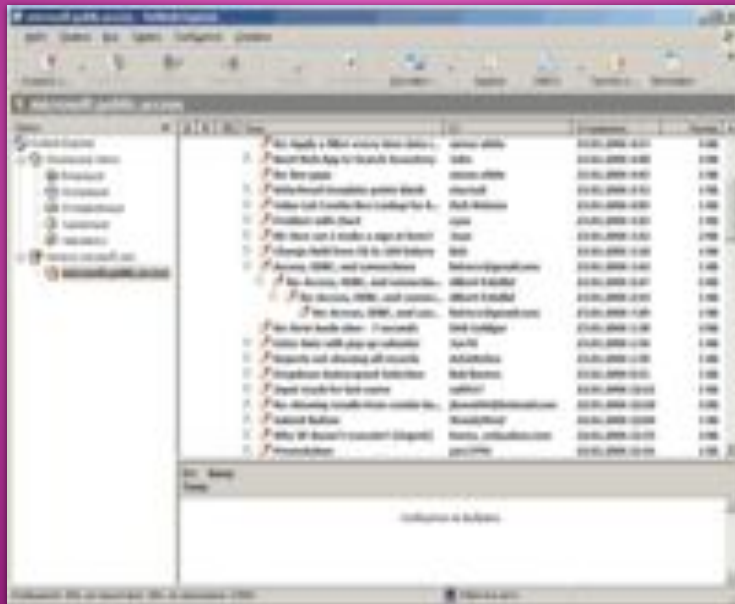


Outlook Express — программа для работы с электронной почтой и группами новостей от компании Майкрософт.

Outlook Express поставляется в составе операционных систем Windows начиная с Windows 95 OSR 2.5, Windows NT, а также вместе с браузером Internet Explorer начиная с версии 4.0. Существуют также варианты Outlook Express для «классических» версий Mac OS.

Название Outlook Express предполагает, что эта программа является «облегчённой» версией Microsoft Outlook — органайзера от Майкрософт, который также содержит функции работы с электронной почтой. На самом деле между этими двумя программами мало общего. Кроме того, Outlook, в отличие от Outlook Express, не имеет функций для работы с группами новостей.

# OUTLOOK EXPRESS



Просмотр группы новостей в Outlook Express в среде Windows XP

Тип Почтовая программа, клиент новостей

Разработчик Майкрософт  
ОС Microsoft Windows, Windows NT, Mac OS

Версия 6.0 SP2 —  
25 августа 2004 г.

# THE BAT!



Тип Почтовая программа  
Разработчик RITLabs  
ОС Microsoft Windows  
Версия 4.1.11 — 22 января  
2009

The Bat! — условно-  
бесплатная программа  
для работы с электронной  
почтой для ОС Windows.  
Разрабатывается  
молдавской компанией  
RITLabs. Программа The  
Bat! популярна среди  
российских  
пользователей и  
пользователей из бывших  
республик СССР.

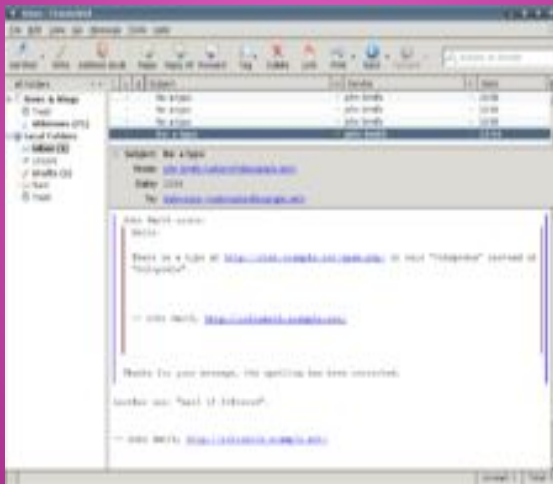
# ВОЗМОЖНОСТИ THE BAT!



Имеет довольно развитую систему фильтрации сообщений, а также систему плагинов для интеграции программ защиты от вирусов и спама различных производителей. Необходимые плагины могут поставляться вместе с антивирусом (как например в случае с KAV) или загружаться с сайта RITLabs.



# MOZILLA THUNDERBIRD



Thunderbird 2.0.0.9 в среде  
Xfce 4

Тип Почтовая программа  
Разработчик Mozilla  
Foundation, Mozilla  
Messaging

ОС Кроссплатформенный  
Версия 2.0.0.21 — 18 марта  
2009

Тестовая версия 3.0 Beta 2  
— 26 февраля 2009

# MOZILLA THUNDERBIRD



Mozilla Thunderbird — бесплатная, кроссплатформенная, свободно распространяемая программа для работы с электронной почтой и группами новостей. Является составной частью проекта Mozilla. Поддерживает протоколы: SMTP, POP3, IMAP, NNTP, RSS. Thunderbird работает в Microsoft Windows, Mac OS X и GNU/Linux, причём набор возможностей на всех платформах одинаков.

## Интерфейс

Интерфейс Thunderbird, как и веб-браузера Mozilla Firefox, основан на технологии XUL, разработанной Mozilla Foundation. В результате пользовательский интерфейс на всех платформах выглядит так же, как у приложений, разработанных для этой конкретной платформы. Как и Firefox, Thunderbird поддерживает визуальные темы. По умолчанию интерфейс программы похож на привычный пользователям Windows интерфейс почтового клиента Outlook Express.

# ОСОБЕННОСТИ

## ◎ HTML

- ◎ По умолчанию Thunderbird не указывает жёстко шрифты, которыми будет набираться сообщение в формате HTML, указывая лишь группу шрифтов — пропорциональный или моноширинный, что обеспечивает лучшую кроссплатформенную совместимость.

## ◎ Расширяемость

- ◎ Thunderbird поддерживает смену тем и установку расширений. И то и другое существует в большом количестве, так что можно преобразить программу до неузнаваемости.

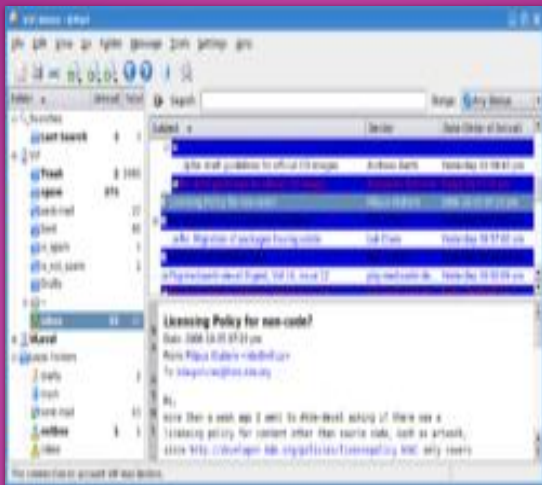
## ◎ Спам-фильтры

- ◎ Thunderbird автоматически находит рекламу. Кроме того, Thunderbird может хранить почту как в отдельных папках для каждого ящика, так и в общей для всех.

# ОСОБЕННОСТИ

- ◉ **Виртуальные папки**
- ◉ Письмо может отображаться в нескольких папках заданных пользователем на основании фильтров. При этом реально письмо остаётся единственным и не занимает лишнего места, как в случае, если бы в разных папках хранились копии одного письма.
- ◉ **Разработка**
- ◉ 19 февраля 2008 года в Mozilla Foundation было создано подразделение Mozilla Messaging, которому поручена разработка и маркетинг продуктов, связанных с передачей сообщений, включая Mozilla Thunderbird.
- ◉ Кодовое имя Thunderbird 3.0 — Shredder.
- ◉ **Lightning**
- ◉ Lightning — проект группы разработчиков из Mozilla Foundation, направленный на тесную интеграцию в Thunderbird функциональности календаря — в противоположность отдельной программе-календарю Mozilla Sunbird и её версии, доступной как расширения для Firefox и Thunderbird (фактически это «расширение» функционирует как отдельное приложение).
- ◉ Планируется включение Lightning в Thunderbird 3.

# KMAIL



Тип Почтовая программа

Разработчик The KMail Team

ОС GNU/Linux, другие Unix-подобные системы, Microsoft Windows (с помощью Cygwin)

Версия 1.9.6 — 25 января 2007

KMail — клиент электронной почты, созданный в рамках проекта KDE. Распространён в операционных системах семейства \*nix.

Поддерживает SMTP, POP3, IMAP, локальные почтовые ящики. Отображение писем в текстовом формате и в HTML (используя KHTML) с поддержкой различных кодировок. Есть возможности, повышающие удобства работы с письмами, включая цветовое выделение, фильтры, показ фотографий отправителя, привязанных к записям в адресной книге и т. Д.



# KMAIL



Широко представлены возможности безопасности: поддержка соединений с защитой SSL, TLS, аутентификации DIGEST-MD5; также есть поддержка OpenPGP (как встроенная, так и внешняя с помощью GnuPG или PGP) и S-MIME, антивирусов, антиспама, пользовательских фильтров. Позволяет хранить пароли используя KWallet в зашифрованном виде, предотвращающим похищение паролей.

KMail позволяет импортировать почтовые базы и настройки из других клиентов электронной почты, включая Mozilla Thunderbird, Netscape, Microsoft Outlook и Outlook Express, The Bat! и других.

# ЗАКЛЮЧЕНИЕ

Наиболее универсальное средство компьютерного общения сегодня это электронная почта. Она позволяет пересылать сообщения практически с любой машины на любую, так как большинство машин, работающих в разных системах, ее поддерживают.

Как и в других видах компьютерной связи, главным моментом во всей системе является взаимодействие двух программ -- почтового сервера и почтового клиента.

Почтовый сервер обычно установлен у провайдера или в локальной сети компании адресата.

Почтовые клиенты -- это программы с помощью которых пользователь может принимать и отправлять почту. Таких программ существует достаточно много, но принцип работы у всех одинаковый, в чем мы смогли убедиться на примере Microsoft Office Outlook и THE BAT!