

Электронная почта, телеконференция, обмен файлами и другие услуги сети

Автор Федченко Елена Александровна
учитель информатики МОУ «СОШ 63 с
УИП» Ленинского района города Саратова

9 класс

@ Сегодня мы узнаем:

1 Что такое электронная почта и как она работает?

2 Как выглядит адрес электронной почты?

3 Какое ПО нужно для электронной почтой?

4 Как работает телеконференция?

5 Что такое файловый обменник?



Электронная почта



E-mail - (*Electronic mail, Электронная почта*) - программное обеспечение для передачи текстовых сообщений и вложенных файлов через компьютерную сеть. По принципу действия напоминает обычную почту.

Основная особенность электронной почты заключается в том, что информация отправляется получателю не напрямую, а через промежуточное звено — электронный почтовый ящик.



Изобретатель электронной почты



Рэй Томлинсон (Ray Tomlinson) официально признан разработчиком электронной почты для интернета. Его программа SNDMSG в 1971 году позволяла обмениваться почтой между разными компьютерами.



Компания BBN Technology, в которой работал Томлинсон, в конце 60-х стала была одной из участниц проекта ARPANet - сети компьютеров, непосредственной предшественницы Интернета.

Томлинсон как раз занимался разработкой почтовых программ и созданием виртуальных почтовых ящиков. Собственно, виртуальный почтовый ящик представлял собой файл, который отличался от обычного файла тем, что пользователи не могли исправить текст, а только могли его добавить. В операции использовались две программы - SNDMSG для отправления и READMAIL для чтения.



Адрес электронной почты

Адрес электронной почты записывается:

1. определенная форма
2. две части

имя_пользователя@имя_сервера

Имя_пользователя - произвольный характер, задается самим пользователем.

Имя_сервера - связано с выбором сервера, на котором размещен почтовый ящик.

Пример: ivanov@yahoo.com, petrov@yandex.ru, petrov@yandex.ru, sidorov@mail.ru, odnoh1946@hotmail.com, saturn_948@yahoo.it, guitar2@btinternet.com



Адрес электронной почты

Условное разделение адресов электронной почты:

1. **провайдерские** (почтовый ящик на сервере провайдера — организации-поставщика сетевых услуг);
2. **корпоративные** (ящик на сервере по месту работы);
3. **коммерческие** (ящик на сервере платной почтовой службы);
4. **бесплатные** (ящик на сервере бесплатной почтовой службы, например: mail.ru, yahoo.com, yandex.ru, rambler.ru, hotmail.com).



Почтовый ящик, что это? ?

Почтовый ящик - часть дискового пространства на сервере с определенным именем (адресом), где может храниться почтовая информация для пользователя сети Интернет.



Почтовые клиенты

Программа Microsoft Outlook Express - простейший почтовый клиент. Она входит в стандартный пакет Windows 98, XP, Vista.

На каждом компьютере, работающем в этой операционной системе имеется в наличии.



ПО для работы с электронной почтой

Почтовая программа (*клиент электронной почты, почтовый клиент*) – программное обеспечение, устанавливаемое на компьютере пользователя, предназначенное для получения, написания, отправки, хранения и обработки сообщений электронной почты пользователя.



ПО для работы с электронной почтой

Почтовый сервер - это компьютерная программа, которая передаёт сообщения от одного компьютера к другому. Почтовые серверы работают на узловых компьютерах Интернета, а почтовые клиенты должны быть у каждого пользователя e-mail.



Почтовый сервер – это своеобразное почтовое отделение, куда поступает входящая и исходящая корреспонденция зарегистрированных на нем пользователей. Эта корреспонденция помещается в “почтовые ящики” пользователей – специальный адрес, по которому к нему будут поступать письма.

Как работает электронная почта?



Электронная почта основана на принципе эстафеты. С помощью почтовой программы создается почтовое сообщение на локальном компьютере. Затем, после подключения к Интернет, оно передается на почтовый сервер, а далее движется по цепочке почтовых серверов, пока не достигнет сервера адресата. Как только адресат подключится к своему почтовому серверу он автоматически получит все, что накопилось в его «почтовом ящике».

Протокол электронной почты

Для отправки на сервер и для пересылки между серверами используют протокол, который называется **SMTP** (*Simple Mail Transfer Protocol* — простейший протокол передачи сообщений). Он не требует идентификации личности.

POP3 (*Post Office Protocol*) – протокол почтового отделения. Этот протокол во время сеанса связи устанавливает идентификацию личности, то есть должно быть предъявлено регистрационное имя (*Login*) и пароль (*Password*), который подтверждает правомочность использования имени., обеспечивает связь с его персональным ящиком, выполняя функцию защиты информации, т.е. он требует

Протоколы **SMTP** и **POP3** являются прикладными протоколами, т.е. они надстроены над базовыми протоколами Интернета **TCP/IP**.



Преимущества электронной почты.

1. Скорость пересылки сообщений.
2. Электронное письмо может содержать не только текст, но и вложенные файлы (программы, графику, звук...)
3. Простота и дешевизна.
4. Возможность шифровки писем.
5. Возможность автоматической обработки писем.
6. Возможность массовых рассылок.
7. Возможность пересылки сообщения на другие адреса.

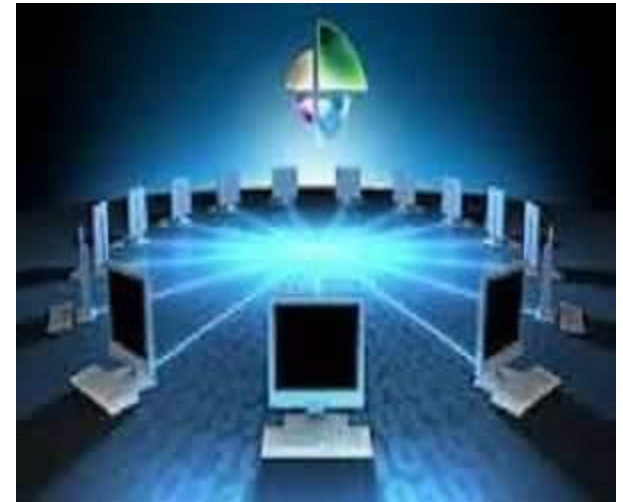


Телеконференция

Форум, где проводятся дискуссии по отдельной теме.

Типы телеконференций:

1. закрытые телеконференции,
2. телеконференции с модератором,
3. телеконференции без модератора.



Файлообменная сеть

Основные принципы работы:

- пользователь скачивает программу себе на компьютер;
- разрешает доступ другим пользователям к некоторой части своих ресурсов (этот процесс называется «расшариванием» англ. *sharing*);
- в каждой такой программе присутствует поиск, который ищет ресурсы, выложенные на компьютерах других пользователей для свободного скачивания.

Делитесь файлами



Подумай и ответь:

- Что такое электронная почта?
- Что такое почтовый клиент?
- Что такое почтовый сервер?
- Как записывается почтовый адрес?
- Что такое телеконференция?
- Что такое файлообменник?
- Какие ещё услуги Интернет вы знаете?

