

Основные этапы работы с интерактивной доске

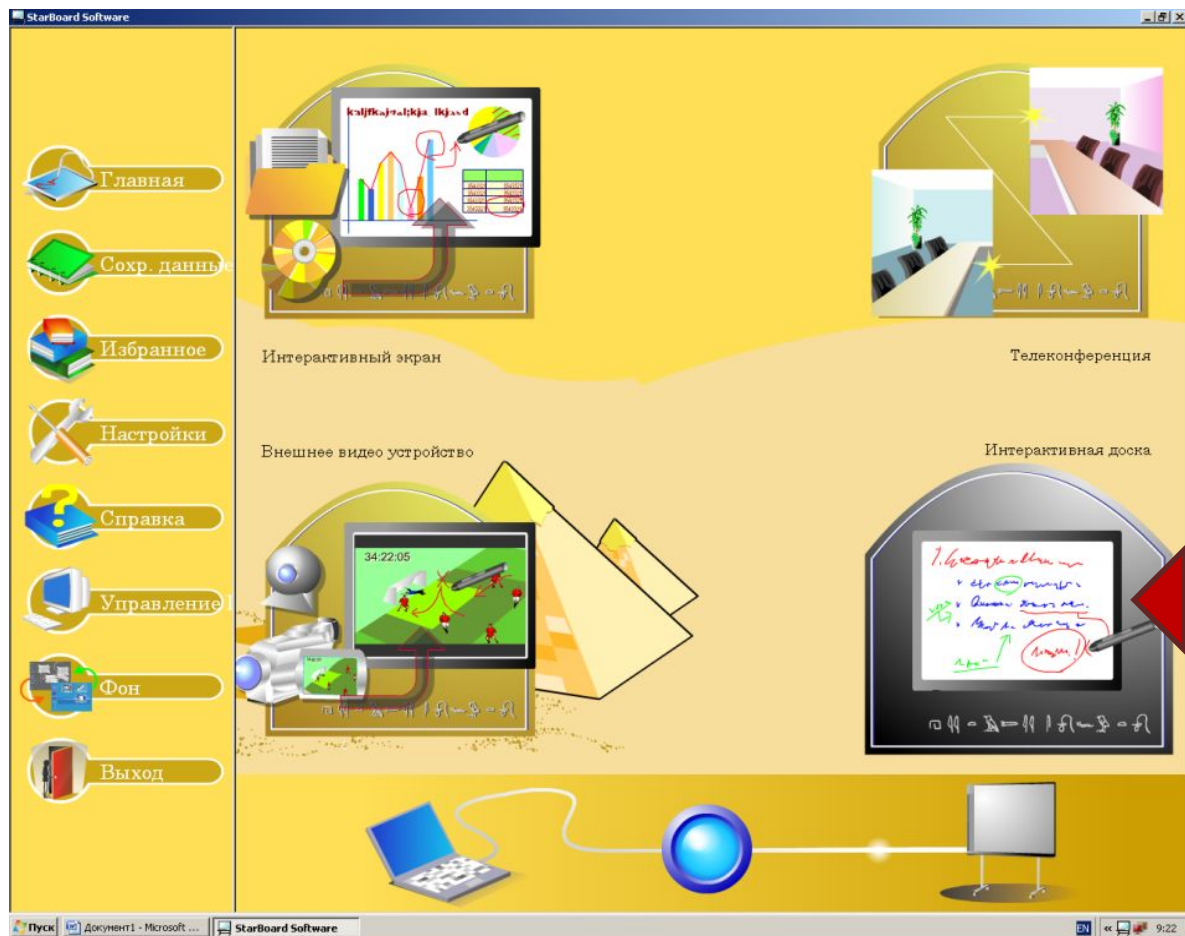


*Подготовила:
Елена Владиславовна
Танкова,
учитель начальных классов
МОУ «Пуровская сош № 1»*

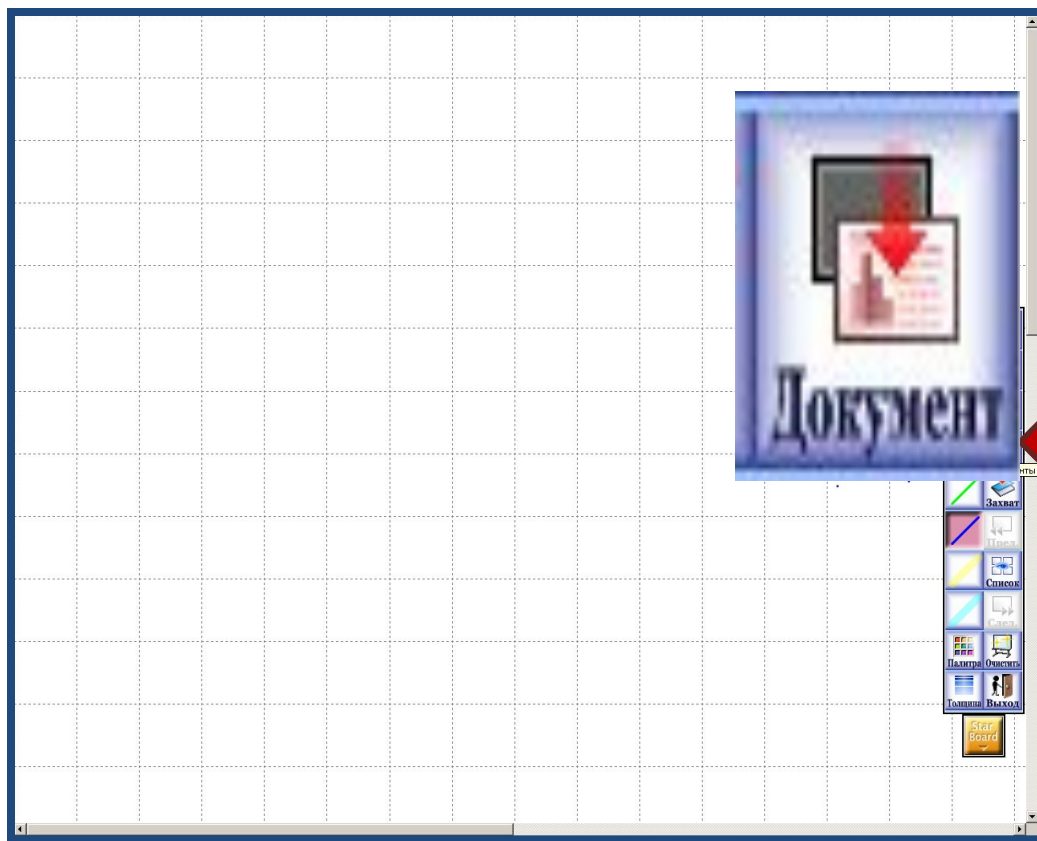
1. Запускаем двойным нажатием на ярлык



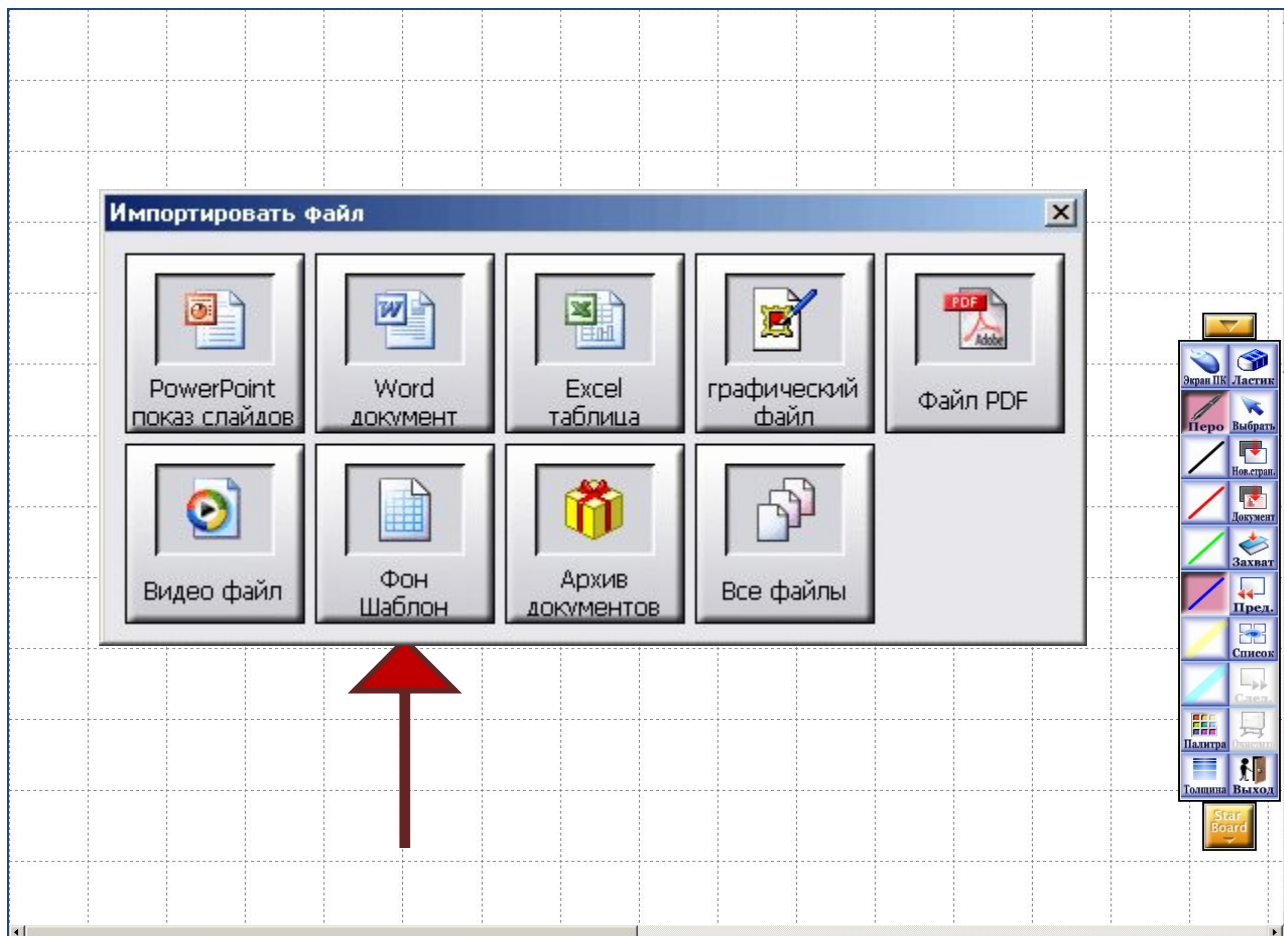
2. На главной странице выбираем «интерактивная доска»



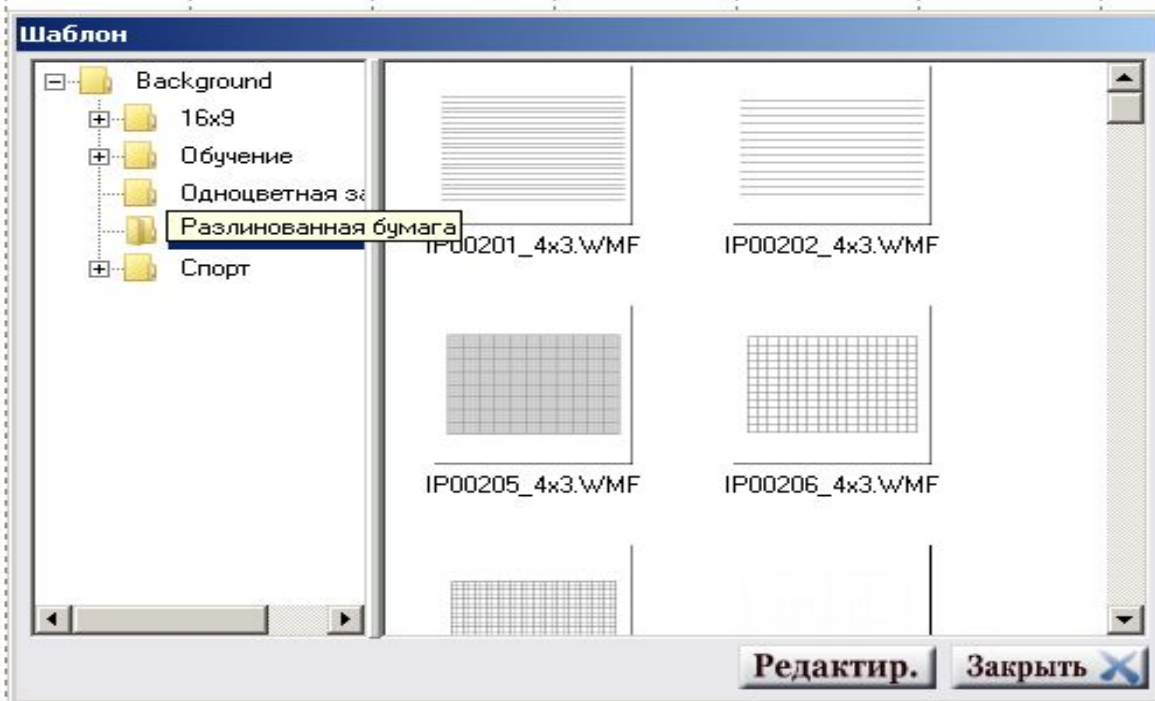
3. Кнопкой «документ» открываем меню «Документа»



4. Нажимаем на «фон шаблон»

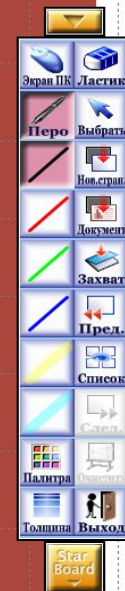
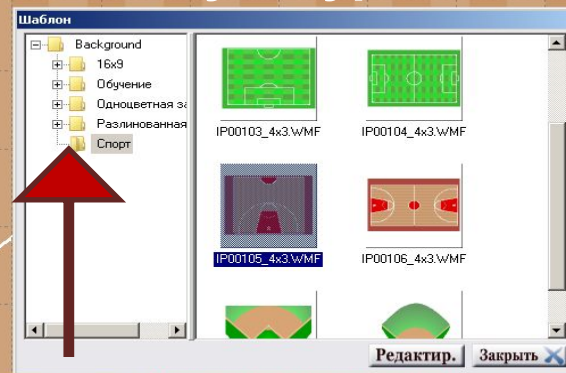


5. Во вкладке можно выбрать однотонный фон, разлинованный или спорт

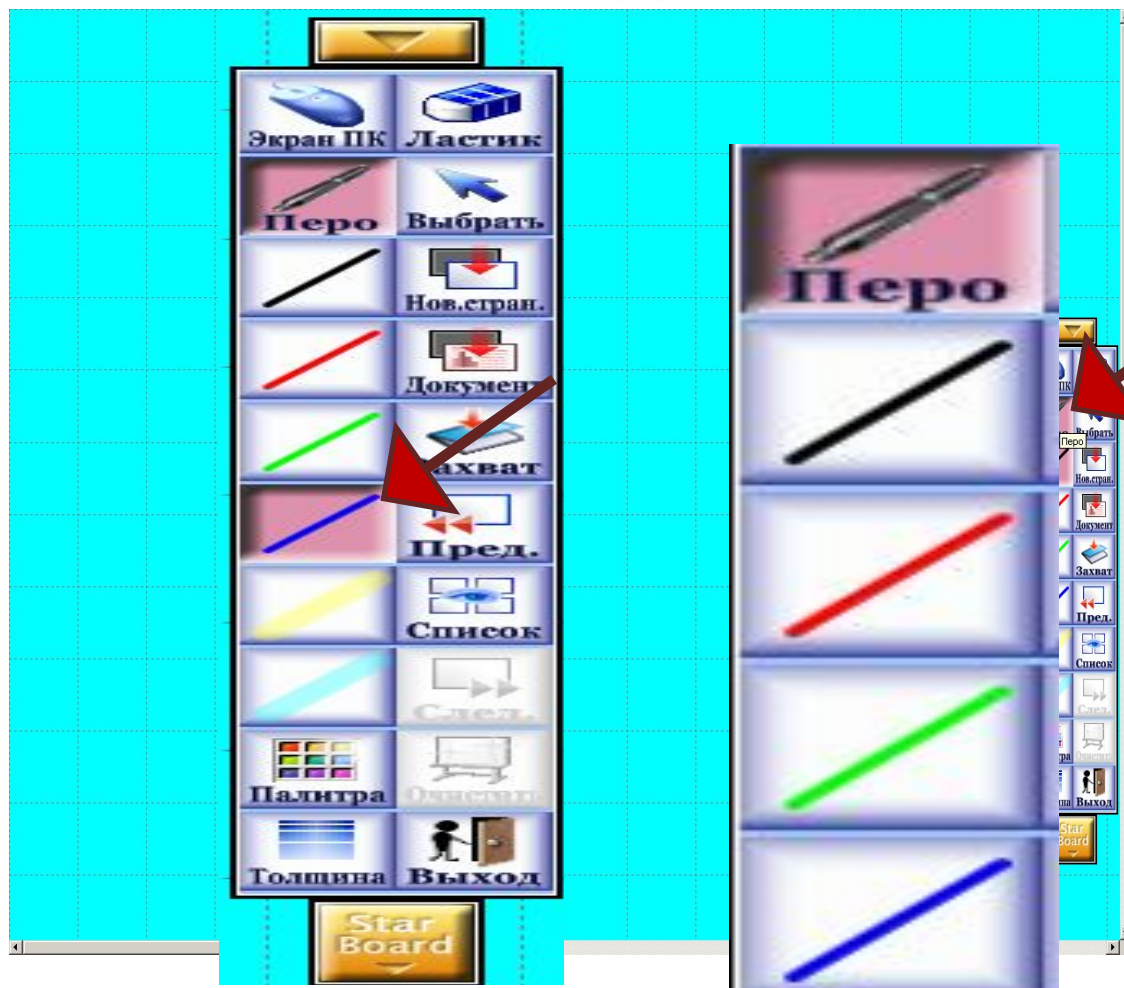


Определяемся с фоном

Для урока по физической культуре



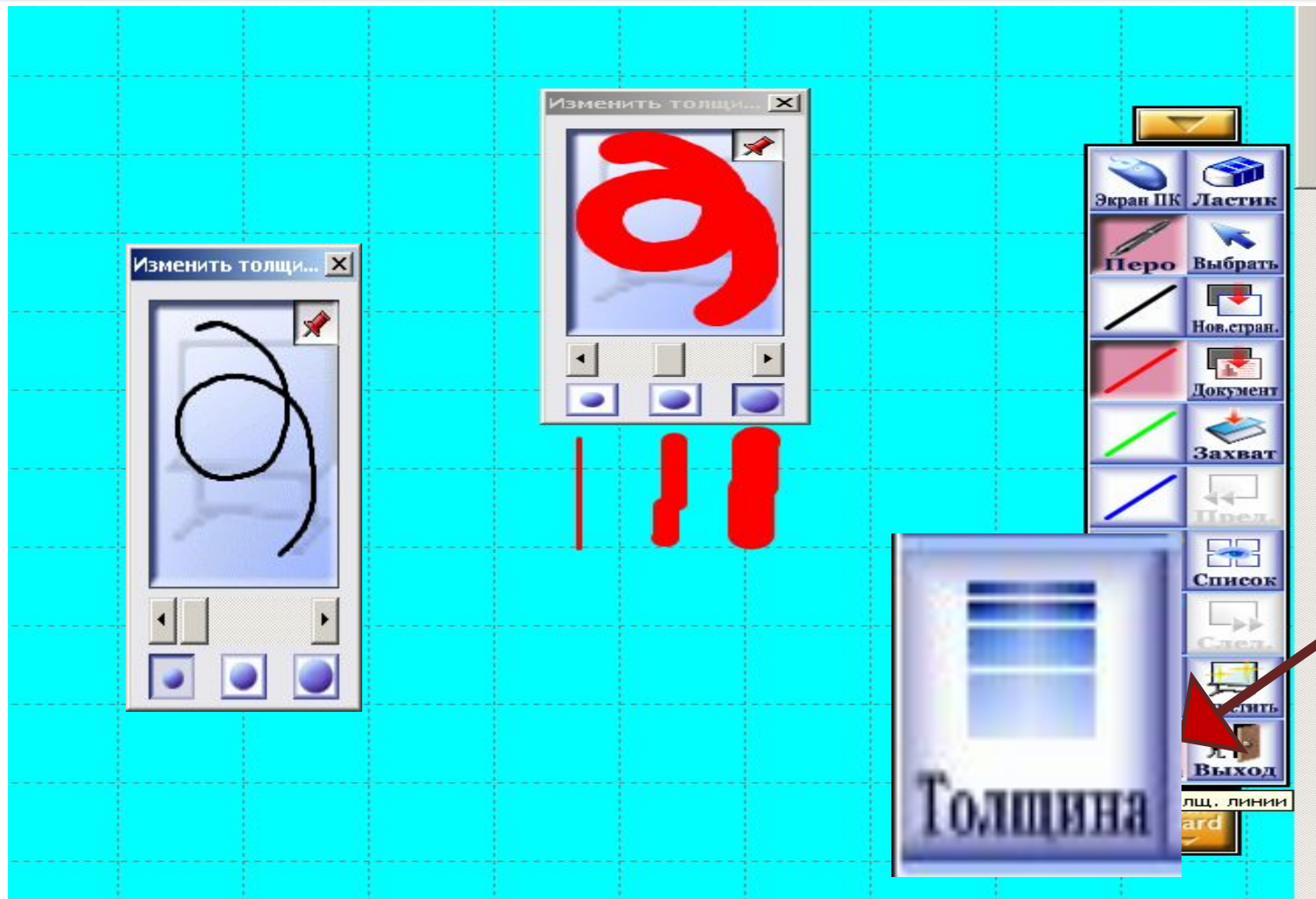
6. Нажав кнопку «перо» и
выбрав нужный цвет можно писать на
доске.



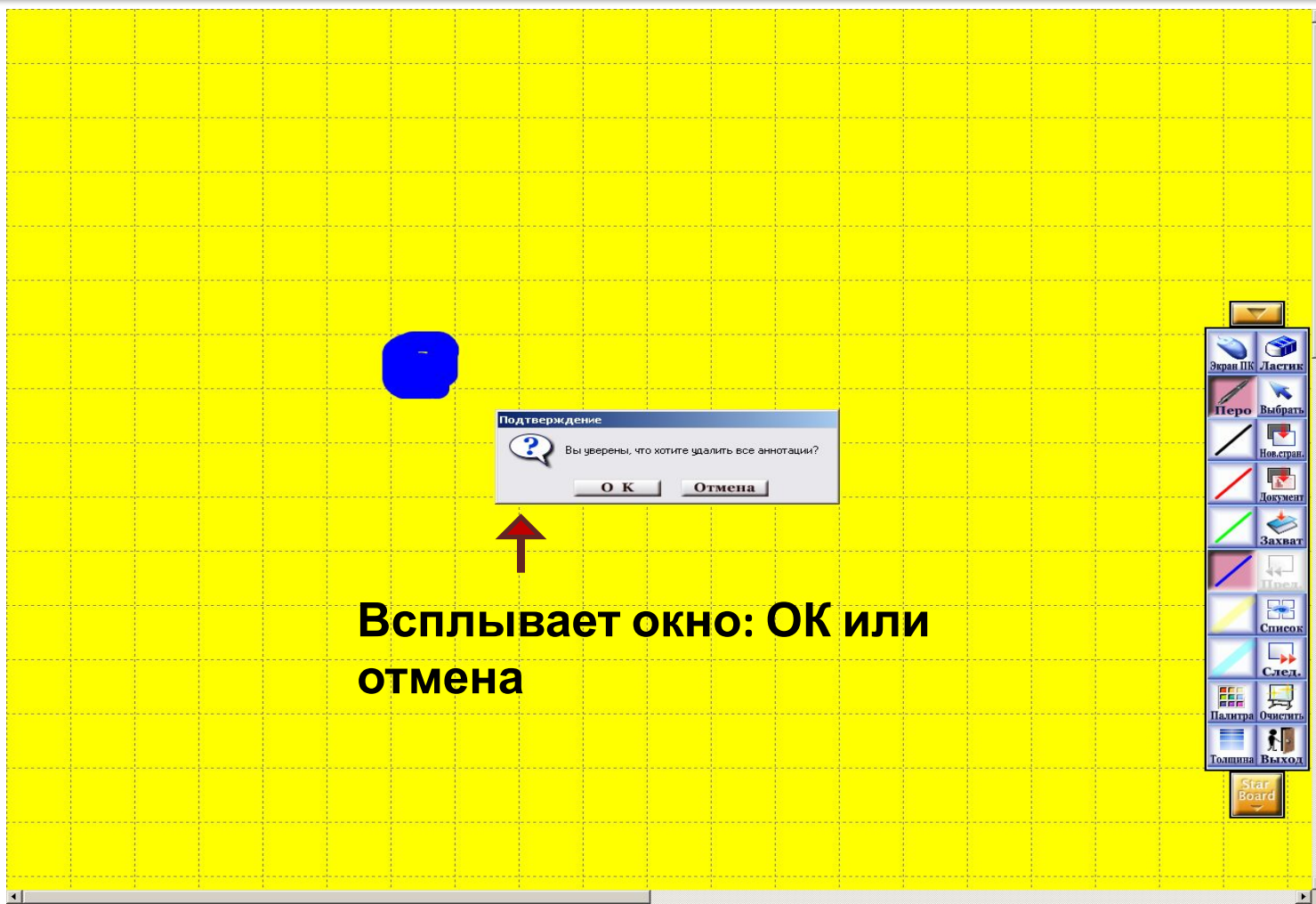
7. Кнопка «палитра» расширяет наши возможности



8. Изменить толщину

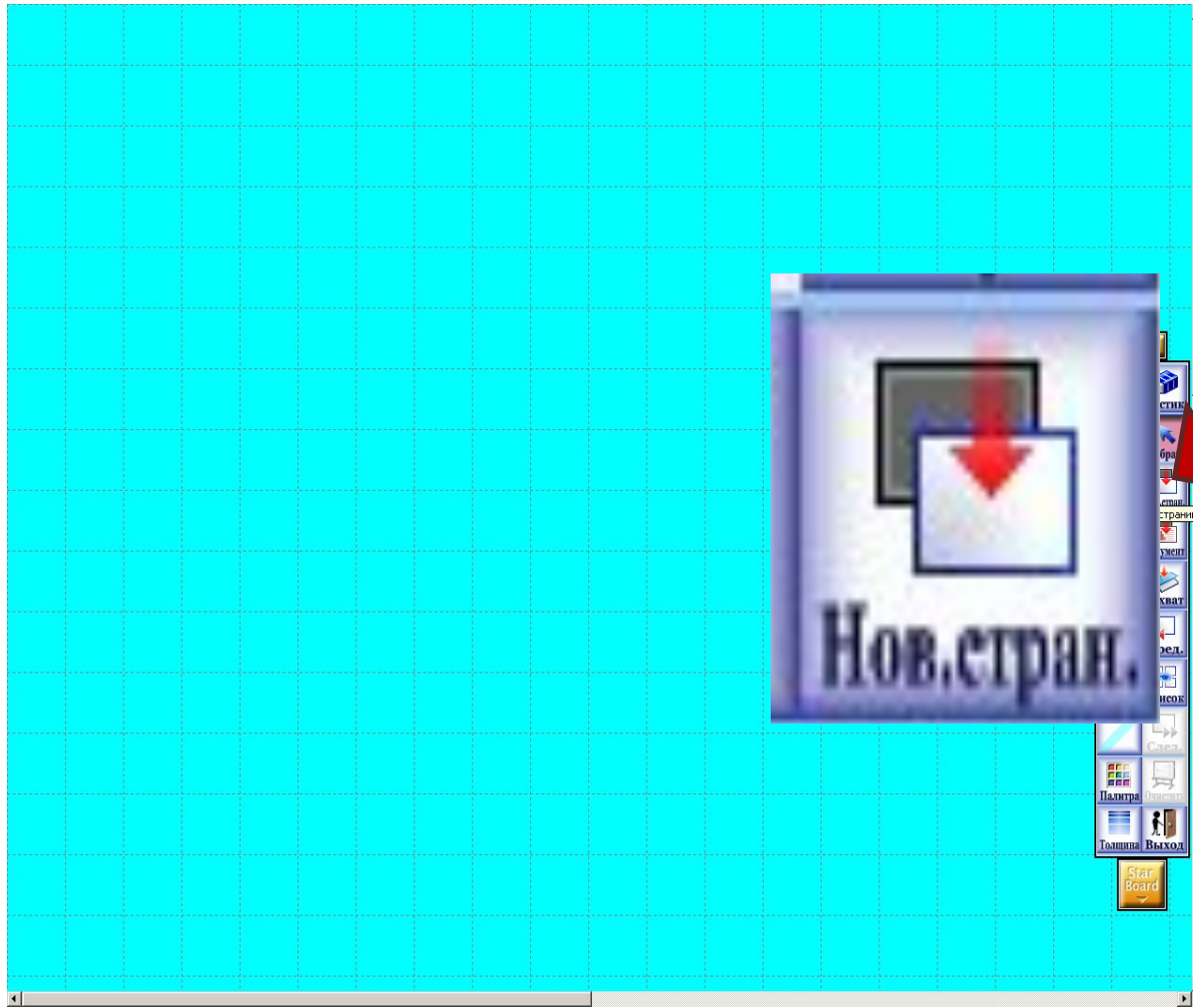


9. Очистить страницу



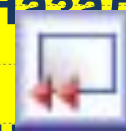
**Всплывает окно: ОК или
отмена**

10. Открыть новую страницу

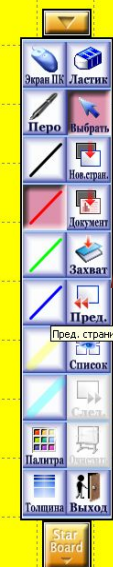


11. Переход на предыдущую страницу

Чтобы переместиться на страницу назад, нажмите [Назад]



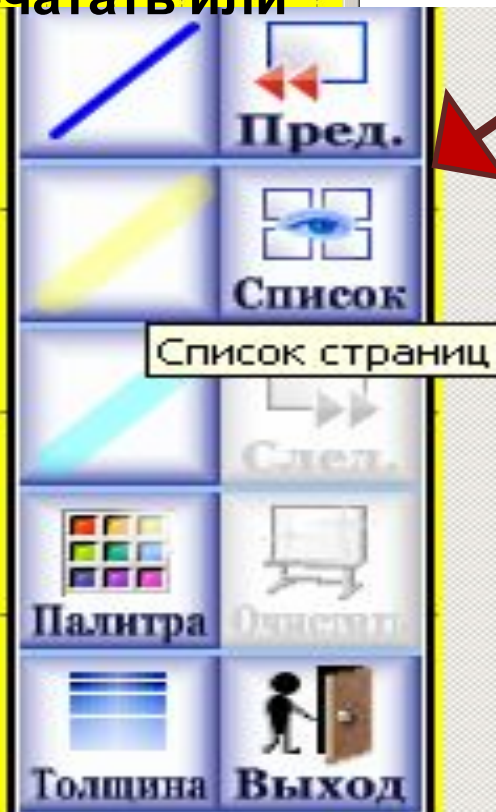
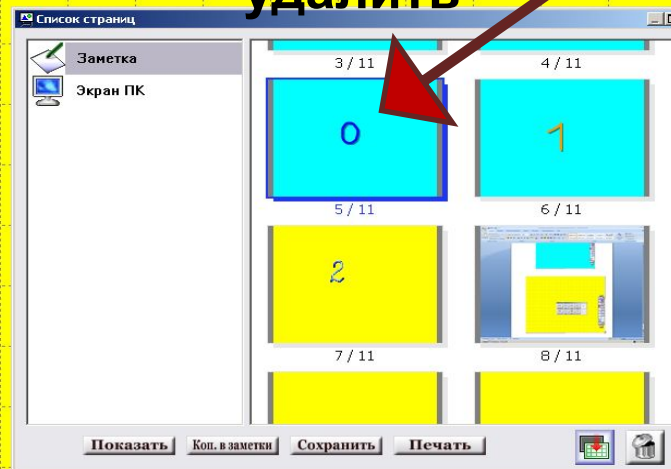
Чтобы переместиться на страницу вперед, нажмите [Вперед]



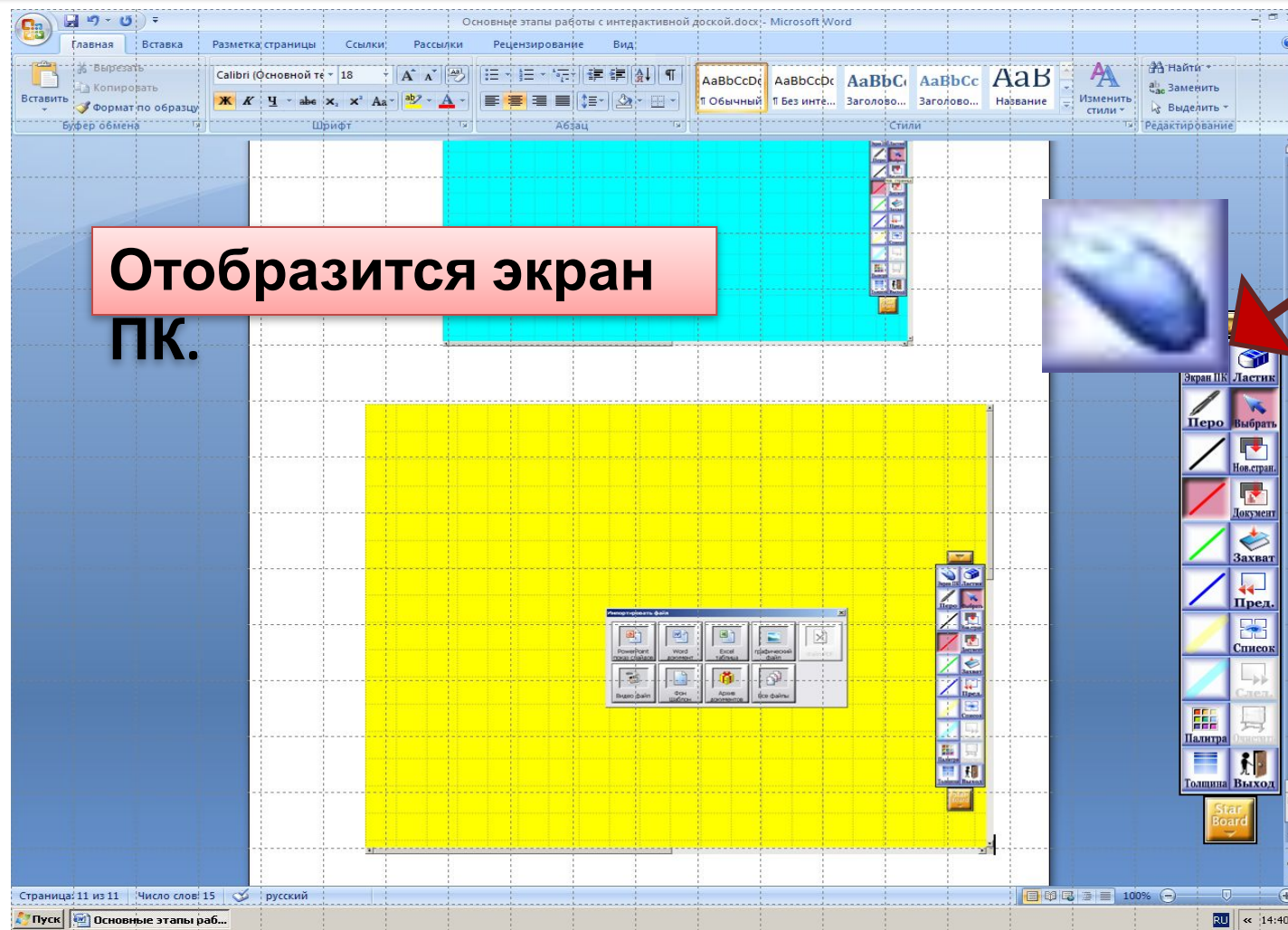
12. Кнопка «список»»

В появившемся окне выбираем нужную страницу.

Ее можем открыть, сохранить, распечатать или удалить

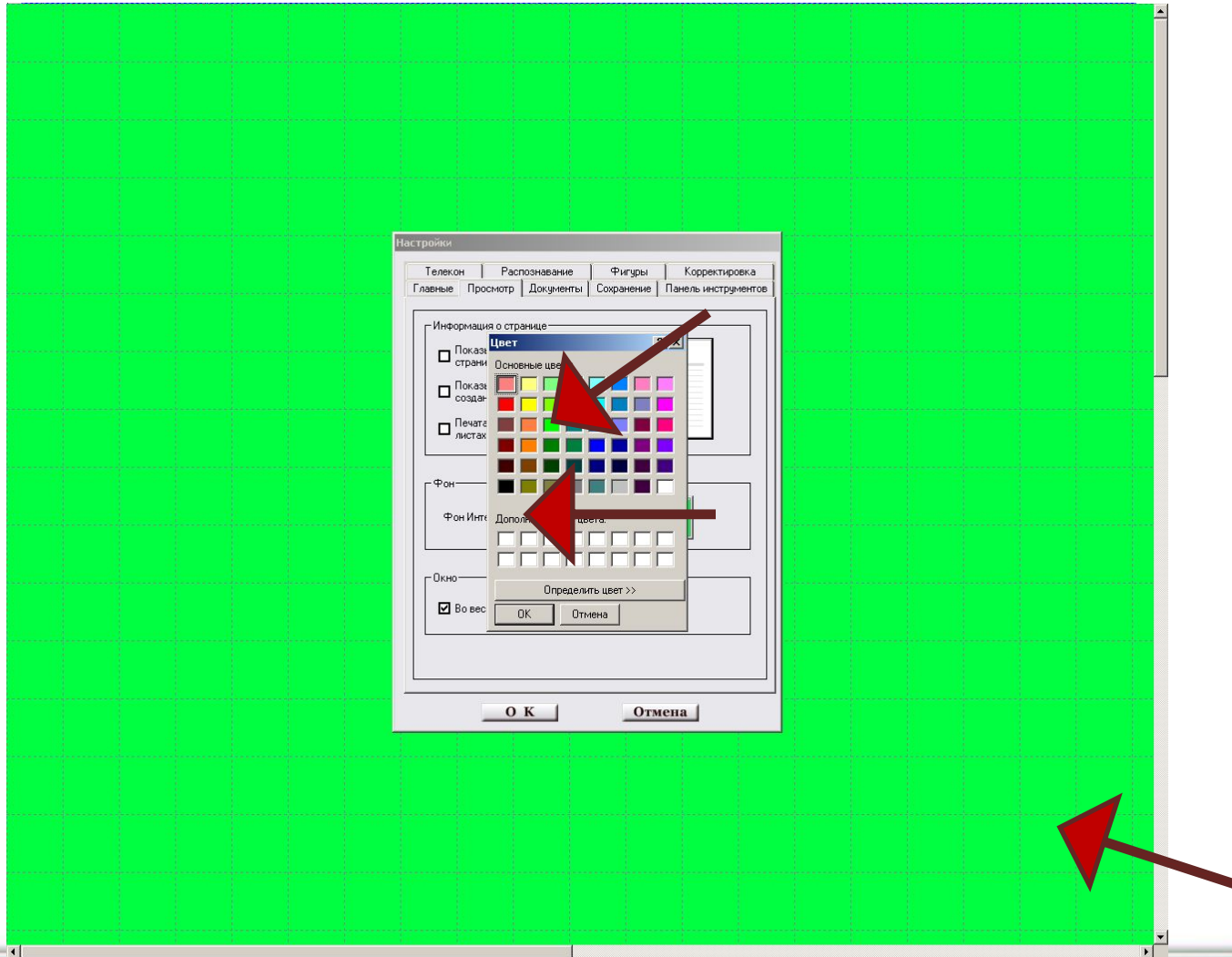


13. Переключение текущего режима



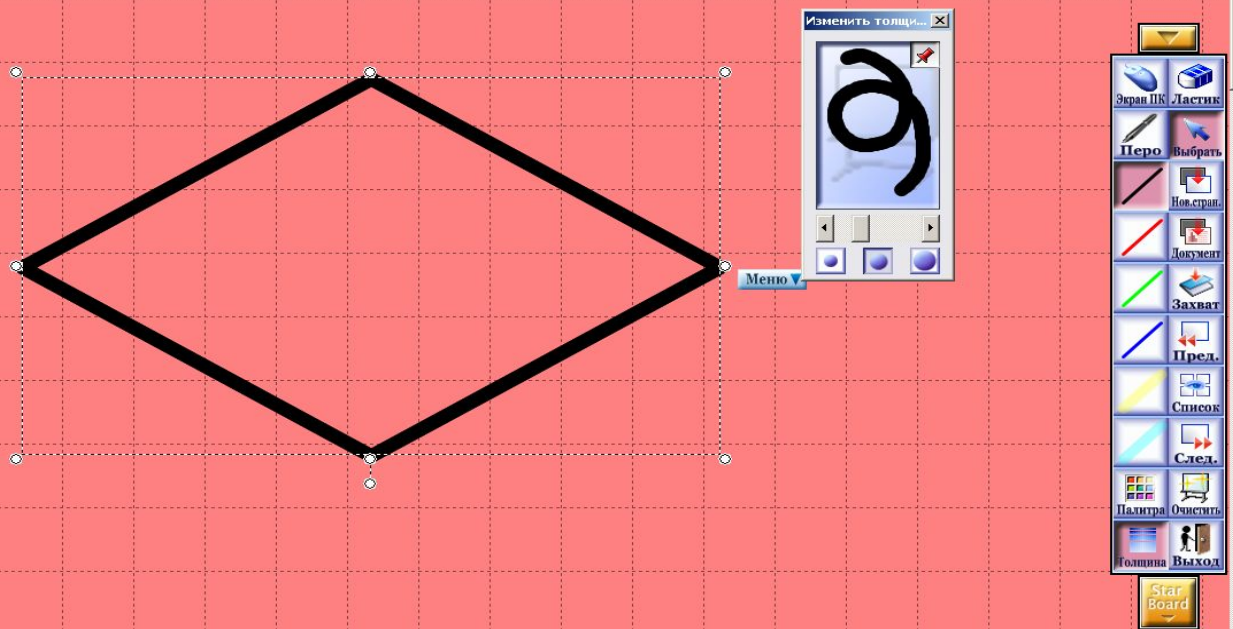
Отобразится экран ПК.

14. Замена постоянного фона

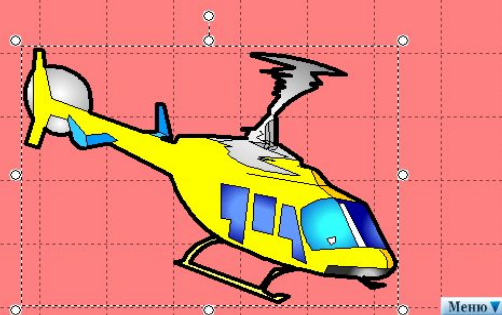


15. Вставка фигур

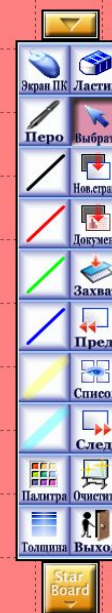
Нажав на объект можно его увеличить или уменьшить, передвинуть или повернуть



16. Выбор и вставка картинки

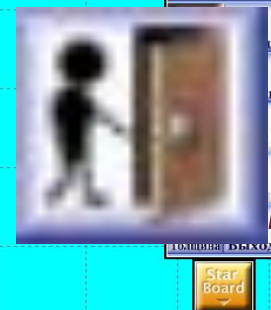


**Нажав на объект можно его
увеличить или уменьшить,
передвинуть или повернуть**



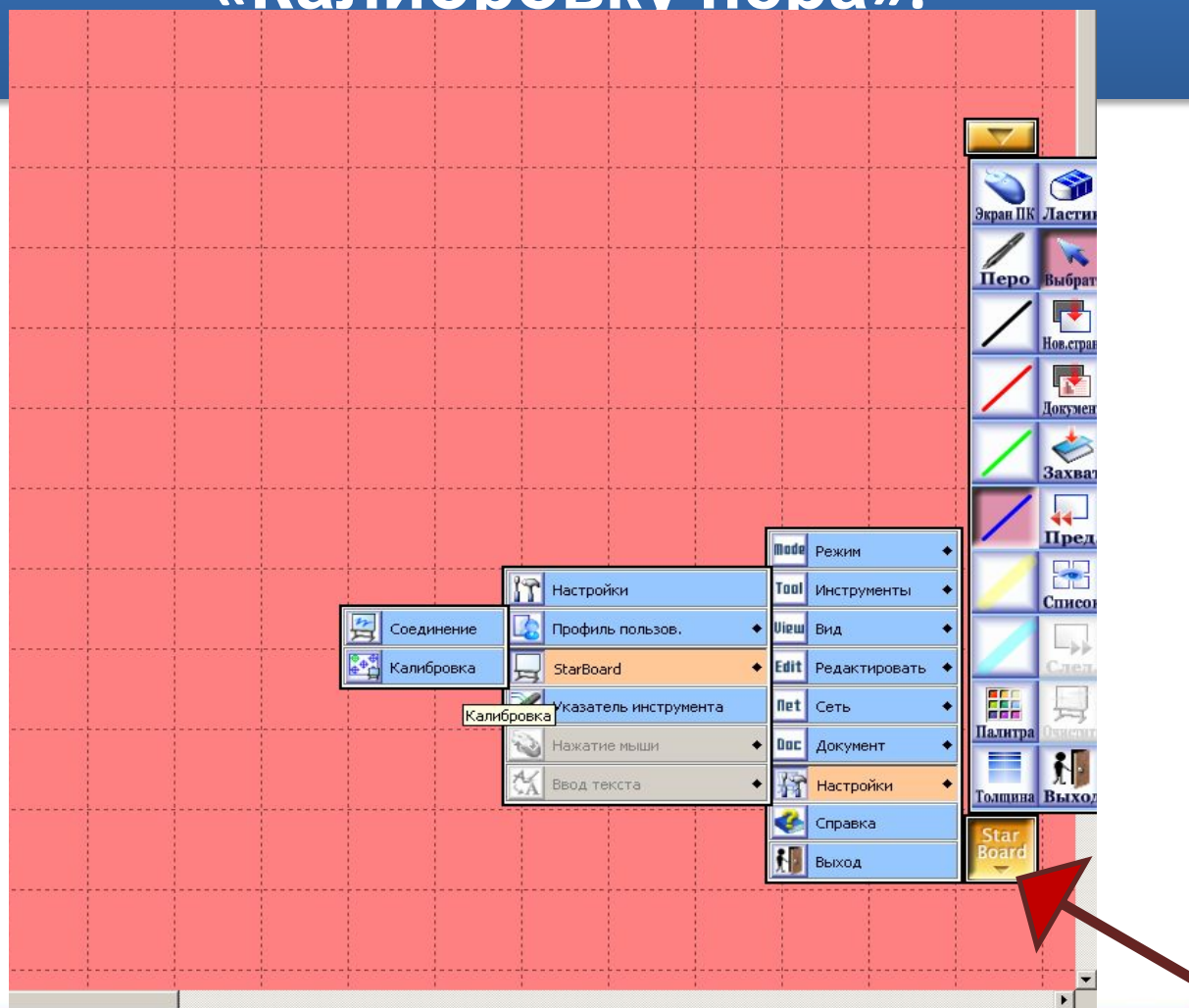
17. Завершение работы

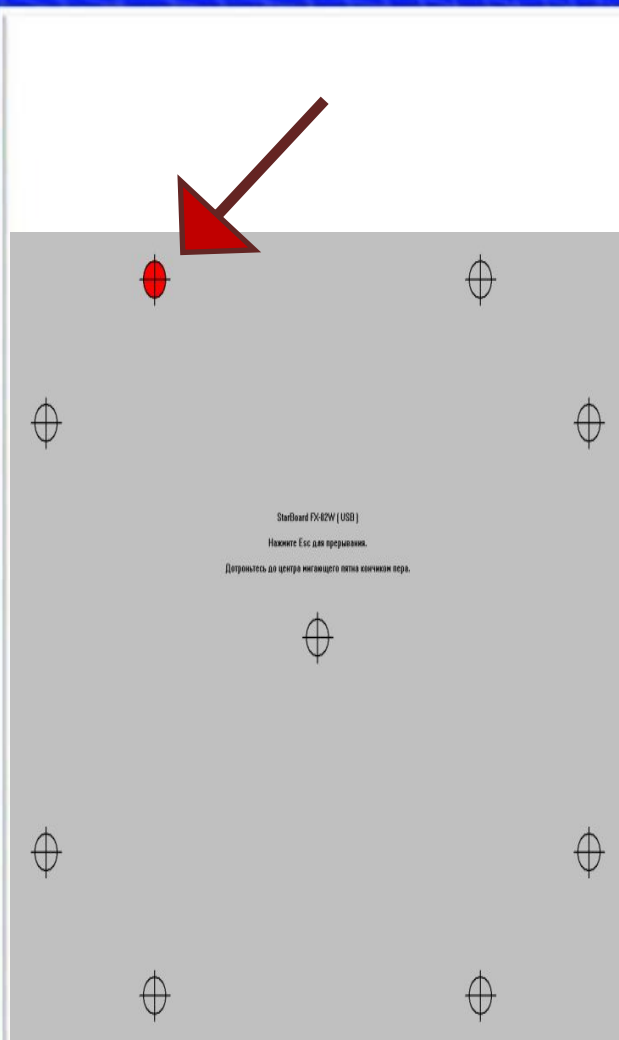
Для завершения работы нажмите
[Выход]



18. При несовпадении положений электронного пера и курсора на экране нужно провести «Калибровку пера».

и курсора на экране нужно провести «Калибровку пера».





Чтобы откалибровать электронное перо:

1. Нажмите [OK] .
2. Нажмите электронным пером на символе в правом верхнем углу, перпендикулярно к экрану. Красный мигающий символ превратится в зеленый. Повторите эти действия для каждого символа, обходя их против часовой стрелки.
3. При выполнении калибровки для символа в середине экрана процесс калибровки завершается.

Для отмены калибровки

Нажмите клавишу [ESC] на клавиатуре во время выполнения калибровки.



БЛАГОДАРИ

М

ЗА

ВНИМАНИЕ



УСПЕХО
В
ВАМ



В

ПОТЕ!