

ГОУ НПО «Профессиональный лицей
№12»

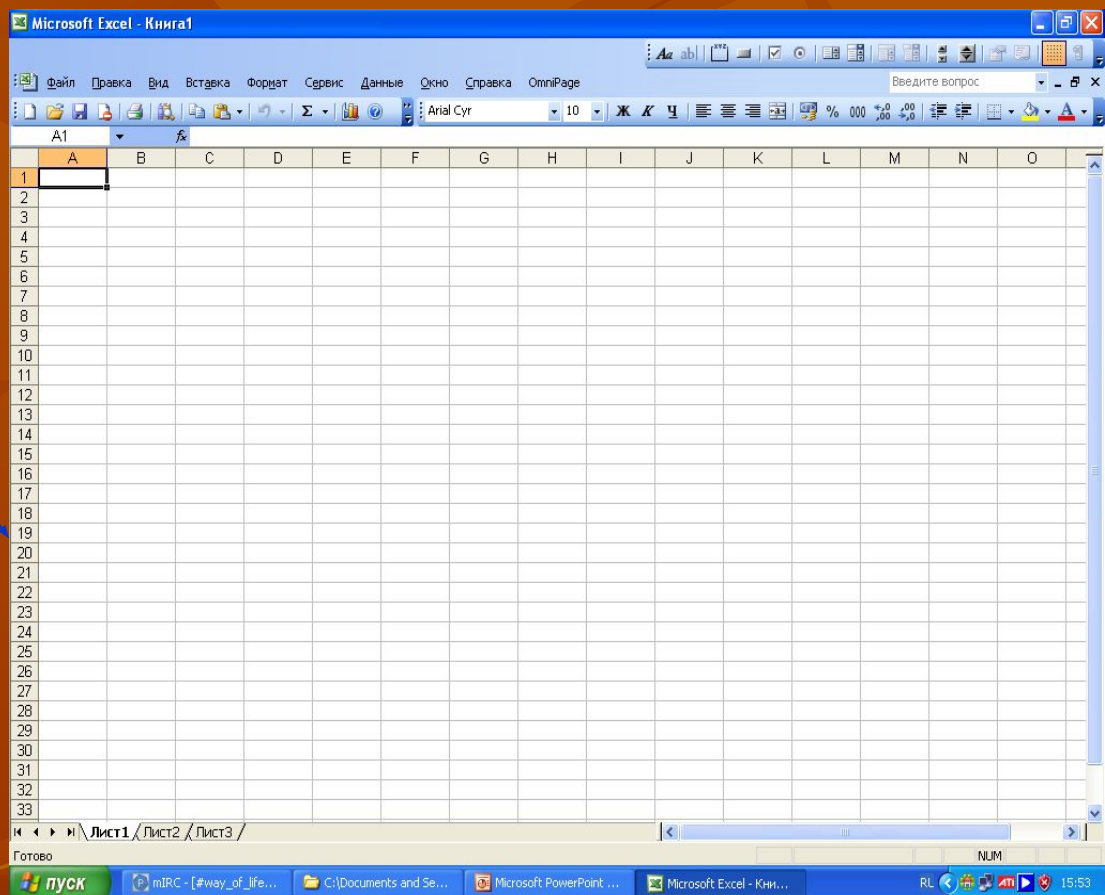
Работа с кроссвордом в Microsoft Office Excel

*Тимофеева Наталья,
учащаяся 3 курса*

г. Псков

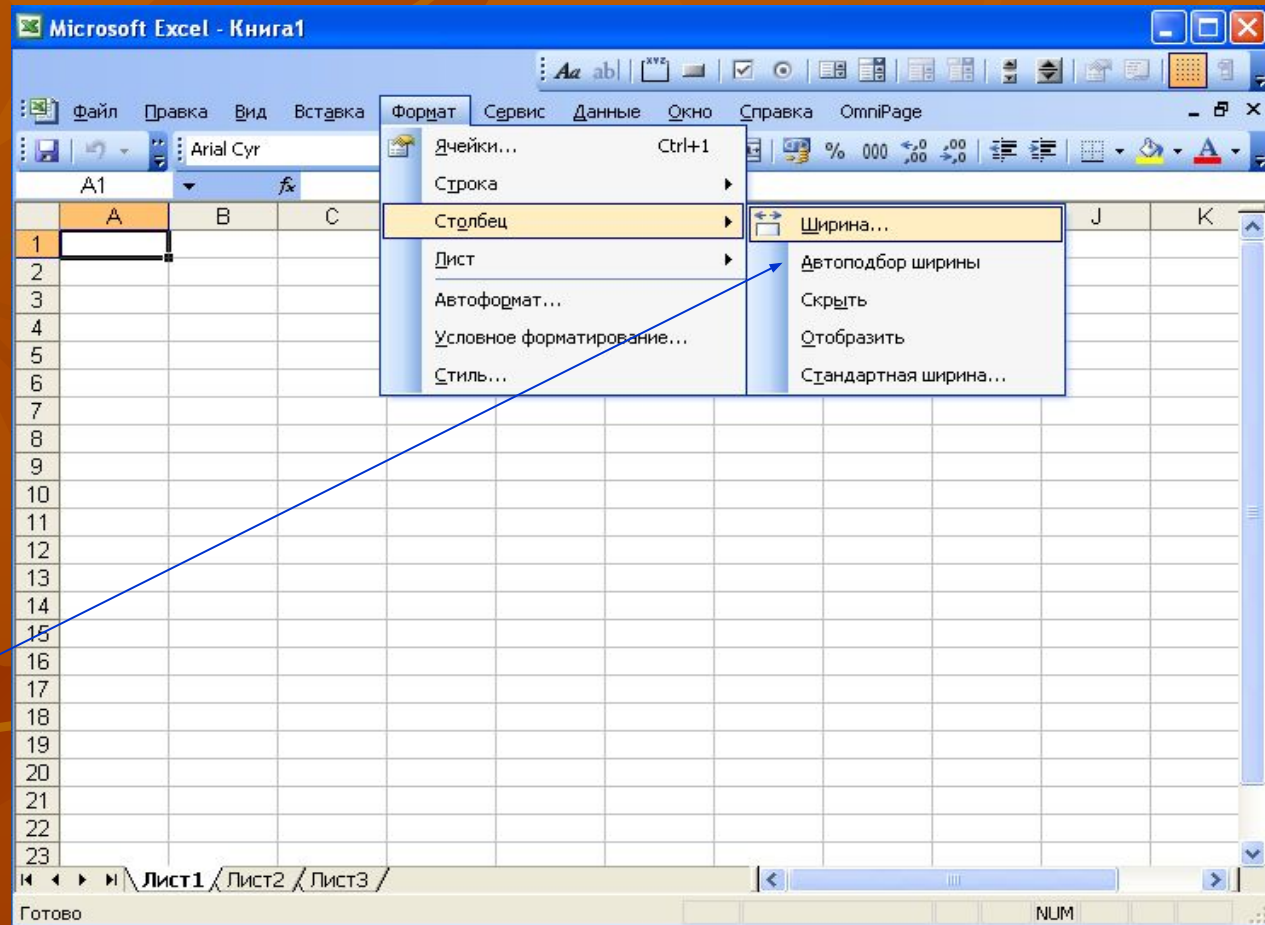
Общий обзор

Это
первоначальный
вид окна Excel



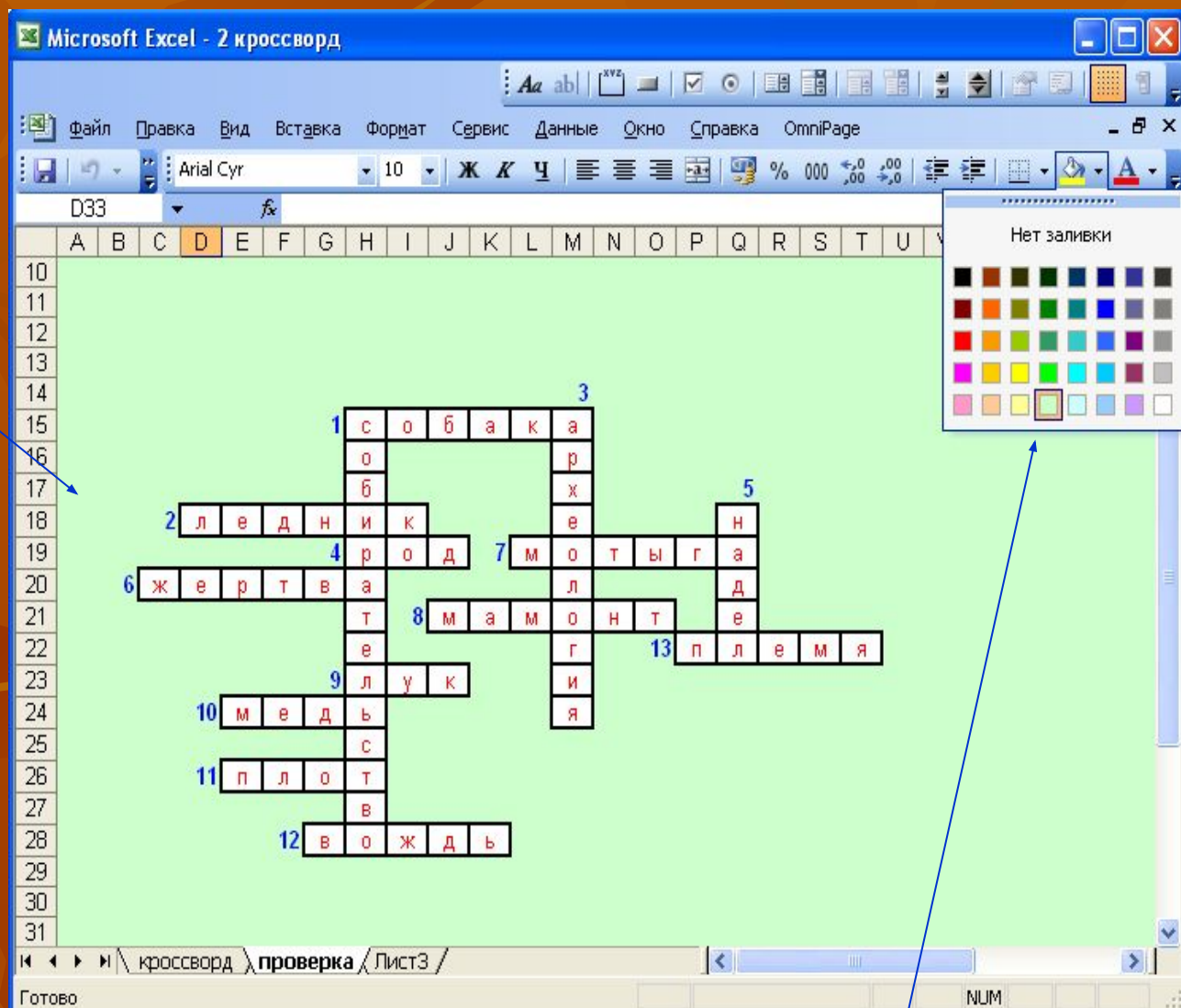
Как сделать ширину столбца

Для того, чтобы начать делать кроссворд необходимо выбрать функцию **Формат**, подфункцию **Столбец** и там выбрать **Ширину** для всех ячеек.



Рисование кроссворда

В пустых
клетках мы
рисуем
кроссворд
который
разработали.



Цвета
заливки

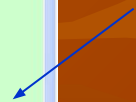
Вопросы для кроссворда

Кроссворд

"Жизнь первобытных людей"

По горизонтали: 1. Первое домашнее животное. 2. Толстый слой льда. 4. Коллектив родственников, живших и трудившихся сообща. 6. Подарок людей идолу. 7. Древнее орудие для рыбления почвы. 8. Древнее животное, переносящее холодный климат. 9. Гибкий прут, стянутый тетивой. 10. Первый металл, открытый человеком. 11. Связанные вьющие бревна (для передвижения на воде). 12. Знатный человек, возглавлявший войско. 13. Несколько родов.

По вертикали: 1. Занятие древних людей. 3. Наука, изучающая жизнь по вещественным источникам. 5. Участок земли в соседской общине.

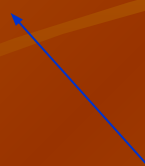


Кроссворд

"Жизнь первобытных людей"

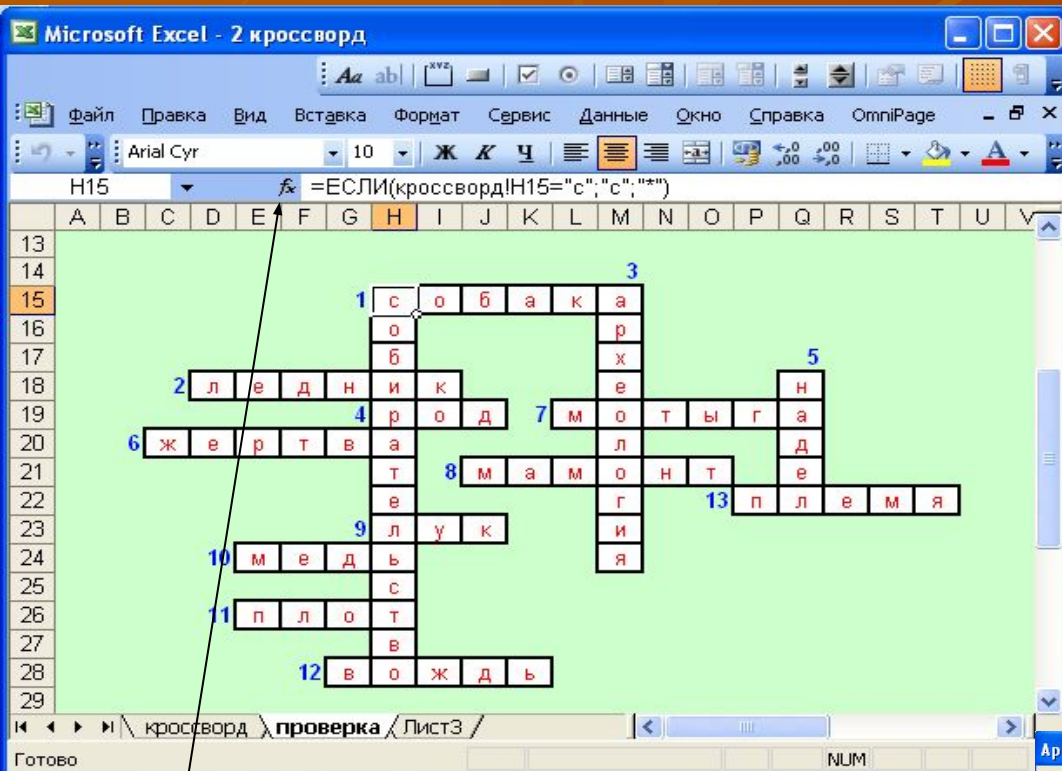
По горизонтали: 1. Первое домашнее животное. 2. Толстый слой льда. 4. Коллектив родственников, живших и трудившихся сообща. 6. Подарок людей идолу. 7. Древнее орудие для рыбления почвы. 8. Древнее животное, переносящее холодный климат. 9. Гибкий прут, стянутый тетивой. 10. Первый металл, открытый человеком. 11. Связанные вьющие бревна (для передвижения на воде). 12. Знатный человек, возглавлявший войско. 13. Несколько родов.

По вертикали: 1. Занятие древних людей. 3. Наука, изучающая жизнь по вещественным источникам. 5. Участок земли в соседской общине.



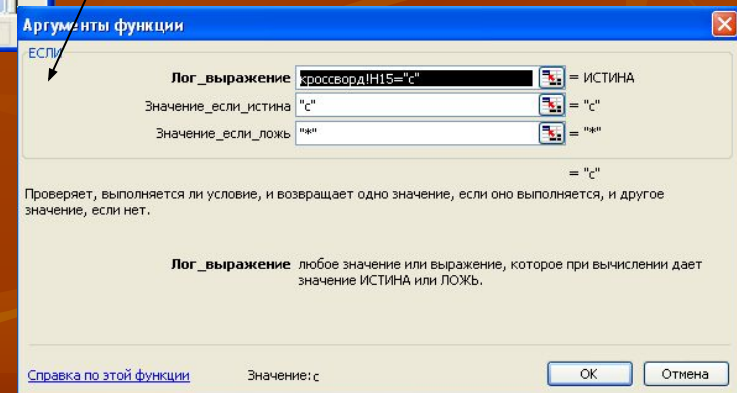
Менять цвет шрифта

Проверка кроссворда

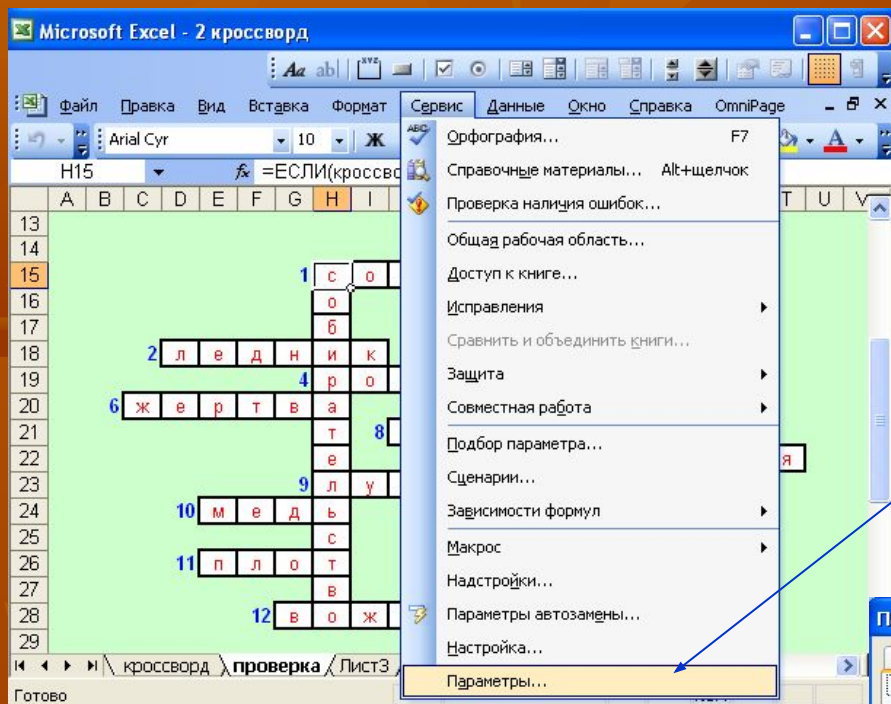


После нажатия проявляется окно, в которое необходимо вписать значение истины из самого кроссворда и, если «ложь», то какой-нибудь значок!

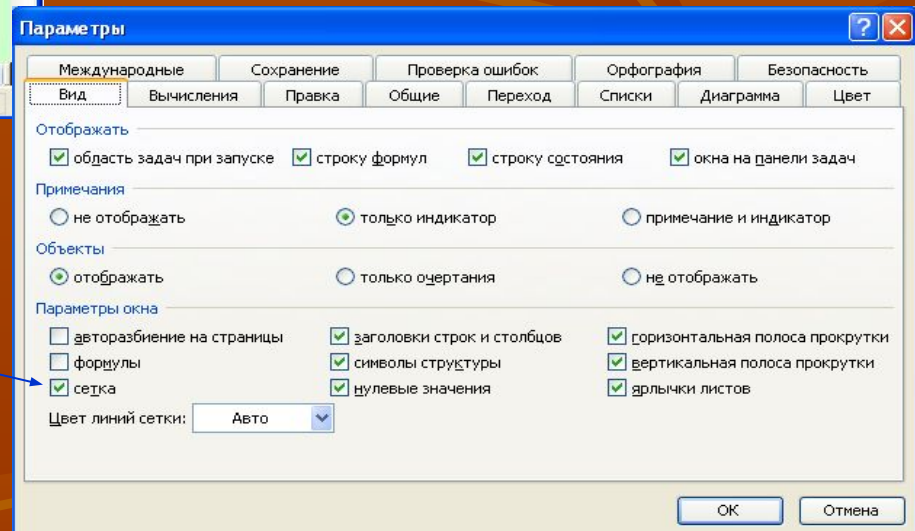
Необходимо нажать на ЭТОТ значок



Как убрать сетку

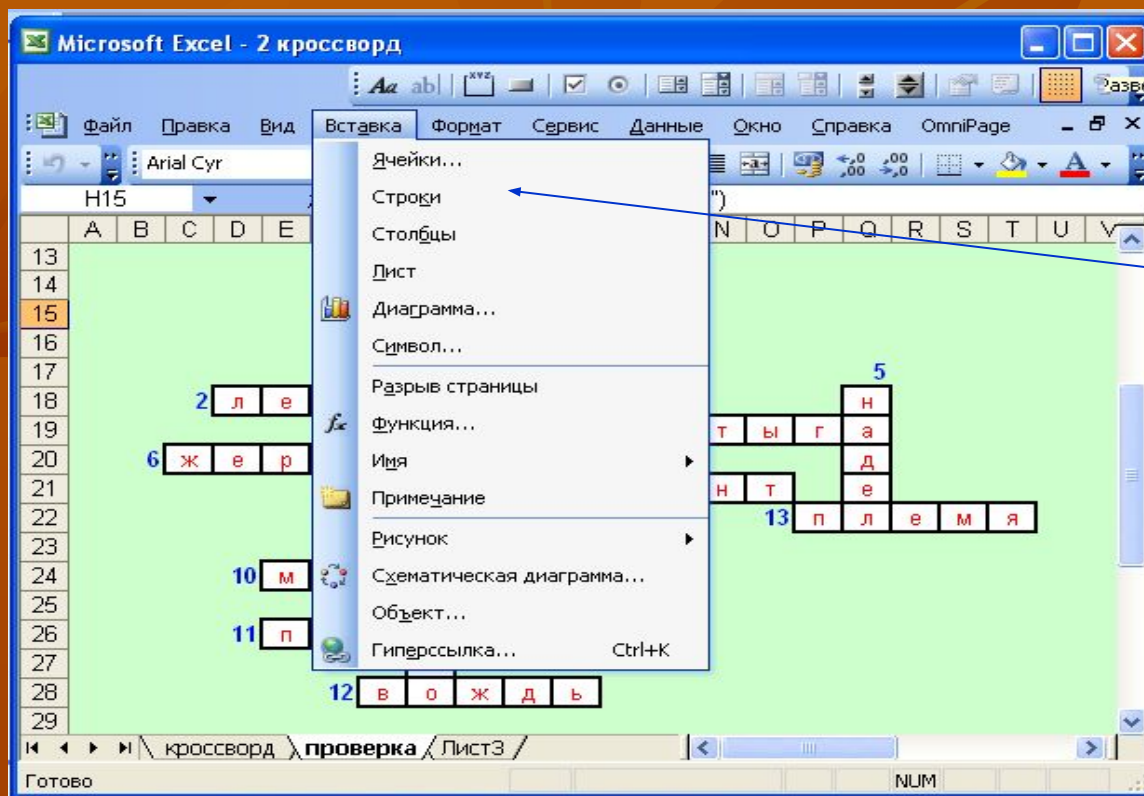


Для этого необходимо нажать Сервис и выбрать Параметры



После нажатия появится окно. И в параметрах окна нужно убрать галочку рядом с сеткой.

Вставка



Функция
Вставка
служит для
того, чтобы
вставлять
ячейки,
строки,
столбцы,
рисунки и пр.