

Черепашка меняет облик

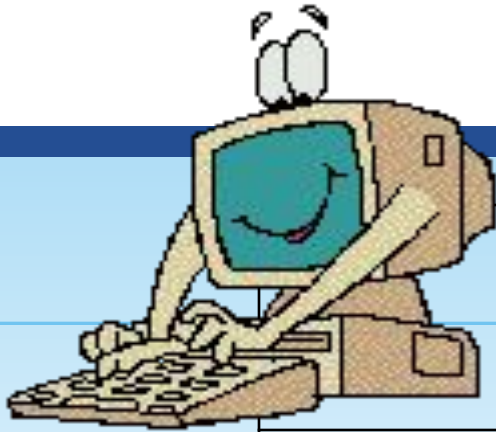


Открытый урок информатики

Работа с программой ПервоЛого 3.0



Леденёва Наталья Александровна
учитель информатики
МОУ СОШ №4



	<u>1</u>	<u>2</u>	<u>3</u>	<u>4</u>
<u>5</u>	<u>6</u>	<u>7</u>	<u>8</u>	<u>9</u>
<u>10</u>	<u>11</u>	<u>12</u>	<u>13</u>	<u>14</u>





Вопрос 1:

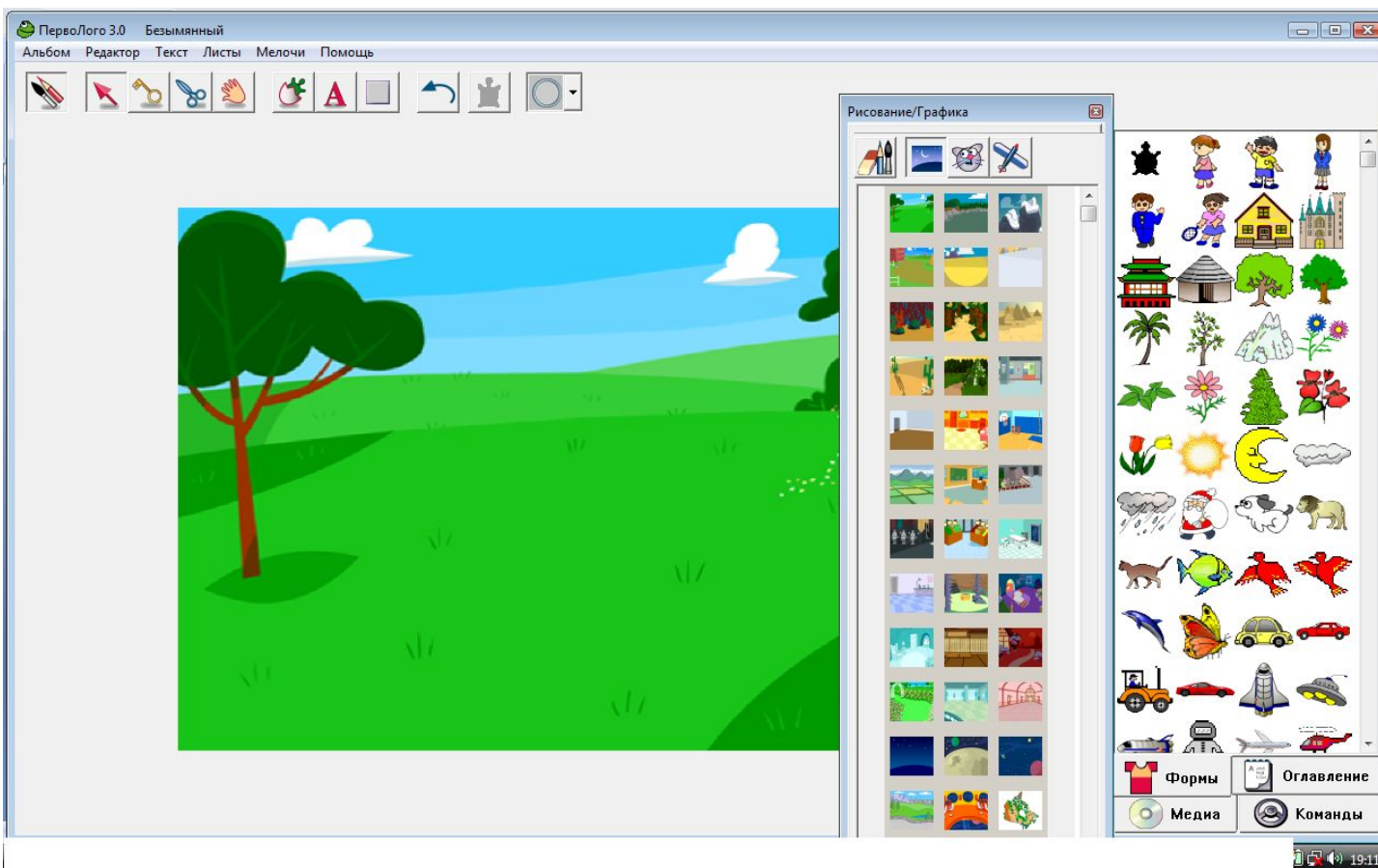
Как загрузить программу ПервоЛого?





Вопрос 2:

Сколько экранных окон содержит интерфейс программы ПервоЛого?





Вопрос 3:

*Основные возможности программы
ПервоЛого:*





Вопрос 4:

Основным объектом среды Лого является...





Вопрос 5:

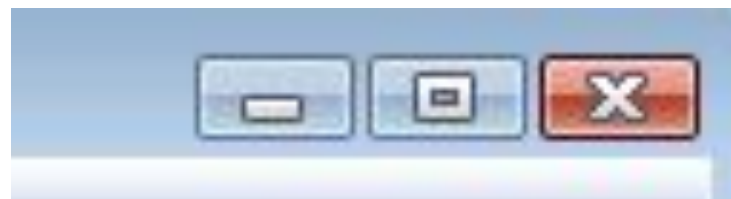
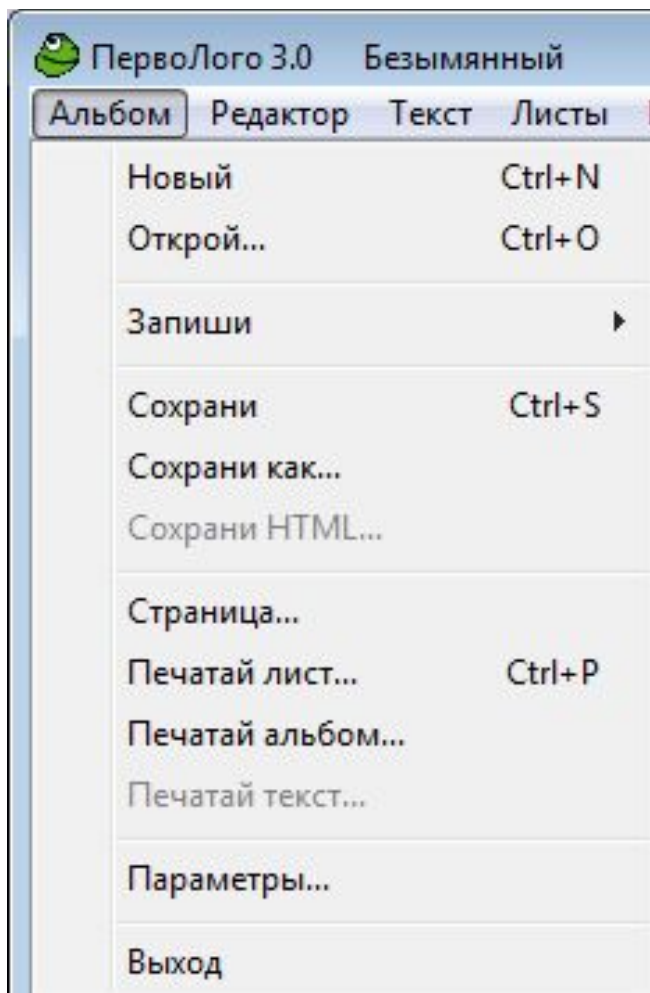
Как сделать активным Поле команд?





Вопрос 6:

Как закрыть программу ПервоЛого?





Вопрос 7:

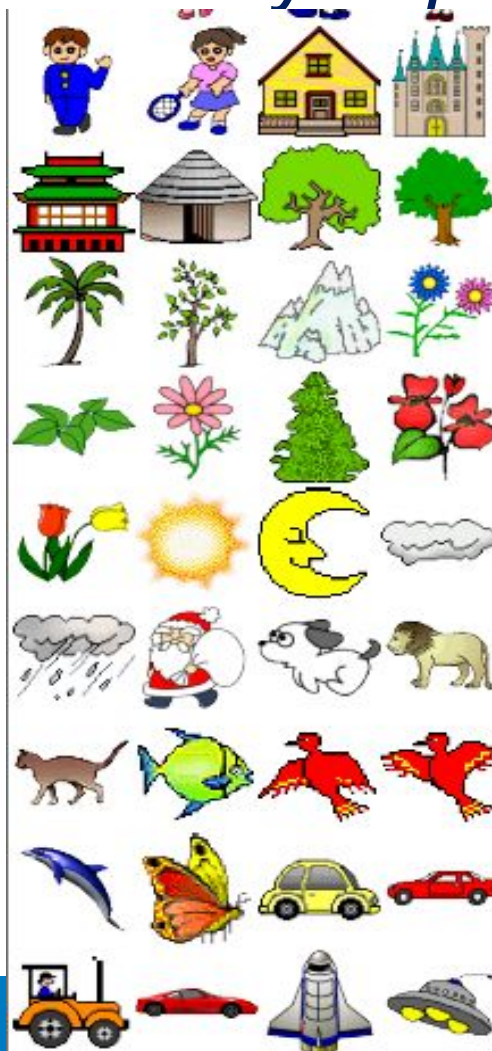
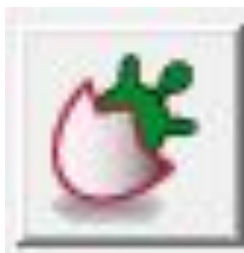
Как открыть Поле форм?





Вопрос 8:

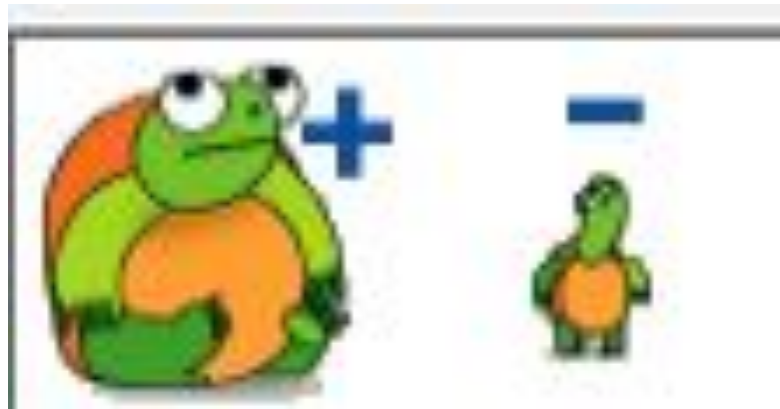
Как придать черепашке новую форму?





Вопрос 9:

Как изменить размер черепашки?





Вопрос 10:

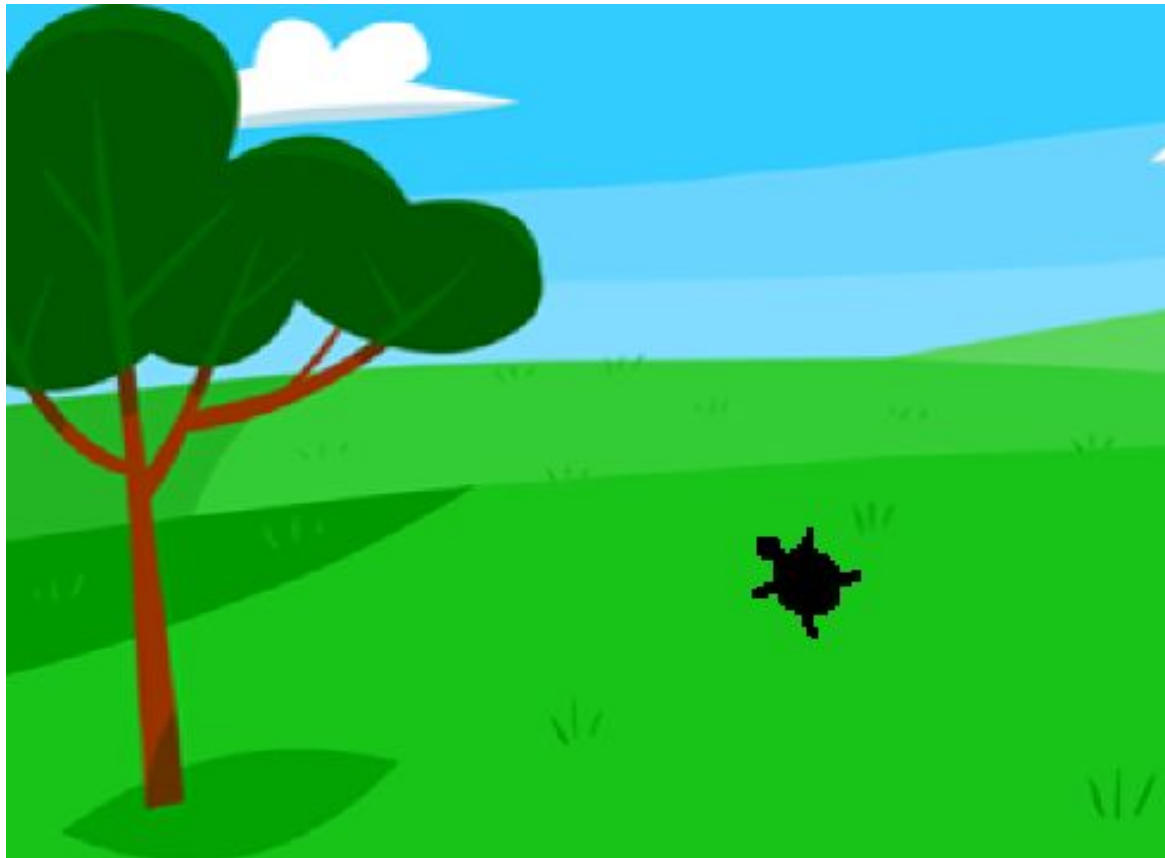
Какая команда возвращает черепашку в исходное положение?





Вопрос 11:

Как можно изменить направление движения черепашки?





Вопрос 12:

Как удалить лишних черепашек?





Вопрос 13:

Какие действия может выполнять черепашка ?





Вопрос 14:

Как найти главную черепашку?

