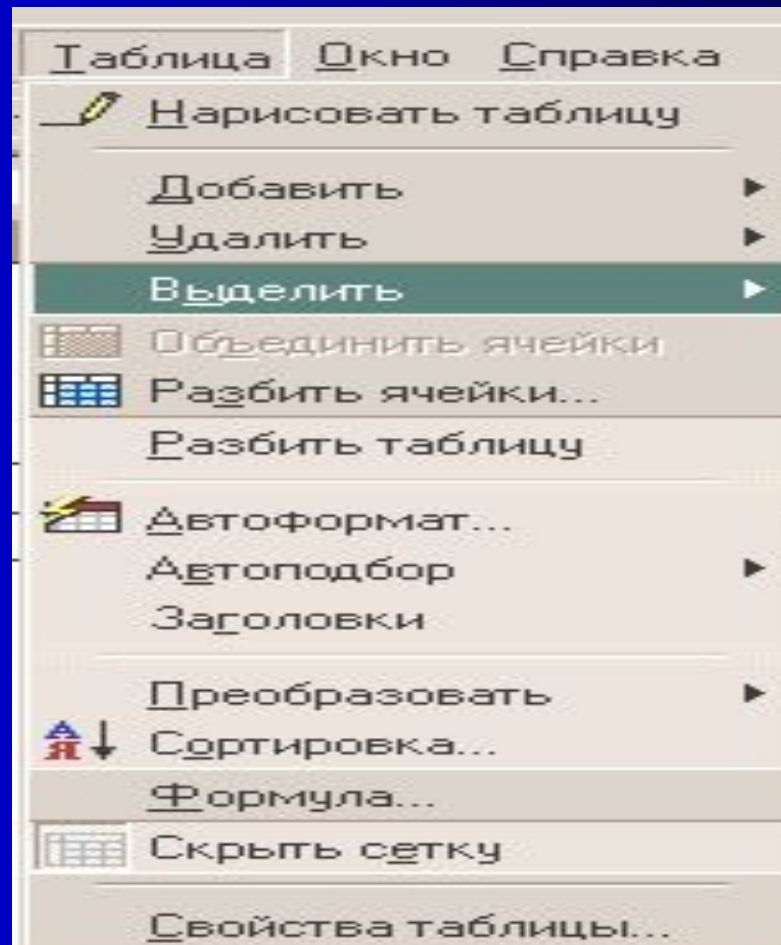


# Работа с таблицами


Чтобы выделить всю таблицу, надо поставить курсор в любую ячейку таблицы и выполнить команду **Таблица, Выделить таблицу.**

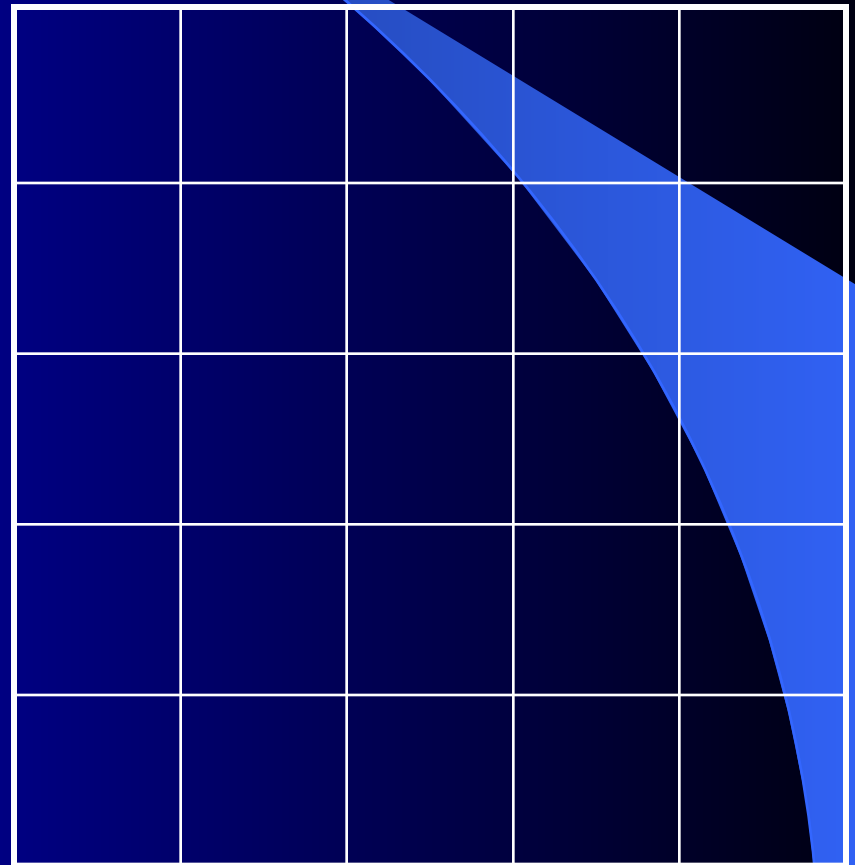
# Вставка таблицы



# Изменение ширины ячейки

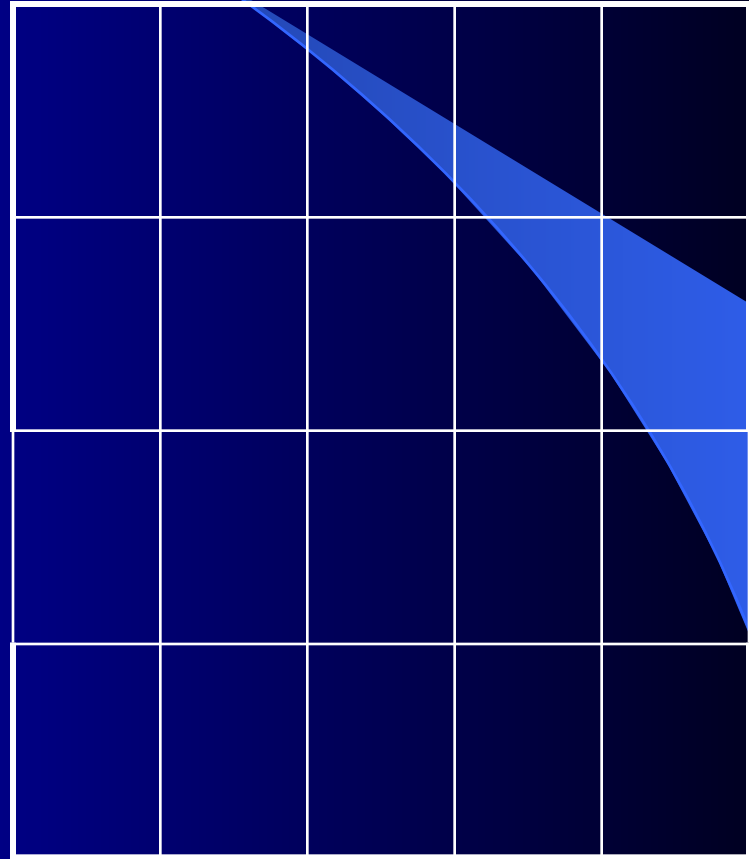
1

Чтобы изменить  
ширину ячейки,  
надо расположить  
указатель мыши на  
вертикальной линии  
между столбцами.



# 2

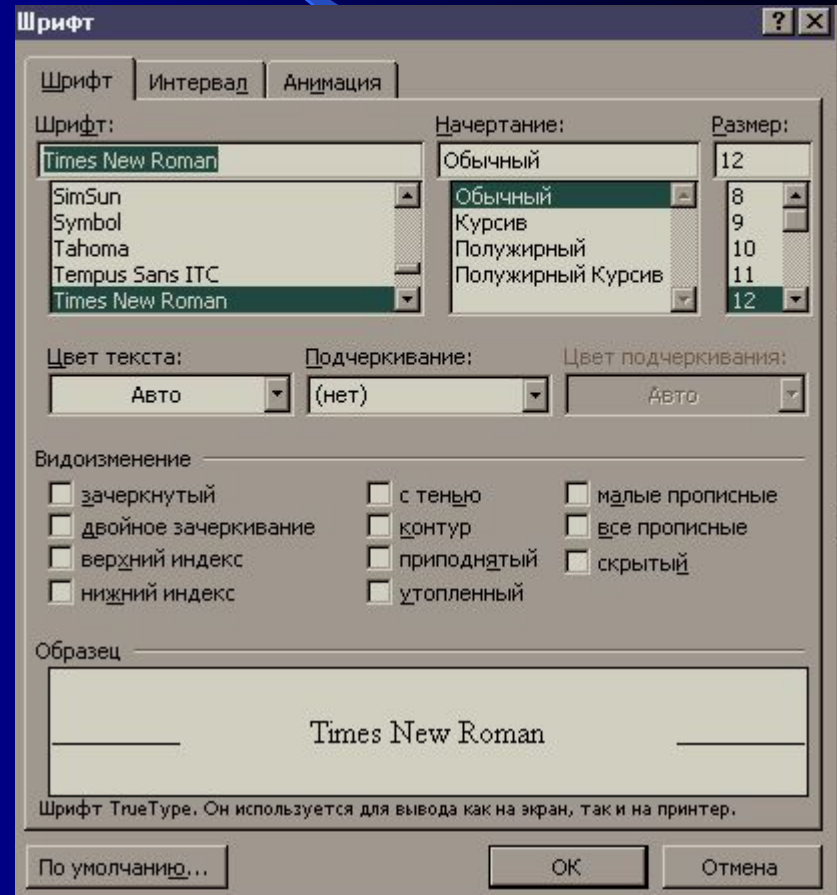
Для изменения **высоты** ячейки указатель располагают на горизонтальной линии между строчками.



Установка шрифта и выбор способа выравнивания

# Установка шрифта

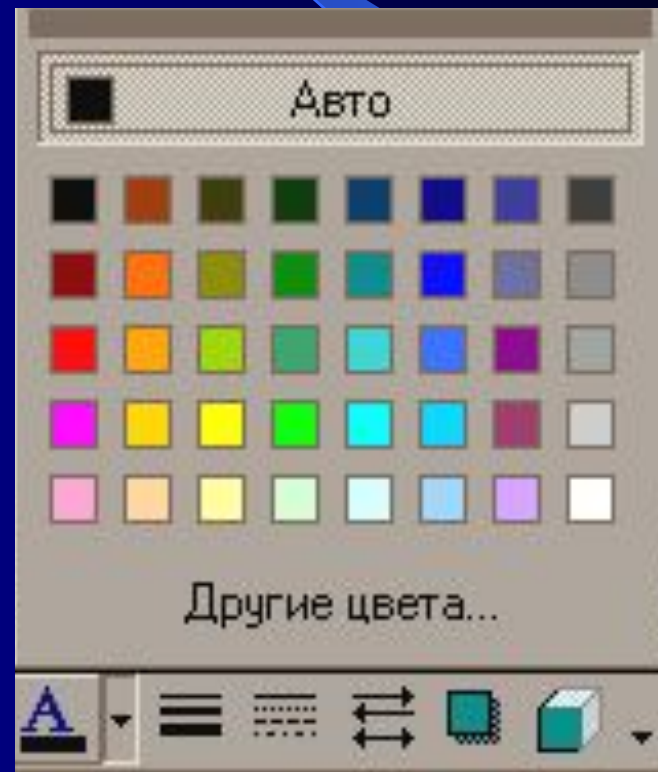
Шрифт  
букв  
устанавли-  
вается  
обычным  
образом.





# Установка цвета

Цвет букв  
устанавливается  
обычным  
образом.



# Выравнивание шрифта в таблице

# Выравнивание текста в ячейке



В таблице текст по умолчанию выравнивается по левому краю ячейки. Это выравнивание можно изменить на выравнивание по центру или по правому краю.

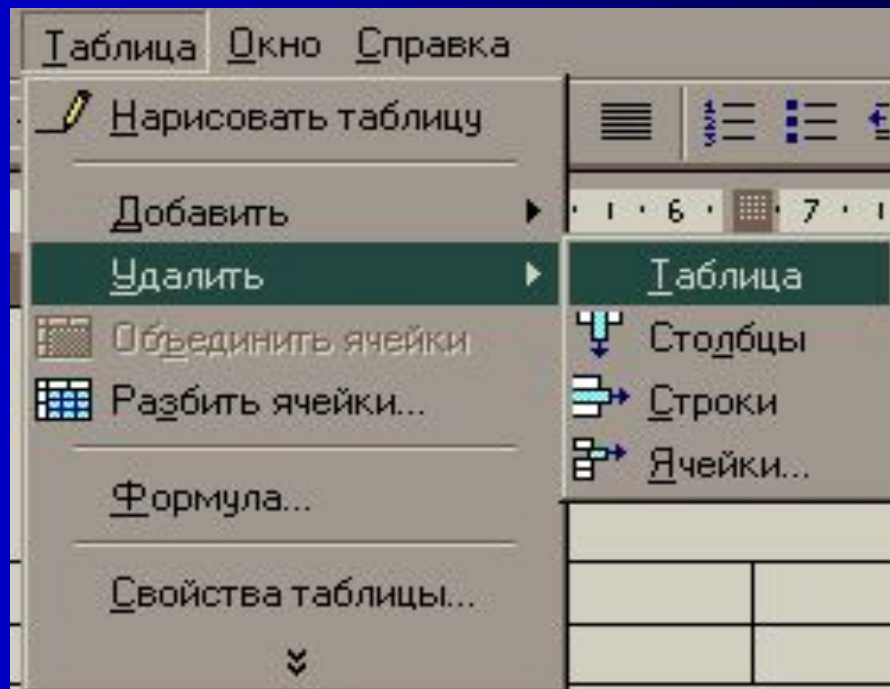
# Удаление таблицы

Для этого необходимо:

Выделить таблицу.




# Выполнить команду ТАБЛИЦА, УДАЛИТЬ ТАБЛИЦУ.

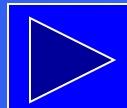


A decorative blue arc starts from the top left and curves towards the bottom right. A blue shape, resembling a stylized arrow or a corner piece, is positioned in the bottom right corner, pointing towards the center of the text.

Добавление строк и столбцов.



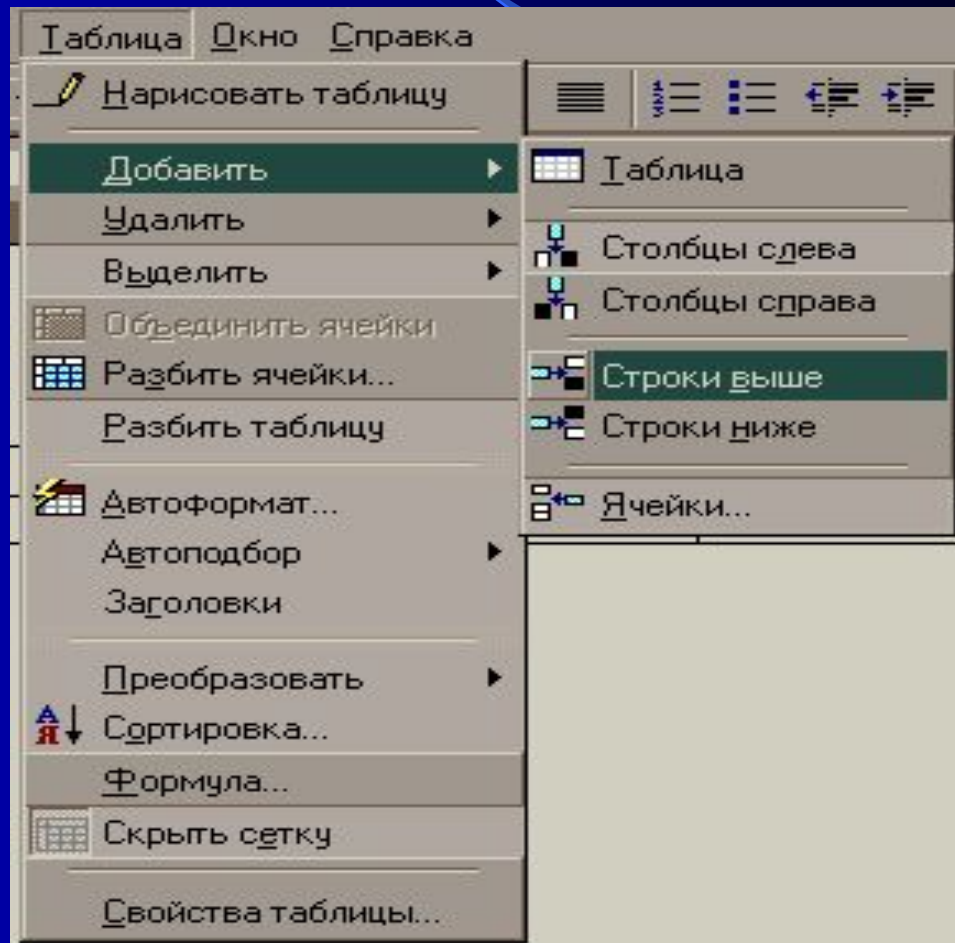
Если  
выбранных  
вами строк и  
столбцов не  
хватает, то их  
можно добавить.





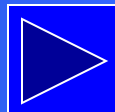
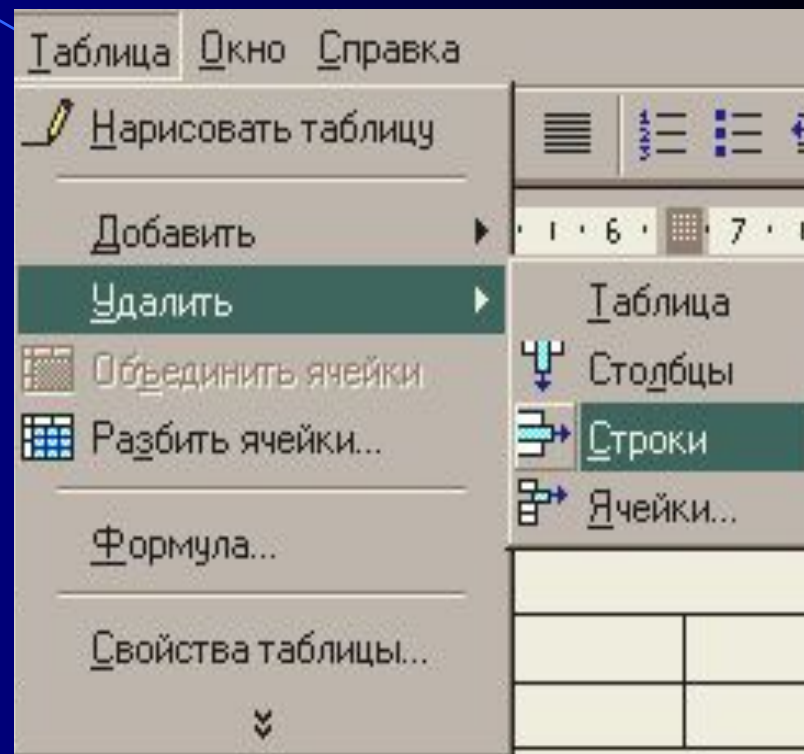
Для этого надо выделить фрагмент, равный недостающему, и выполнить команду

**Таблица,  
Добавить,  
Строки или  
Столбцы.**



# Удаление строк или столбцов

Если вы задали лишние строки или столбцы, то можно поступить следующим образом: выделить лишние строки или столбцы и выполнить команду **Таблица, Удалить**.



# Объединение ячеек



Иногда можно объединять несколько ячеек в одну.

Сначала выделяем необходимые ячейки.


Затем выполняем команду **Таблица, Объединить ячейки**.