

Работа в графическом редакторе

Графическими называют редакторы, предназначенные для создания и редактирования изображений (рисунков).

Paint — простейший графический редактор.

По своим возможностям он не соответствует современным требованиям,

но в силу простоты и доступности остается необходимым компонентом

операционной системы.

Графический редактор **Paint** предназначен для создания простых графических изображений, рисунков. Эти рисунки можно делать черно –

белыми или цветными и сохранять в виде файлов.

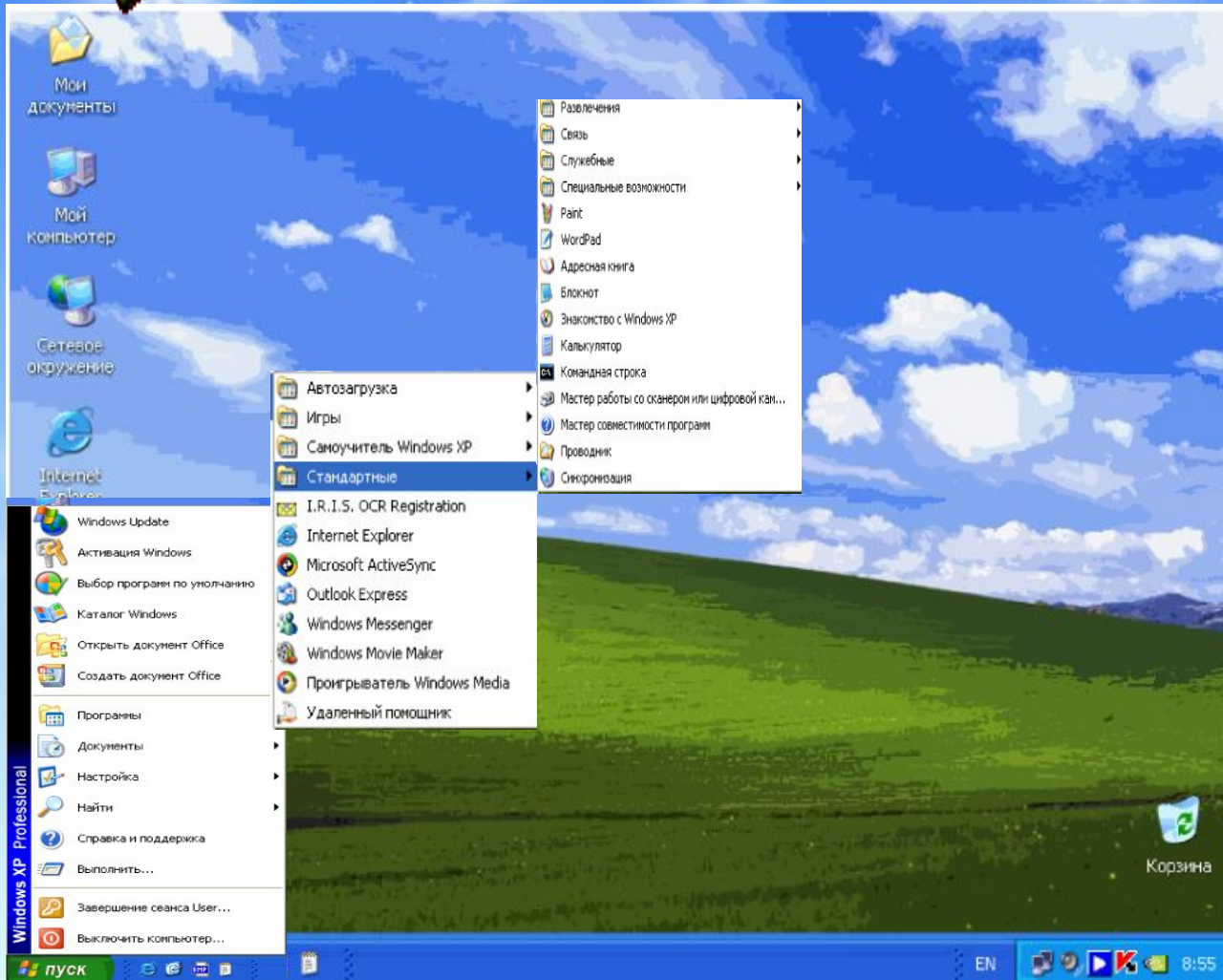
Созданные рисунки можно выводить на печать, использовать в качестве фона рабочего стола, либо вставлять в другие документы.

Paint

можно использовать также для просмотра и правки снятых с помощью сканера фотографий.

Графический редактор **Paint** используется для работы с точечными рисунками формата **.jpg**, **.qif**, или **.bmp**.

Работа в графическом редакторе



Запуск
программы:

ПУСК



ПРОГРАММЫ



СТАНДАРТНЫЕ

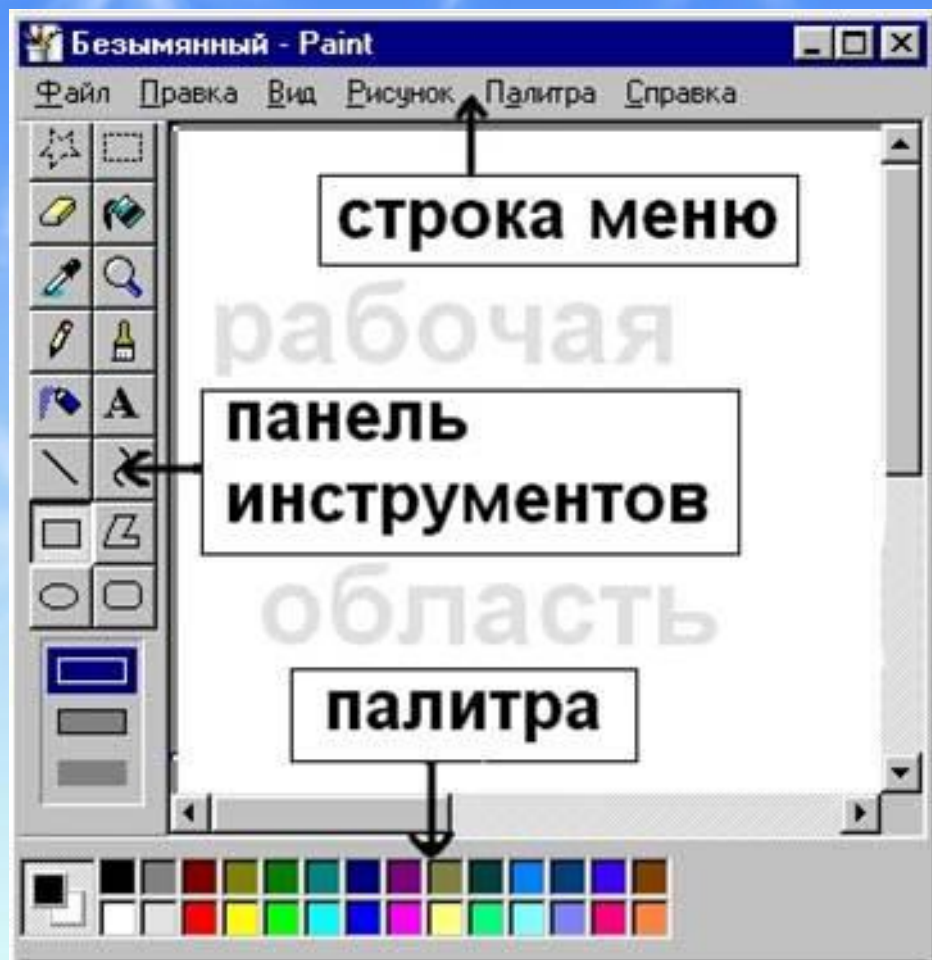


PAINT



Работа в графическом редакторе

Вид окна Paint.



Окно графического редактора Paint имеет стандартный вид. В левом верхнем углу выводится имя файла рисунка, и затем название редактора Paint.

В меню редактора входят команды “Файл”, “Правка”, “Вид”, “Рисунок”, “Параметры” и “?”.

В палитру инструментов входят кнопки “Выделение произвольной области” и “Выделение”, “Ластик” и “Заливка”, “Выбор цветов” и “Масштаб”, “Карандаш” и “Кисть”, “Распылитель” и “Надпись”, “Линия” и “Кривая”, “Прямоугольник” и “Многоугольник”, “Эллипс” и “Скругленный прямоугольник” (по порядку сверху вниз). В левом нижнем углу расположена Панель цветов.

ДАЛЬШЕ

Работа в графическом редакторе

ПАНЕЛЬ ИНСТРУМЕНТОВ



Карандаш - при нажатой левой кнопки мыши за курсором мыши рисуется его след выбранного цвета толщиной 1 пиксел. При отпущенной левой кнопке след не рисуется.



Кисть - действие похоже на карандаш, но можно менять форму кисти - кружок, квадратик, линия и др.



Распылитель - рисование с эффектом распыления краски.



Ластик - для стирания части рисунка. Можно менять размер ластика. Удаленный участок будет закрашен цветом фона.



Заливка - позволит закрасить выбранным цветом внутреннюю часть произвольной замкнутой области.



Линия - предназначена для рисования прямой линии (отрезка) выбранного цвета и толщины. Концы отрезка - места, где была нажата и отпущена левая кнопка мыши.



Кривая - предназначена для рисования гладких кривых линий, соединяющих заданные точки, выбранного цвета и толщины.



Масштаб - служит для увеличения масштаба отображения текущего рисунка



Прямоугольник - используется для рисования закрашенных и не закрашенных прямоугольников и квадратов. Требуется нажать на левую кнопку мыши, перенести курсор в иную точку и отпустить кнопку.



Многоугольник - рисование многоугольников. Для рисования первой стороны требуется перетащить курсор при нажатой кнопке.



Эллипс - рисование эллипса, вписанного в намеченный прямоугольник.



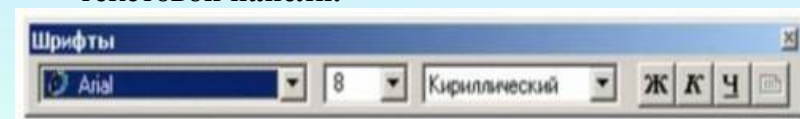
Выделение прямоугольной области – обозначение границ выделяемого фрагмента. Для выделения фрагмента необходимо установить указатель мыши немного выше и левее выделяемого фрагмента.



Выделение произвольной области.



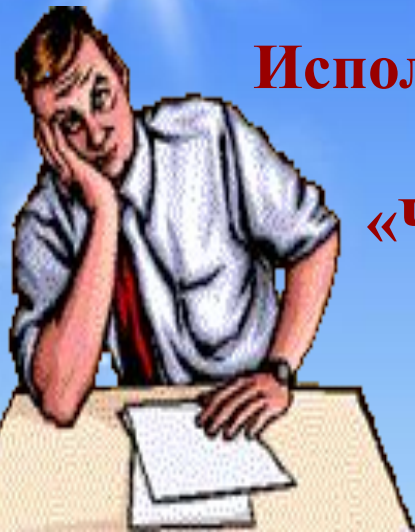
Текст – для введения текста, нужно нарисовать необходимую текстовую рамку и набрать текст. Редактирование текста производится по текстовой панели.



Работа в графическом редакторе



Используя возможности Internet
ответь на вопрос:
«Что такое ПАЛИТРА?»



Воспользуйся ссылкой:

<http://www.yandex.ru/>



Работа в графическом редакторе

Укажи правильную последовательность этапов
создания рисунка.

Установить ширину линии,
форму кисти или тип прямоугольника.

Выбрать инструмент.

Рисовать.

Выбрать цвет изображения.



Выбрать цвет фона.