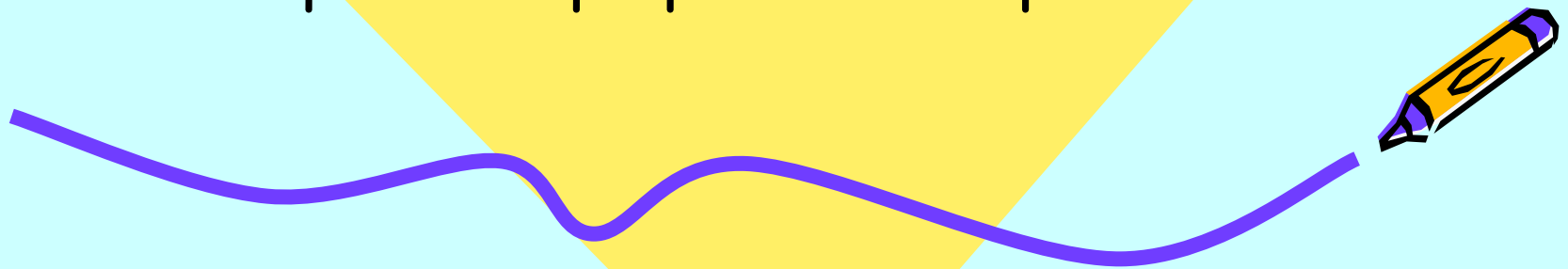
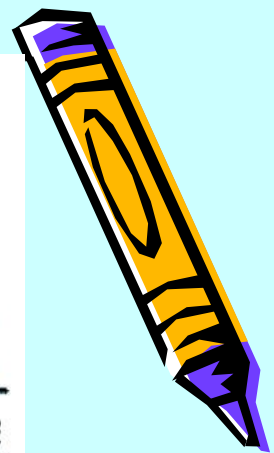


Растровая и векторная графика

Форматы графических файлов



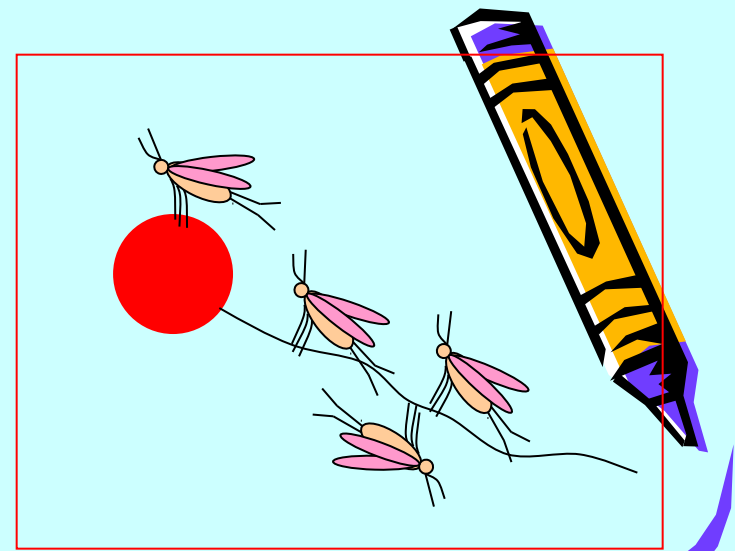
Растровая графика



- В растровой графике изображение создается в заданной прямоугольной сетке. Каждую из ее клеток-пикселей (от англ. picture elements) можно покрасить в определенный цвет.
- Размеры сетки в пикселах называется разрешением изображения.
- С увеличением разрешения растут число и точность отображаемых деталей



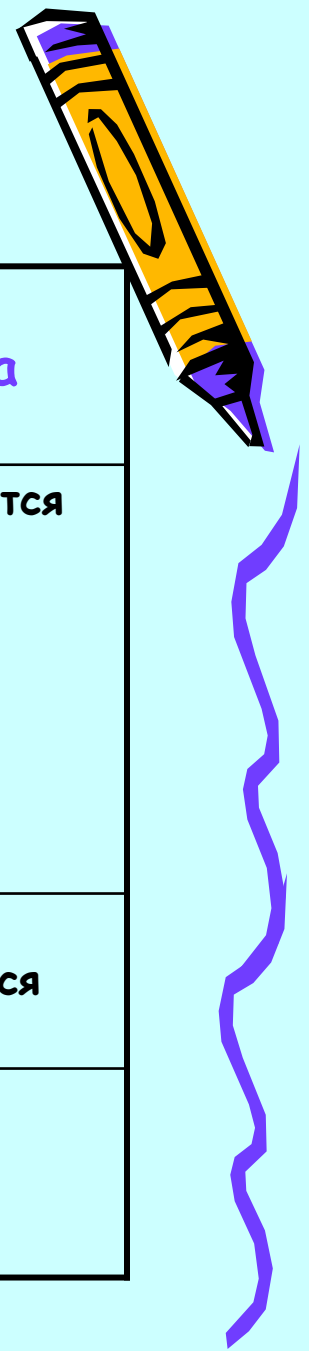
Векторная графика



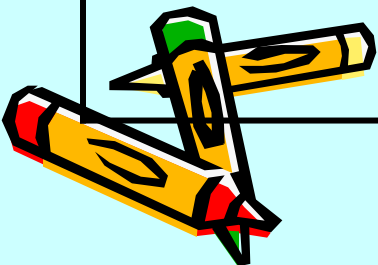
- Векторная графика ближе к чертежу. На плоскости в декартовой системе координат по заданным уравнениям рисуются примитивы.
- Примитивы: прямые, ломаные, дуги окружностей, эллипсы и более сложные кривые. Замкнутая кривая становится контуром, и ее внутреннюю область можно закрасить.
- Разнообразие форм определяется лишь возможностями программы, которая используется для рисования.



Плюсы и минусы



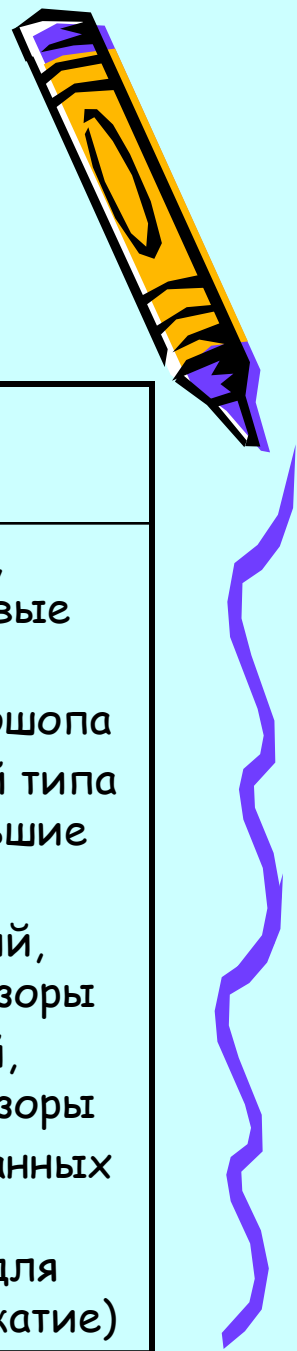
	Векторная графика	Растровая графика
Плюсы	<ol style="list-style-type: none">1. Занимает немного места2. Масштабируется без искажений3. Можно редактировать, меняя отдельные графические примитивы	<ol style="list-style-type: none">1. Непосредственно вводится сканерами и цифровыми камерами2. Легко ретушировать и комбинировать части изображений
Минусы	Непригодна для реалистичных изображений	При обработке и масштабировании снижается качество
Программы	CorelDraw, Adobe Illustrator, Word	Adobe Photoshop, CorelPhotopaint, Paint



Изменение масштаба растрового файла



Форматы графических файлов



Векторная графика	Растровая графика
<ul style="list-style-type: none">• WMF - самый распространенный формат (используется для хранения картинок в коллекции ClipArt)• CDR - хранятся изображения из Corel Draw• FRM - файлы системы компьютерного проектирования КОМПАС• DOC - векторные изображения, выполненные в текстовом редакторе	<ul style="list-style-type: none">• BMP - универсальный формат, который понимают все растровые редакторы• PSD - формат файлов из фотошопа• PCX - для сжатия изображений типа аппликаций, содержащие большие области для закраски• TIFF - для сжатия изображений, содержащих повторяющиеся узоры• GIF - для сжатия изображений, содержащих повторяющиеся узоры• JPEG - для сжатия отсканированных фото и иллюстраций, отбрасывающий неуловимые для взгляда оттенки (в 10-20 раз сжатие)

