
Обработка графической информации

**§24. Растровый графический
редактор**

Растровый графический редактор

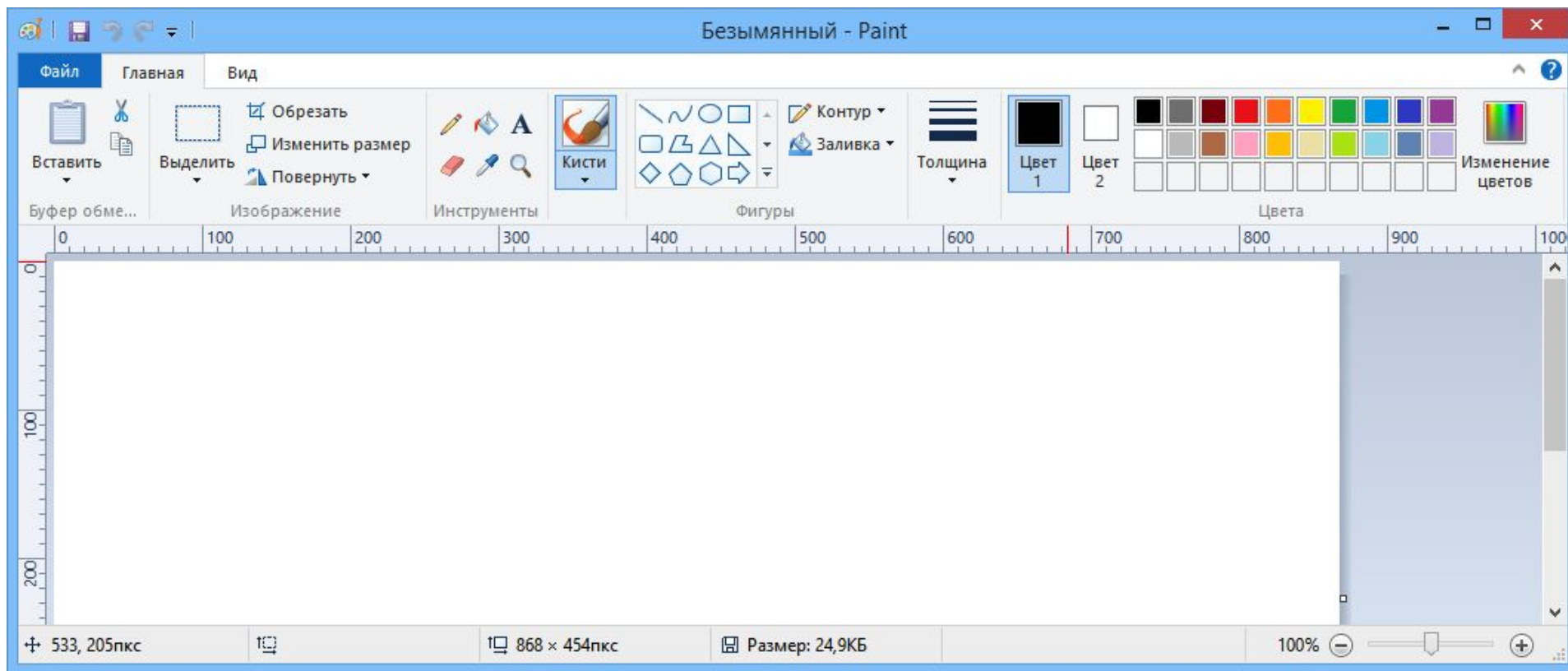
Растровый графический редактор

Для создания и редактирования рисунков разработаны специальные программы – **графические редакторы.**

Растровые графические редакторы служат для создания и редактирования растровых рисунков, т.е. рисунков, состоящих из отдельных пикселей.

Окно графического редактора

В верхней части окна редактора *Paint* расположена «лента» с тремя вкладками




Окно графического редактора

Вкладка ***Вид*** позволяет изменить масштаб просмотра вывести линейки.

Снизу находится **строка состояния**: в ней программа показывает координаты указателя мыши, размеры рисунка в пикселях и объём файла. В правой части строки состояния с помощью движка можно изменять масштаб просмотра.

Рисование от руки

Простейший способ рисования – использование карандаша или кисти.

Если включить инструмент *Карандаш*  , то при нажатой кнопке мыши можно рисовать линии на поле рисунка.

Меню *Толщина* позволяет (для всех инструментов) выбрать толщину линии.


Рисование от руки


Цвет линии будет совпадать с цветом *Цвет 1* на панели *Главная*. Это цвет ещё называют основным или **цветом переднего плана**.

Если для рисования использовать не левую кнопку мыши, а правую, линия будет иметь *Цвет 2* (**фоновый цвет**).

Для того чтобы изменить основной или фоновый цвет, нужно щелчком мыши выбрать *Цвет 1* или *Цвет 2*, а затем щелкнуть по нужному цвету в палитре.


Рисование от руки

Чтобы стереть какие-то части рисунка, используют инструмент *Ластик* . При нажатой левой кнопке мыши ластик стирает (закрашивает цветом фона) все пиксели, через которые он проходит.

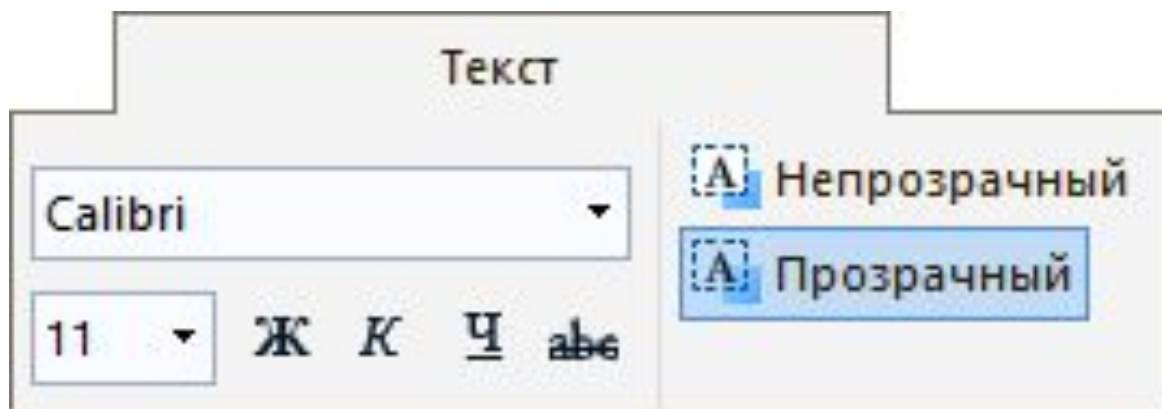
С помощью инструмента *Заливка*  можно залить области одного цвета основным цветом или фоновым цветом.

Инструмент *Масштаб*  позволяет рисунка увеличить нужную часть рисунка.

Рисование от руки

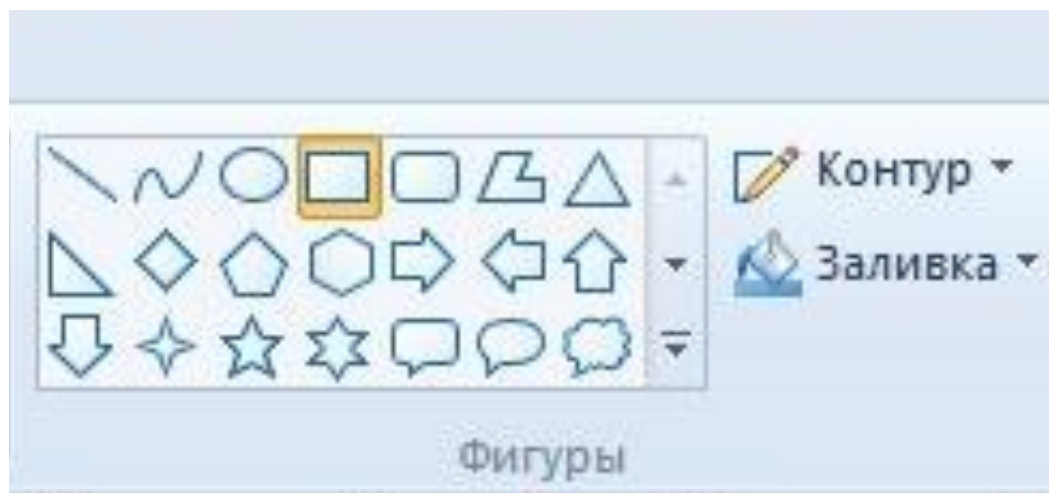
Инструмент *Текст*  позволяет добавить надписи на рисунок.

На ленте открывается дополнительная вкладка *Текст*, на которой можно выбрать нужный шрифт и установить прозрачный или непрозрачный фон:



Геометрические фигуры

В любом графическом редакторе есть инструменты для рисования геометрических фигур – линий, прямоугольников, окружностей.



С помощью выпадающих меню и можно выбрать нужные свойства контура и заливки, а также отключить контур или заливку вообще.

Выводы:

- Растровые графические редакторы служат для создания и редактирования растровых рисунков, т.е. рисунков, образованных отдельными пикселями.
- Растровые редакторы позволяют рисовать линии, прямоугольники, овалы и другие фигуры, делать текстовые надписи.
- После того, как фигура или текст зафиксированы в рисунке, они превращаются в набор пикселей.
- При рисовании используются два цвета: основной и фоновый. Эти цвета можно выбрать из палитры.

Интеллект-карта

