

Ставропольский филиал МПГУ

**ВЫПУСКНАЯ КВАЛИФИКАЦИОННАЯ
РАБОТА**

Разработка информационной подсистемы учета
конфиденциальной информации

Автор: Гладченко Анастасия Александровна

Руководитель: к.ф-м.н., доцент, Зайцева Ирина Владимировна

Цель

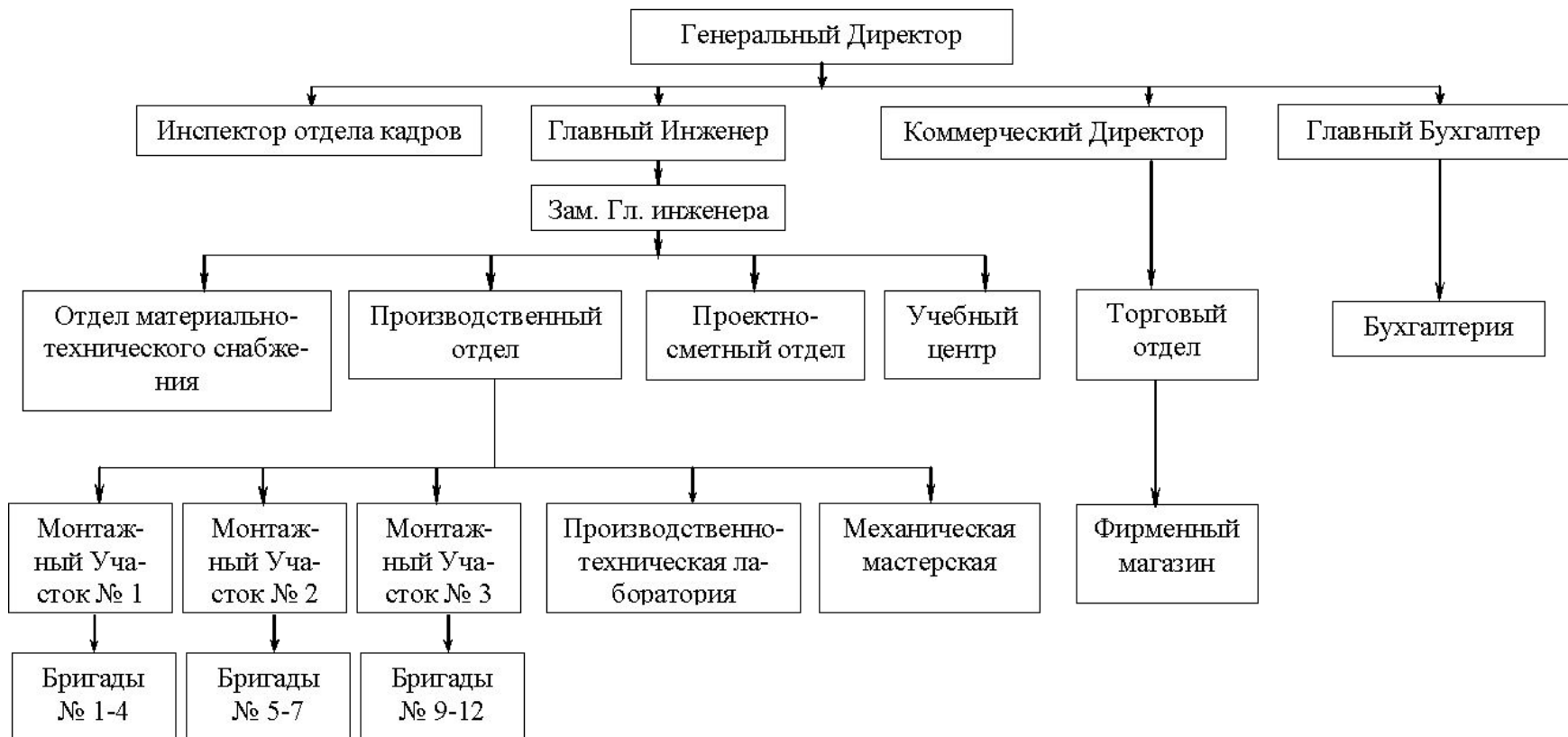
разработка автоматизированной системы управления для улучшения качества управления предприятием с целью получения максимальной прибыли в условиях рыночной экономики.

□ Задачи

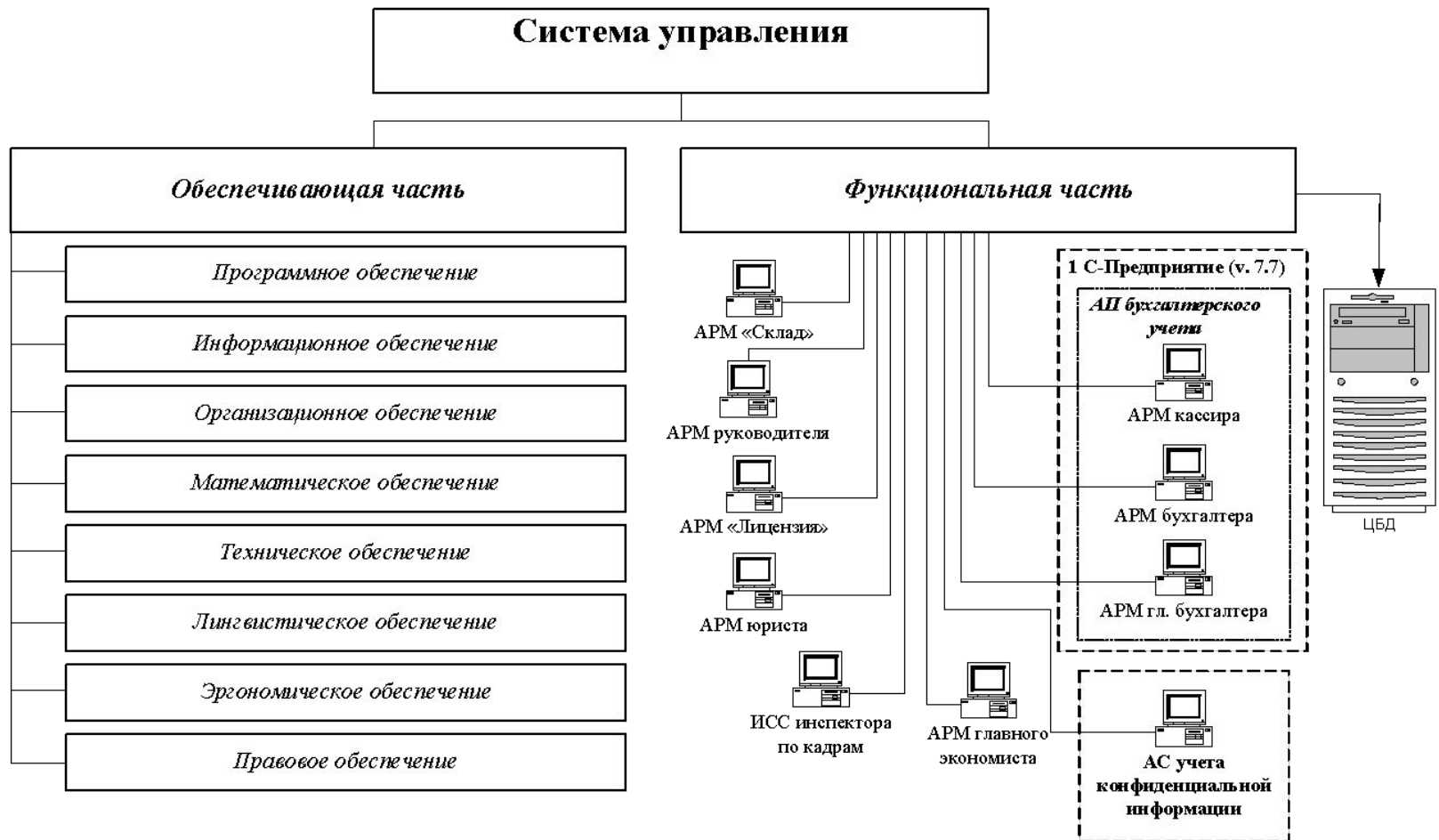
- диагностический анализ системы управления, при подготовке его к комплексной автоматизации;
- изучения и анализа системы управления технического отдела;
- разработка автоматизированной системы учета конфиденциальной информации с модулем администрирования для технического отдела.

Организационно-управленческая структура

Организационно-управленческая структура



Структура, существующей на предприятии АСУ



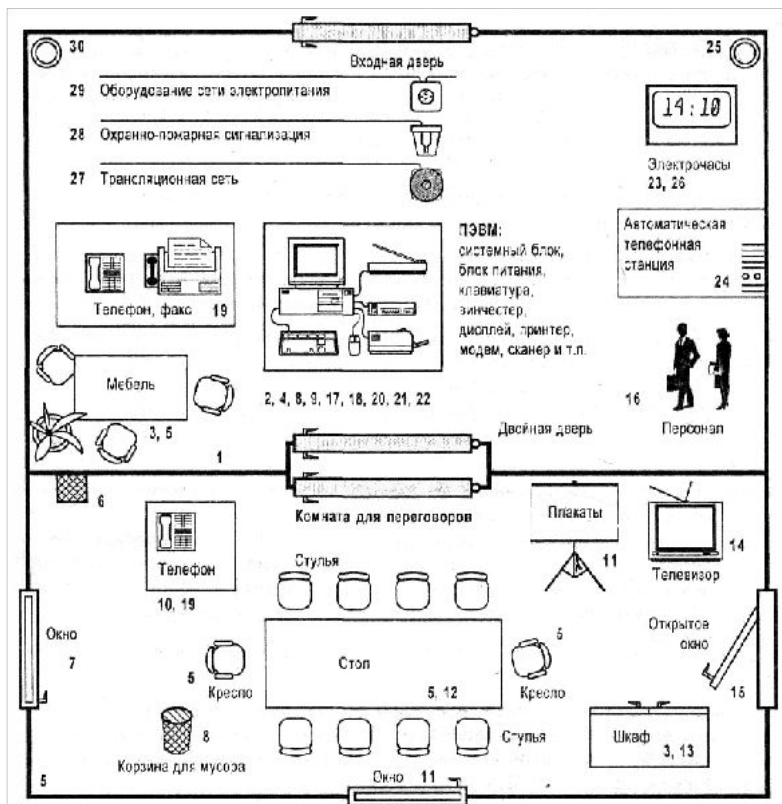
Функциональная структурная схема АС

Функциональная структурная схема АС



Схема возможных каналов утечки информации и несанкционированного доступа к информации

Схема возможных каналов утечки и несанкционированного доступа к информации



1 - утечка за счет структурного звука в стенах и перегородках; 2 - съем информации с ленты принтера, ленточных дисков и дисков; 3 - съем информации с жесткого диска компьютера; 4 - программно-аппаратные закладки в ПЭВМ; 5 - радиосигналы в стенах и мебели; 6 - съем информации по системе вентиляции; 7 - Лазерный свет акустической информации с окна; 8 - проводящие элементы и теплопроводящие элементы; 9 - компьютерные вирусы, "логические бомбы" и т. п.; 10 - съем информации за счет наводки и "взвешивания"; 11 - дистанционный съем видеоинформации (оптика); 12 - съем акустической информации с использованием дискофона; 13 - хищение носителей информации; 14 - самостоятельный канал утечки в близкой зоне; 15 - съем информации по радиочастотному каналу; 16 - внедрение каналов утечки информации (через обслуживающий персонал); 17 - несанкционированное копирование; 18 - утечка за счет побочного излучения терминалов; 19 - съем информации за счет использования "телефонного уха"; 20 - съем с клавиатуры и принтера по акустическому каналу; 21 - съем с дисков по электромагнитному каналу; 22 - визуальный съем с дисков, сканера, принтера; 23 - наводки на линии коммуникаций и стороне проводников; 24 - утечка через линии связи; 25 - утечка по цепям заземления; 26 - утечка по сети электропитания; 27 - утечка по трансляционной сети проводящей связи; 28 - утечка по охранно-пожарной сигнализации; 29 - утечка по сети электропитания; 30 - утечка по сети отопления, газо- и водоснабжения.

Перехват информационных сигналов с цепей электропитания и заземления ТСПИ



Показатели работы предприятия до и после автоматизации

Показатель	До автоматизации	После автоматизации	Δ , %
Заработная плата (руб.)	10200	7000	32
Накладные расходы (руб.)	2500	1000	60
Время на обработку данных (час.)	8	0,5	94



СПАСИБО ЗА
ВНИМАНИЕ !