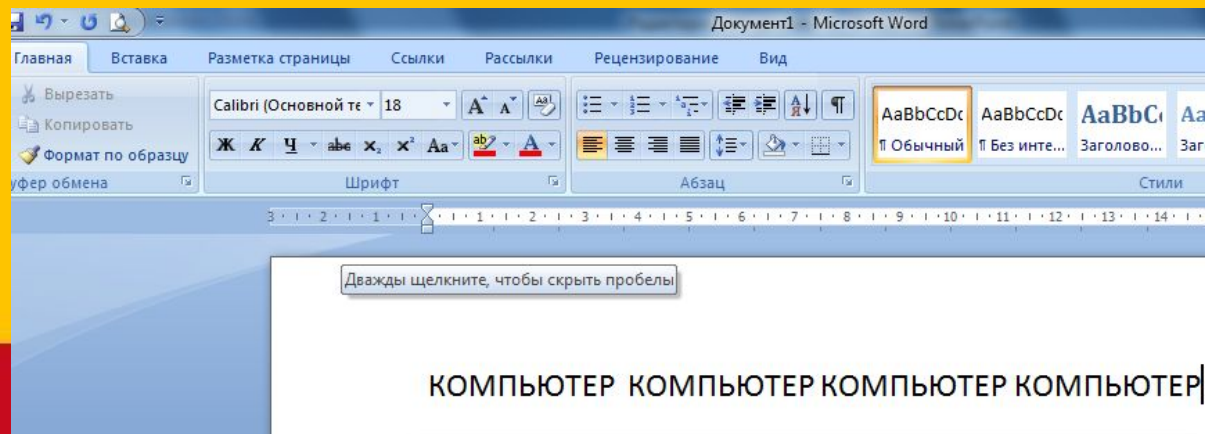
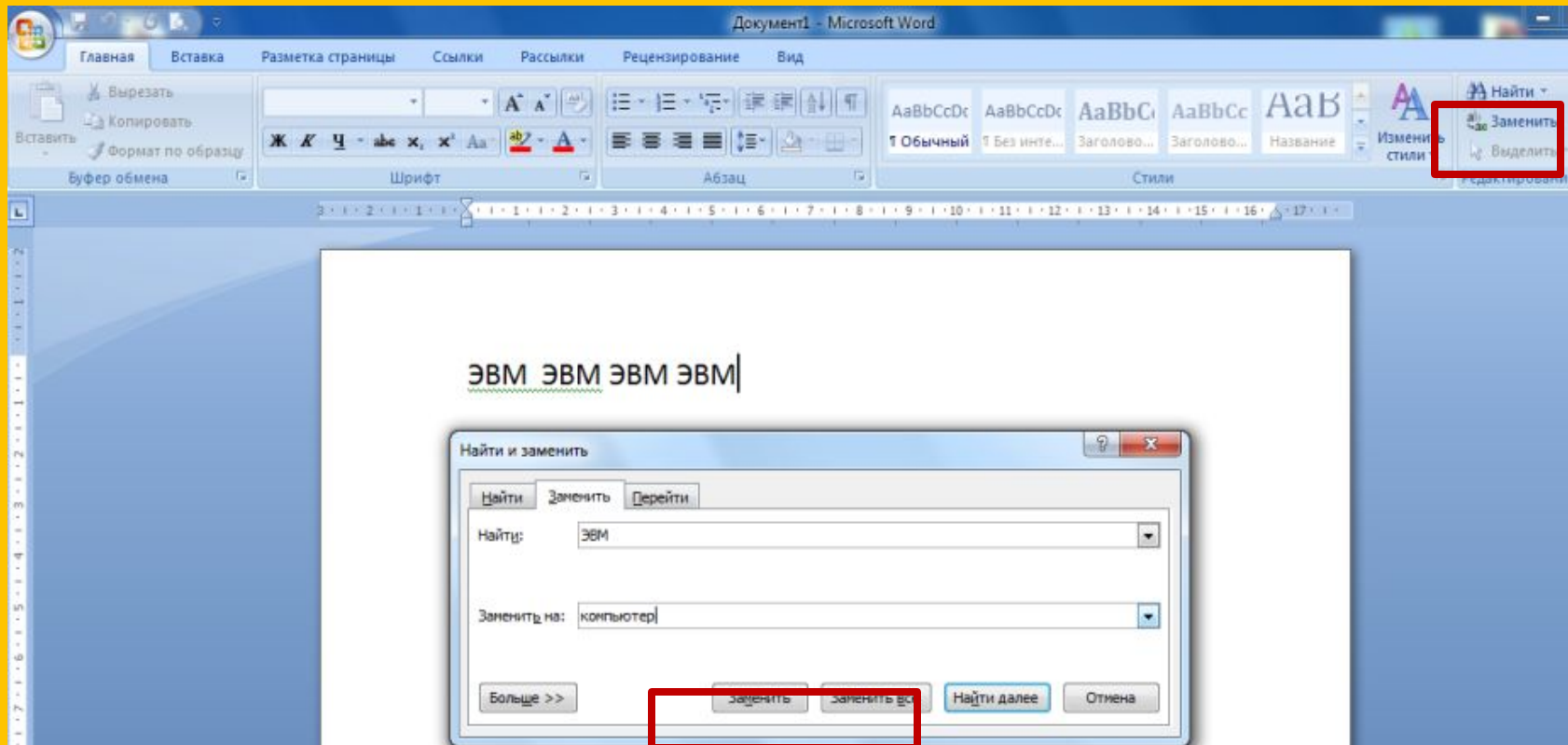


Редактировани е документа

РЕДАКТИРОВАНИЕ ДОКУМЕНТА ВКЛЮЧАЕТ В СЕБЯ:

- Копирование, перемещение, удаление выделенных символов или фрагментов текста;
- Замена слов;
- Вставка объектов (изображения, анимация, звук);
- Проверка орфографии и синтаксиса.

Замена слов



Проверка орфографии и синтаксиса

Меню – Рецензирование – Правописание

The image shows the Microsoft Word interface with the 'Review' ribbon selected. The 'Spelling' group on the ribbon is highlighted, and the 'Spelling' button is also highlighted. Below the ribbon, the text 'Компьютер модель документ клавиатура' is visible. A dialog box titled 'Правописание: Русский (Россия)' is open, showing the text 'Компьютер модель документ клавиатура' in the 'Нет в словаре:' field. The 'Компьютер' word is highlighted in red. The 'Варианты:' list shows 'Компьютер' as the first option. The 'Заменить' button is highlighted in red. The dialog box also shows the 'Язык словаря:' set to 'Русский (Россия)', the 'Грамматика' checkbox checked, and buttons for 'Параметры...', 'Вернуть', and 'Отмена'.

Документ1 - Microsoft Word

Главная Вставка Разметка страницы Ссылки Рассылки **Рецензирование** Вид

ABC
Правописание

Справочники
Тезаурус
Перевод

Создать примечание

Исправления Выноски

Измененный документ
Показать исправления
Область проверки

Отклонить
Назад
Далее

Принять
Изменения

1 2 3 4 5 6 7 8 9 10 11 12 13 14

Компьютер модель документ клавиатура

Правописание: Русский (Россия)

Нет в словаре:
Компьютер модель документ клавиатура

Варианты:
Компьютер

Язык словаря: Русский (Россия)

Грамматика

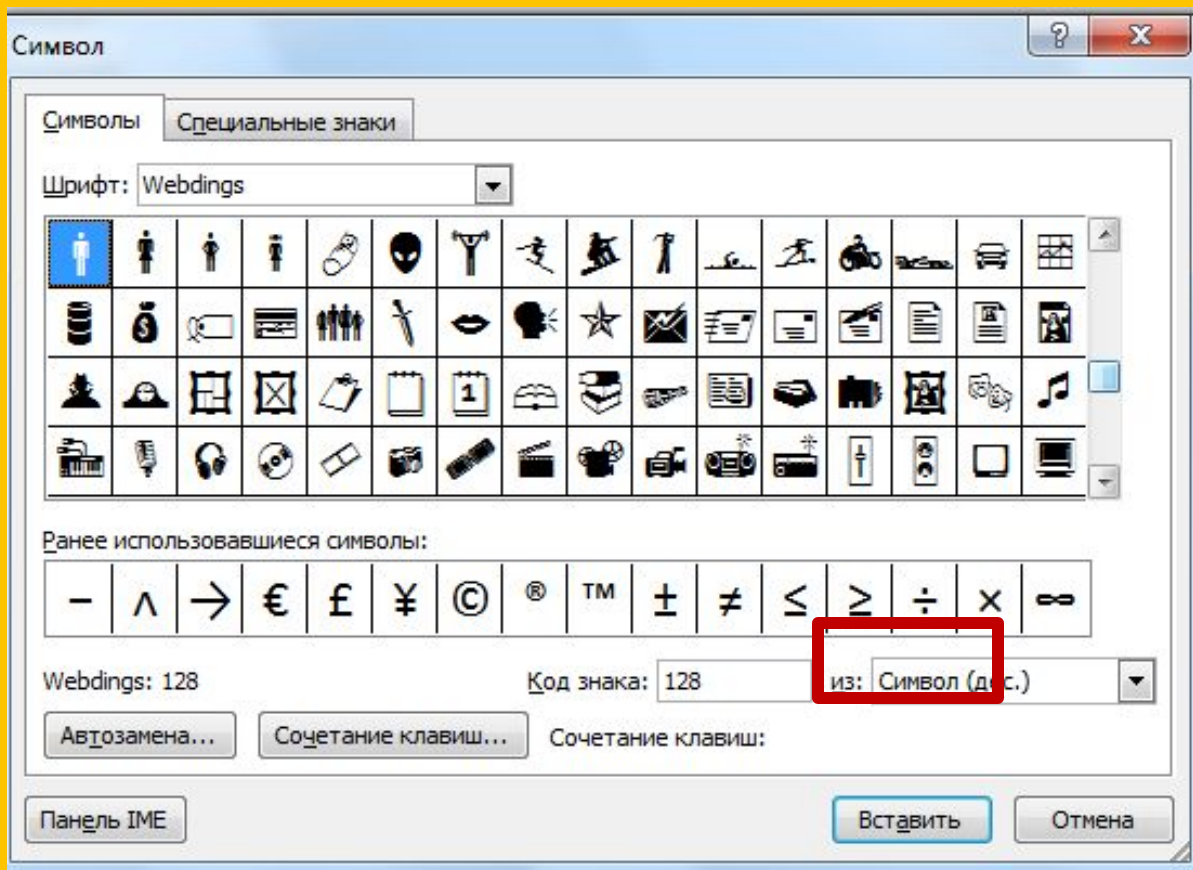
Параметры... Вернуть

Пропустить
Пропустить все
Добавить

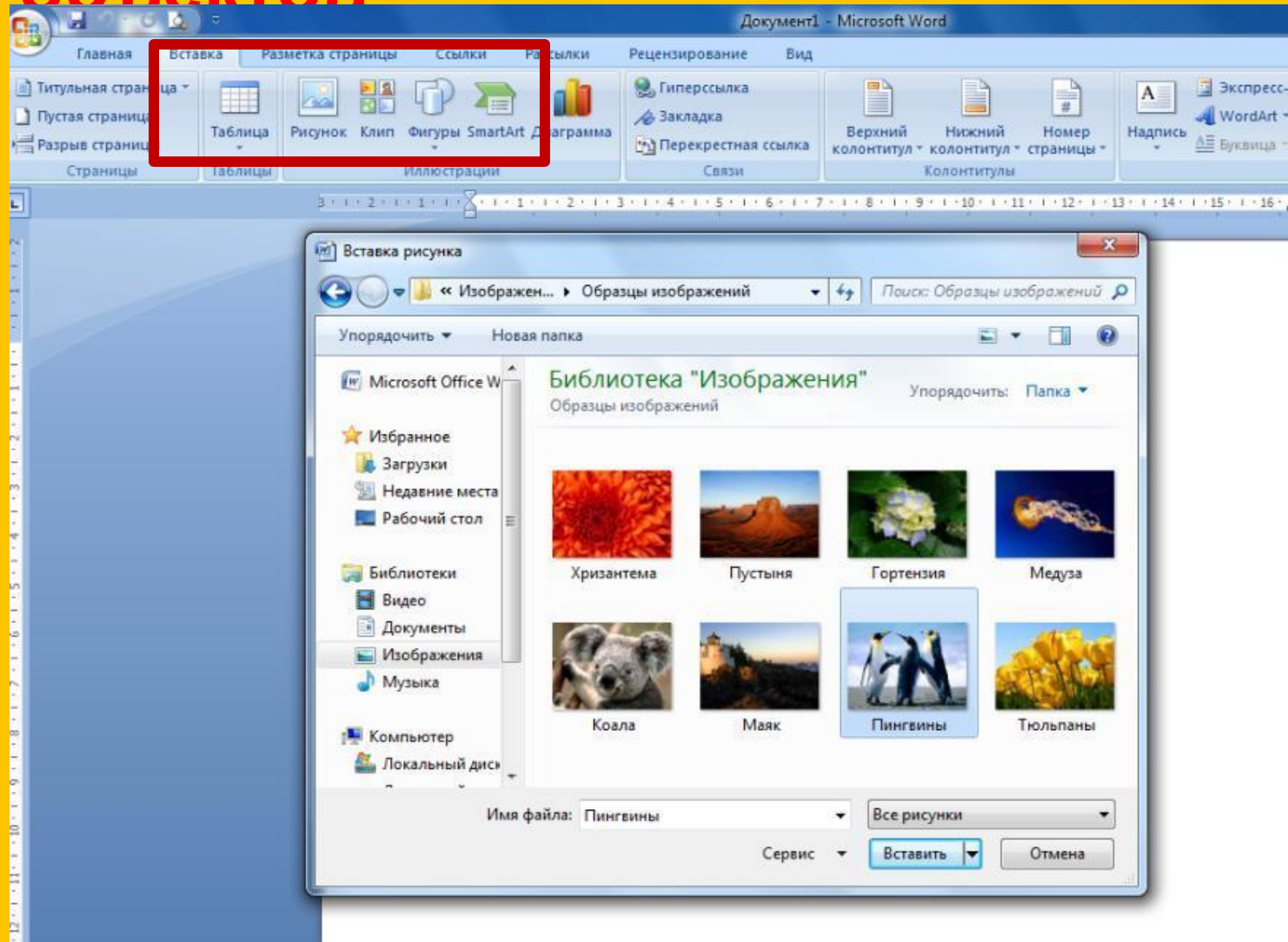
Заменить
Заменить все
Автозамена

Отмена

Вставка - символ



Вставка объектов



Ссылки Рассылки Рецензирование Вид **Формат**

Форма рисунка ▾
Граница рисунка ▾
Эффекты для рисунка ▾

Стили рисунков

Положение ▾
На передний план ▾
На задний план ▾
Обтекание текстом ▾

Обрезка

1 1 2 3 4 5 6 7 8 9 10 11 12 13



В тексте

С обтеканием текстом

Положение сверху в центре с обтеканием те

Дополнительные параметры разметки...

SmartArt

