

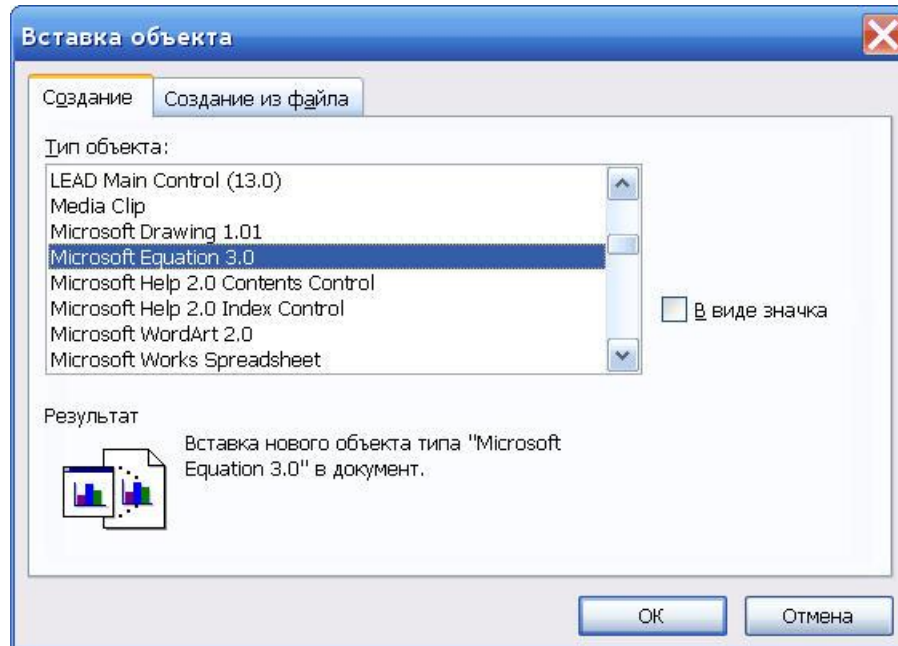
# Редактор формул Microsoft Equation 3.0

# Что такое редактор формул?

Редактор формул Microsoft Equation 3.0 – это специальное Windows-приложение, входящее в пакет Microsoft Office и предназначенное для создания и вставки в текстовый документ различных формул и обозначений

# Запуск редактора формул

- команда **Вставка** → **Объект** → **Microsoft Equation 3.0**

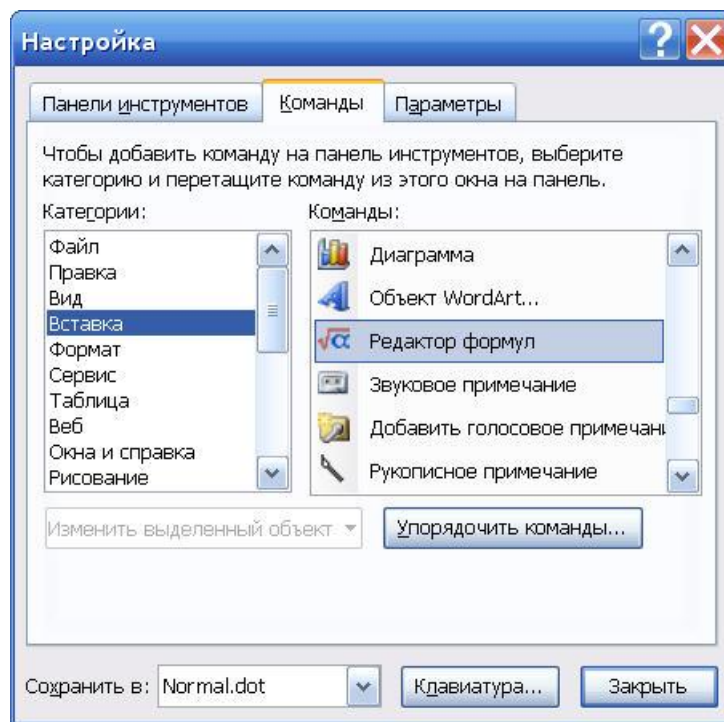


- кнопка редактора формул на панели инструментов **Стандартная**



# Как добавить кнопку редактора формул?

- 1) команда **Сервис** → **Настройка**
- 2) на вкладке **Команды** выбрать категорию **Вставка**



- 3) перетащить пиктограмму редактора формул на панель инструментов **Стандартная**



# Работа с редактором формул

После запуска редактора формул на экране появляются:

- новая строка меню

Файл Правка Вид Формат Стиль Размер Окно Справка

- панель инструментов *Формула*



- рабочая область для ввода формулы



# Панель инструментов *Формула*

Надстрочные  
знаки

Операторы

Стрелки

Логические  
символы

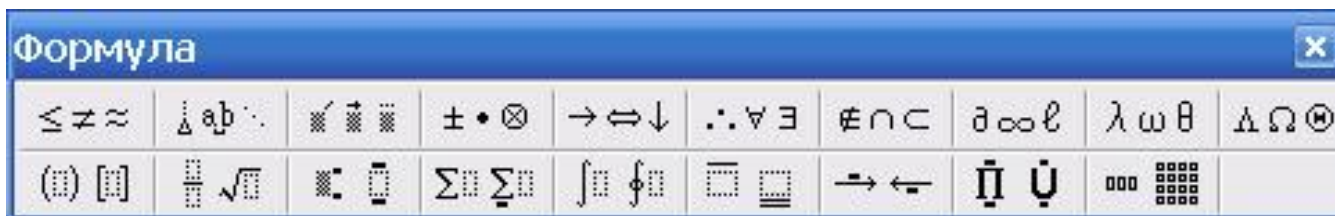
Символы  
множеств

Разные  
символы

Пробелы и  
многоточия

Греческие  
строчные

Символы  
отношений



Греческие  
прописные

Шаблоны  
скобок

Шаблоны  
матриц

Шаблоны  
дробей и  
радикалов

Шаблоны  
сумм

Шаблоны  
интегралов

Шаблоны произведений и  
символов множеств

Шаблоны верхних  
и нижних  
индексов

Шаблоны  
надчеркивания и  
подчеркивания

Шаблоны стрелок  
с текстом