

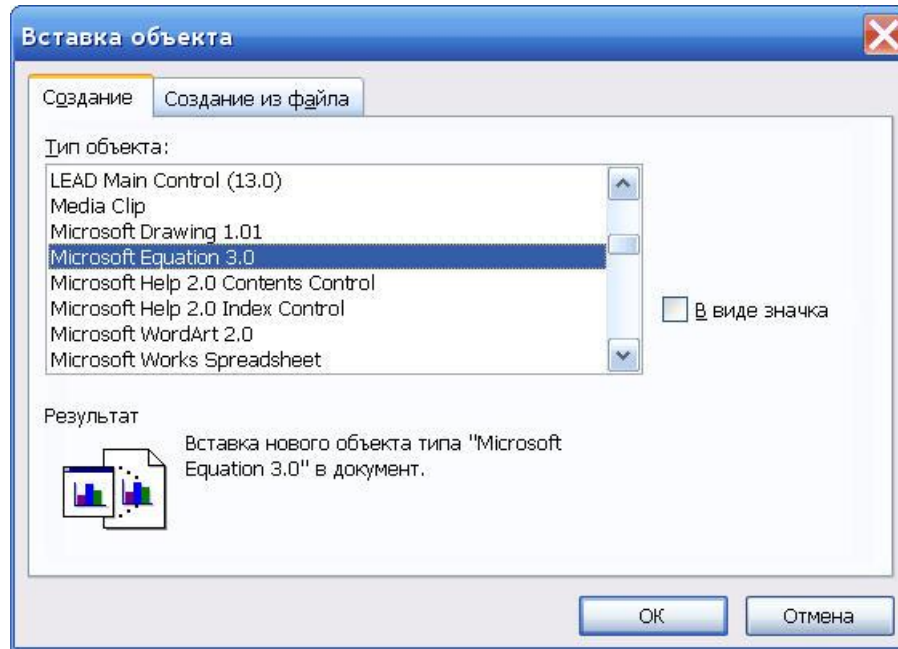
# Редактор формул Microsoft Equation 3.0

# Что такое редактор формул?

Редактор формул Microsoft Equation 3.0 – это специальное Windows-приложение, входящее в пакет Microsoft Office и предназначенное для создания и вставки в текстовый документ различных формул и обозначений

# Запуск редактора формул

- команда **Вставка** → **Объект** → **Microsoft Equation 3.0**

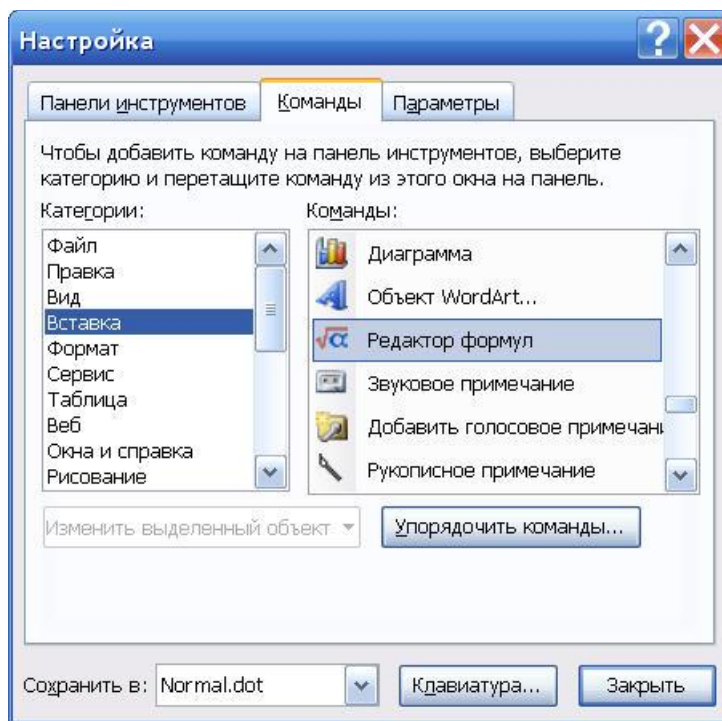


- кнопка редактора формул на панели инструментов **Стандартная**



# Как добавить кнопку редактора формул?

- 1) команда **Сервис** → **Настройка**
- 2) на вкладке **Команды** выбрать категорию **Вставка**



- 3) перетащить пиктограмму редактора формул на панель инструментов **Стандартная**



# Работа с редактором формул

После запуска редактора формул на экране появляются:

- новая строка меню

Файл Правка Вид Формат Стиль Размер Окно Справка

- панель инструментов *Формула*



- рабочая область для ввода формулы



# Панель инструментов Формула

