

# ***Руководство по установке Windows 7***



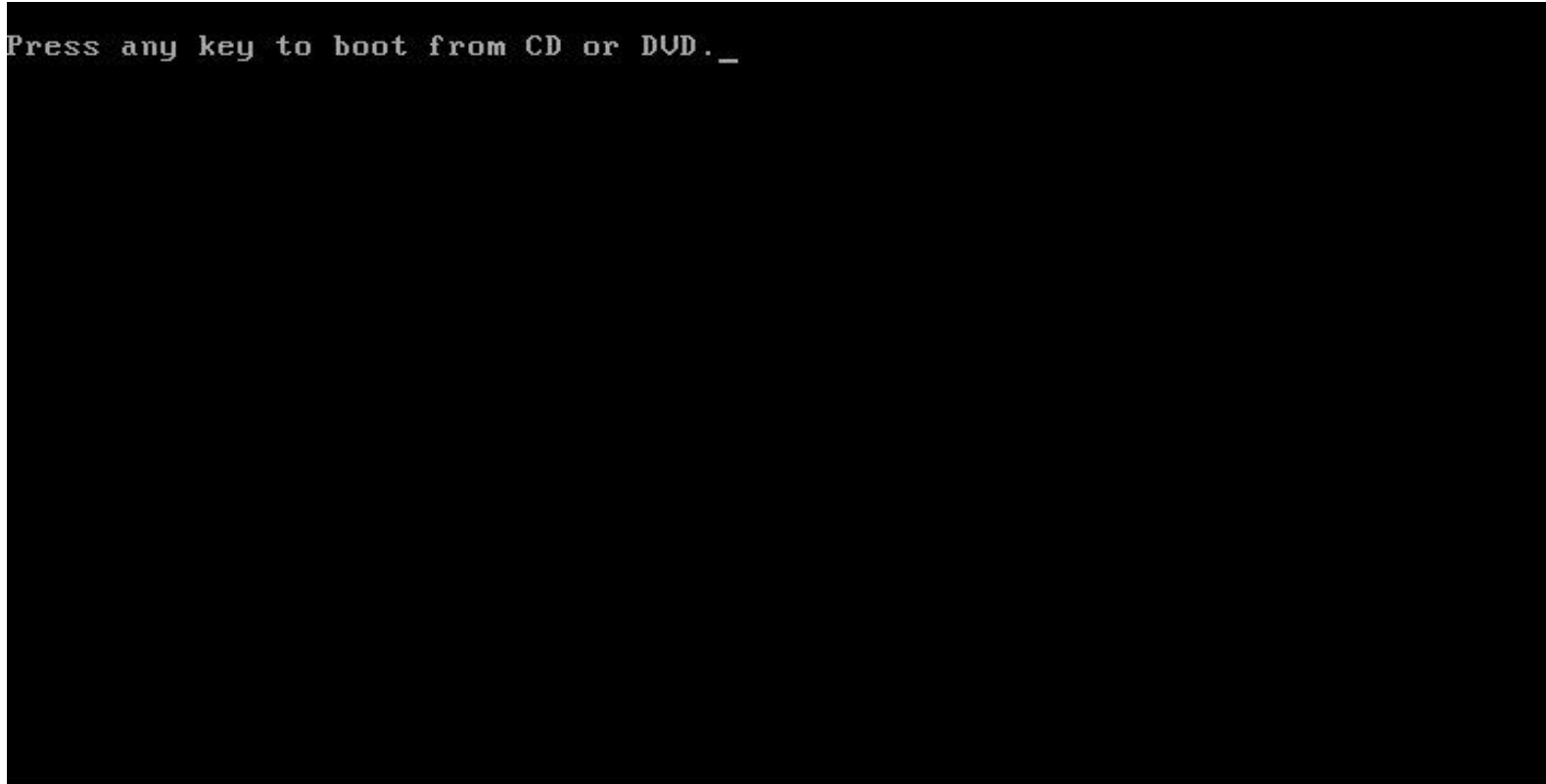
## **Настройка загрузки с DVD-диска в BIOS**

Чтобы включить загрузку с DVD-диска, сначала нужно зайти в BIOS. Для этого при включении ноутбука нужно нажать определенную клавишу. Как правило, при загрузке внизу экрана указано какую кнопку нажать, чтобы войти в BIOS. Чаще всего это **Del, F2**.

После входа в BIOS нужно найти где настраивается порядок загрузки. Обычно эти настройки размещены на вкладке **BOOT**. Устанавливаете ваш CD/DVD привод на **первое место** в списке загрузки, сохраняете настройки и выходите из BIOS. Обычно для этого нужно в BIOS найти пункт **Save and Exit Setup**.

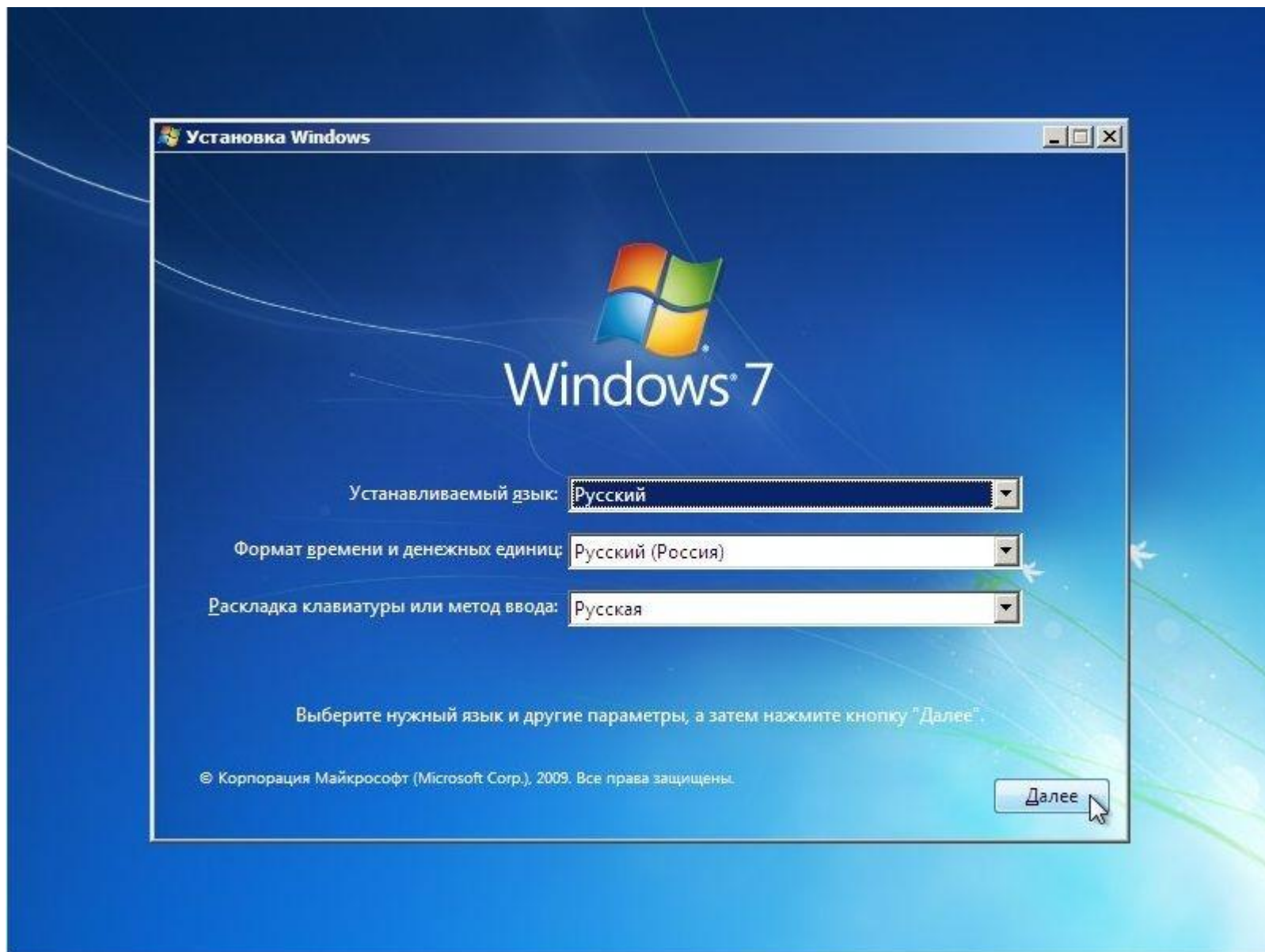
После сохранения настроек компьютер перезагружается.

При загрузке с диска должен появиться такой экран. Жмем любую клавишу на клавиатуре.



```
Press any key to boot from CD or DVD. _
```

Выбираем язык системы и нажимаем **Далее**:

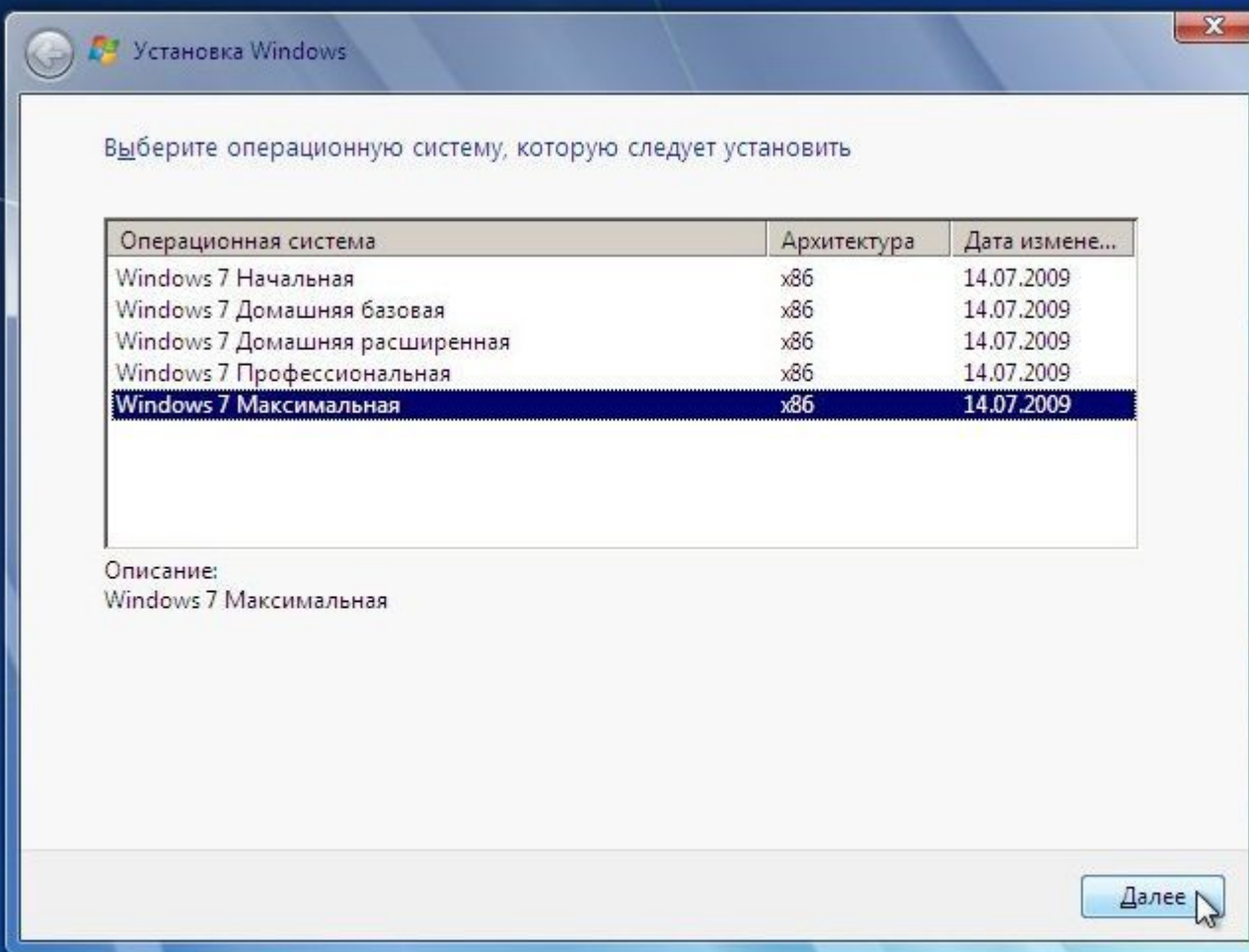


Для запуска установки нажимаем на кнопку **Установить**:

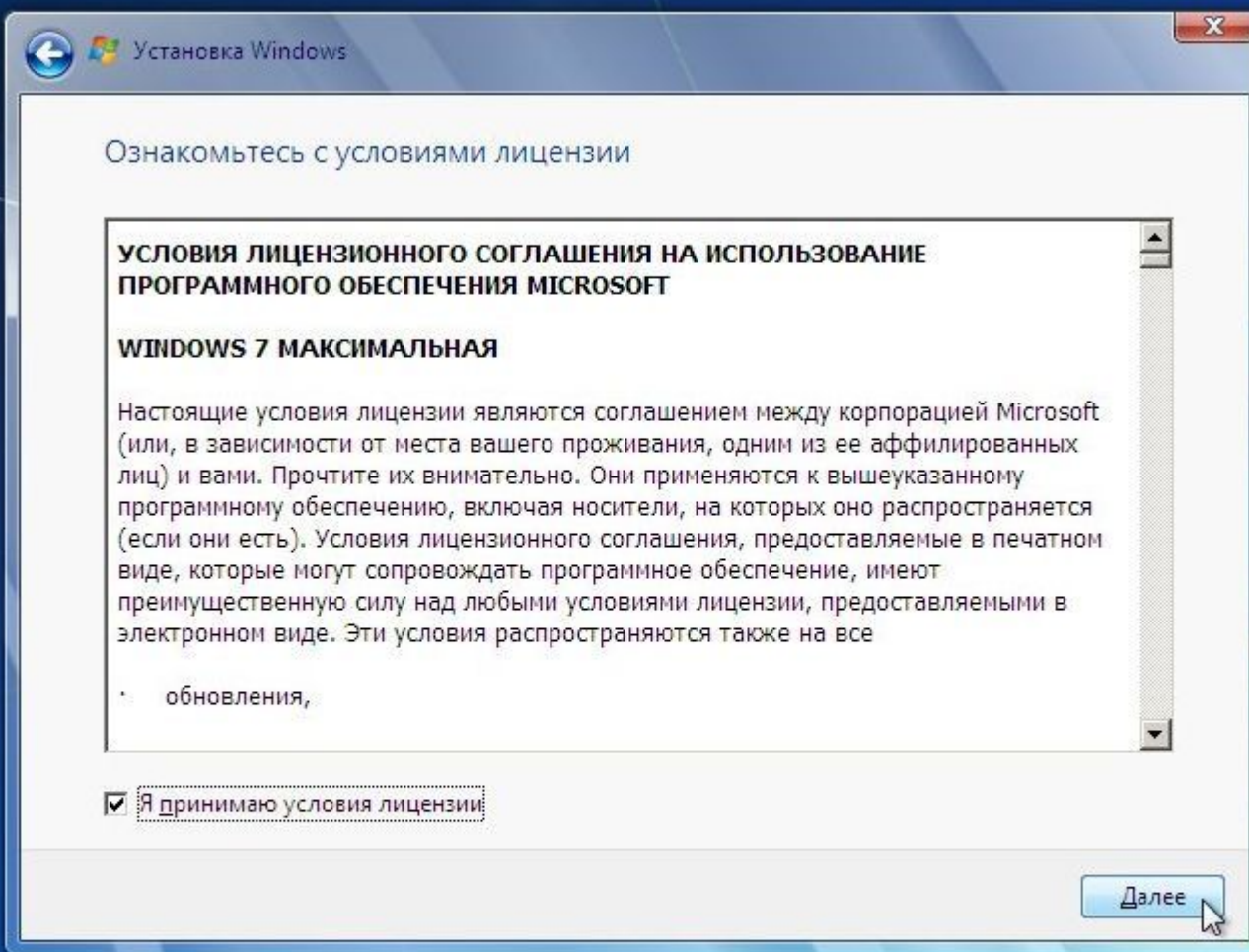


**Важное замечание:** на этом окне есть пункт **Восстановление системы**. Если вам необходимо восстановить Windows 7 или получить доступ к консоли восстановления, то переходим по данной ссылке.

Выбираем версию Windows 7. Следует выбирать ту, к которой у вас есть ключ. Ввод серийного номера в Windows 7 перенесен на конец установки. Его можно не вводить сразу, но на протяжении 30 дней ввести его придется в свойствах **Компьютера**.



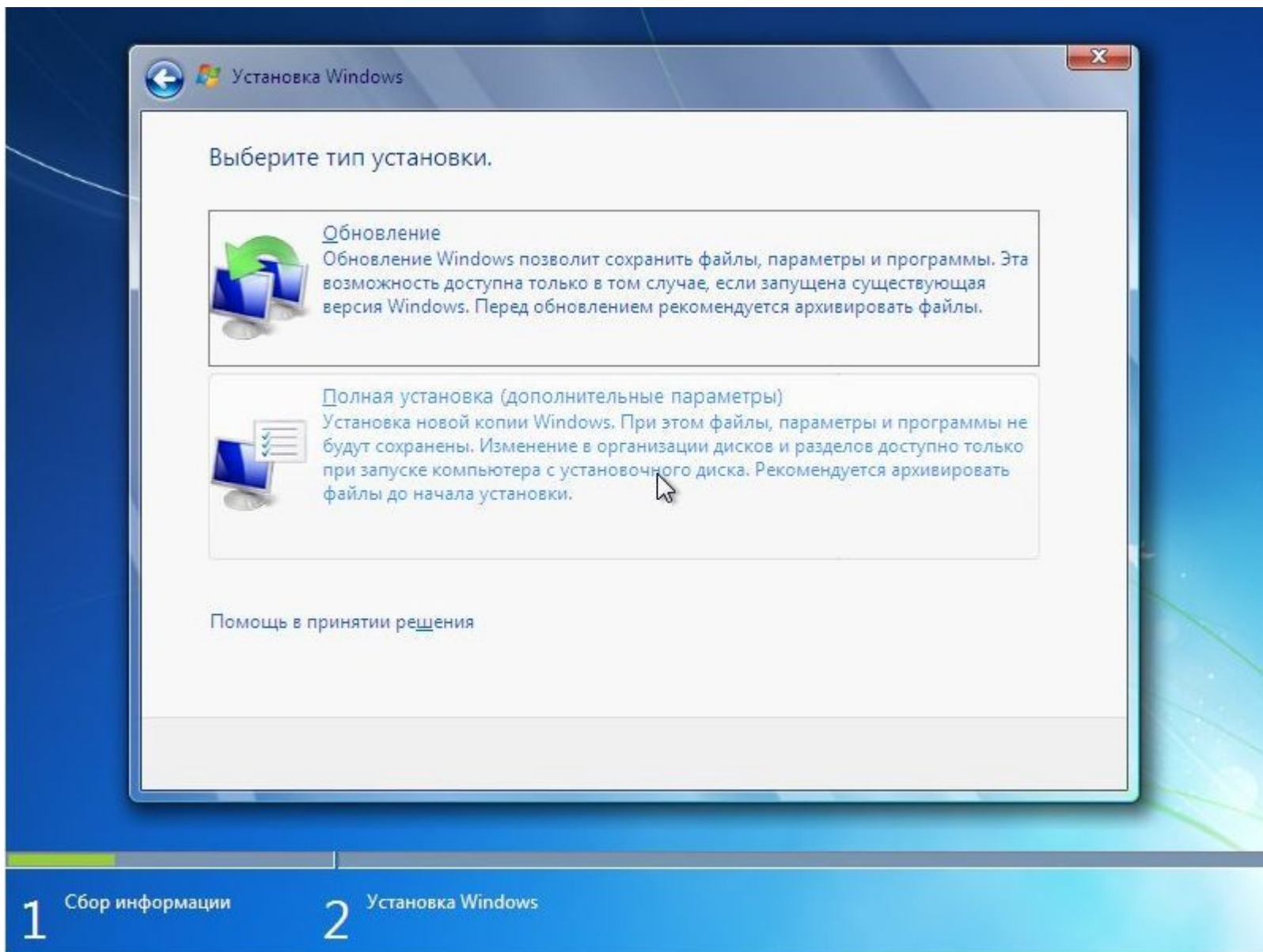
Соглашаемся с лицензионным соглашением и ждем **Далее**:



1 Сбор информации

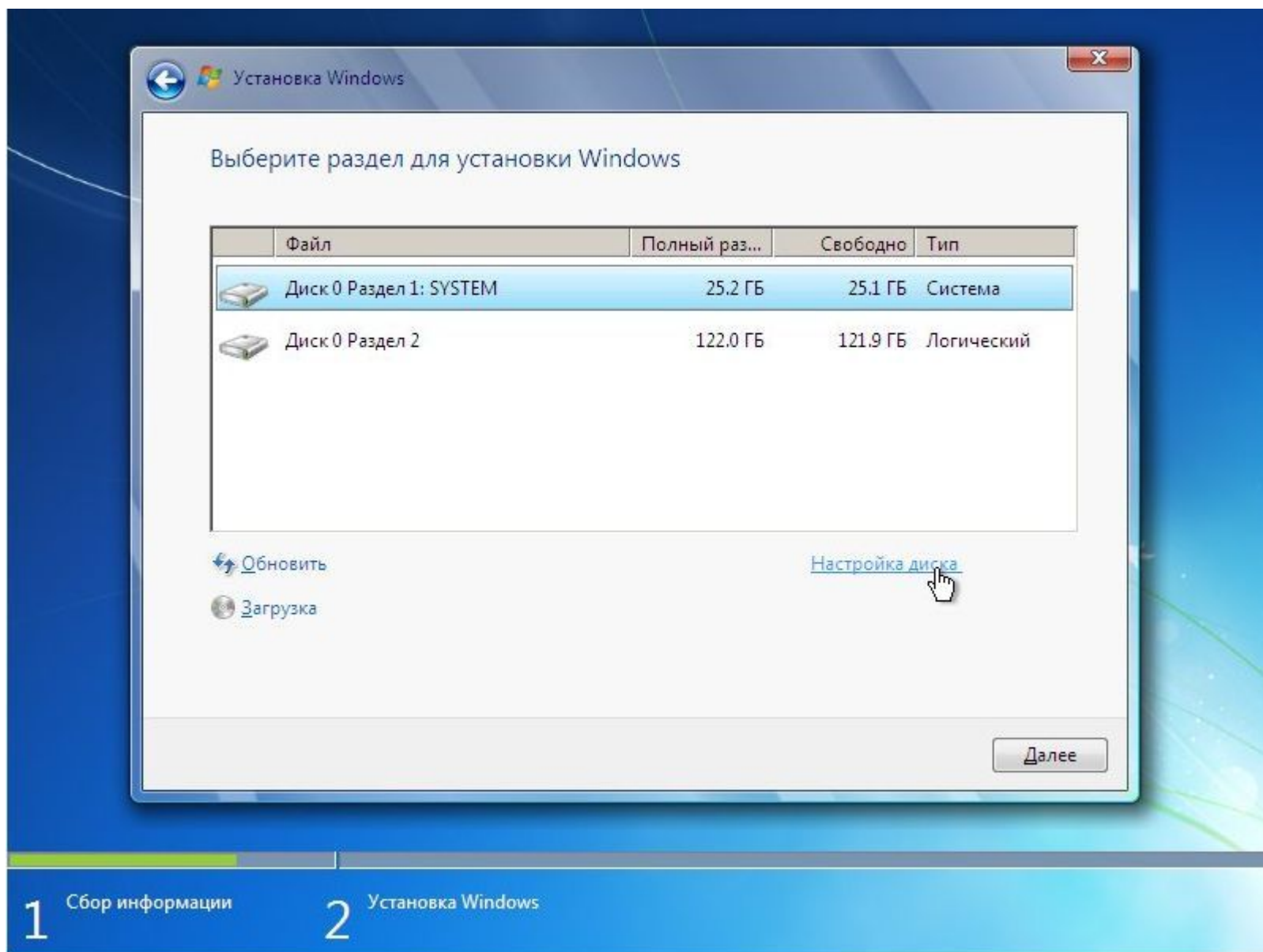
2 Установка Windows

Выбираем в меню пункт **Полная установка**:



**Важное замечание:** на данный момент существуют проблемы с обновлением Windows Vista до Windows 7. Процесс установки в некоторых случаях может зависать. Рекомендуется проводить полную установку Windows 7.

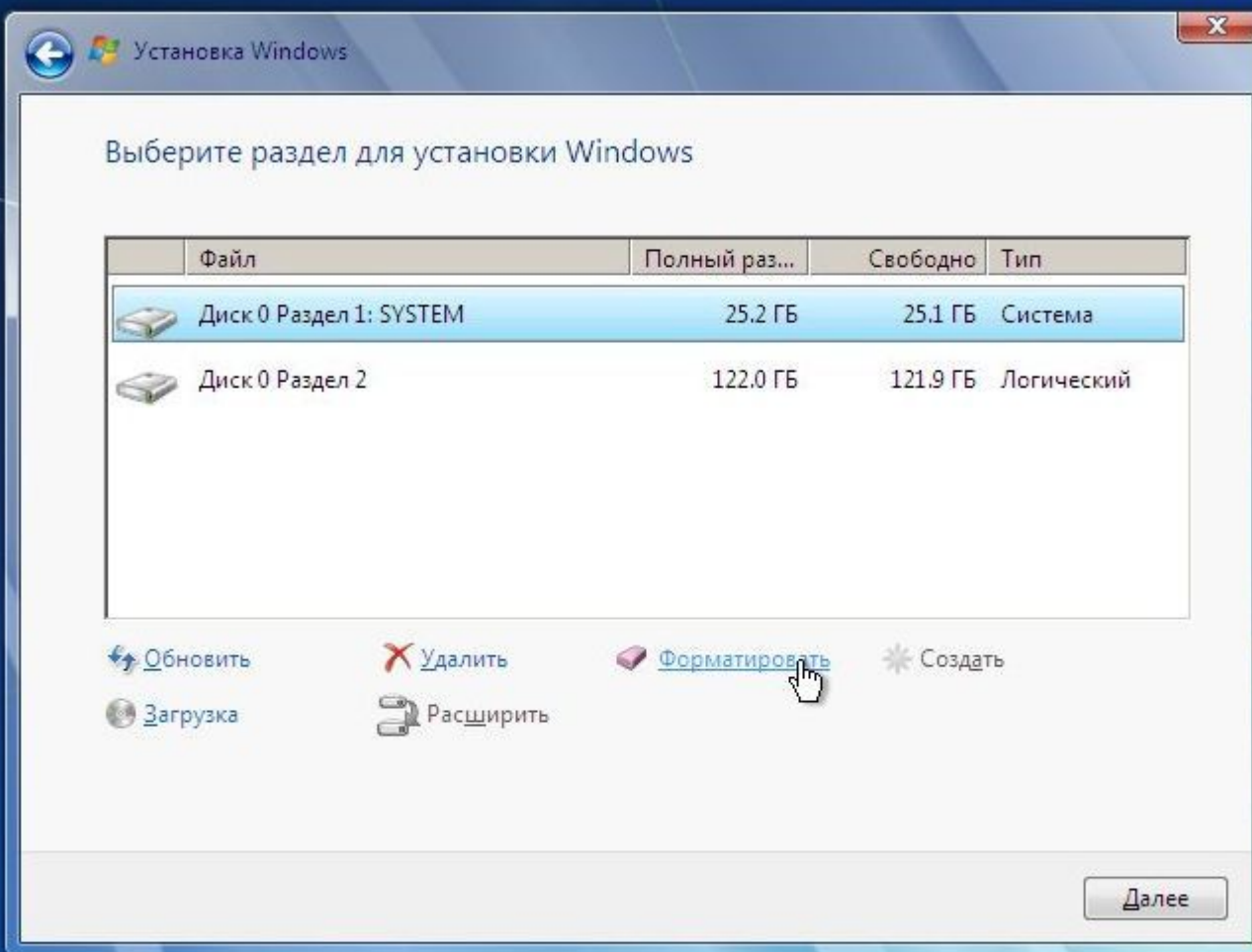
Выбираем раздел, на который будете устанавливать Windows 7.



**Важное замечание:** При установке Windows 7 может создаваться еще один небольшой раздел на 100 Мб для реализации функции **BitLocker**. Он создается как основной.



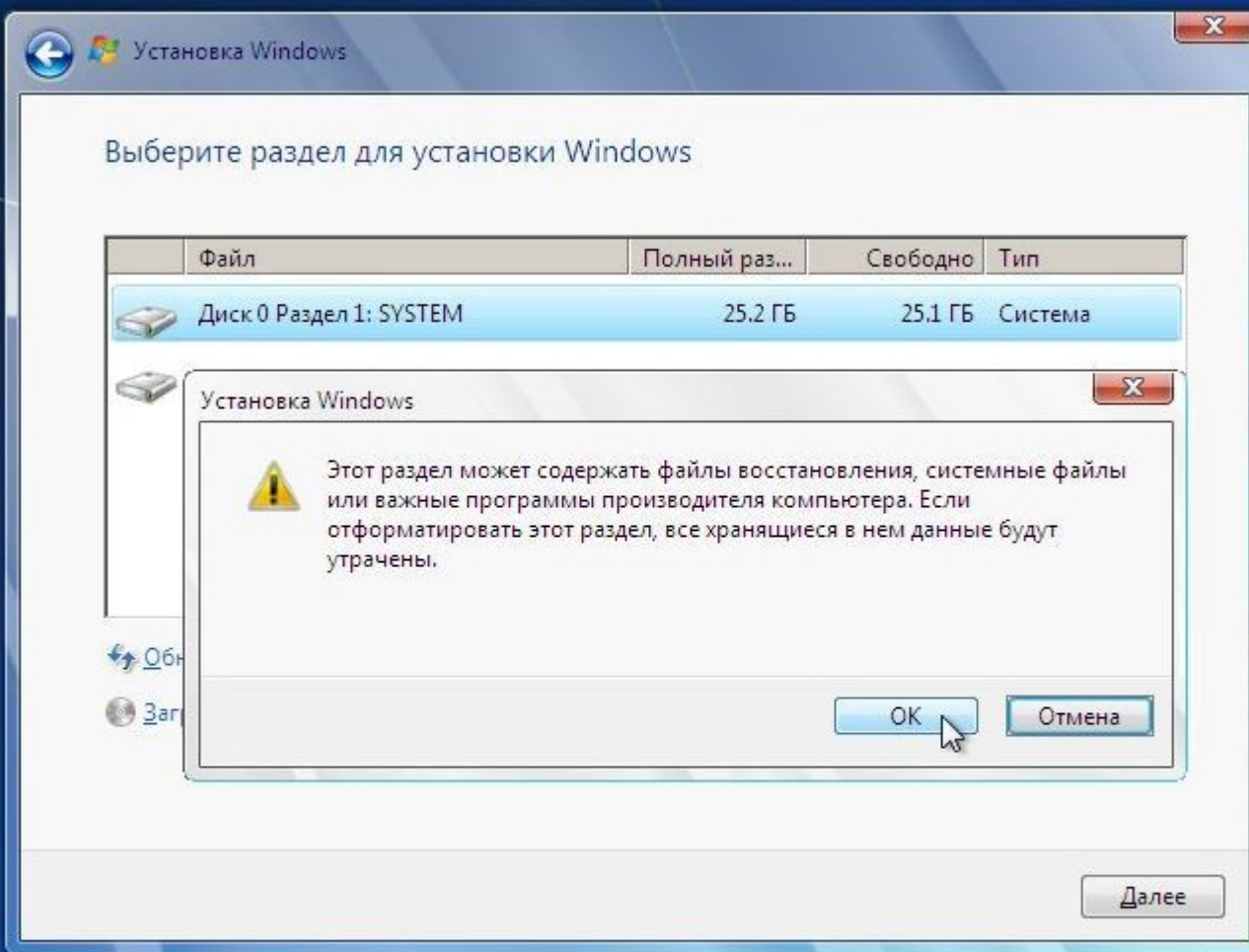
Нажимаем внизу на **Настройки диска** и кликаем на **Форматировать**:



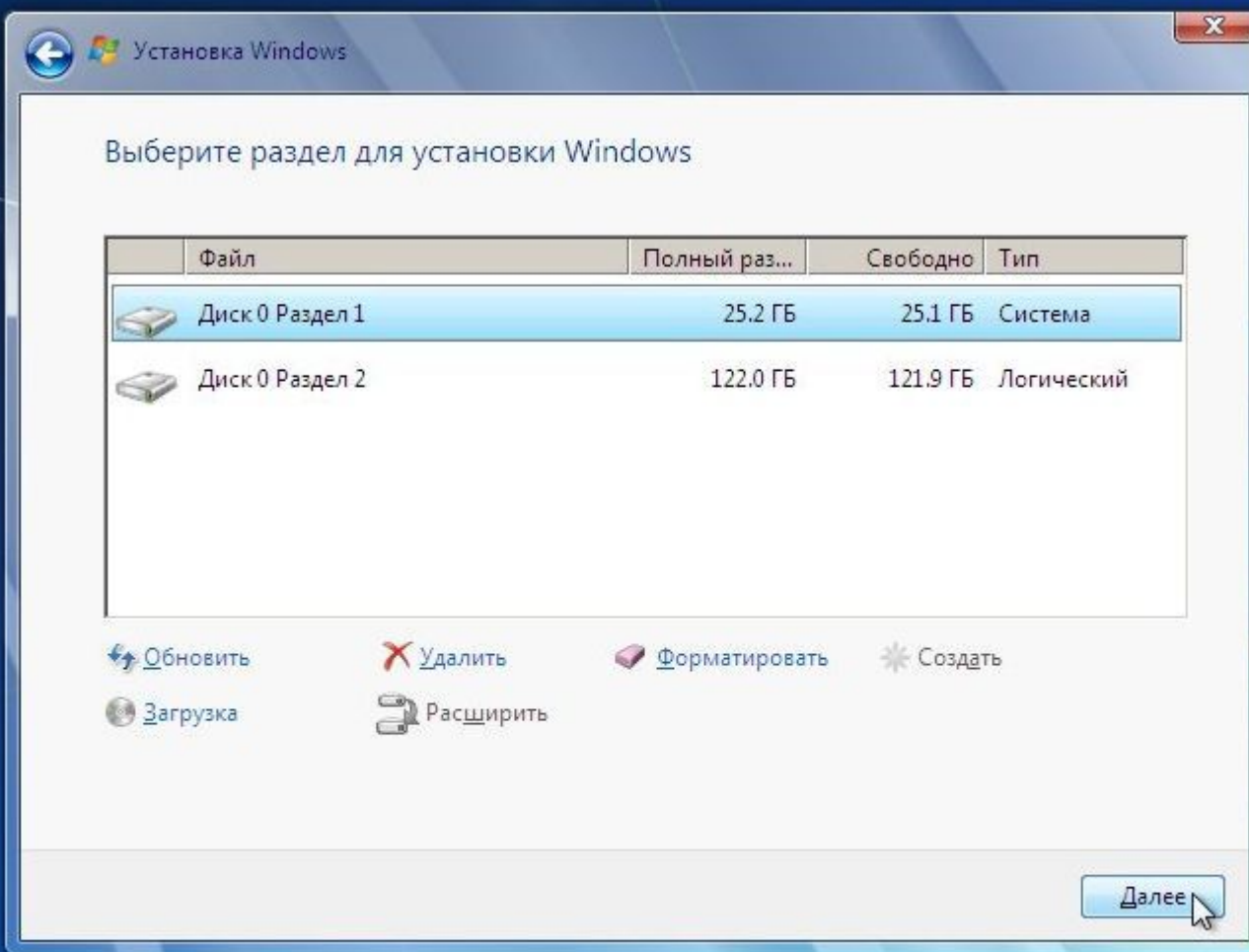
1 Сбор информации

2 Установка Windows

Установщик предупреждает, что все данные с форматируемого раздела будут удалены:



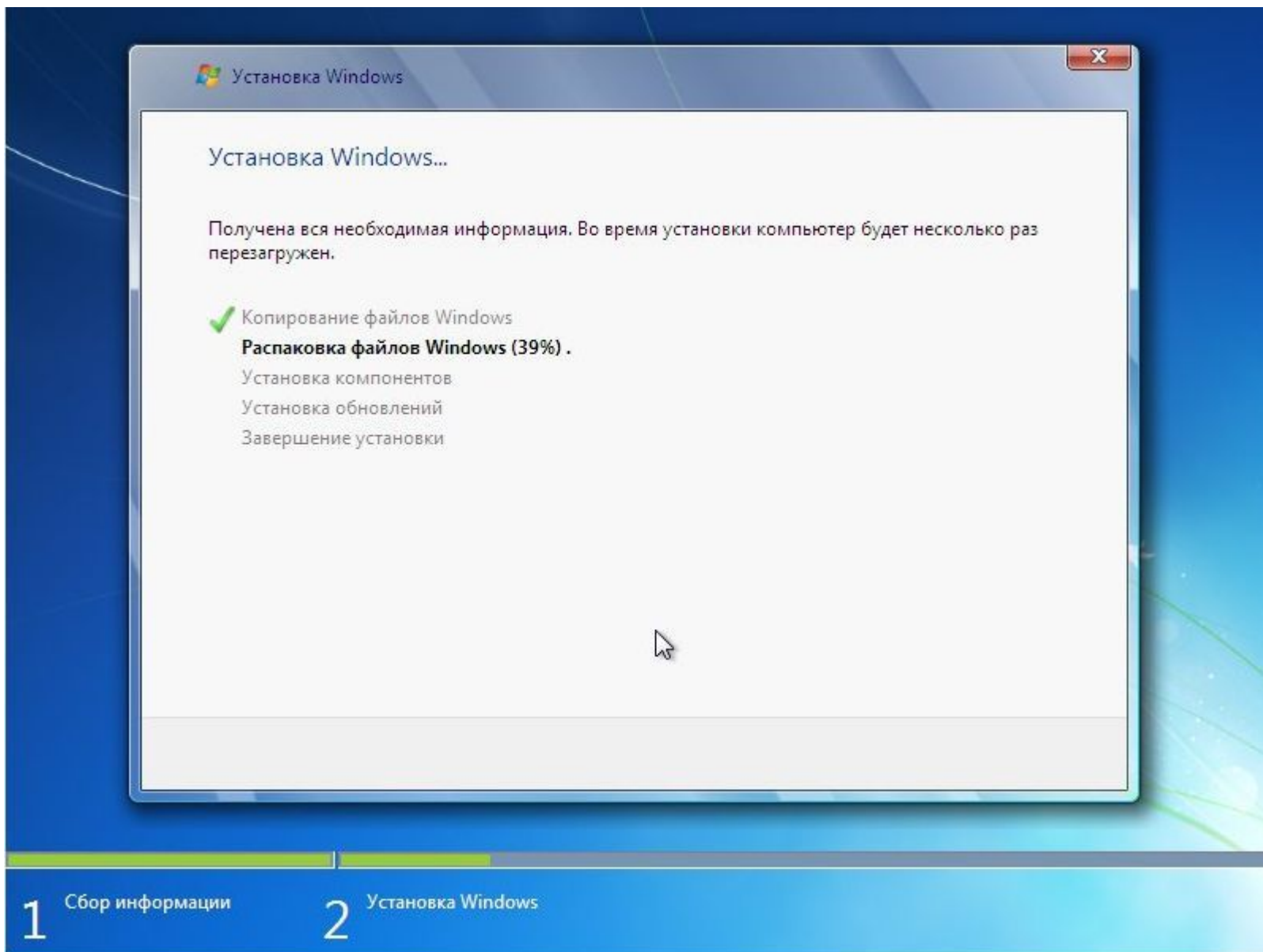
Когда форматирование закончится, нажимаем на кнопку **Далее**:



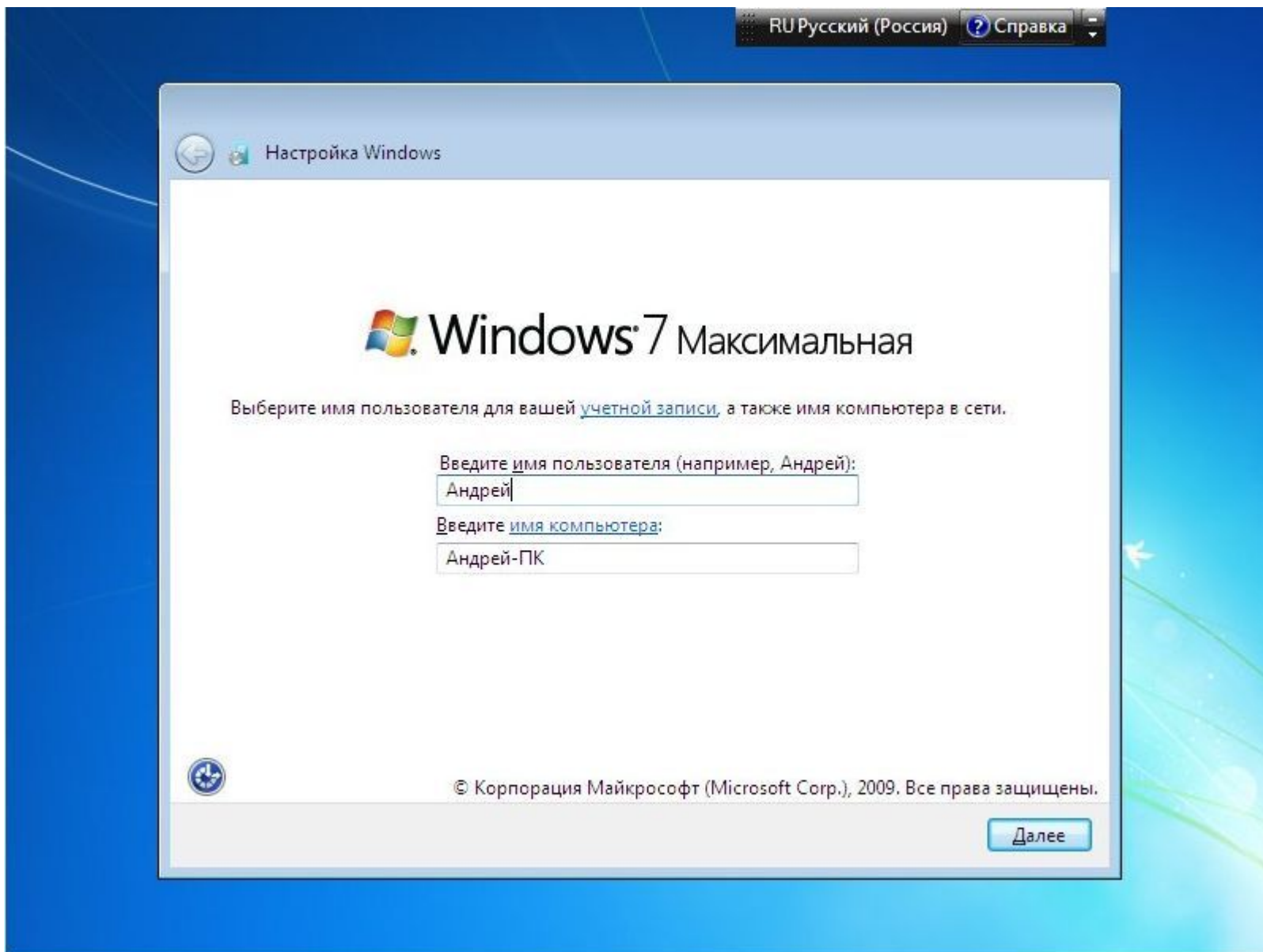
1 Сбор информации

2 Установка Windows

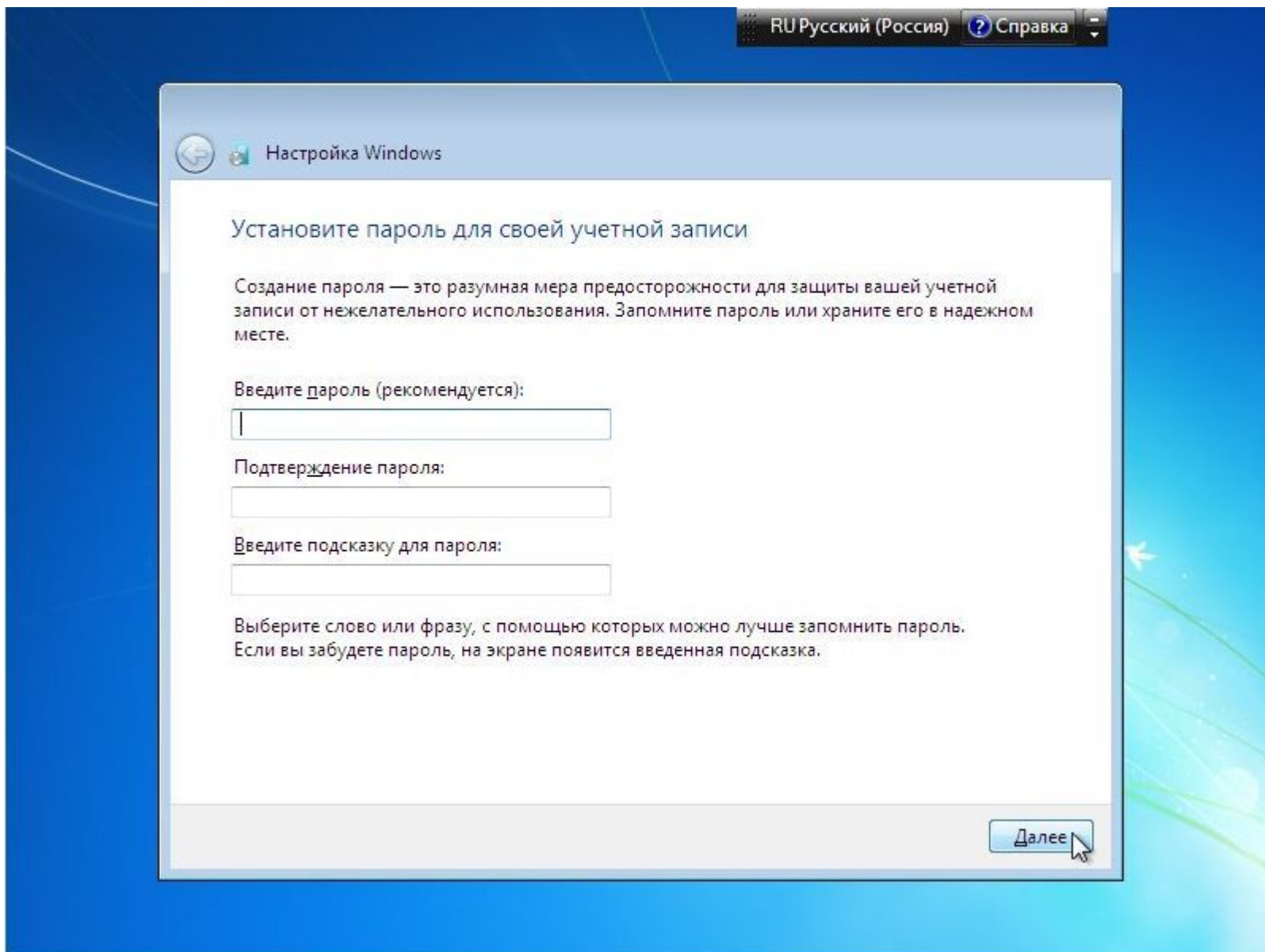
*Ждем пока система установится:*



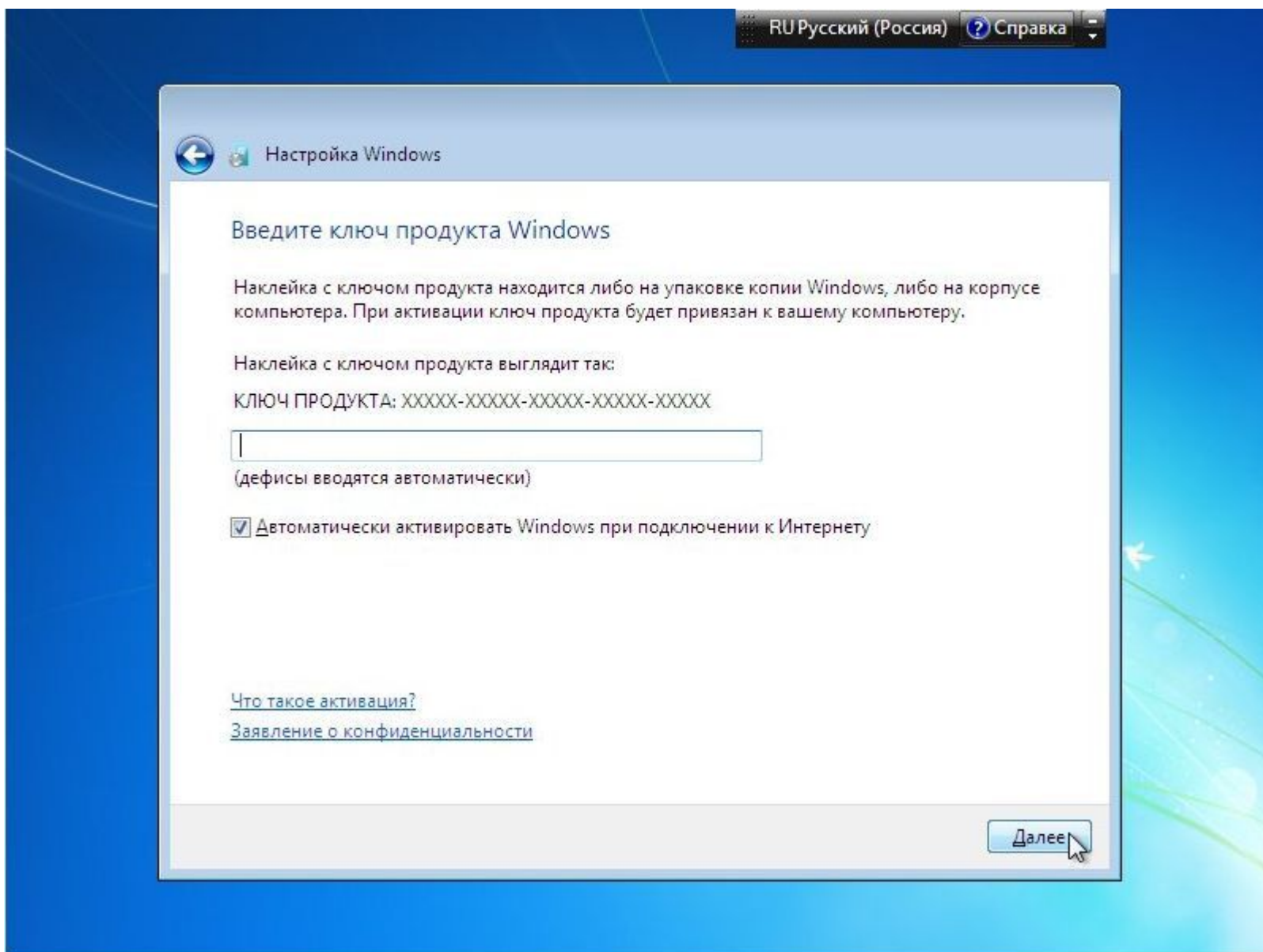
Когда система установится, вводим имя пользователя и имя компьютера:



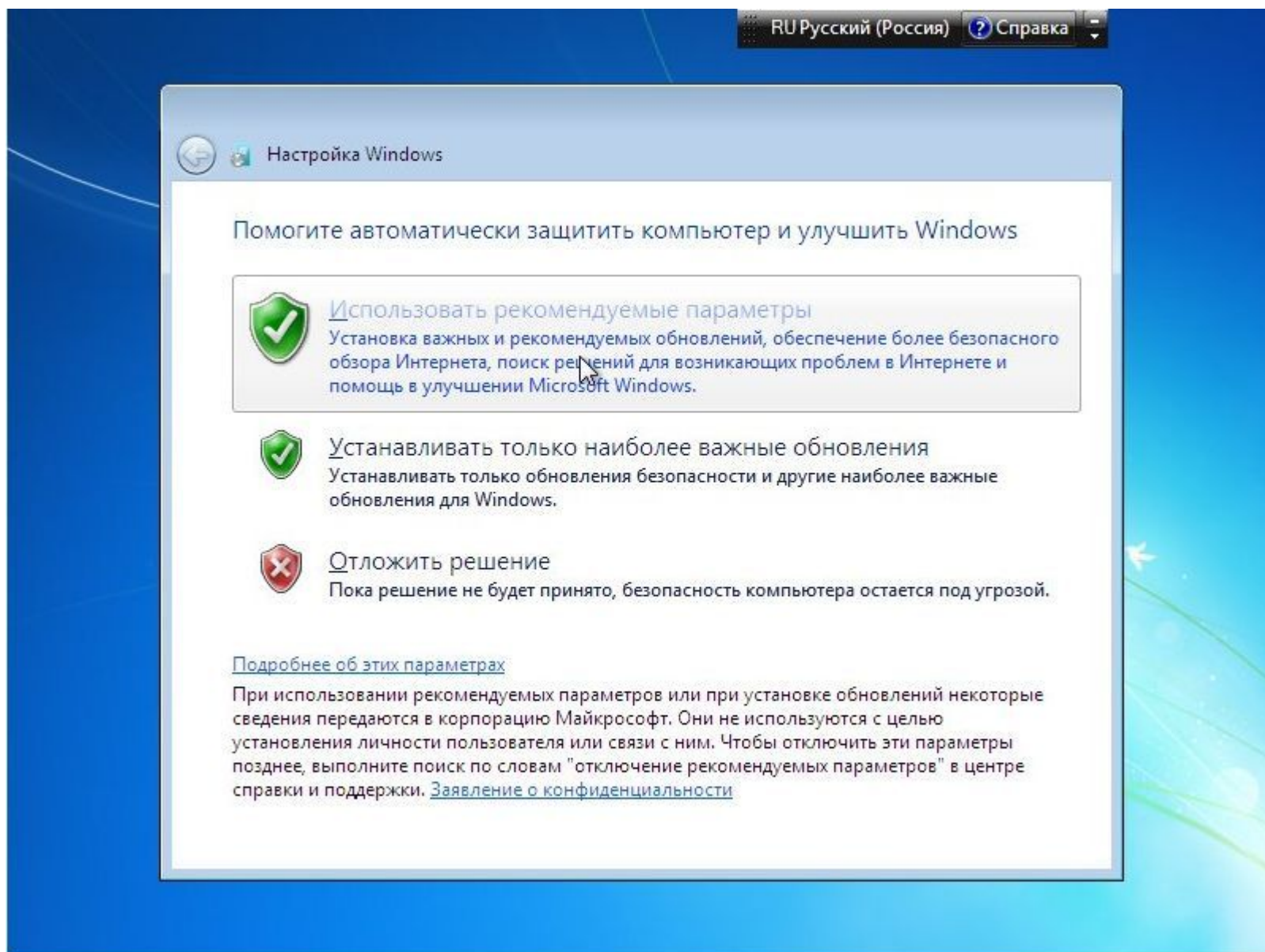
*Вводим по желанию пароль и подсказку:*



*Вводим серийный номер:*

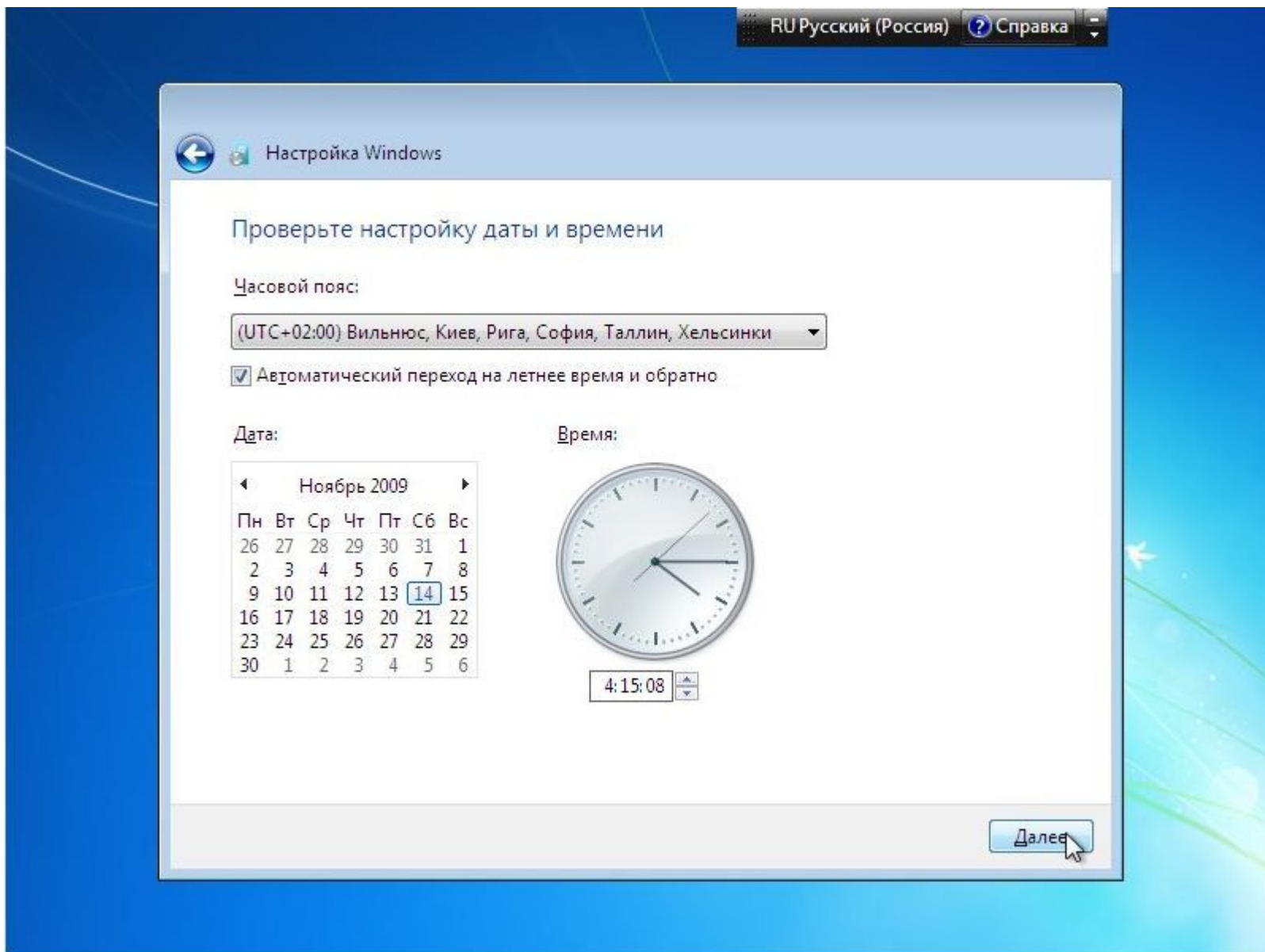


Указываем настройки безопасности:

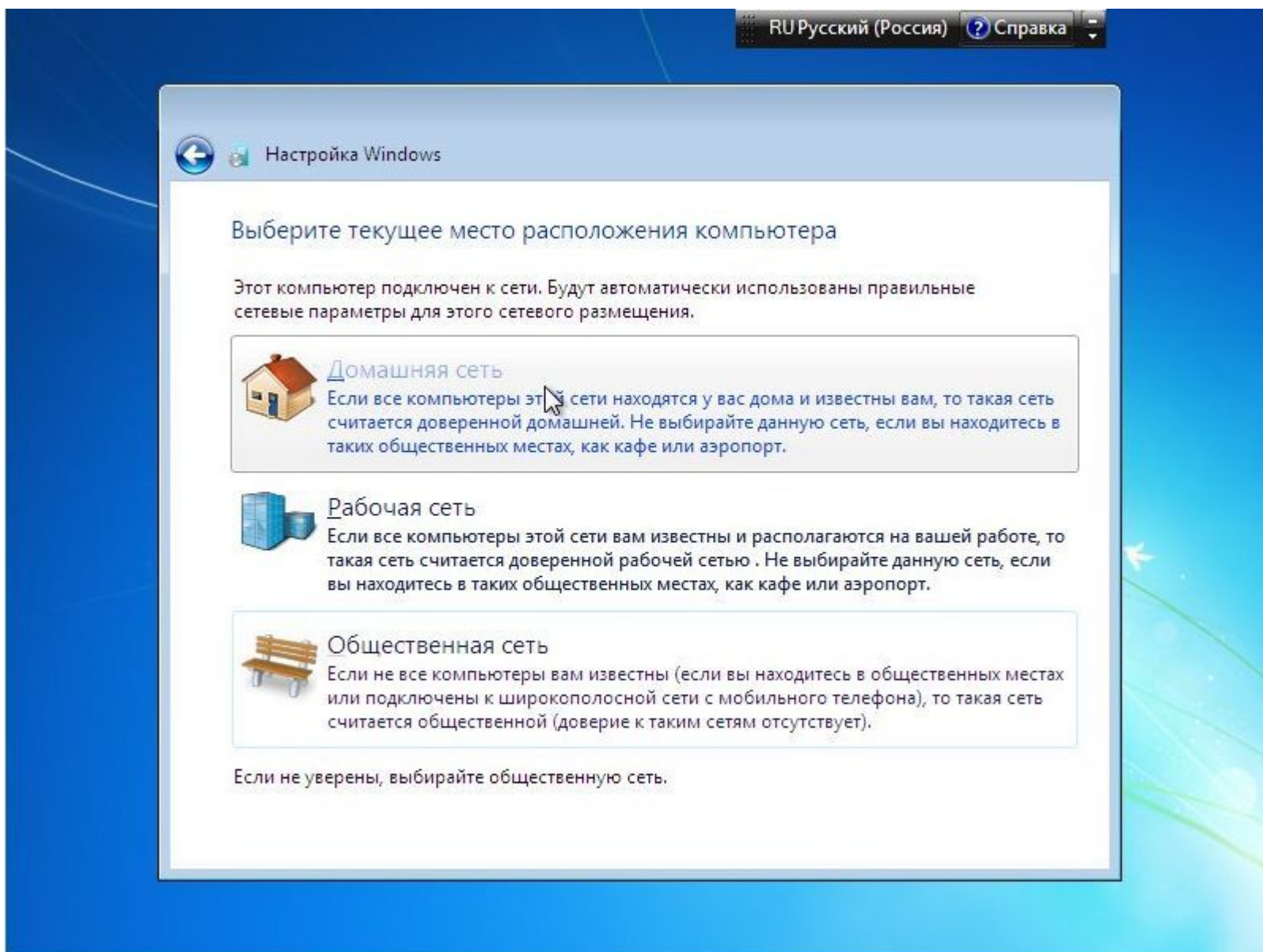




Указываем часовой пояс, дату, время:



Если ваш компьютер подключен к сети, то система предложит указать тип сети:



*Установка завершена.*

