

Сайткарафт

Перед вами появляется Пусковая панель, на которой вы видите кнопку «Пуск», а также 3 окошечка и «Свечу». Ну и логотип нашей компании «WEBaby».



Сайткрафт

В конструкторе
есть встроенный
учебник

Работа в конструкторе идет по шагам,
кроме этого при работе всплывают
подсказки для каждого шага.

В эту строчку
вписать
название сайта

Свеча – кнопка
выхода
из конструктора



Сайткрафт

1 шаг

Сайт обязательно начинается с Лицевой страницы содержащей:

- Название
- Кнопки, открывающие разделы сайта.
- Ну, и довольно часто начало какого-то текста, чаще всего содержащего Общий рассказ о самом сайте или о Хозяине сайта, или о предприятии, которому он принадлежит.
- Там же помещают Рекламу и различные Банеры, то есть кнопки, отправляющие на другие сайты.



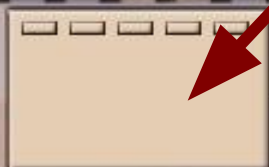


1. Чтобы добавить
раздел
нажать кнопку +
чтобы удалить

нажать -

2. Выбрать
расположение
кнопок и шаблоны
для разделов
или всего сайта

3. Вписать
название
каждого раздела



Новый Сайт

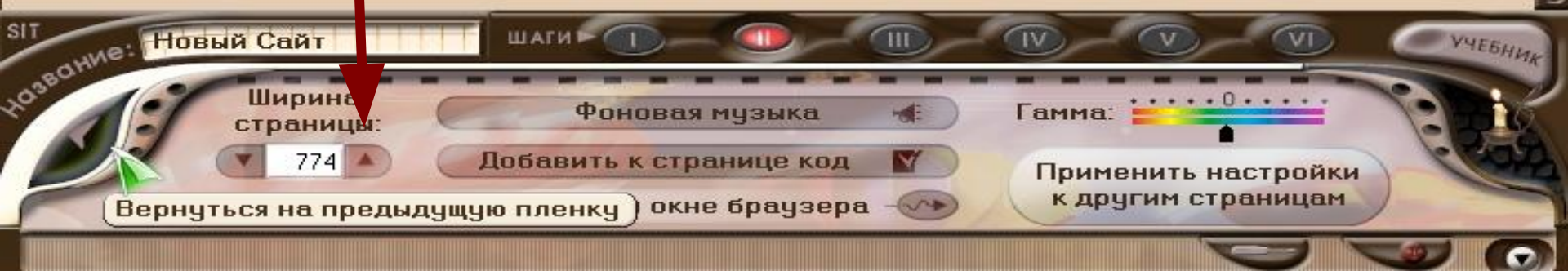
Шаг №2

Страница 1

Страница 2

В этом шаге редактируется фон и
выбираются
Обои для разделов и сайта

Здесь нужно
выбрать
размер страницы
сайта



Новый Сайт

Шаг №2

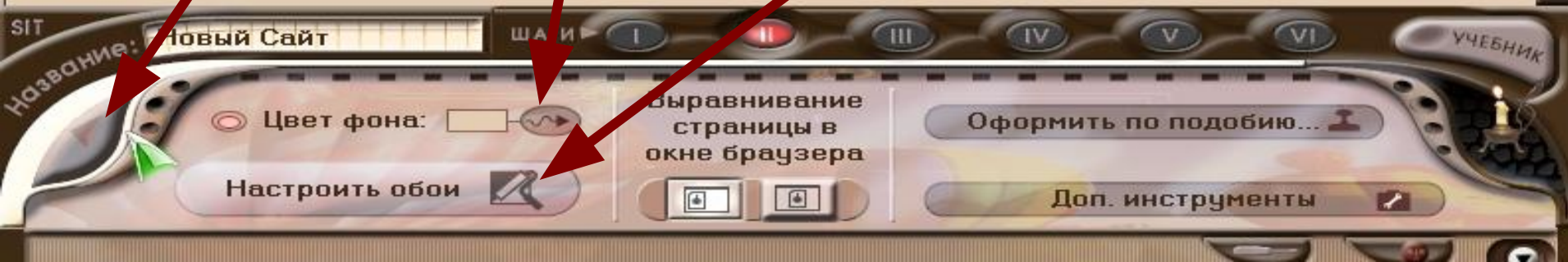
Страница 1

Страница 2

Кнопка выбора и
настройки
обоев.

Выбор цвета
Фона.

Кнопка перехода
по меню

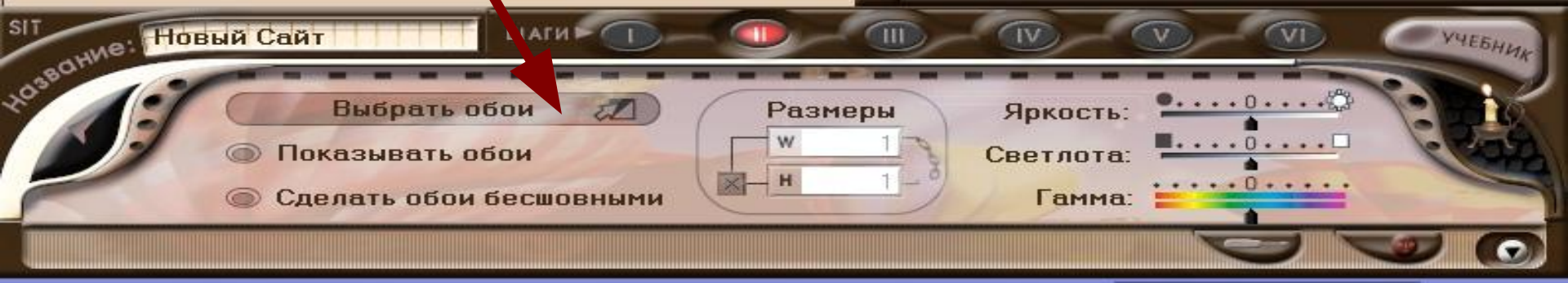


Новый С

Страница 1

Страница 2

**Выбрать обои из
хранилища
папка «Фоны»,
отредактировать.**



Новый Сайт

Шаг №3

Страница 1

Страница 2

Вставлять из хранилища кнопки
и редактировать их

На этом этапе можно вставлять в раздел
текст, редактировать его.

Вставлять
картинки и
Фотографии.



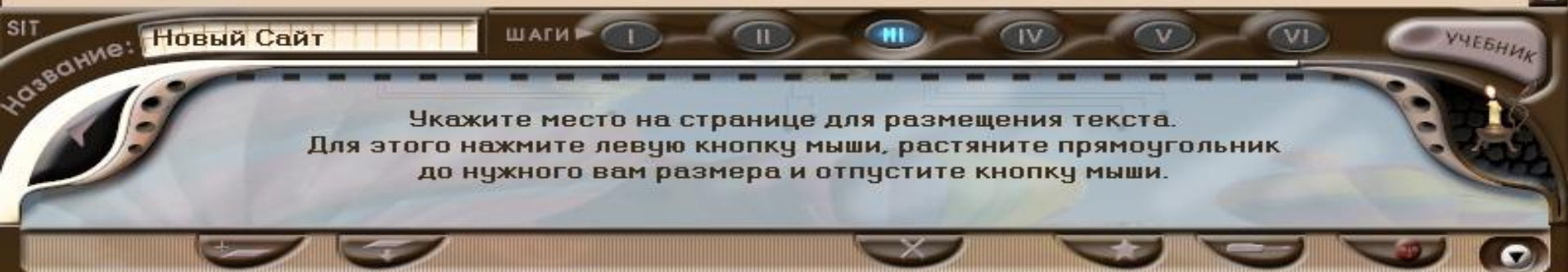
Шаг 3

Работа с текстом,

Страница 1

Страница 2

**Нажав кнопку «вставить текст»
вы перейдете в меню место на странице
для вставки текста. Нажав левую кнопку мыши
разметить
прямоугольную область для текста.**



Новый Сайт

Страница 1

Страница 2



После того как вы разметили место для текста, откроется меню «редактирование текста» используя это меню вы можете изменять шрифт, размер шрифта, цвет и т.д. Вставить таблицу, вставить картинку внутри текста.



Редактирование текста



Создание таблицы



Вставка рисунка в текст, рамки и поля.



Новый С

Страница 1

Страница 2

**Нажав кнопку
«Вставить рисунок»
откроется
хранилище где есть
папки с рисунками
поэтому ваши рисунки
надо поместить
в эти папки.**



Страница 1

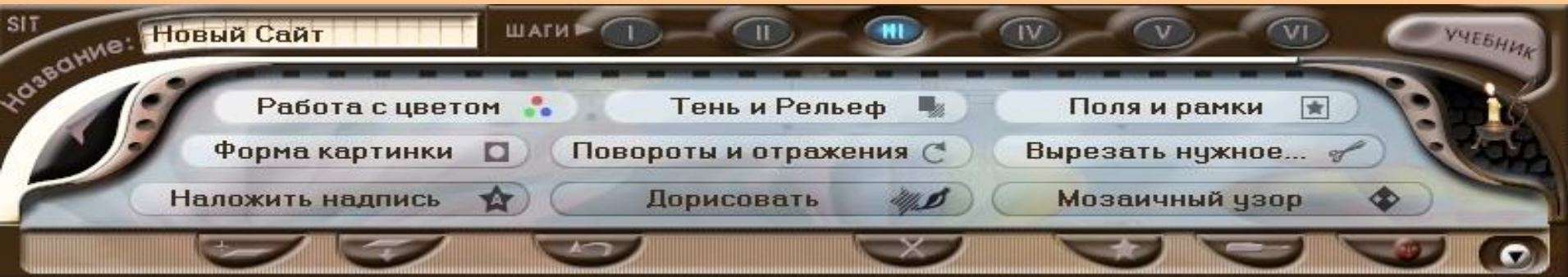
Страница 2



**Вставив рисунок в текст
откроются меню
редактирования картинки,
где можно заменить
картинку,
превратить картинку в
кнопку и задать ей
действие**



Меню редактирования картинки.



Меню создания из рисунка кнопки.



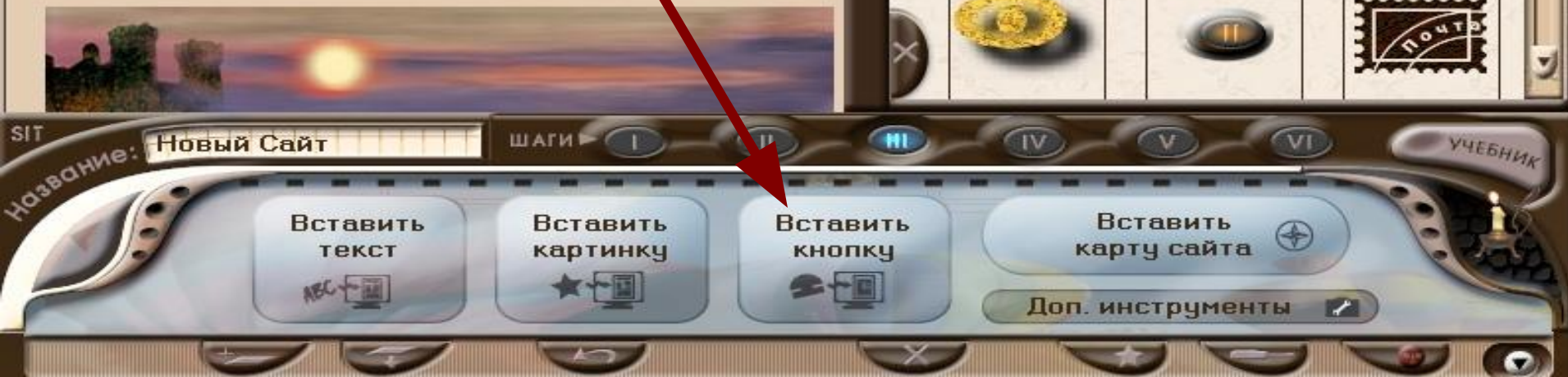
Меню всплывающей надписи



Новый С

Страница 1

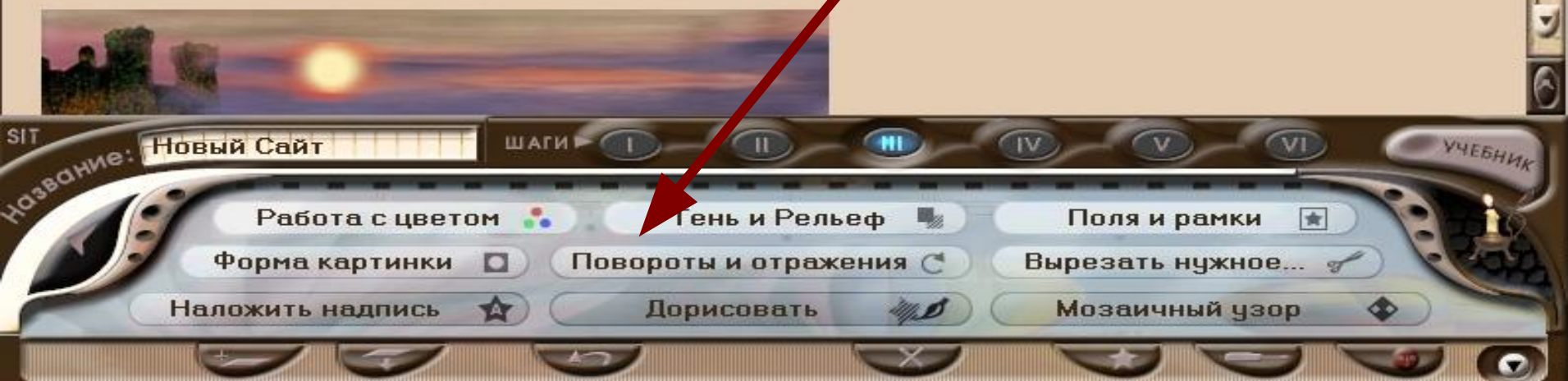
**Нажав на кнопку
«Вставить кнопку»,
откроется папка с кнопками
выбрав кнопку,
вставьте на страницу,
далее редактируйте кнопку.**

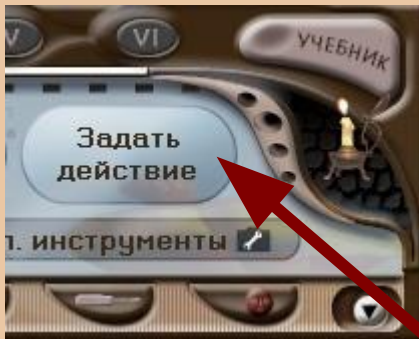


Новый Сайт

Страница 1

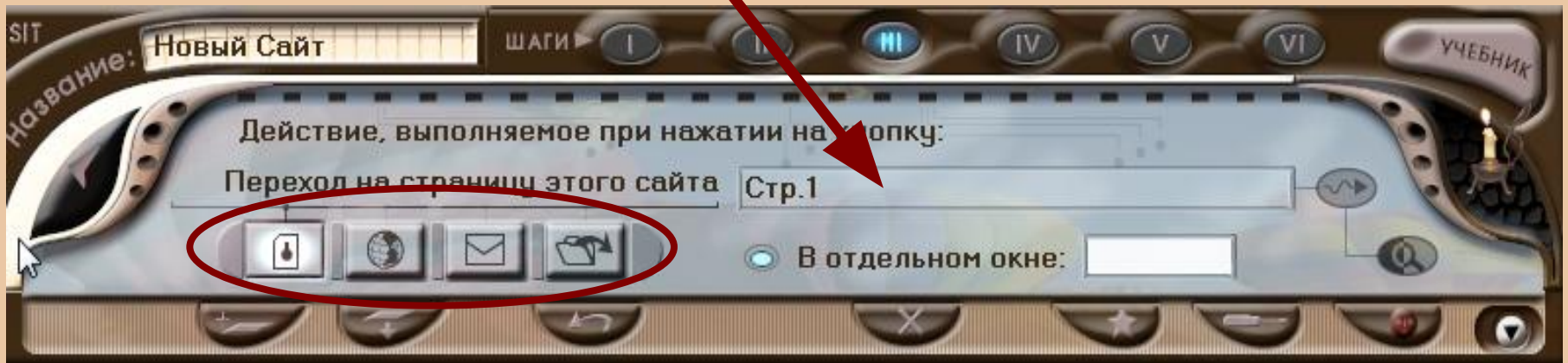
**Вставленную кнопку
можно редактировать
используя меню
«Редактирование кнопки».**





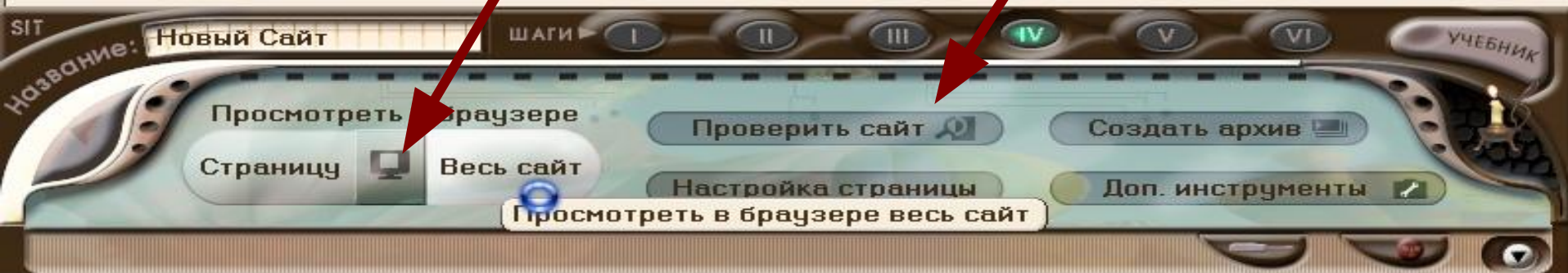
**Нажав кнопку «Задать действие»
в открывшемся меню вы можете
создать ссылку на открытия
файла.**

**Предварительно файл нужно
поместить
в хранилище в папку
«загружаемые файлы»**



4 шаг.

В 4 шаге можно проверить сайт на ошибки, а
Также посмотреть сайт или страницу в
Браузере.



Новый Сайт

ТРЕБОВАНИЯ БЕЗОПАСНОСТИ

В КАБИНЕТЕ ИНФОРМАТИКИ

(для учащихся)

1. Общие требования безопасности.

В кабинете установлена дорогостоящая, сложная аппаратура, требующая осторожного и аккуратного обращения. Поэтому:

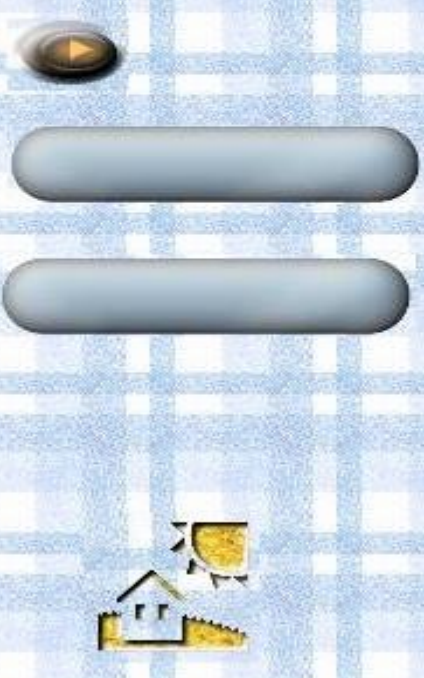
- бережно обращайтесь с этой техникой;
- спокойно, не торопясь, не толкаясь, не задевая столы, входите в кабинет, ничего не трогая на столах.

Во время работы монитор работает под высоким напряжением. Неправильное обращение с аппаратурой, кабелями может привести к тяжелому поражению электрическим током, вызвать загорание. Поэтому строго запрещается:

- трогать провода и разъемы соединительных кабелей;
- прикасаться к экрану и тыльной стороне монитора, клавиатуры;
- включать и отключать аппаратуру без указания учителя;
- класть книги, тетради и другие вещи на монитор и клавиатуру;
- работать во влажной одежде и влажными руками.

Запомните, где находится огнетушитель. При появлении запаха гари немедленно прекратите работу и сообщите об этом учителю.

2. Требования безопасности перед началом работы:





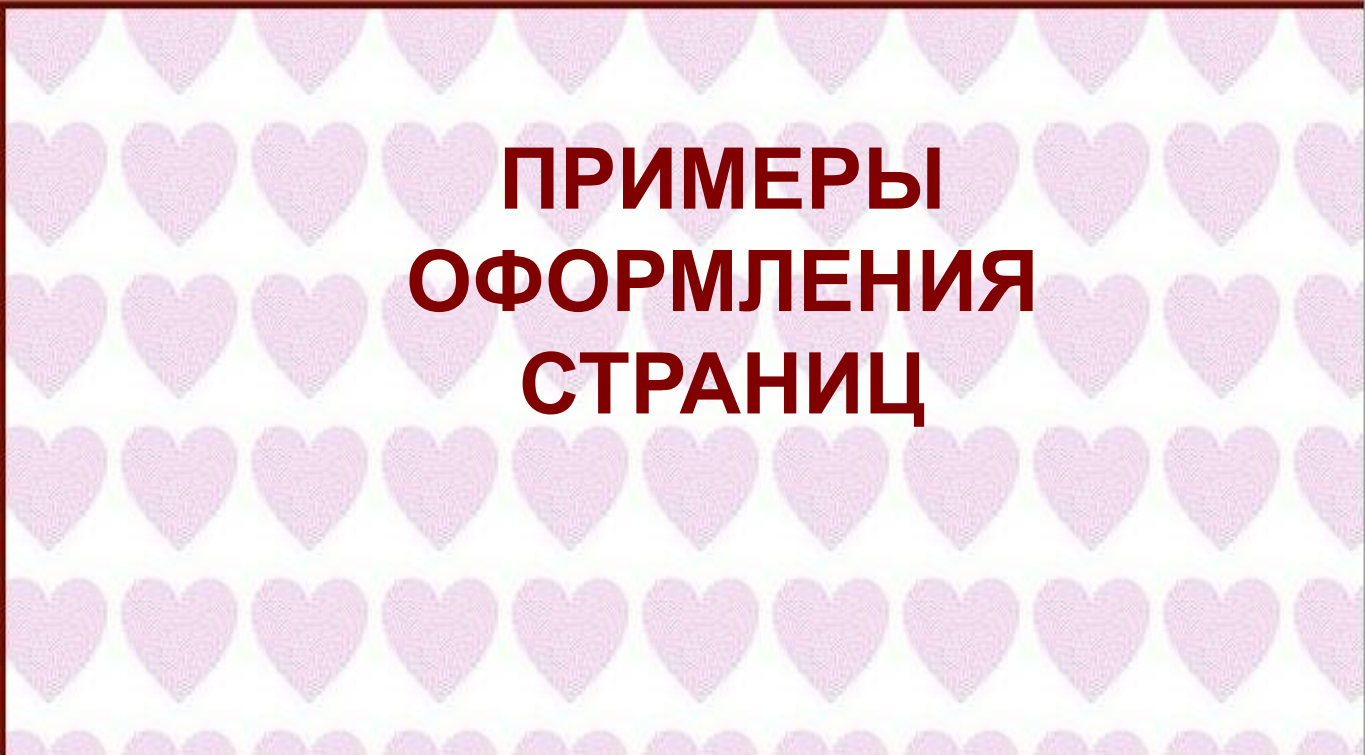
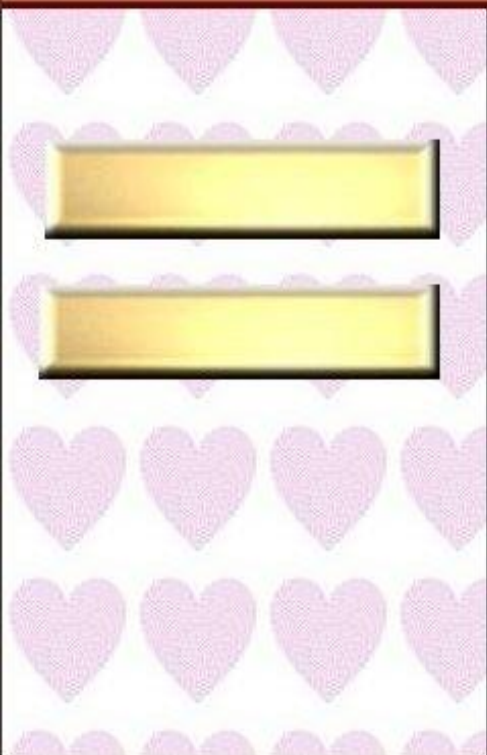
САЙТ



**ПРИМЕРЫ
ОФОРМЛЕНИЯ
СТРАНИЦ**



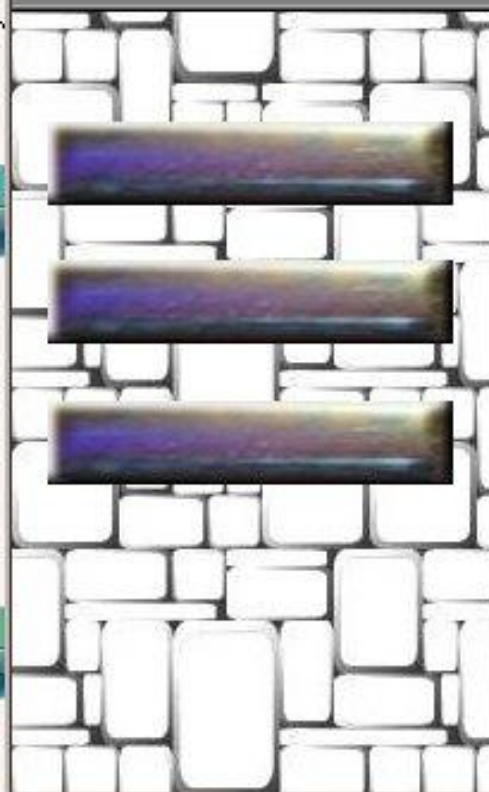
НОВЫЙ КОТ



ПРИМЕРЫ ОФОРМЛЕНИЯ СТРАНИЦ



Новый Сайт



**ПРИМЕРЫ
ОФОРМЛЕНИЯ
СТРАНИЦ**

Новый Сайт



**ПРИМЕРЫ
ОФОРМЛЕНИЯ
СТРАНИЦ**

