

Сервисное обслуживание ПК и сети. Общие сетевые ресурсы. Резервное копирование

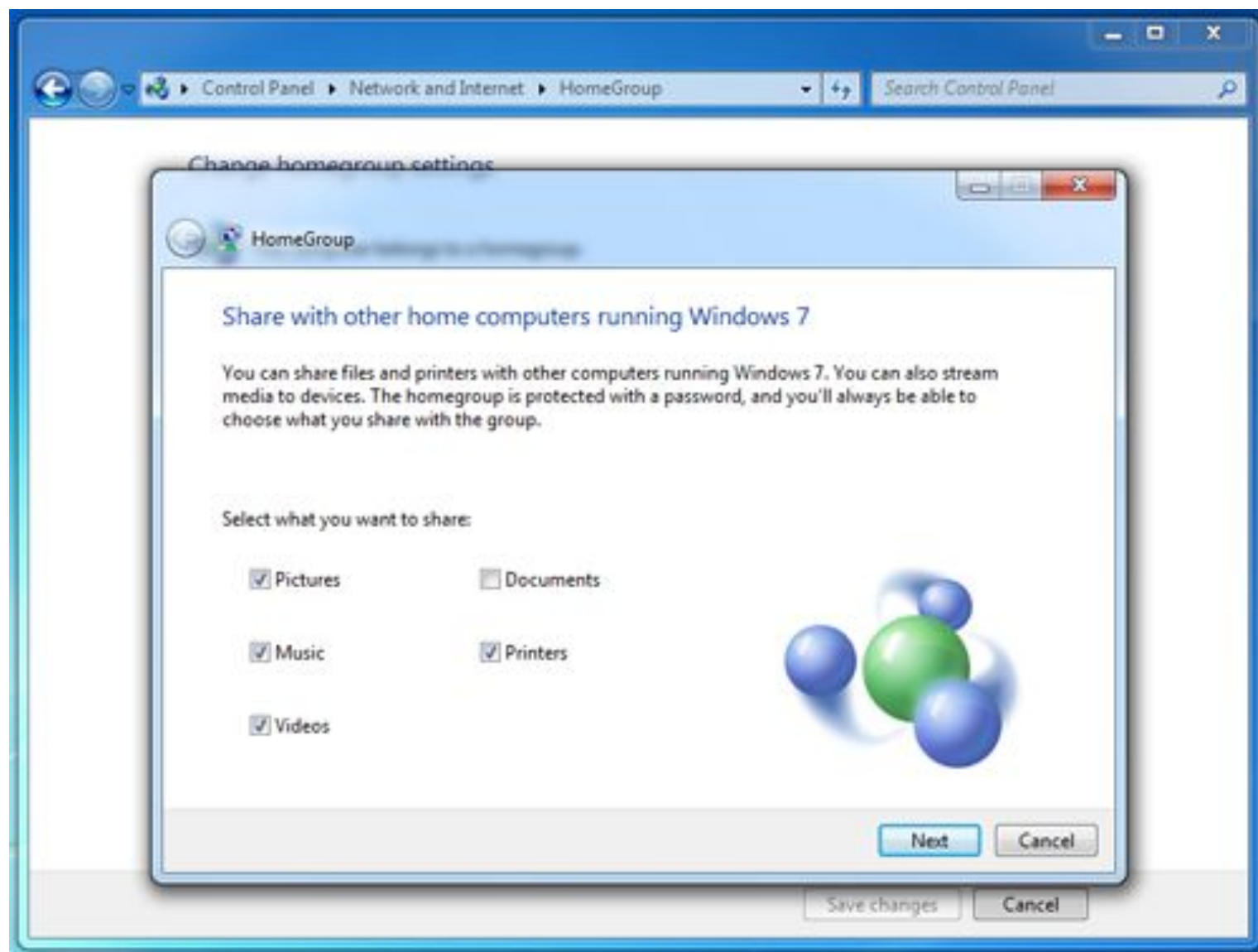


Создание домашней группы

Объединение компьютеров в домашнюю сеть для обмена информацией

Присоединитесь к домашней группе, которая организована в учебном классе

Пароль: SA123456



Общие каталоги и сетевой доступ

В сети действует обмен информацией по протоколу SMB

Адреса в сети:

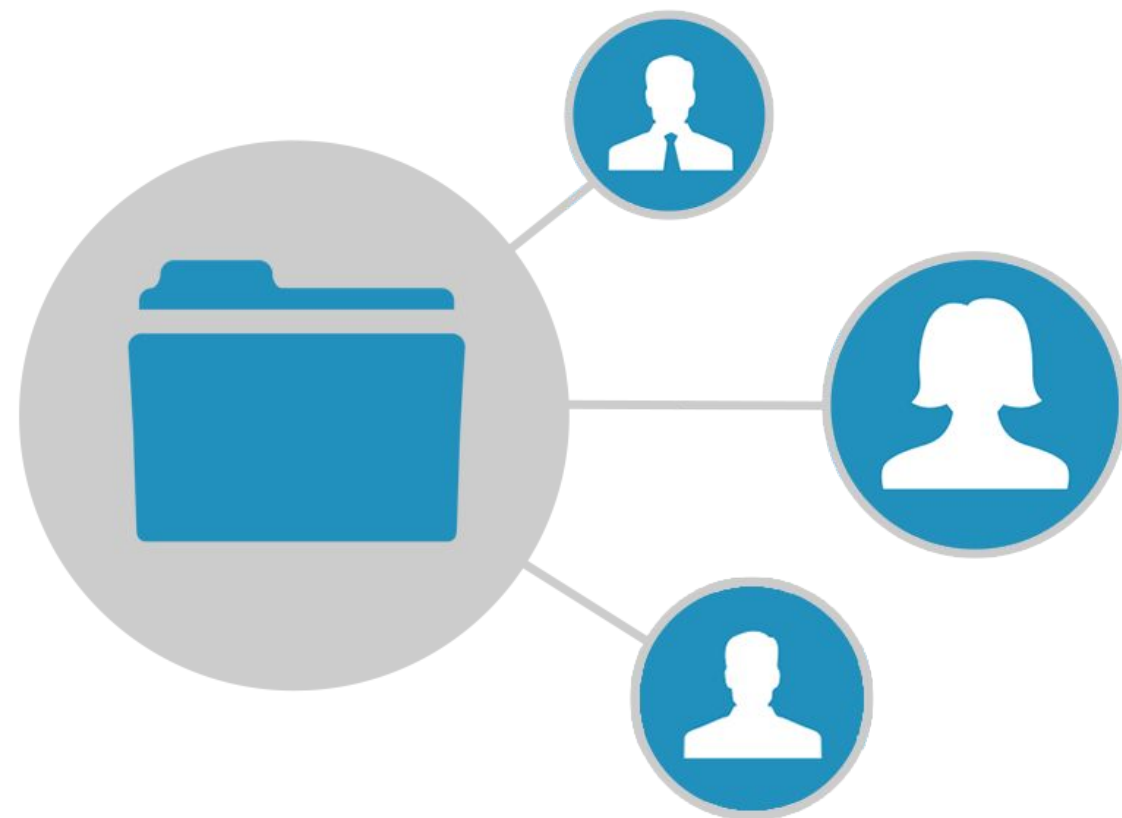
[\\IP\Folder](#)

[\\NAME_PC\Folder](#)

Создайте каталог [D:\Shared_folder](#)

Откройте доступ всем к этой папке (через свойства папки — общий доступ)

Подключитесь к папке соседнего компьютера справа.



Сетевой диск

Подключите общую папку соседнего компьютера Shared_folder как сетевой диск

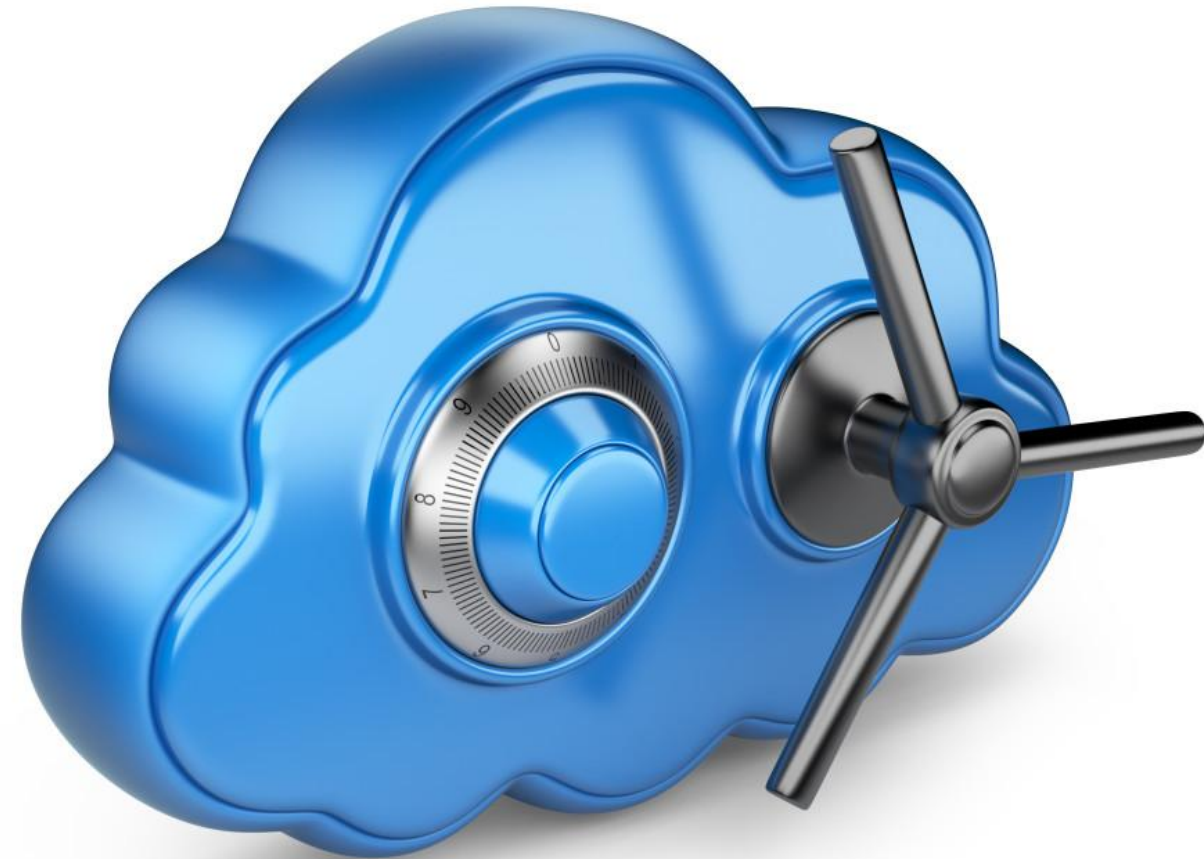
В Проводнике в разделе «Компьютер» найдите команду «Подключить сетевой диск», пропишите сетевой путь и назначьте диск Z:

Установите папки и ресурсы системы



Виды резервного копирования

- Полное (Full). Копируется все целиком
- Дифференциально -разностное (Differential). Копируются только новые или измененные, добавляясь к полной копии, заменяя старые файлы.
- Инкрементное — добавочное (Incremental). Копируются новые и измененные файлы, но не заменяют старые, а хранятся отдельно, позволяя выбирать время отката.



Встроенные средства ОС

В ОС Windows есть средства создания резервных копий важных данных.

Панель управления — архивация и восстановление



Практика

Создадим образ системы встроенными средствами

Создайте каталог D:\Backup
Запустите командный интерпретатор с повышенными привилегиями.

Введите команду:

```
recim /createimage D:\Backup
```