

# Схема компьютера.

Процессор

Операт.память

Магистраль

Устройство  
ввода

Долговременн  
ая  
память

Устройство  
вывода

# Процессор

Процессор

Процессор содержит 376 000 000 элементов, обладает быстродействием 3,7 миллиарда операций в секунду



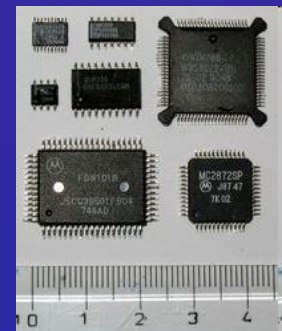
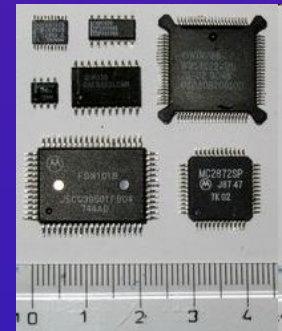
# Оперативная память.

Оперативная память  
Модули

Оперативной

Памяти могут быть

Различных типов:  
DDR, DDR2



# Устройство ввода

- Клавиатура
- Мышь
- Графический планшет
- Сканер
- Цифровая камера
- Микрофон

# Долговременная память

Жесткий диск	Оптические диски
Карта памяти	Флеш-карта

# Устройство вывода

- Монитор
- Принтер (Лазерный, струйный, матричный)
- Колонки (Акустич. Колонки, наушники)