

“Инструмент для бизнес-анализа”

Система бизнес-аналитики

- Информация о фирме
- Система бизнес-аналитики
- Модуль отчетности
- Административный модуль
- Ключевые особенности системы
- Преимущества нашей системы над конкурентными продуктами
- Планы развития продукта

Информация о нашей фирме

Информация о нашей фирме



Направления деятельности фирмы:

- Разработка BI-системы и консалтинг в области BI (проектирование OLAP/DW/ETL)
- Разработка программного обеспечения под Web и Windows на платформе Microsoft .NET под заказ



Технологии, на которых мы специализируемся:

- Microsoft .NET
- Microsoft SQL Server, Analysis Services

Мы работаем на рынке разработки программного обеспечения с осени 2003-го года.

Наш сайт - www.bitimpulse.com Наш сайт - www.bitimpulse.com или сайт партнера www.softservebs.ru

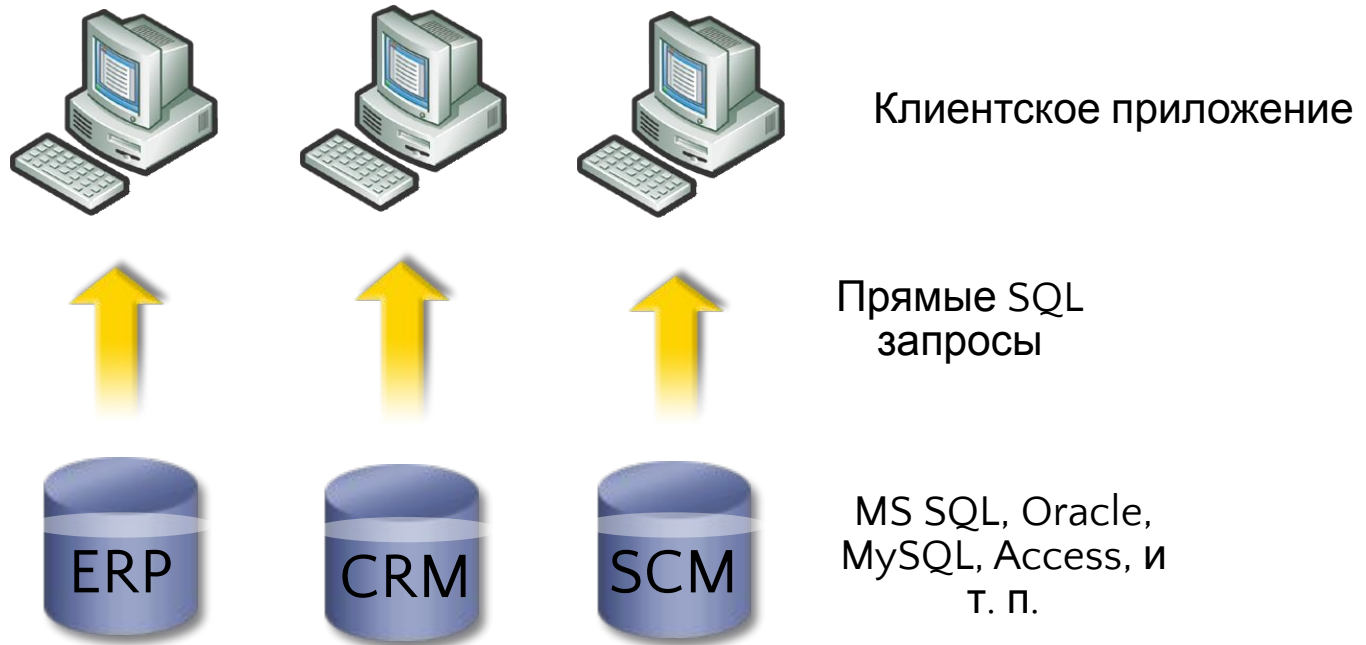
Система бизнес-аналитики

Каждая фирма, независимо от ее сферы деятельности и величины, имеет как минимум одну информационную систему с базой данных, где накапливается историческая информация о всей ее деятельности (продажи, заказы, отгрузки, разного типа операции, транзакции, и т.п.).

Как проанализировать накопленную информацию?
Как строить по ней отчеты с целью принятия решений?

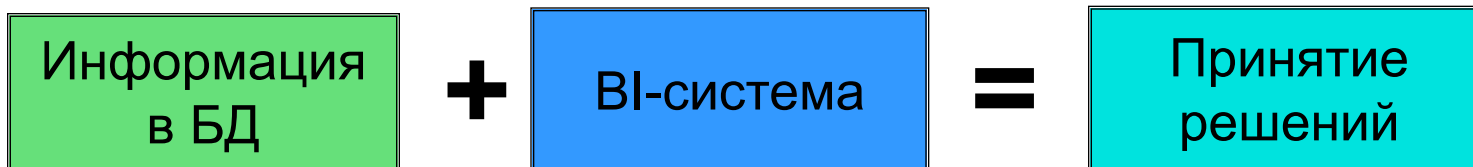
Старая модель систем отчетности

На многих фирмах можно увидеть примерно такую систему отчетности:



Системы отчетности такого типа сегодня не способны обеспечить все потребности и создают ряд серьезных проблем.

Система бизнеса-аналитики (BI-система) - это совокупность программ и технологии для сбора, хранения и анализа данных с целью помочь сотрудникам предприятия в принятии бизнес-решений.



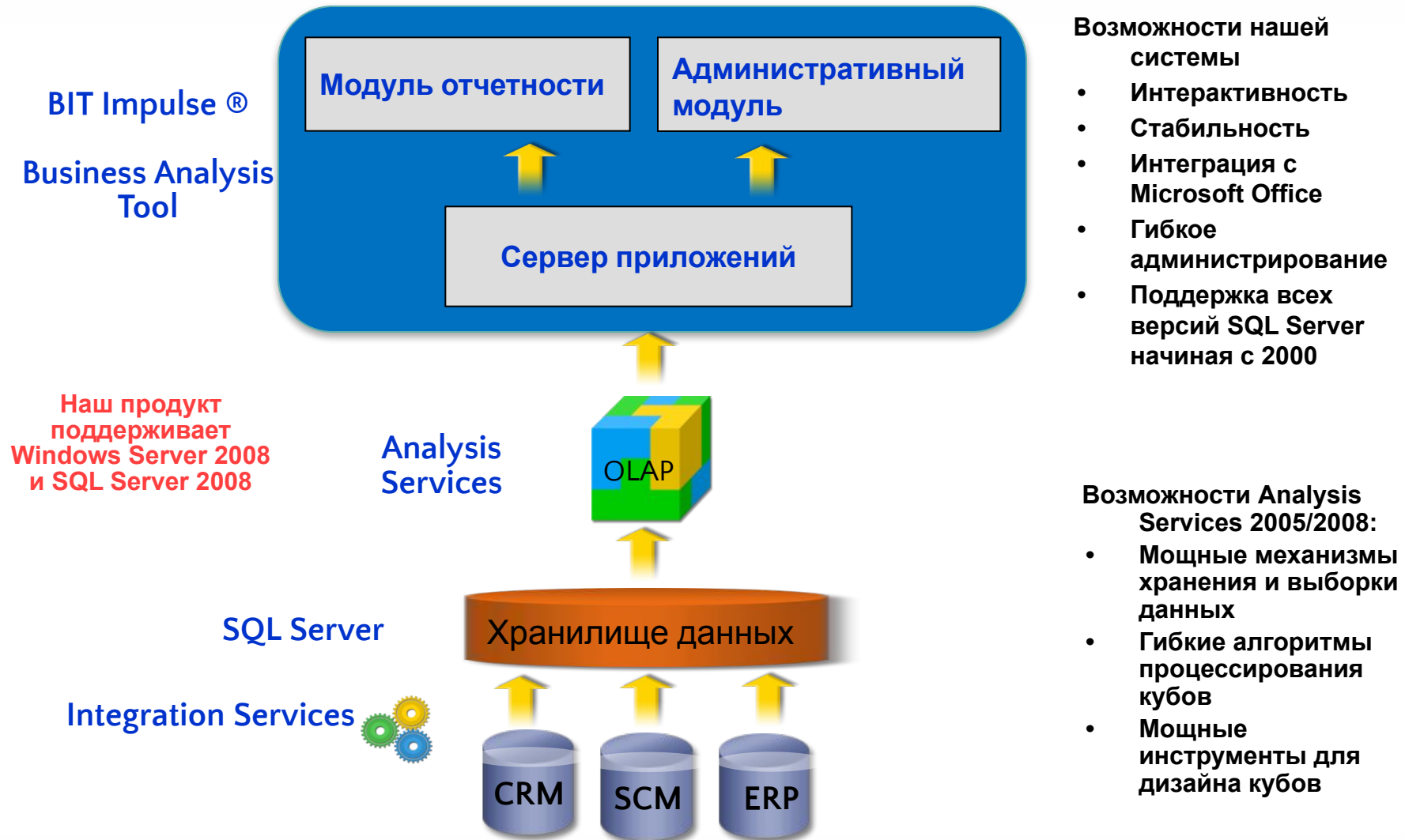
Совершенная аналитическая система - это:

- Вся информация предприятия находится в одном формате и в одной «системе координат»
- Отчеты за большие промежутки времени (месяц, год) генерируются быстро
- Пользователи имеют возможность менять вид отчетов
- Все работает без привлечения IT-персонала на протяжении большого промежутка времени.

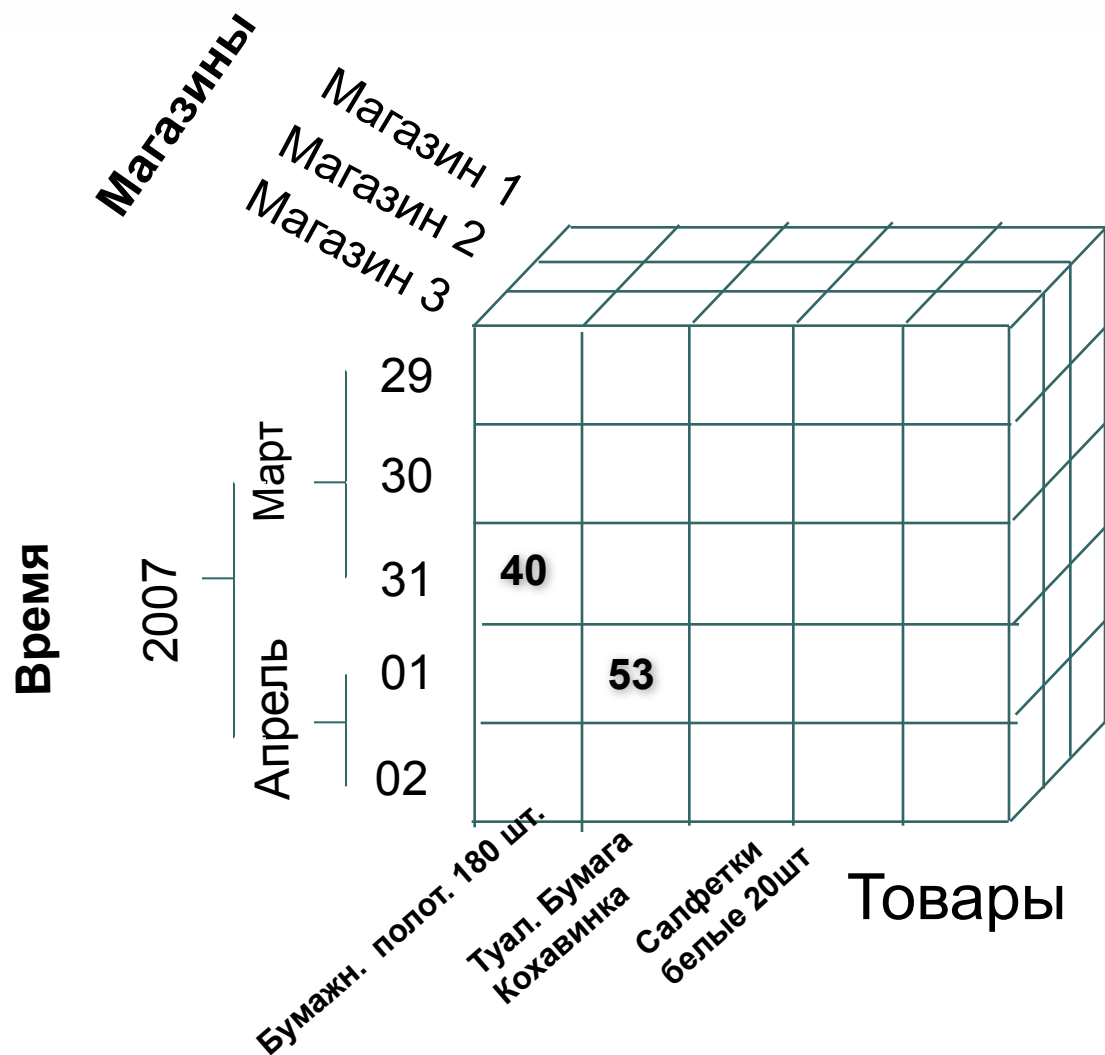
Мы делаем все для того, чтобы наш продукт можно было назвать совершенной системой аналитической отчетности.

Система бизнеса-аналитики, которую мы предлагаем

BIT *Impulse*



Что такое OLAP-куб?



По осям обозначены измерения (время, магазины, товар, и т.д.)

Внутри куба - показатели, например “количество проданного товара”

Наши заказчики

BIT *Impulse*



Nestlé

Транс-национальная
корпорация



**КОНДИТЕРСКАЯ
КОМПАНИЯ**

Один из крупнейших
производителей
кондитерской продукции.



ІНТЕРМАРКЕТ

Один из крупнейших
операторов оптовой
и розничной торговли
Украины (34 объекта
торговли)



Компания Фра-М -
крупный дистрибьютор
фармацевтических
препаратов (г. Донецк,
Харьков,
Днепропетровск, Киев)



Один из крупнейших производителей
продуктов питания на Украине



Один из лидеров среди
продуктовых торговых сетей
Украины



Сеть супермаркетов на востоке
Украины



Группа компаний "AD Ukraine"
Дистрибуция автозапчастей



“Инструмент для бизнес-анализа” предлагается как компонента аналитической отчетности SalesWorks™ (системы автоматизации дистрибуции и мерчандайзинга компании СофтСерв)

www.ssbs.com.ua



“Инструмент для бизнес-анализа” предлагается как компонента аналитической отчетности ITOGO!RetailSuite (комплекса программного обеспечения для автоматизации розничной торговли)

www.itogo.ua

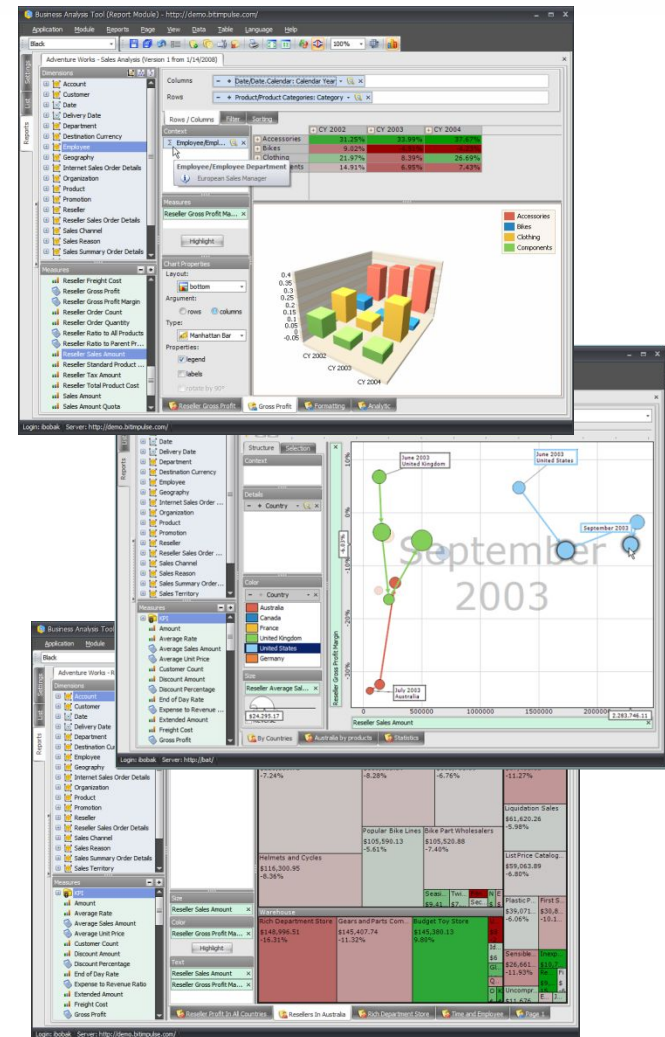
Модуль отчетности

Аналитическая отчетность



Возможности анализа информации:

- Построение сводных таблиц с неограниченным количеством строк/столбцов;
- Построение 30-ти видов графиков;
- Построение TreeMap и Scatter диаграмм;
- Установление произвольной выборки элементов в измерениях с возможностью поиска по маске;
- Работа с KPI;
- Создание собственных вычисляемых показателей и элементов измерений;
- Подсветка данных с помощью правил градиента и исключительных ситуаций;
- Фильтр и сортировка данных (есть возможность использования разных функций, таких как «N наибольших», «наибольшие, которые дают в сумме N%» и др.)
- Печать отчетов с возможностью масштабирования и нумерации страниц.
- Экспорт данных в Microsoft Excel, OpenOffice Calc, PDF, RTF (Word) и родной формат NRP.



Инструмент для бизнес-анализа

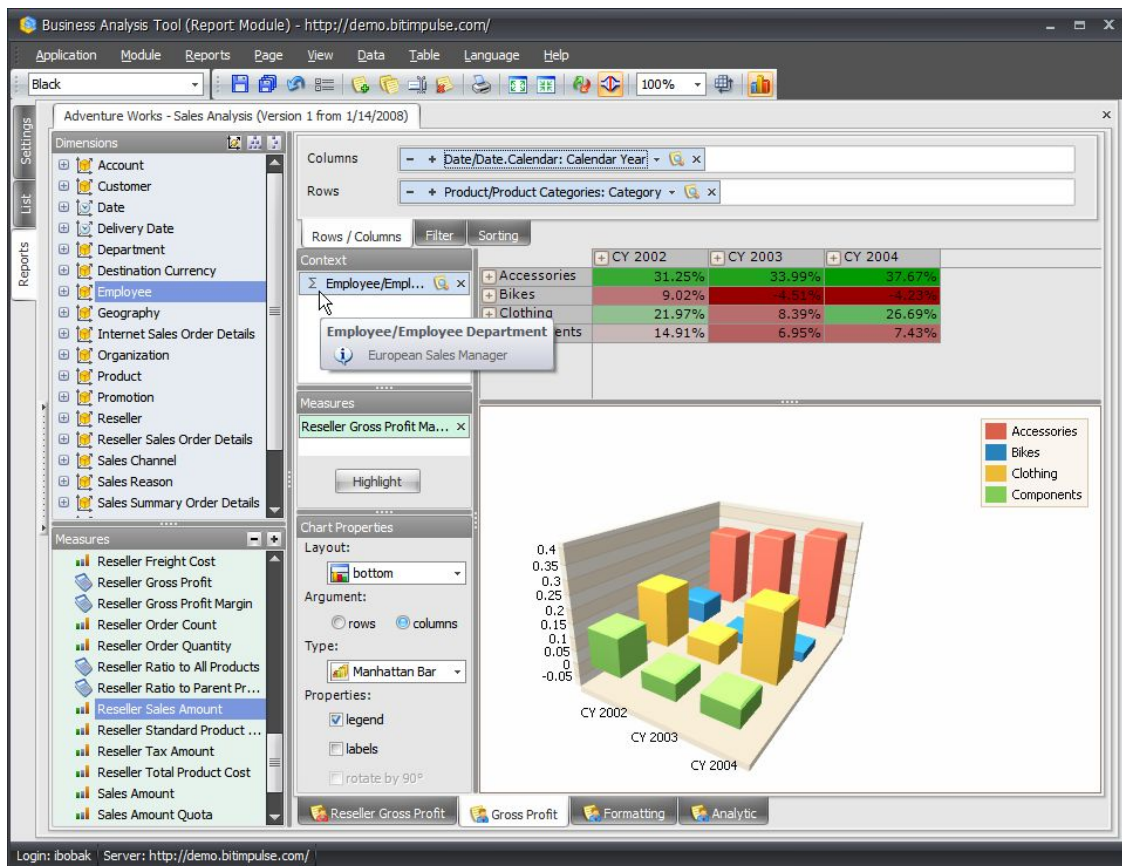
Модуль отчетности



Pivot/Chart

Вы можете:

- Развернуть/свернуть элемент
- Выбрать желаемый уровень детализации данных для просмотра
- Выполнять другие операции навигации
- Изменять структуру отчета с помощью простых drag & drop операций

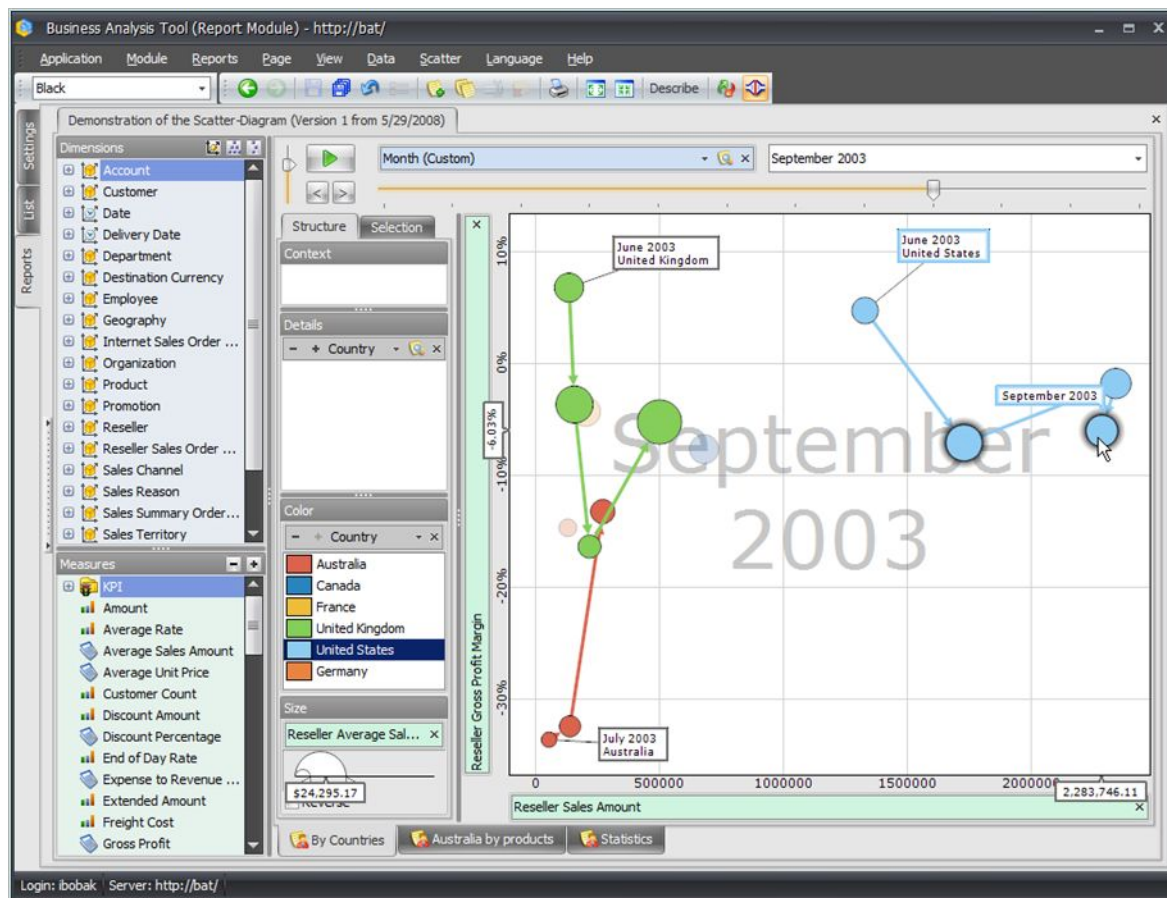


Инструмент для бизнес-анализа

Модуль отчетности

Scatter Diagram

Динамическая скеттер-диаграмма дает возможность отслеживать 4 показателя одновременно. Каждый элемент изображен в виде круга. За его размещение отвечают два показателя, остальные два показателя определяют размер и цвет круга.



Инструмент для бизнес-анализа

Модуль отчетности

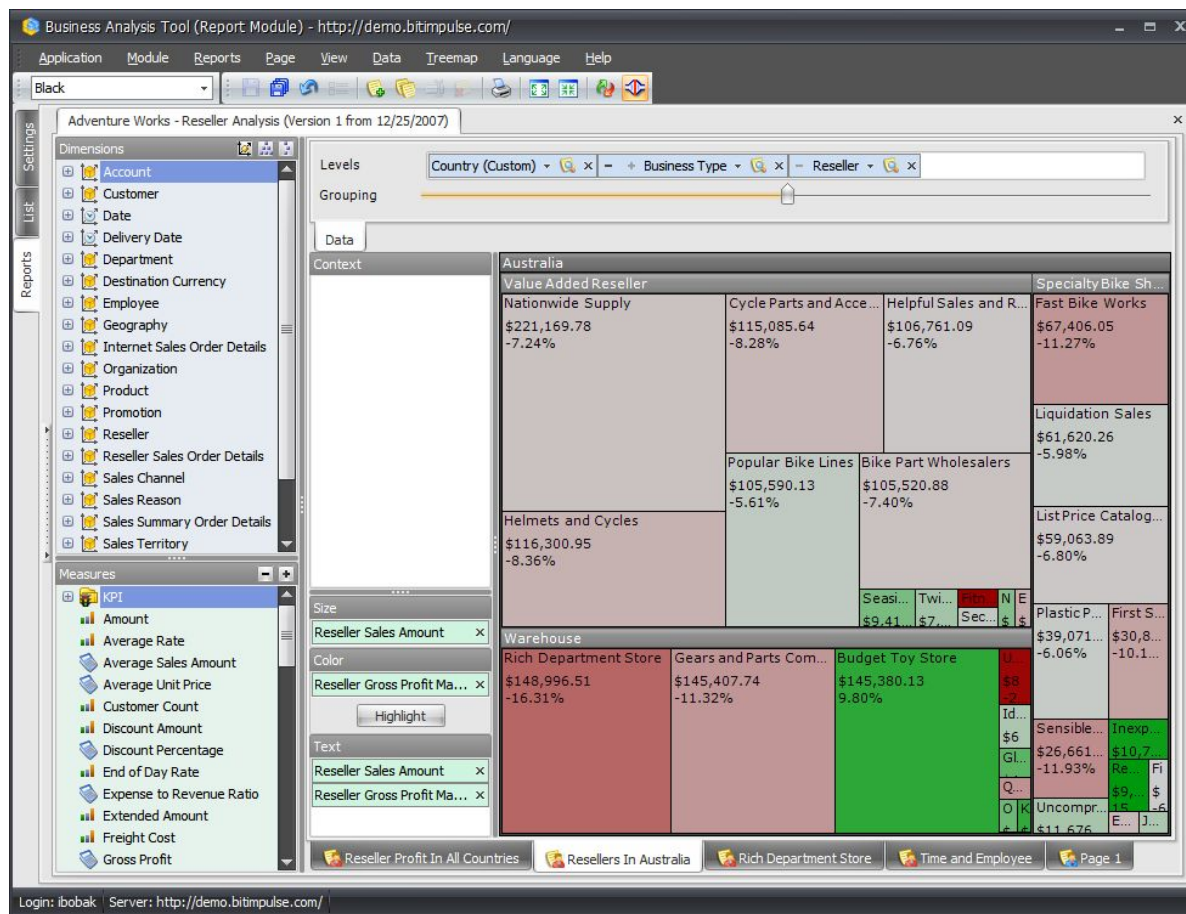


Treemap

Алгоритм Treemap содержит в себе свойства диаграммы и дерева. Первые дают возможность сразу увидеть искомые (минимальные, средние или максимальные) значения параметров; свойства дерева дают возможность сохранять структуру данных.

См.

<http://en.wikipedia.org/wiki/treemap>



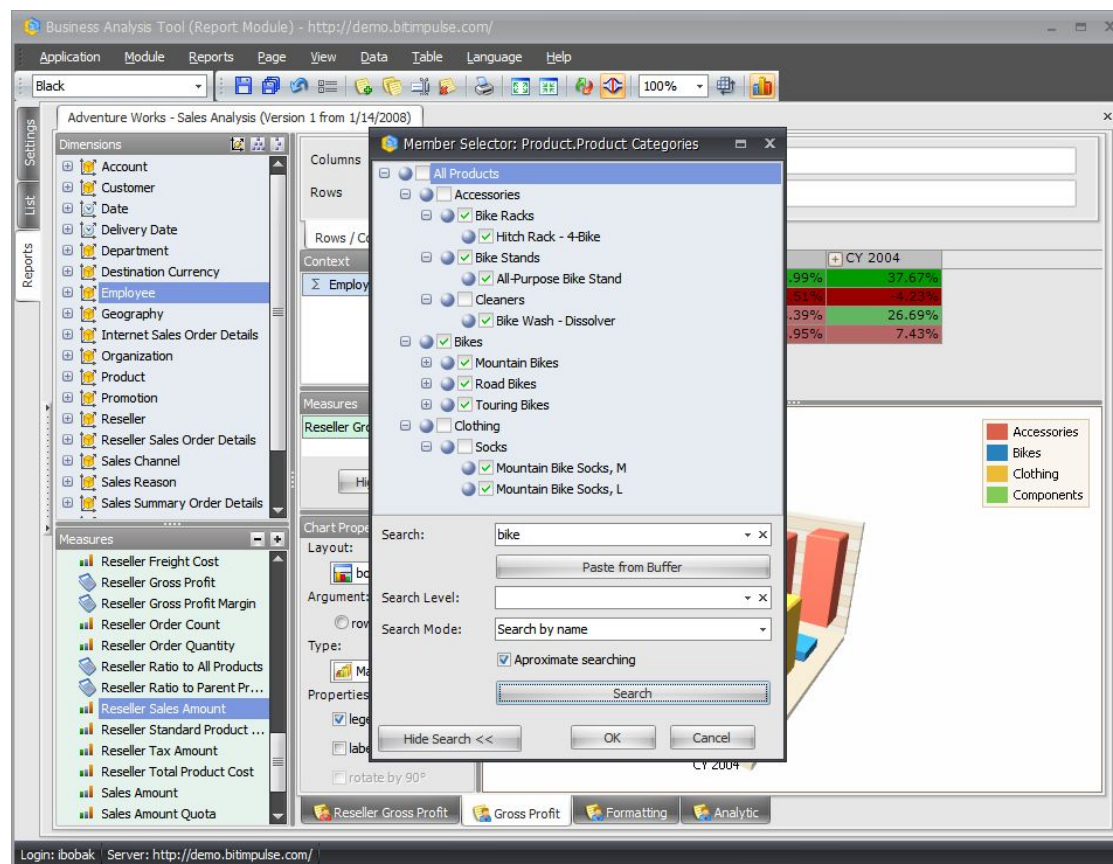
Инструмент для бизнес-анализа

Модуль отчетности



Полная интерактивность

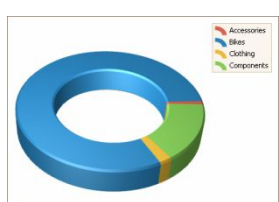
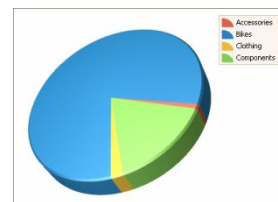
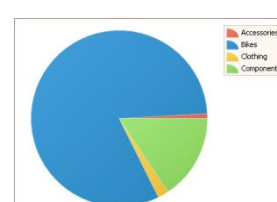
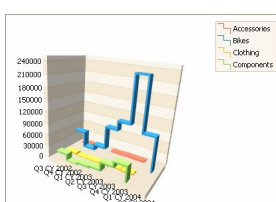
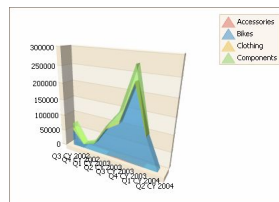
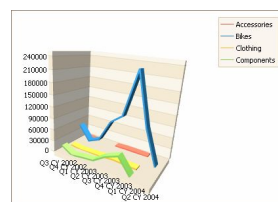
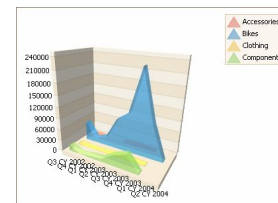
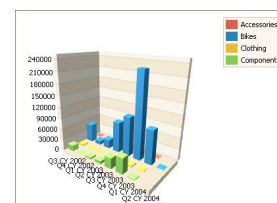
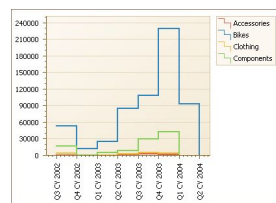
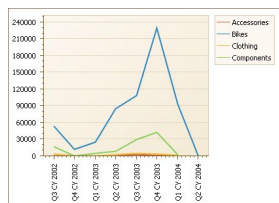
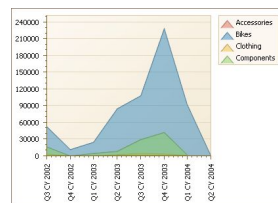
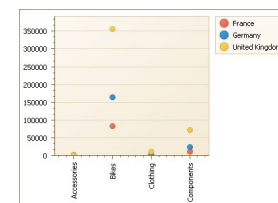
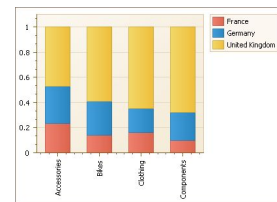
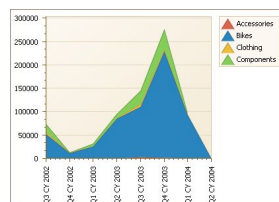
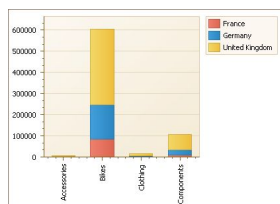
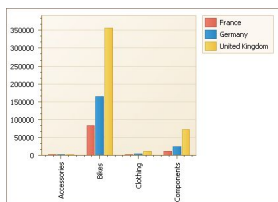
Вы можете воспользоваться диалогом для установления произвольной выборки элементов (в том числе и с помощью поиска)



Инструмент для бизнес-анализа

Модуль отчетности

Графики



Инструмент для бизнес-анализа

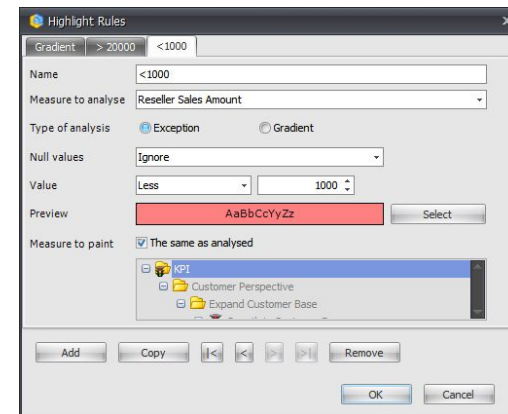
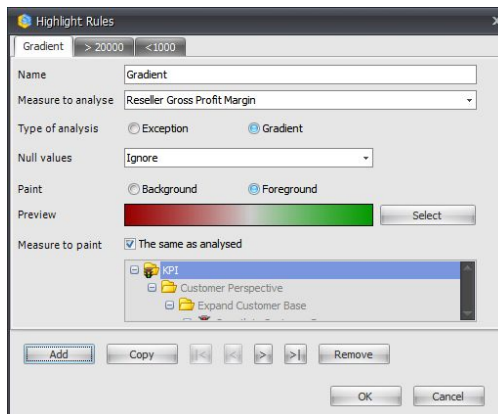
Модуль отчетности



Аналитика – подсветка данных

С помощью градиента и подсветки исключительных ситуаций Вы можете быстро анализировать большое количество данных.

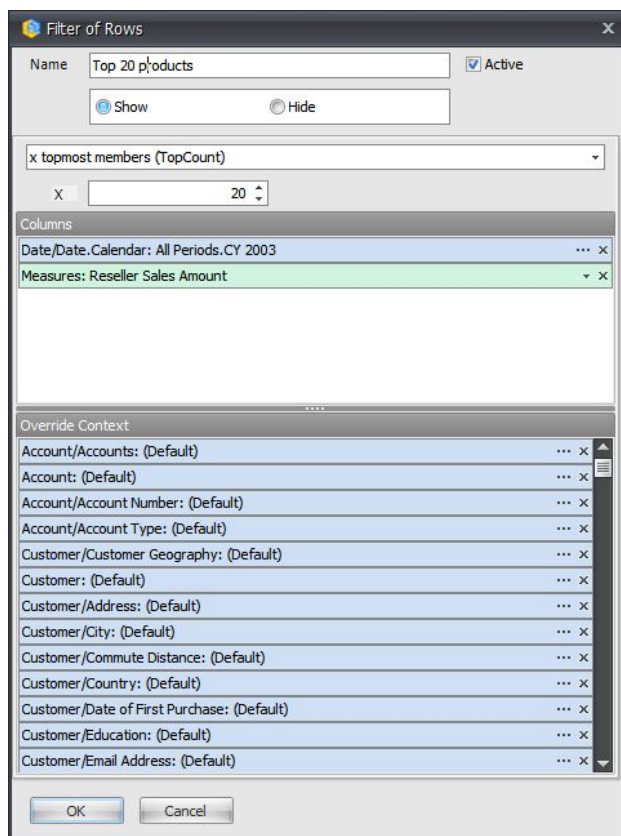
	+ CY 2002		+ CY 2003		+ CY 2004	
	Reseller Sales...	Reseller Gross...	Reseller Sales...	Reseller Gross...	Reseller Sales...	Reseller Gross...
+ Bike Racks			\$2,011.20	33.05%	\$432.00	37.67%
+ Bottles and Cag...			\$96.55	32.35%	\$14.97	37.67%
+ Cleaners			\$52.47	37.67%		
+ Helmets	\$423.92	31.25%	\$1,784.29	33.57%		
+ Hydration Packs			\$758.86	37.67%		
+ Locks	\$90.00	31.25%				
+ Pumps	\$23.99	31.25%	\$83.96	31.25%		
+ Tires and Tubes			\$19.74	34.92%		
+ Mountain Bikes	\$60,950.26	9.70%	\$101,260.41	9.14%	\$2,753.99	9.08%
+ Road Bikes	\$3,288.56	-3.60%	\$93,777.86	-2.56%	\$38,060.63	-6.07%
+ Touring Bikes			\$250,816.12	-10.74%	\$52,701.07	-3.60%
+ Bib-Shorts	\$755.92	31.25%	\$323.96	31.25%		
+ Caps	\$79.16	-5.70%	\$178.12	-23.58%		
+ Gloves	\$1,039.66	28.13%	\$932.27	33.56%		
+ Jerseys	\$843.95	-3.37%	\$4,182.10	-29.24%	\$291.55	-28.33%
+ Shorts	\$215.96	31.25%	\$2,361.43	34.16%	\$965.86	37.67%
+ Socks			\$21.58	37.67%	\$37.76	37.67%



Инструмент для бизнес-анализа Модуль отчетности

Фильтры и сортировка

Вы можете задать критерии фильтров/сортировки строк и столбцов.



Adventure Works - Sales Analysis (Version 1 from 1/14/2008)				
	+ CY 2003		+ CY 2004	
	Reseller Sales Amount	Reseller Gross Profit	Reseller Sales Amount	Reseller Gross Profit
Touring-1000 Blue, 60	\$47,655.65	(\$2,730.24)	\$7,152.21	(\$257.48)
Touring-1000 Blue, 46	\$34,330.61	(\$1,235.90)	\$2,860.88	(\$102.99)
Touring-1000 Yellow, 60	\$24,794.33	(\$7,808.31)	\$4,291.33	(\$154.49)
Touring-1000 Yellow, 46	\$23,649.97	(\$1,542.97)	\$1,430.44	(\$51.50)
Touring-2000 Blue, 54	\$16,764.93	(\$603.54)	\$728.91	(\$26.24)
Touring-1000 Blue, 50	\$15,734.86	(\$566.45)	\$7,152.21	(\$257.48)
Mountain-200 Silver, 38	\$15,311.93	\$1,390.12		
Mountain-200 Silver, 42	\$13,919.94	\$1,263.75		
Mountain-200 Black, 38	\$12,392.95	\$1,125.11	\$2,753.99	\$250.03
Mountain-200 Silver, 46	\$11,135.95	\$1,011.00		
HL Touring Frame - Blue, 54	\$10,239.88	\$10.24		
Touring-1000 Yellow, 50	\$10,203.82	(\$3,133.62)	\$4,291.33	(\$154.49)
Touring-2000 Blue, 60	\$9,475.83	(\$341.13)	\$2,186.73	(\$78.72)
Touring-3000 Blue, 54	\$9,114.20	(\$1,499.03)	\$890.82	(\$32.07)
Touring-3000 Yellow, 62	\$7,983.97	(\$2,629.26)	\$1,781.64	(\$64.14)
Road-250 Black, 44	\$7,853.63	(\$70.48)		
Road-250 Black, 58	\$7,853.63	(\$70.48)		
Touring-3000 Yellow, 44	\$7,655.48	(\$1,111.97)	\$3,563.28	(\$128.28)
HL Touring Frame - Yellow, 54	\$7,228.15	\$7.23		
Touring-1000 Blue, 54	\$7,152.21	(\$257.48)	\$1,430.44	(\$51.50)

Инструмент для бизнес-анализа

Модуль отчетности

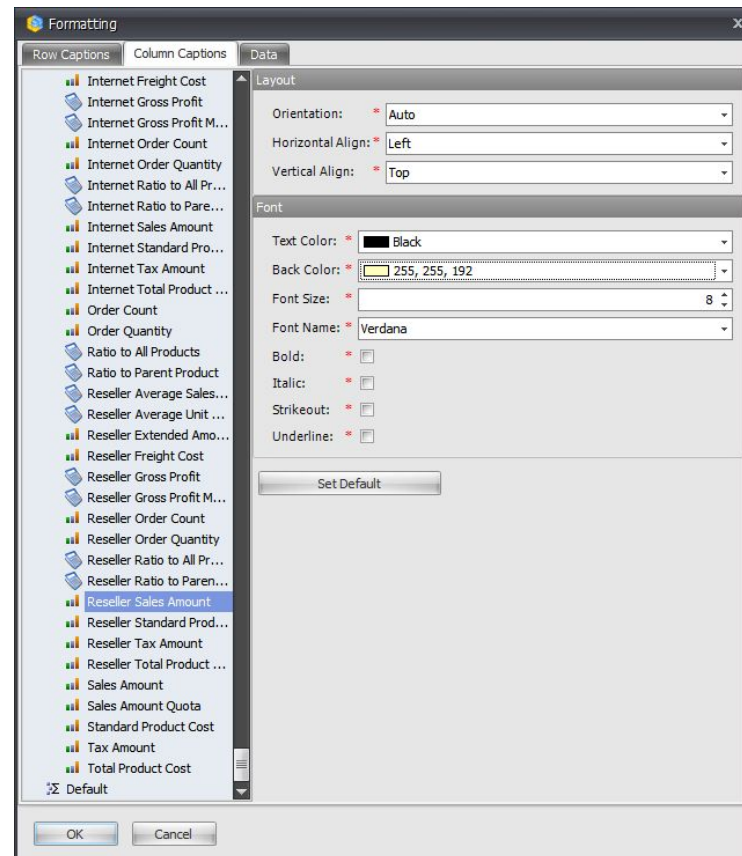


Изменение внешнего вида отчета

Вы можете изменять такие параметры

отчета:

- Шрифт
- Цвет фона/текста
- Форматирование чисел (количество знаков после запятой, валюта, процент, региональные настройки)
- Направление и выравнивание текста (вертикальное/горизонтальное, выравнивание справа/слева/по центру)



Adventure Works - Sales Analysis (Version 1 from 1/14/2008)						
	CY 2002		CY 2003		CY 2004	
	Reseller Sales Amou...	Reseller Gross Profit...	Reseller Sales Amou...	Reseller Gross Profit..	Reseller Sales Amou...	Reseller Gross Profit..
+ Bike Racks			\$2,011.20	33.05%	\$432.00	37.67%
+ Bottles a...			\$96.55	32.35%	\$14.97	37.67%
+ Cleaners			\$52.47	37.67%		
+ Helmets	\$423.92	31.25%	\$1,784.29	33.57%		
+ Hydration...			\$758.86	37.67%		
+ Locks	\$90.00	31.25%				
+ Pumps	\$23.99	31.25%	\$83.96	31.25%		
+ Tires and...			\$19.74	34.92%		
+ Mountain...	\$60,950.26	9.70%	\$101,260.41	9.14%	\$2,753.99	9.08%
+ Road Bikes	\$3,288.56	-3.60%	\$93,777.86	-2.56%	\$38,060.63	-6.07%
+ Touring B...			\$250,816.12	-10.74%	\$52,701.07	-3.60%

Инструмент для бизнес-анализа

Модуль отчетности



Просмотр деталей (**Drill Through**)

Для определенной позиции в отчете можно посмотреть данные на основании которых она была сформирована

#	[Reseller...]	[Reseller...]	[Reseller...]	[Reseller...]	[Reseller...]	[Reseller...]	[Reseller...]	[Reseller...]	[Reseller...]
1	197.964	6	197.964	15.8371	4.9491	0	32.994	0	123.3978
2	230.958	7	230.958	18.4766	5.774	0	32.994	0	143.9641
3	65.988	2	65.988	5.279	1.6497	0	32.994	0	41.1326
4	131.976	4	131.976	10.5581	3.2994	0	32.994	0	82.2652
5	197.964	6	197.964	15.8371	4.9491	0	32.994	0	123.3978
6	32.994	1	32.994	2.6395	0.8249	0	32.994	0	20.5663
7	98.982	3	98.982	7.9186	2.4746	0	32.994	0	61.6989
8	164.97	5	164.97	13.1976	4.1243	0	32.994	0	102.8315
9	329.94	10	329.94	26.3952	8.2485	0	32.994	0	205.663
10	131.976	4	131.976	10.5581	3.2994	0	32.994	0	82.2652
11	375.0758	12	382.7304	30.0061	9.3769	7.6546	31.8942	0.02	246.7956
12	131.976	4	131.976	10.5581	3.2994	0	32.994	0	82.2652
13	131.976	4	131.976	10.5581	3.2994	0	32.994	0	82.2652
14	343.8195	11	350.8362	27.5056	8.5955	7.0167	31.8942	0.02	226.2293
15	164.97	5	164.97	13.1976	4.1243	0	32.994	0	102.8315
16	65.988	2	65.988	5.279	1.6497	0	32.994	0	41.1326
17	98.982	3	98.982	7.9186	2.4746	0	32.994	0	61.6989
18	131.976	4	131.976	10.5581	3.2994	0	32.994	0	82.2652
19	197.964	6	197.964	15.8371	4.9491	0	32.994	0	123.3978
20	131.976	4	131.976	10.5581	3.2994	0	32.994	0	82.2652

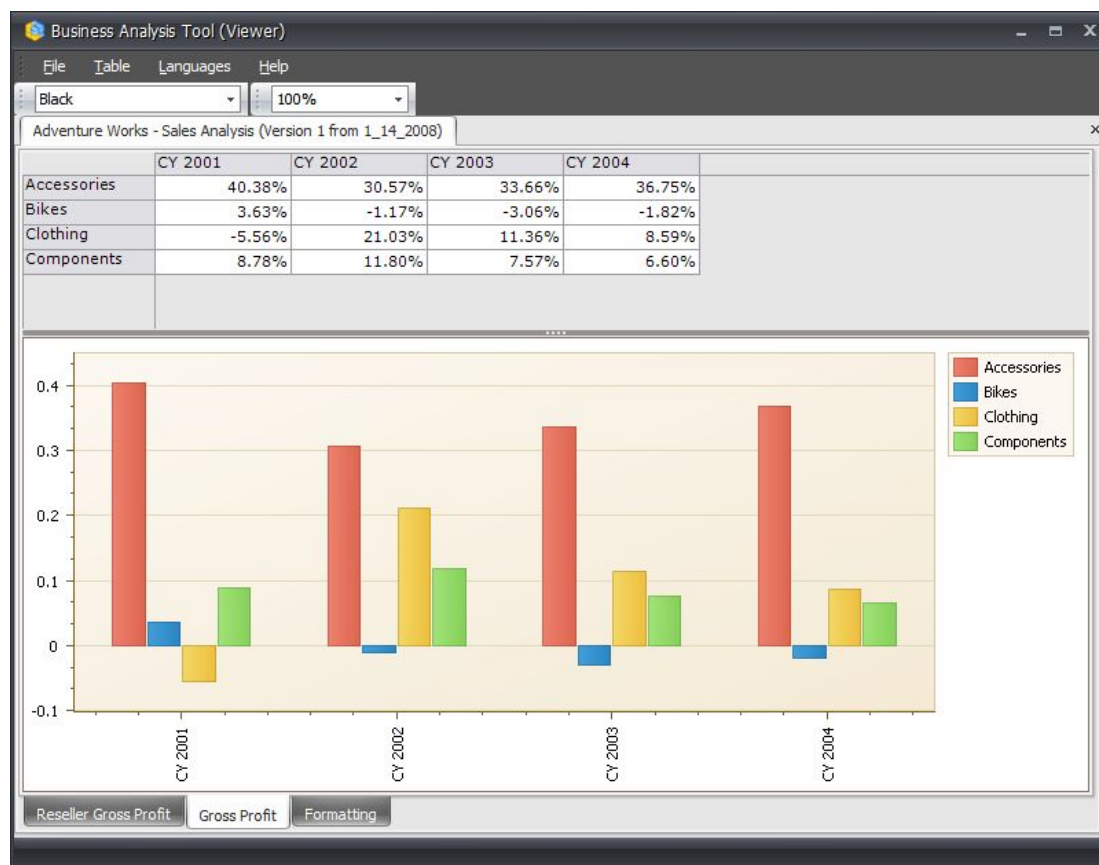
Инструмент для бизнес-анализа

Модуль отчетности

Просмотр данных в режиме “offline”

Есть возможность сохранить данные в NRP-файл.

Существует специальная программа (типа Adobe Reader), который дает возможность просматривать такие файлы.



Инструмент для бизнес-анализа

Модуль отчетности



Экспорт данных

Поддерживается

экспорт данных в
форматы:

- Microsoft Excel
- Microsoft Word
- OpenOffice Calc
- PDF

	CY 2002		CY 2003		CY 2004	
	Reseller Sales Amount	Reseller Gross Profit Margin	Reseller Sales Amount	Reseller Gross Profit Margin	Reseller Sales Amount	Reseller Gross Profit Margin
Bike Racks			2011.2			
Bottles and Cages			96.5525			
Cleaners			52.47			
Helmetts	423.9165	0.312500929	1784.2861			
Hydration Packs			758.862			
Locks	90	0.3125				
Pumps	23.988	0.312497916	83.958			
Tires and Tubes			19.7416			
Mountain Bikes	60950.262	0.096985969	101260.406			
Road Bikes	3288.558	-0.036000034	93777.861			
Touring Bikes			250816.1194			
Bib-Shorts	755.916	0.312499537	323.964			
Caps	79.1596	-0.05704425	178.1195			
Gloves	1039.663	0.281348379	932.2714			
Jerseys	843.9463	-0.033739943	4182.1014			
Shorts	215.964	0.312499305	2361.4262			
Socks			21.576			
Tights	1333.2022	0.28072771	719.904			
Vests			2199.7988			
Bottom Brackets			963.774			
Brakes			1853.1			
Chains			133.584			

	CY 2002		CY 2003		CY 2004	
	Reseller Sales Amount	Reseller Gross Profit Margin	Reseller Sales Amount	Reseller Gross Profit Margin	Reseller Sales Amount	Reseller Gross Profit Margin
Bike Racks			2011.2	0.33	432	0.38
Bottles and Cages			96.55	0.32	14.97	0.38
Cleaners			52.47	0.38		
Helmetts	423.92	0.31	1784.29	0.34		
Hydration Packs			758.86	0.38		
Locks	90	0.31				
Pumps	23.99	0.31	83.96	0.31		
Tires and Tubes			19.74	0.35		
Mountain Bikes	60950.26	0.1	101260.41	0.09	2753.99	0.09
Road Bikes	3288.56	-0.04	93777.86	-0.03	38060.63	-0.05
Touring Bikes			250816.12	-0.11	32701.07	-0.04
Bib-Shorts	755.92	0.31	323.96	0.31		
Caps	79.16	-0.06	178.12	-0.24		
Gloves	1039.66	0.28	932.27	0.34		
Jerseys	843.95	-0.03	4182.1	-0.29	291.55	-0.28
Shorts	215.96	0.31	2361.43	0.34	965.86	0.38
Socks			21.58	0.38	37.76	0.38

	CY 2002		CY 2003		CY 2004	
	Reseller S...	Reseller G...	Reseller S...	Reseller G...	Reseller S...	Reseller G...
Bike Racks	\$2,011.20	33.05%	\$432.00	37.67%		
Bottles an...			\$96.55	32.35%	\$14.97	37.67%
Cleaners			\$52.47	37.67%		
Helmetts	\$423.92	31.25%	\$1,784.29	33.57%		
Hydration ...			\$758.86	37.67%		
Locks	\$90.00	31.25%				
Pumps	\$23.99	31.25%	\$83.96	31.25%		
Tires and ...			\$19.74	34.92%		
Mountain ...	\$60,950.26	9.70%	\$101,260.41	9.14%	\$2,753.99	9.08%
Road Bikes	\$3,288.56	-3.60%	\$93,777.86	-2.56%	\$38,060.63	-6.07%
Touring Bi...			\$250,816.12	-10.74%	\$52,701.07	-3.60%
Bib-Shorts	\$755.92	31.25%	\$323.96	31.25%		
Caps	\$79.16	-5.70%	\$178.12	-23.58%		
Gloves	\$1,039.66	28.13%	\$932.27	33.56%		
Jerseys	\$843.95	-3.37%	\$4,182.10	-29.24%	\$291.55	-28.33%
Shorts	\$215.96	31.25%	\$2,361.43	34.16%	\$965.86	37.67%
Socks			\$21.58	37.67%	\$37.76	37.67%

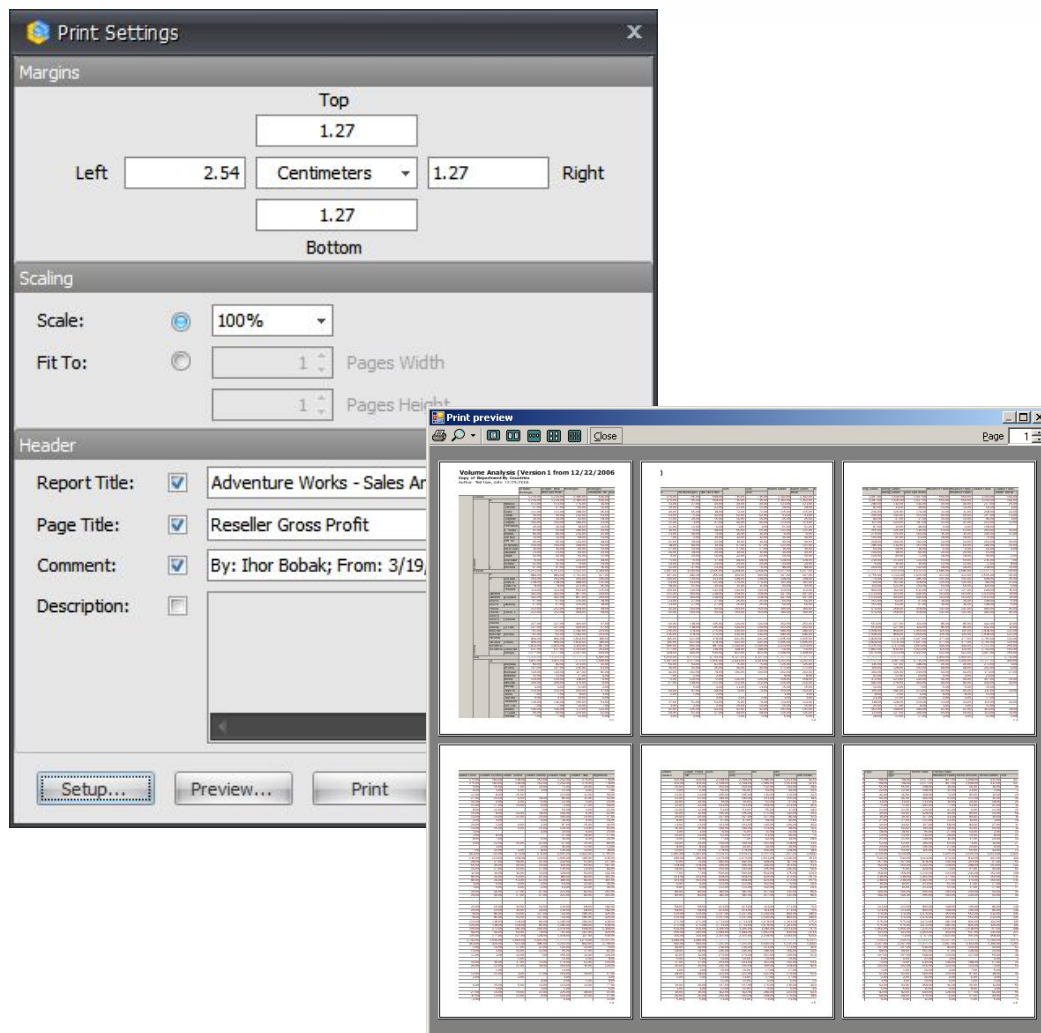
	CY 2002		CY 2003		CY 2004	
	Reseller S...	Reseller G...	Reseller S...	Reseller G...	Reseller S...	Reseller G...
Bike Racks			\$2,011.20	33.05%	\$432.00	37.67%
Bottles an...			\$96.55	32.35%	\$14.97	37.67%
Cleaners			\$52.47	37.67%		
Helmetts	\$423.92	31.25%	\$1,784.29	33.57%		
Hydration ...			\$758.86	37.67%		
Locks	\$90.00	31.25%				
Pumps	\$23.99	31.25%	\$83.96	31.25%		
Tires and ...			\$19.74	34.92%		
Mountain ...	\$60,950.26	9.70%	\$101,260.41	9.14%	\$2,753.99	9.08%
Road Bikes	\$3,288.56	-3.60%	\$93,777.86	-2.56%	\$38,060.63	-6.07%
Touring Bl...			\$250,816.12	-10.74%	\$52,701.07	-3.60%

Инструмент для бизнес-анализа

Модуль отчетности

Печать

- При печати вы можете задать масштаб, поля, комментарии, выбрать размер бумаги, принтер.
- Поддерживается цветная печать и предварительный просмотр
- При печати более одной страницы, они будут автоматически пронумерованы



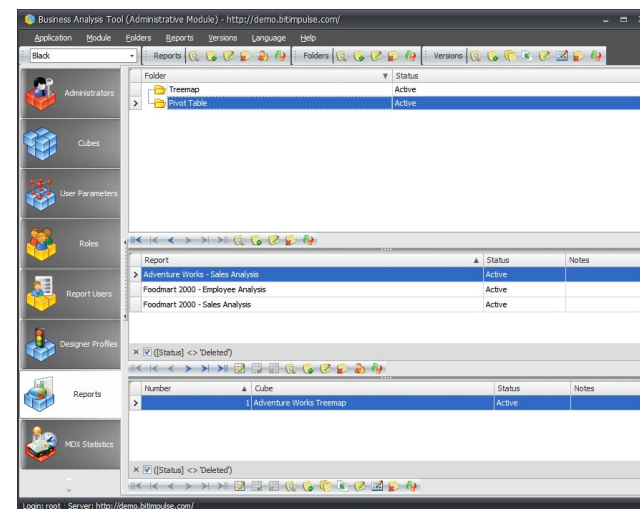
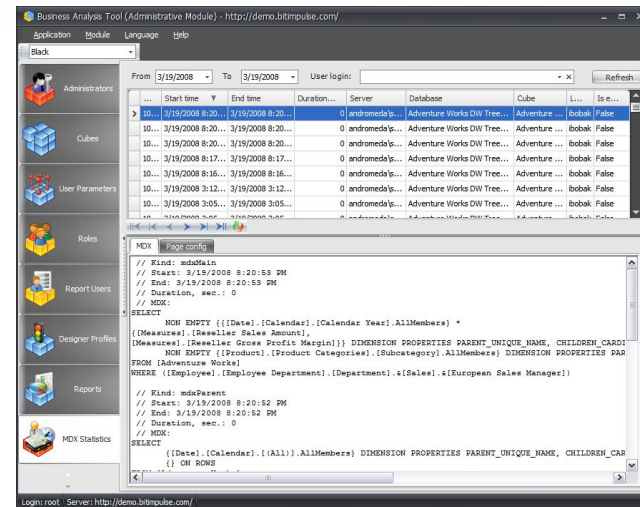
Административный модуль

Инструмент для бизнес-анализа Административный модуль



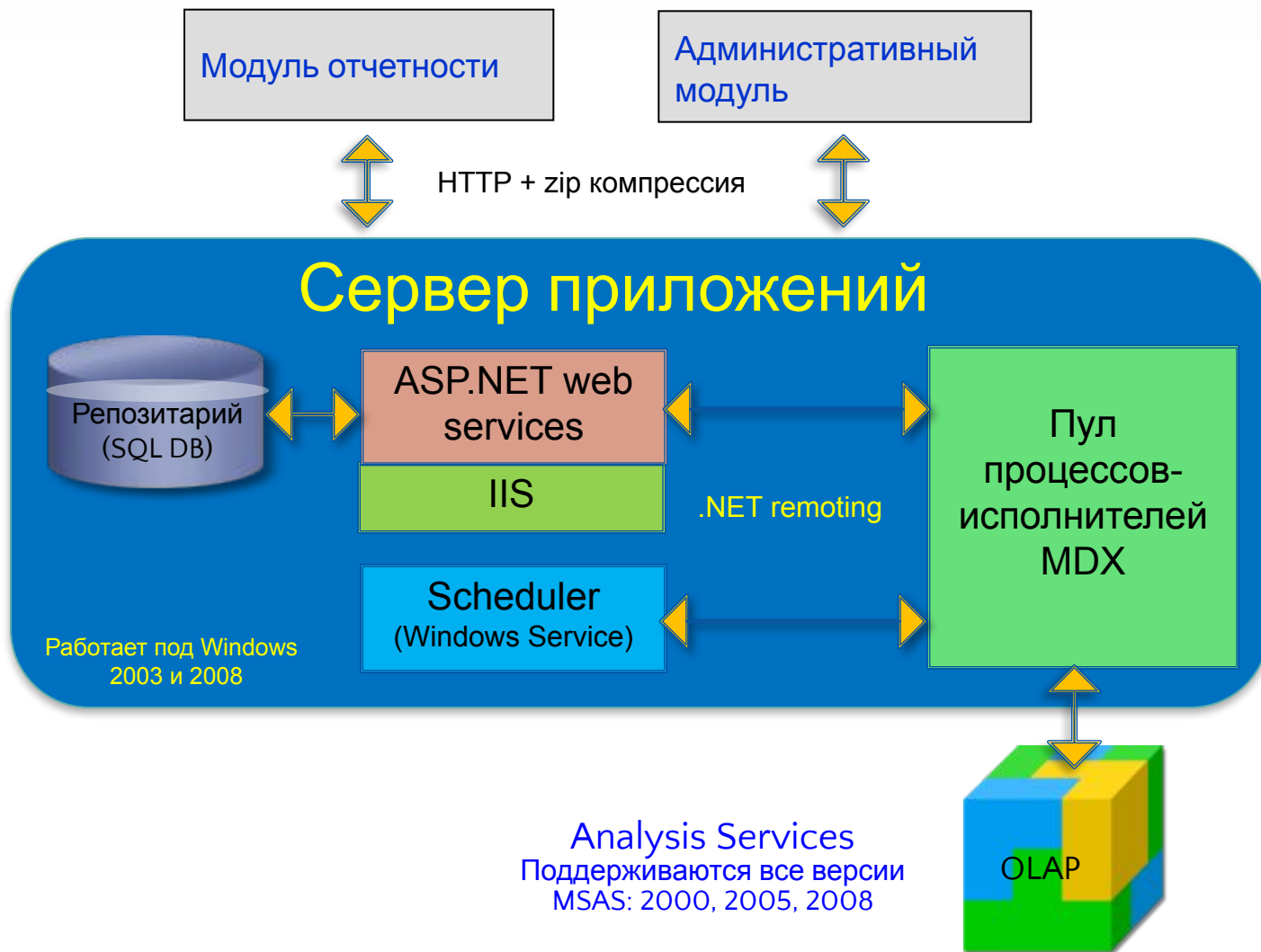
Возможности администрирования:

- Быстрая раздача прав большому количеству пользователей (с помощью мастера) на данные в кубах.
- Профили пользователей (можно ограничить действия пользователей над отчетами).
- Роли пользователей (используются для определения видимости измерений/показателей и установки прав доступа к отчетам)
- Управление пользователями, источниками данных, отчетами.
- Раздача прав доступа на отчеты и на данные в кубах.
- Просмотр и анализ статистики запросов.



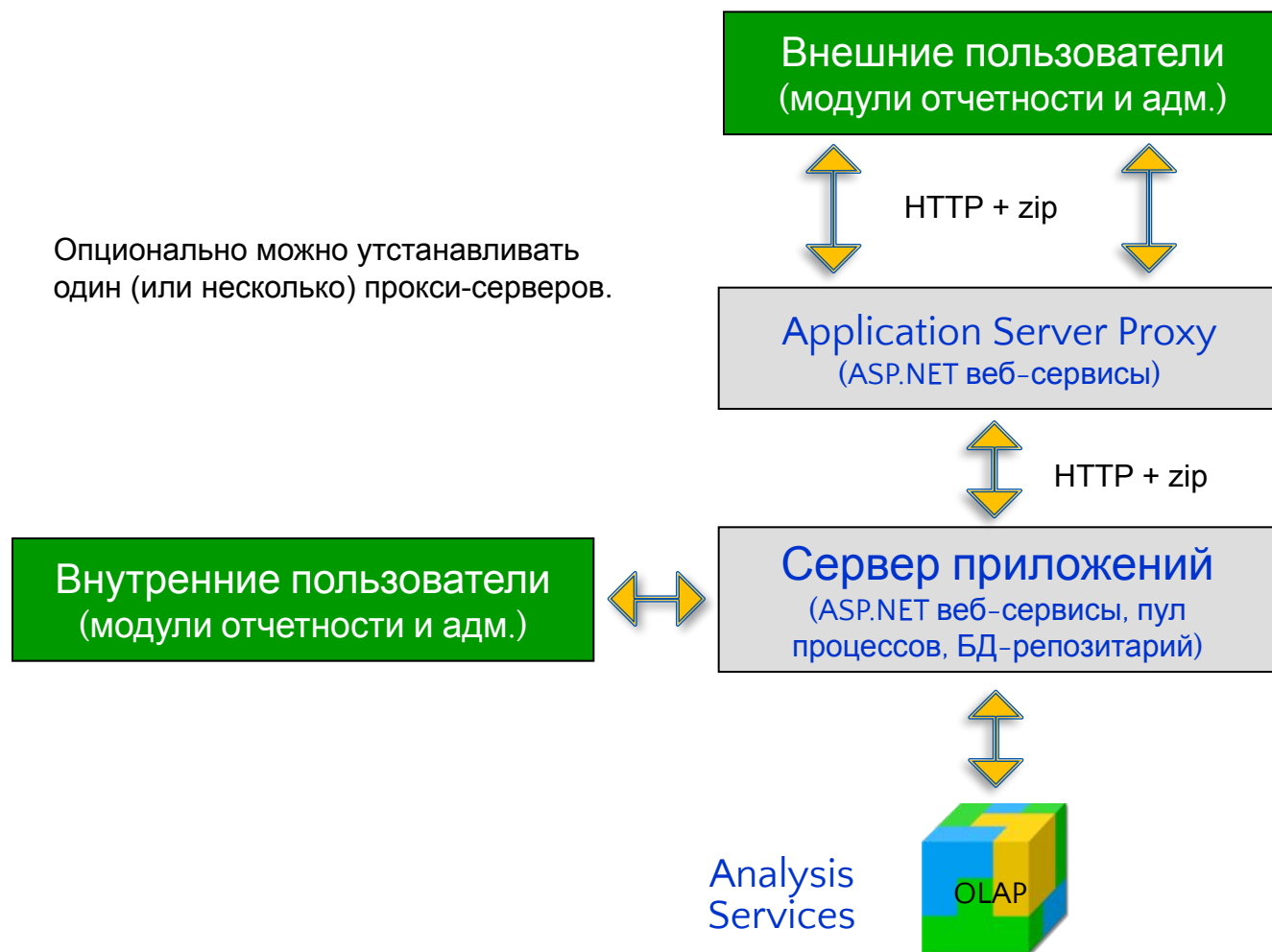
Архитектура и особенности реализации

Архитектура системы



Прокси сервера приложений

Опционально можно устанавливать один (или несколько) прокси-серверов.



Инструмент для бизнес-анализа

Особенности системы



- Разграничение доступа: один и тот же отчет может быть доступен нескольким пользователям, но каждый из них будет видеть только те данные, на которые он имеет право доступа.
- Интеграция с Active Directory: роли и пользователи BAT могут быть прикреплены к группам и пользователям AD. Это упрощает администрирование системы.
- Отчеты не имеют привязки к источникам данных: доступ к данным осуществляется через "указатели".
- Профили пользователей (ограничение возможностей модуля отчетности для определенных пользователей/ролей).
- Интеллектуальный сервер приложений, который обслуживает запросы пользователей и отвечает за правильное распределение нагрузки, за остановку отмененных команд, своевременное освобождение памяти и др. Есть возможность использовать больше 2Gb памяти на один запрос;
- Zip-компрессия данных при передаче от сервера до клиента внутри HTTP-потока.
- Механизм реагирования на проблемные ситуации: есть возможность автоматического отправления сообщений о возникновении проблемных ситуаций администраторам и нашей службе поддержки.
- Клиентское приложение может работать как в браузере, так и независимо. Существует возможность развертывание клиентской части через групповые политики AD.

Преимущества нашей системы над конкурентными продуктами

- **Технические возможности**

Технические возможности нашей системы гораздо выше возможностей конкурентов

- **Ценовая политика**

Наше решение есть дешевле, чем у конкурентов.

- **Адаптация к Вашим потребностям**

В случае необходимости внести изменения в программу или доработать дополнительный функционал, мы сделаем это за короткий промежуток времени. В отличие от нас, большинство крупных фирм не учитывают индивидуальные потребности отдельных заказчиков.

- **Поддержка**

Мы реагируем на проблемы, которые у Вас возникают еще до того, как Вы собираетесь об этом нас сообщить. Конкуренты не имеют подобных механизмов поддержки.

Планы развития продукта

Планы развития продукта

В будущих версиях будет реализовано:

- **Поддержка Data Mining**

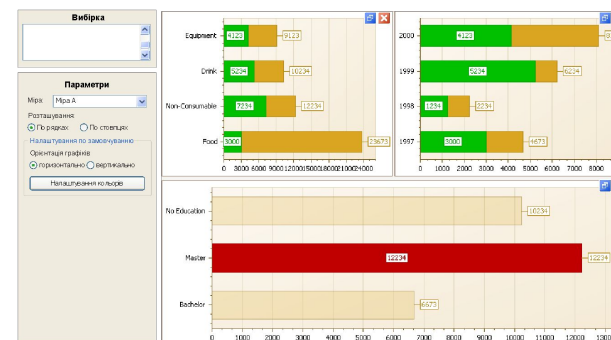
Интеллектуальные алгоритмы поиска ассоциаций, прогнозирования, классификации, кластеризации и пр., которые доступны в SQL Server.

- **Dashboard** – продукт, который позволит объединить несколько графиков, таблиц и KPI на одной веб-странице. В том числе планируется интеграция с Sharepoint.

- **Другие способы анализа данных**

Мы планируем реализовать поддержку географических карт и еще несколько интересных и полезных способов анализа.

- **Поддержка Offline-кубов.** Будет возможность загрузить часть данных локально (на ноутбук) с возможностью их просмотра без соединения с сервером.



SoftServe, Inc.

Главный офис:

79053, Львов,
ул. В. Великого 52/300
тел.: (032) 240-99-90
факс: (032) 240-90-80

Представительства:

113114, Россия, г.Москва, ул.
Дербеневская,1,
Бизнес парк "Дербеневский",
строение 1, подъезд 44, офис 10
Тел.\Факс: +7(495) 982-59-61

01054 Украина, г. Киев
ул.П.Лумумби,4\6.корп.Б, оф.1210
Тел.: (044) 494-07-77
Факс: (044)390 66 61

BITImpulse

79035, Украина, г. Львов,
ул. Зеленая 149, 5 этаж
Тел.: 8-032-2442265
Моб.: 8-067-7493397