

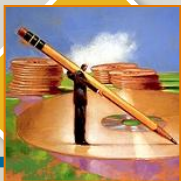
ЭЛЕКТРОННЫЕ ОФИСНЫЕ СИСТЕМЫ
искусство управления документами

Система «КАРМА»



Андреев Артем
Москва 2012

Система криптографического обеспечения КАРМА



Криптографический комплекс (система цифровой и графической подписи электронных документов) КАРМА для работы с файлами - встраиваемое решение для реализации криптографических функций в клиентских и серверных приложениях систем электронного документооборота, ПО для бухгалтерского и финансового учета, ERP, WEB-приложения и системы электронной почты и др.

В системе реализован механизм добавления в состав ЭП факсимиле – графического изображения собственноручной подписи.

Комплекс обеспечивает работу со всеми криптопровайдерами, поддерживающими спецификацию Microsoft CryptoAPI 2.0, в том числе Microsoft Strong Cryptographic Provider, КриптоПро CSP, SignalCOM CSP, Верба-OW и другие.

Область применения в системе документооборота:

- опция «ЭП и шифрование»
- сервер проверки ЭП
- персональный криптографический комплекс для работы с файлами

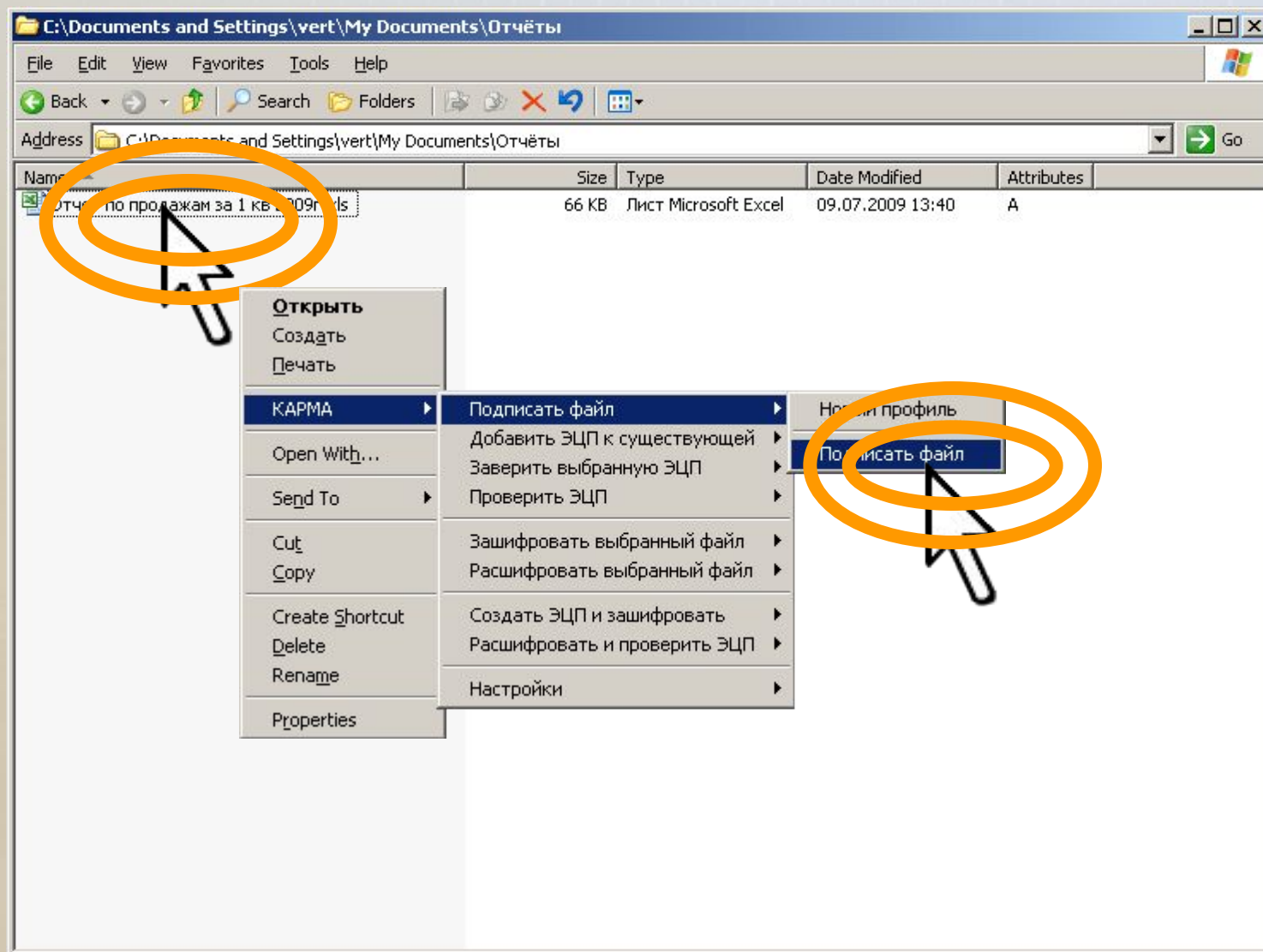
Проверка ЭП файла документа в ДЕЛО

The image shows a Windows Explorer window titled "Файлы : 9/03-1 от 27/03/2003 Инициативные документы" containing four Word documents. A "Сертификат" dialog is open, and a "Просмотр подписи" window displays a blue circular official seal and a handwritten signature. A table in the background shows the date and result of the signature verification.

Дата	Результат проверки
04/03/2003 11:14	

Buttons: Сертификат, Проверить, Закрыть

КАРМА (подписание файлов)



КАРМА (мастер создания ЭП)

Мастер создания электронной цифровой подписи

Выбор сертификата пользователя | **Выбор типа и формата подписи** | Ввод комментария к подписи | Выбо

При использовании присоединенной цифровой подписи содержимое подписываемого файла будет сохранено внутри контейнера электронной цифровой подписи. При этом связь с исходным подписываемым файлом будет потеряна.

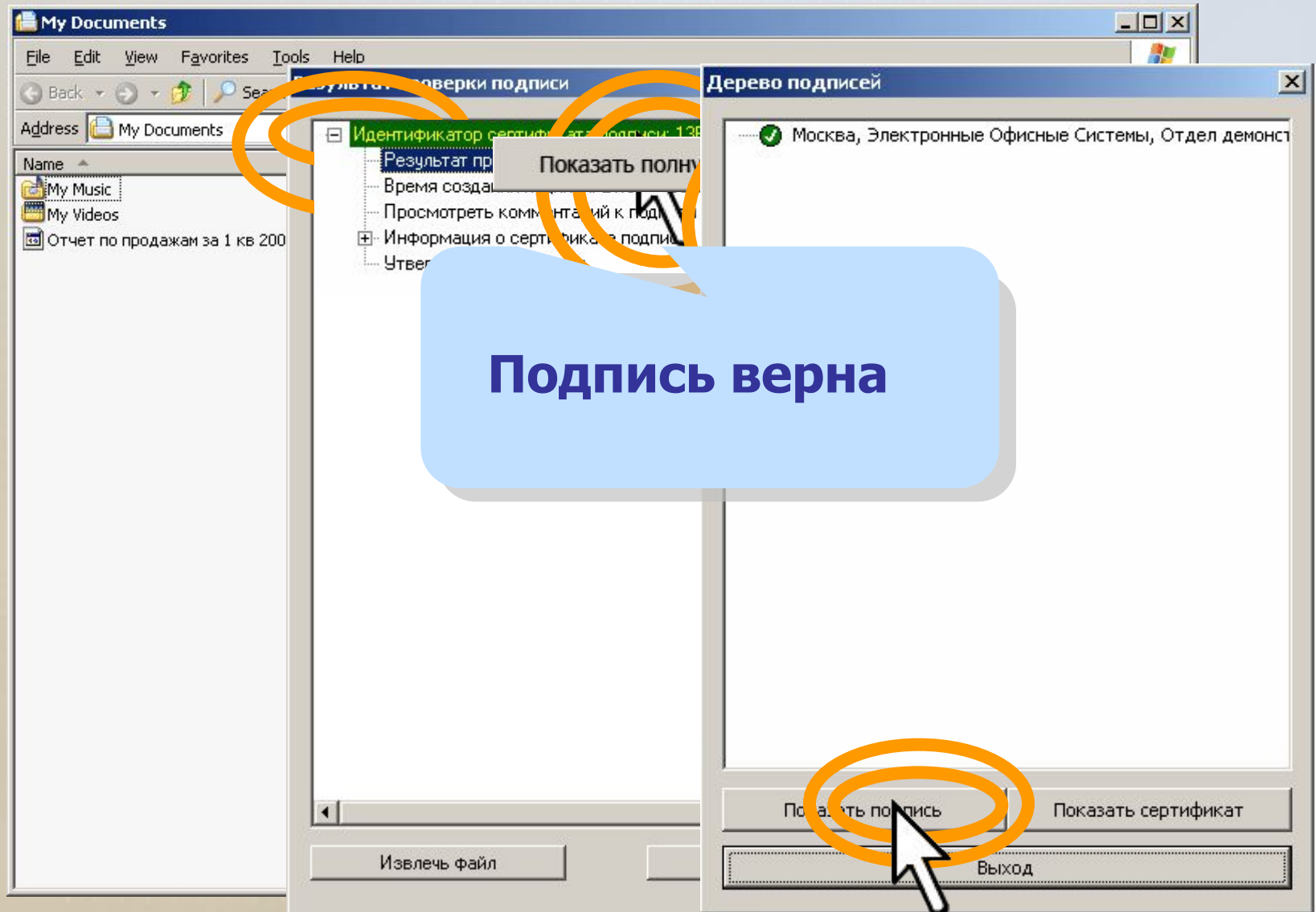
Использовать присоединенную цифровую подпись

При использовании сохранения электронной цифровой подписи в формате Base 64 полученный файл подписи будет сохранен в закодированном виде, что облегчает дальнейшую пересылку подписи, к примеру, по электронной почте.

Сохранить электронную цифровую подпись в формате Base 64

Назад Далее

КАРМА (проверка подписи)

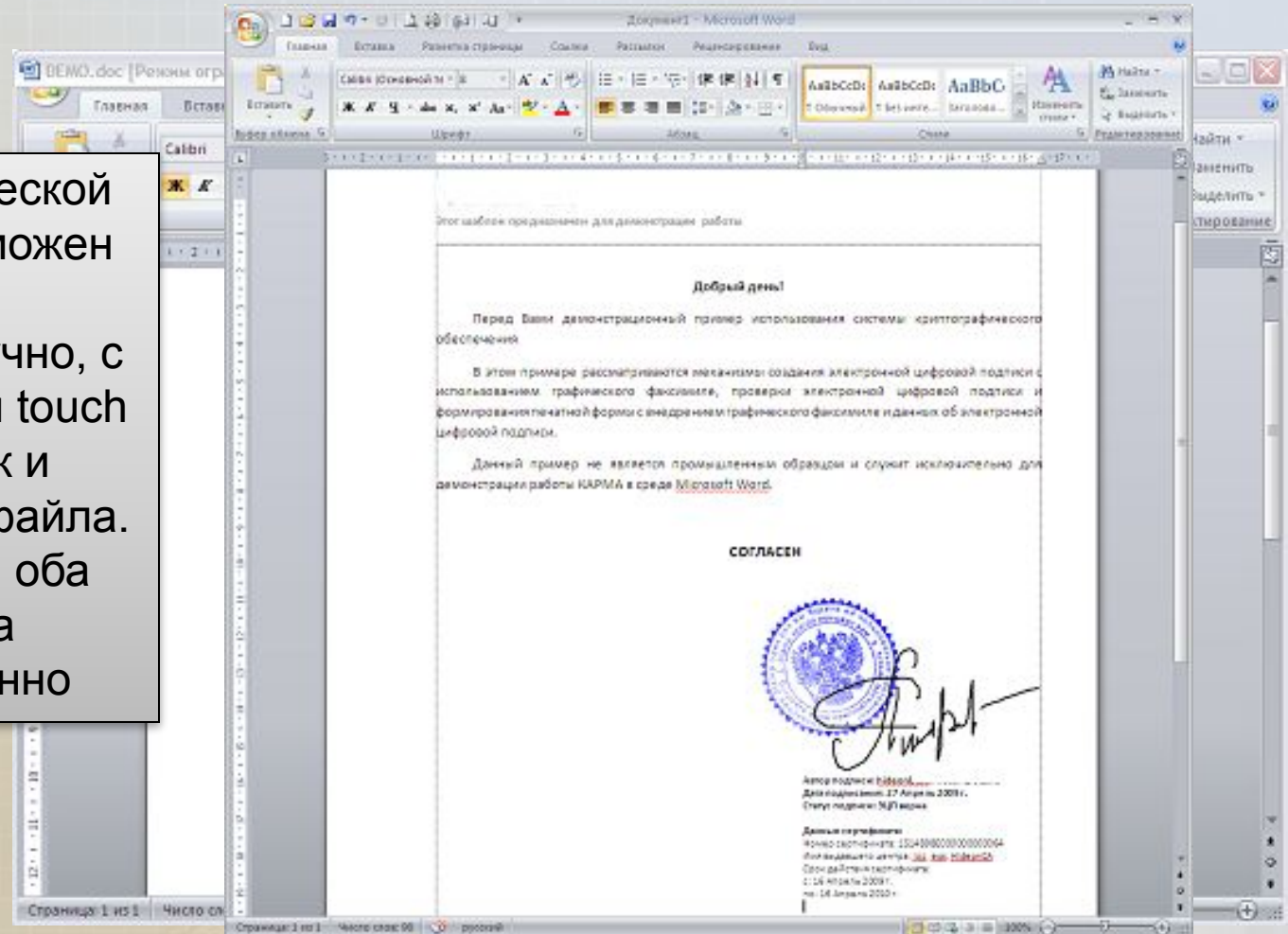


Система криптографического обеспечения КАРМА (визуализация подписи)



Система криптографического обеспечения КАРМА (в шаблоне Word)

Ввод графической подписи возможен как собственноручно, с планшета или touch screen, так и загрузкой из файла. Возможны и оба варианта одновременно



СПАСИБО ЗА ВНИМАНИЕ!

ЭЛЕКТРОННЫЕ ОФИСНЫЕ СИСТЕМЫ
WWW.EOS.RU

- Служба маркетинга: market@eos.ru
- 107113, Москва, ул. Шумкина, д. 20 стр.1
- Телефон для контактов (он же для факсов):
(495) 221-24-31