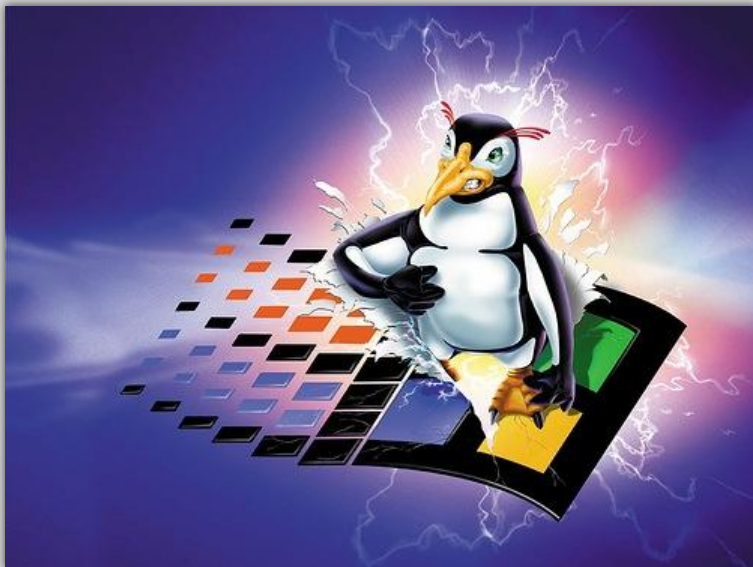


Системная среда Windows

Исполнитель: Новоселова Полина



Назначение системной среды Windows

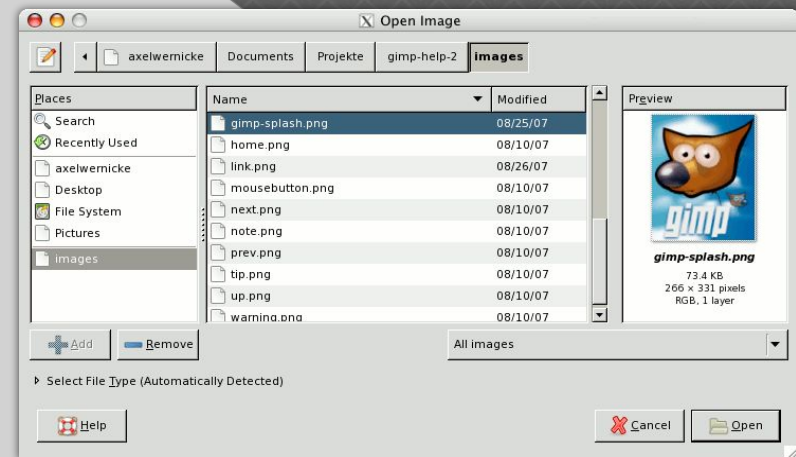
Windows поддерживает современное оборудование и обеспечивает пользователю удобные правила работы.



Представление о файле

Файл — концепция в вычислительной технике: сущность, позволяющая получить доступ к какому-либо ресурсу вычислительной системы и обладающая рядом признаков:

- фиксированное имя (последовательность символов, число или что-то иное, однозначно характеризующее файл);
- определённое логическое представление и соответствующие ему операции чтения/записи.



Представление о папке

Папка — то же, что каталог или директория: элемент файловой системы, структура для хранения файлов и других каталогов; также экранный объект в графических интерфейсах, дающий доступ к такой структуре.



Программа проводник

Программы «Проводник» и служит для работы с файлами, папками и ярлыками.

⦿ Имена дисководов:

A: - гибкий магнитный диск

C:- жесткий диск

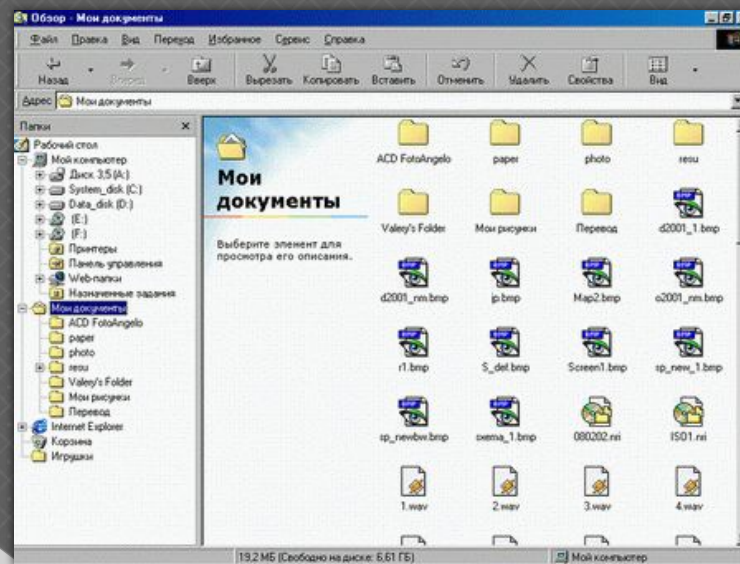
D:- компакт диск

Графический интерфейс и его объекты

Интерфейс — совокупность средств, методов и правил взаимодействия между элементами системы.

Пользовательский интерфейс – комплекс программ, обеспечивающих взаимодействие пользователя и компьютера.

Окно - обрамленная часть экрана, в которой отображается приложение, документ или сообщение.



Рабочий стол - основное окно графической среды пользователя вместе с элементами, добавляемыми в него этой средой. Обычно на рабочем столе отображаются основные элементы управления графической средой и, опционально, какое-либо фоновое изображение.

Приложение и документ

Приложение – одна или несколько взаимосвязанных программ, которые используются для создания и обработки компьютерных объектов: текстов, рисунков, программ и т.д.

Документ – объект, созданный в приложении.

Задача – приложение, которое используется или ожидает использования ресурсов компьютера: оперативной памяти, процессора, внешних устройств.

Организация обмена данными

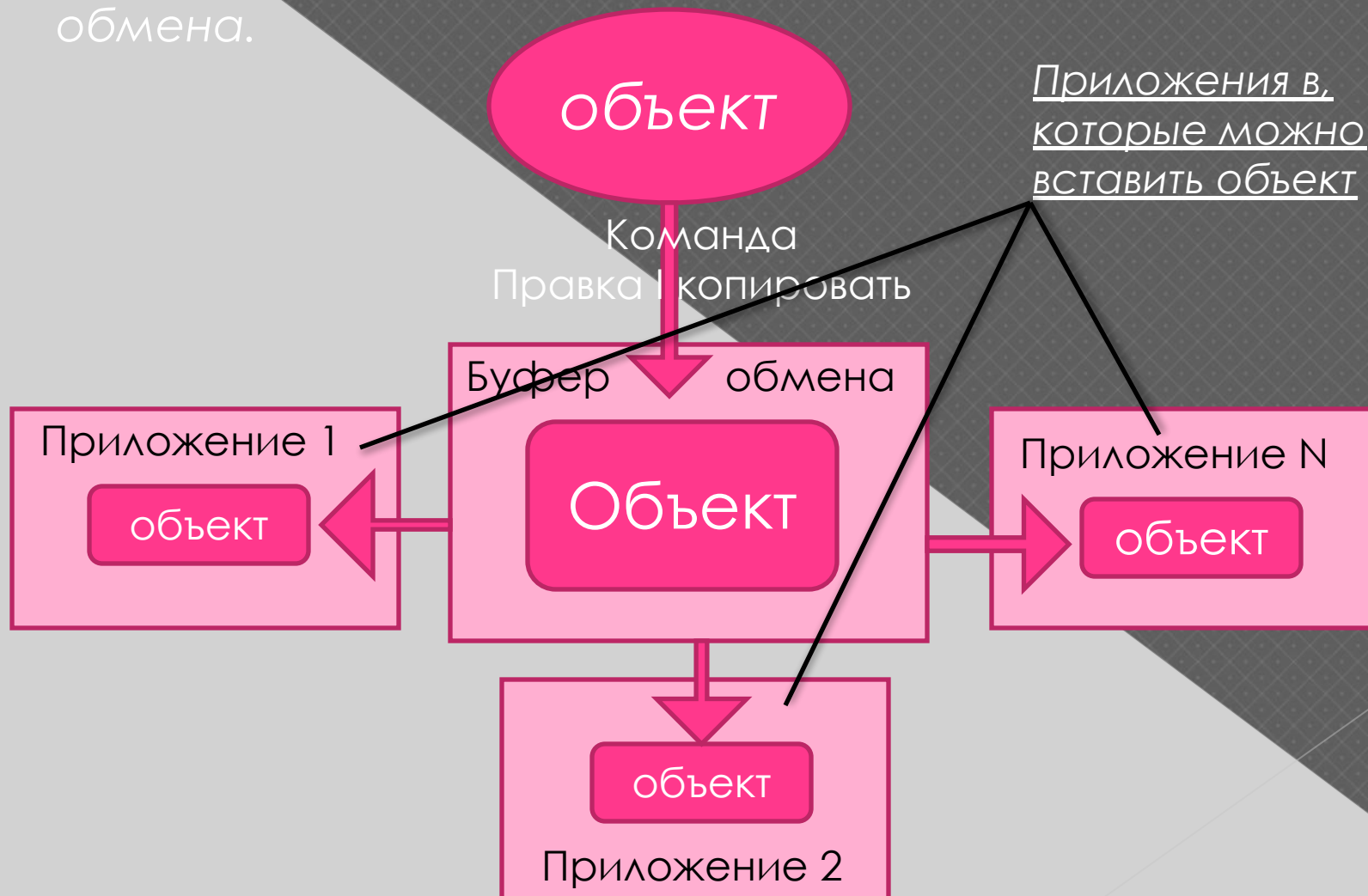
Составной документ - документ, в котором объединены данные, созданные в разных приложениях.

Обмен данными происходит разными способами:

1. Путем перетаскивания объектов мышью
2. Через буфер обмена
3. По технологии OLE

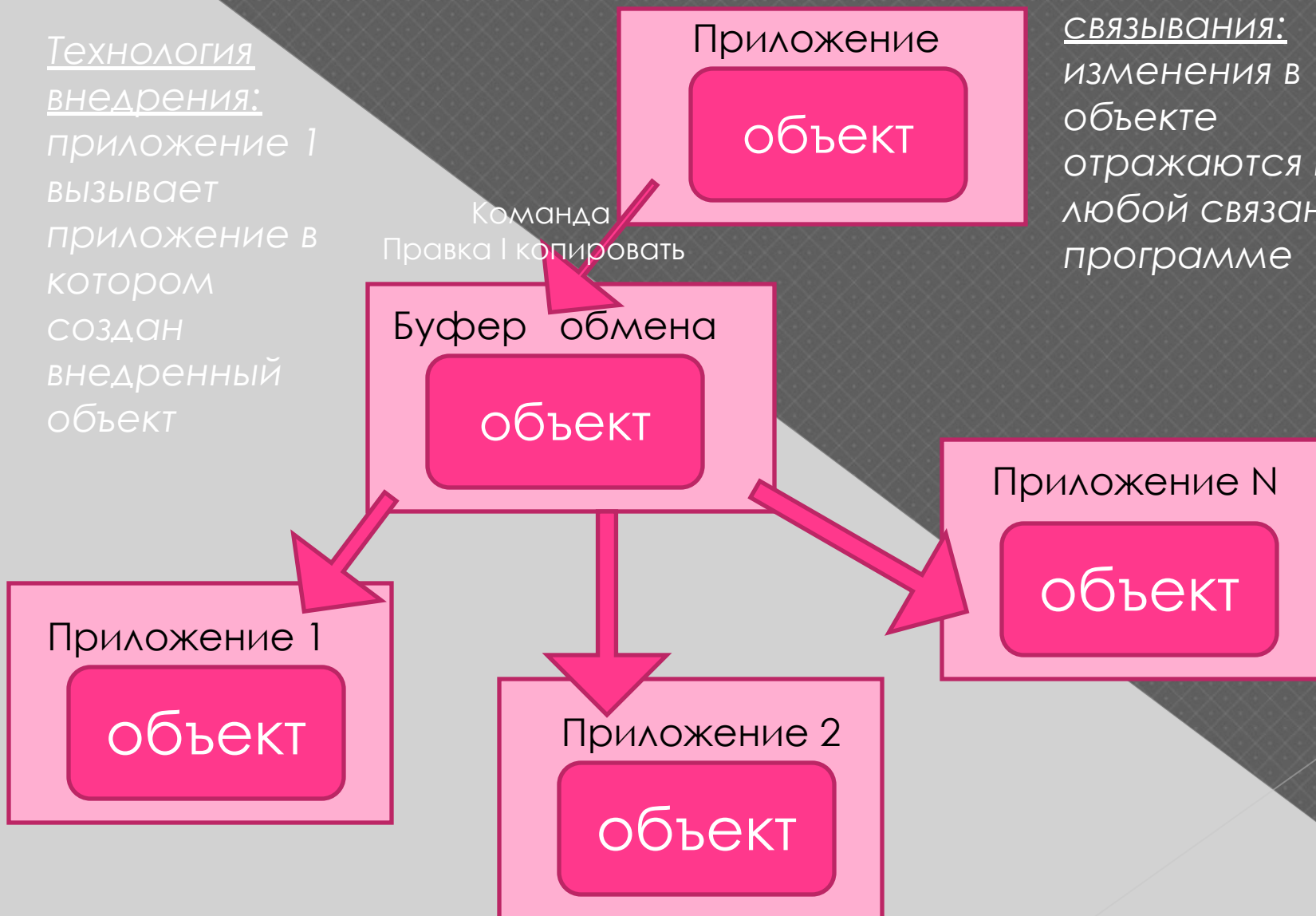
Буфер обмена

Буфер обмена – область памяти, которая служит для временного хранения данных, предназначенных для обмена.



Технология OLE

Технология внедрения:
приложение 1 вызывает приложение в котором создан внедренный объект



Технология связывания:
изменения в объекте отражаются в любой связанной программе



Windows 7