

Вопросы для повторения

1. **Какие виды систем вы знаете?
Приведите примеры.**
2. **Что такое системный эффект? Как он проявляется?**
3. **Что такое структура системы?**
4. **Взаимодействие каких подсистем нужно учитывать, если рассматривать библиотеку как систему?
Удаление каких элементов из систем приведет к потере системного эффекта?**

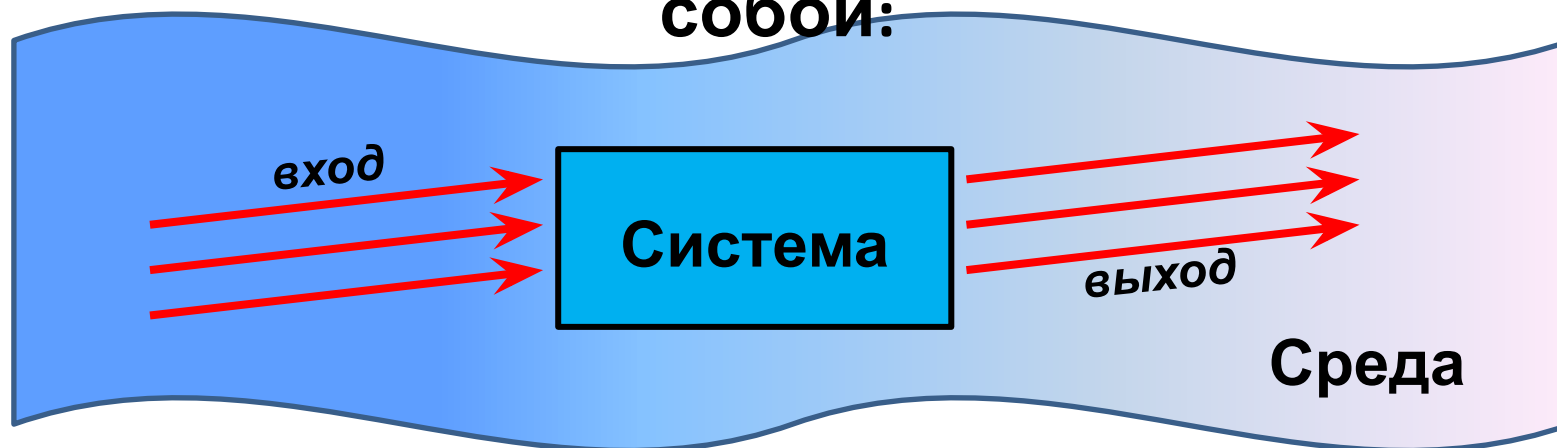
Система и окружающая среда

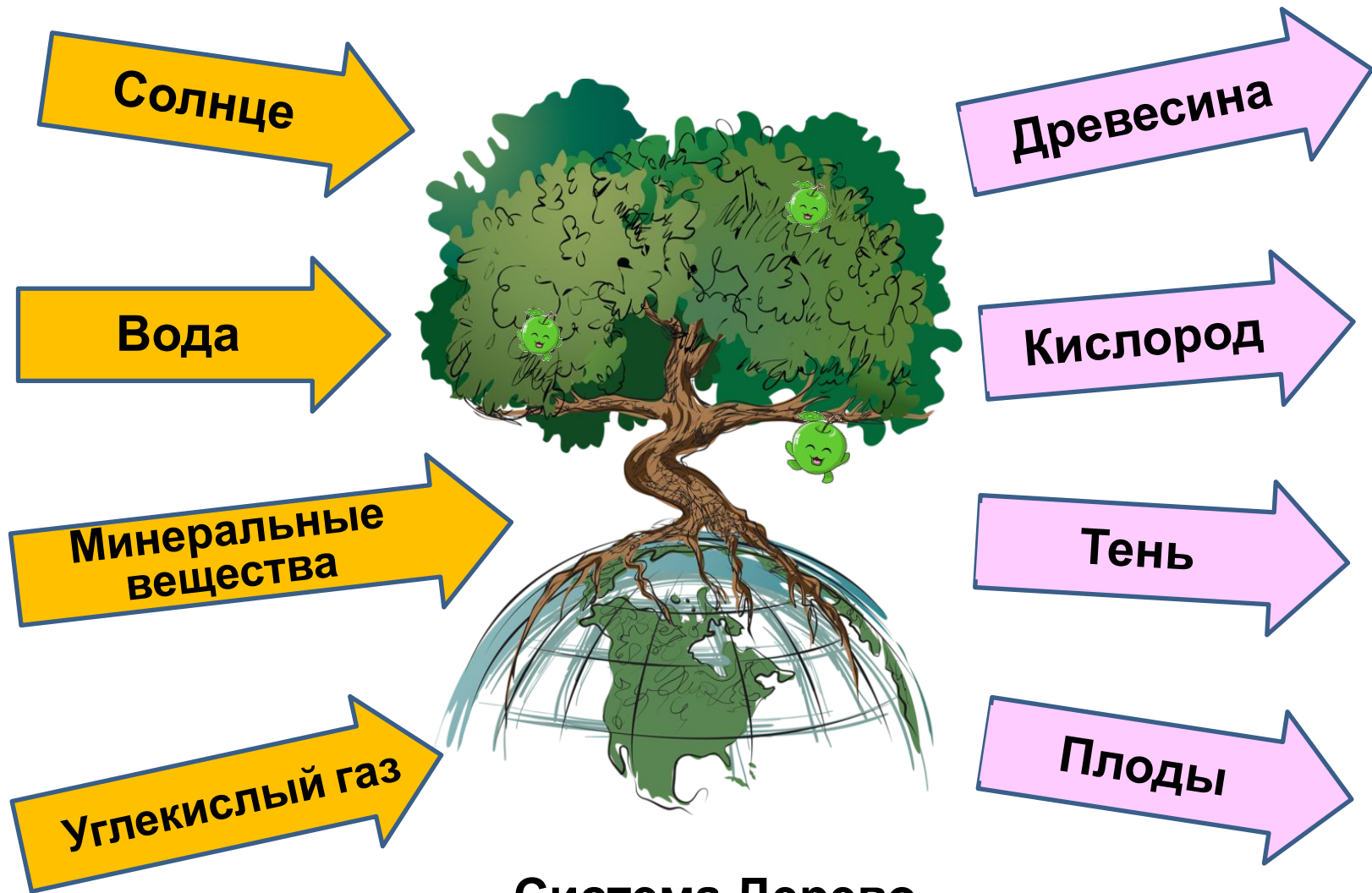


Система – это целое, состоящее из частей, взаимосвязанных между собой.

Части, образующие систему называются ее **элементами**.

Окружающая среда и система постоянно взаимодействуют между собой:





Система Дерево

Часто человек не знает, как система устроена
внутри. Ему важно – к каким результатам
приведет воздействие на систему.
В таких случаях говорят, что система
рассматривается как **«ЧЕРНЫЙ ЯЩИК»**



Вход



- Включить
- Задать режим
- Нажать Пуск



Выход



Чистое белье

Вход



- Включить
- Одеть наушники
- Выбрать песню



Выход



Музыка

- Нажать **Play**

Вход

- Включить
- Нажать кнопку

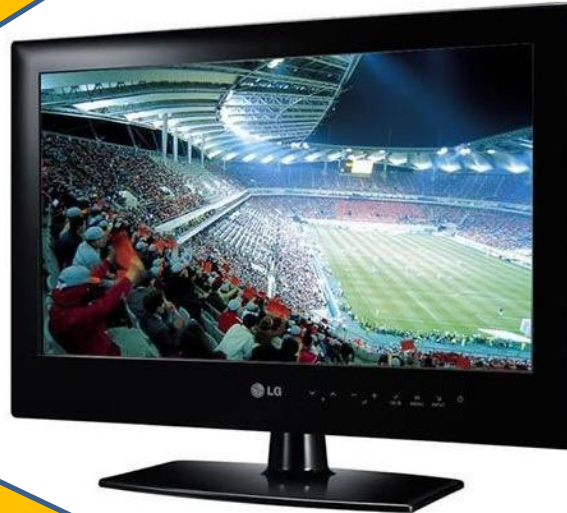


Выход



Кипяток

Система Телевизор



Регулятор
громкости

Электричест
во

Вкл./Выкл.

Мускульная сила
человека

СТОИМОСТЬ

Тепло

Звук

Свет

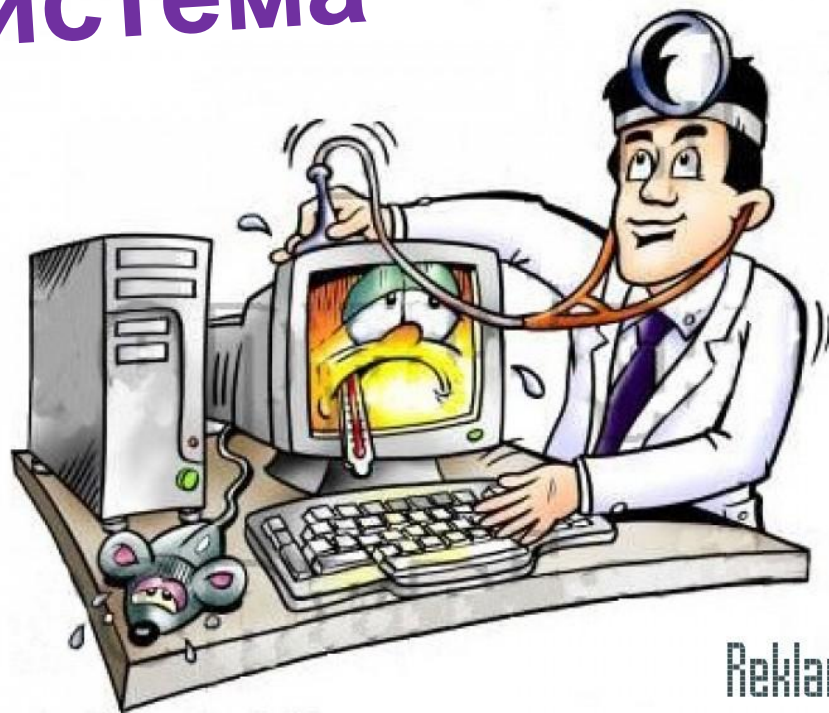
Изображени
е

Цвет

Электромагнитные
волны

Персональный компьютер как система

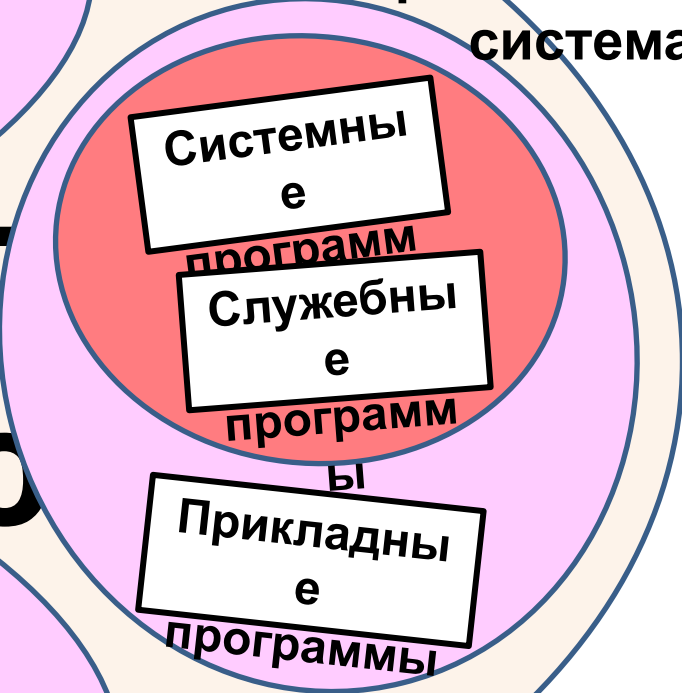
Компьютер –
один из объектов,
изучаемых на
уроке
информатики.



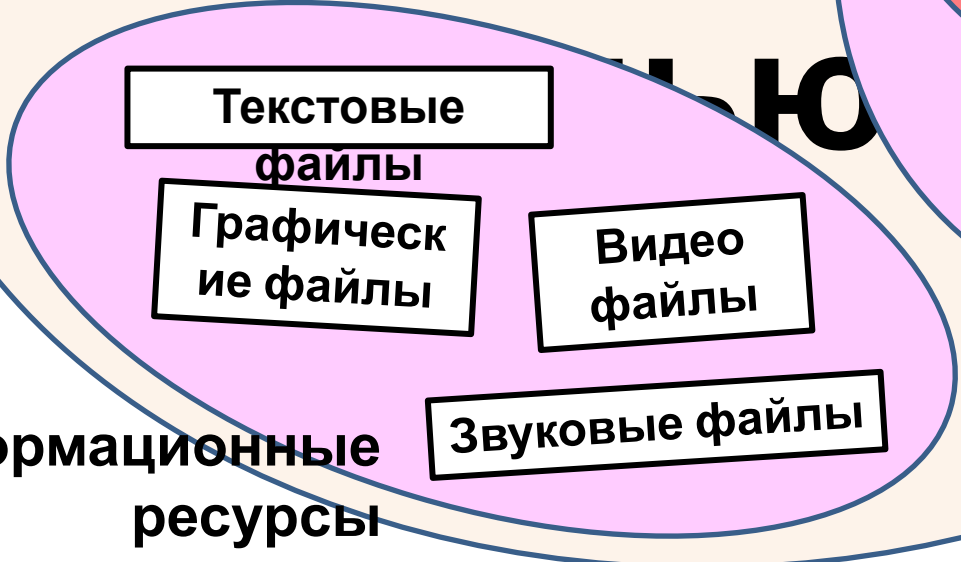
**Аппаратное
обеспечение**



**Операционная
система**



**Информационные
ресурсы**



**Программное
обеспечение**