

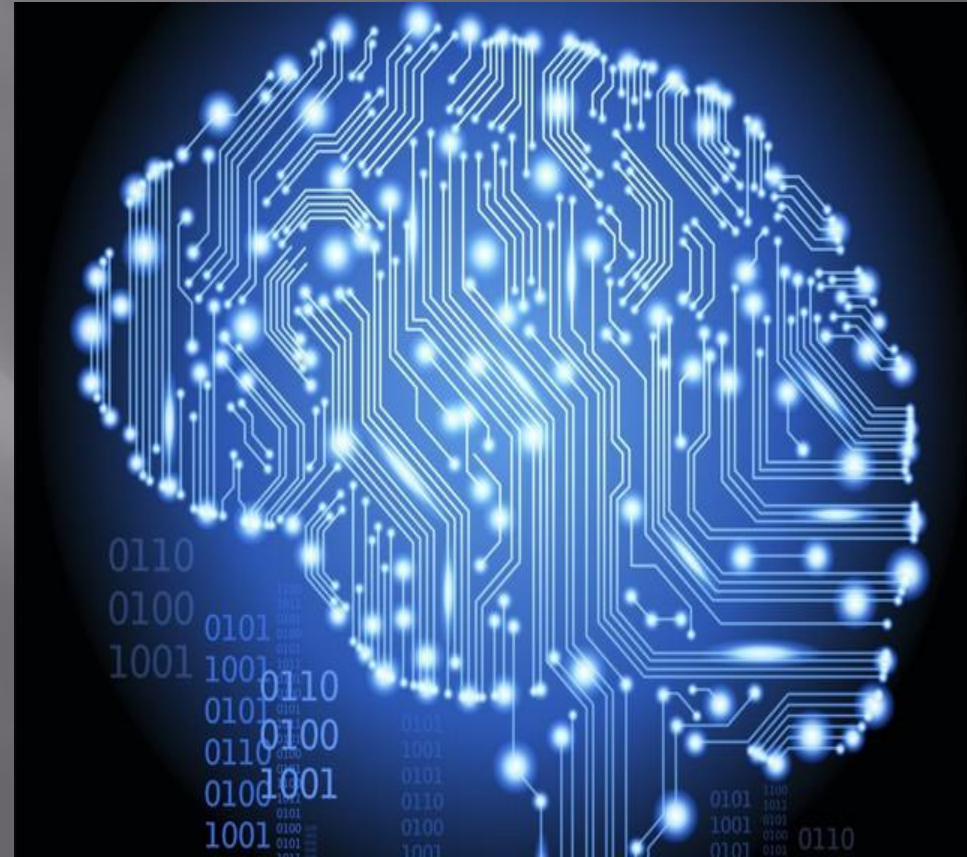
Системы искусственного интеллекта



Исполнитель:
Усольцева К.А.
Группа – ПД-101п



Искусственный интеллект - одно из направлений информатики, целью которого является разработка аппаратно-программных средств, позволяющих пользователю-непрограммисту ставить и решать свои, традиционно считающиеся интеллектуальными задачи, общаясь с ЭВМ



Цель работы

Цель работы – узнать о системе искусственного интеллекта в рамках предмета «информатика»



Задачи работы

Изучить всю
доступную
литературу

Узнать
новые
разработки
в сфере
информатик
и

научиться
обрабатыва
ть
информаци
ю по теме
реферата



Предпосылки развития ИИ

История искусственного интеллекта имеет свои корни в ранних философских исследованиях природы человека и процесса познания мира, расширенных позднее нейрофизиологами и психологами в виде ряда теорий относительно работы человеческого мозга и мышления. Современной стадией развития науки об искусственном интеллекте является развитие фундамента математической теории вычислений — теории алгоритмов — и создание компьютеров.



История развития ИИ в СССР



Семён Николаевич Корсаков (1787 – 1853)	ставил задачу усиления возможностей разума посредством разработки научных методов и устройств.
Вениамин Пушкини Д. А. Пospelов	разрабатывали вопросы, связанные с обучением конечных автоматов.
Сергей Маслов	Предлагал метод автоматического поиска доказательства теорем в исчислении предикатов.
В. Ф. Турчин	Разработал язык рекурсивных функций Рефал.
Д. А. Пospelов	Начинает говорить о научном направлении «искусственный интеллект» как разделе информатики. При этом родилась и сама информатика, подчинив себе



Подходы и направления ИИ

наука моделирует человеческий интеллект, так как с одной стороны, можно изучить кое-что о том, как заставить машины решить проблемы, наблюдая других людей, а с другой стороны, большинство работ в ИИ вовлекают изучение проблем, которые требуется решать человечеству в промышленном и технологическом смысле.

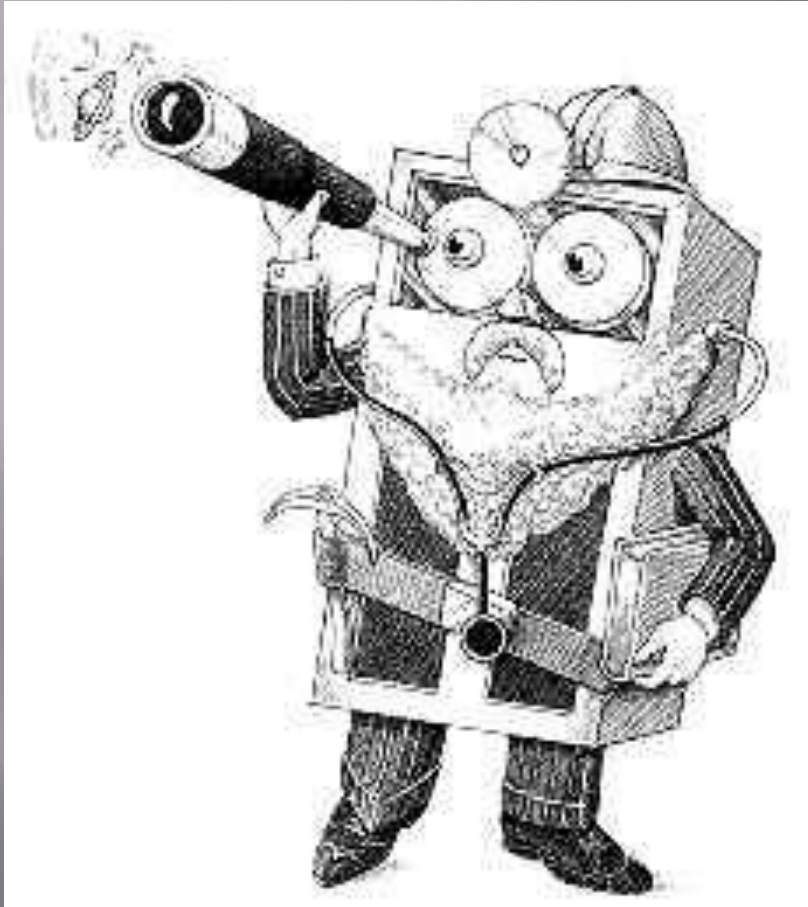


Тест Тьюринга

Целью данного теста является определение возможности искусственного мышления, близкого к человеческому. Человек взаимодействует с одним компьютером и одним человеком. На основании ответов на вопросы он должен определить, с кем он разговаривает.



Современный ИИ



в области
искусственного
интеллекта наблюдается
вовлечение многих
предметных областей,
имеющих скорее
практическое
отношение к ИИ, а не
фундаментальное.

MYCIN



Заключение



В целом исследования проблем искусственного интеллекта в компьютерных науках направлены на создание, развитие и эксплуатацию интеллектуальных информационных систем.



Литература

- ▣ Википедия. История искусственного интеллекта. [Электронный ресурс]-
Режим доступа:<https://ru.wikipedia.org/wiki> (Дата обращения 20.09.2015)
- ▣ Википедия. Искусственный интеллект. [Электронный ресурс]-Режим доступа:<https://ru.wikipedia.org/wiki/%>
(Дата обращения 20.09.2015)
- ▣ Академик .Подходы к пониманию проблемы искусственного интеллекта. [Электронный ресурс]-
Режим доступа:
<http://dic.academic.ru/dic.nsf/ruwiki/1098701> (Дата обращения 20.09.2015)