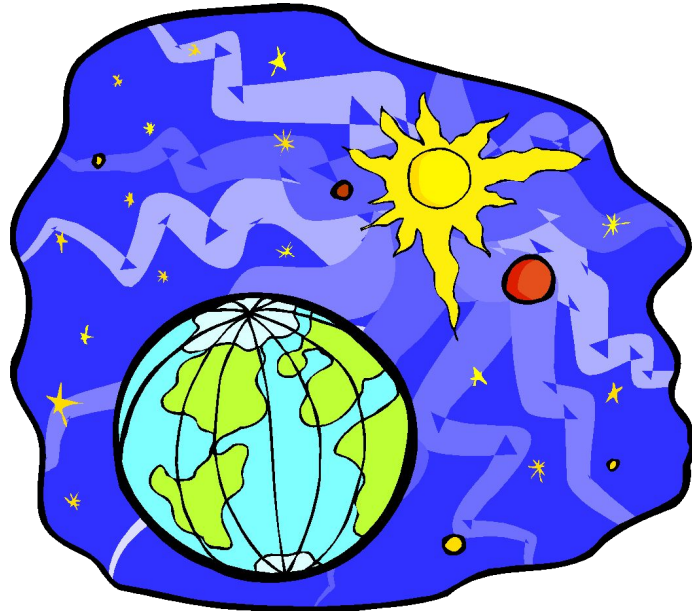


# Системы объектов

## Урок 4.



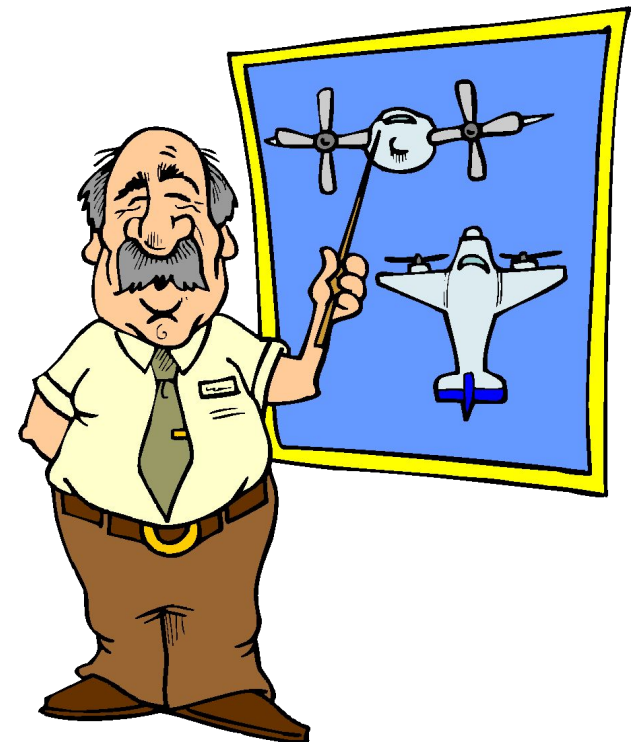
# Системный подход

При рассмотрении сложного объекта не просто называют его составные части, а еще рассматривают их взаимодействие и взаимовлияние.

При этом:

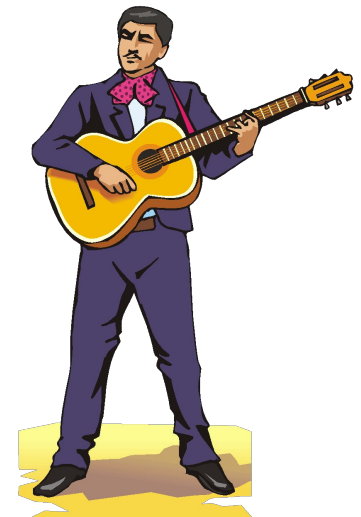
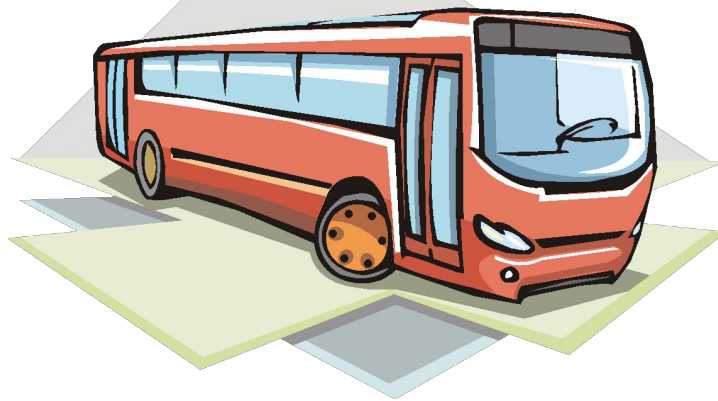
Сам объект называют **системой**.

А его части **компонентами системы**.

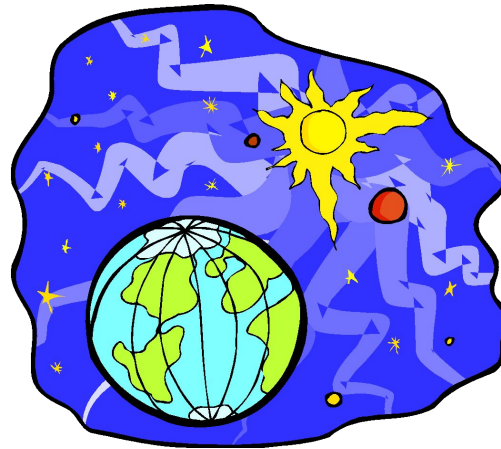
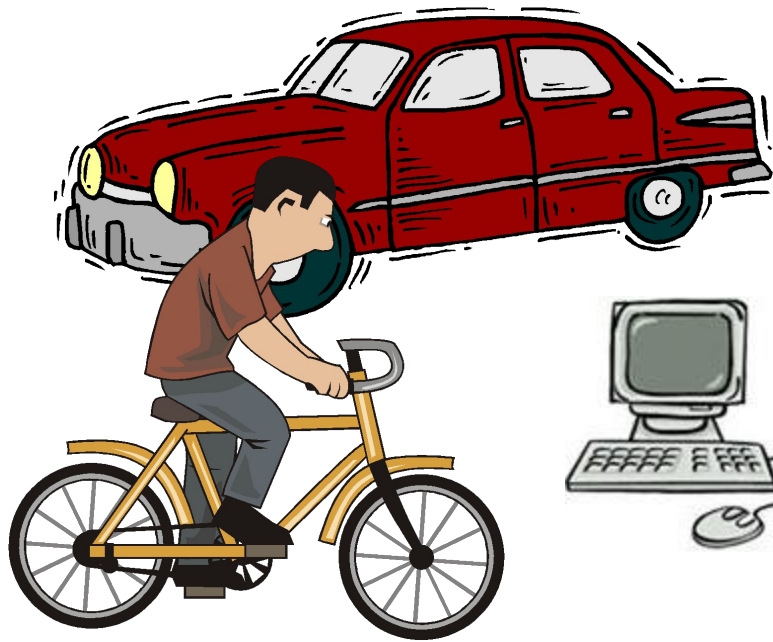


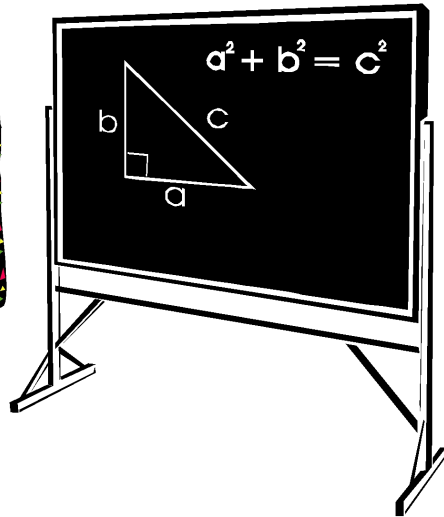
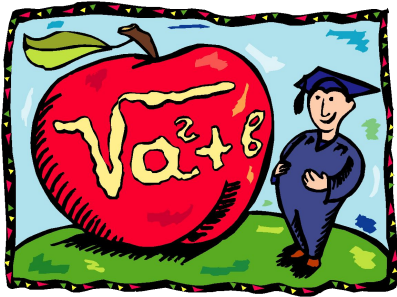
# Система

Это целое, состоящее из частей, взаимосвязанных между собой. Части, образующие систему, называются её элементами.









# Структура системы

Одни и те же элементы, в зависимости от объединяющих их взаимосвязей, могут образовывать различные по своим свойствам системы.  
Например, из кирпича можно построить разные здания.



Структура – это порядок объединения элементов, составляющих систему

# Состав и структура системы

Можно описать с помощью схемы состава (отношения «**ВХОДИТ В СОСТАВ**»)





# Системный эффект

Главное свойство любой системы – ни один элемент системы в отдельности не обладает теми качествами, которыми обладает вся система в целом.

