



Site Integration Unit (SIU)

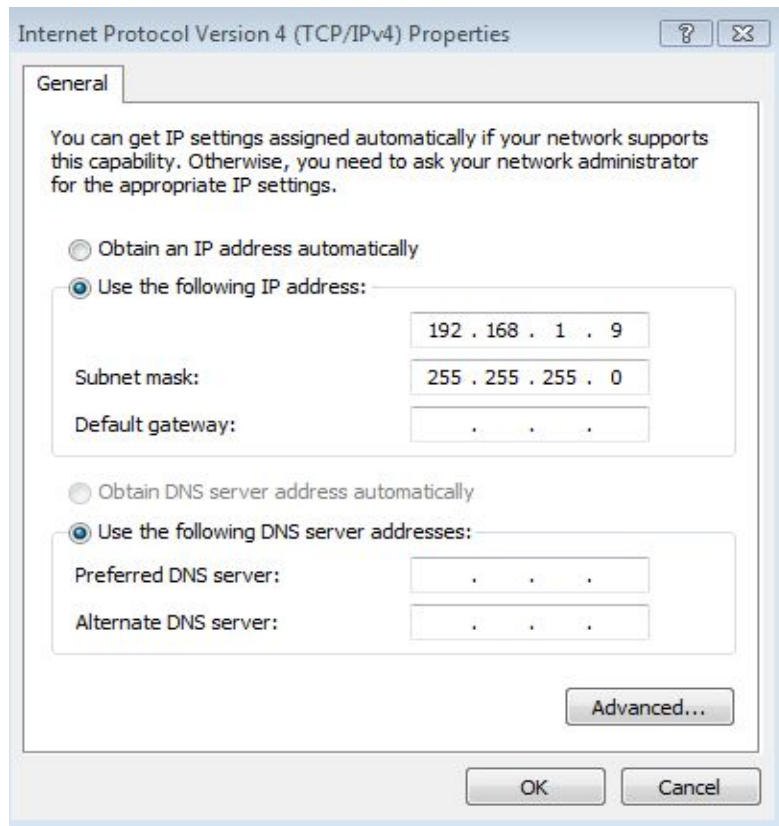
Quick Start Guide

Upgrading Local System Software

1. Выставляем IP на своем компьютере:

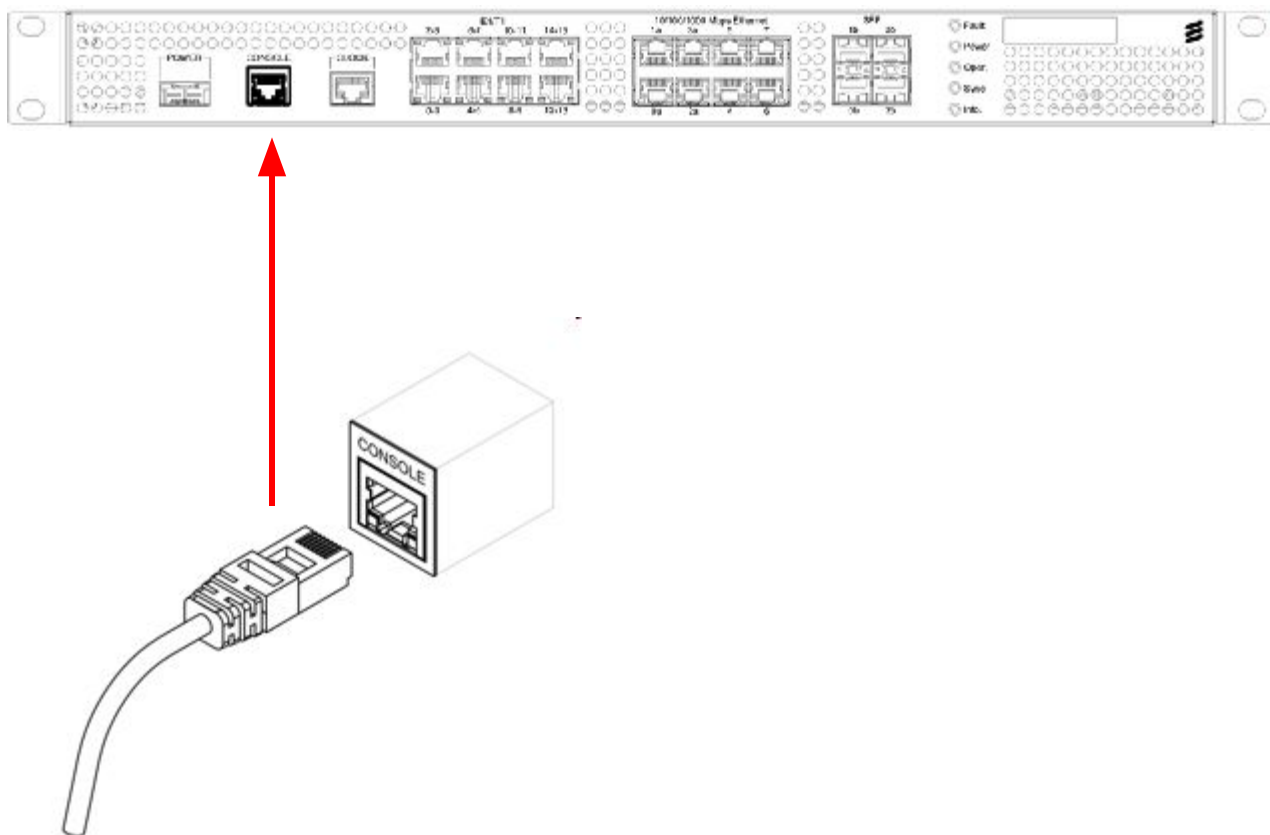
IP address 192.168.1.9

Subnetwork mask 255.255.255.0



Upgrading Local System Software

2. Соединяем Lan порт на своем компьютере с портом Console на SIU.



Upgrading Local System Software

3. Проверяем доступность SIU:

Start – Run – cmd – ping 192.168.1.1

4. По умолчанию на SIU закрыт порт 22, поэтому заходим на устройство портом 23:

telnet 192.168.1.1

login: admin

Password: hidden

5. В терминале SIU:

Проверяем версию ПО:

rev

Разрешаем SFTP на Console port:

uselocalftp on

Разрешаем SSH сессию:

uselocalsshd on

Upgrading Local System Software

На локальном компьютере запускаем программу Core FTP mini-sftp-server (msftpsrvr.exe).

User: admin (произвольно)

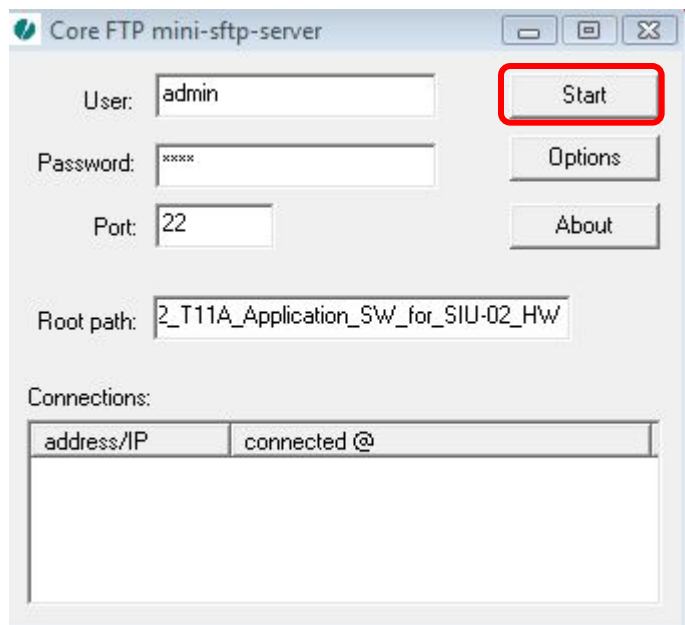
Password: pass (произвольно)

Port: 22

Root path: H:\To_Beeline\CXP102089_2-R3V\SIU-02_T11A_Application_SW_for_SIU-02_HW

(указывается путь к файлу где лежит архив siu02_sw.tar)

Проверяем, что на компьютере выключен Firewall и другие программы безопасности, нажимаем кнопку Start.



Upgrading Local System Software

В терминале SIU:

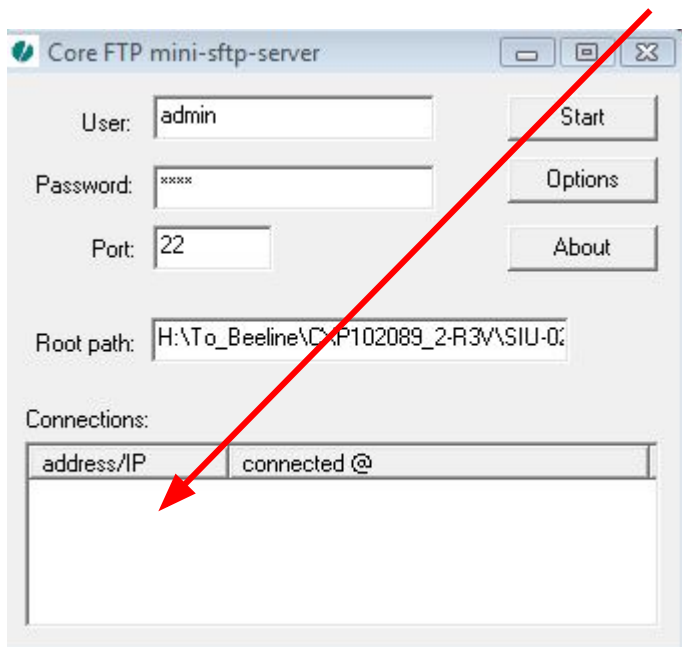
Открываем SW сессию с Id s1 (произвольное значение)

startSWSession s1

Даем команду на скачивание файла с локального коьютера:

downloadSW s1 sftp://admin:pass@192.168.1.9/siu02_sw.tar

Для проверки, что все идет по задуманному плану на локальном коьютере в окне Core FTP mini-sftp-server в поле Connections должно быть указано ssh имя SIU.



Upgrading Local System Software

На SIU проверяем статус сессии:

getSWSessionStatus s1

Если прошло успешно, то статус будет иметь значение:

DownloadCompleted

Активируем скаченное ПО:

activateSW s1

Активация занимает более минуты. Во время этой процедуры SIU будет недоступен. Проверяем статус активации командой:

getSWSessionStatus s1

Если имеем ActivationCompleted, то активация прошла успешно. Завершаем SW сессию:

endSWSession s1

Проверяем версию ПО:

rev

Закрываем сессию:

exit