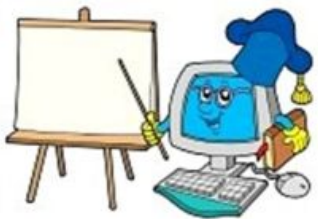


Смена слайдов. Настройка смены слайдов по времени





Смена слайдов

До сих пор мы ограничивались мгновенной сменой слайдов - был один слайд, а вместо него возник другой.

Теперь мы будем обсуждать **усложнение смены слайдов**: слайды могут вытеснять один другой, растворяться один в другом, ну и так далее...

Правда, если на экране будет происходить "пляска" слайдов, слайды будут сменять друг друга каждый раз новым способом, **вы добьетесь эффекта утомления внимания**, вместо его обострения: слушатель устанет от чрезмерного разнообразия.

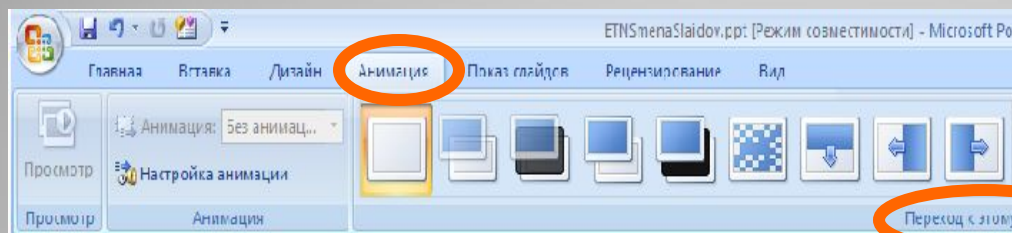
Поэтому будьте внимательны и осторожны!



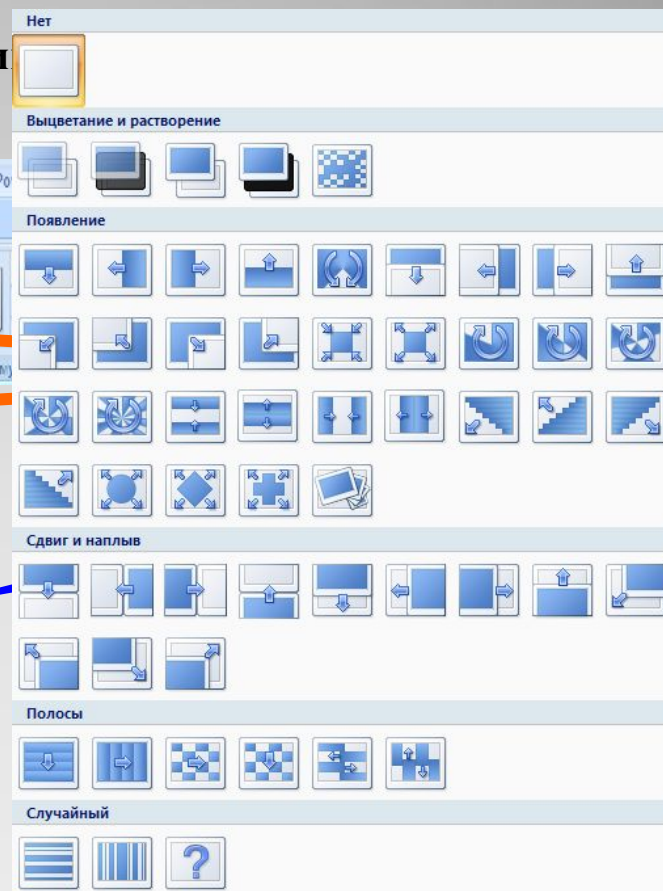


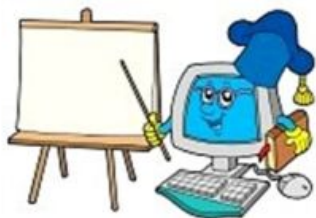
Настройка смены слайдов

Все настройки смены слайдов находятся на ленте **Анимация** в группе **Переход к новому слайду**.



Щелчком по треугольнику справа от панели эффектов открывается меню эффектов смены слайдов. Выберите понравившийся. Здесь же можно выбрать звук при переходе слайдов, скорость перехода и закрепить выбранные параметры за всеми слайдами.





Смена слайдов по времени

В последнее время все большую популярность получают **слайд - фильмы** —презентации, которые демонстрируются на большом экране с помощью проектора.

Переход в между слайдами таких слайд – фильмах настроен по времени и специально щёлкать мышкой для смены слайдов не нужно.

Прежде чем установить время для каждого слайда, хорошенько подумайте, сможете ли вы прочитать текст и рассмотреть картинки.

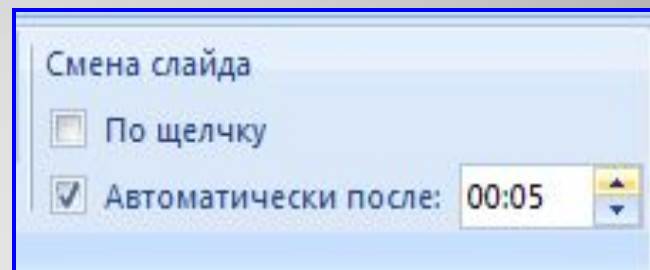
Настроить такой способ показа материала презентации можно на этой же ленте **Анимация** (правый верхний угол).

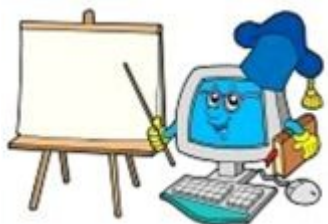
Выделяя поочерёдно слайды, для каждого **установите галочку** возле надписи

Автоматически (щёлкните мышкой по квадратному «окошку») и **установите время**, щёлкая по верхнему треугольнику рядом с окном времени.

Галочку рядом с надписью **По щелчку** снимите (просто щёлкните мышкой).

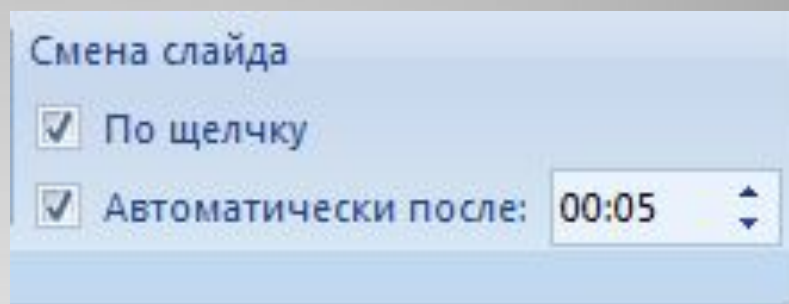
Проверьте настройки нажав клавишу F5 на клавиатуре.





Практическое задание

- Установи в своей презентации эффекты смены слайдов и настрой смену слайдов по времени.
- Оставь настройку по щелчку, чтобы при желании можно было использовать гиперссылки.



Выполненную работу пришли для проверки учителю.