

# Установите соотношения между фразами:

- |                                    |          |
|------------------------------------|----------|
| 1. Очистка экрана                  | 1. RUN   |
| 2. Очистка памяти                  | 2. END   |
| 3. Ввод данных                     | 3. LIST  |
| 4. Вывод на экран                  | 4. INPUT |
| 5. Конец программы                 | 5. CLS   |
| 6. Команда на исполнение программы | 6. PRINT |
| 7. Команда просмотра программы     | 7. NEW   |

## Запишите выражение на языке БЕЙСИК

$$Y=X^2 \cdot (36,5X - 57,786X^{-3}) + 0,56X$$

Составить программу для нахождения

значения выражения

```
10 CLS
20 INPUT «ВВЕДИТЕ СТОРОНЫ
  ТРЕУГОЛЬНИКА А,В,С»; А,В,С
30 P=A* В * С
40 PRINT «ПЕРИМЕТР ТРЕУГОЛЬНИКА
  P= »; P
50 END
```

Вспомните русскую народную сказку «Иван-царевич и серый волк». Составьте алгоритм и программу для выбора маршрута по надписи на придорожном камне. Куда пошел Иван-царевич?



## Алгоритм

1. Подошел к камню-указателю.
2. Прочитал надпись.
3. Если налево пойдешь, то коня потеряешь.
4. Если направо пойдешь, то богатым будешь.
5. Если прямо пойдешь, то сам умрешь.



# Ветвление и выбор на алгоритмическом языке

Во многих случаях при решении каких-либо задач необходимо делать выбор при принятии решения. В языке БЕЙСИК такие решения называются ВЫБОР или ВЕТВЛЕНИЕ. Их принято описывать, пользуясь тремя ключевыми словами:

ЕСЛИ <условие> ТО <действие 1> ИНАЧЕ <действие 2>

ЕСЛИ <условие> ТО <действие >

примеры

ЕСЛИ хочешь быть здоров, ТО закаляйся, ИНАЧЕ валяйся весь день на диване.

ЕСЛИ уроки выучены, ТО иди гулять, ИНАЧЕ учи уроки.

Для записи ветвления на языке БЕЙСИК используются операторы:

**IF** <условие> **THEN** <действие 1> **ELSE** <действие 2>

**IF** <условие> **THEN** <действие >

**Пример:**

**IF** <налево пойдешь> **THEN** <коня потеряешь >

**IF** <направо пойдешь> **THEN** <богатым будешь >

**IF** <прямо пойдешь> **THEN** <сам умрешь >

Даны два числа А и В. Составить программу для их сравнения.

```
10 CLS
```

```
20 INPUT «Введите числа А и В »; А, В
```

```
30 IF А=В THEN PRINT «числа равные» ELSE PRINT «числа  
разные»
```

```
40 END
```



Составьте программу для вычисления значений функции и начертите в тетради ее график.

$$y = \begin{cases} -X, & \text{если } X \geq 0 \\ 5, & \text{если } X < 0 \end{cases}$$

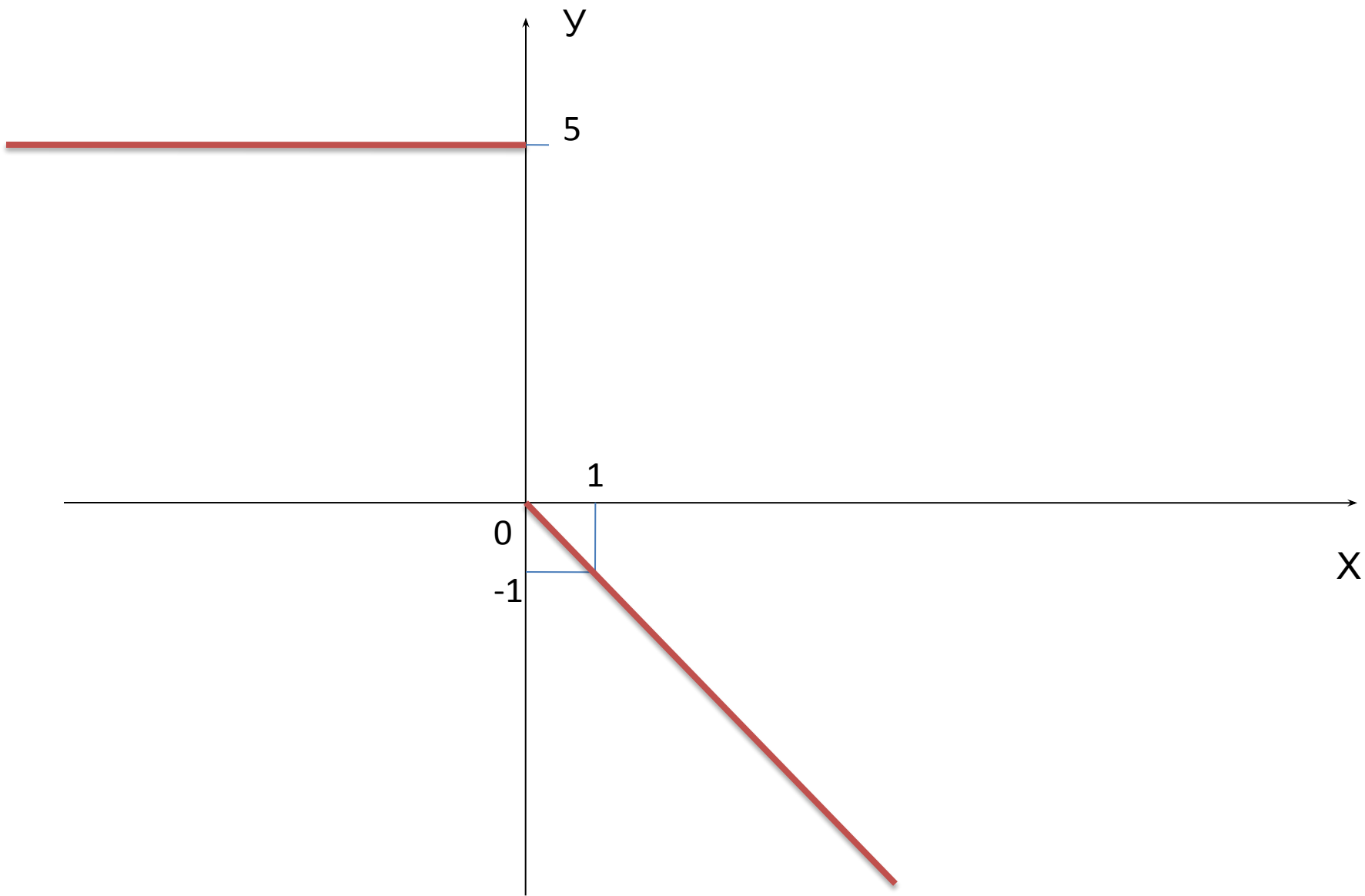
```
10 CLS
```

```
20 INPUT «введите X »; X
```

```
30 IF X >= 0 THEN Y= -X ELSE Y= 5
```

```
40 PRINT «Y=»; Y
```

```
50 END
```





Составьте программу для вычисления значения функции по формуле:

$$Y = 1 / (X - 7)$$

$$Y = 2 / (3 + X)$$



Спасибо за урок.