

Тема урока: **Создание базы данных. Создание таблицы с помощью конструктора.**

# Ответы на задание № 1

## с критериями оценок

<b>Эталон ответов</b>	
<b>Вариант 1</b>	<b>Вариант 2</b>
1. в	1. в
2. г	2. в
3. а, в, д	3. а, б, г, е
4. б	4. а
5. а, г, д	5. е

<b>Критерии оценок</b>	
<b>Количество правильных ответов</b>	<b>оценка</b>
5	«5»
4	«4»
3	«3»
2	«2»

# Ответы на задание №2

## Вариант 1

### Меню

- а) Формат
- б) Вставка
- в) Вид
- г) Записи

### Команды

- 1) Шрифт
- 2) Столбец
- 3) Панель инструментов
- 4) Сортировка

## Вариант 2

### Меню

- а) Вставка
- б) Файл
- в) Формат
- г) Сервис

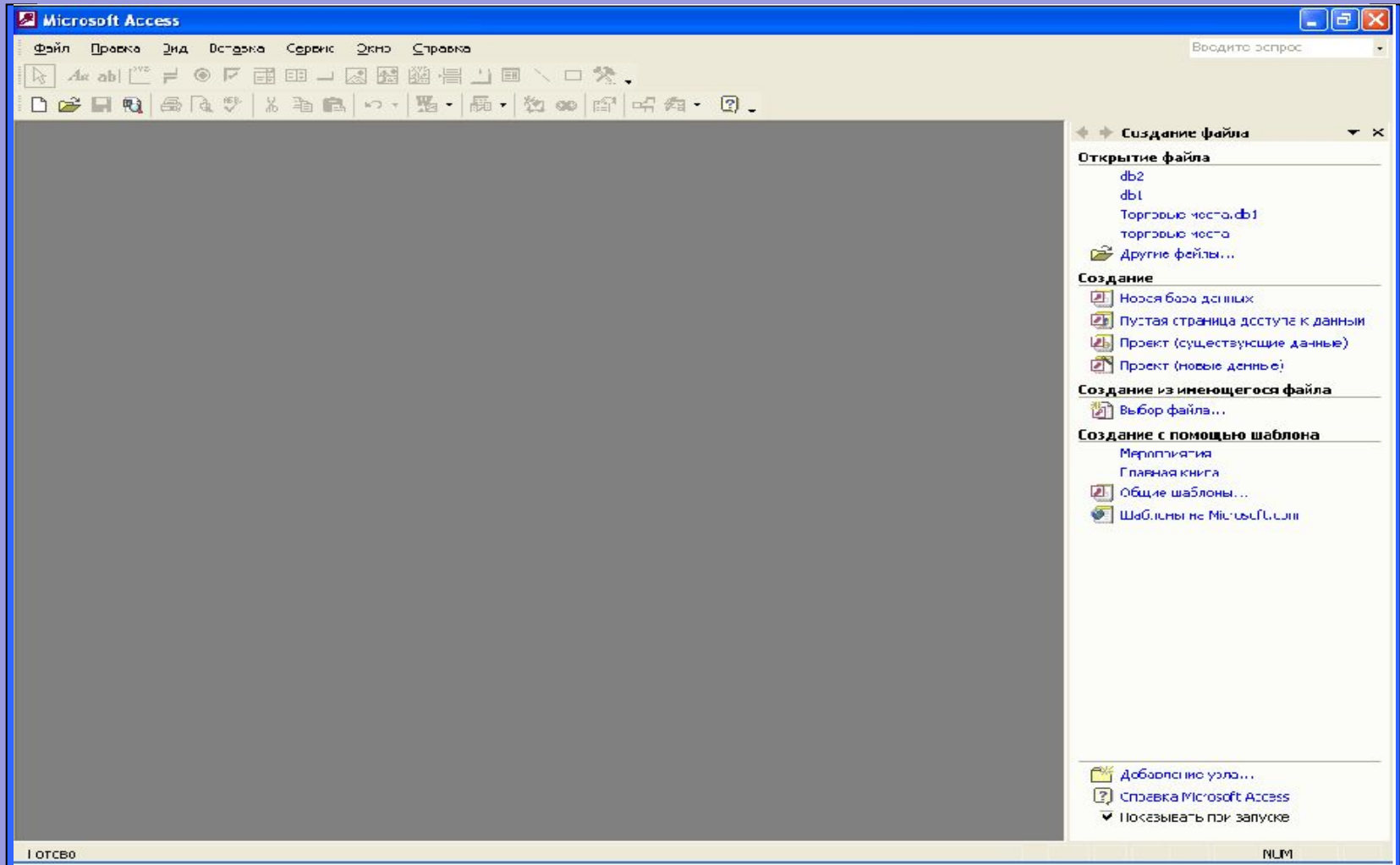
### Команды

- 1) Новая запись
- 2) Сохранить
- 3) Высота строки...
- 4) Параметры...

# ЭТАПЫ СОЗДАНИЯ Базы Данных

Работа с программой  
Access

# Вид рабочего окна Microsoft Access



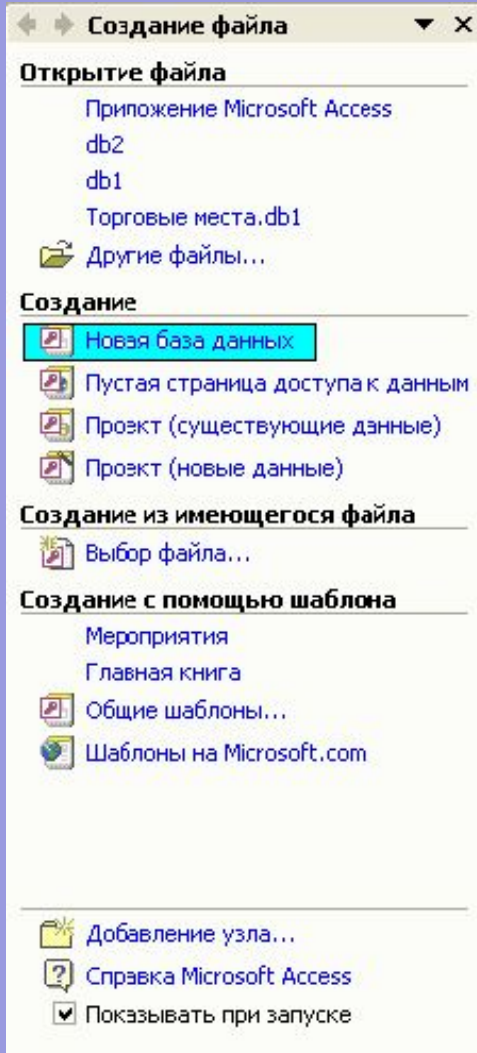
# Создание новой базы данных

Таблица 1

Имя поля	Тип данных	Размер поля
Код преподавателя	Счетчик	
Фамилия	Текстовый	15
Имя	Текстовый	15
Отчество	Текстовый	15
Дата рождения	дата/время	Краткий
Должность	Текстовый	9
Дисциплина	Текстовый	11
Телефон	Текстовый	9
Зарплата	Денежный	

- Данные для заполнения базы данных

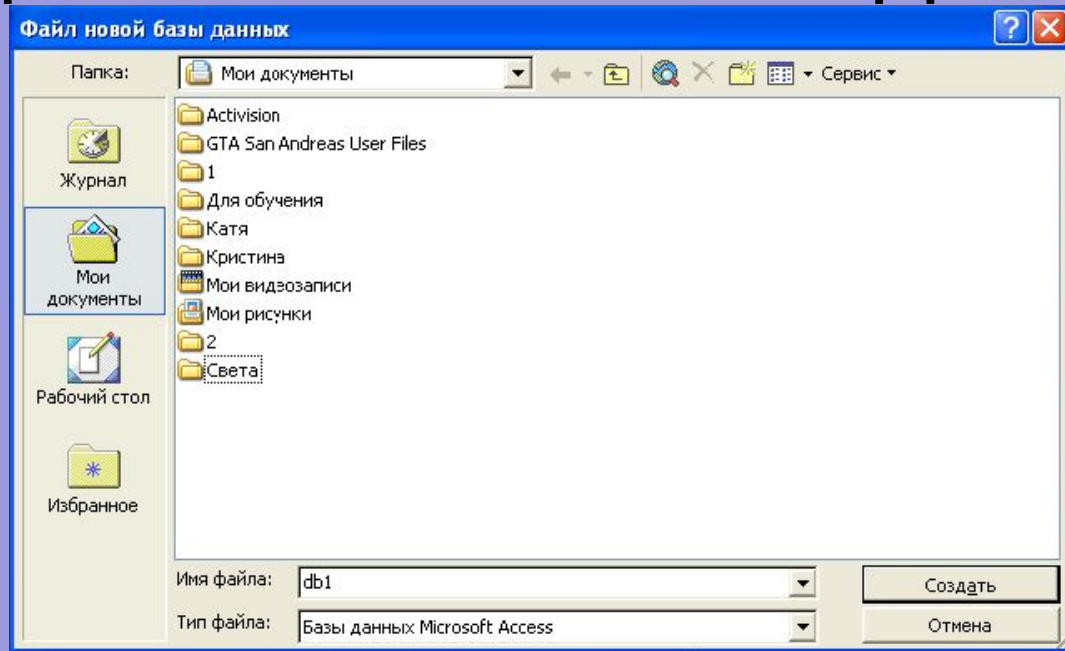
# Создание новой базы данных



На первом этапе создания базы данных необходимо выполнить команду:  
**Файл / Создать**

В появившемся окне открыть:  
**Новая база данных**

# Создание новой базы данных



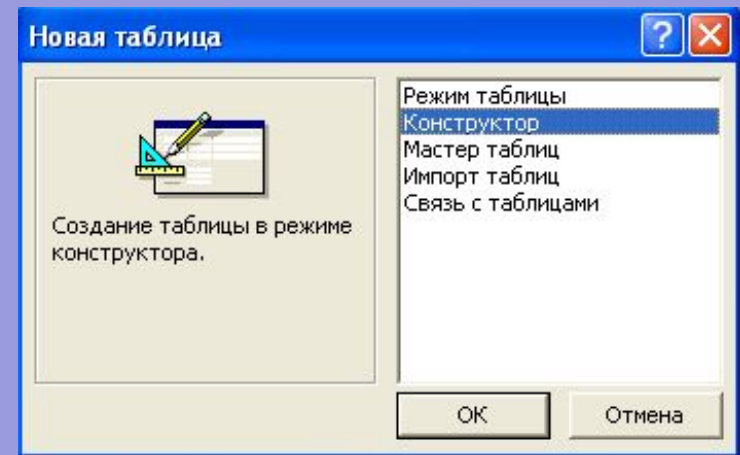
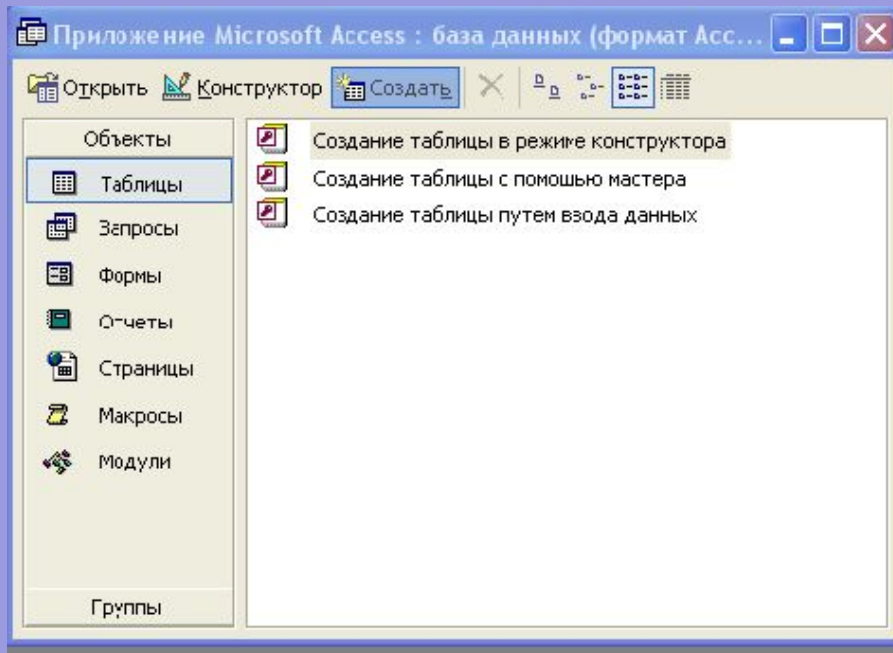
В окне «**Файл новой базы данных**» задайте имя базы(пункт **Имя файла**) и выберите папку (пункт **Папка**), где база данных будет храниться.

Нашей базе данных мы зададим имя **Преподаватели**, и будет она храниться в вашей папке

После ввода имени БД щелкнете по кнопке «ОК»

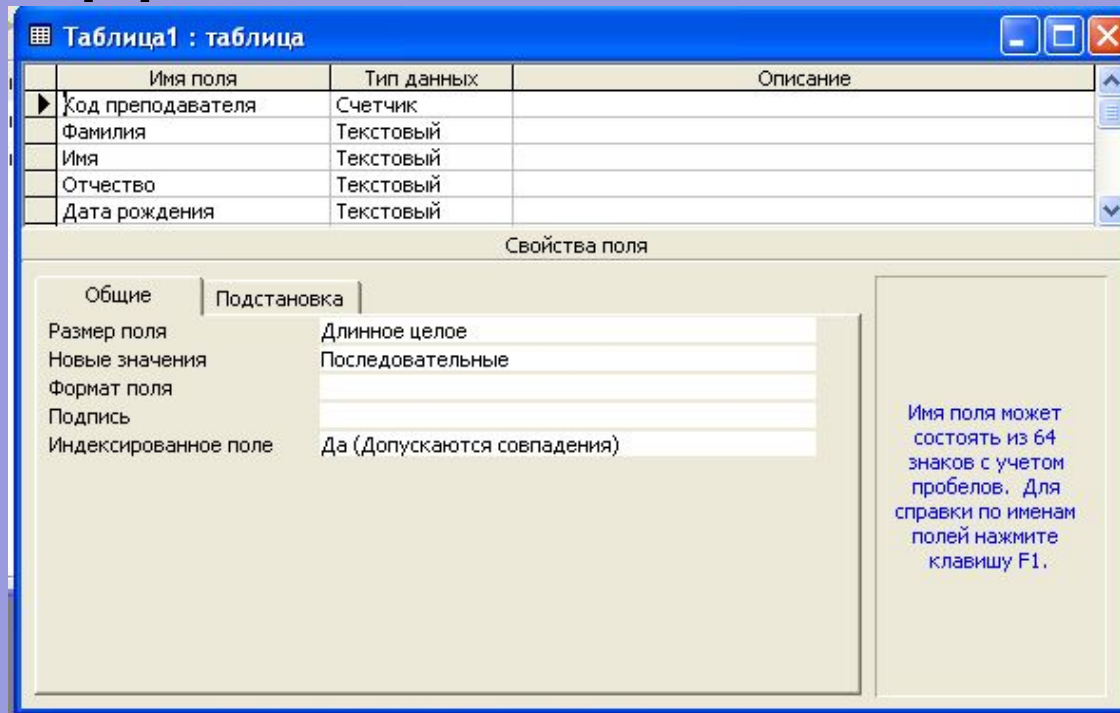


# Создание таблицы базы данных



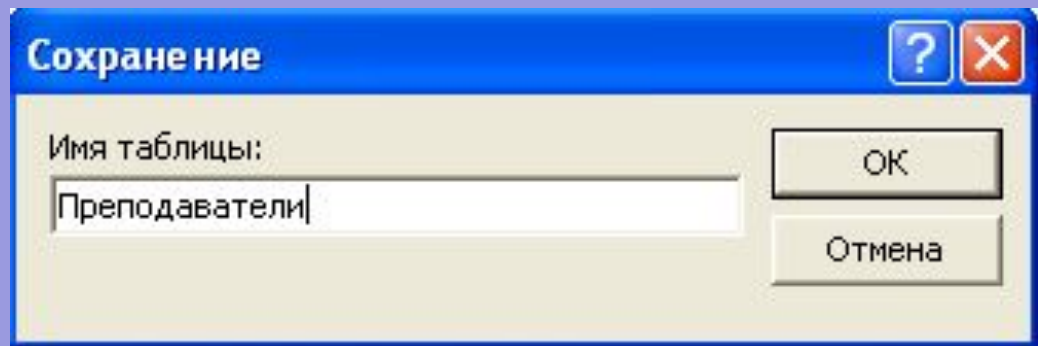
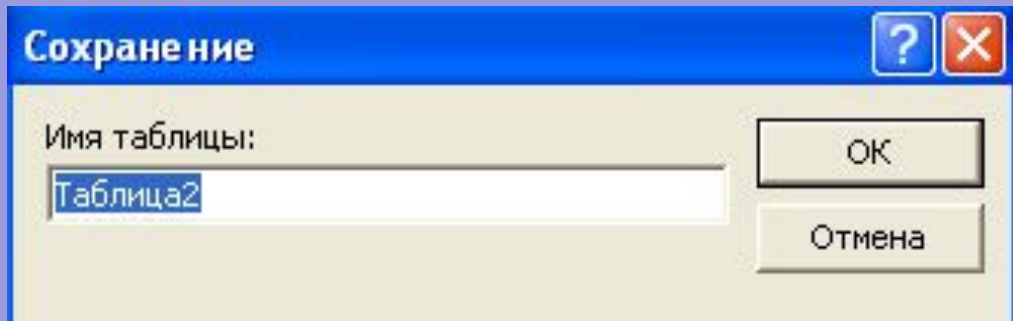
- В окне базы данных выберите вкладку **Таблица**, а затем щелкните по кнопке «Создать»;
- В окне «**Новая таблица**» выберите пункт Конструктор и щелкните по кнопке «ОК». В результате проведенных операций откроется окно таблицы в режиме конструктора, в котором следует определить поля таблицы.

# Определение полей таблицы



- Введите в строку **«Имя поля»** имя первого поля Код преподавателя;
- В строке столбца **«Тип данных»** щелкните по кнопке списка и выберите тип данных Счетчик. Поля вкладки Общие оставите такими, как предлагает Access.

# Сохранение таблицы

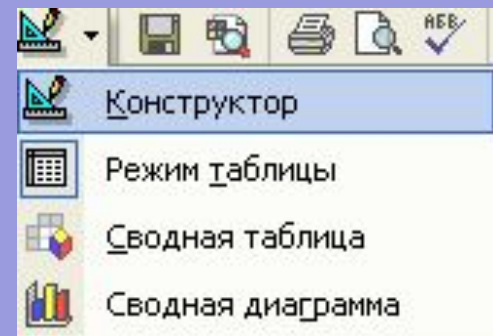


- Выберите пункт меню Файл, Сохранить;
- В диалоговом окне «Сохранение» введите имя таблицы Преподаватели;
- Щелкните по кнопке «ОК».

# Заполнение базы данных


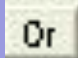
Задание условия на значения для ввода данных:

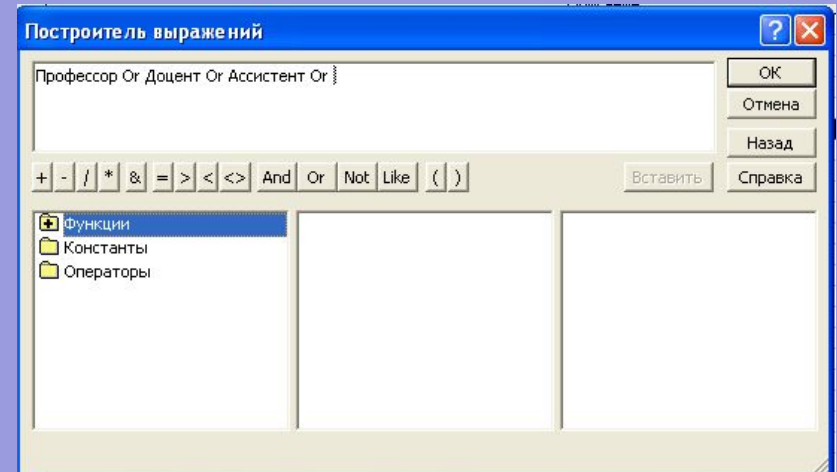
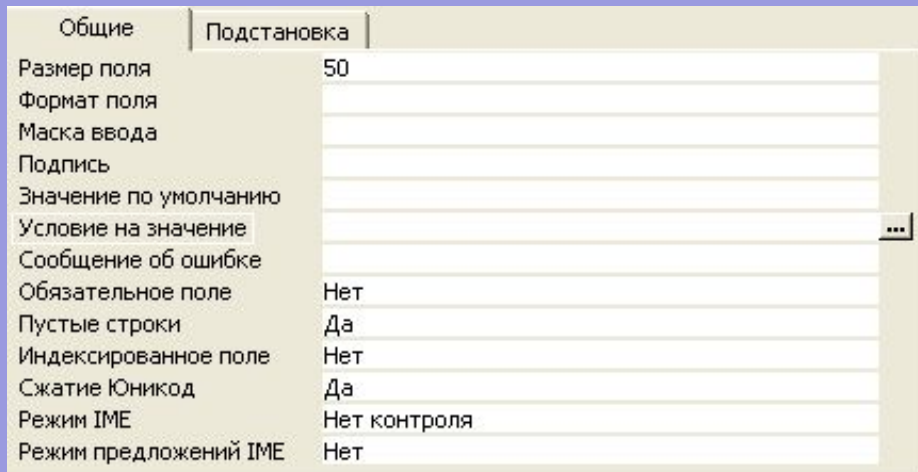
1. Войдите в режим *Конструктор* для проектируемой таблицы. Если вы находитесь в окне базы данных, то выберите вкладку *Таблицы* и щелкните по кнопке «*Конструктор*». Если вы находитесь в режиме таблица, то щелкните по кнопке



на панели инструментов или выполните команду ***Вид, Конструктор***

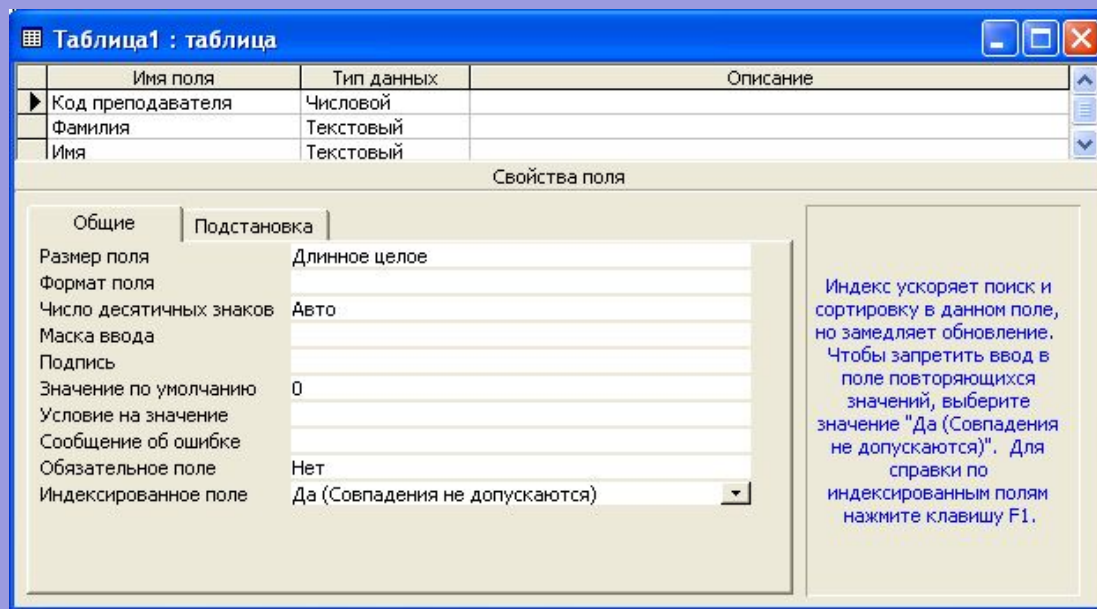
# Заполнение базы данных

- Выделите поле **Должность**;
- В нижней части окна щелкните в вкладке **Общие** по строке параметры **Условия на значение**;
- Щелкните по кнопке  для определения условий на значение при помощи построителя выражений;
- В появившемся окне напишите слово Профессор, затем щелкните по кнопке  напишите Доцент, снова щелкните по этой кнопке, напишите Ассистент и щелкните по кнопке «ОК». Таким образом вы ввели условие, при котором в поле «Должность» могут вводиться только указанные значения



# Заполнение базы данных

2. В строке *Сообщение* об ошибке введите предложение **«Такой должности нет, правильно введите данные»**.
3. В строке *Значение по умолчанию* введите слово **«Доцент»**.
4. Введите ограничение на данные поле «Код». Для это необходимо
  - Щелкнуть по строке параметра Индексированное поле;
  - Выбрать пункт Да (совпадения не допускаются);
  - Перейти в режим Таблица с помощью кнопки панели инструментов или выполнить команду Вид, Режим таблицы. На вопрос сохранения таблицы щелкните по кнопке «Да».



# Заполнение базы данных

Код	Фамилия	Имя	Отчество	Дата рожд	Должность	Дисциплина	Телефон	Зарплата
1	Истомин	Ремир	Евгеньевич	23.10.1954	Доцент	Информатика	110-44-68	890,00р.
2	Миронов	Павел	Юрьевич	25.07.1940	Профессор	Экономика	312-21-40	1 200,00р.
3	Гришин	Евгений	Сергеевич	05.12.1967	Доцент	Математика	260-23-65	760,00р.
4	Сергеева	Ольга	Ивановна	12.02.1972	Ассистент	Математика	234-85-69	450,00р.
5	Емец	Татьяна	Ивановна	16.02.1951	Доцент	Экономика	166-75-33	890,00р.
6	Игнатъева	Татьяна	Павловна	30.05.1966	Доцент	Информатика	210-36-98	790,00р.
7	Миронов	Алексей	Николаевич	30.07.1948	Доцент	Физика	166-75-34	890,00р.

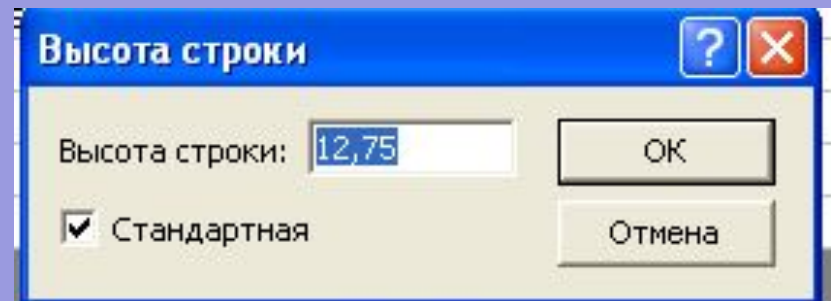
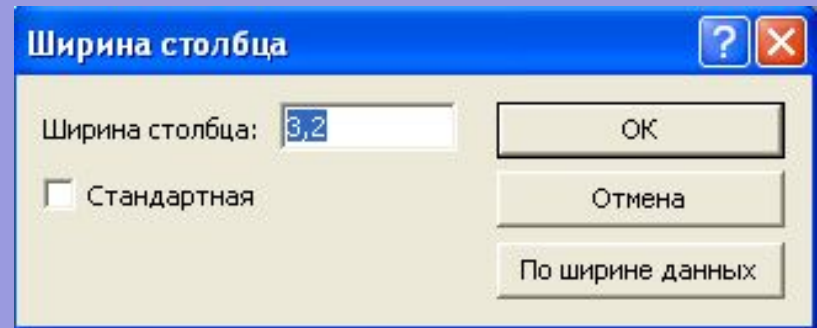
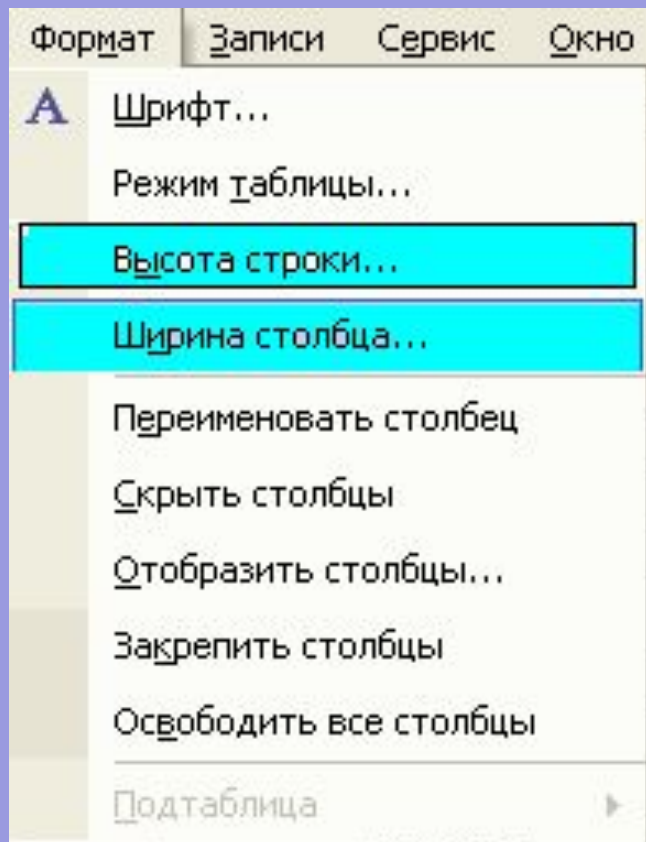
**5. Введите данные в таблицу в соответствии с таблицей 2.**



# Заполнение базы данных

## 6. Для изменения ширины, высоты каждого поля таблицы:

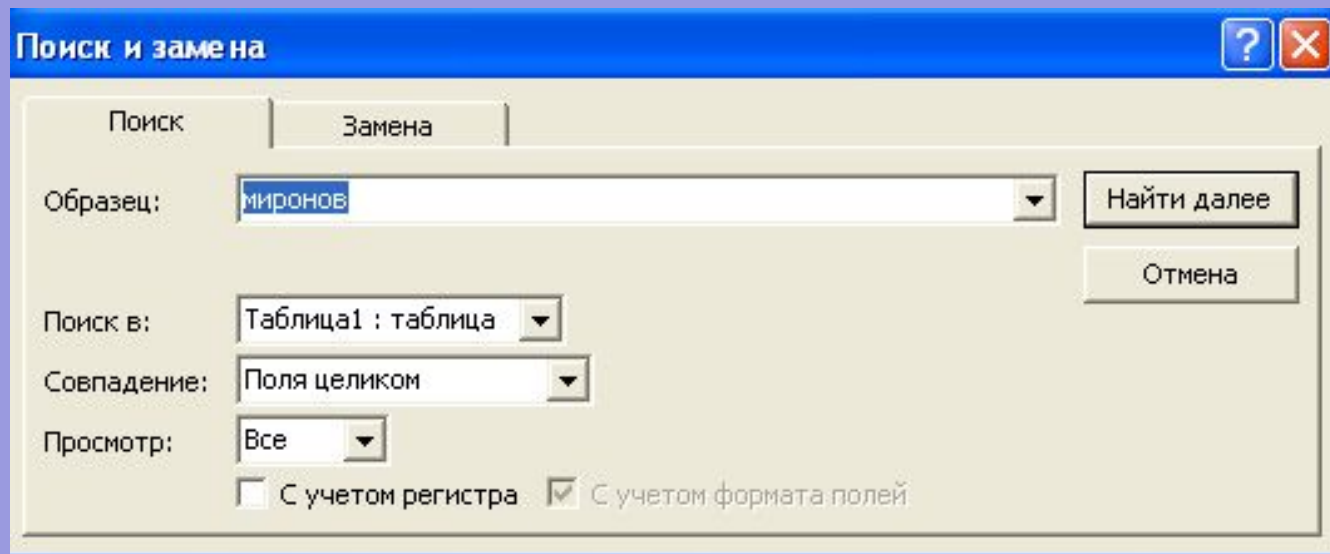
- Щелкните по любой строке поля «Код» в режиме Таблица;
- Выполните команду **Формат, Ширина столбца** или **Формат, Высота строки**;
- В появившемся окне «Ширина данных» или «Высота строки» измените данные.






## 7. Поиск в таблице:

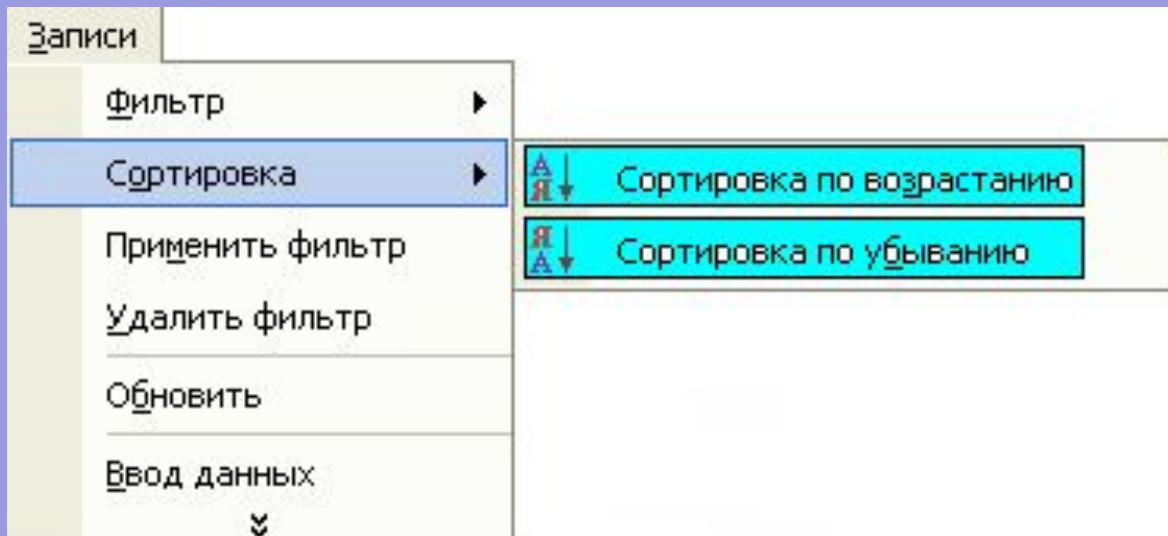
- Переведите курсор в первую строку поля «*Фамилия*»;
- Выполнить команду **Правка, Найти**;
- В появившемся строке параметра *Образец* введите *Фамилию*;
- В строке параметра **Просмотр** должно быть слово **ВСЕ**;
- В строке параметра **Совпадение** выберите из списка **С любой частью поля**;
- В строке параметра **Только в текущем поле** установите флажок;
- Щелкните по кнопке **«Найти»**. Курсор перейдет на вторую запись и выделит слово *Миронов*;
- Щелкните по кнопке **«Найти далее»**. Курсор перейдет на седьмую запись и также выделит слово *Миронов*
- Щелкните по кнопке **«Закреть»**.



# Заполнение базы данных



## 8. Сортировать данные

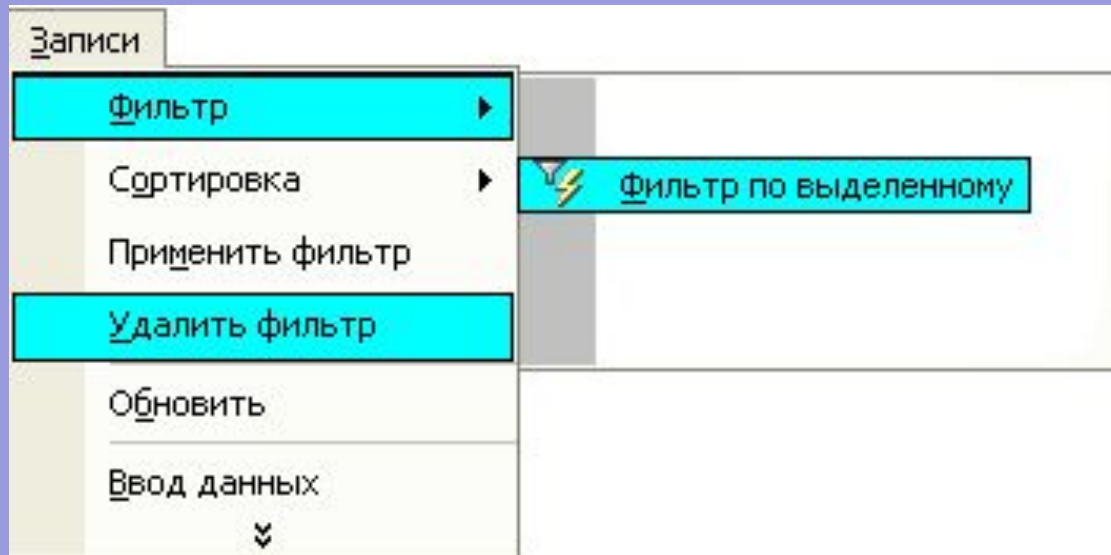
- Щелкнуть по любой записи поля;
- Щелкнуть по кнопкам  на панели инструментов или выполнить команду **Записи, Сортировка, Сортировка по убыванию** или **Сортировка, по возрастанию**. Все данные в таблице будут сортироваться в соответствии с выбранным условием.



# Заполнение базы данных

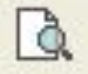
## 9. Фильтрация данных полей:

- Щелкните по любому полю;
- Щелкните по кнопке  или выполните команду **Запись, Фильтр, Фильтр по выделенному**;
- Для отмены фильтрации щелкните по кнопке  на панели инструментов или выполните команду **Запись, Удалить фильтр**. В таблице появятся все данные.



# Заполнение базы данных

## 10. Просмотр созданной таблицы

- Щелкните по кнопке  или выполните команду **Файл, Предварительный просмотр**.
- Закройте окно просмотра

