



# Презентация на тему: «Создание базы данных»



# Базы данных

База данных – это информационная модель, позволяющая в упорядоченном виде хранить данные о группе объектов, обладающих одинаковым набором свойств. Существует несколько различных структур информационных моделей и, соответственно, различных типов баз данных:

- табличные
- иерархические
- сетевые

# Табличные базы данных

Табличная база данных содержит перечень объектов одного типа. Столбцы такой таблицы называются *полями*, а строки являются *записями* об объекте.

Каждая таблица должна содержать, по крайней мере, одно *ключевое поле*, содержимое которого уникально для каждой записи в этой таблице. В качестве ключевого поля чаще всего используют поле, содержащее тип данных *счетчик*. Тип поля определяется типом данных, которые оно содержит.

# Табличные базы данных

Microsoft Access

Файл Правка Вид Вставка Формат Записи Сервис Окно Справка

Введите запрос

Погода : таблица

Код	Дата	Облачность	Температура(днем)	Температура(ночью)	Ветер	Атмосферное давление	Скорость ветра
1	01.03.2001	сблочно	5	0	южный	742	24
2	02.03.2001	облачно	3	-2	юго-восточный	741	5
3	03.03.2001	облачно с прояснениями	3	-4	юго-восточный	743	4
4	04.03.2001	облачно с прояснениями	1	-6	северный	745	13
5	05.03.2001	облачно с прояснениями	-7	-10	северный	739	20
6	06.03.2001	облачно с прояснениями	-3	-10	северо-восточный	738	12
7	07.03.2001	облачно с прояснениями	-2	-9	северо-восточный	752	13
* Счетчик			0	0		0	0

ключевое поле (счетчик)

поле базы данных

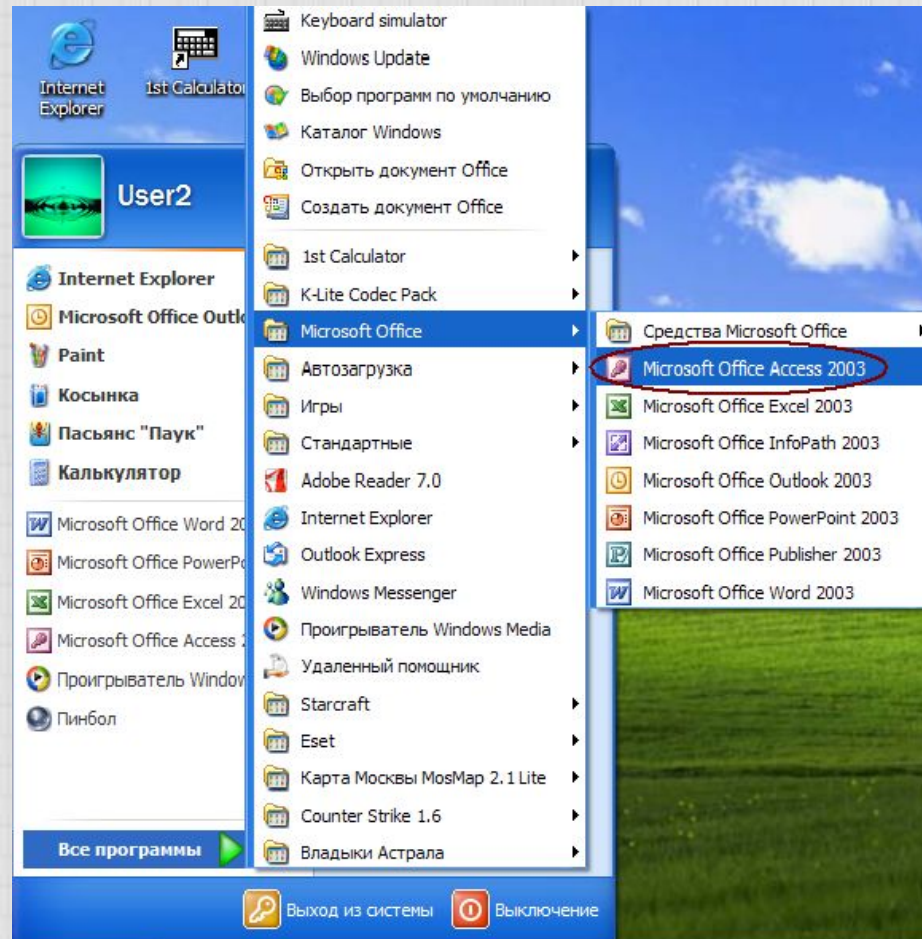
запись базы данных

Запись: 1 из 7

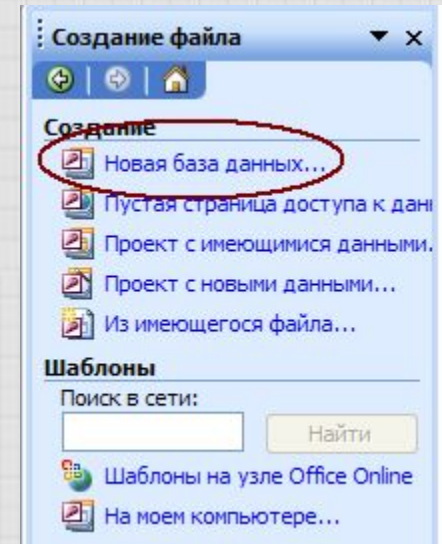
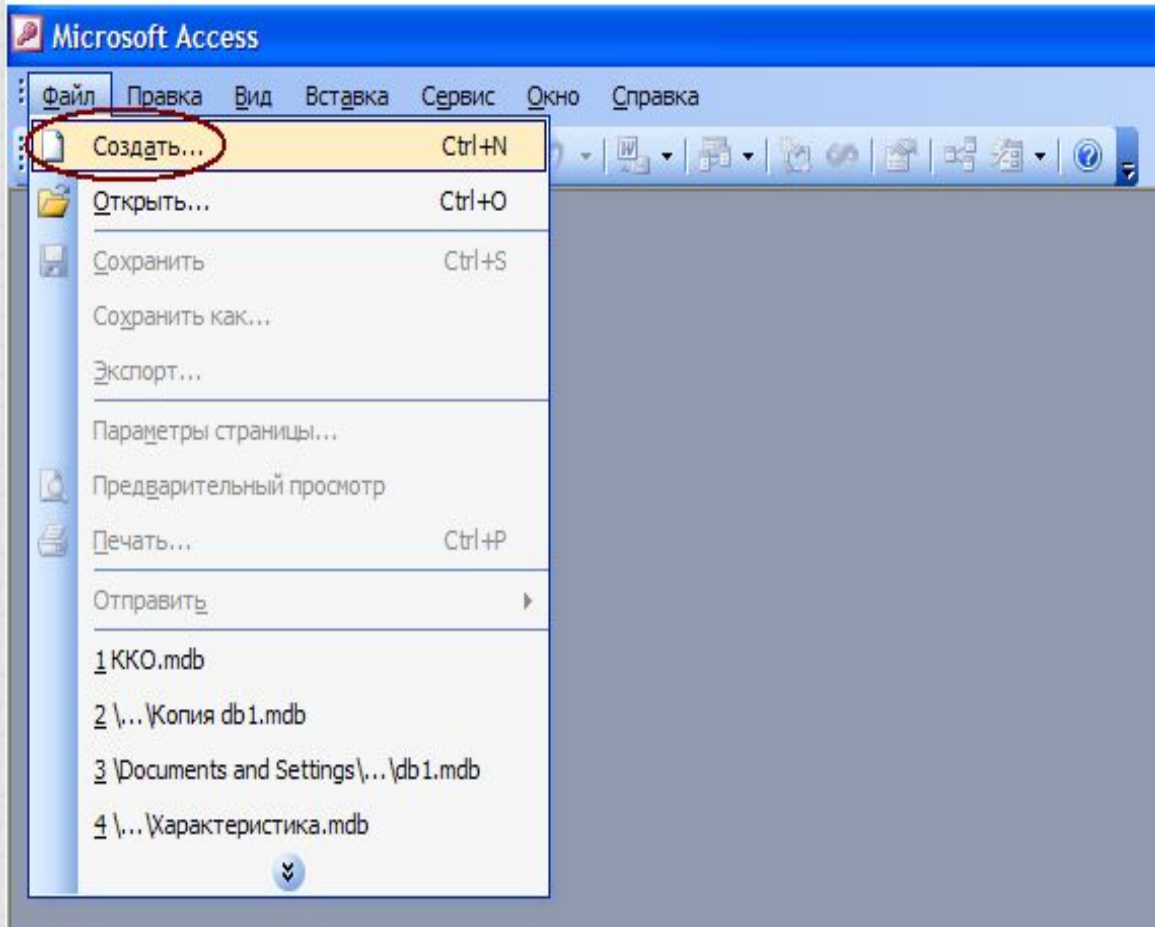
# Создание баз данных

Создание баз данных, а также операции поиска и сортировки данных выполняются специальными программами – *системами управления базами данных (СУБД)*. Системой управления базами данных является приложение Access, входящее в Microsoft Office. Окно базы данных – один из главных элементов интерфейса Access. В базах данных вся информация хранится в двумерных таблицах, которые являются базовым объектом баз данных; все остальные объекты создаются на основе существующих таблиц.

# Запустить Microsoft Office Access: [Пуск – Все программы - Microsoft Office - Microsoft Office Access].



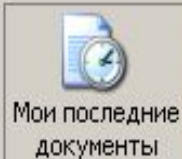
Создать новую базу данных: [Файл - Создать... ], а потом [Новая база данных...].





## Файл новой базы данных

Папка: Мои документы

Мои последние  
документы

Рабочий стол

Мои  
документыМой  
компьютерМое сетевое  
окружение

- Папки: DPE, JoWood, Mahjong Match, My Games, PowerPoint, The Great Sea Battle Rus, Анимашки, воспитание, информатика, Лекции по Высшей Математике.files, математика, Мои рисунки, Моя музыка, планирование, разное
- Файлы: сканир УМК, теория вероятности, техникум, экзамены, эссе, db1

Имя файла: пример

Тип файла: База данных Microsoft Office Access

Создать

Отмена



Microsoft Access

Файл Правка Вид Вставка Сервис Окно Справка



пример : база данных (формат Access 2000)

Открыть Конструктор Создать

Объекты

Таблицы

Запросы

Формы

Отчеты

Страницы

Макросы

Модули

Группы

Избранное

- Создание таблицы в режиме конструктора
- Создание таблицы с помощью мастера
- Создание таблицы путем ввода данных**

**Правой  
кнопкой  
вызвать  
контекстное  
меню**

Таблица1 Таблица

Поле1	Поле2	Поле3	Поле4	Поле5	Поле6	Поле7
*						

**Нажать  
переименовать  
столбец**

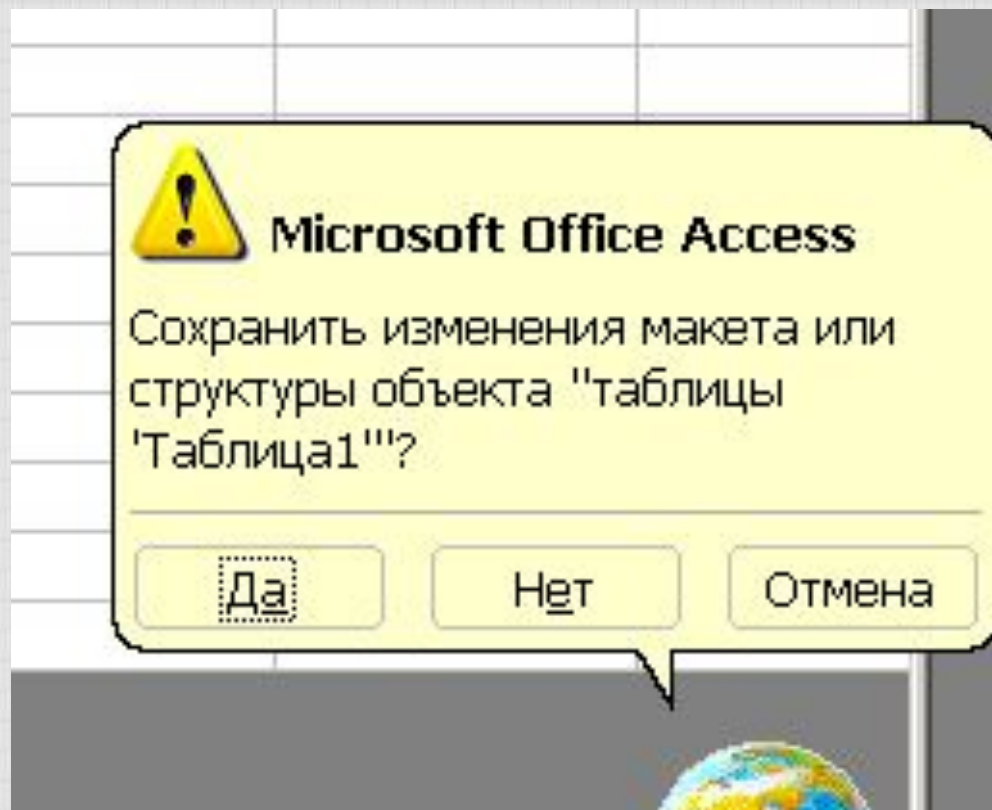


Таблица1 : таблица

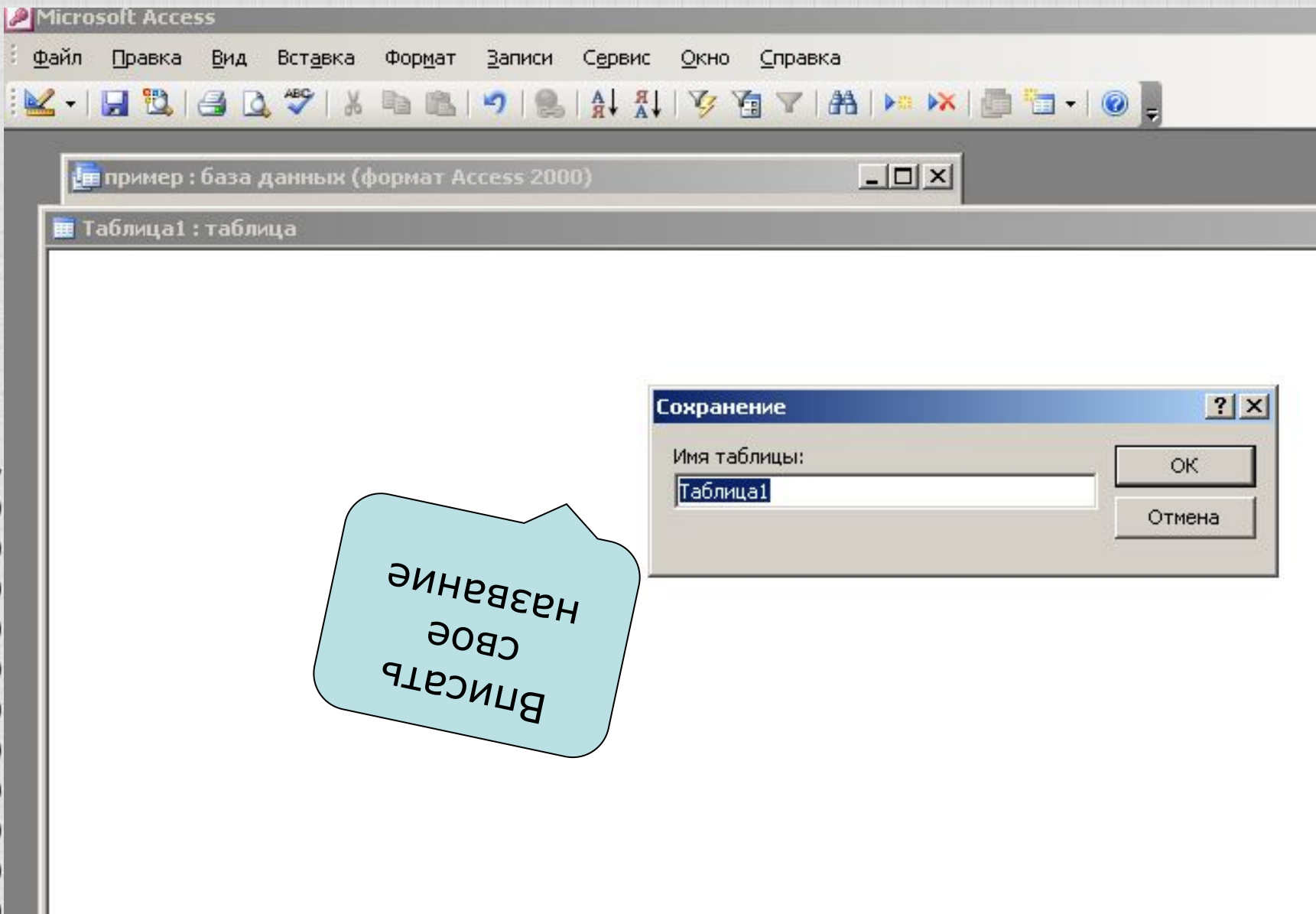
	название	место нахождения	длина	Поле4	Поле5
✍	Байкал	Россия			

**Продолжить  
заполнение таблицы**

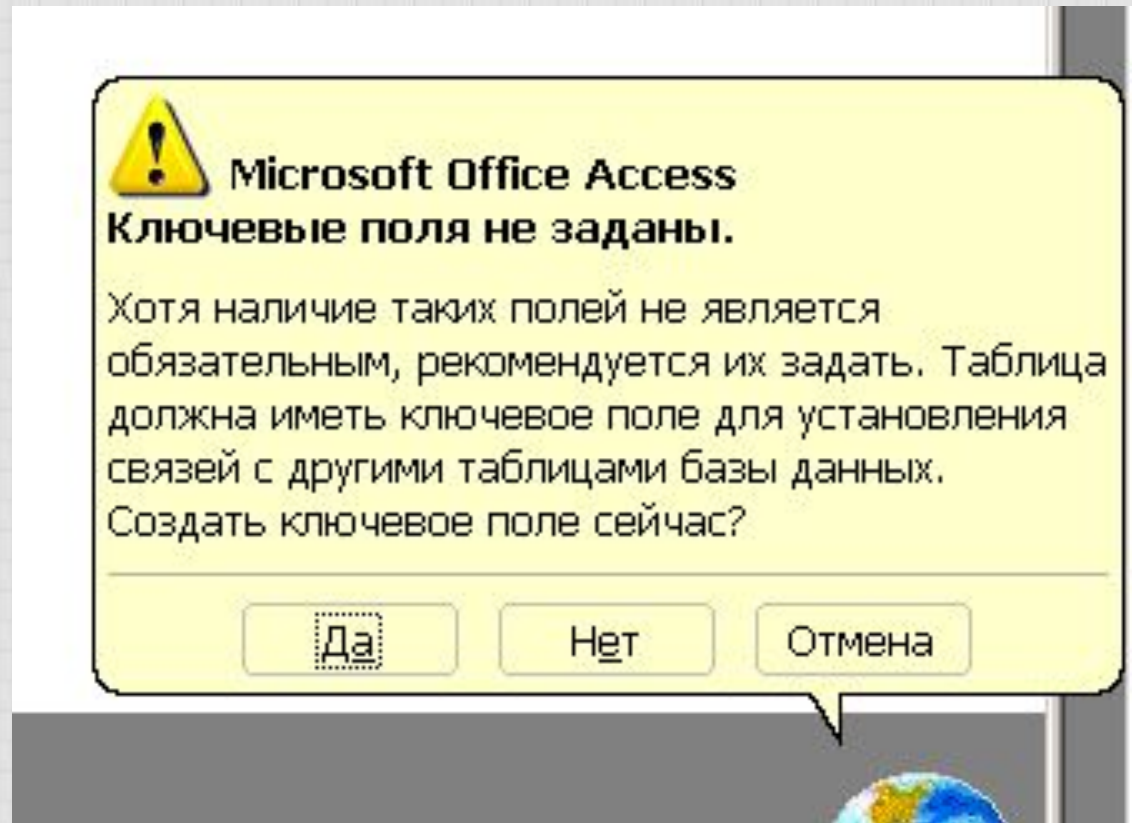
# Заккрыть таблицу и сохранить изменения




# Ввести название таблицы, например: Озера



# Можно не задавать ключевое поле или программа сама задаст такое поле





База данных создана.  
Удачи Вам в дальнейшей  
работе!