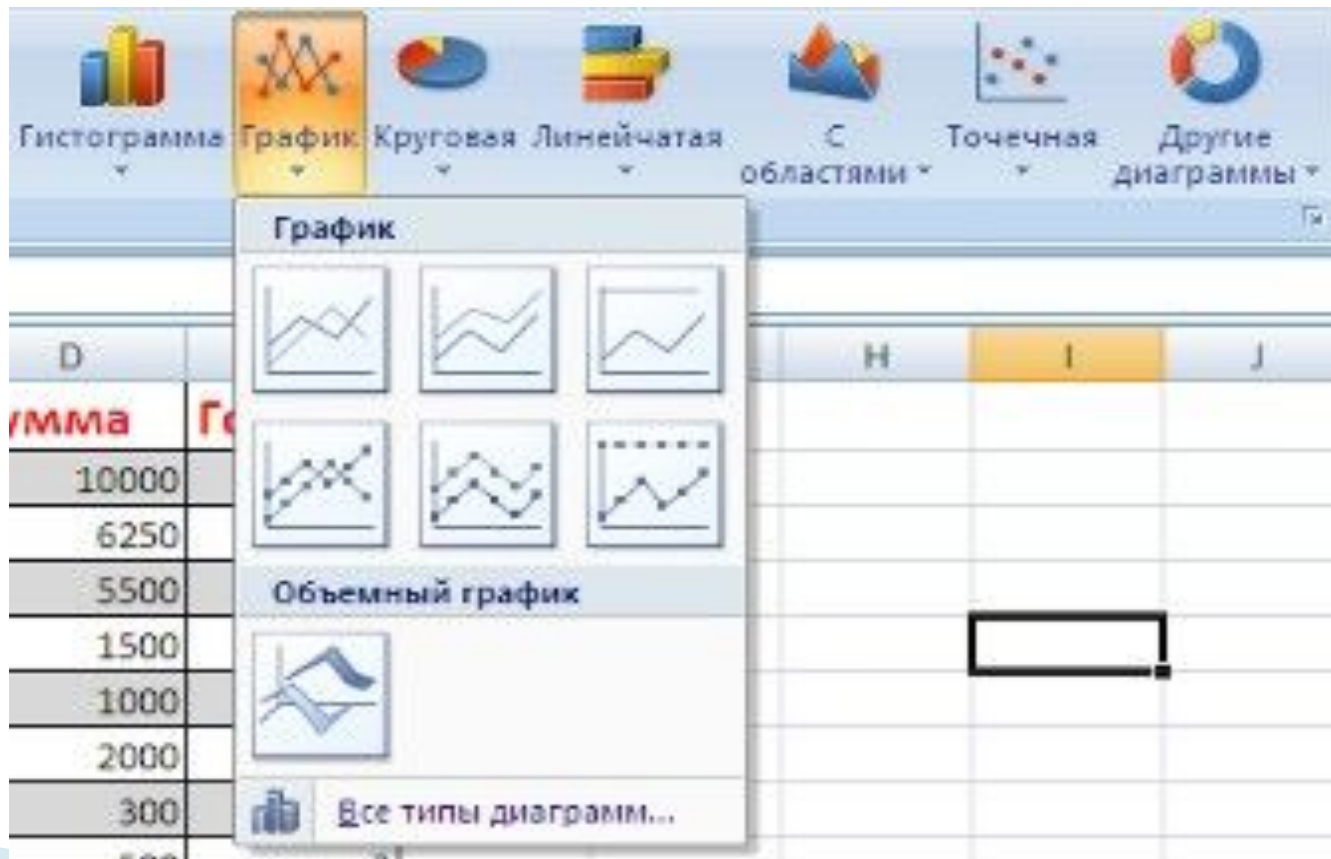
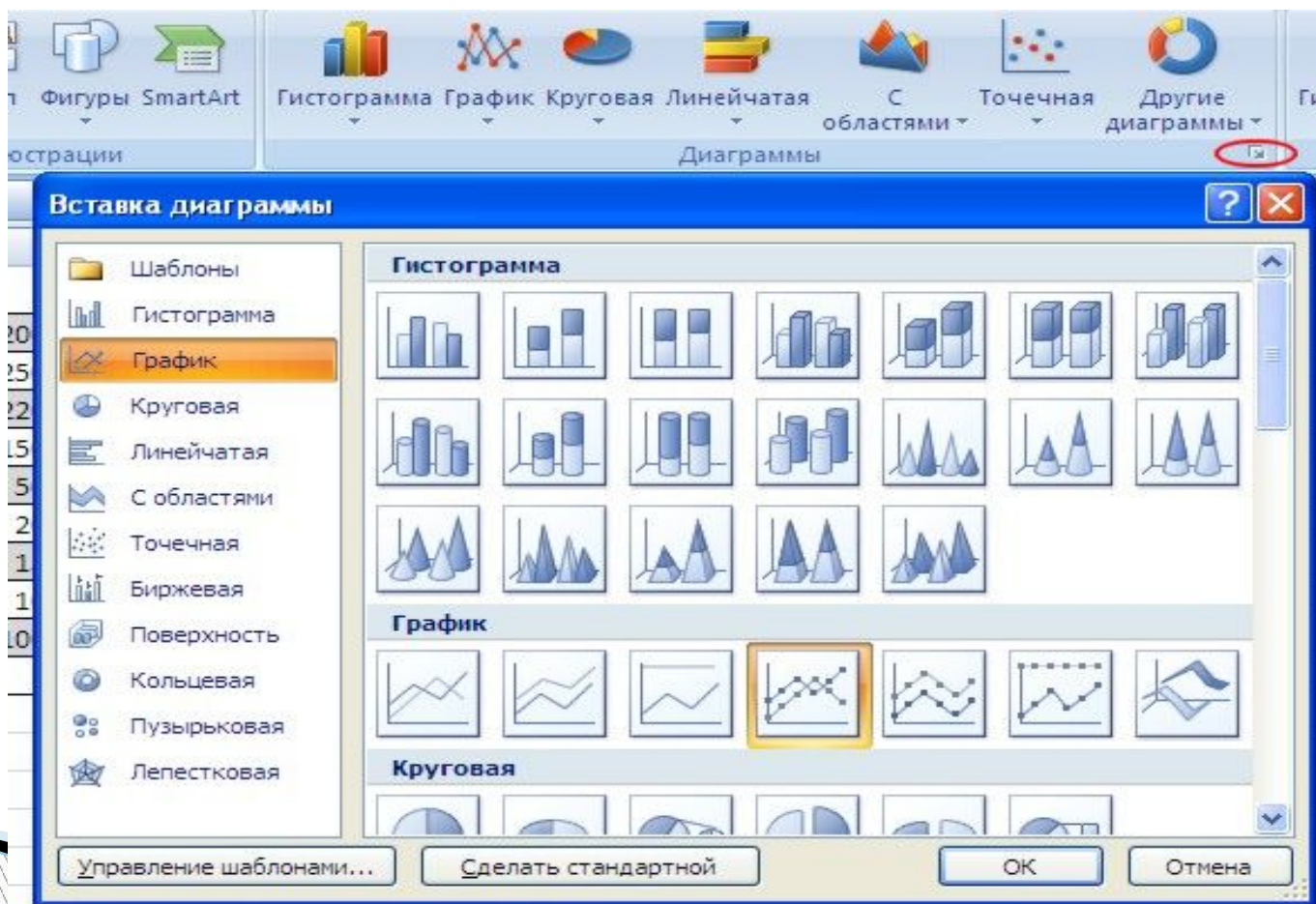


# Работа с диаграммами в EXCEL 2007

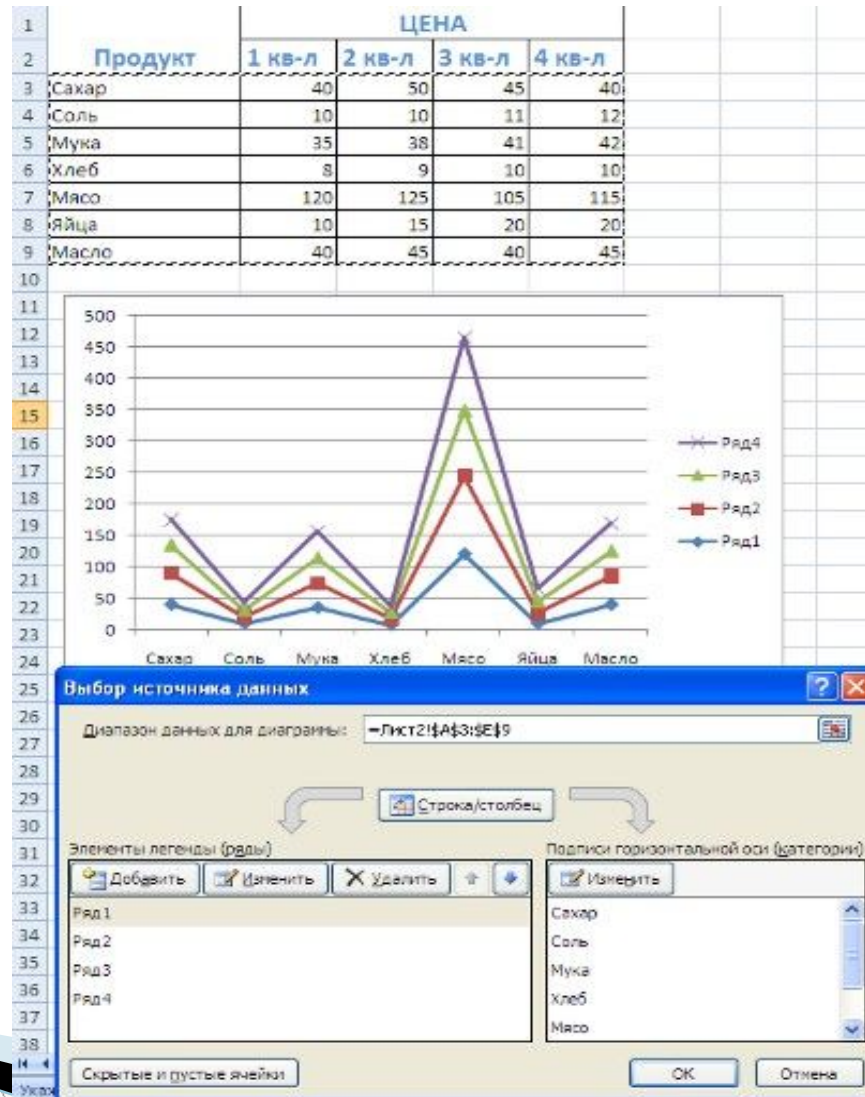
Для создания диаграммы необходимо воспользоваться инструментами панели "Диаграммы" ленты "Вставка".



Если не устраивает ни один из предложенных вариантов диаграмм, то необходимо воспользоваться кнопкой вызова окна панели "Диаграммы".



После этого надо указать диапазон данных для построения диаграммы. Если данные берутся из всей таблицы, то достаточно указать любую ячейку таблицы. Если надо выбрать лишь определенные данные из таблицы, то надо выделить этот диапазон.



Для взаимной замены данных на осях надо воспользоваться кнопкой "Строка/Столбец".



