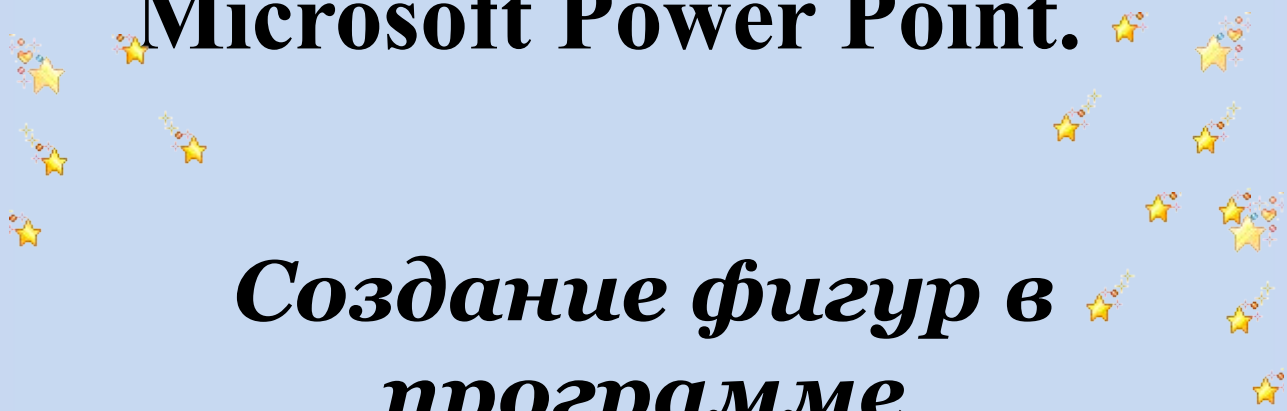


Microsoft Power Point.



***Создание фигур в
программе
Microsoft PowerPoint 2010.***

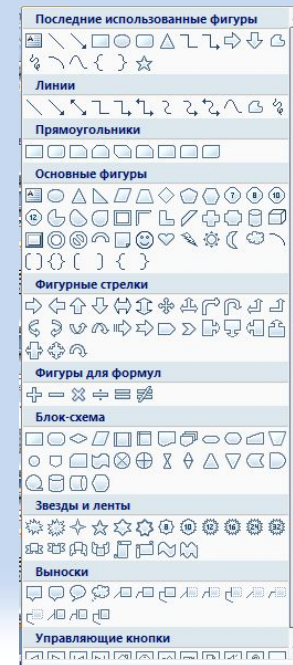


Создание рисунков.

С помощью фигур (автофигур) можно создавать различные рисунки. *Автофигура «Ф»* - графический примитив, представляющий собой комбинацию текста и графического изображения.

В составе набора графических примитивов РР имеются:

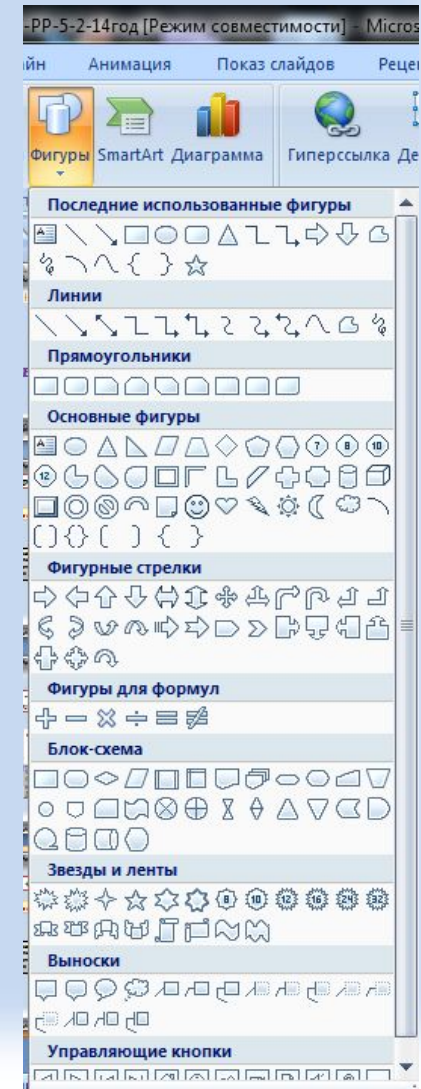
- **линии**
- **прямоугольники**
- **фигурные стрелки**
- **фигуры для формул**
- **фигуры для блок-схем**
- **выноски**
- **звезды и ленты**
- **стрелки**
- **управляющие кнопки**



Вкладка «Вставка» => Фигуры.

**Вставка => Фигуры =>
Выбрать =>ЩКМ (щелчок
клавиши мыши) на слайде.**

В файл можно добавить одну фигуру или объединить несколько фигур, чтобы создать рисунок или более сложную композицию.



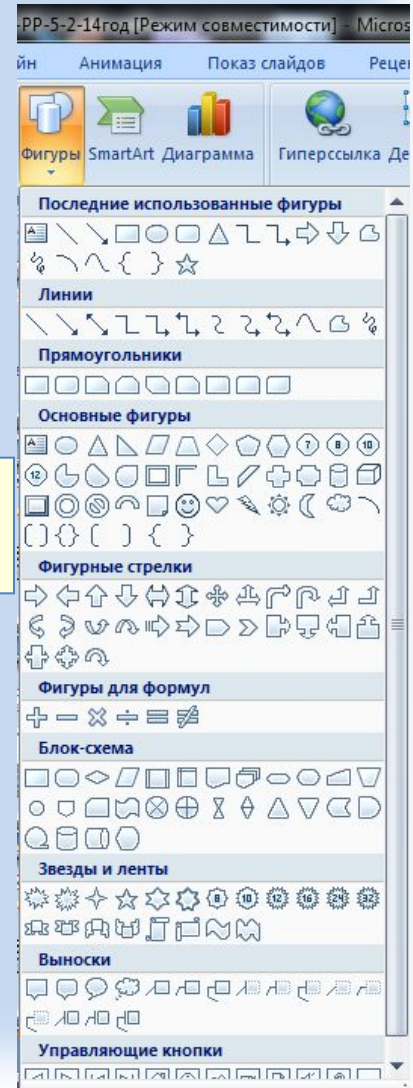
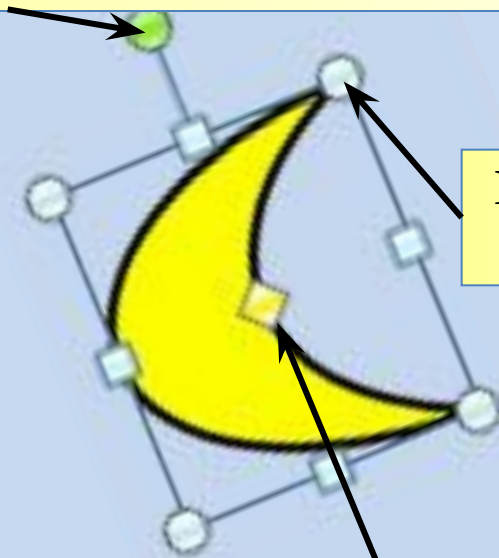
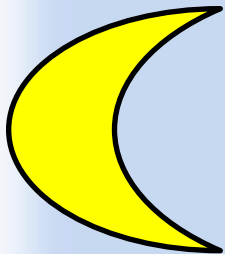
Вкладка «Вставка» => Фигуры.

Для изменения положения фигуры на слайде используются маркеры, которые появляются при ее выделении.

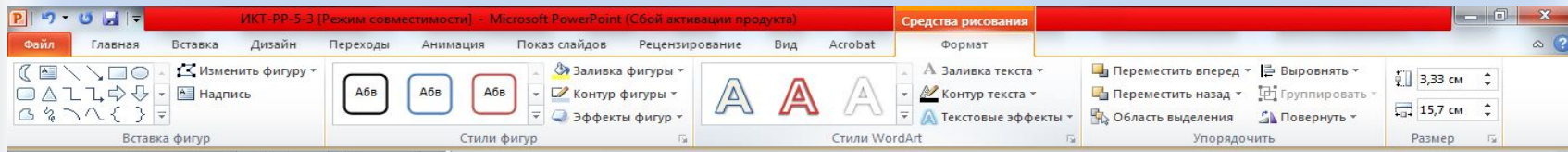
Зеленый маркер – меняет угол поворота.

Голубой маркер – меняет размеры.

Желтый маркер – меняет внутренние размеры.



При выделении «Ф» появляется вкладка «Средства рисования => Формат».



Вкладка «Формат»



Вставка фигур

Стили фигур

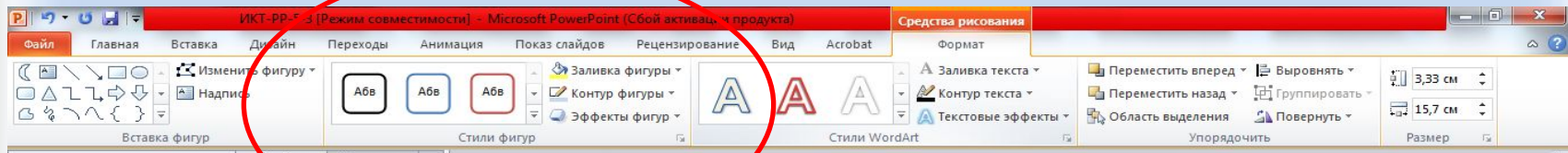
Стили WordArt

Упорядочить

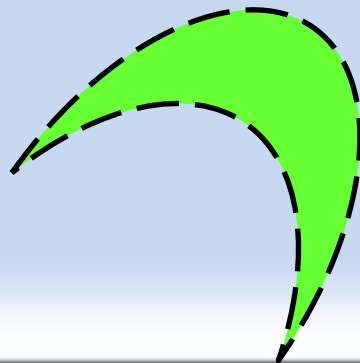
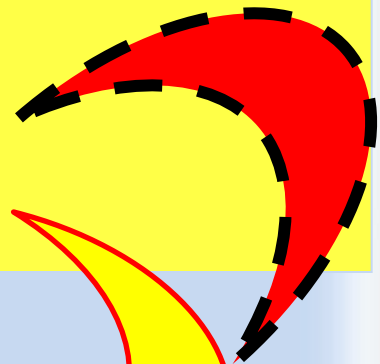
Размер



Стили фигур



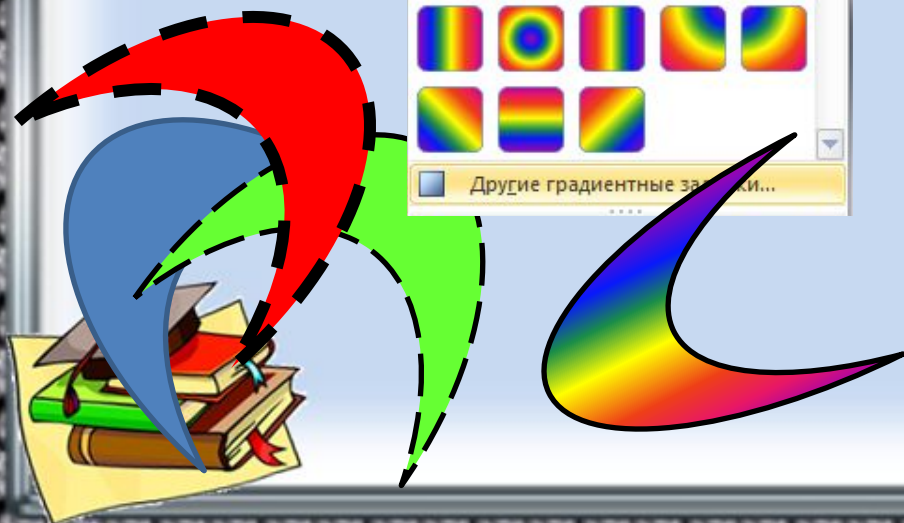
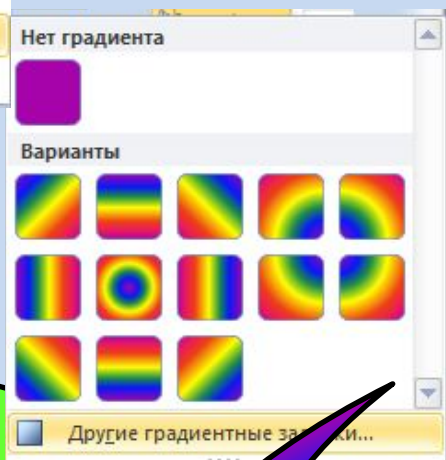
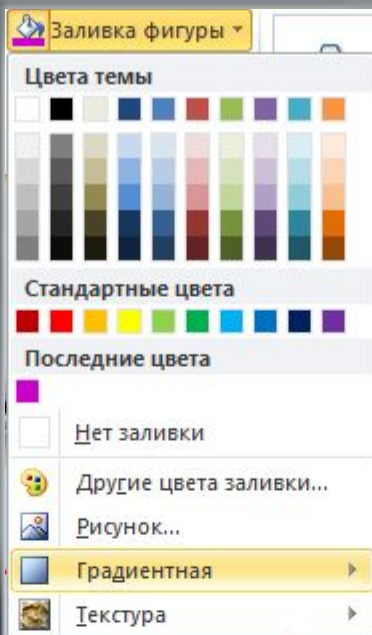
В окне «Стили фигур» можно изменить:
контур фигуры;
заливку фигуры;
эффекты фигуры.



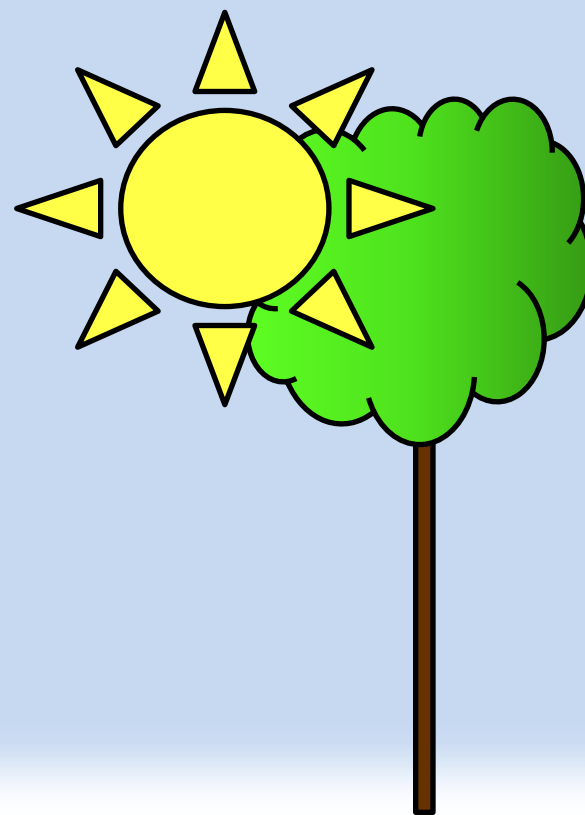
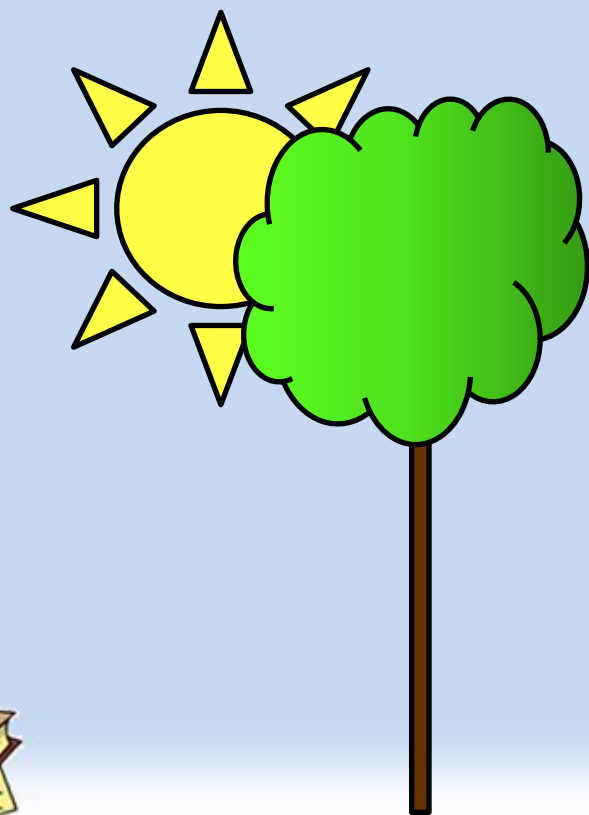
Заливка фигур.

*Формат => Заливка фигур =>
Градиентная => Другие градиентные
заливки => Градиентная заливка =>
Название заготовки => ▼ => выбрать
нужную => Заккрыть.*

**Для создания
градиентной заливки
из встроенных
заготовок
необходимо:**



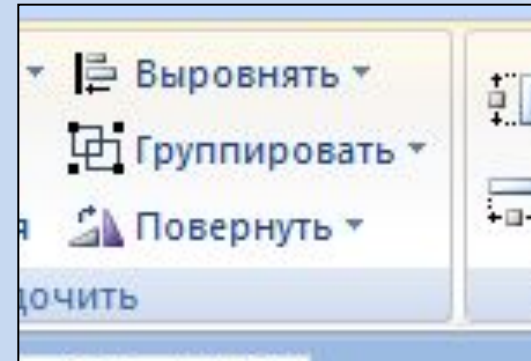
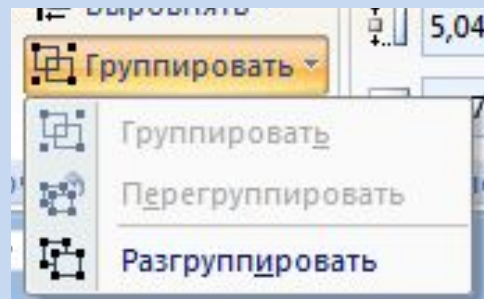
**В окне «Упорядочить» можно изменять порядок расположение фигур на слайде :
Выделить «Ф» => Формат => Упорядочить =>
Переместить вперед (назад).**



СОЕДИНЕНИЕ ФИГУР В ОДНУ

Выделить все Фигуры (ЛКМ на объекты + SHIFT или CTRL) => Средства рисования => Упорядочить => Формат => Группировать => ▼ => Группировать.

Аналогично можно и разгруппировать фигуры



КОПИРОВАНИЕ ФИГУР

Для повторной вставки на слайд одной и той же «Ф» можно использовать окно «Буфер обмена» на вкладке «Главная».
Выделить «Ф» => Главная => Копировать.
ЩКМ на слайде => Главная => Вставить.



ПРАКТИЧЕСКАЯ РАБОТА

