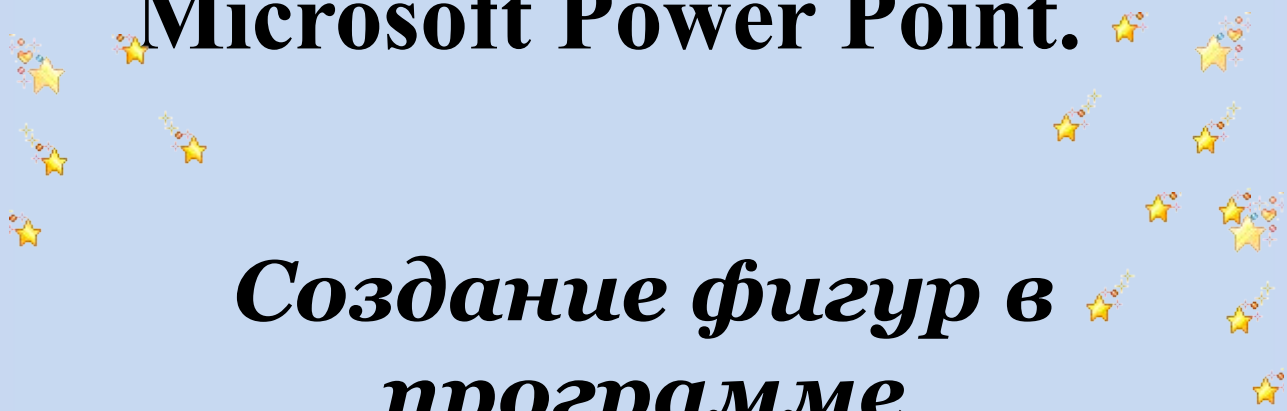


**Microsoft Power Point.**



***Создание фигур в  
программе  
Microsoft PowerPoint 2010.***

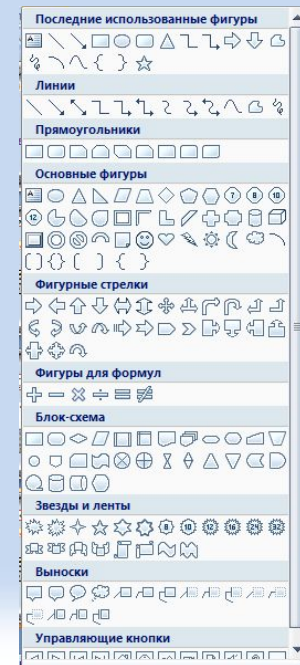


# Создание рисунков.

С помощью фигур (автофигур) можно создавать различные рисунки. *Автофигура «Ф»* - графический примитив, представляющий собой комбинацию текста и графического изображения.

В составе набора графических примитивов РР имеются:

- **линии**
- **прямоугольники**
- **фигурные стрелки**
- **фигуры для формул**
- **фигуры для блок-схем**
- **выноски**
- **звезды и ленты**
- **стрелки**
- **управляющие кнопки**

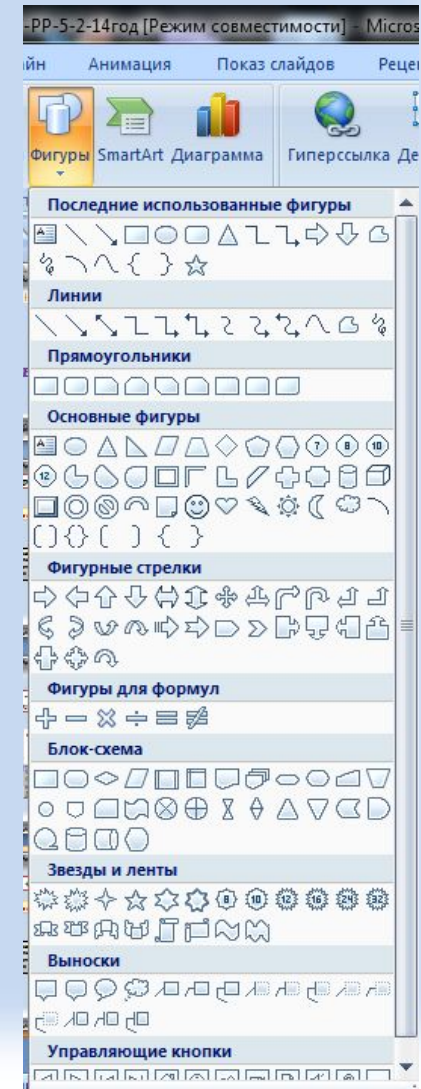




## Вкладка «Вставка» => Фигуры.

**Вставка => Фигуры =>  
Выбрать =>ЩКМ (щелчок  
клавиши мыши) на слайде.**

В файл можно добавить одну фигуру или объединить несколько фигур, чтобы создать рисунок или более сложную композицию.



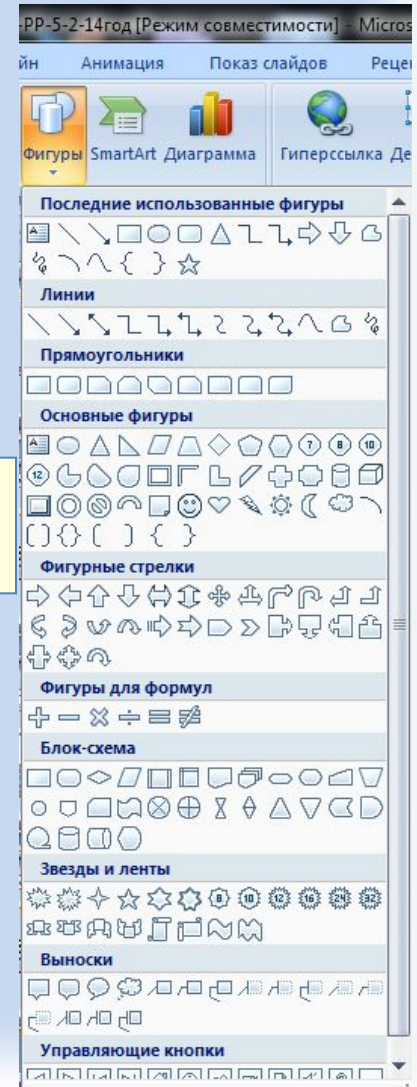
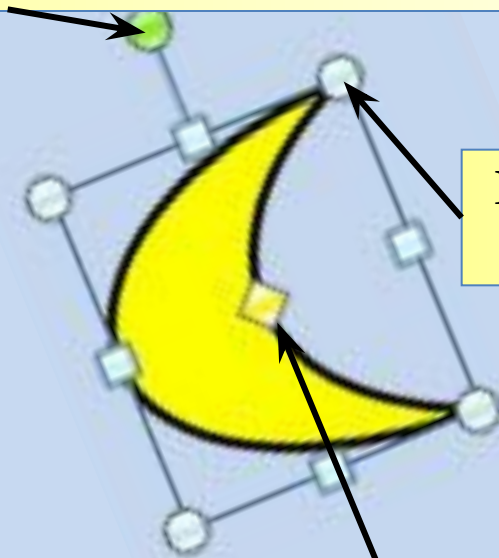
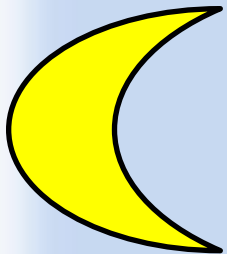
# Вкладка «Вставка» => Фигуры.

Для изменения положения фигуры на слайде используются маркеры, которые появляются при ее выделении.

Зеленый маркер – меняет угол поворота.

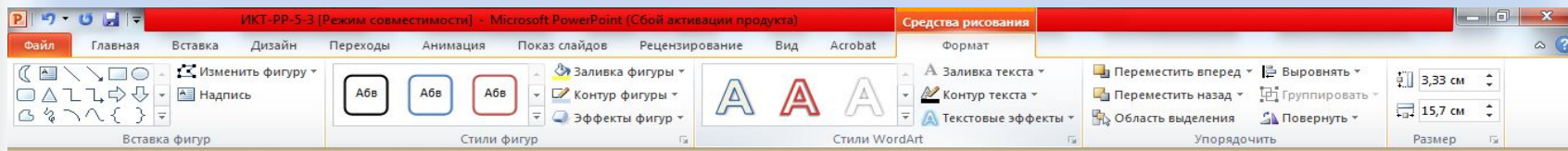
Голубой маркер – меняет размеры.

Желтый маркер – меняет внутренние размеры.





**При выделении «Ф» появляется вкладка «Средства рисования => Формат».**



## ***Вкладка «Формат»***



***Вставка фигур***

***Стили фигур***

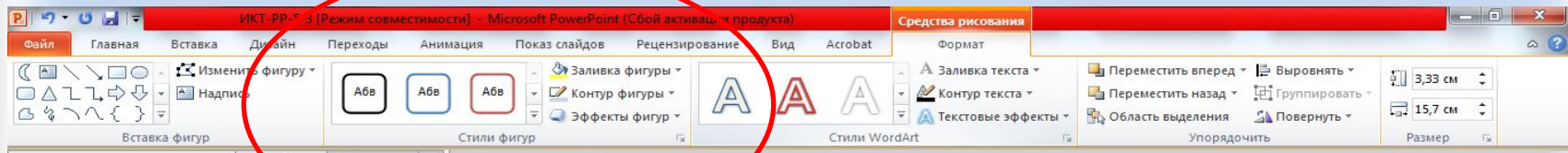
***Стили WordArt***

***Упорядочить***

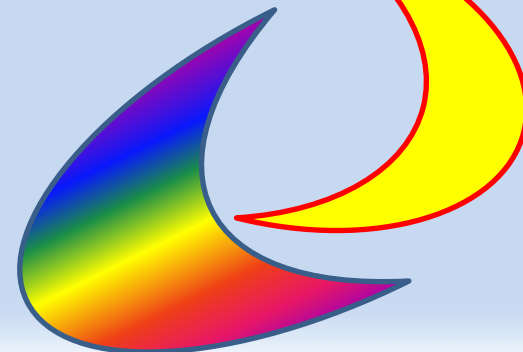
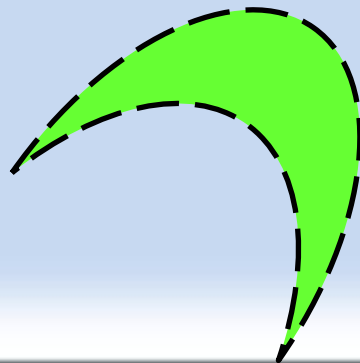
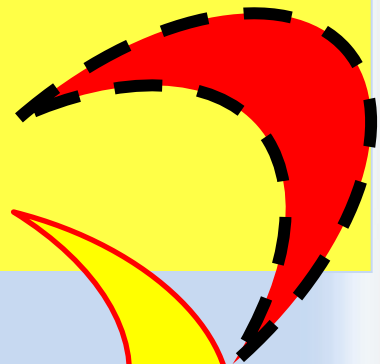
***Размер***



# Стили фигур



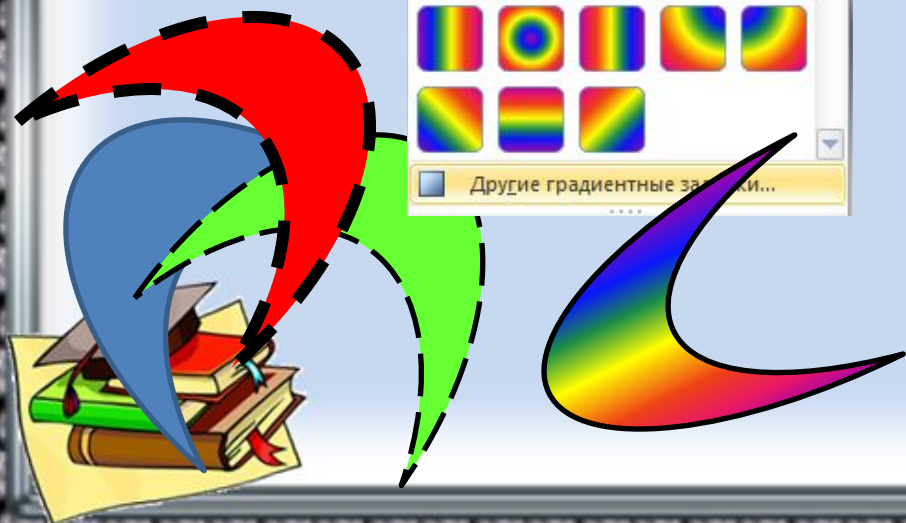
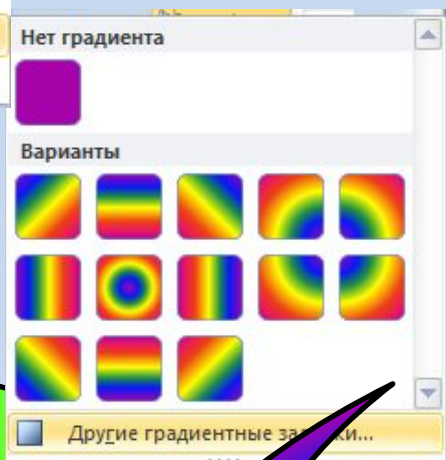
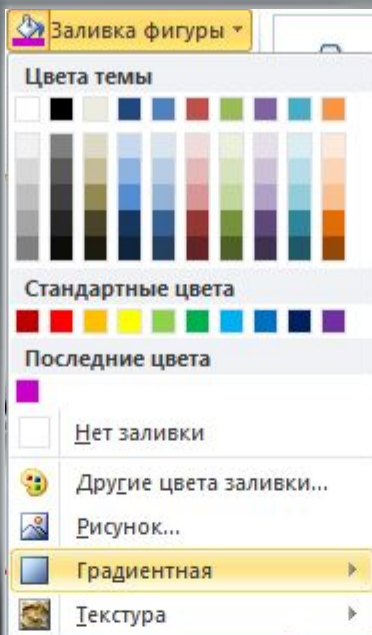
В окне «Стили фигур» можно изменить:  
контур фигуры;  
заливку фигуры;  
эффекты фигуры.



## *Заливка фигур.*

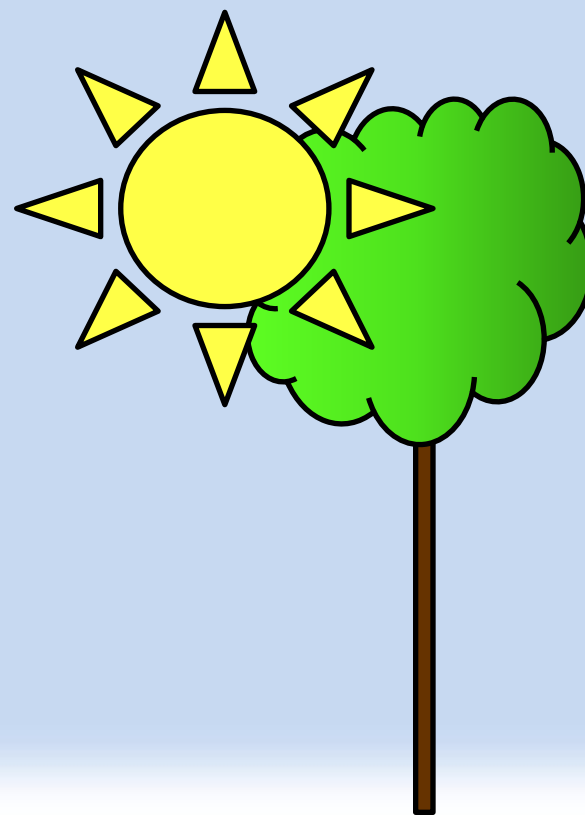
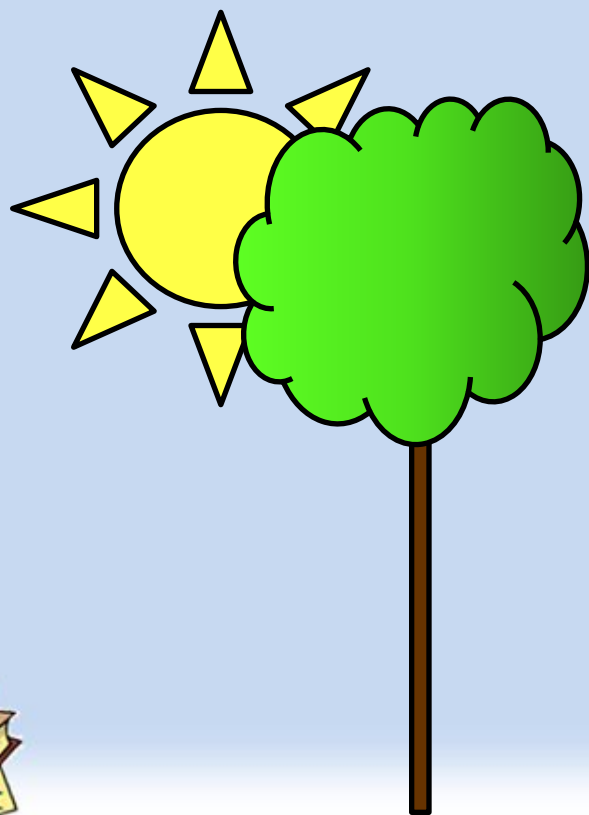
*Формат => Заливка фигур =>  
Градиентная => Другие градиентные  
заливки => Градиентная заливка =>  
Название заготовки => ▼ => выбрать  
нужную => Заккрыть.*

**Для создания  
градиентной заливки  
из встроенных  
заготовок  
необходимо:**





**В окне «Упорядочить» можно изменять порядок расположение фигур на слайде :  
Выделить «Ф» => Формат => Упорядочить => Переместить вперед (назад).**

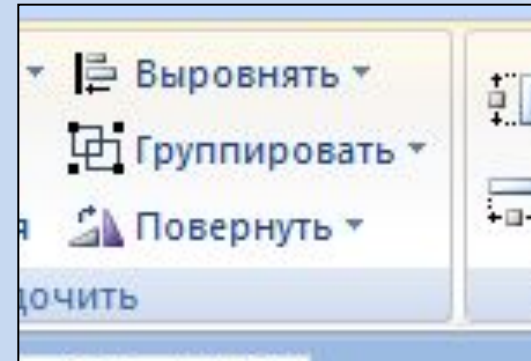
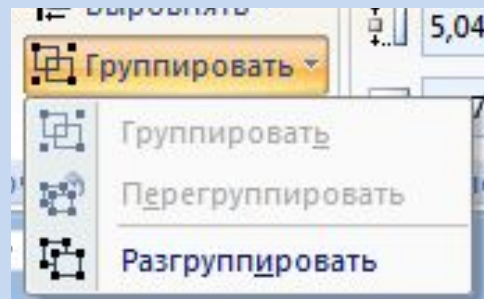




# СОЕДИНЕНИЕ ФИГУР В ОДНУ

Выделить все Фигуры (ЛКМ на объекты + SHIFT или CTRL) => Средства рисования => Упорядочить => Формат => Группировать => ▼ => Группировать.

Аналогично можно и разгруппировать фигуры



# КОПИРОВАНИЕ ФИГУР

Для повторной вставки на слайд одной и той же «Ф» можно использовать окно «Буфер обмена» на вкладке «Главная».  
Выделить «Ф» => Главная => Копировать.  
ЩКМ на слайде => Главная => Вставить.



# ПРАКТИЧЕСКАЯ РАБОТА

