

# Создание кнопочных форм в Microsoft Access

## Цели:

- **Обучающие:** освоить технологию создания кнопочных форм в приложении МО Access. Научиться разрабатывать интерфейс приложения с помощью Конструктора форм.
- **Развивающие:** научиться грамотному оформлению кнопочных форм; научиться использовать функциональные возможности кнопок для облегчения работы с БД. Понять важность задач сопровождения программного обеспечения.
- **Воспитывающие:** воспитывать интерес к предмету; аккуратность, точность выполнения заданий.

# Этапы создания кнопочных форм:

1. Создание и заполнение таблиц
2. Создание форм по таблицам
3. Установка управляющих кнопок  
на формах

# Модель базы данных Собаки





# Этапы создания БД

## 1 этап. Создание формы: Восточная группа собак

1. Создать таблицу *Восточная группа собак* БД “Собаки”, состоящая из следующих полей: название (тип - текстовое), родина (тип – текстовый), описание (тип - MEMO), окрас (тип – текстовый), изображение (тип - OLE) и заполнить данными

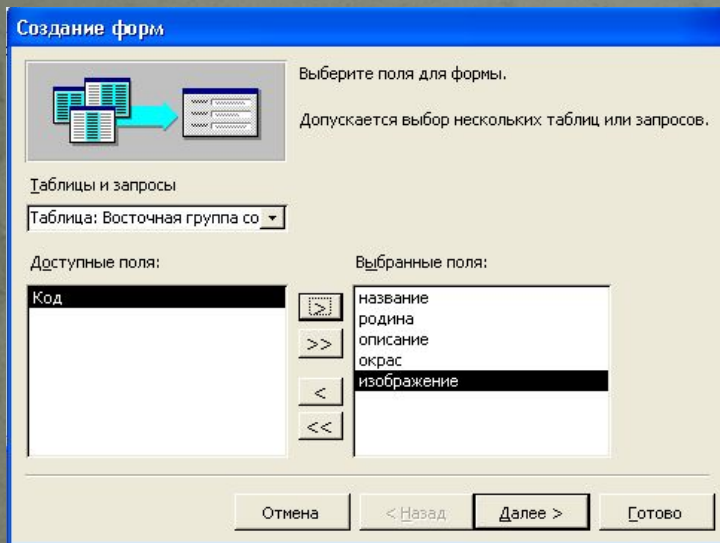
Имя поля	Тип данных
название	Текстовый
родина	Текстовый
описание	Поле MEMO
окрас	Текстовый
изображение	Поле объекта

Код	название	родина	описание	окрас	изображение
1	пекинес	Китай	Небольшая (20	рыжий и серо-г	Рисунок
2	тибетский терьер	Тибет	Крепкая, компак	практически лн	Рисунок
3	чау-чау	Восточная Ази	Производят вп	черный, белый	Рисунок
*	(Счетчик)				

2. Создать форму по таблице Восточная группа собак:

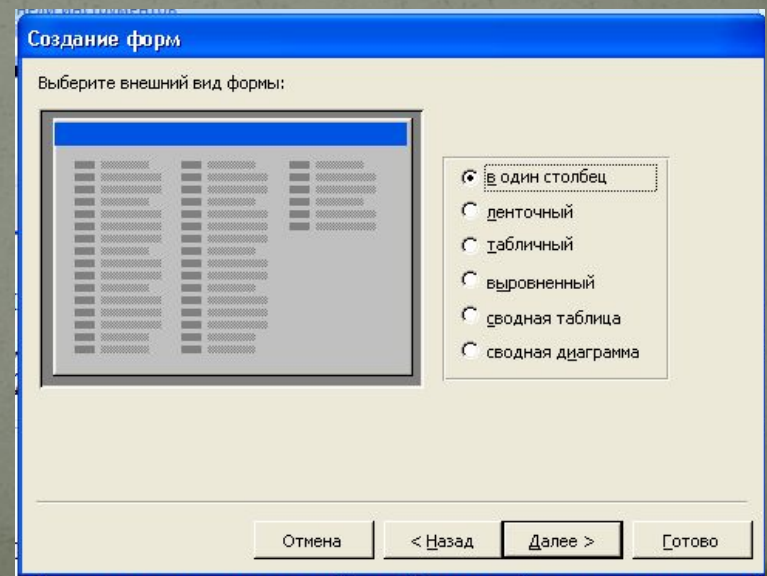
-Выбрать группу объектов *Формы*.

Выбрать пункт *Создание формы с помощью мастера*.

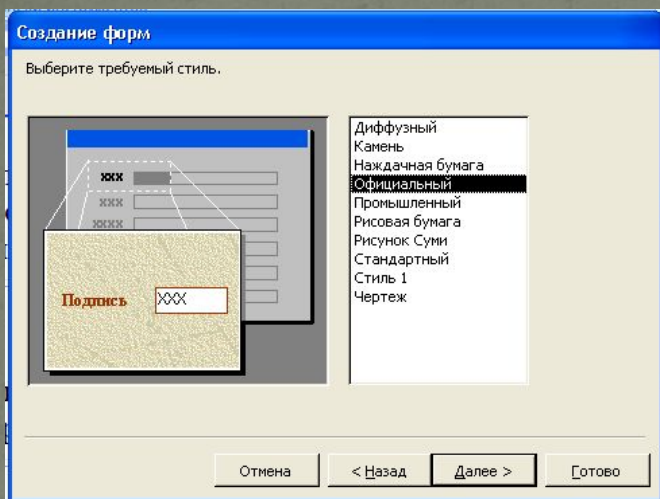


-На появившейся панели *Создание форм* выбрать в окне *Таблицы и запросы* исходную таблицу *Восточная группа собак*, а в окне *Доступные поля:* - поля для *Формы*. Щелкнуть по кнопке *Далее*.

-На появившейся следующей панели с помощью переключателей выбрать способ размещения полей на *Форме* (например, *в один столбец*). Щелкнуть по кнопке *Далее*

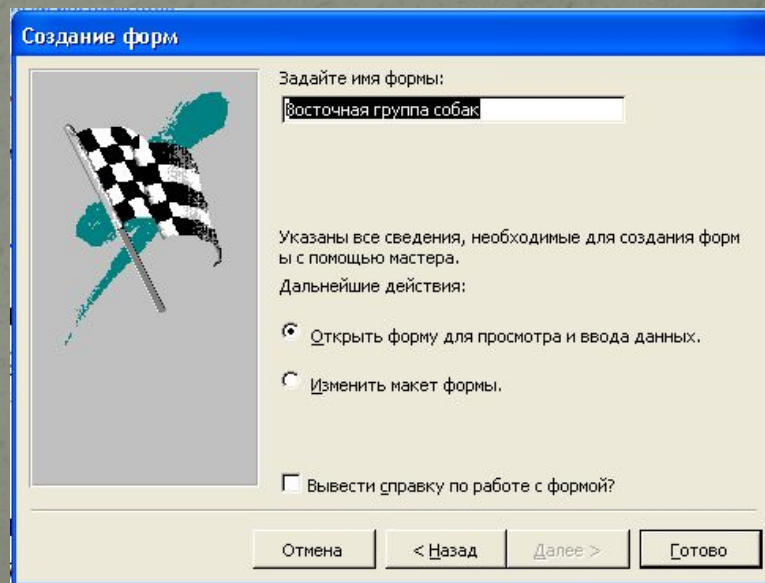


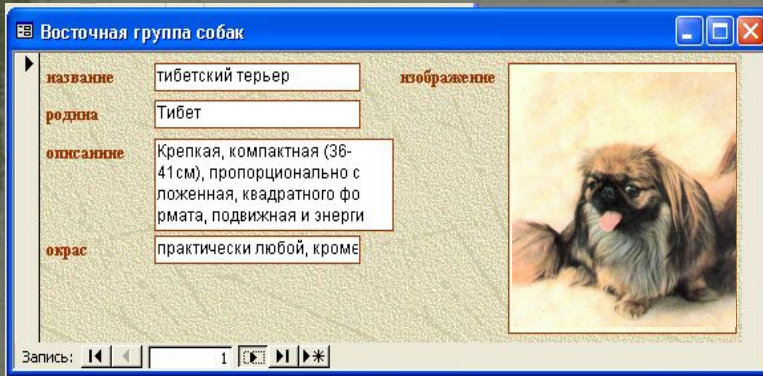




На появившейся следующей панели выбрать требуемый стиль *Формы* (например, *Официальный*). Щелкнуть по кнопке *Далее*.

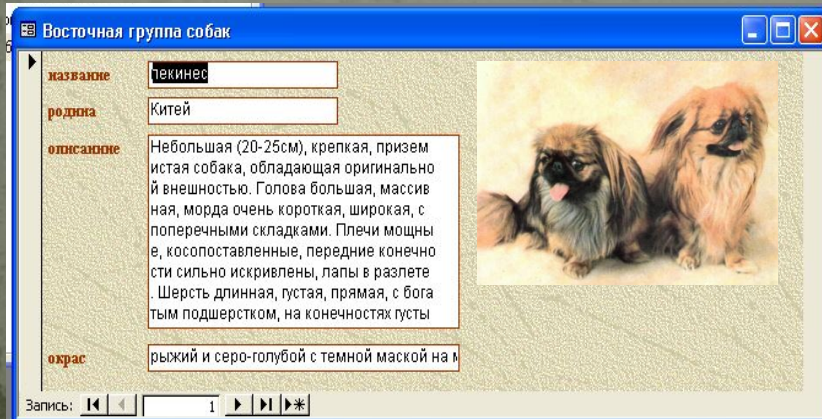
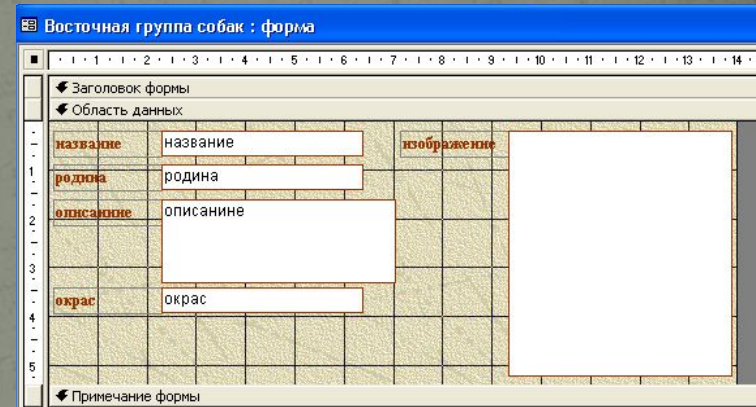
На появившейся следующей панели задать имя *Формы* (*Восточная группа собак*). Щелкнуть по кнопке *Готово*.





-В результате появится окно формы “Восточная группа собак”, которое содержит надписи (названия полей БД) и текстовые поля.

-Выделить форму *Восточная группа собак* и щелкнуть по кнопке *Конструктор*. В появившемся окне с помощью мыши изменить местоположение, размеры надписей и текстовых полей.

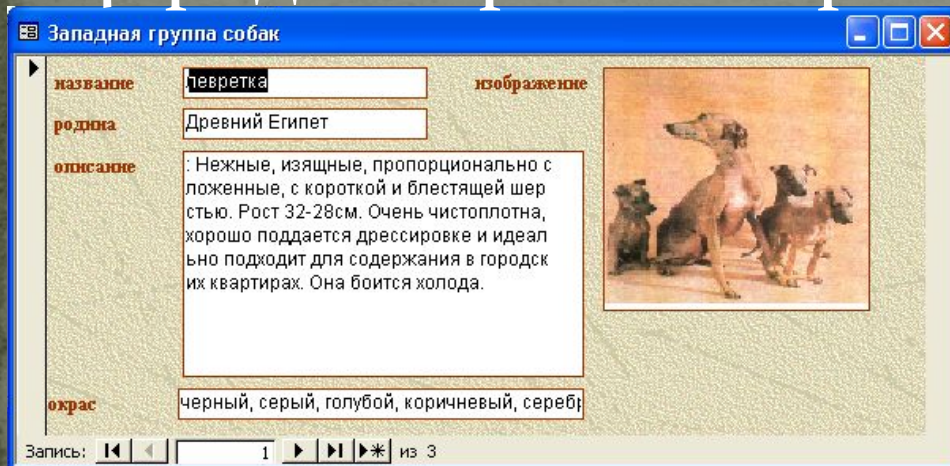


-В результате должна получиться форма с полями, удобными для просмотра.




## 2 этап. Создание формы Западная группа собак:

1. создание таблицы
2. заполнение таблицы
3. создание формы по готовой таблице
4. редактирование размеров полей



Западная группа собак

название	<input type="text" value="Тевретка"/>	изображение	
родина	<input type="text" value="Древний Египет"/>		
описание	<input type="text" value="Нежные, изящные, пропорционально сложенные, с короткой и блестящей шерстью. Рост 32-28см. Очень чистоплотна, хорошо поддается дрессировке и идеально подходит для содержания в городских квартирах. Она боится холода."/>		
окрас	<input type="text" value="черный, серый, голубой, коричневый, сереб"/>		

Запись: 1 из 3

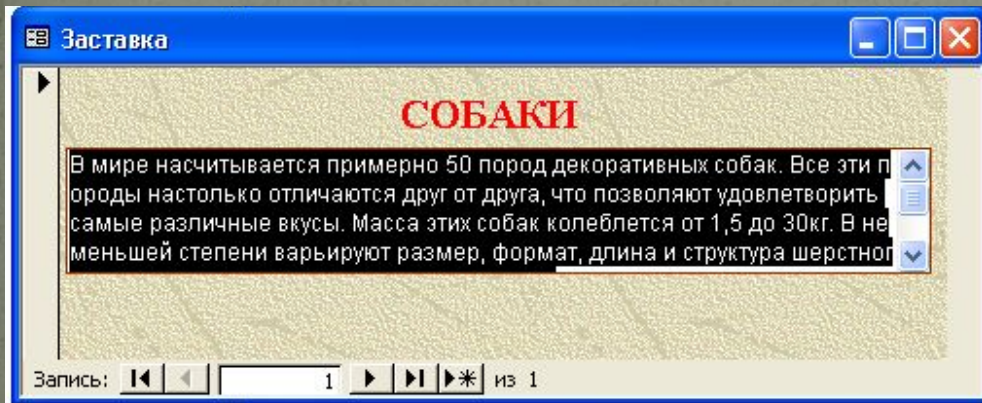
5. Готовая форма Западная группа собак



## 3 этап. Создание формы

### Заставка

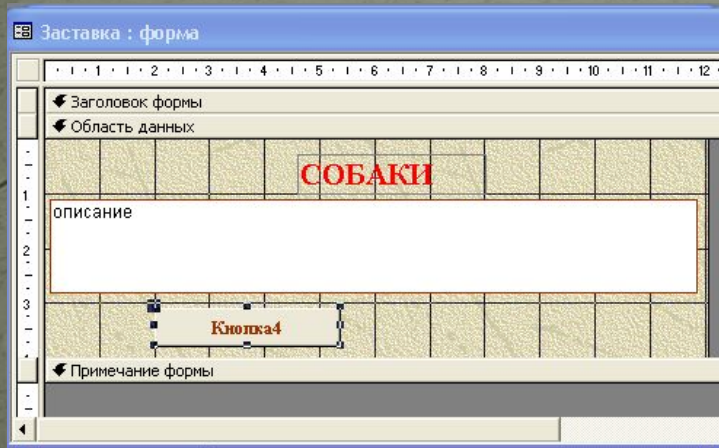
1. Создать таблицу *Заставка* с полями: описание(тип - МЕМО) и заполнить ее
2. По таблице *Заставка* создать форму.
3. В режиме *Конструктора* удалить с формы слово *описание* и вставить название *СОБАКИ*(текст)



## 4. Готовая форма Заставка

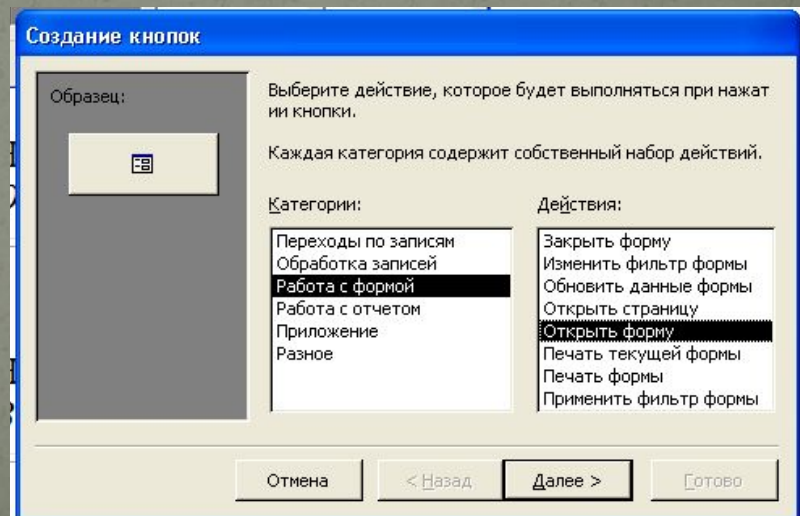
## 4 этап. Создание кнопок на формах

1. Создание кнопки Собаки Восточной группы на форме Заставка

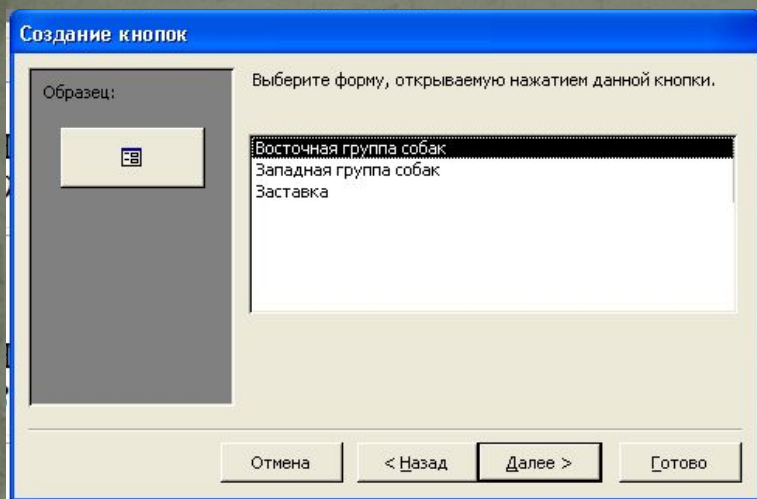


На форме *Заставка*, открытой в режиме *Конструктора*, разместить кнопку (выбрав объект *Кнопка* на *Панели инструментов*).

На появившейся панели выбрать *Категории: Работа с формой*, *Действие: Открыть форму*. Нажать кнопку *Далее*.

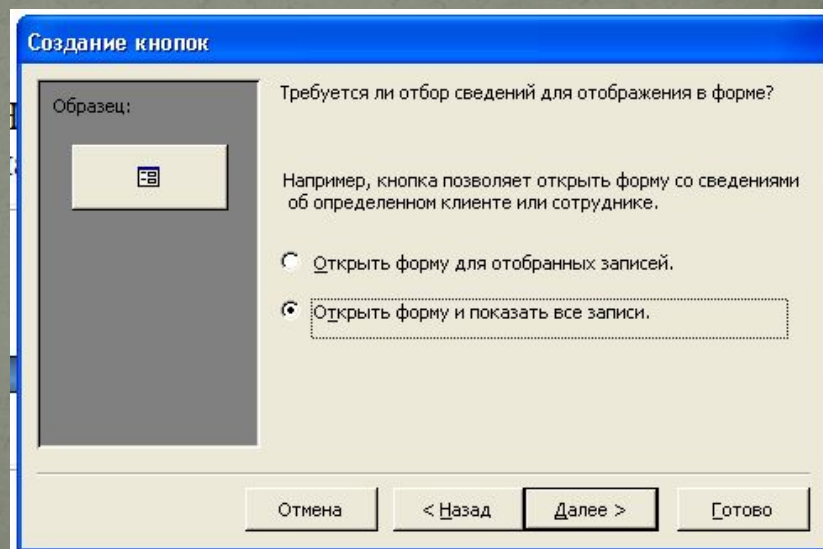


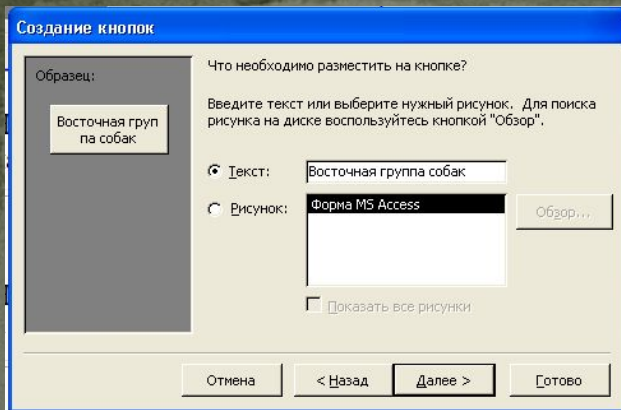




На следующей панели выбрать форму, которая будет открываться – *Восточная группа собак*

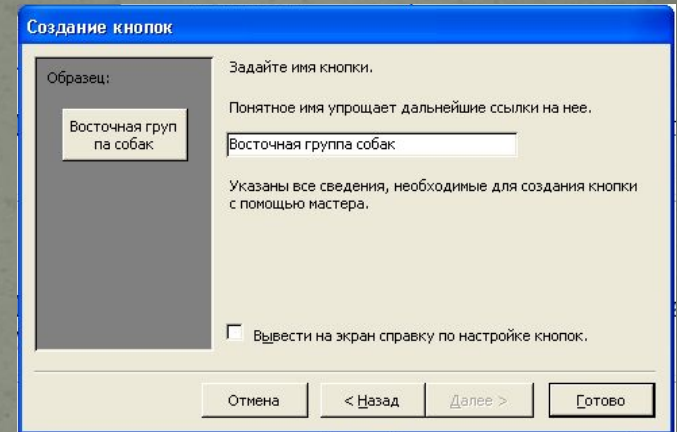
На следующей панели выбрать *Открыть форму и показать все записи* и нажать *Далее*.





На появившейся следующей панели выбрать надпись, размещаемую на кнопке – текст *Восточная группа собак*. Нажать кнопку *Далее*.

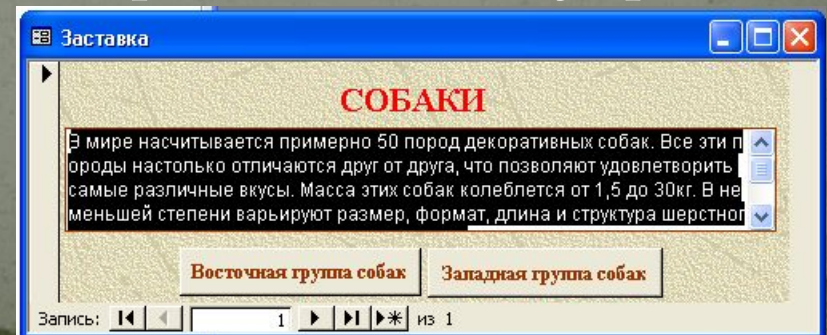
На появившейся следующей панели кнопке задается имя. Нажать кнопку *Готово*.



2. Создание кнопки Собаки Западной группы на форме Заставка

Размещение кнопки *Западная группа собак* производится аналогичным образом. Выбор Категория: *Работа с формой*, Действие: *Открыть форму*.

3. Готовая форма Заставка





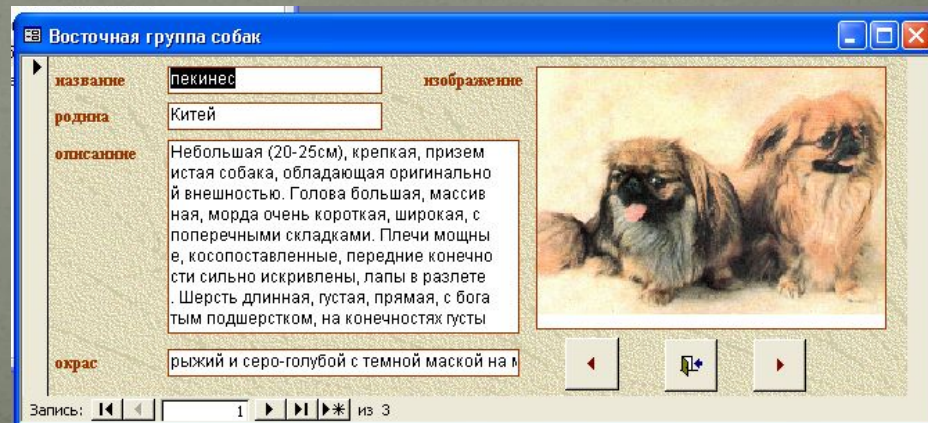
#### 4. Создание на форме *Восточная группа собак* кнопки *Следующая запись*, *Предыдущая запись*, *Выход*

-Для кнопки *Следующая запись* категория: *Переходы по записям*, Действие: *Следующая запись*. На кнопке разместить рисунок

-Для кнопки *Предыдущая запись* категория: *Переходы по записям*, Действие: *Предыдущая запись*. На кнопке разместить рисунок

-Для кнопки *Выход* категория: *Работа с формой*, Действие: *Закрыть форму*. На кнопке разместить рисунок

#### 5. Готовая форма *Собаки Восточной группы*



6. Создание на форме *Западная группа собак* кнопки *Следующая запись*, *Предыдущая запись*, *Выход*

7. Готовая форма *Собаки Западной группы*

The screenshot shows a Windows application window titled "Западная группа собак". The window contains a form with the following fields and content:

- название:** левретка
- родина:** Древний Египет
- описание:** Нежные, изящные, пропорционально сложенные, с короткой и блестящей шерстью. Рост 32-28см. Очень чистоплотна, хорошо поддается дрессировке и идеально подходит для содержания в городских квартирах. Она боится холода.
- окрас:** черный, серый, голубой, коричневый, серебристый

There is an image of a dog (a greyhound) in the "изображение" field. Below the image are three navigation buttons: a left arrow, a double arrow pointing left, and a right arrow. At the bottom of the window, there is a status bar that reads "Запись: 1 из 3" with navigation icons.



## Список используемой литературы

1. Тимошок Т.В. Microsoft Access 2003.

Самоучитель: - М.: Издательский дом  
“Вильямс”, 2004.

2. Угринович Н.Д. Информатика и  
информационные технологии. Учебник  
для 10-11 классов / Н.Д. Угринович. – М.:  
БИНОМ. Лаборатория Базовых Знаний,  
2003.

*Лаговская Е.В. учитель математики и  
информатики  
Школа-лицей «Дарын» г. Петропавловск  
Северо-Казахстанская область*