

Освоение среды текстового редактора

*Создание
кроссворда
в MS Word*

крестики-нолики

<u>1</u>	<u>2</u>	<u>3</u>
<u>4</u>	<u>5</u>	<u>6</u>
<u>7</u>	<u>8</u>	<u>9</u>



Какой из перечисленных процессов
позволяет исправлять содержимое
текстового документа, удалять
или перемещать фрагменты
текста:

РЕДАКТИРОВАНИЕ

ФОРМАТИРОВАНИЕ

СОЗДАНИЕ



Кроме нормального (обычного)
начертания символов обычно
применяют...

РАСТРОВОЕ и ВЕКТОРНОЕ

ПОЛУЖИРНОЕ, КУРСИВНОЕ и
ПОЛУЖИРНОЕ КУРСИВНОЕ

ПОЛУЖИРНОЕ, КУРСИВНОЕ и
ПОЛУПРЯМОЕ



Какие программы позволяют
создавать, редактировать,
форматировать, сохранять и
распечатывать текстовые
документы:

ЭЛЕКТРОННЫЕ ТАБЛИЦЫ

ТЕКСТОВЫЕ РЕДАКТОРЫ

ГРАФИЧЕСКИЕ РЕДАКТОРЫ



Вставка и удаление строк и столбцов
в таблице производится с помощью
команды Вставить/удалить
строку/столбец меню...

ВСТАВКА

ПРАВКА

ТАБЛИЦА



Задать тип границы в таблице, а также выбрать цвет заливки, тип и ширину линий можно с помощью команды...

ФОРМАТ→АБЗАЦ

ФОРМАТ→ГРАНИЦЫ И ЗАЛИВКА

ТАБЛИЦА→СВОЙСТВА ТАБЛИЦЫ



*Выравнивание текста в ячейках
таблицы производится на панели
инструментов...*

ФОРМАТИРОВАНИЯ

СТАНДАРТНОЙ

ТАБЛИЦЫ И ГРАНИЦЫ



*Вставить в текстовый документ
таблицу можно при помощи
команды...*

ВСТАВКА→ТАБЛИЦА

ТАБЛИЦА→ВСТАВИТЬ ТАБЛИЦУ

ФОРМАТ→ГРАНИЦЫ И ЗАЛИВКА



Изменение ширины столбцов и высоты строк реализуется с помощью мыши (перетаскиванием границ).

Задать точную ширину столбца (высоту строки) можно с помощью команды...

ТАБЛИЦА→СВОЙСТВА ТАБЛИЦЫ

ТАБЛИЦА→АВТОПОДБОР

ТАБЛИЦА→ВЫСОТА И ШИРИНА ЯЧЕЙКИ



Чтобы изменить форматирование
набранных символов, необходимо их
выделить и только затем
выполнить команду...

ФОРМАТ→ШРИФТ

ФОРМАТ→ФОН

ФОРМАТ→ГРАНИЦЫ И ЗАЛИВКА



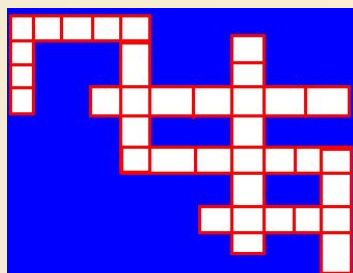
создание тематического кроссворда в Word

задание:

*создать в текстовом редакторе MS Word кроссворд,
используя приведенный ниже макет документа*

кроссворд

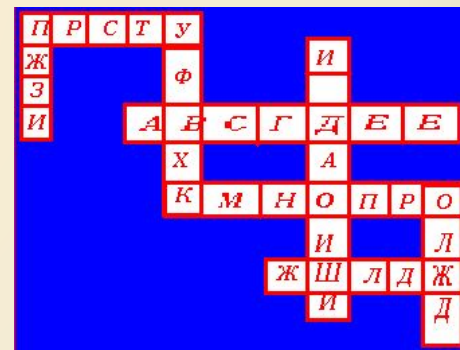
1 страница



ВОПРОСЫ:

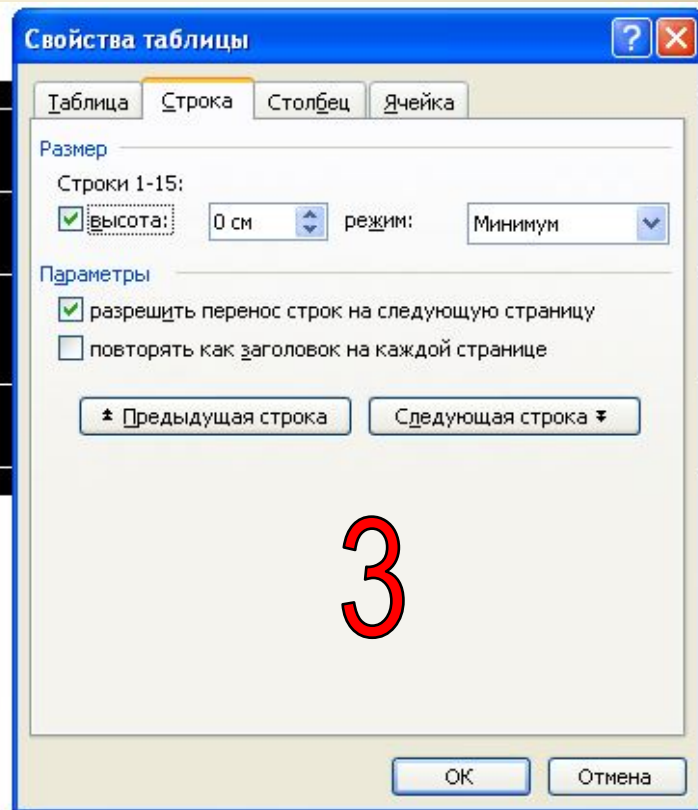
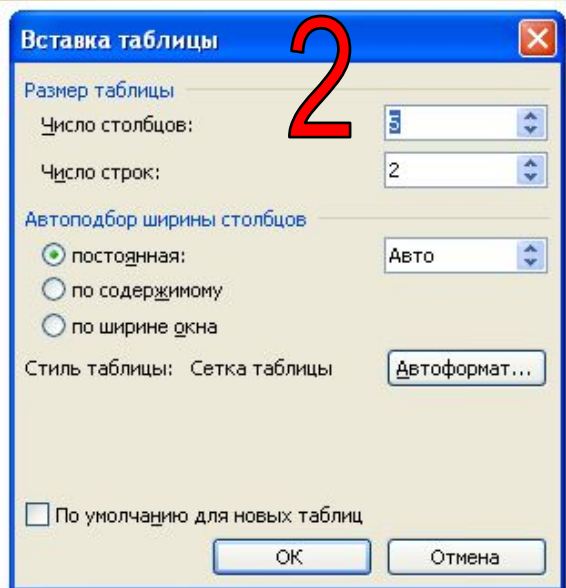
кроссворд

2 страница



ОТВЕТЫ:

АЛГОРИТМ СОЗДАНИЯ КРОССВОРДА:

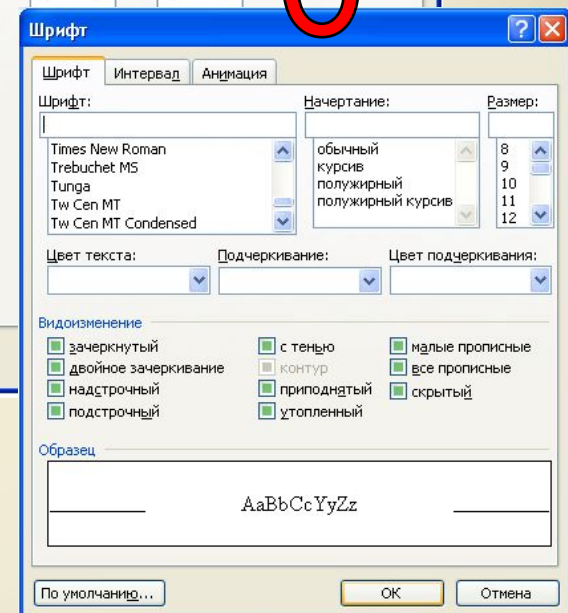
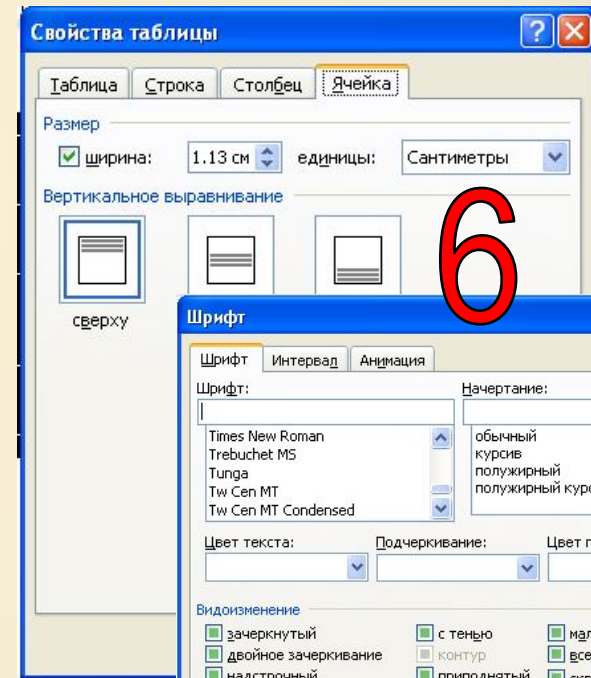
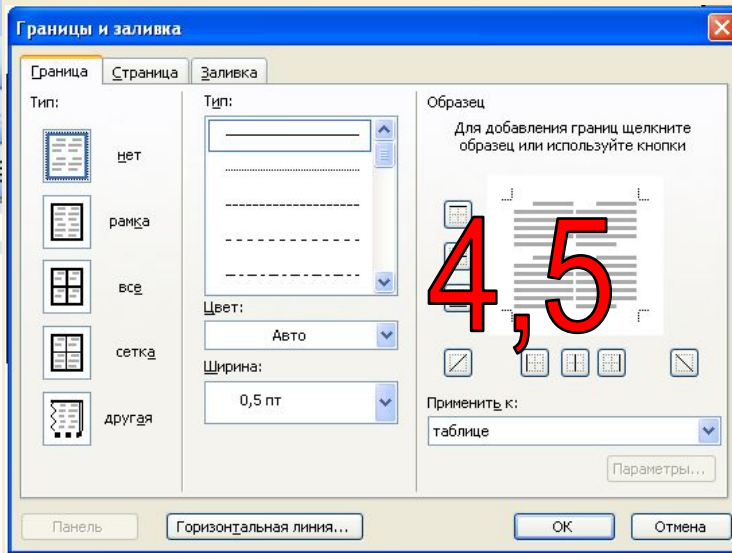
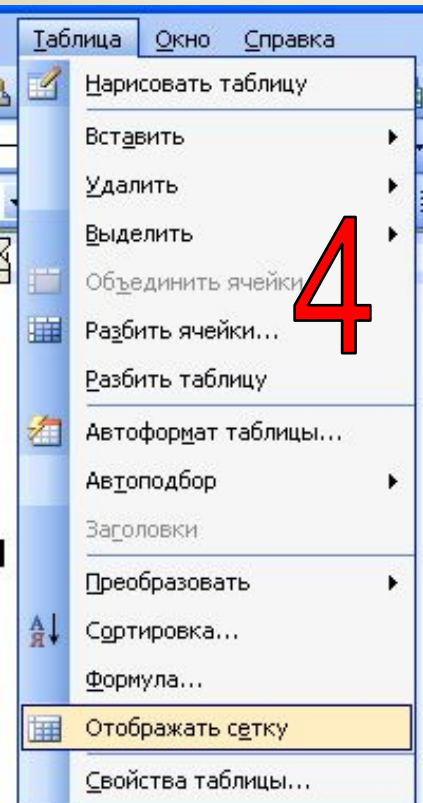


1. Оформить заголовок используя шрифты WordArt
2. Вставить в документ таблицу, в которой количество строк и столбцов соответствует максимальному количеству клеток кроссворда по горизонтали и вертикали.
3. Выделить таблицу, установить ширину и высоту ячеек таким образом, чтобы ячейки получились квадратные.

АЛГОРИТМ СОЗДАНИЯ КРОССВОРДА:

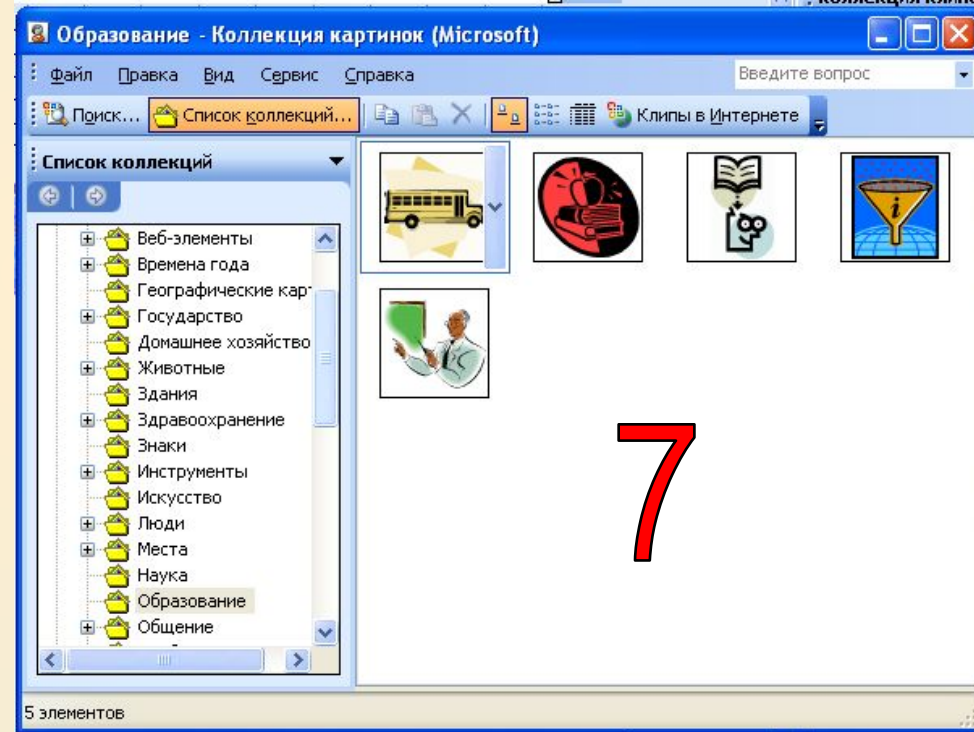
4. Убрать в таблице границы, отобразив сетку
5. Выделяя нужные блоки ячеек, устанавливаем границы (цветные границы, заливку)

6. Выделяем таблицу, устанавливаем тип шрифта, расположение символов в ячейках. Проставляем цифры в нужных ячейках.



АЛГОРИТМ СОЗДАНИЯ КРОССВОРДА:

7. Объединяя ячейки вставляем рисунки: вставка → рисунок → картинки
8. Набираем вопросы для кроссворда.
9. Аналогично оформляем страницу 2 (таблицу с кроссвордом копируем)



А теперь дерзайте!
Желаю удачи!

правильно

молодец!





УВЫ!

