

Создание мобильного приложения «Машина времени: Минск»

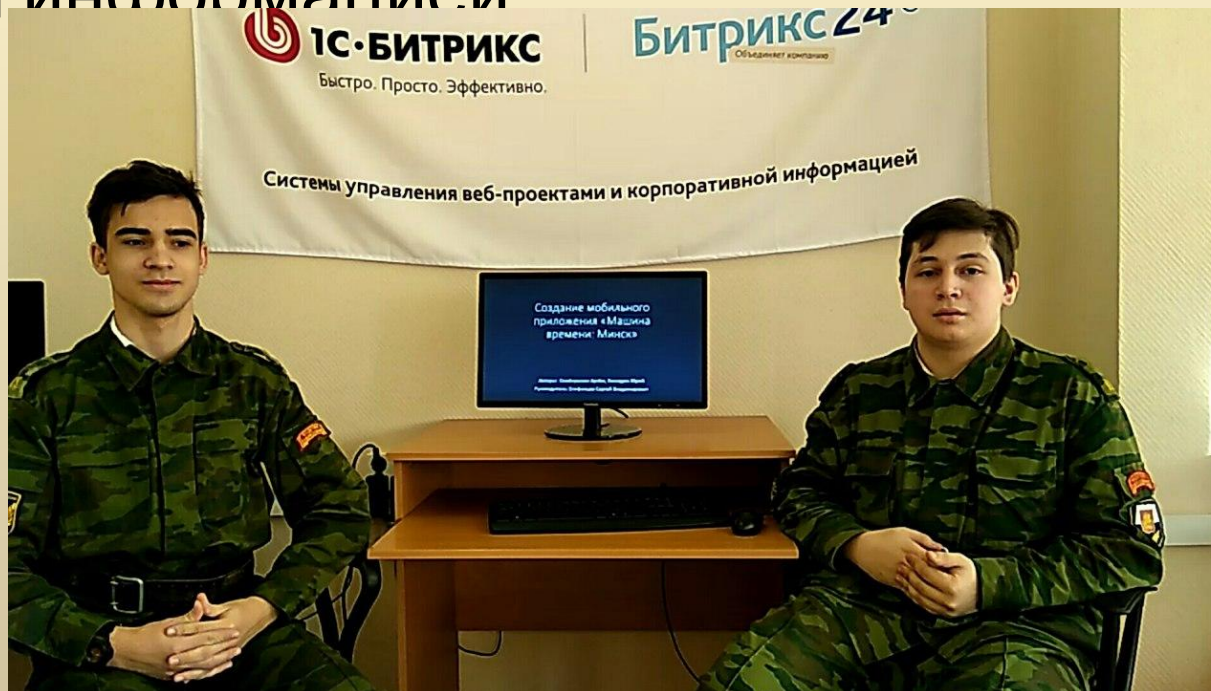


Авторы: Участники проекта «Юные программисты ФСБ России»: Семёнушкин Артём, Рассадин Юрий

Руководитель: Епифанцев Сергей Владимирович учитель информатики ГБОУ школы №1770

НАША КОМАНДА

- Семёнушкин Артём, ответственный за разработку приложения
- Рассадин Юрий, ответственный за обработку и заполнение приложения информацией



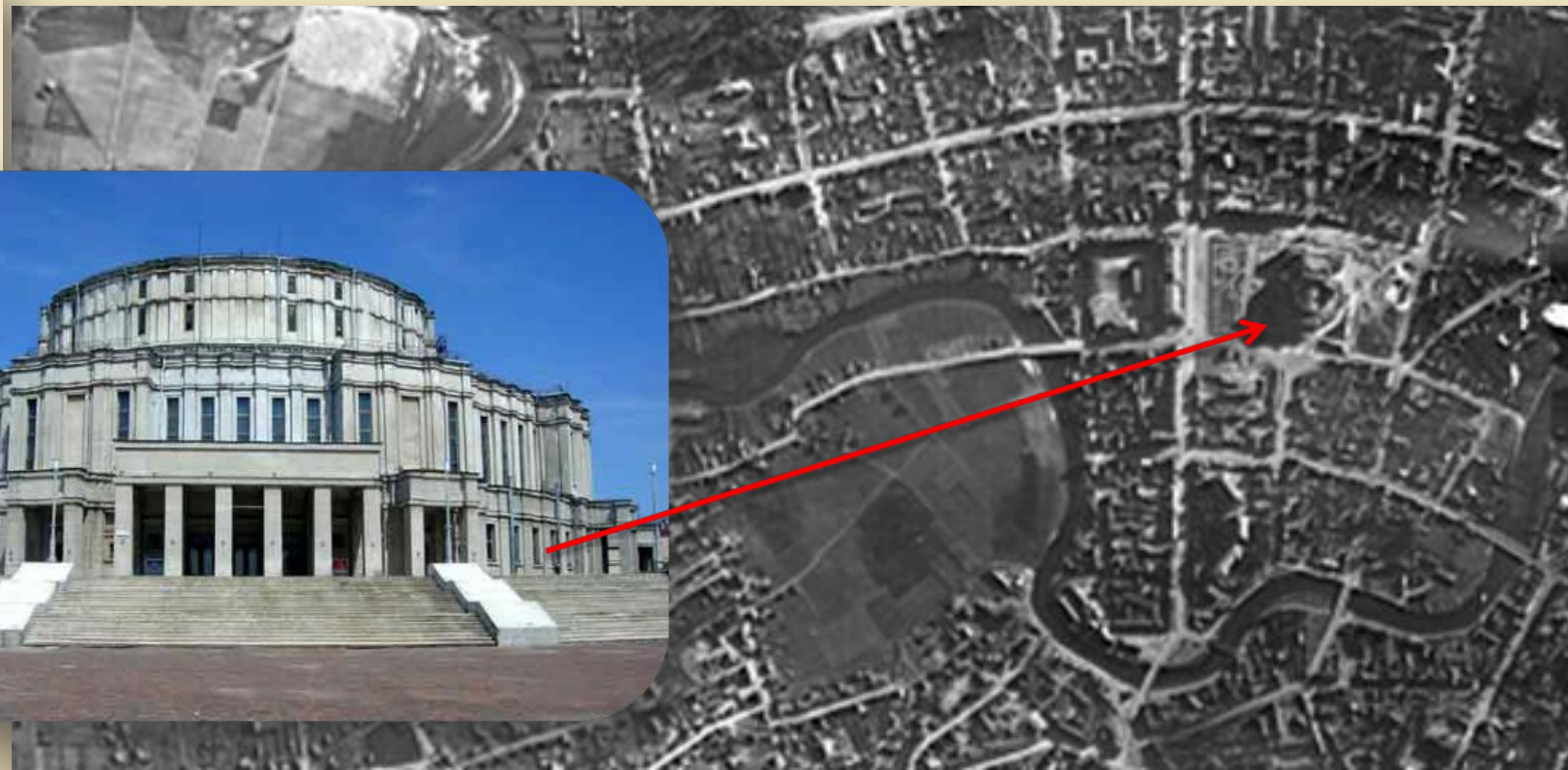
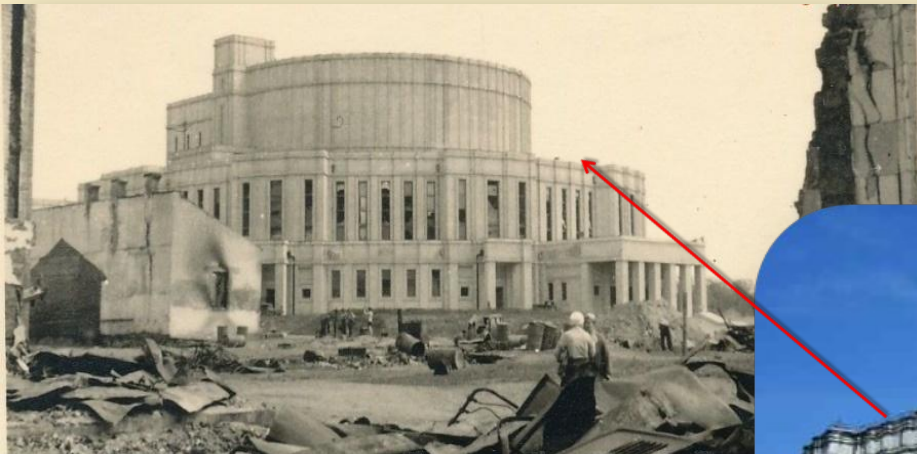
АКТУАЛЬНОСТЬ

Данное приложение может использоваться как для экскурсий непосредственно на местности, так и для классных занятий со школьниками по истории Великой Отечественной войны для ознакомления с конкретными последствиями варварских бомбардировок фашистами города Минска.



ЦЕЛЬ

Создание интерактивного мультимедийного мобильного приложения для сравнительного анализа исторических фотографических изображений





ЗАДАЧИ



- Изучить способы создания приложений
- Выбрать среду разработки мобильного приложения
- Сбор и обработка исторических материалов
- Создание мобильного приложения

Развитие обстановки на Минском направлении в июне 1941 г.

В самом начале войны состоялось Белостокско-Минское сражение на центральном участке советско-германского фронта во время Великой Отечественной войны 22 июня — 8 июля 1941 года. В результате сражения основные силы советского Западного фронта оказались в окружении и были разгромлены, 28 июня немецкие войска взяли Минск...

**Немецкие войска входят в Минск.
Июнь 1941 г.**





**Оперативная обстановка в
Белоруссии и Прибалтике на 27 июня
1941 г.**

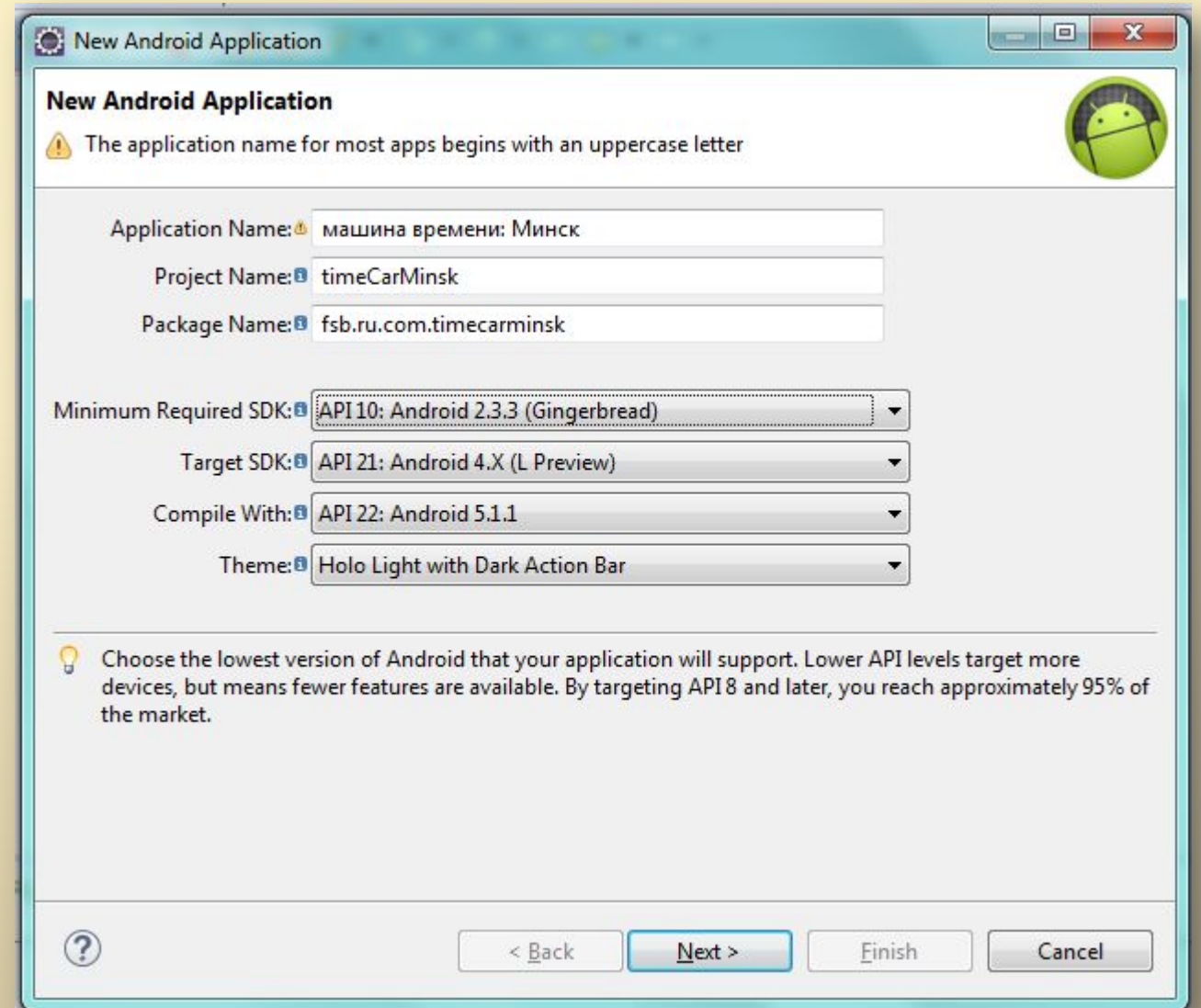
ПОТРЕБИТЕЛИ



Потребителями нашего мобильного приложения являются любые пользователи, которые хотят узнать о истории города, а так же о последствиях войны. Данное приложение может быть полезным краеведам и историкам.

Для создания приложения была выбрана среда разработки «Eclipse»

- Eclipse 4.5
- Android SDK
- Pixlr
- API Google maps

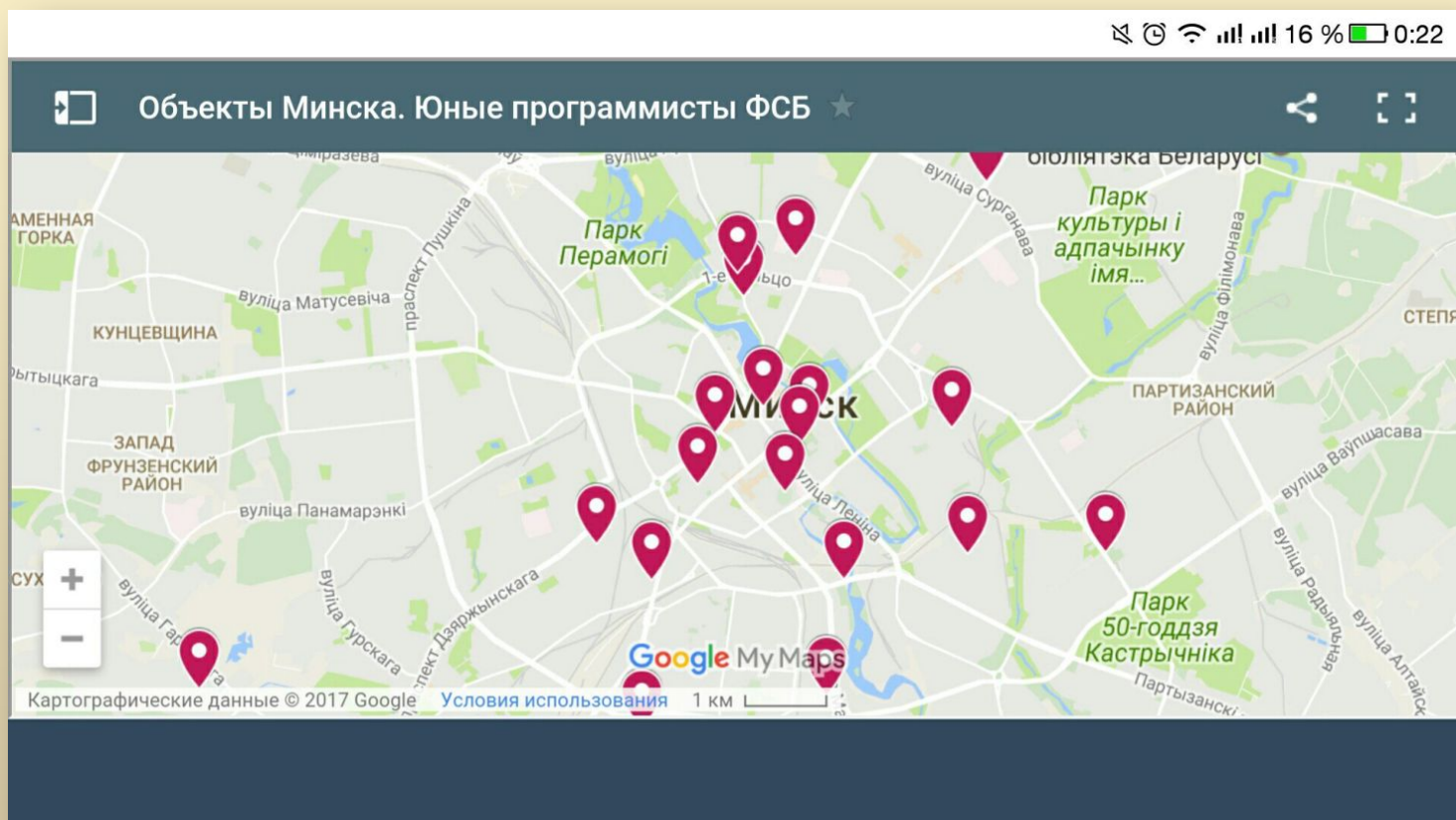


Достоинства приложения

- Работает со смартфонами и планшетами на базе

Android версии 2.3 и выше

- Работа с геолокацией
- Работа с Google картами
- Простой и понятный интерфейс



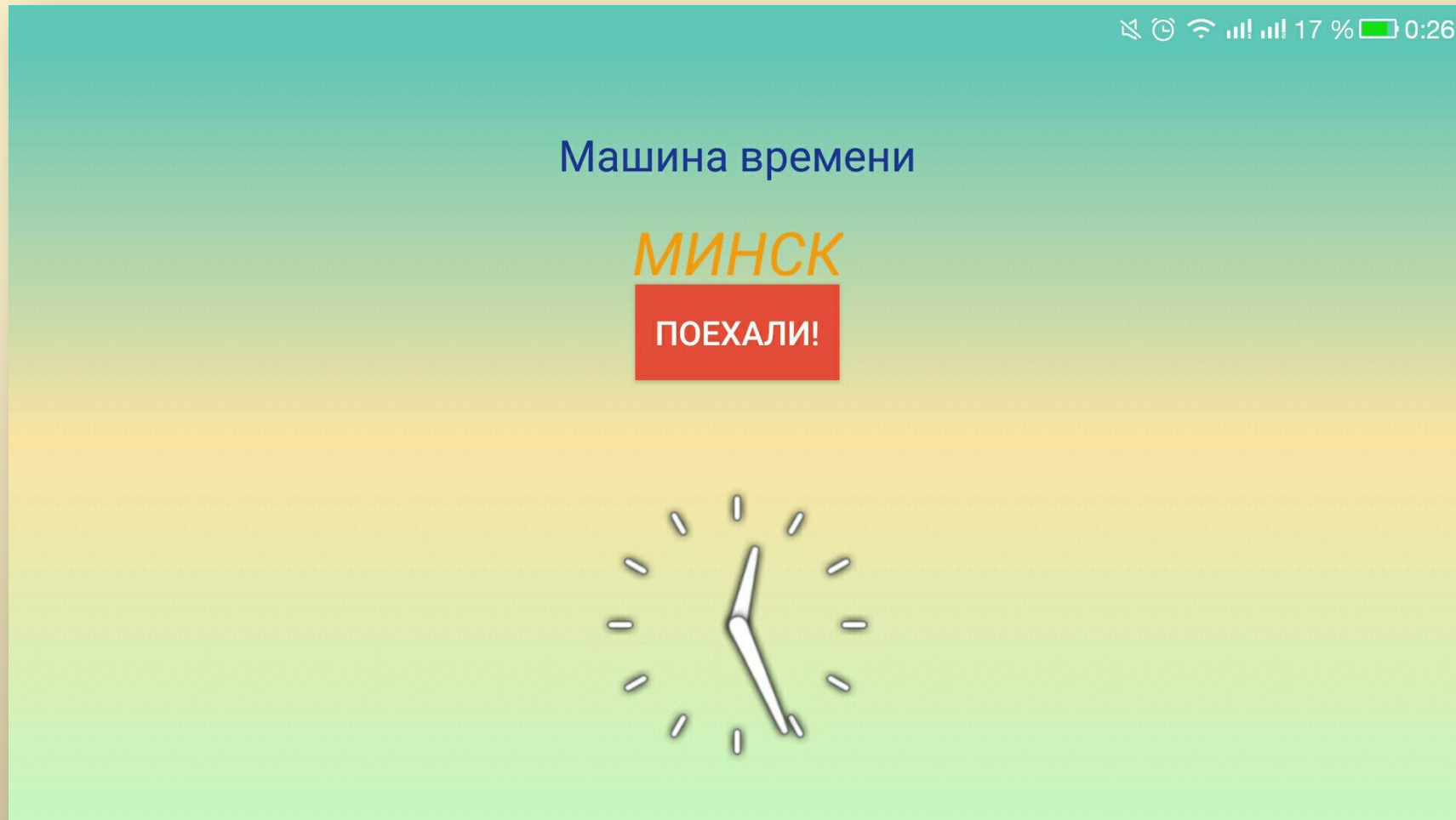
ЭТАПЫ

1. Сортировка и обработка информации
2. Выбор среды разработки
3. Изучение среды разработки
4. Создание первичного дизайна приложения
5. Наполнение приложения



**Центр Минска.
Снимок 1940-х гг.**

НАЧАЛЬНЫЙ ЭКРАН ПРИЛОЖЕНИЯ



КАРТА

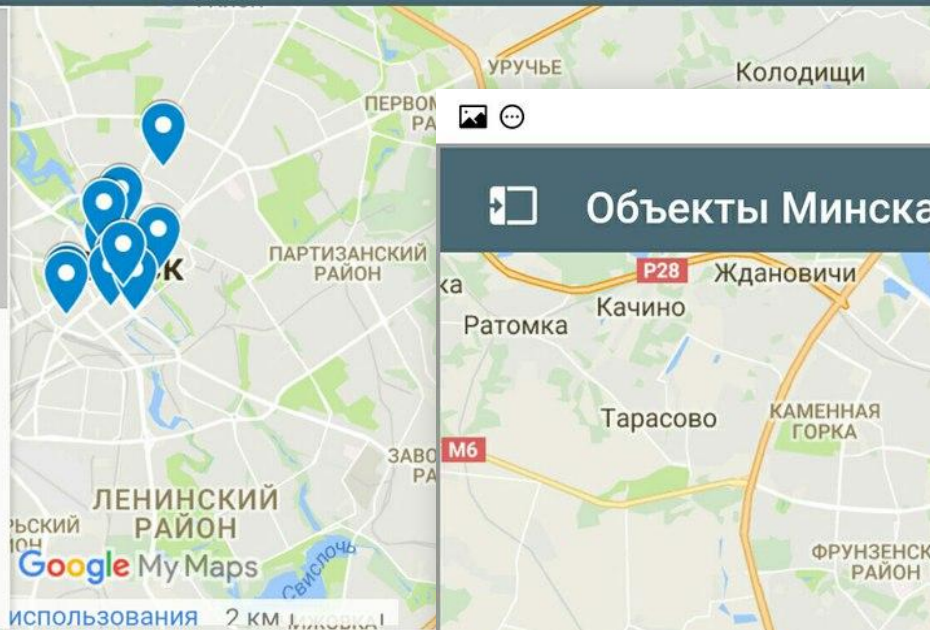


Объекты Минска. Юные программисты ФСБ

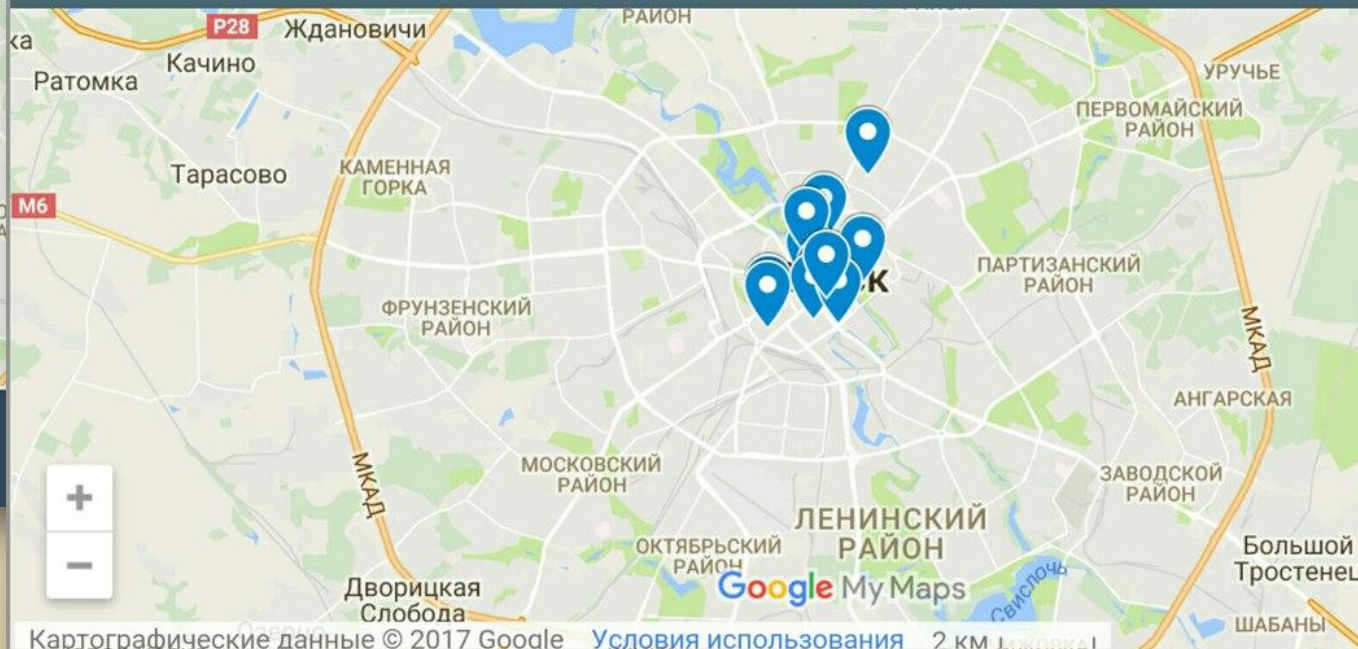
202 просмотра

Слой без названия

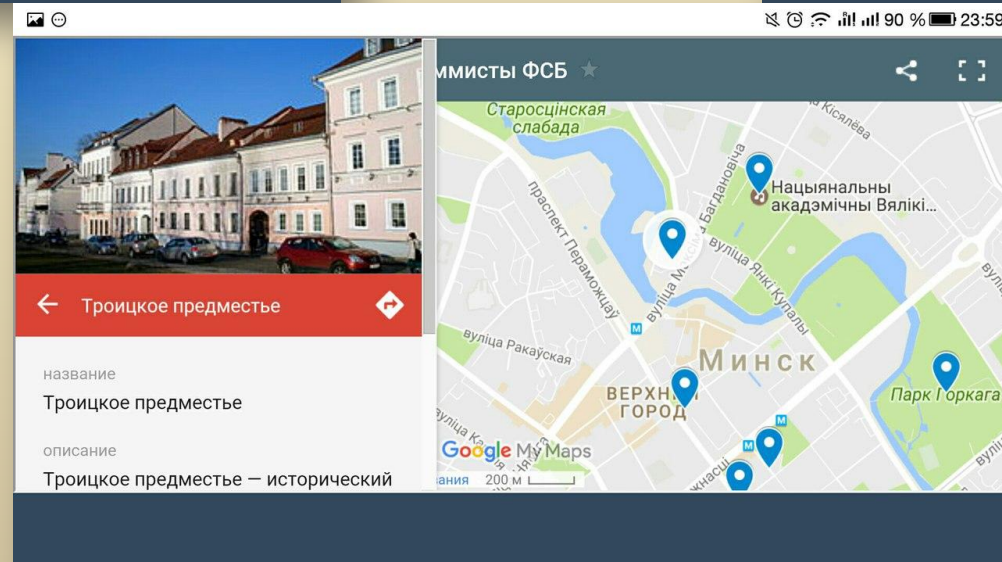
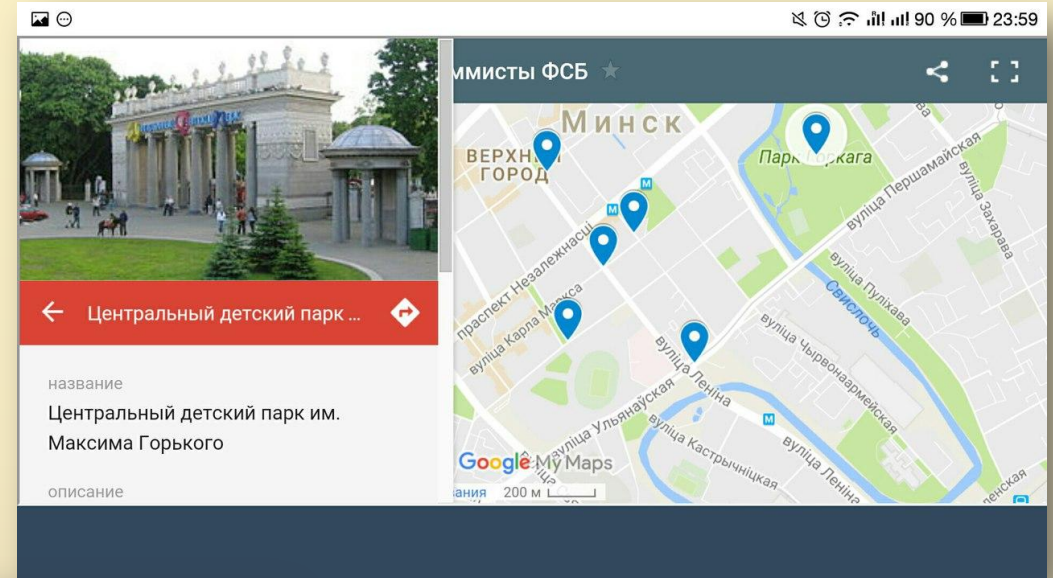
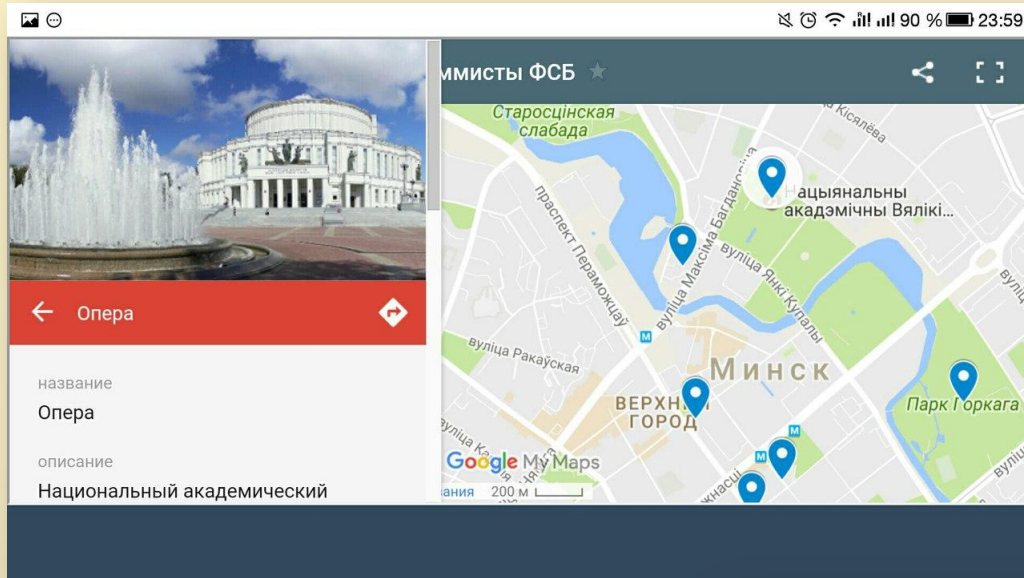
- Дом правительства Р...
- Еврейское кладбище
- Комаровка
- Опера
- Отель Европа



Объекты Минска. Юные программисты ФСБ



КАРТОЧКИ ОБЪЕКТОВ



ДОСТИГНУТЫЕ РЕЗУЛЬТАТЫ

- Создали приложение
- Создали два вида дизайна приложения, в стиле Material Design, и выбрали один из них
- Добавили анимации
- Обработали более 200 снимков Минска
- Частично заполнили карточки информацией

ПЛАНЫ НА БУДУЩЕЕ

- Добавление всех
ОСНОВНЫХ
достопримечательностей
Минска
- Автоматический выбор
языка
- Добавление других
городов
- Загрузка приложения в Play
Маркет
- Продолжить
сотрудничество с РХТУ им.
Д.И. Менделеева



ССЫЛКИ НА ИСТОЧНИКИ

- <http://www.oracle.com/technetwork/java/index-jsp-138363.html>
- «Минск старый и новый» <http://minsk-old-new.com>
- Подвижная карта «Глобуса Беларуси» <http://orda.of.by/.map/>
- Фонд NARA <https://www.archives.gov/>
- «Связь времен» <http://sergey-larenkov.livejournal.com>
- <http://vadim-i-z.livejournal.com/3143594.html#t38894506>
- <http://www.wwii-photos-maps.com/targetrussia/citynamesbeginningm/citynames-miag-mlyn/>

Наши контакты

<https://vk.com/ludydela> - ВКонтакте

<http://ask.fm/Ludydela> - Аск

<https://fsb.ru.com/> - Наш сайт

<http://itcoderfsb.blogspot.ru/> - Наш блог

