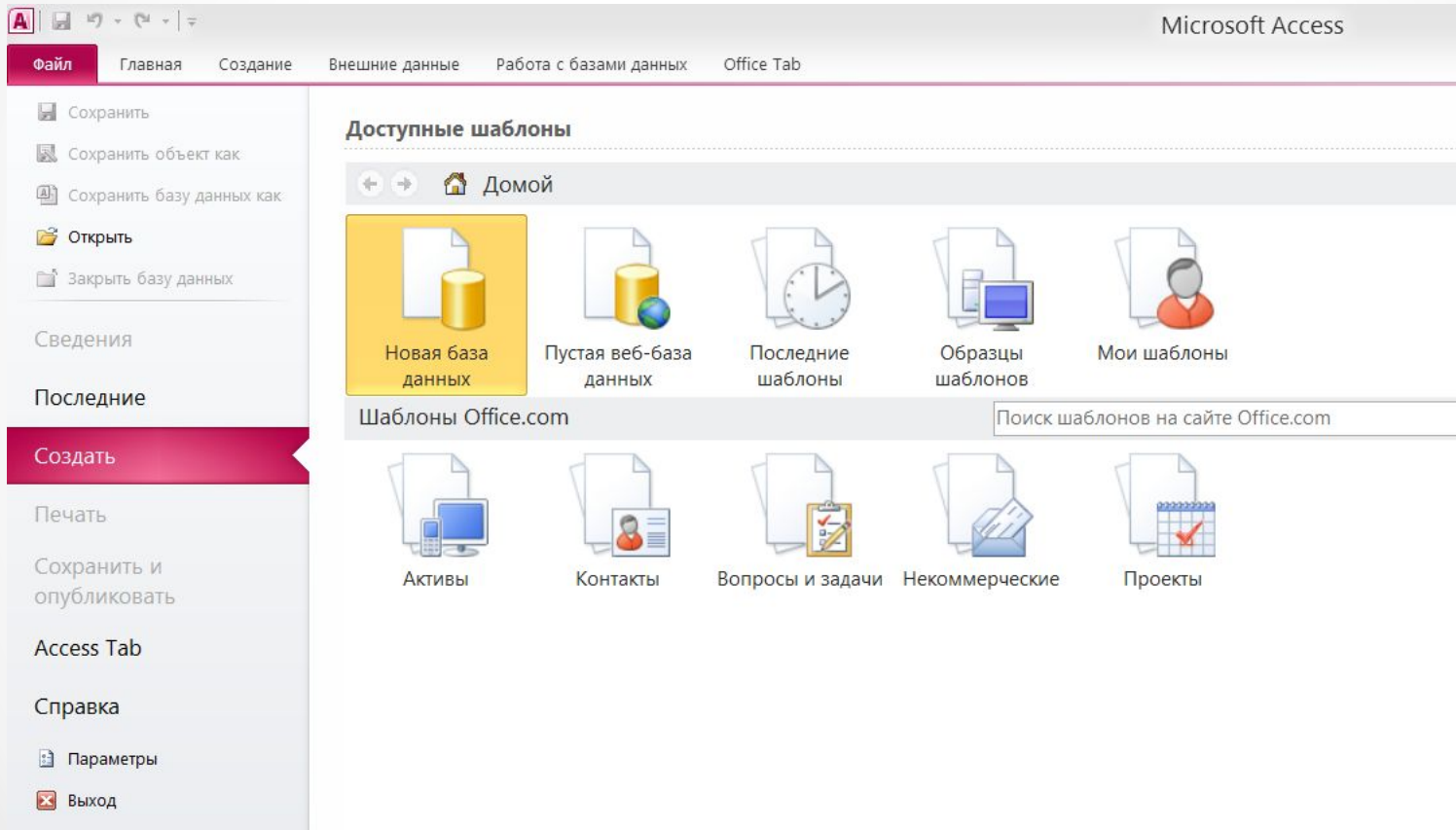


Создание БД в MS Access

Файл-Создать-Новая БД



В режиме конструктора можно создавать таблицы с нуля, а также устанавливать и изменять любые свойства каждого из полей. Кроме того, в режиме конструктора можно открывать существующие таблицы для добавления, удаления и редактирования полей.



Поля – Режим- Конструктор

The screenshot displays the Microsoft Access 2010 interface in the Field List view. The ribbon is set to 'Работа с таблицами' (Working with Tables) and the 'Конструктор' (Design) tab is active. The 'Database1 : база данных (Access 2010)' window is open, showing a table named 'Таблица1' with a single field 'Код' of type 'Счетчик' (Counter). The 'Свойства' (Properties) task pane is open, showing the 'Подстановка' (Substitution) tab with the following settings:

Общие	Подстановка
Размер поля	Длинное целое
Новые значения	Последовательные
Формат поля	
Подпись	
Индексированное поле	Да (Совпадения не допускаются)
Смарт-теги	
Выравнивание текста	Общее

Тип данных	Описание	Объем занимаемой памяти
Текстовый	Обычная текстовая строка	До 255 байт
Поле МЕМО	Многострочный текст	До 65 535 байт
Числовой	Числа, как целые, так и вещественные	От 1 до 8 байт
Дата/время	Дата и/или время	8 байт
Денежный	Денежные суммы	8 байт
Счетчик	Уникальное целое число, указывающее порядковый номер записи в таблице	4 байта
Логический	Логические значение (True/False)	1 бит
Поле объекта OLE	Объекты других приложений Windows (1 объект)	До 1 Гбайт
Гиперссылка	Ссылка на файл (на данном ПК, в интернете или лок. Сети)	До 2048 байт
Вложение	Объекты других приложений Windows (несколько объектов)	До 2 Гбайт

Ключевое поле
 Построитель
 Проверка условий
 Вставить строки
 Удалить строки
 Изменить подстановку
 Сервис
 Страница свойств
 Индексы свойств
 Показать или скрыть
 Создать макросы данных
 Переименовать или удалить макрос
 Схема данных
 Зависимости объектов
 Связи

Объекты Асс...

Database1

Таблица1

Имя поля	Тип данных	Описание
Код	Счетчик	
Фамилия	Текстовый	
Имя	Текстовый	
Телефон	Числовой	
Город	Текстовый	

Свойства поля

Общие	Подстановка
Размер поля	255
Формат поля	
Маска ввода	
Подпись	
Значение по умолчанию	
Условие на значение	
Сообщение об ошибке	
Обязательное поле	Нет
Пустые строки	Да
Индексированное поле	Нет
Сжатие Юникод	Да
Режим IME	Нет контроля
Режим предложений IME	Нет
Смарт-теги	

В MS Access можно выделить три типа ключевых полей: простой ключ, составной ключ и счетчик. Обычно в качестве ключевого поля выбирается поле с неповторяющимися значениями (простой ключ) или комбинация из нескольких полей (составной ключ). Если такие поля не найдены или получается слишком сложный составной ключ используется специальный тип данных – счетчик. Счетчик содержит номера строк и будет последовательно увеличиваться на 1 при создании новой записи.

Работа с таблицами

Поля Таблица

Файл Главная Создание Внешние данные Работа с базами данных Office Tab

Режим Вставить Формат по образцу

Вырезать Копировать

Буфер обмена

Фильтр

По возрастанию По убыванию Удалить сортировку

Сортировка и фильтр

Выделение Дополнительно

Обновить все Удалить Дополнительно

Создать Сохранить

Записи

Итоги Орфография

Найти

Заменить Перейти Выбрать

Calibri (Область данных) 11

Ж К Ч

Форматирование текста

Все объекты Асс... <<

Поиск...

Таблицы

Сотрудники

Код	Фамилия	Имя	Телефон	Город	Щелкните для добавления
*	(№)				

Практическая работа

Имя поля	Тип данных
Код	Счетчик
Фамилия	Текстовый
Имя	Текстовый
Телефон	Числовой
Город	Текстовый

Код	Фамилия	Имя	Телефон	Город	Дата рождения
1	Аншаков	Илья	54565	Бельгия	05.10.80
2	Иванова	Лидия	51212	Англия	06.06.81
3	Перова	Светлана	57809	Россия	10.09.80
4	Акимов	Андрей	56913	Израиль	13.07.82