

# ТЕМА: СПЕЦЭФФЕКТЫ

Один из видов презентации на компьютере — это набор слайдов, которые можно выводить последовательно друг за другом. Часто такое компьютерное произведение называют слайд-шоу.

Для приятного просмотра презентации используются **4 вида эффектов:**

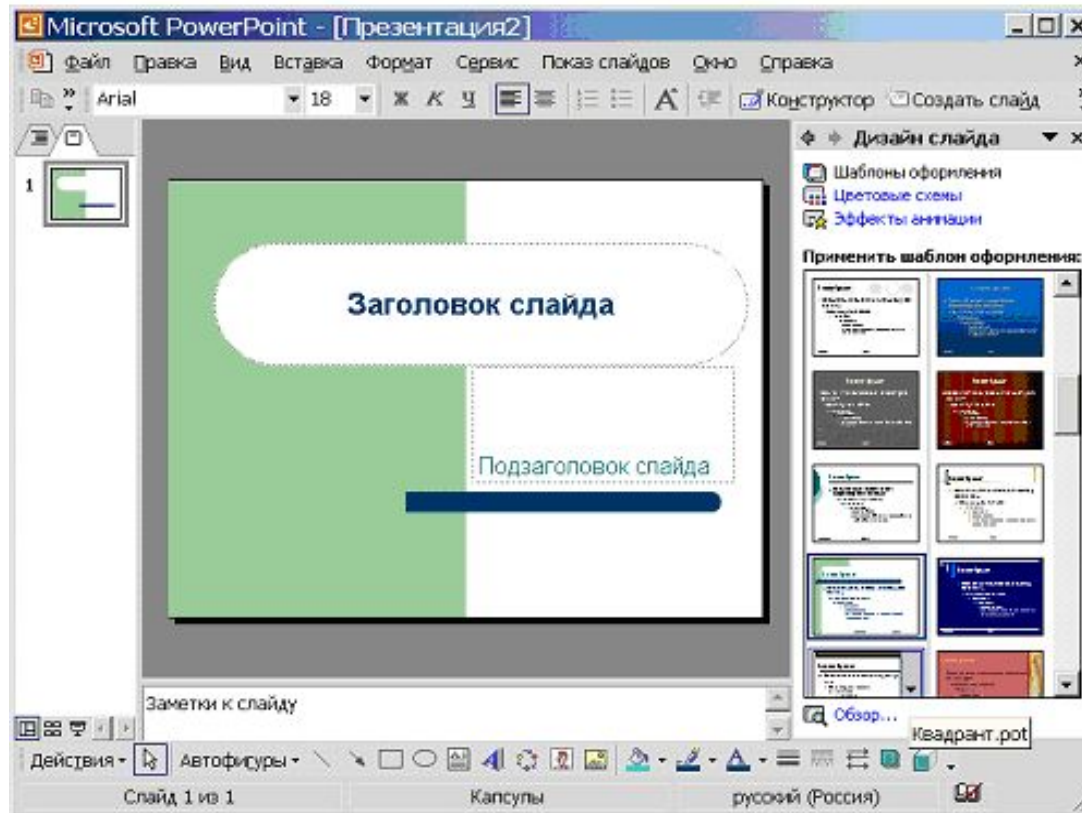
спецэффект анимации;

переход от слайда к слайду;

время перехода;

звуковое сопровождение.

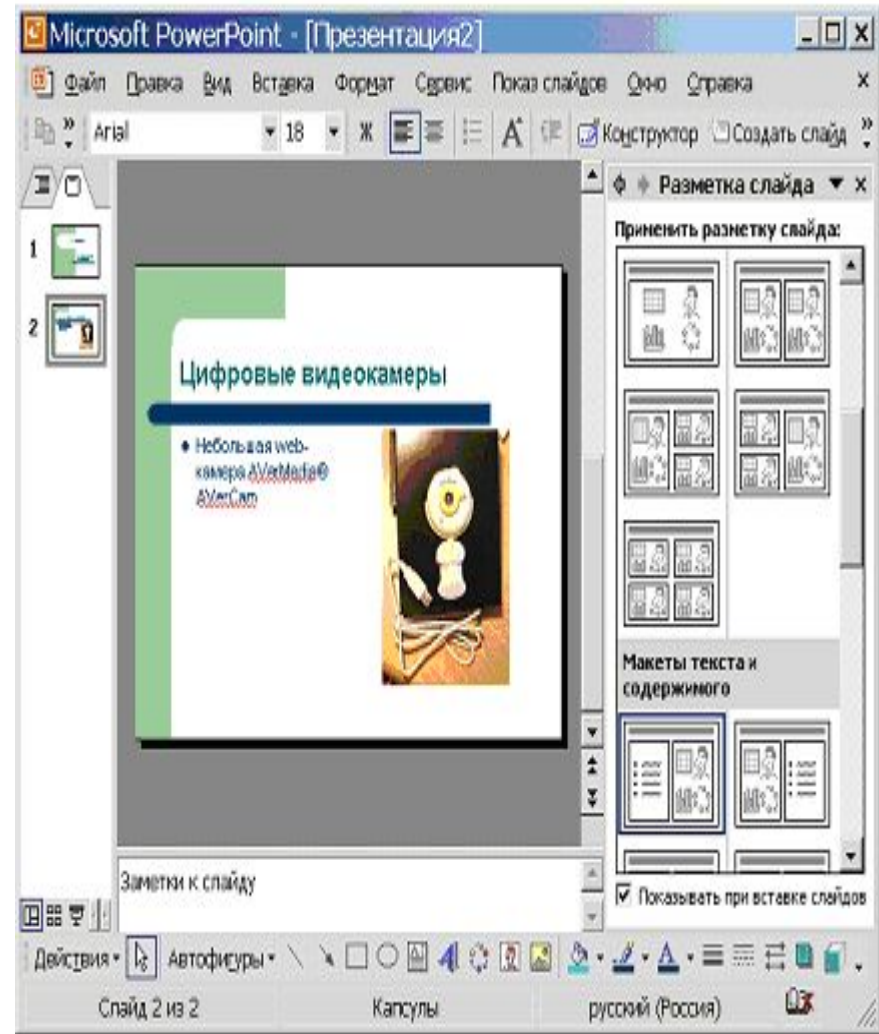
# Выбор шаблона оформления



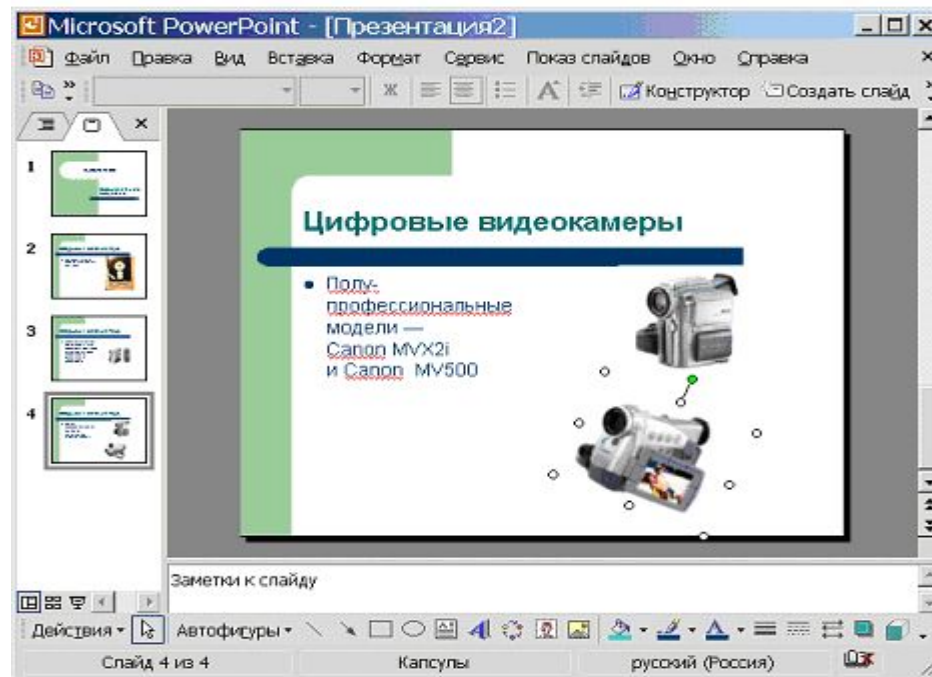
- В меню **Формат** выберите команду **Оформление слайда**.
- Для применения шаблона оформления ко всем слайдам (и образцу слайдов) выберите нужный шаблон.
- Для применения шаблона к отдельному слайду выберите эскиз этого слайда. В области задач выберите шаблон и щелкните значок со стрелкой, а затем выберите команду **Применить к выделенным слайдам**.

# Создание нового слайда

- Добавим новый слайд в презентацию — выберем в главном меню команду **Вставка** и далее команду **Вставить слайд**. У нас появился новый слайд — мы видим его в рабочей области в центре экрана. На левой панели появляются иконки вставленных слайдов.
- В правой части окна появилась **панель Разметка слайда**. Программа предлагает нам **выбрать структуру слайда**: количество картинок и текстовых полей, их расположение на экране.
- Мы выбираем соответствующий вариант из раздела **Макеты текста и содержимого**.



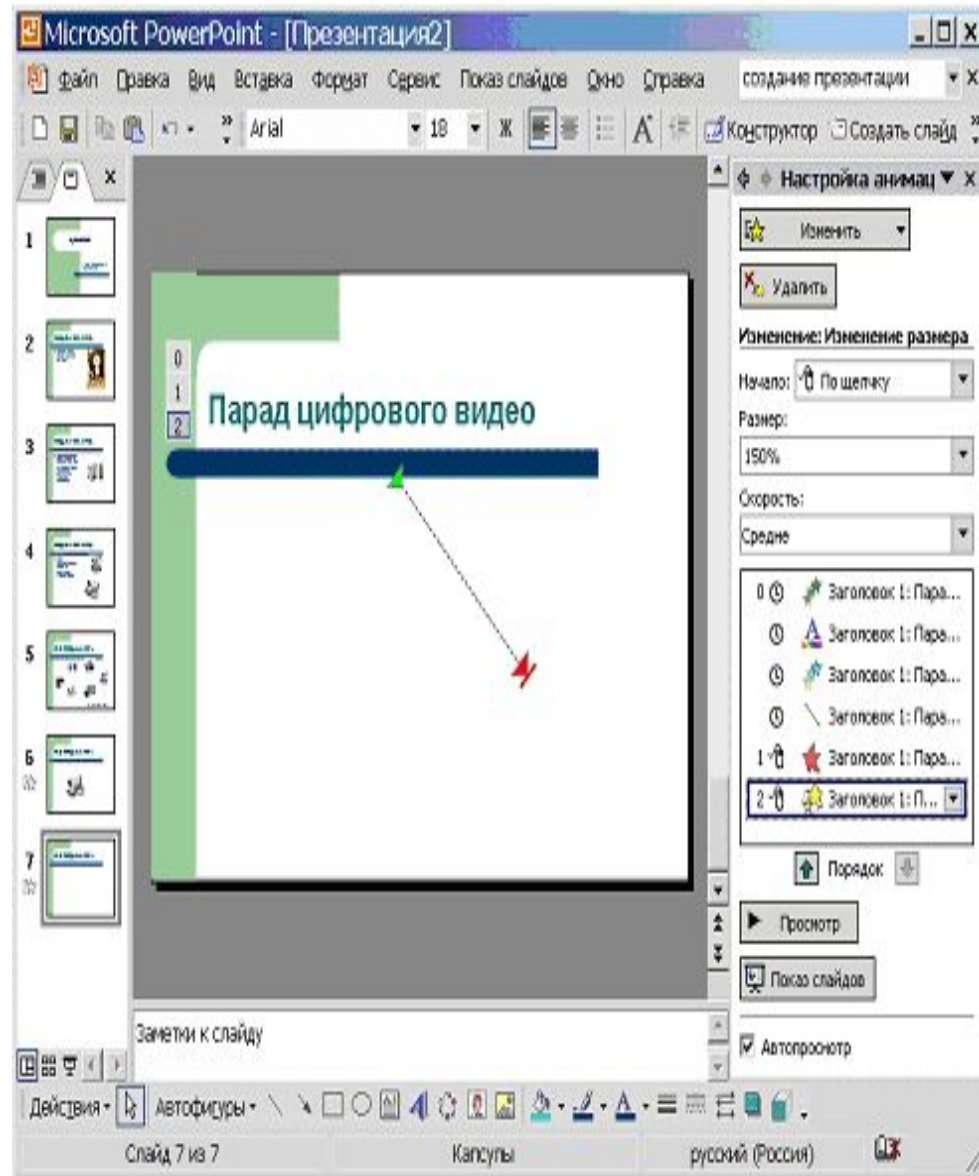
# Изменение размеров и положения объекта на слайде



Если фотография имеет слишком большой или маленький размер, то изображение легко растянуть: нужно **выделить объект** (щелкнуть его один раз) и в появившейся рамке **потянуть за один из углов**. Изображение можно **повернуть на произвольный угол**, перемещая зеленую точку в верхней части объекта.

# Задание эффекта анимации

- Для создания эффекта анимации на слайде **необходимо выделить надпись или рисунок**, выбрать команду главного меню **Показ слайдов — Настройка анимации**. На экране появится панель для выполнения настройки анимации объектов.
- Теперь щелкнем кнопку **Добавить эффект** — появится окно для выбора моментов применения анимации:
  - **вход**
  - **выделение**
  - **выход**
  - **пути перемещения**
- На экране появится меню, где мы выберем позицию **Другие эффекты** — и получим окно с полным набором всех возможных типов анимации объекта.
- Для просмотра эффекта в действии, необходимо щелкнуть кнопку **Просмотр**.
- Траекторию перемещения можно задавать вручную, перемещая стрелку.



# Создание структуры гипермедиа

- Изучим теперь еще одну полезную возможность программы PowerPoint — создание из слайдов структуры гипермедиа. Мы уже привыкли к тому, что структуры такого рода используются для представления материалов в Интернете: на экране размещаются тексты и картинки, связанные с помощью гиперссылок с другими страницами и разделами Интернет-сайта.



# СТРУКТУРА ГИПЕРМЕДИА

Сделаем из заголовка гиперссылку:

выделим заголовок, далее выберем в главном меню операцию **Вставка** и далее — **Гиперссылка**.

В появившемся окне зададим переход на слайд с более подробным описанием.

В окне установим параметры **Связать с "местом в документе"** и выберем

**соответствующий слайд**. Запустив

презентацию на выполнение с текущего слайда, при щелчке по гиперссылке

выполняется переход на заданный нами слайд с подробным описанием.

# Вставка звукового объекта

- В презентацию можно добавить звук. Если мы хотим озвучить презентацию с первого кадра, то нужно вставить звуковой объект на первый слайд.
- Для музыкального оформления можно использовать готовый звуковой фрагмент из имеющейся на компьютере коллекции. **Выберем команду главного меню Вставка**, далее **Фильмы и звук**, далее — **Звук из коллекции картинок**. На экране появится панель для выбора музыкального клипа.
- Щелкнем какой-нибудь элемент списка для вставки его в слайд — на экране появится окно для выбора режима воспроизведения:
- Выбираем режим воспроизведение звука.
- В центре слайда появился значок музыкального объекта.
- Однако если вы заранее подготовили для презентации свой музыкальный файл, то его можно указать при выборе позиций меню **Вставка**, далее **Фильмы и звук**, далее — **Звук из файла**.  
**Можно задать непрерывное (циклически возобновляемое) звучание музыкального файла, щелкнув правой кнопкой мыши по объекту**, и выбрав из меню позицию **Изменить звуковой объект**: важно, чтобы звуковой объект стоял первым в таблице эффектов, имел параметр запуска **После предыдущего (а не по щелчку!)**. Проверим также, чтобы у следующего объекта был установлен параметр запуска **Вместе с предыдущим**.



# Смена слайдов

- Есть еще один важный механизм управления показом презентации — задание времени смены слайдов и эффектов визуализации слайдов.
- Щелкнем позицию главного меню **Показ слайдов** и далее — **Смена слайдов**. На экране появится панель для задания параметров смены слайдов.
- Можно выбрать один из двух параметров смены слайда:
  - по щелчку
  - автоматический
- **В первом случае** сменой слайда будет управлять человек — он будет нажимать клавишу мыши для смены слайда на экране.
- **Во втором случае** программа автоматически меняет слайды на экране.
- **В предлагаемом списке выберем эффект визуализации слайда**, например, Жалюзи вертикальные. Установим подходящую скорость визуального эффекта — **БЫСТРО, МЕДЛЕННО, СРЕДНЕ**.
- Если щелкнуть кнопку Применить ко всем, то установленные для слайда параметры будут применены ко всем слайдам.

# ВСТАВКА ГИПЕРССЫЛКИ

**Гиперссылки**, аналогичные тем, что встречаются на веб-страницах, применяются и в презентациях Power Point. Щелкнув на гиперссылке, пользователь перейдет к другому слайду, другой презентации или веб-странице в Интернете. Для вставки гиперссылки в слайд выделите текст или графический объект, который предполагается использовать как гиперссылку.

После выделения текста щелкните на нем правой кнопкой мыши и в контекстном меню выберите команду **Настройка действия** либо выполните команду **Показ слайдов → Настройка действия**, после чего откроется диалоговое окно **Настройка действия**.

- **Сделаем из заголовка гиперссылку: выделим заголовок**, далее выберем в главном меню операцию **Вставка** и далее — **Гиперссылка**.
- В появившемся окне зададим переход на слайд с более подробным описанием.
- В окне установим параметры **Связать с "местом в документе"** и **выберем соответствующий слайд**. Запустив презентацию на выполнение с текущего слайда, при щелчке по гиперссылке выполняется переход на заданный нами слайд с подробным описанием.



---

БЛАГОДАРЮ ЗА ВНИМАНИЕ

---