

СТИЛЕВОЕ ФОРМАТИРОВАНИЕ

Word 2007 (2010)

Стиль форматирования

Стиль форматирования — набор параметров форматирования (шрифта, абзаца и пр.), имеющий уникальное имя.

Единые стили используются:

- при создании больших документов ;
- при объединении нескольких документов в один.

Виды стилей Word:

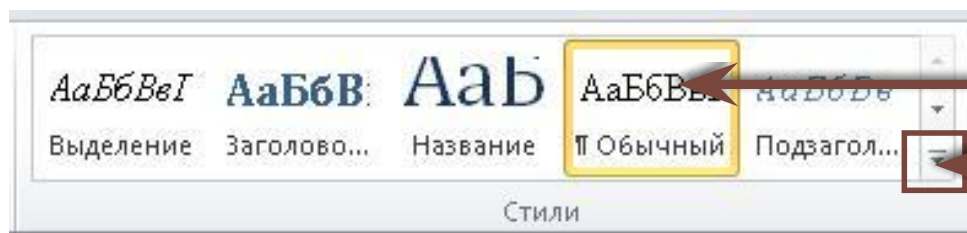
- стили символов;
- стили абзацев;
- стили таблиц;
- стили списков.
- **Стилевое форматирование** заключается в назначении специальных стилей абзацам или символам.

Преимущества

- возможность форматировать *единообразно* различные части документа;
- возможность *быстрого* *перереформатирования* абзацев;
- возможность *стандартного* *оформления* документов с использованием ранее созданных стилей;
- возможность создания *автоматического* *оглавления* для документа.

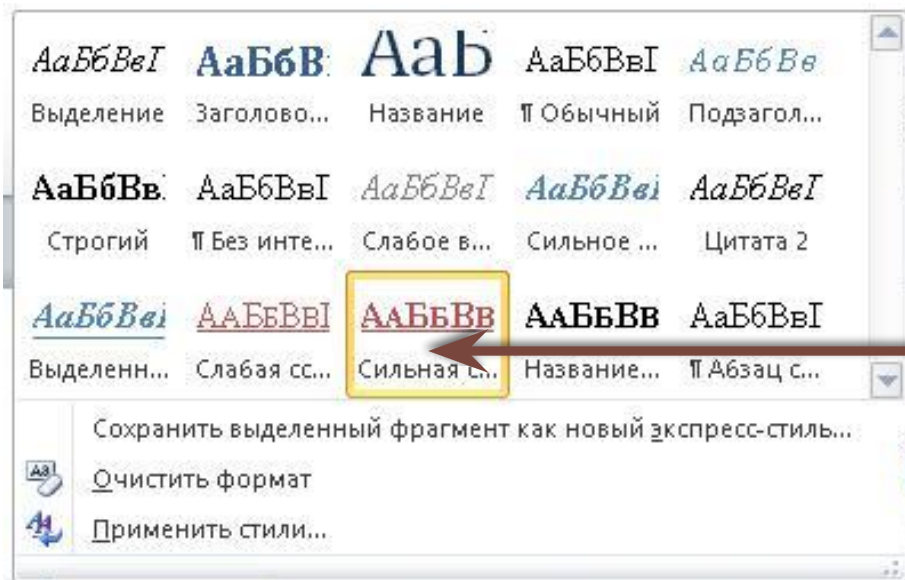
Применение экспресс-стилей

Лента Главная:



Текущий стиль

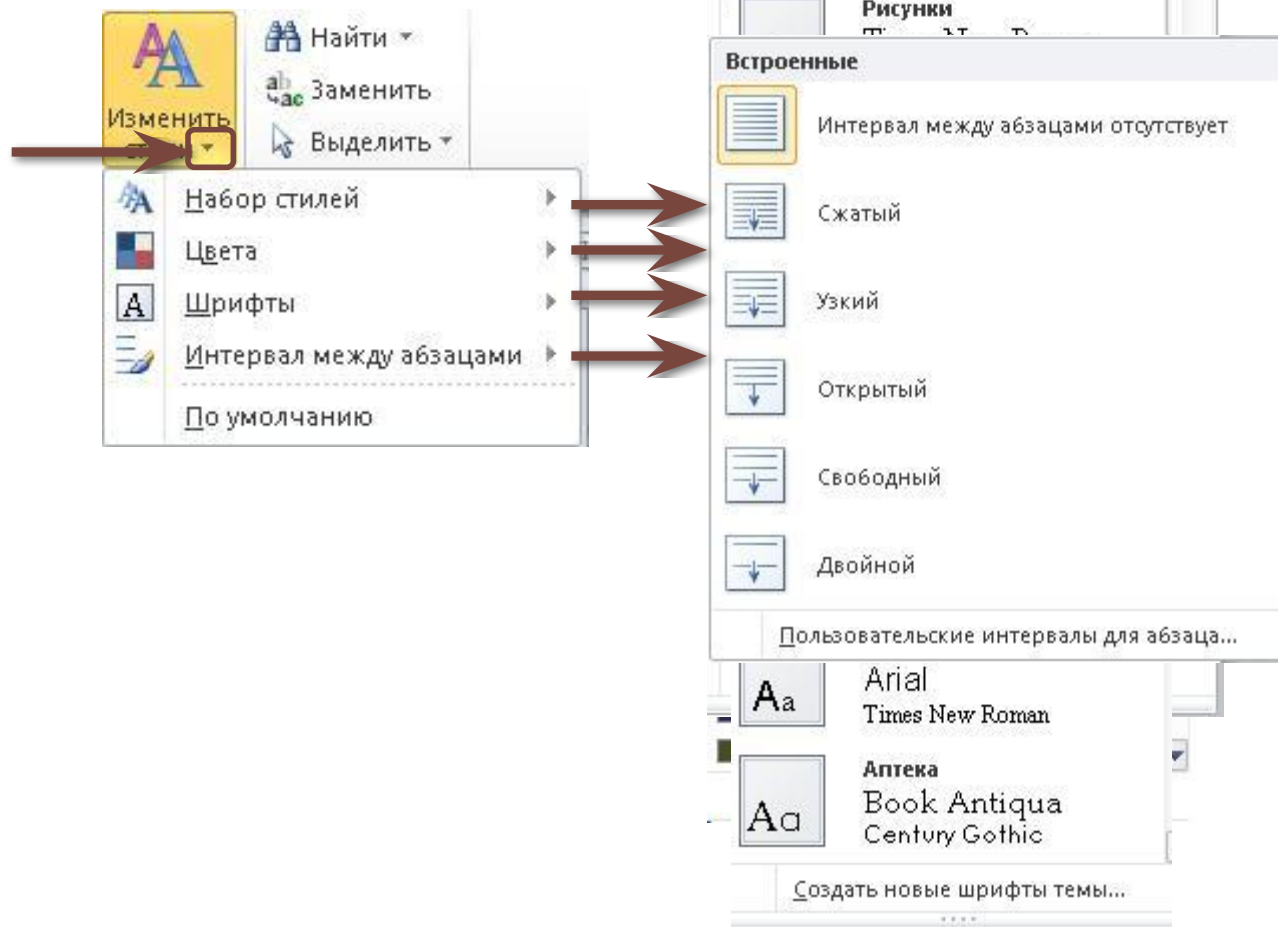
Раскрыть список стилей



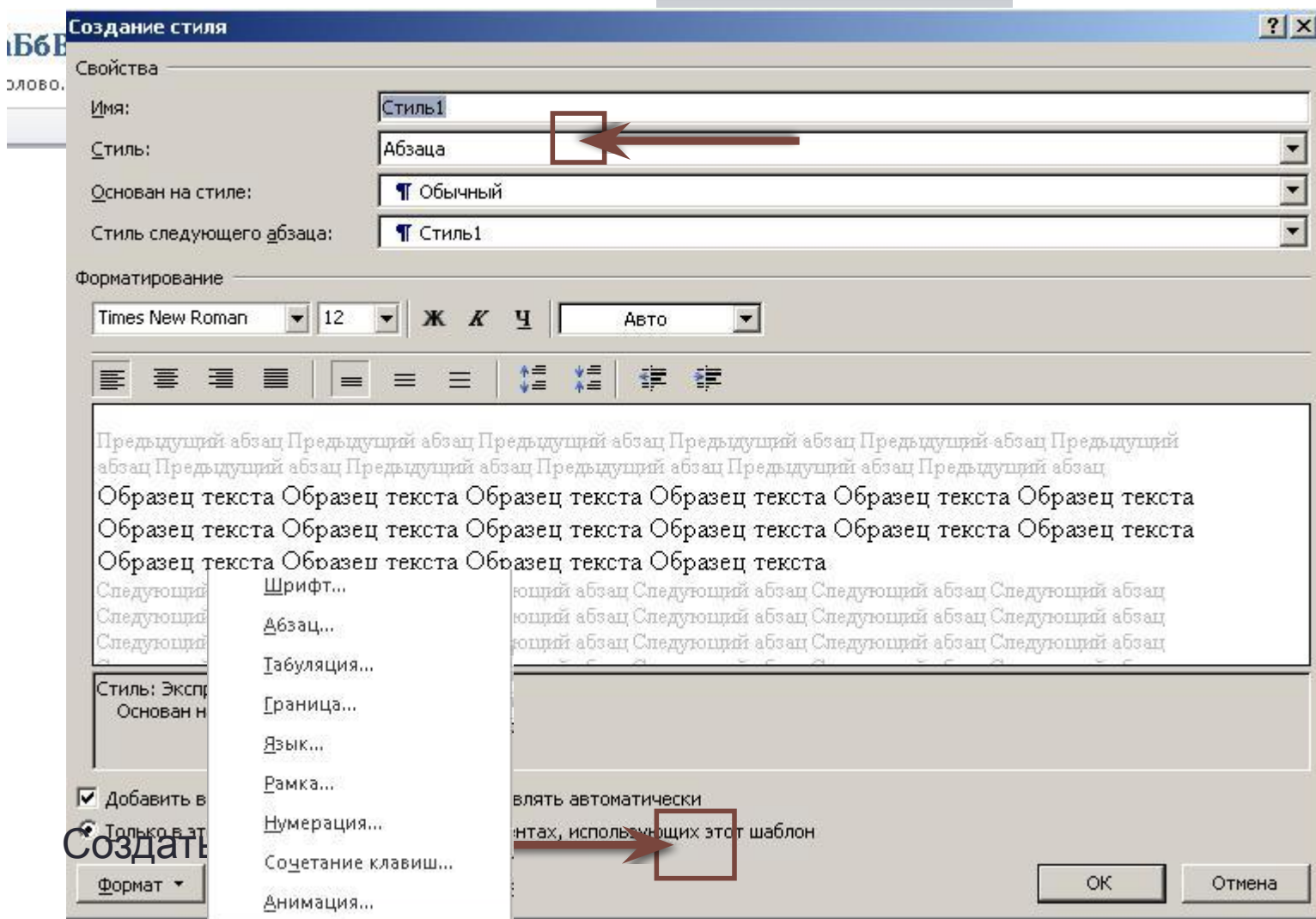
Применить стиль

Изменение экспресс-стиля

- Лента Главная

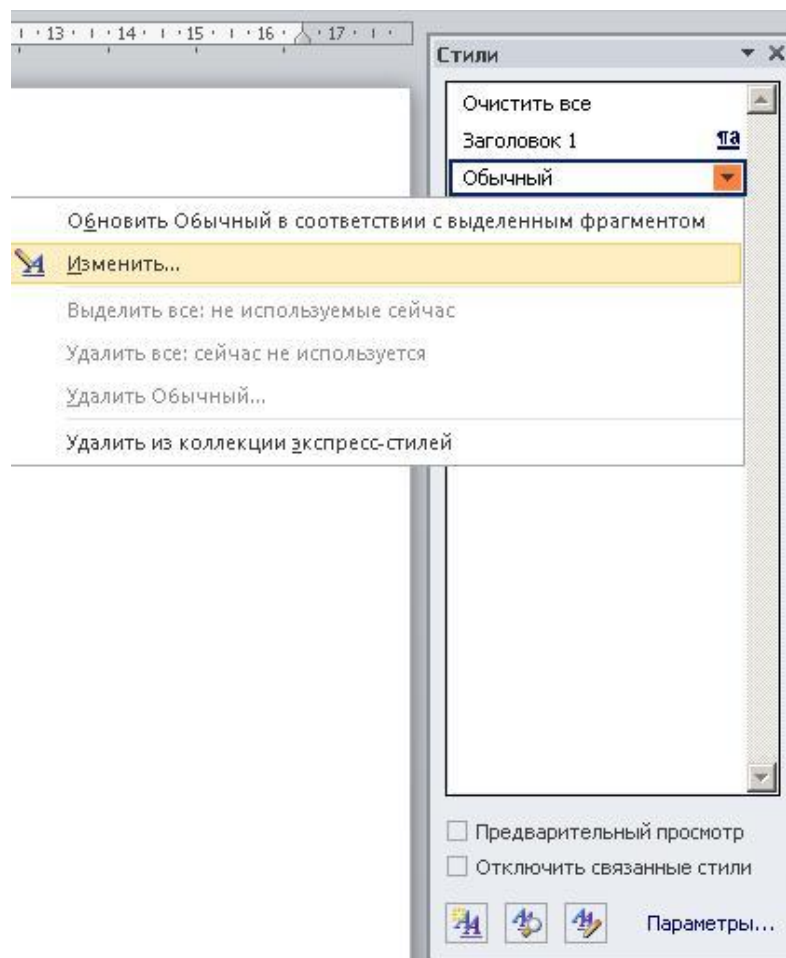


Создание нового стиля

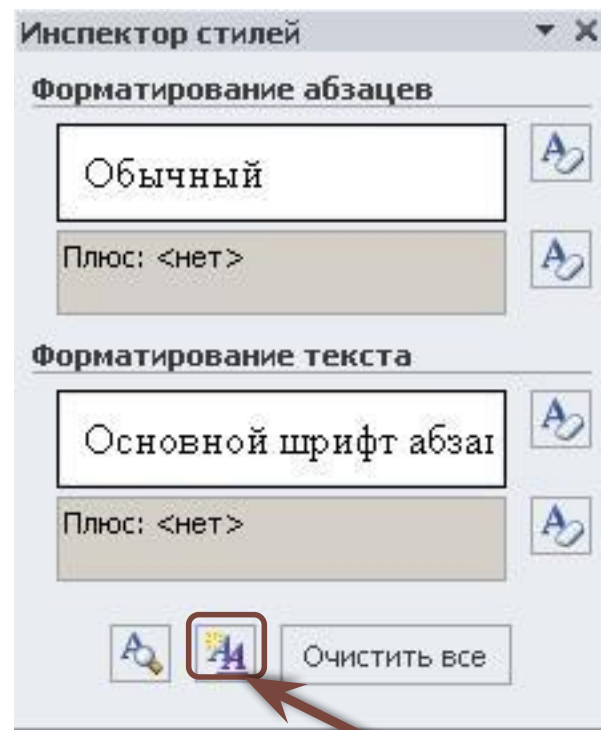


Изменение стиля

I способ



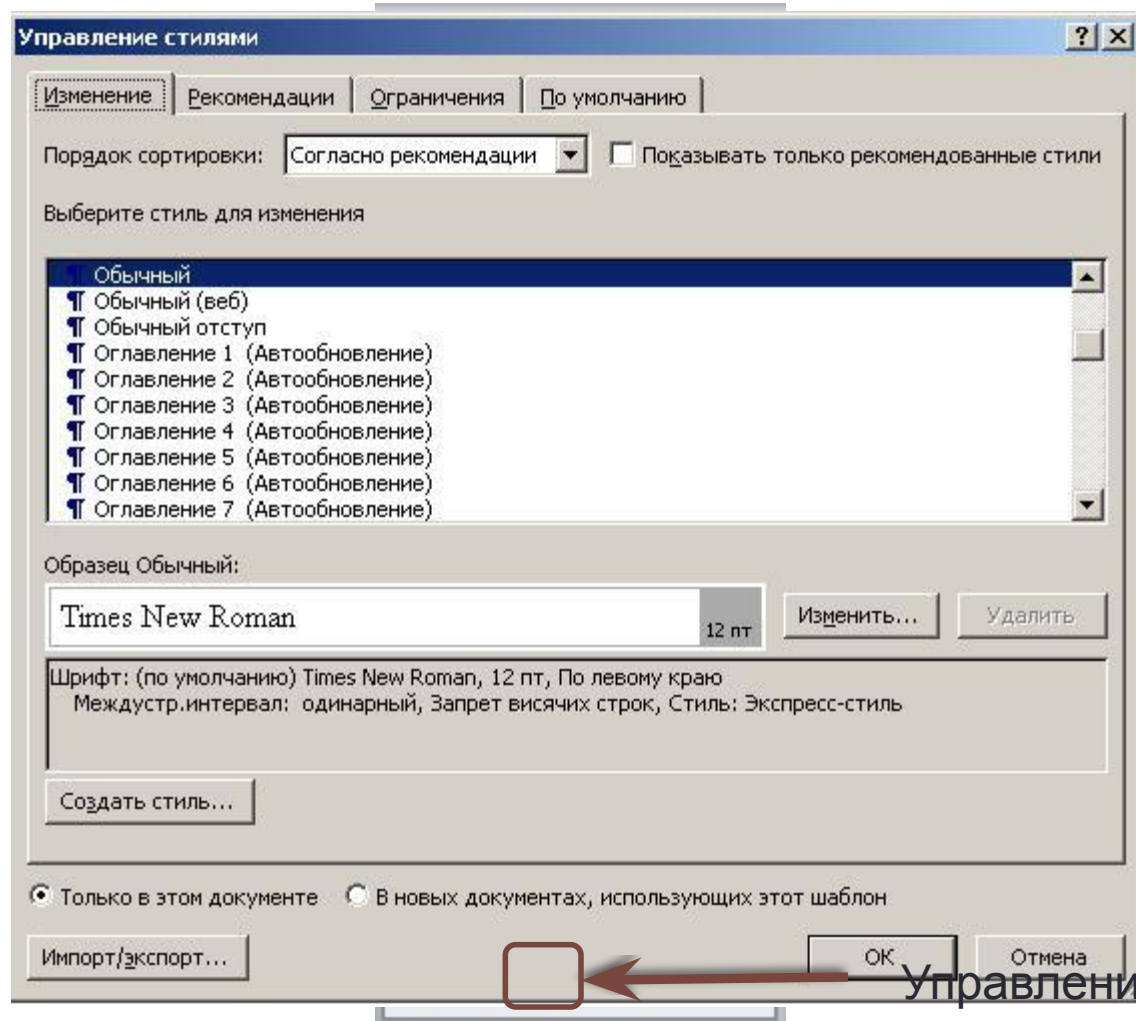
Инспектор стилей



Создать стиль

Инспектор стилей

Управление стилями



Управление стилями

