

# СТИЛЕВОЕ ФОРМАТИРОВАНИЕ

---

Word 2007 (2010)

# Стиль форматирования

**Стиль форматирования** — набор параметров форматирования (шрифта, абзаца и пр.), имеющий уникальное имя.

## **Единые стили используются:**

- при создании больших документов ;
- при объединении нескольких документов в один.

## **Виды стилей Word:**

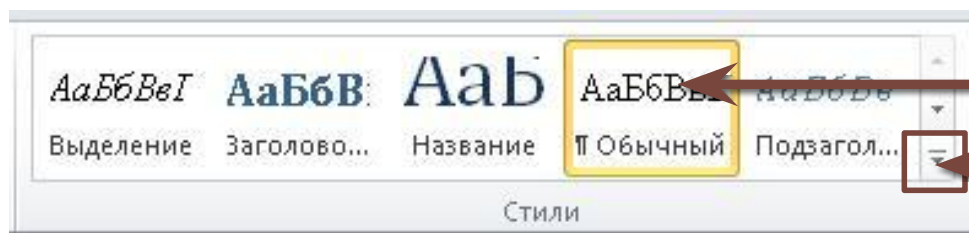
- стили символов;
- стили абзацев;
- стили таблиц;
- стили списков.
- **Стилевое форматирование** заключается в назначении специальных стилей абзацам или символам.

# Преимущества

- возможность форматировать *единообразно* различные части документа;
- возможность *быстрого* *перереформатирования* абзацев;
- возможность *стандартного* *оформления* документов с использованием ранее созданных стилей;
- возможность создания *автоматического* *оглавления* для документа.

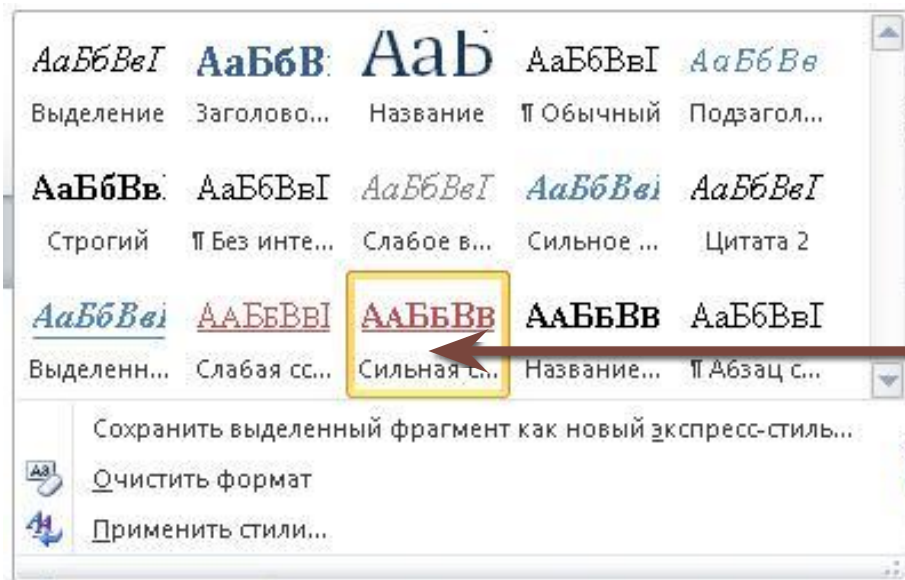
# Применение экспресс-стилей

Лента Главная:



Текущий стиль

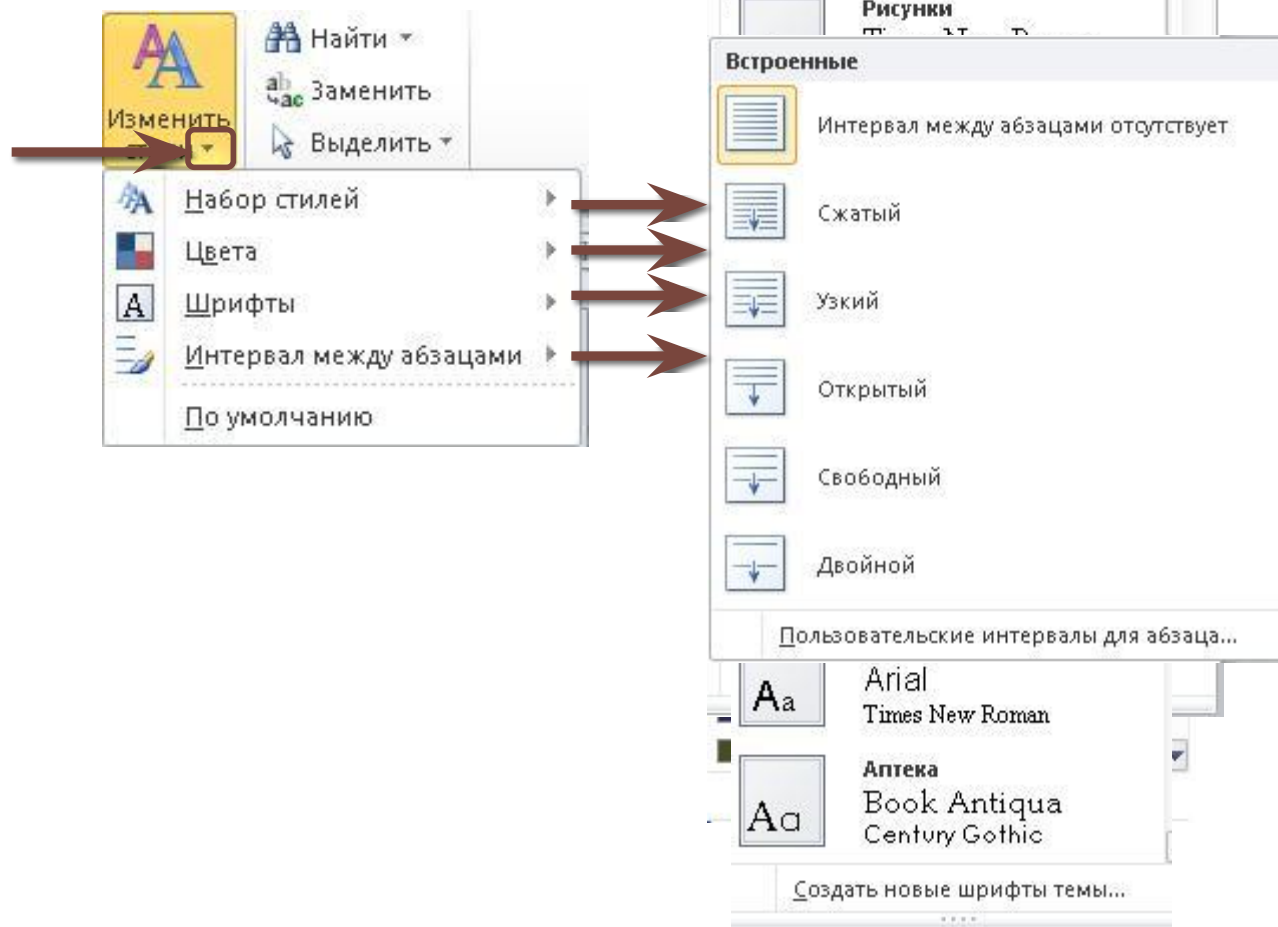
Раскрыть список стилей



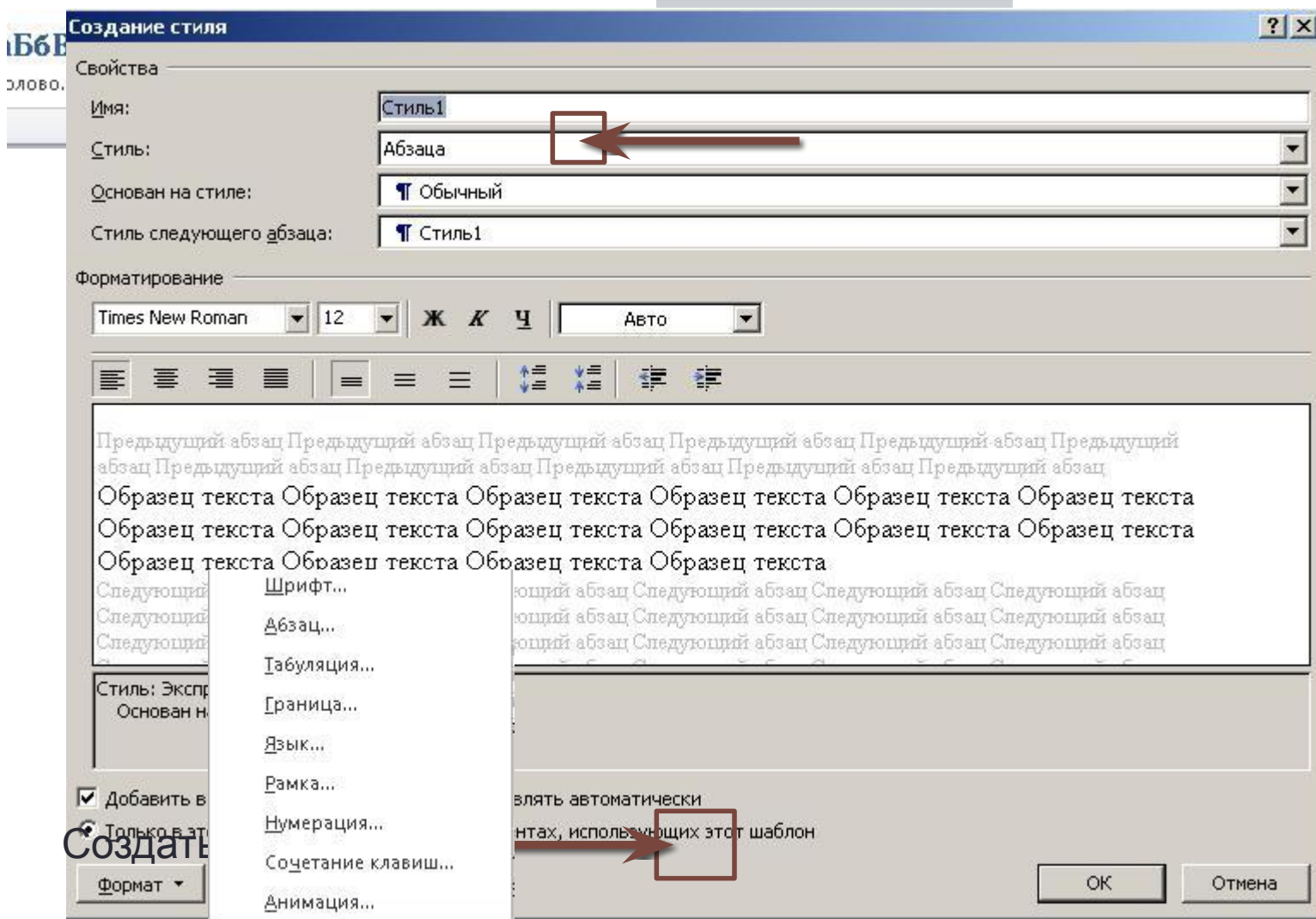
Применить стиль

# Изменение экспресс-стиля

- Лента Главная

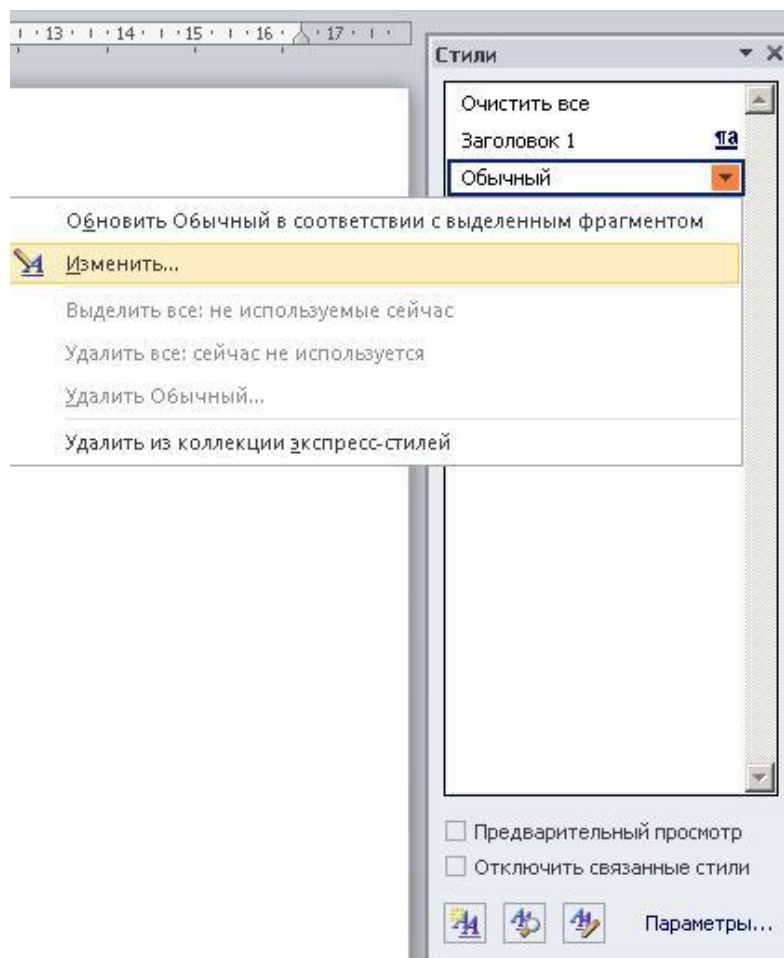


# Создание нового стиля

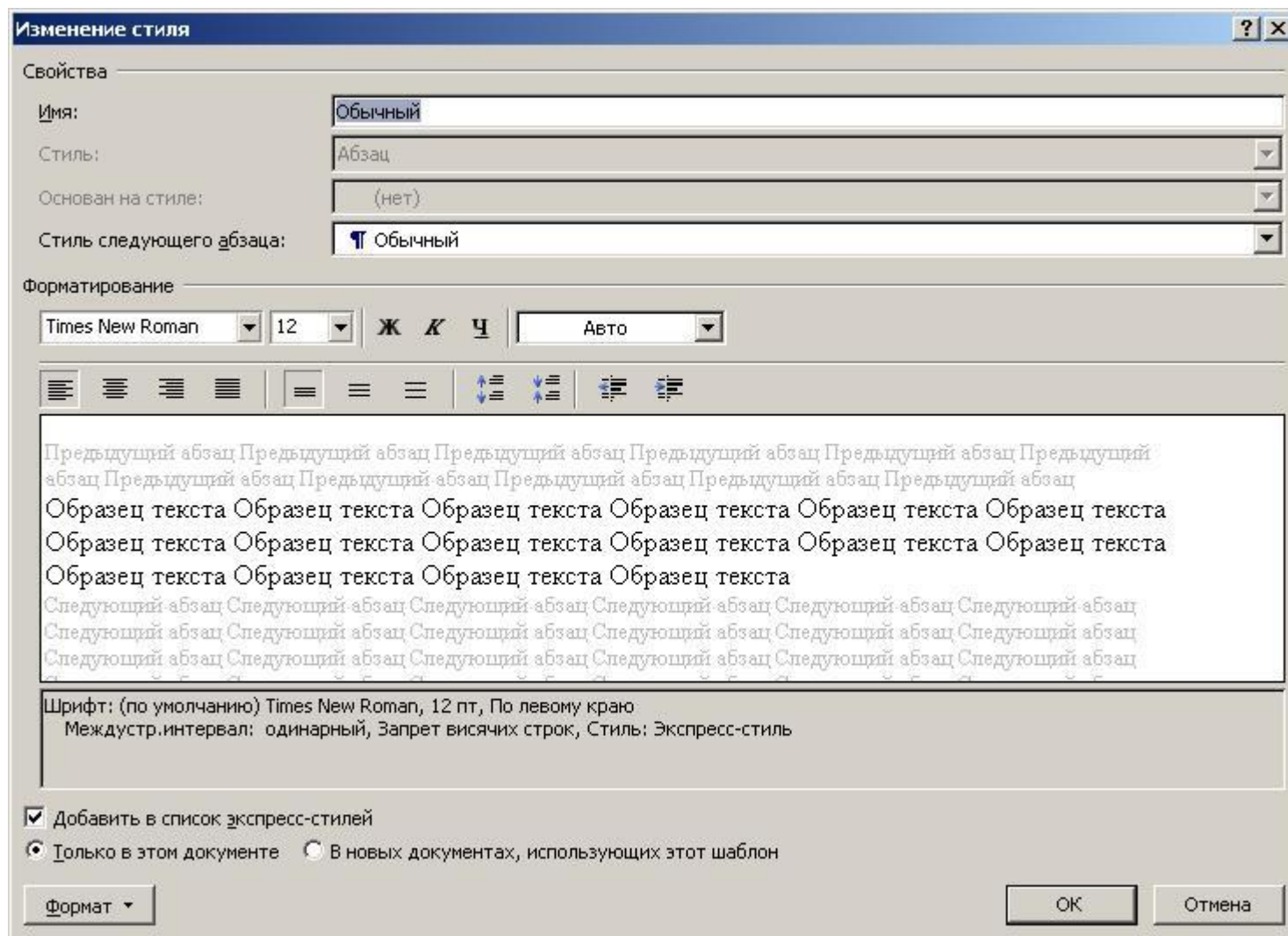


# Изменение стиля

## I способ

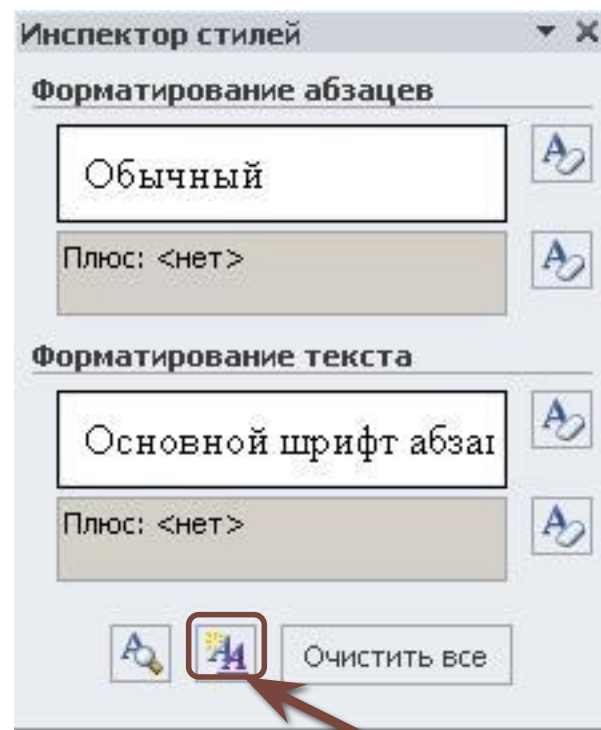


# Изменение стиля





# Инспектор стилей



Инспектор стилей

# Управление стилями

