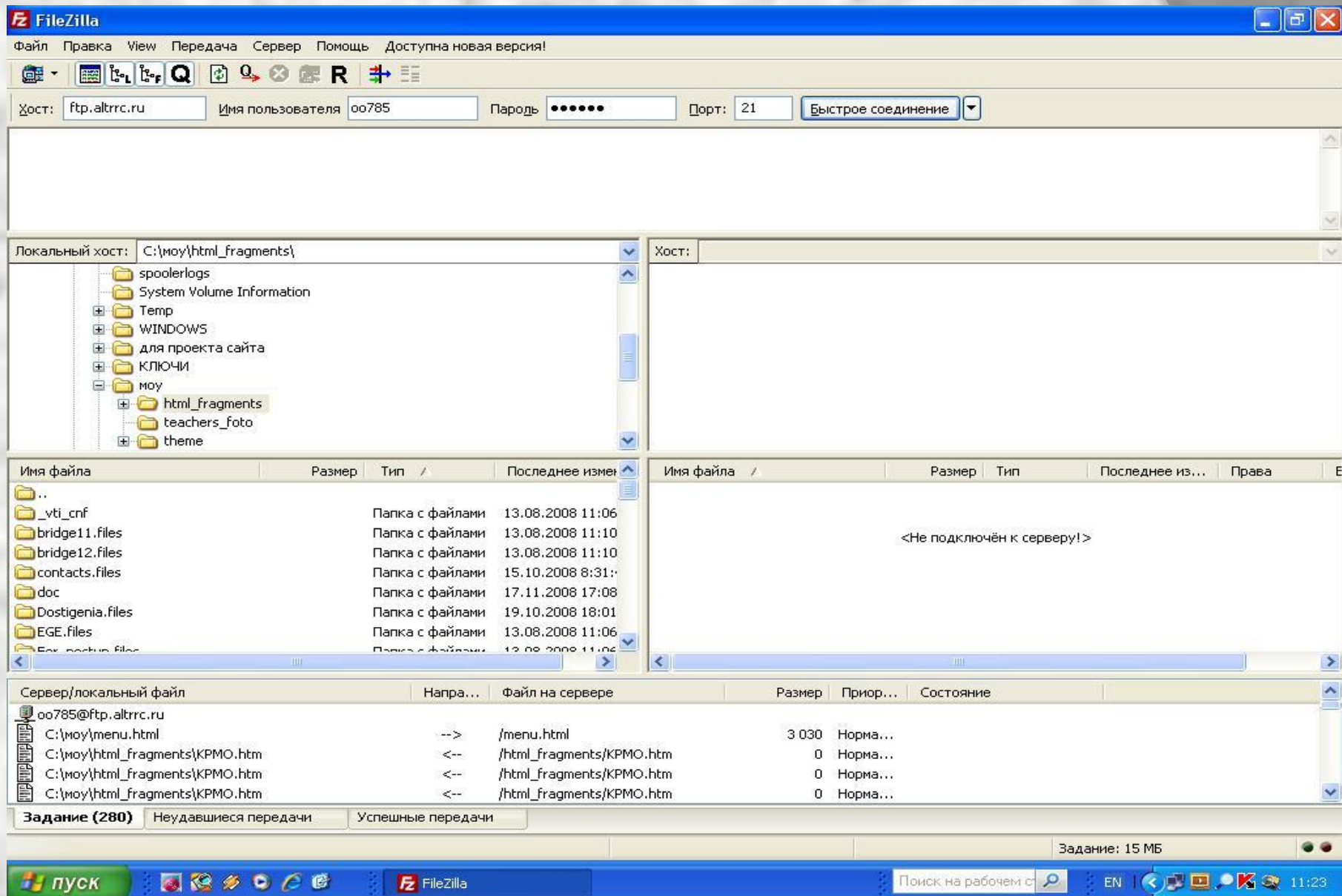


МЕТОДИЧЕСКИЕ РЕКОМЕНДАЦИИ ПО СОЗДАНИЮ САЙТА

Разработала: Суппес Ирина Сергеевна
Руководитель медиатеки МОУ Урожайненской СОШ

900igr.net

Подключение к FTP серверу с помощью File Zilla



Эту программу можно скачать с Интернета

Соединение с FTP сервером

Открыть File Zilla .

Необходимо заполнить:

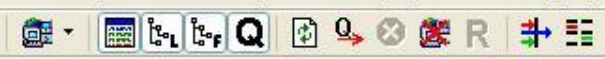
Сервер: (у всех одинаковый) <ftp.altrrc.ru>

Пользователь: (имя Вашего сайта, начинается с букв «oo»)

Пароль: пароль ftp.

Порт: 21

Нажать: Быстрое соединение.



Хост: Имя пользователя: Пароль: Порт:

```

Команда: PASV
Ответ: 227 Entering Passive Mode (193,19,126,117,14,239)
Команда: LIST
Ответ: 150 Connection accepted
Ответ: 226 Transfer OK
Статус: Список каталогов извлечен
    
```

Локальный хост: C:\мой\html_fragments\

- spoolerlogs
- System Volume Information
- Temp
- WINDOWS
- для проекта сайта
- КЛЮЧИ
- мой
 - html_fragments
 - teachers_foto
 - theme

Хост: /

- /

Имя файла	Размер	Тип	Последнее измен
..			
.._vti_cnf		Папка с файлами	13.08.2008 11:06
bridge11.files		Папка с файлами	13.08.2008 11:10
bridge12.files		Папка с файлами	13.08.2008 11:10
contacts.files		Папка с файлами	15.10.2008 8:31:..
doc		Папка с файлами	17.11.2008 17:08
Dostigenia.files		Папка с файлами	19.10.2008 18:01
EGE.files		Папка с файлами	13.08.2008 11:06
Exe...files		Папка с файлами	13.08.2008 11:06

Имя файла /	Размер	Тип	Последнее из...	Права
forum		Папка с фа...	28.04.2008	drwxr-xr-x
html_fragments		Папка с фа...	15.10.2008	drwxr-xr-x
META-INF		Папка с фа...	28.04.2008	drwxr-xr-x
teachers_foto		Папка с фа...	04.09.2008	drwxr-xr-x
theme		Папка с фа...	28.04.2008	drwxr-xr-x
WEB-INF		Папка с фа...	28.04.2008	drwxr-xr-x
add_part.jsp	2 858	Файл "JSP"	03.12.2007	-rw-r--r--
add_part_end.jsp	1 876	Файл "JSP"	03.12.2007	-rw-r--r--
add_part_ico.d...	11 201	Файл "CLASS"	18.04.2008

Сервер/локальный файл	Напра...	Файл на сервере	Размер	Приор...	Состояние
oo785@ftp.altrrc.ru					
C:\мой\menu.html	-->	/menu.html	3 030	Норма...	
C:\мой\html_fragments\KPMO.htm	<--	/html_fragments/KPMO.htm	0	Норма...	
C:\мой\html_fragments\KPMO.htm	<--	/html_fragments/KPMO.htm	0	Норма...	
C:\мой\html_fragments\KPMO.htm	<--	/html_fragments/KPMO.htm	0	Норма...	

Задание (280) Неудавшиеся передачи Успешные передачи

Задание: 15 МБ

1. В любом удобном для Вас месте создать папку, в которой будет храниться информация для сайта, например,

C:\ Школьный сайт.

2. Открыть File Zilla, подключиться.

С левой стороны данные, которые находятся на Вашем компьютере, а справа – данные сервера.

3. Перетаскиванием скопировать папку *html_fragments* на Ваш локальный компьютер.

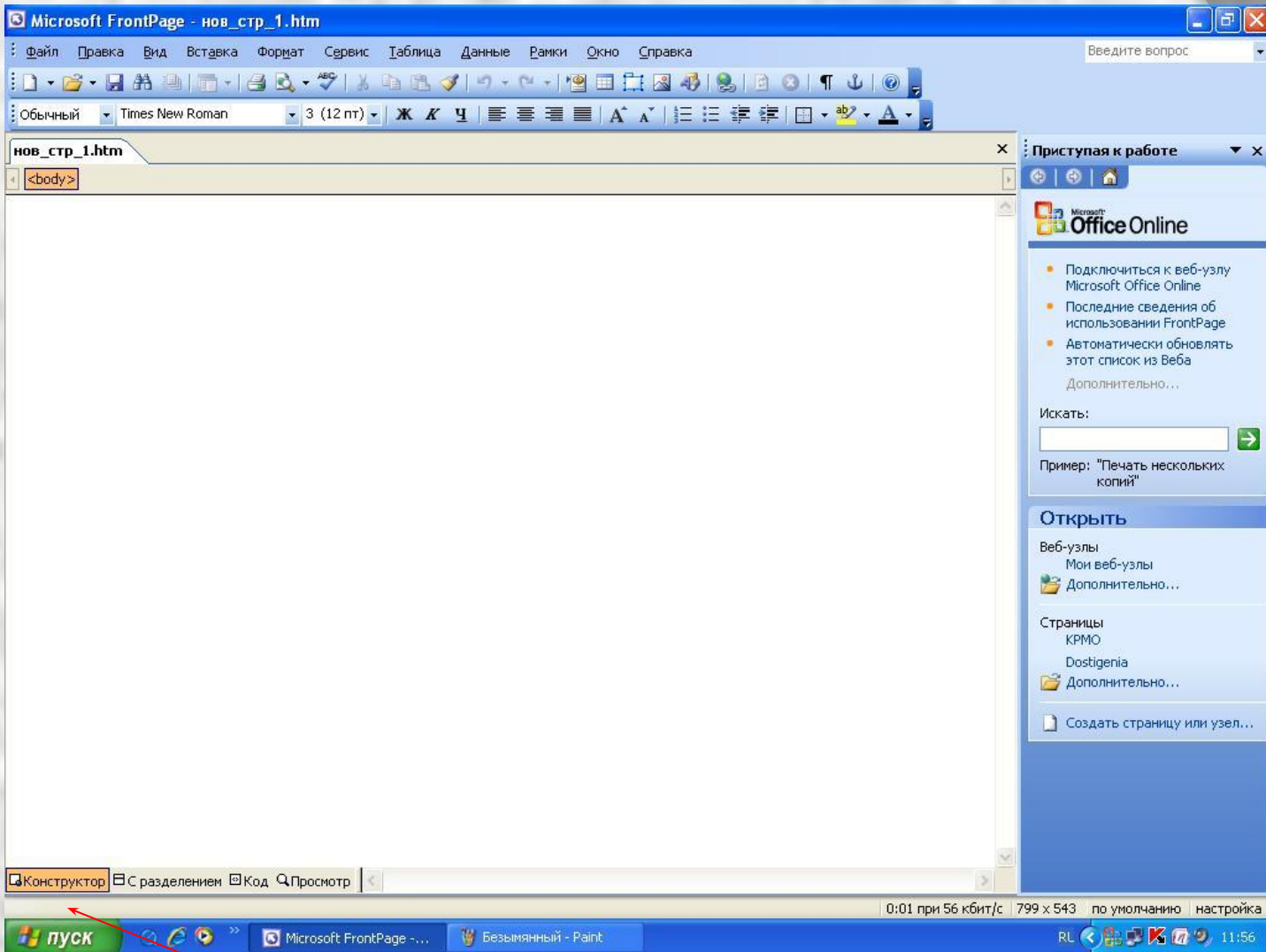
Папка *html_fragments* содержит *html* страницы Вашего сайта, изменяя данные каждой страницы Вы можете изменить содержание Вашего сайта.

Данная папка *html_fragments* содержит страницы соответствующие разделам Вашего сайта (например: раздел «Достижения»=*Dostigenia.htm*) . К файлу прилагается специальная папка, которая содержит графику страницы, то есть для страницы *Dostigenia.htm* есть папка *Dostigenia.files* (всегда <имя>.files)

4. Откройте файл, относящийся к интересующему вас разделу, с помощью *Front Page* и отредактируйте по своему усмотрению.

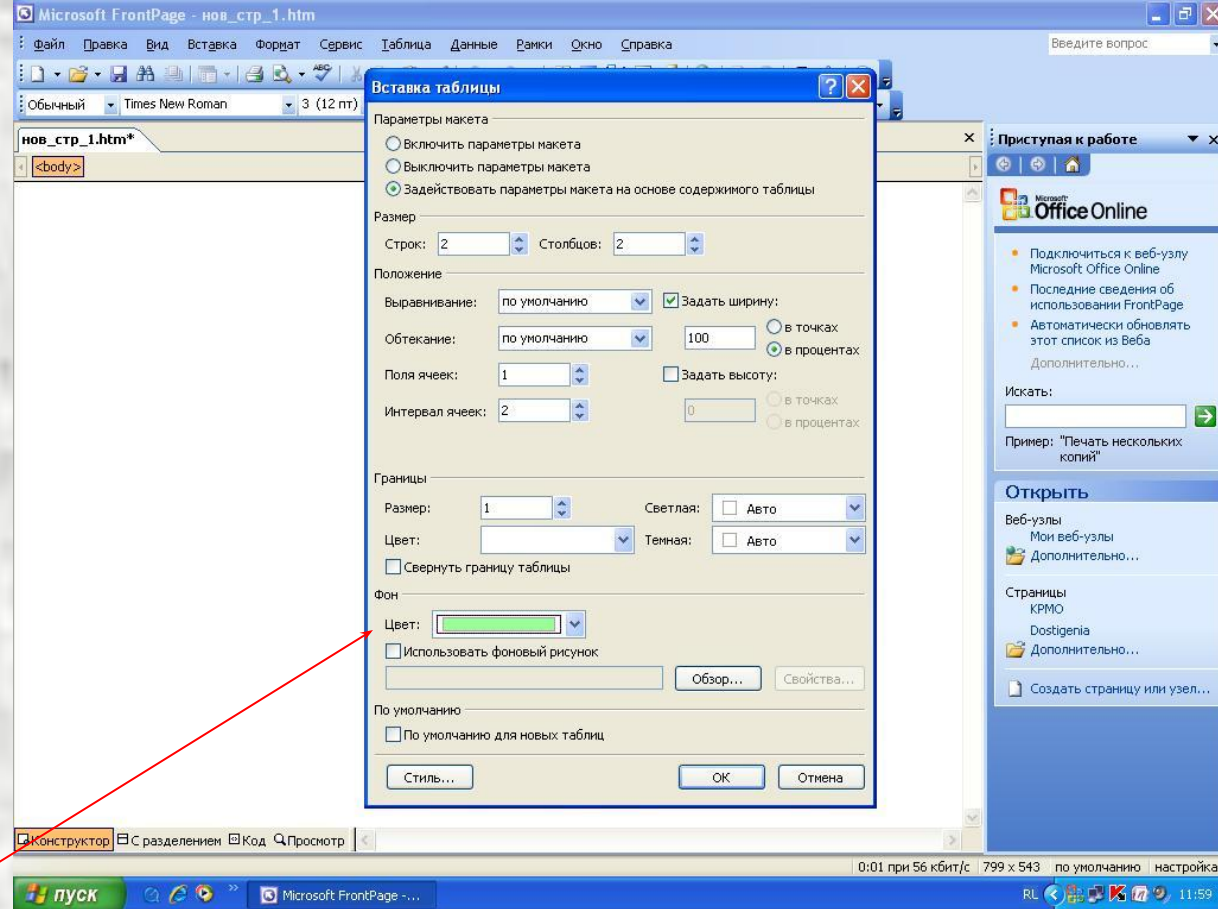
Программа *Front Page 2003* входит в пакет лицензионных программ Первая ПОмощь.

Интерфейс программы



“Работаем в режиме Конструктора

Эта программа работает с таблицами, поэтому выберите меню Вставка – Таблица и текст вставляйте в таблицу

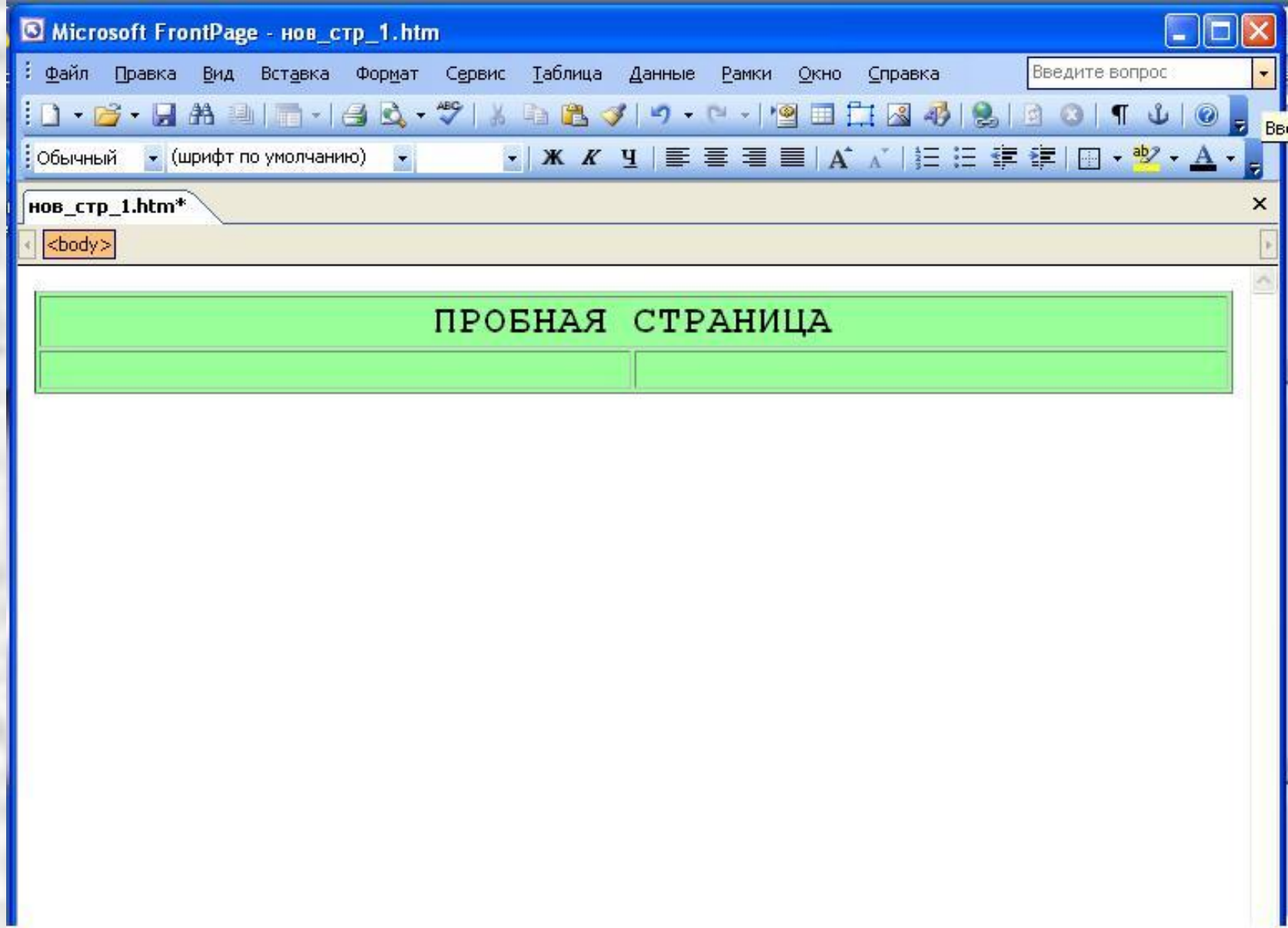


Можно задать фон страницы

Весь текст сначала печатать в MS Word 97- 2003 затем копировать в таблицу Front Page. Обратите внимание, чтобы размер шрифта был не менее 11-12 pt.

Чтобы изменить цвет ячейки, нужно:

- 1. нажать правой кнопкой мыши;*
- 2. выбрать пункт свойства ячейки;*
- 3. Фон - выбрать из палитры понравившийся;*
- 4. нажать - Применить.*



Для работы с программой нужно знать
«язык гипертекстовой разметки – HTML»

Рассмотрим html-код нашей пробной страницы

Microsoft FrontPage - нов_стр_1.htm

Файл Правка Вид Вставка Формат Сервис Таблица Данные Рамки Окно Справка

Обычный.М: Bookman Old Style 18pt

нов_стр_1.htm*

```
1 <html>
2
3 <head>
4 <meta http-equiv="Content-Type" content="text/html; charset=windows-1251">
5 <title>Новая страница 1</title>
6 </head>
7
8 <body>
9
10 <table border="1" width="100%" bgcolor="#66FFCC">
11 <tr>
12 <td>
13 <p class="MsoNormal" align="center"><b>
14 <span style="font-size:18.0pt;line-height:115%;font-family:"Bookman Old Style","serif";">
15 ПРИБНАЯ СТРАНИЦА</span></b></td>
16 </tr>
17 <tr>
18 <td>&nbsp;</td>
19 </tr>
20 </table>
21
22 </body>
23
24 </html>
25
```

Заголовок страницы

Таблица, tr и td – строки и ячейки таблицы

Размер шрифта

Вид шрифта

Конструктор С разделением Код Просмотр

Действия Автофигуры

Строка 15, столбец 19 по умолчанию настройка

пуск Microsoft PowerPoint ... Microsoft FrontPage - ... Поиск на рабочем с RL 10:03

Чтобы вставить рисунок (анимацию, фото и т.д.), нужно предварительно поместить его в соответствующую папку, прикрепленную к странице, в которой вы редактируете в данный момент.

1. Рисунок должен быть сжат "для Web страниц". (нужно рисунок открыть с помощью программы MS Office Picture Manager);
2. Выбрать пункт меню Рисунок - Сжать рисунок. Справа появится дополнительная вертикальная панель управления, в ней поставить флажок "Для Web страниц"
3. сохранить рисунок как... (в папку, прикрепленную к вашей страничке).
4. Во Front Page поставить курсор в нужное место, выбрать пункт меню Вставка - Рисунок - Из файла.

Открыть папку `html_fragments` и папку, куда вы сохранили рисунок.

!!!Выбрать формат *JPG, затем нужный рисунок и Ok'.

Далее переходим в режим «код» (закладка внизу страницы) и находим тег “scr” – отвечает за графику на странице. Его легко можно найти, если выделить рисунок, а затем перейти на вкладку «код», этот тег тоже будет выделен.

Вам нужно внести небольшие изменения в этот тег, нужно указать, что этот рисунок находится на Вашем сайте, а не на локальном компьютере. Должно быть написано так:

```

```

oo785 – имя Вашего сайта;

html_fragments-папка, в которой находится вся информация по вашему сайту;

Students_tvorch.files – папка, в которой находится выбранный Вами рисунок

av66854qw.gif – имя рисунка (gif – это расширение для анимированных рисунков)

Вообще необходимо все фото, рисунки переводить в формат Jpeg.

Когда Вы внесёте изменения в закладке «код», то рисунок будет в виде квадрата с крестиком, то есть просмотр данного рисунка доступен будет, только после отправки его на сайт.

Вставка гиперссылки

Прежде, чем сделать гиперссылку на какой – либо документ, необходимо этот документ (напечатанный и сохранённый как Word 97-2003 , причём название документа должно быть напечатано латинскими буквами, иначе при открытии этого документа на сайте будет написано вместо названия на русском языке непонятная «абра – кадабра», состоящая из различных символов) поместить в папку doc, которая находится в папке html_fragments.

*Выделить объект, на котором хотите сделать ссылку и пр. кнопкой мыши -
Гиперссылка*



<body> <table> <tr> <td> <p.MsoNormal>

ПРОВНАЯ СТРАНИЦА

ГИПЕРССЫЛКА

Добавление гиперссылки [help] [close]

Связать с: Текст: ГИПЕРССЫЛКА [Подсказка...]

Папка: doc [browse] [refresh] [up]

- текущая папка
- просмотренные страницы
- последние файлы

- I_vse_rab
- I_zavhoz
- I_ZUVR
- I_ZVR
- instr**
- instr_1
- instr_biolog
- Integrir_urok
- Izmen_kol_dog
- Izmen_ustav

Адрес: C:\moy\html_fragments\doc\instr.doc [browse]

файлом, веб-страницей

местом в документе

новым документом

электронной почтой

Закладка...

Выбор рамки...

Параметры...

Стиль...

OK Отмена



Когда вставили гиперссылку, необходимо прописать её в режиме «код», что документ, на который ссылка, находится на сайте . У Вас изначально запись такого вида

```
<a href="file:///C:/мой/html_fragments/doc/instr.doc">ГИПЕРС  
СЫЛКА</a></span></td>
```

Нужно сделать так:

```
<a href="file:/oo785/html_fragments/doc/instr.doc">ГИПЕРСС  
ЫЛКА</a></span></td>
```

Пополнение сайта

Когда Вы изменили всё, что хотели, открываем File Zilla, подключаемся, открываем на Вашем компьютере папку `html_fragments` и перетаскиванием копируем все документы точно в то место, где они находятся (например, из папки `doc` в папку `doc`).

Желаю Всем успехов!

*Вопросы можно задавать по телефону
24-4-39.*

*или по электронной почте
urogshkola@rambler.ru*