

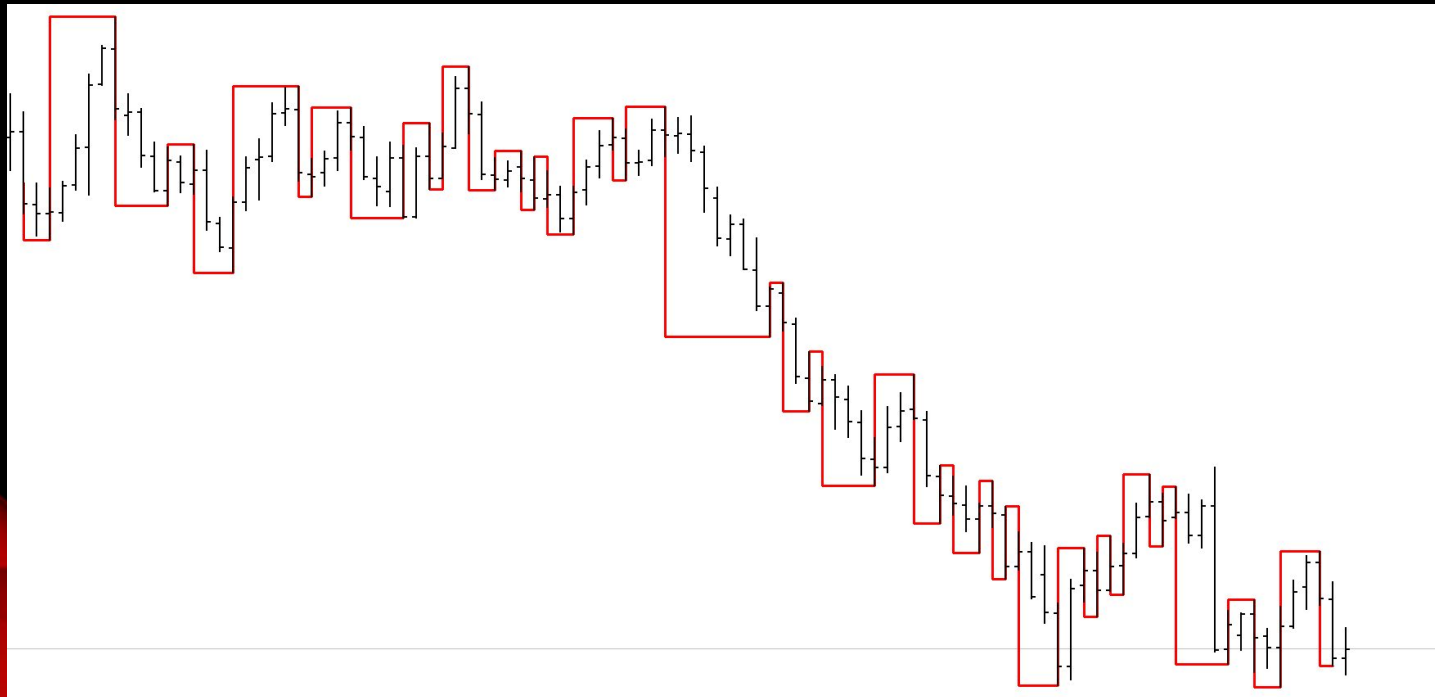
СВИНГИ

Алгоритм построения свингов по методу Кирилла Боровского

ОСНОВНОЙ ПРИНЦИП

Построение свингов происходит по мере пробития хай и лоу предыдущего бара. В основу метода легли однобаровые свинги предлагаемые В.Д.Ганном . Но суть метода по Кириллу Боровскому заключается в том, что однобаровые свинги строятся на старшем фрейме, а используются на младшем, если работа ведется внутри дня. На старших построение происходит без изменения фрейма. Предлагаемый Кириллом Боровским внешний вид исходит от оригинала.

Вид свинговой структуры в целом:



ОСНОВНОЙ ПРИНЦИП

Построение свингов происходит следующим образом:

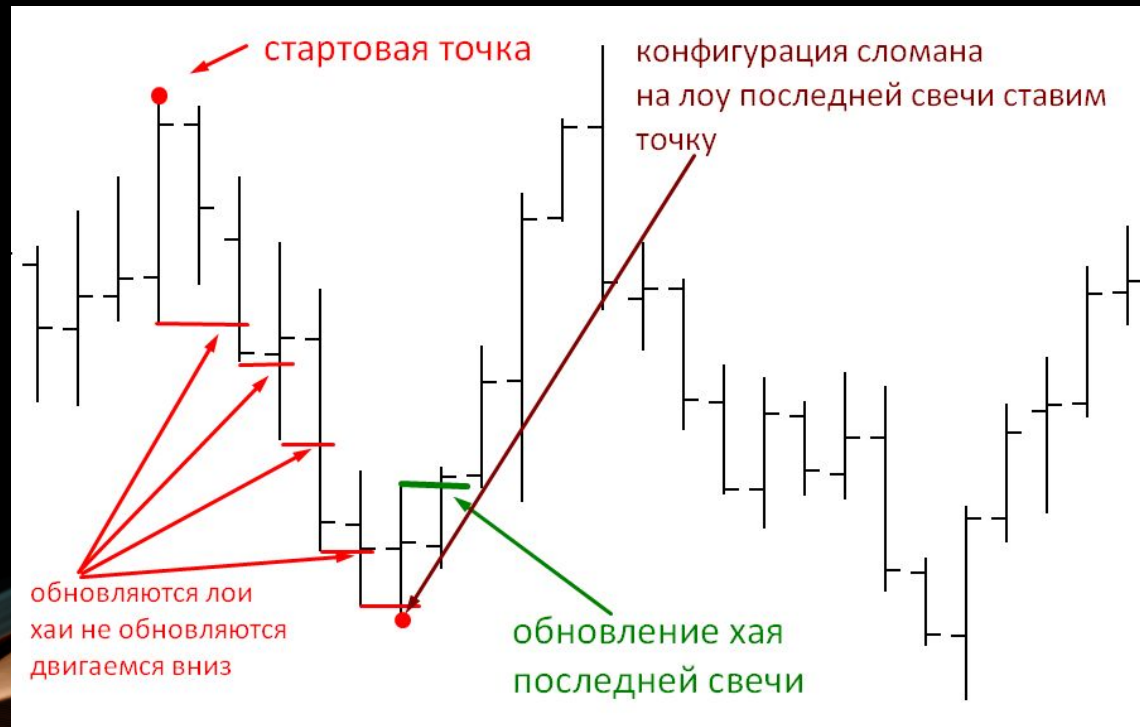
Для облегчения рисования свингов по методу Кирилла Боровского, была разработана простая методика отрисовывания. Но перед этим напомним основной принцип построения.



ОСНОВНОЙ ПРИНЦИП

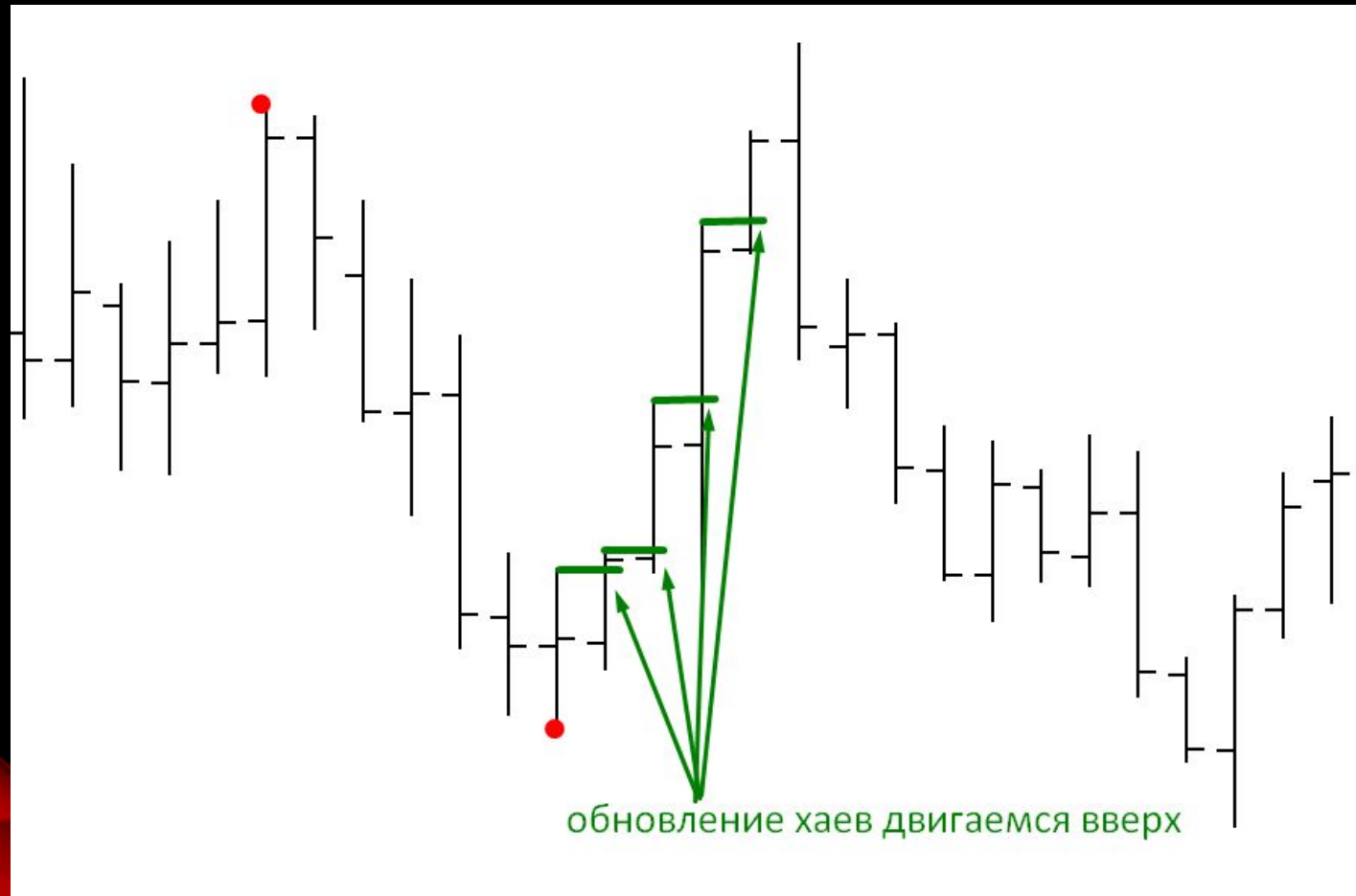
Построение свингов происходит следующим образом:

Для облегчения рисования свингов по методу Кирилла Боровского, была разработана простая методика отрисовывания. Если Вы когда либо рисовали картинки по точкам то вы поймете о чем речь) Это простая методика точечного рисования в большинстве случаев не даст вам запутаться) И так приступим. Задача проста, выбрать стартовую точку от которой будете двигаться и просто проверяя каждый хай и лоу последующих свечей на пробитие хая и лоу предыдущей. Далее когда увидите слом предыдущего бара ставьте точку на экстремум данного бара.



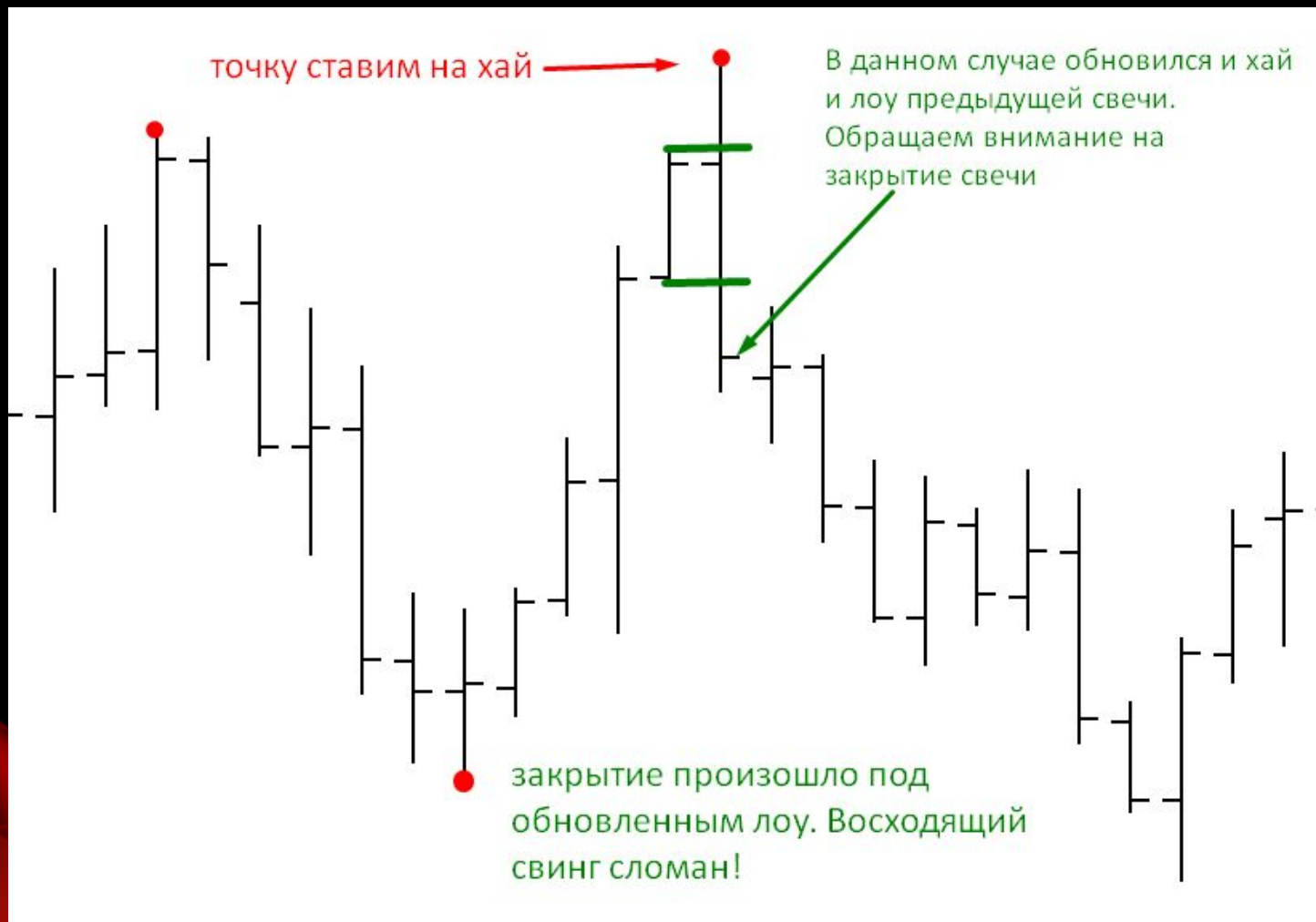
ОСНОВНОЙ ПРИНЦИП

Построение свингов происходит следующим образом:



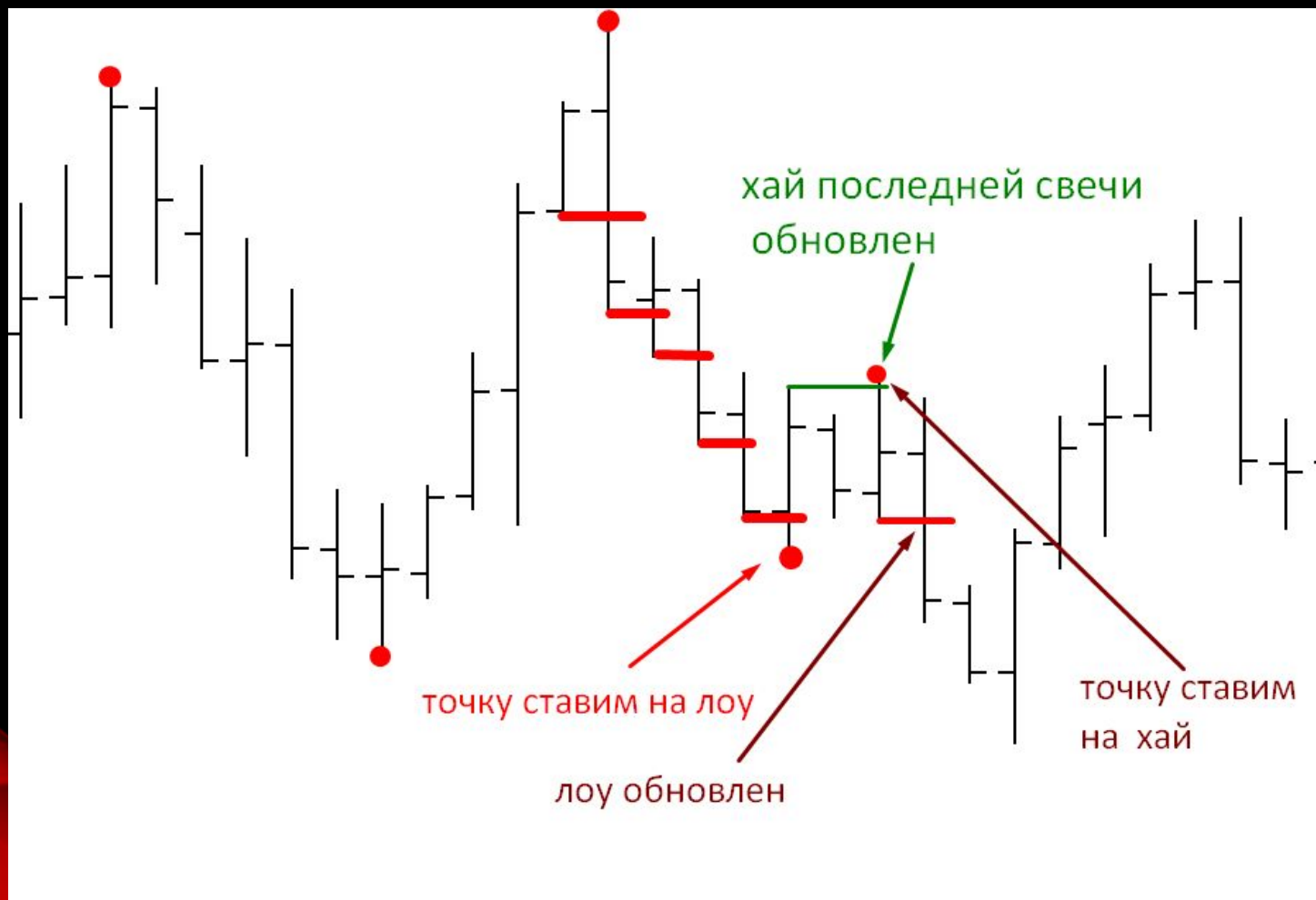
ОСНОВНОЙ ПРИНЦИП

Построение свингов происходит следующим образом:



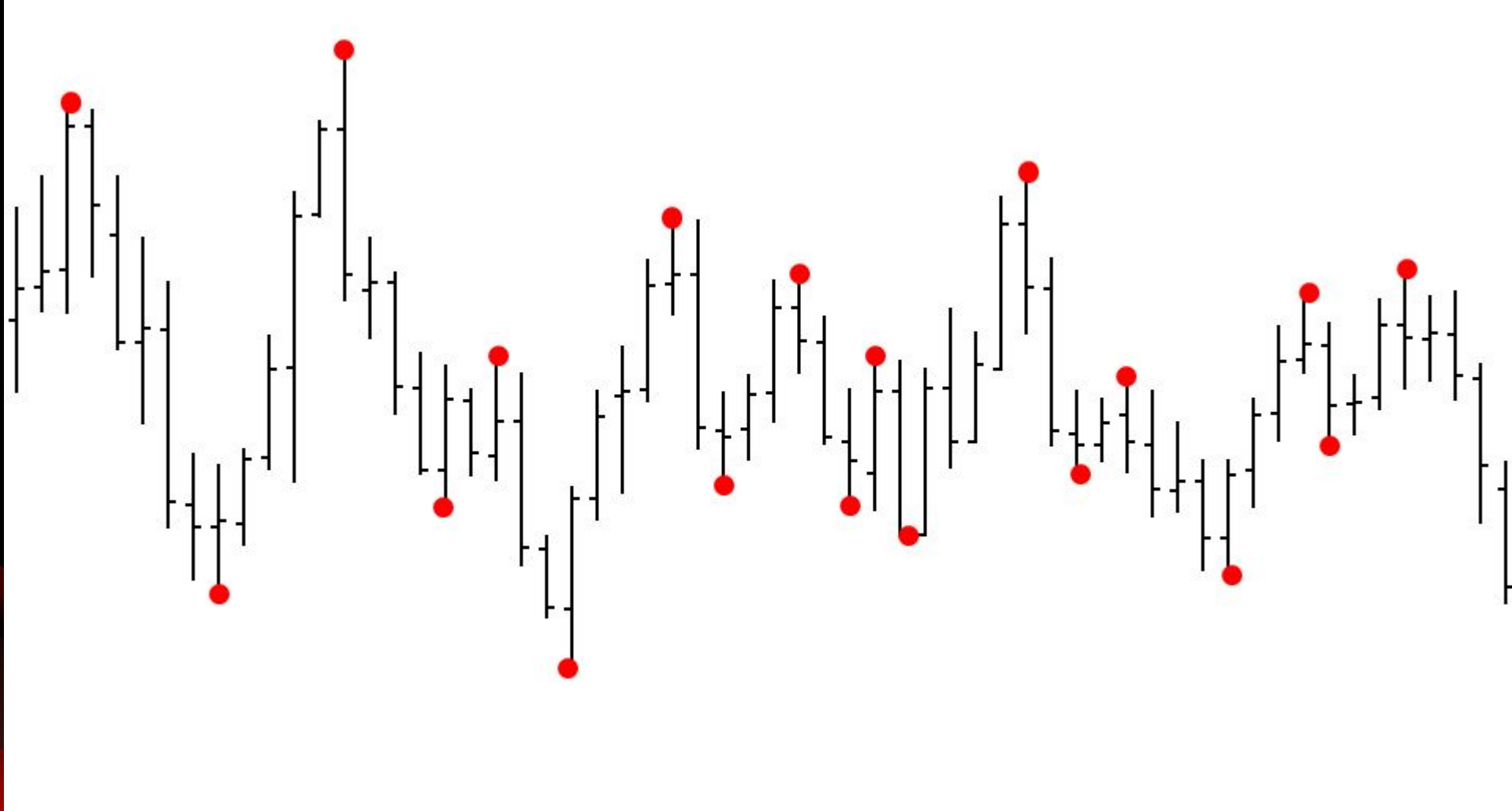
ОСНОВНОЙ ПРИНЦИП

Построение свингов происходит следующим образом:



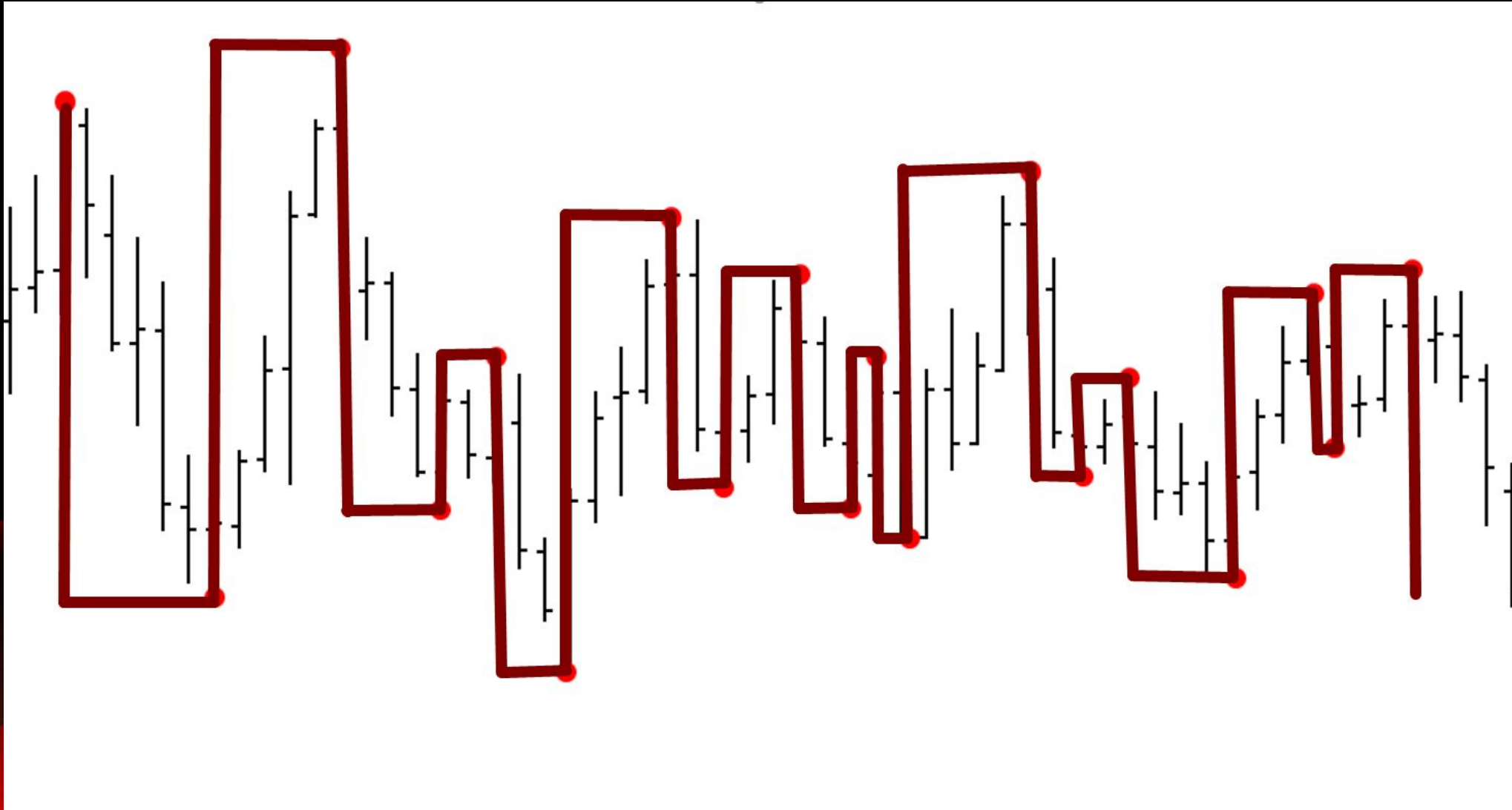
ОСНОВНОЙ ПРИНЦИП

Таким образом мы получаем вот такую картинку:



ОСНОВНОЙ ПРИНЦИП

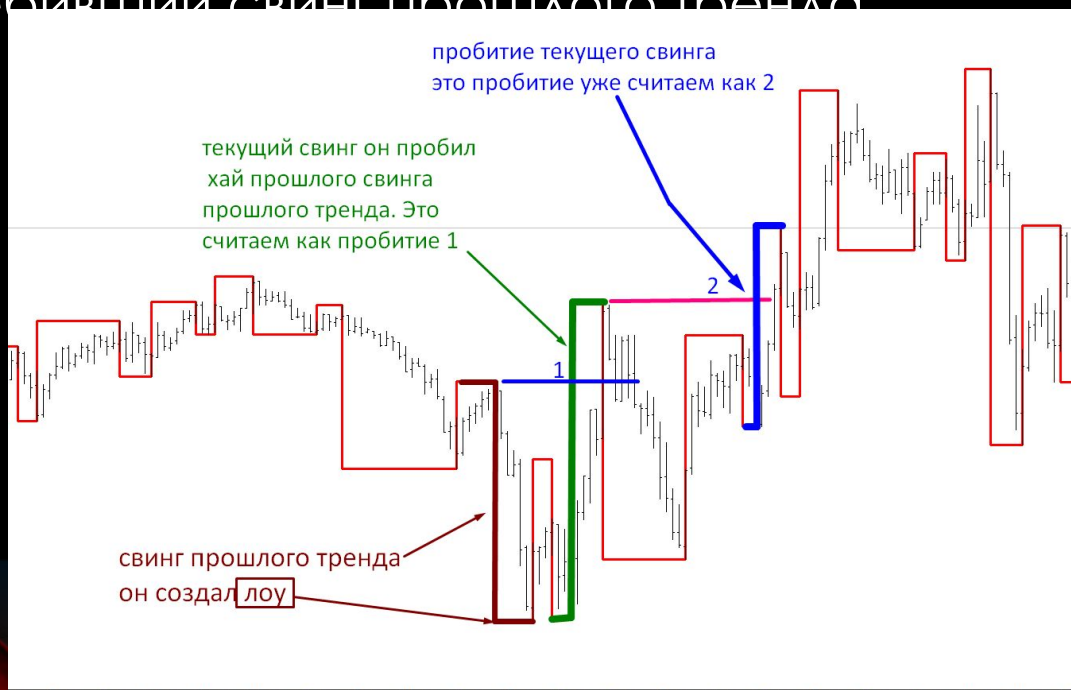
Вам останется просто соединить точки):



ВХОД В СДЕЛКУ.

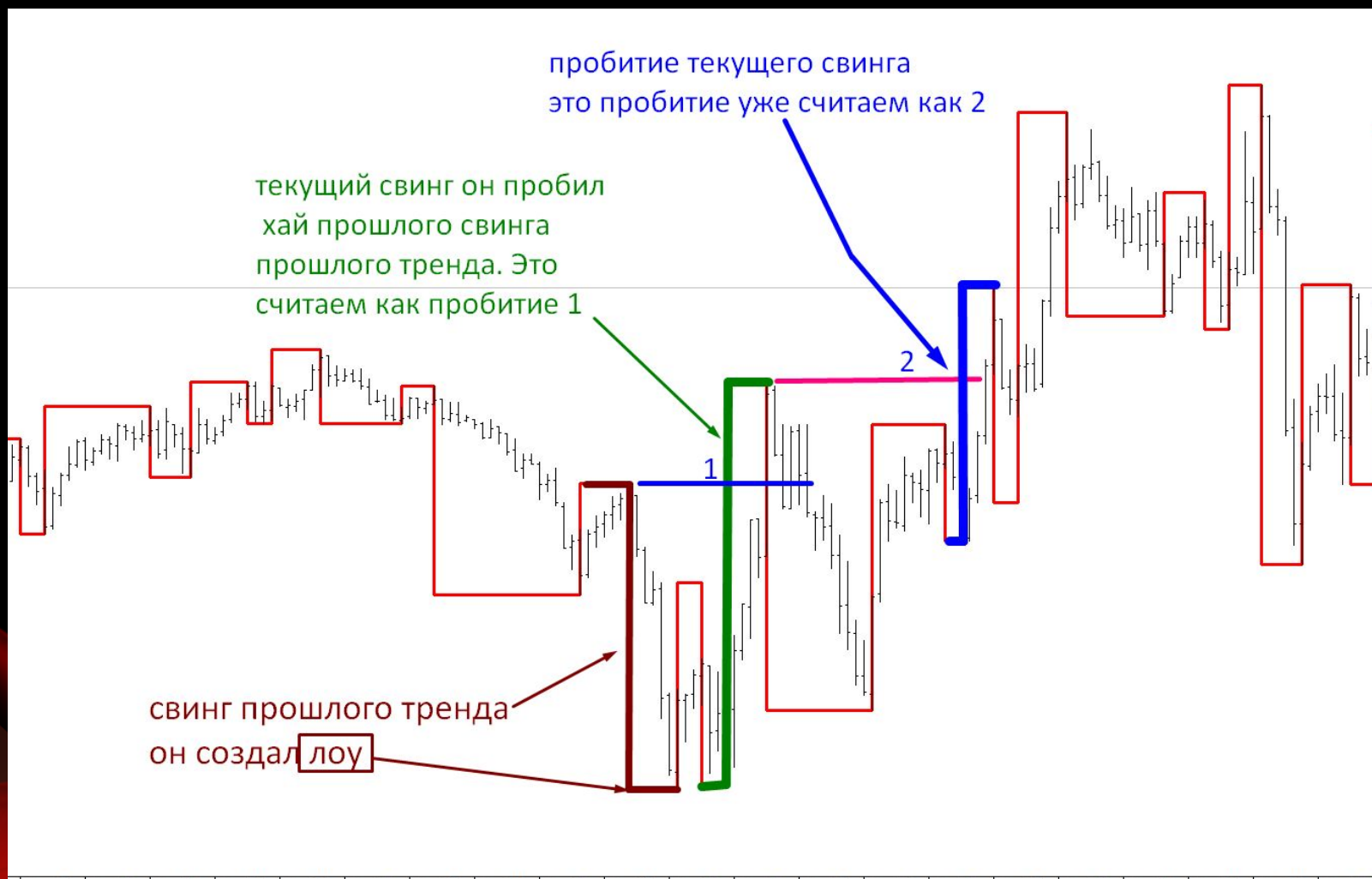
Свинги очень помогают сделать правильный вход в сделку. Для входа в сделку берется тайфрейм M5 либо m15. Тем временем если брали M5 то свинги строятся для входа на M15, если брали M15 то свинги строятся для входа на M30. Основная задача это дождаться слома свинга из предыдущего тренда и второго слома уже текущего свинга. Т.е двойное пробитие свингов. Входы в сделку производятся только в Местах принятия решения!

Последний свинг прошлого тренда это тот свинги который образовал лоу тренда. Текущий это свинг перебивший свинг прошлого тренда



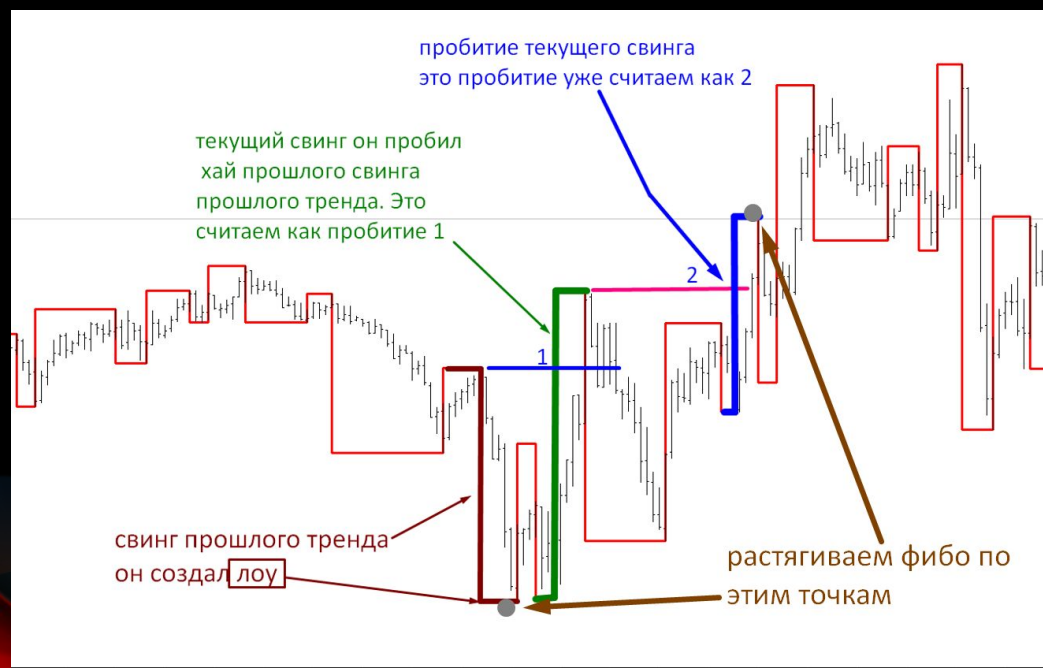
ВХОД В СДЕЛКУ.

Данная конфигурация говорит о сломе предыдущего тренда и о наборе нового.



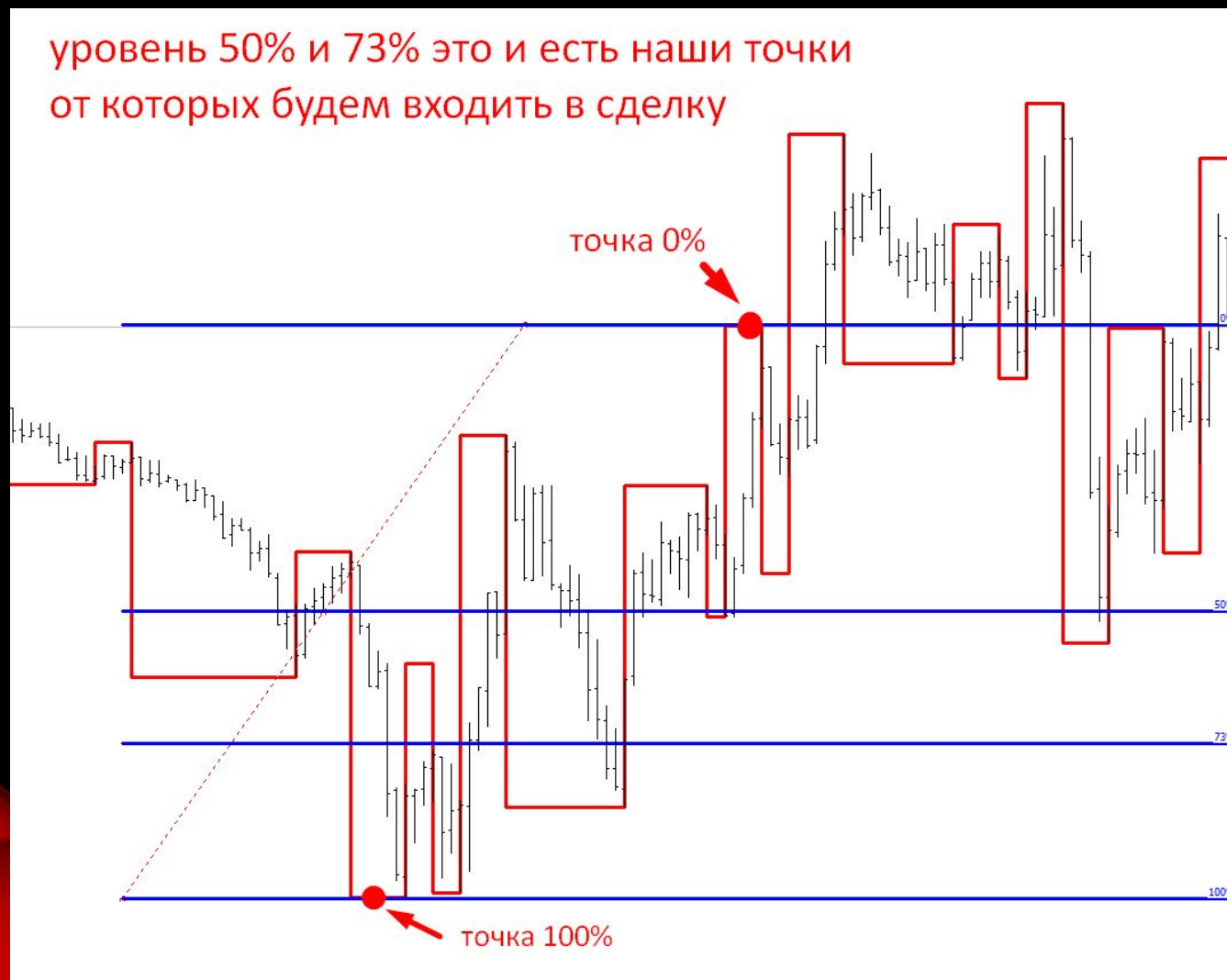
ВХОД В СДЕЛКУ.

Со сломом конфигурации определились. Теперь нужно понять где лучше всего войти в сделку. Обычно после слома последует откат и вот именно он нам и нужен. Да конечно можно войти и сразу на втором сломе, но длина стопа может быть довольно высокой. Нам нужно минимизировать потери в случае обновления лоу т.к именно обновление лоу свидетельствует об отмене входа. Теперь после того как мы увидели слом конфигурации нам нужно растянуть фибо уровни с параметрами 50%, 73%, 100%. Стартовыми точками для растяжки фибо являются основной лоу прошлого тренда и хай сформированного свинга который совершил слом текущего т.е слом номер 2.



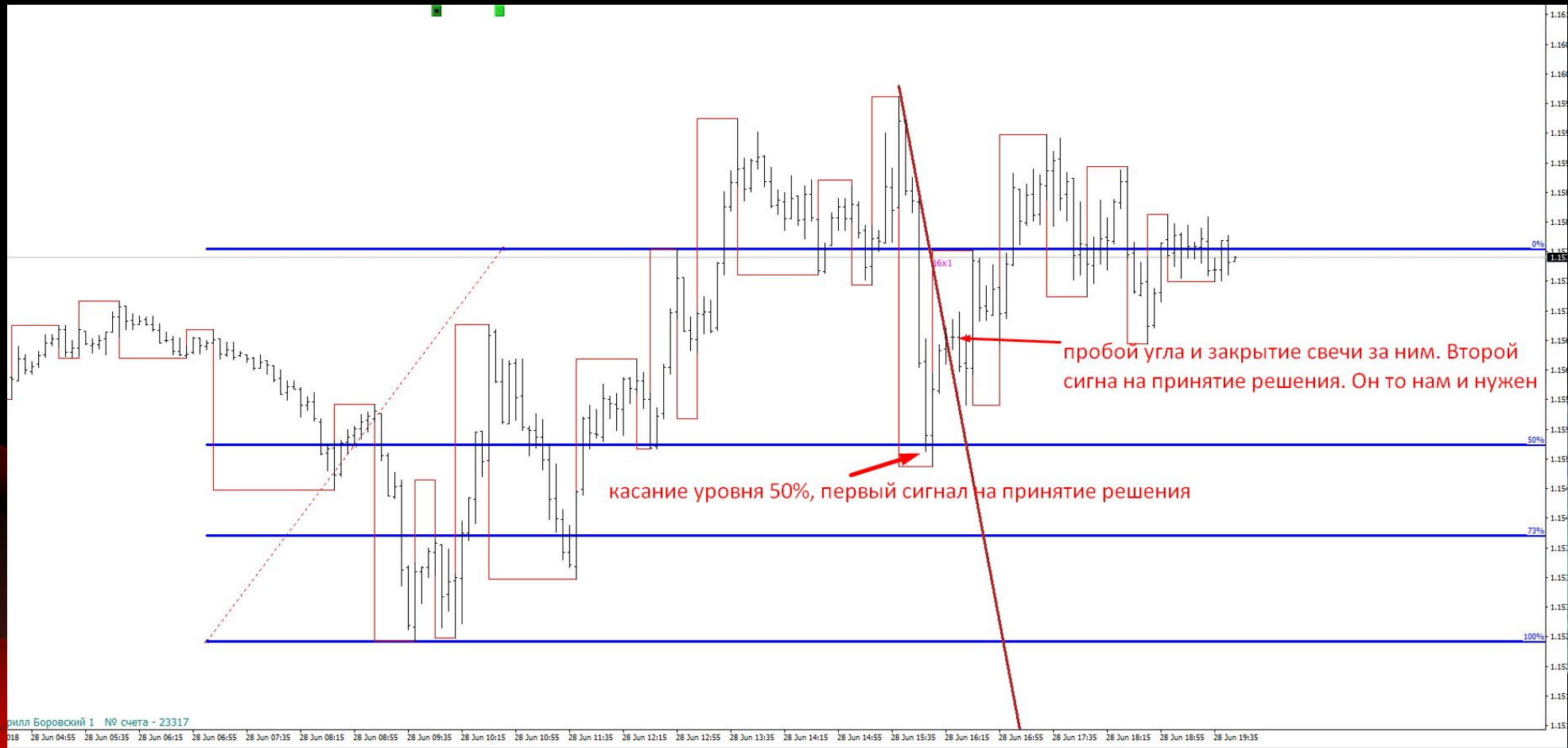
ВХОД В СДЕЛКУ.

Получаем вот такую картинку



ВХОД В СДЕЛКУ.

Но просто от уровня немного не целесообразно входить. Лучше еще использовать угол Ганн. Который и будет нам сигнализатором на вход. Нужно установить угол и как только он пробьется уже совершать сделку. Т.е нам нужно первое отбитие от уровня и второе пробой угла.



ВХОД В СДЕЛКУ.

После соблюдения всех условий можем совершать вход в сделку. Отменой будет являться обновление ценой основного лоу.

